

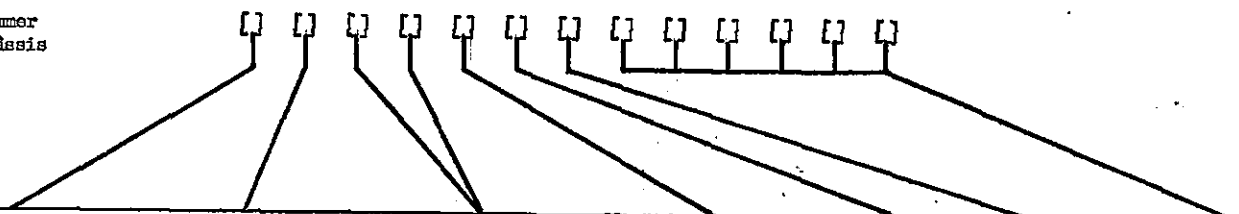


# CHRYSLER

## Identifikations - Karte / Carte d'identification

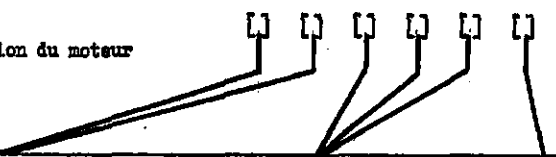
1 9 7 5

Chassis - Nummer  
Numéro du châssis



Car Line	Price Class	Body Type	Engine cu.in. PS/CV cm <sup>3</sup>	Model Year	Assembly Plant	Number
CHRYSLER C	G Dodge Taxi	21 2-Door Sedan opé	C 225 18,75 3682	3 = 1973	A Lynch Road	100 001
	H High	22 2-Door Special opé	E Special 6 Zyl.	4 = 1974	B Hamtramck	
DODGE D Monaco	K Police	23 2-Door Hardtop opé	G 318 26,53 5209	5 = 1975	C Jefferson	
L Dart	L Low	29 2-Door Sport H/Top	J 360 30,04 5897		D Belvedere	
W Coronet	M Medium	41 4-Door Sedan	K 360 30,04 5897		F Newark	
X Charger	P Premium	43 4-Door Hardtop	L 360 30,04 5897		G St.-Louis	
	S Special	45 6-Passengers Wagon	M 400 33,37 6552		R Windsor	
PLYMOUTH R Fury	T Taxi	46 9-Passengers Wagon	N 400 33,37 6552			
V Valiant			P 400 33,37 6552			
S Cordoba			T 440 36,70 7206			
P Grand Fury			U 440 36,70 7206			
IMPERIAL Y			Z Special 8 Zyl.			

Motor - Kennzeichen  
Signe d'identification du moteur



Marke Marques	Fabrik Fabrique	Hubraum Cylindrés	Modell Modèle
CHRYSLER	H M Mound Road	225 cu.in.	R normaler Treibstoff kann benützt werden carburant normal utilisable
PLYMOUTH	H Trenton	318 cu.in.	L C niedere Verdichtung basse compression
IMPERIAL	H M Marysville	360 cu.in.	P Super-Treibstoff erforderlich carburant super exigé
DODGE	H W Windsor	400 cu.in.	S Spezialmotor moteur spécial
	4 M	440 cu.in.	H P Hochleistung haute performance
	5 M		E gegossene Stahlkurbelwelle vilebrequin en acier coulé
	5 T		A Übergrosse Bohrung alésage surdimensionné
	P M Mound Road		
	P T Trenton		
	N M Marysville		
	F W Windsor		

Bern, Dezember 1974

Eidgenössische Fahrzeug-Typenprüfung  
Homologation fédérale des types de véhicules