

Genre du véhicule	Marque de fabrication	Type	Fiche d'homologation N°
Chariot à moteur	DAIHATSU	F 50 LV	CH 8217 02

Constructeur	DAIHATSU MOTOR CO, LTD., Osaka (J)
Identification	sur la plaquette du constructeur : "F 50 LV" devant le N° du châssis : "F 50" ou "JDA...F50..."
Plaquette constructeur	à gauche, latéralement à côté du siège du conducteur
N° du châssis	à gauche ou à droite, à l'avant latéralement sur le longeron
Identification du moteur	" D G " à gauche, latéralement au centre du bloc, derrière le filtre à huile, coulé en relief
Importateur principal	S I D A S A., 1964 Conthey
Véhicule homologué	F 50 - 520 487

Châssis	
Nombre d'essieux	2 Nombre de roues 4
Direction	mécanique
Transmission	*
Nombre de vitesses	* Entraînement toutes roues **
Frein de service	hydraulique, 2 circuits, à expansion interne, sur toutes les roues, avec assistance par dépression
Frein auxiliaire	mécanique, à expansion interne, sur l'arbre à cardan
Frein d'arrêt	identique au frein auxiliaire, levier avec sect.
Ralentisseur	-
Contrôle 2 circuits	contrôle du niveau; lampe-témoin combinée

Moteur	DAIHATSU	Type	D G
Marque	en ligne	Temp	4
Construction	D	Position	avant
Carburant	eau	Nombre cylindres	4
Refrégerissement	S8	Course	104
Alésage	2529	CV-impôt	12,89
Cylindree	27 DIY	à l/min	1800
Puissance en kW CV			
Bruit	*) dB/A	à l/min	
Silencieux	1 = 340 x Ø 171 mm		
Mesure des gaz	*)		
Déparasitage	-		

Carrosserie	limousine (pour utilisation agricole)
Nombre de portes	2 + 1 Indic. vitesse - (FAT-65B/80/B)
Cantures sécurité	- Rétroviseurs intérieur / gauche / droite
Cale	- Attelage sur demande
Antivol	-
Nombre de places	t 5 av. 2 centre ar. 4
Dimensions	intérieur extérieur
Longueur	3525 Empattements 2025
Largeur	1460 Essieu double av ar
Hauteur	1870 Voie av ar 1225
Porte à faux	lat. - Voies av ar
	av 525 ar -
	ar 975 Braquage a g 10300 d 10300
Distance volant - vers l'avant du véhicule ->	

Poids	avant	arrière	total
Poids à vide	710	670	1380
Charge utile	10	310	420
Poids total	720	1080	1800
Garantie fabr.	760	1100	1370
Dimens. pneus	HR 78 S 15	HR 78 S 15	(Variantes *)
Ply/bars	- / 2,24	- / 2,24	voir remarques)
Charge	1594	1594	
pour V max	180	180	
Jantes	6 J x 15		
Garantie poids remorquable avec frein			
Garantie poids remorquable sans frein			
Charge garantie sur le toit			70 kg
Poids remorquable testé			
Vitesse maximale selon le constructeur			25 km/h
Vitesse maximale testée		x)	25 km/h
à 1800 t/min au moteur			

Equipement				
Feux de route	CR	(E)		
Feux de croisement	CR	(E)		
Feux de position	A	(E)		
Feux rouges	R-S1	(E)		
Feux stop	R-S1	(E)		
Clignoteurs	av	I	(E)	2a (E)
Catadioptres	av			I (E)
Feux de gabarit	av			
Feux complémentaires				
Eclairage plaque	2/ séparé, à gauche			
Essuie-glace	2/ balais avec/sans lave-glace			
Avertisseurs	NIPPON-SENSO 072 200 / 2990			
	ou d'autres modèles homologués			

Indications pour le permis de circulation

Genre du véhicule	Chariot à moteur		
Marque et type	D A I H A T S U	F 50	LV
Homologation N°	CH	8217 02	
Carrosserie	limousine		
Places	total	6	avant 2
Poids à vide	1380	Carburant	D
Charge utile	-	CV-impôt	12,88
Poids total	1830	Cylindree	2529

Remarques, modifications, conditions et inscription dans le permis de circulation

- * Ces données sont indiquées sur la fiche des émissions.
- ** Entretien : sur toutes les roues avec déclenchement de la traction avant; sur demande dispositif à roues libres dans l'essieu avant.
- x) Vitesse maximale : 25 km/h; le levier de commande de la boîte intermédiaire est scié et fixé en position vitesse terrain au moyen d'une plaque perforée.
-) Variante de pneus : 6.00 - 16 6 PR 1350 (3,25) V-max. 120 km/h.
Variante de jantes : 4,5 E x 16 voies AV 1200 mm AR 1200 mm.

A noter dans le permis de circulation:

- 101 - plombage: les 2 vis de la couverture sur la plaque perforée;
1 sur butée de pleine-charge.

Remplace FH CH 8217 02 du 22.09.80
Identification
(26.11.81)

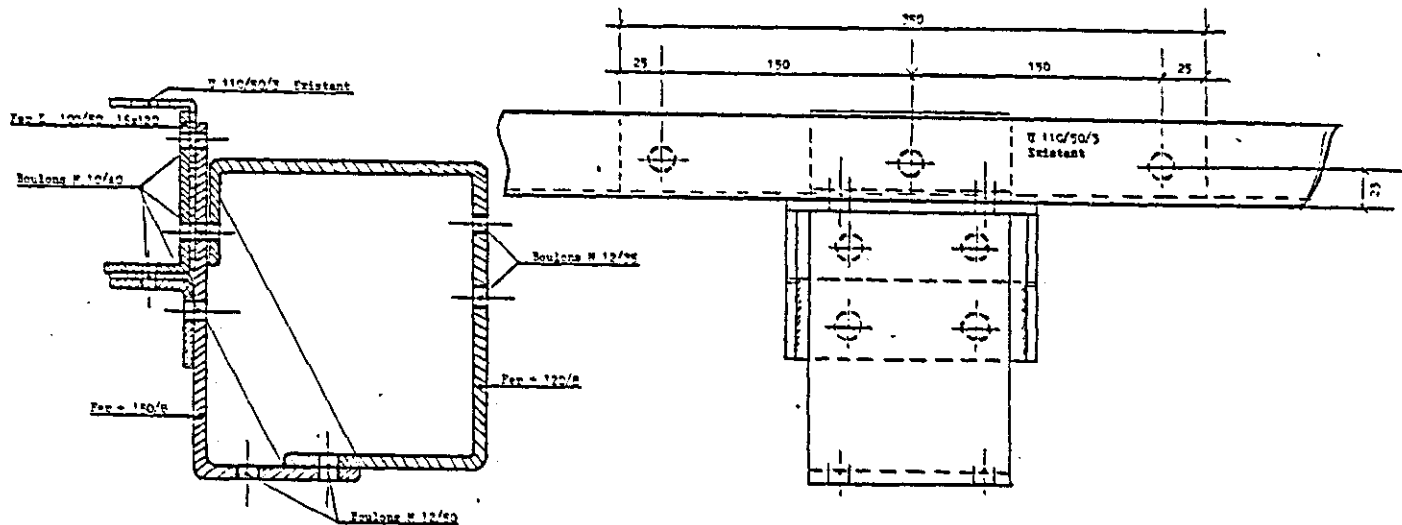
Lieu et date de l'homologation Bellach, 22.09.80

Service fédéral d'homologation

Nachtrag vom / Complément du 29.10.82 - Ad (Ersetzt Nachtrag vom / Remplace complément du 22.12.81) (korr. Zeichnung)
(dessin corrigé)

Garantierte Anhängelast gebremst : 2'000 kg mit verstärkter Schluss traverse

Poids remorquable garanti avec frein : 2'000 kg avec traverse arrière renforcée



Garantierte Anhängelast gebremst : 3'000 kg mit verstärktem Fahrgestell (siehe Zeichnung auf der Rückseite)

Poids remorquable garanti avec frein : 3'000 kg avec châssis arrière renforcé (voir le dessin au verso).

