

Genre du véhicule	Marque de fabrication	Type	Fiche d'homologation N°
Chariot à moteur	DAIHATSU	F 20 Y	CH 8217 C1

Constructeur DAIHATSU MOTOR CO, LTD., Osaka (J)
 Identification sur la plaquette du constructeur : "F 20 L7"
devant le N° du châssis : "F 20" ou "JDA...F20.."
à gauche, latéralement à côté du siège du conducteur
 Plaquette constructeur à gauche ou à droite, à l'avant latéralement sur le longeron
 N° du châssis "12 R" à droite, à l'avant latéralement sur le bloc, devant la jauge d'huile
 Identification du moteur S I D A SA, 1964 Conthey
 Importateur principal F 20 - 500 746
 Véhicule homologué

Châssis
 Nombre d'essieux 2 Nombre de roues 4
 Direction mécanique
 Transmission *)
 Nombre de vitesses *) Entrainement toutes roues **)
 Frein de service hydraulique, 2 circuits, à expansion interne, sur toutes les roues, avec assistance par dépression
 Frein auxiliaire mécanique, à expansion interne, sur l'arbre à cardan
 Frein d'arrêt identique au frein auxiliaire
 Ralentisseur -
 Contrôle 2 circuits contrôle du niveau; lampe-témoin combinée

Moteur	DAIHATSU	Type	12 R
Marque	en ligne	Temps	4
Construction	3	Position	avant
Carburant	eau	Nombre cylindres	4
Refroidissement	80,5	Course	79
Alésage	1587	CV-impôt	8,08
Cylindres	23,2	à l/min	2150 x)
Puissance en kW CV			
Bruit <u>*)</u>	dB/A	à l/min	
Silencieux	2= 220 x Ø 85 mm	340 x Ø 170 mm	
Mesure des gaz <u>*)</u>			
Déparasitage	OCE, annexe 8, chiffres 3+4 = D		

Carrosserie limousine (pour utilisation agricole
 Nombre de portes 2 + 1 Indic. vitesse FAT-658/80/3)
 Ceintures sécurité - Rétroviseurs gauche / droite
 Cale - Attelage sur demande
 Antivol -
 Nombre de places 6 av. 2 centre - ar. 4
 Dimensions intérieur extérieur
 Longueur 3525 Empattements 2025
 Largeur 1480 Essieu double av. - ar. -
 Hauteur 1855 Voie av. 1200 ar. 1200
 Porte à faux lat. - Voies av. - ar. -
 av. 525
 ar. 975 Braquage e g 10500 d 10500
 Distance volant - vers l'avant du véhicule -

Poids	avant	arrière	total
Poids à vide	600	580	1180
Charge utile	25	295	420
Poids total	625	975	1600
Garantie fabr.			1660
Dimens. pneus	6,00 - 16	6,00 - 16	(Variantes +)
Ply/bars	6 / 2,75	6 / 3,25	voir
Charge	1220	1350	remarques)
pour V. max	120	120	
Jantes	4,50 B x 16		
Garantie poids remorquable avec frein			
Garantie poids remorquable sans frein			
Charge garantie sur le toit			70 kg
Poids remorquable teste			
Vitesse maximale selon le constructeur			25 km/h
Vitesse maximale testée			25 km/h

à 2150 t/min au moteur

Équipement	CR	(E)		
Feux de route	CR	(E)		
Feux de croisement	A	(E)		
Feux de position	R-S1	(E)		
Feux rouges	R-S1	(E)		
Feux stop				
Clignoteurs	av 1	(E)		
		ar 2a	(E)	
Catadioptrés	av		ar 1	(E)
Feux de gabarit	av		ar	
Feux complémentaires				
Eclairage plaque	2/ séparé, à gauche sur la porte arrière			
Essue-glace	2/ balais avec/sans lave-glace			
Avertisseurs	NIPPON-DEMSO 072 200/2990			
	ou d'autres modèles homologués			

Indications pour le permis de circulation

Genre du véhicule	Chariot à moteur		
Marque et type	DAIHATSU		F 20 V
Homologation	CH 8217 01		
N°			
Carrosserie	limousine		
Places	total 6	avant 2	
Poids à vide	1180	Carburant 3	
Charge utile	-	CV-limodt 8,08	
Poids total	1660	Cylindree 1587	

Remarques, modifications, conditions et inscription dans le permis de circulation

* Ces données sont indiquées sur la fiche des émissions.

** Entretien : sur toutes les roues avec déclenchement de la traction avant; sur demande dispositif à roue libre dans l'essieu avant.

x) Vitesse maximale : 25 km/h; le levier de commande pour la boîte intermédiaire est scié et fixé en position vitesse terrain au moyen d'une plaque perforée.

+ Variante de pneus : ER 78 S 15 AV 1500 (2,25) AR 1610 (2,55) V-max. 180 km/h
 JR 78 S 15 1560 (2,25) 1690 (2,55) 180 km/h

Variante de jantes : 6 J x 15 voies AV 1225 mm AR 1225 mm.

À noter dans le permis de circulation:

101 - plombage: les 2 vis de la couverture sur la plaque perforée;
 régulateur Limitron pour le régime de rotation: plombage de la fiche et de la vis de coiffe du couvercle du régulateur: 2 plombs.

Remplace FH CH 8217 01 du 01.09.80
 Identification
 (25.11.81)

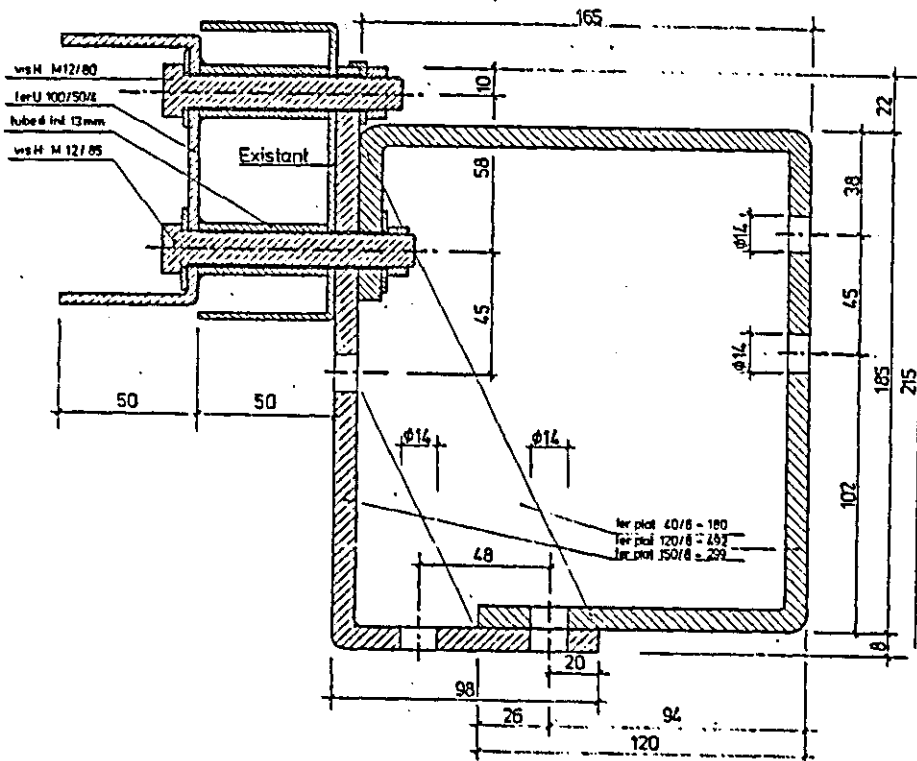
Lieu et date de l'homologation Bellach, 01.09.80

Service fédéral d'homologation

ZUSATZKARTE / FICHE COMPLEMENTAIRE I

Nachtrag vom / complément du 22.12.1981 / Ba

Garantierte Anhängelast gebremst / Garantie poids remorquable avec frein



Garantierte Anhängelast
gebremst mit verstärkter
Schlusstraverse: 2000 kg

Garantie poids remorquable
avec frein; traverse arrière
renforcée: 2000 kg

Garantierte Anhängelast
gebremst mit verstärktem
Fahrgestell (siehe Zeichnung
auf der Rückseite): 3000 kg

Garantie poids remorquable
avec frein; châssis arrière
renforcé (dessin voir au
verso): 3000 kg

