

|                          |   |                |                         |
|--------------------------|---|----------------|-------------------------|
| Genre du véhicule        | Marque de fabrication   | Type           | Fiche d'homologation N° |
| Voiture de tourisme      | DAIHATSU  | F 60 L - V - M | CH 0196 26              |
| Constructeur             | DAIHATSU MOTOR CO. LTD., Osaka (J)  |                |                         |
| Identification           | sur la plaquette du constructeur "F 60 L - V - M"                                       |                |                         |
|                          | devant le N° du châssis "JDA 000 F 60 C0"   |                |                         |
| Plaquette constructeur   | à gauche, latéralement sous le siège du conducteur                                      |                |                         |
| N° du châssis            | à droite, à l'avant latéralement sur le longeron  |                |                         |
| Identification du moteur | "D L" à gauche, latéralement sur le bloc, derrière le filtre à huiles (coulé en relief) |                |                         |
| Importateur principal    | S I D A, Société d'importation et distribution automobiles SA., 1964 Conthey            |                |                         |
| Véhicule homologué       | JDA 000 F 60 C0 60 000 C01  |                |                         |

|                     |  |                 |                         |                  |            |
|---------------------|--|-----------------|-------------------------|------------------|------------|
| <b>Châssis</b>      |  | <b>Moteur</b>   | <b>DAIHATSU</b>         | <b>Type</b>      | <b>D L</b> |
| Nombre d'essieux    | 2  | Marque          | en ligne                | Temps            | 4          |
| Direction           | Mécanique  | Construction    | Diesel                  | Position         | avant      |
| Transmission        | Mécanique synchronisée   | Carburant       | eau                     | Nombre cylindres | 4          |
| Nombre de vitesses  | 10 (5 x 2)   | Alésage         | 92,0                    | Course           | 104,0      |
| Frein de service    | hydraulique, 2 circuits, AV=disques/AR=exp.int., assistance par dépression, sur toutes les roues, limiteur sur les roues arrière | Cylindrée       | 2764                    | CV-impôt         | 14,07      |
| Frein auxiliaire    | Mécanique, à expansion interne, sur l'arbre à cardan   | Puissance en kW | 51 DIN                  | à l/min          | 3600       |
| Frein d'arrêt       | identique au frein auxiliaire, levier avec secteur   | Bruit à l'arrêt | 76,0 dB/A               | à l/min          | 2700       |
| Rétentionneur       |  | Silencieux      | marqué = "F 510"        |                  |            |
| Contrôle 2 circuits | contrôle du niveau; lampe-témoin combinée  | Mesure des gaz  | ECE-24; Bacharach = 4,5 |                  |            |
|                     |  | Déparasitage    | -                       |                  |            |

|  |                              |                     |                             |  |  |            |       |
|--|------------------------------|---------------------|-----------------------------|--|--|------------|-------|
| <b>Carrosserie</b>                         | limousine                    |                     |                             | <b>Poids</b>                                 | avant  | arrière    | total |
| Nombre de portes                           | 3                            | Compteur de vitesse | km/h                        | Poids à vide                                 | 720  | 680        | 1400  |
| Ceintures sécurité                         | av A=4 (E)                   | ar                  |                             | Charge utile                                 | 20   | 400        | 420   |
| Cale                                       | =                            | Rétroviseurs        | gauche + droite             |  | 740  | 1080       | 1820  |
| Antivol                                    | verrouillage de la direction |                     |                             |  |  |            | 1830  |
| Nombre de places                           | 1. 6                         | av 2                | centre ar 4                 | <b>Poids garantis</b>                        | ER 78 S 15                                   | ER 78 S 15 | +     |
|  |                              |                     | (banquettes longitudinales) | Pneus  | - / 2,25                                     | - / 2,25   |       |
| <b>Dimensions</b>                          | intérieur                    | extérieur           |                             | Ply / bar                                    | 1500   | 1500       |       |
| Longueur                                   |                              | Empattements        | 2025 /                      | Charge                                       | 180  | 180        |       |
| Largeur                                    | 1490                         | Essieu double       | av ar                       | pour V max                                   | 6 JJ x 15 acier                              |            |       |
| Hauteur                                    | 1855                         | Voies +)            | av 1225 ar 1225             | Jantes                                       |  |            |       |
| Porte à faux                               | av 525                       | Voies               | av ar                       |  |  |            |       |
|  | ar 1030                      |                     | av ar                       |  |  |            |       |
| Distance volant - vers l'avant du véhicule |                              | Braquage 0          | g 10500 d 10500             | <b>Gaz poids remorquable avec/sans frein</b> | mécanique automatique ++)                    |            |       |
|  |                              |                     |                             | Garantie poids de l'ensemble                 | 3000   |            |       |
|  |                              |                     |                             | Poids remorquable testé                      | 70   |            |       |
|  |                              |                     |                             | Charge garantie sur le toit                  | 120  |            |       |
|  |                              |                     |                             | Vitesse maximale selon le constructeur       | testée km/h à l/min au moteur prise de force |            |       |

|                            |  |
|----------------------------|--|
| Equipement                 | CR (E) ou HCR (E)  |
| Feux de route              | CR (E) ou HCR (E)  |
| Feux de croisement         | A (E) séparés  |
| Feux de position           | R-S1 (E)   |
| Feux rouges                | R-S1 (E)   |
| Feux stop                  |  |
| Clignoteurs                | av 1 (E)   ar 2a (E)   |
| Catadioptres               | av   ar I (E)  |
| Feux de gabarit            | av   ar  |
| Feux arrière de brouillard |  |
| Faux complémentaires       |  |
| Eclairage plaque           | 1/ à gauche  |
| Essuie-glace               | 2/ balais avec deux lave-glace   |
| Avertisseurs               | NIPPONDENSO 6 PH 072 400-0630 CH 5 0201 05<br>ou d'autres modèles homologués |

**Indications pour le permis de circulation**

|                   |                                |                |  |
|-------------------|--------------------------------|----------------|--|
| Genre du véhicule | Voiture de tourisme            |                |  |
| Marque et type    | D A I H A T S U F 60 L - V - N |                |  |
| Homologation      | CH C195 26                     |                |  |
| N°                |                                |                |  |
| Carrosserie       | limousine                      |                |  |
| Places            | total 6                        | avant 2        |  |
| Poids à vide      | 1400                           | Carburant D    |  |
| Charge utile      | -                              | CV-impôt 14,07 |  |
| Poids total       | 1830                           | Cylindrée 2764 |  |

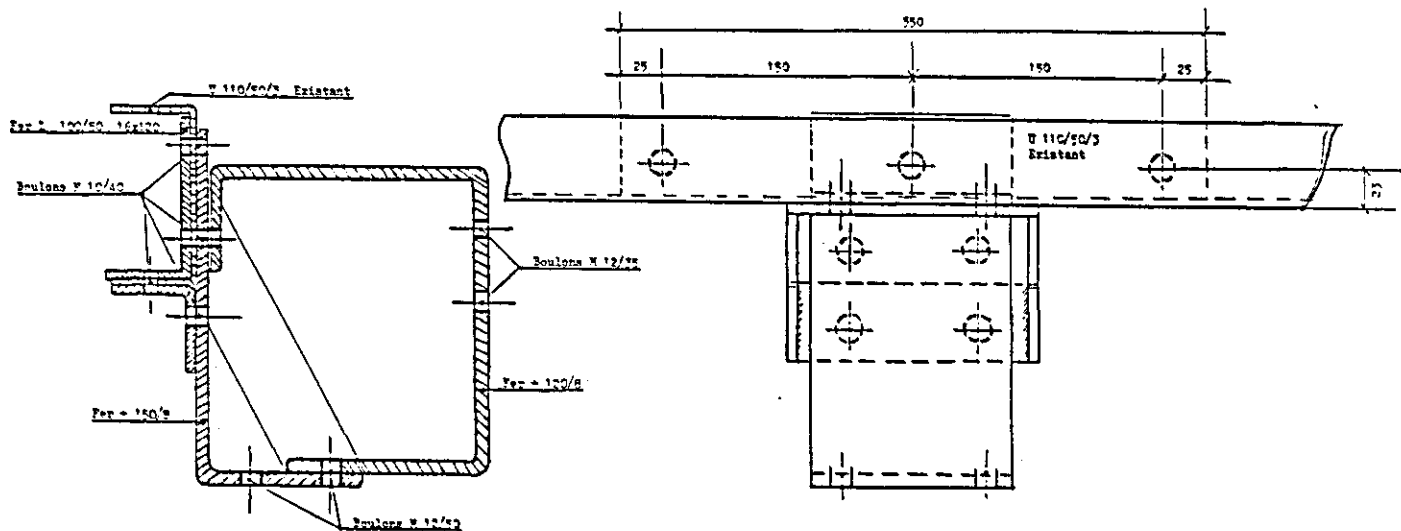
Remarques, modifications, conditions et inscription dans le permis de circulation (Pour les résultats des mesures du bruit et des gaz d'échappement, voir la fiche des émissions)

- \* ) Entraînement : sur toutes les roues avec libération de la traction avant;  
sur demande avec dispositif de roues libres dans le moyeu avant.
- + ) Variante de pneus : 6.00 - 16 6 PR charge 1220 (2,75) Vmax 120 km/h.  
Jantes : 4.50 EX 16 acier voies AV + AR = 1210 mm.
- + ) Poids remorquables: voir la fiche complémentaire I.

Bellach, 19.+ 20.10.82 - Vn/Ad

Garantierte Anhängelast gebremst : 2'000 kg mit verstärkter Schlussstraverse

Poids remorquable garanti avec frein : 2'000 kg avec traverse arrière renforcée



Garantierte Anhängelast gebremst : 3'000 kg mit verstärktem Fahrgestell (siehe Zeichnung auf der Rückseite)

Poids remorquable garanti avec frein : 3'000 kg avec châssis arrière renforcé (voir le dessin au verso).

