

Genre du véhicule	Marque de fabrication	Type	Fiche d'homologation N°
Voiture de tourisme	DAIHATSU	F 60 L - MJKB (6 places)	CH 0196 25
Constructeur	DAIHATSU MOTOR CO. LTD., Osaka (J)		
Identification	sur la plaquette du constructeur "F 60 L - MJKB"		
	devant le N° du châssis "JDA 000 F 60 CO"		
Plaquette constructeur	à gauche, latéralement sous le siège du conducteur		
N° du châssis	à droite, à l'avant latéralement sur le longeron		
Identification du moteur	"D L" à gauche, latéralement sur le bloc, derrière le filtre à huile (coulé en relief)		
Importateur principal	S I D A, Société d'importation et distribution automobiles SA., 1964 Conthey		
Véhicule homologué	JDA 000 F 60 CO 80 000 CO1		

Châssis				Moteur	DAIHATSU			
Nombre d'essieux	2	Nombre de roues	4	Marque	en ligne		Type	D L
Direction	mécanique			Construction	Diesel		Temps	4
Transmission	mécanique synchronisée			Carburant	eau		Position	avant
Nombre de vitesses	10 (5 x 2)	Entrainement		Refroidissement	92,0		Nombre cylindres	4
Frein de service	hydraulique, 2 circuits, AV=disques/AR=exp.int., assistance par dépression, sur toutes les roues, limiteur sur les roues arrière			Alésage	2764		Course	104,0
Frein auxiliaire	mécanique, à expansion interne, sur l'arbre à cardan			Cylindrée	51 DIN		CV-impct	3600
Frein d'arrêt	identique au frein auxiliaire, levier avec secteur			Puissance en kW	76,0 dB/A		à V/min	2700
Ralentisseur				Bruit à l'arrêt	i = 340 x Ø 171 mm			
Contrôle 2 circuits	contrôle du niveau; lampe-témoin combinée			Silencieux	marqué = "F 510"			
				Mesure des gaz	ECE-24; Bacharach = 4,5			
				Déparasitage	-			

Carrosserie	limousine (avec Hardtop vissé)			Poids	avant	arrière	total
Nombre de portes	2 + 1	Compteur de vitesse	km/h	Poids à vide	710	700	1410
Ceintures sécurité	av 4x4m (3)	ar	-	Charge utile	20	400	420
Cale	-	Rétroviseurs	gauche + droite		730	1100	1830
Antivol	verrouillage de la direction			Poids garants	1830		
Nombre de places	t 6 av. 2	centre	ar. 4	Pneus	HR 78 S 15	HR 78 S 15	+
	(banquettes longitudinales)			Ply / bar	- / 2,25	- / 2,25	
Dimensions	intérieur	extérieur	Empattements	Charge	1500	1500	
Longueur		3580	2025	pour V max	120	120	
Largeur		1490	Essieu double	Jantes	6 JJ x 15	acier	
Hauteur		1855	Voies +)				
Porte à faux	av	325	Voies	Gar poids remorquable avec/sans frein	mécanique 1500 / -		automatique ++)
	ar	1030		Garantie poids de l'ensemble			
Distance volant - vers l'avant du véhicule		Brzquage	g 10500 d 10500	Poids remorquable teste	3000		
				Charge garantie sur le toit	120		
				Vitesse maximale selon le constructeur			km/h
				testée	km/h à V/min		au moteur
							prise de force

Equipement	CR	(E)	ou HCR	(E)		
Feux de route	CR	(E)	ou HCR	(E)		
Feux de croisement	A	(E)	séparés			
Feux de position	R-S1	(E)				
Feux rouges	R-S1	(E)				
Feux stop						
Clignoteurs	av	1	(E)	ar	2a	(E)
Catadioptrés	av			ar	I	(E)
Feux de gabarit	av			ar		
Feux arrière de brouillard						
Feux complémentaires						
Eclairage plaque	1/ à gauche					
Essuie-glace	2/ balais avec man lave-glace					
Avertisseurs	NIPPONDENSO 6 PH 072 400-0630 CH 5 0201 05					
	ou d'autres modèles homologués					

Indications pour le permis de circulation

Genre du véhicule	Voiture de tourisme		
Marque et type	D A I H A T S U F 60 L - MJKB		
Homologation			
N°	CH	0196 25	
Carcasse	limousine		
Places	total	6	avant 2
Poids à vide	1410	Carburant	D
Charge utile	-	CV-impôt	14,07
Poids total	1830	Cylindrée	2764

Remarques, modifications, conditions et inscription dans le permis de circulation (Pour les résultats des mesures du bruit et des gaz d'échappement, voir la fiche des émissions)

- *) Entraînement : sur toutes les roues avec libération de la traction avant;
sur demande avec dispositif de roues libres dans le moyeu avant.
- +) Variante de pneus : 6.00 - 16 6 PR charge 1220 (2,75) Vmax 120 km/h.
Jantes : 4.50 EX 16 acier voies AV + AR = 1210 mm.
- ++) Poids remorquables: voir la fiche complémentaire I.

Personenwagen
Voiture de tourisme

DAIHATSU

F 6 0 L - N J K B (6 Pl.)

CH 0196 25

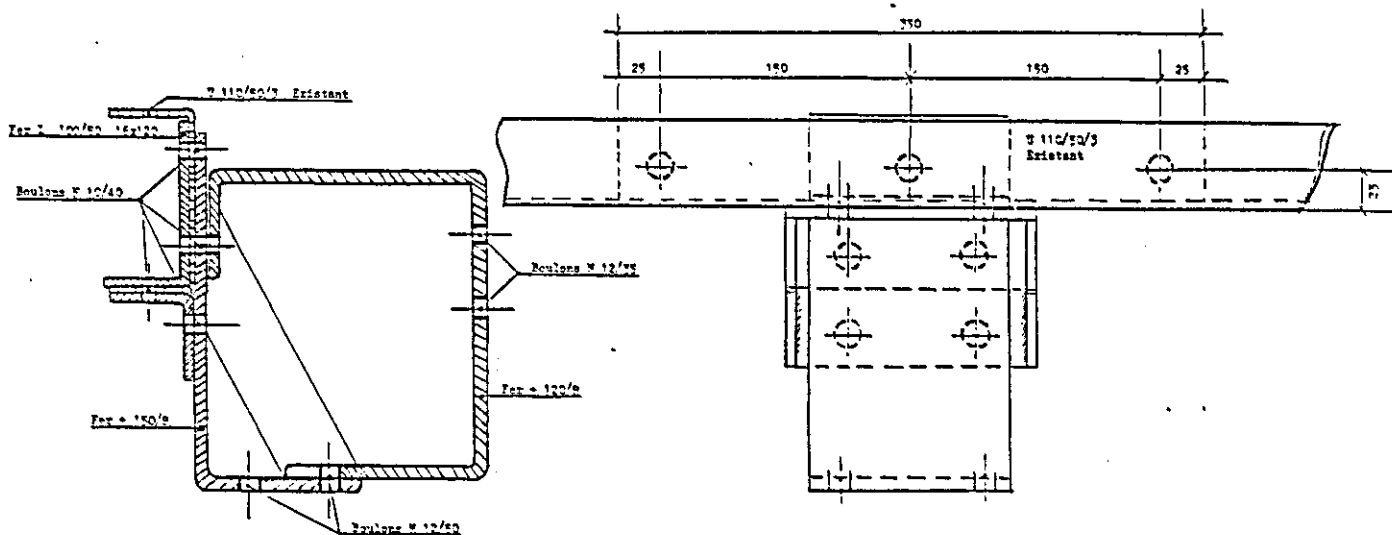
Zusatzkarte / Fiche complémentaire

I

Bellach, 19.+ 20.10.82 - Wn/Ad

Garantierte Anhängelast gebremst : 2'000 kg mit verstärkter Schluss traverse

Poids remorquable garanti avec frein : 2'000 kg avec traverse arrière renforcée



Garantierte Anhängelast gebremst : 3'000 kg mit verstärktem Fahrgestell (siehe Zeichnung auf der Rückseite)

Poids remorquable garanti avec frein : 3'000 kg avec châssis arrière renforcé (voir le dessin au verso).

./.

