

Genre du véhicule	Marque de fabrication	Type	F 60 L - N J K B	Fiche d'homologation N°
Voiture de tourisme	D A I H A T S U		(4 places)	CH 0196 24

Constructeur	DAIHATSU MOTOR CO. LTD., Osaka (J)			
Identification	sur la plaquette du constructeur "F 60 L - N J K B"			
	devant le N° du châssis "JDA 000 F 60 C0"			
Plaquette constructeur	à gauche, latéralement sous le siège du conducteur			
N° du châssis	à droite, à l'avant latéralement sur le longeron			
Identification du moteur	"D L" à gauche, latéralement sur le bloc, derrière le filtre à huile (coulé en relief)			
Importateur principal	S I D A, Société d'importation et distribution automobiles SA., 1964 Conthey			
Véhicule homologué	JDA 000 F 60 C0 E0 C00 C01			

Châssis			
Nombre d'essieux	2	Nombre de roues	4
Direction	mécanique		
Transmission	mécanique synchronisée		
Nombre de vitesses	10 (5 x 2)	Entraînement	toutes roues *)
Frein de service	hydraulique, 2 circuits, AV=disques/AR=exp.int., assistance par dépression, sur toutes les roues, limiteur sur les roues arrière		
Frein auxiliaire	mécanique, à expansion interne, sur l'arbre à cardan		
Frein d'arrêt	identique au frein auxiliaire, levier avec secteur		
Ralentisseur			
Contrôle 2 circuits	contrôle du niveau; lampe-témoin combinée		

Carrosserie	limousine (avec Hardtop vissé)		
Nombre de portes	2 + 1	Compteur de vitesse	km/h
Ceintures sécurité	av Ar4m (E)	ar	B (E)
Cale	-	Rétroviseurs	gauche + droite
Antivol	verrouillage de la direction		
Nombre de places	t 4	av 2	centre ar 2
Dimensions	intérieur	extérieur	
Longueur		3580	Empattements 2025 /
Largeur		1490	Essieu double av ar
Hauteur		1855	Voies +) av 1225 ar 1225
Porte à faux	av	525	Voies av ar
	ar	1030	av ar
Distance volant - vers l'avant du véhicule		Braquage 0	g 10500 d 10500

Moteur	DAIHATSU	Type	D L
Marque			
Construction	en ligne	Temps	4
Carburant	Diesel	Position	avant
Refroidissement	eau	Nombre cylindres	4
Alésage	92,0	Course	104,0
Cylindrée	2764	CV-impôt	14,07
Puissance en kW	51 DIN	à Vmin	3600
Bruit à l'arrêt	76,0 dB/A	à Vmin	2700
Silencieux	1 = 340 x Ø 171 mm		
	marqué = "F 510"		
Mesure des gaz	ECE-24; Bacharach = 4,5		
Déparasitage	=		

Poids	avant	arrière	total
Poids à vide	710	700	1410
Charge utile	40	240	280
	750	940	1690
Poids garantis			1830
Pneus	HR 78 S 15	ER 78 S 15	+))
Ply / bar	- / 2,25	- / 2,25	
Charge	1500	1500	
pour V max	180	180	
Jantes	6 JJ x 15 acier		
		mécanique	automatique
Gar poids remorquable avec/sans frein	1500 / - ++)		
Garantie poids de l'ensemble			
Poids remorquable testé	3000		
Charge garantie sur le toit			
Vitesse maximale selon le constructeur	120 km/h		
testée	km/h à Vmin	au moteur	pnsse de force

Équipement	CR	(E)	ou	HCR	(E)
Feux de route	CR	(E)	ou	HCR	(E)
Feux de croisement	A	(E)	séparés		
Feux de position	R-S1	(E)			
Feux rouges	R-S1	(E)			
Feux stop					
Clignoteurs	av	1	(E)	ar	2a (E)
Catadioptres	av			ar	I (E)
Feux de gabarit	av			ar	
Feux arrière de brouillard					
Feux complémentaires					
Eclairage plaque	1/ à gauche				
Essuie-glace	2/ balais				
Avertisseurs	NIPPONDENSO 6 PH 072 400-0630 avec lave-glace ou d'autres modèles homologues CH 5 0201 05				

Indications pour le permis de circulation

Genre du véhicule	Voiture de tourisme		
Marque et type	D A I H A T S U F 60 L - MJKB		
Homologation N°	CH	0196 24	
Carrosserie	limousine		
Places	total	4	avant 2
Poids à vide	1410	Carburant	D
Charge utile	-	CV-impôt	14,07
Poids total	1830	Cylindree	2764

Remarques, modifications, conditions et inscription dans le permis de circulation (Pour les résultats des mesures du bruit et des gaz d'échappement, voir la fiche des émissions)

- *) Entraînement : sur toutes les roues avec libération de la traction avant;
sur demande avec dispositif de roues libres dans le moyeu avant.
- +) Variante de pneus : 6.00 - 16 6 PR charge 1220 (2,75) Vmax 120 km/h.
Jantes : 4.50 EX 16 acier voies AV + AR = 1210 mm.
- ↔) Poids remorquables: voir la fiche complémentaire I.

Lieu et date de l'homologation Bellach, 19.-20.10.82
Vn/Ad

Remplace FH CH

Service fédéral d'homologation

Personenwagen
Voiture de tourisme

DAIHATSU

F 60 L - H J K B (4 Pl.)

CH 0196 24

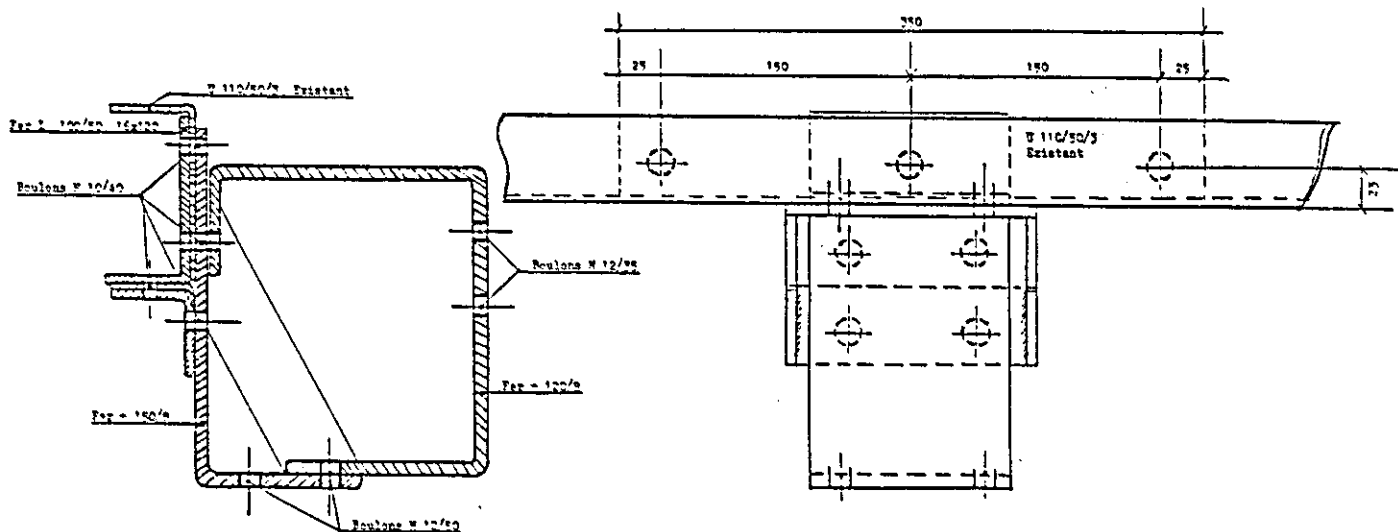
Zusatzkarte / Fiche complémentaire

I

Bellach, 19. + 20.10.82 - Vn/Ad

Garantierte Anhängelast gebremst : 2'000 kg mit verstärkter Schluss traverse

Poids remorquable garanti avec frein : 2'000 kg avec traverse arrière renforcée



Garantierte Anhängelast gebremst : 3'000 kg mit verstärktem Fahrgestell (siehe Zeichnung auf der Rückseite)

Poids remorquable garanti avec frein : 3'000 kg avec châssis arrière renforcé (voir le dessin au verso).

Eidg. Typenprüfstelle

Service fédéral d'homologation

./.

