

Genre du véhicule	Marque de fabrication	Type	Fiche d'homologation N°
Voiture de tourisme	D A I H A T S U	F 50 JKB (4 places)	CH 0196 20

Constructeur	DAIHATSU MOTOR CO., LTD, Osaka / Japon
Identification	sur la plaquette du constructeur "F 50 L-JKB" (L=direction à gauche) devant le N° du châssis "JDA000F5000"
Plaquette constructeur	à gauche, sous le siège du conducteur
N du châssis	à droite, à l'avant latéralement sur le longeron, devant roue avant
Identification du moteur	"DG" à gauche, latéralement sur le bloc, coulé en relief, devant le filtre à huile
Importateur principal	S I D A SA, Société d'importation et de distribution automobiles, 1964 Conthey
Véhicule homologué	JDA 000 F50 00 800 193

<b>Châssis</b>		<b>Moteur</b>	<b>DAIHATSU</b>	Type	<b>D C</b>
Nombre d'essieux	2	Marque	en ligne	Temps	4
Direction	mécanique	Construction	D	Position	avant
Transmission	mécanique + boîte complémentaire route/terrain	Carburant	eau	Nombre cylindres	4
Nombre de vitesses	8	Refroidissement	88	Course	104
Frein de service	hydraulique, 2 circuits, AV=disques/AR=exp.int. avec assistance par dépression	Alésage	2529	CV-impôt	12,88
		Cylindres	46 DIN	Puissance en kW	3600
		Bruit à l'arrêt	82 dB/A	à t/min	2700
Frein auxiliaire	mécanique, à expansion interne, sur l'arbre à cardan	Silencieux	1 = 340 x Ø 175 mm		
Frein d'arrêt	identique au frein auxiliaire, levier avec secteur	Mesure des gaz	ECE-24; Bacharach 4,0		
Ralentisseur	-	Déparasitage	-		
Contrôle 2 circuits	par contrôle du niveau; lampe-témoin combinée				

<b>Carrosserie</b>	limousine (avec hard-top vissé)		
Nombre de portes	2 + 1	Compteur de vitesse	km/h
Ceintures sécurité	av Ar4 (E)	ar	B (E)
Cale	-	Rétroviseurs	gauche + droite
Antivol	verrouillage de la direction		
Nombre de pièces	t 4	av 2	centre ar 2
<b>Dimensions</b>	intérieur	extérieur	
Longueur	3550	Empattements	2025
Largeur	1490	Essieu double	av ar
Hauteur	1865	Voies	av 1225 ar 1225
Porte à l'avant	av 525	Voies	av ar
	ar 1000		ar
Distance volant - vers l'avant du véhicule	-	Braquage °	g 10500 d 10500
<b>Poids</b>	avant	arrière	total
Poids à vide	700	690	1390
Charge utile	40	240	280
Poids total	740	930	1670
Poids garants	HR 78 S 15	HR 78 S 15	1830
Pneus	- / 2,25	- / 2,25	+) )
Ply / bar	1500	1500	
Charge pour V max	180	180	
Jantes	6 JJ x 15 acier		
Gac poids remorquable avec frein	mécanique		automatique
Garantie poids de l'ensemble	1500		++)
Poids remorquable testé	3000		
Charge garantie sur le toit	70		
Vitesse maximale selon le constructeur	120		km/h
testée	km/h à t/min		au moteur prise de force

Equipement			
Feux de route	CR	(E)	
Feux de croisement	CR	(S)	
Feux de position	A	(E)	
Feux rouges	R-S1	(E)	
Feux stop	R-S1	(E)	
Clignoteurs	av	I	(E)
Catadioptrés	av	I	(E)
Feux de gabarit	av	I	
Feux arriere de brouillard			
Feux complementaires			
Eclairage plaque	2/séparé à gauche		
Essuie-glace	2/balais avec 2xos lave-glace		
Avertisseurs	NIPPON DENSO 6 PH / CH 5 0201 05		
	ou d'autres modeles homologues		

**Indications pour le permis de circulation**

Genre du vehicule	Voiture de tourisme		
Marque et type	D A I H A T S U F 50 JKB		
Homologation N°	CH	0196 20	
Carrosserie	limousine		
Places	total	4	avant 2
Poids à vide	1390	Carburant	D
Charge utile	-	CV-impôt	12,88
Poids total	1870	Cylindrée	2529

Remarques, modifications, conditions et inscription dans le permis de circulation (Pour les résultats des mesures du bruit et des gaz d'échappement, voir la fiche des émissions)

- ) Entretien : sur toutes les roues avec libération de la traction avant; dispositif de roues libres dans l'essieu avant.
- + ) Variante de pneus : JR 78 S 15 1560 (2,25) Vmax 180 km/h  
6.00 - 16 1220 (2,75) 120 km/h
- Jantes : 4.50 E x 16 acier voies AV + AR = 1210 mm
- ++) Poids remorquable : voir la fiche complémentaire I.

Lieu et date de l'homologation Bellach, 26.02.82

Remplace FH CH

Service fédéral d'homologation

Personenwagen  
Voiture de tourisme

DAIHATSU

F 5 0 J K B (4 Pl.)

CH 0196 20

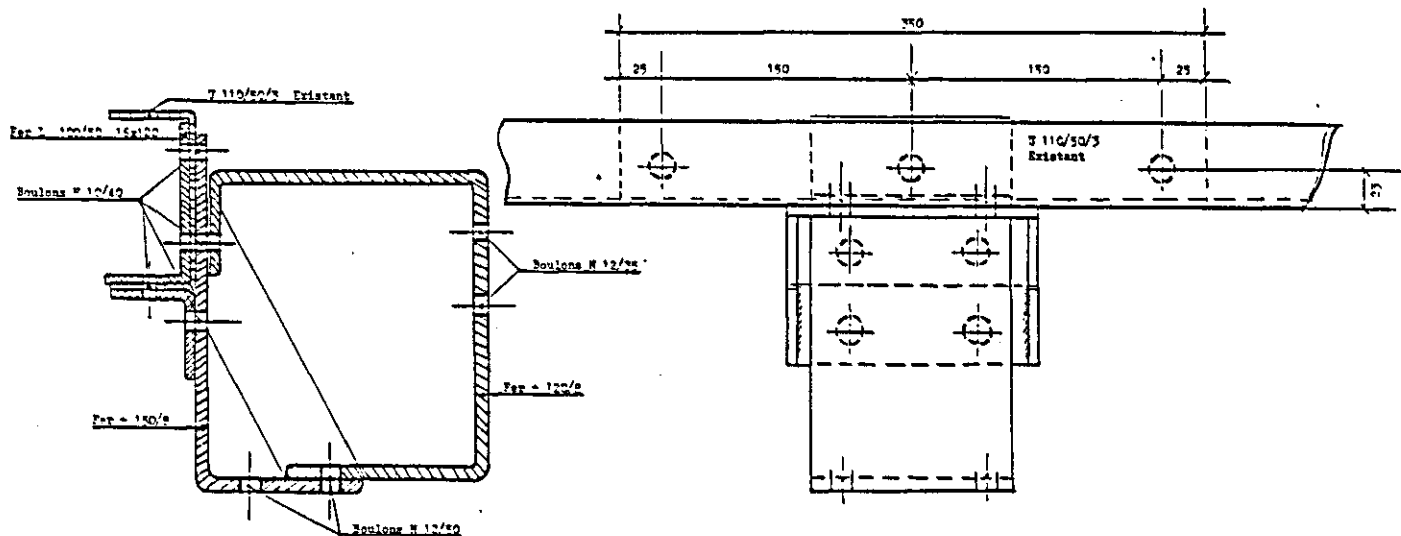
Zusatzkarte / Fiche complémentaire

I

Nachtrag vom / Complément du 29.10.82 - Ad (Ersetzt Nachtrag vom / Remplace complément du 26.02.82) (korr. Zeichnung)  
(dessin corrigé)

Garantierte Anhängelast gebremst : 2'000 kg mit verstärkter Schluss traverse

Poids remorquable garanti avec frein : 2'000 kg avec traverse arrière renforcée



Garantierte Anhängelast gebremst : 3'000 kg mit verstärktem Fahrgestell

(siehe Zeichnung auf der Rückseite)

Poids remorquable garanti avec frein : 3'000 kg avec châssis arrière renforcé

(voir le dessin au verso).

/.

