

Genre du véhicule	Marque de fabrication	Type	Riche d'homologation N°
Voiture de tourisme	DAIHATSU	F 20 J K B (6 places)	CH 0196 17

Constructeur	DAIHATSU MOTOR CO. LTD, Osaka / Japon
Identification	sur la plaquette du constructeur "F20L-JKB" devant le N° du châssis "JDAC00F20.."
Plaquette constructeur	à l'intérieur du véhicule, à gauche, à côté du siège du conducteur
N° du châssis	à droite, à l'avant latéralement sur le longeron
Identification du moteur	"12-R" devant le No du moteur, à droite, latéralement sur le bloc
Importateur principal	SIDA S.A., 1964 Conthey
Véhicule homologué	JDAC00F20 00 600 028

Châssis	
Nombre d'essieux	2 Nombre de roues 4
Direction	mécanique
Transmission	mécanique synchr., s.d. boîte compl. route/terrain
Nombre de vitesses	4 x 2 Entraînement toutes roues *)
Frein de service	hydraulique, 2 circuits, AV=disques/AR=exp.int. assistance par dépression, sur toutes les roues
Frein auxiliaire	mécanique, à expansion interne, sur l'arbre à cardan
Frein d'arrêt	identique au frein auxiliaire
Ralentisseur	-
Contrôle 2 circuits	par contrôle du niveau; lampe-témoin combinée

Moteur	DAIHATSU	Type	12 R
Marque	en ligne	Temps	4
Construction	B	Position	avant
Carburant	eau	Nombre cylindres	4
Refrondissement	80,5	Course	78
Alésage	1587	CV-impôt	8,08
Cylindree	48 (65,5 CV) DIN	à l/min	4800
Puissance en kW	70,5 dB/A	à l/min	3600
Bruit à l'arrêt	2 pots = 220 x Ø 85 / 340 x Ø 170 mm		
Silencieux			
Mesure des gaz	ECE-15/03; CO = 2,1 %		
Déparasitage	OCE, annexe 8, chiffres 3+4 = D		

Carrosserie	
limousine	
Nombre de portes	2 + 1
Ceintures sécurité	av Ar4 (E) ar banquettes longitudinales
Café	- Rétroviseurs gauche + droite
Antivol	verrouillage de la direction
Nombre de places	t 6 av 2 centre ar 4
Dimensions	
Longueur	intérieur 3550 Empattements 2025 /
Largeur	1490 Essieu double av ar
Hauteur	1865 Voies av 1225 ar 1225
Porte à faux	av 525 Voies av -
	ar 1000 ar -
Distance volant - vers l'avant du véhicule	Braquage Ø g 10500 d 10500

Poids	avant	arrière	total
Poids à vide	580	700	1280
Charge utile	30	390	420
Poids total	610	1090	1700
Poids garantis			1700
Pneus	HR 78 S 15	HR 78 S 15	+))
Ply / bar	- / 2,25	- / 2,55	
Charge	1500	1610	
pour V max	180	180	
Jantes	6-JJ x 15	6-JJ x 15 acier	+))
Gar poids remorquable avec/sans frein	mécanique voir la fiche automatique complémentaire		
Garantie poids de l'ensemble			
Poids remorquable testé	3000		
Charge garantie sur le toit	70		
Vitesse maximale selon le constructeur	115 km/h		
testée	km/h à l/min	au moteur	pnse de force

Equipement	
Feux de route	CR (E)
Feux de croisement	CR (E)
Feux de position	A (E)
Feux rouges	R-S1 (E)
Feux stop	R-S1 (E)
Clignoteurs	av I (E) ar 2a (E)
Catadioptres	av ar I (E)
Feux de gabarit	av ar
Feux amère de brouillard	
Feux complémentaires	
Eclairage plaque	2/séparé
Essuie-glace	2/balais avec 1 lave-glace
Avertisseurs	NIPPON DENSO 6 PH / CH 5 0201 05 ou d'autres modèles homologues

Indications pour le permis de circulation

Genre du véhicule	Voiture de tourisme		
Marque et type	D A I H A T S U F 20 JKB		
Homologation			
N°	CH	0196 17	
Carrosserie	Limousine		
Places	total 6	avant	2
Poids à vide	1280	Carburant	B
Charge utile	-	CV-impôt	8,08
Poids total	1700	Cylindree	1587

Remarques, modifications, conditions et inscription dans le permis de circulation (Pour les résultats des mesures du bruit et des gaz d'échappement, voir la fiche des émissions)

- *) Entretien : sur toutes les roues avec déclenchement de la traction avant; roues libres dans l'ess. AV déclenchables.
- +) Variante de pneus : 6.00 - 16 6 PR AV 1220 (2,75) AR 1220 (2,75) Vmax 120 km/h
 JR78 S 15 1560 (2,25) 1690 (2,55) 180 km/h
- Jantes : 4.50 E x 16 acier voies AV + AR 1210 mm
 6-JJ x 15 acier 1225 mm

Personenwagen
Voiture de tourisme

DAIHATSU

F 20 J K B (6 Pl.)

CH 0196 17

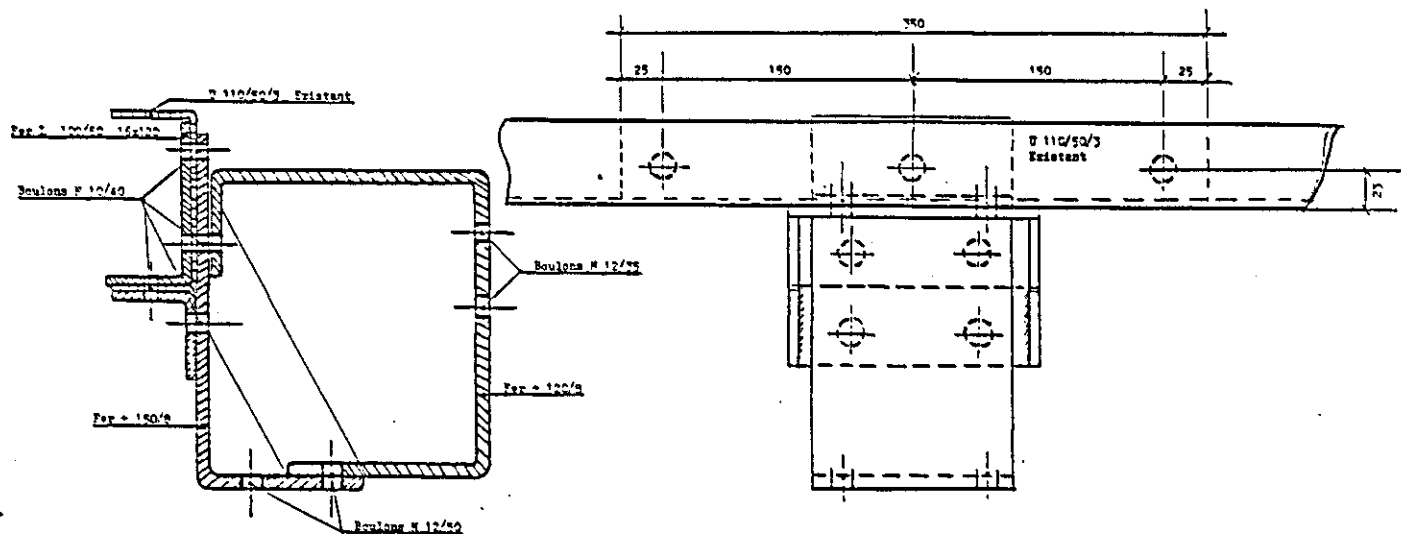
Zusatzkarte / Fiche complémentaire

I

Nachtrag von / Complément du 29.10.82 - Ad (Ersetzt Nachtrag von / Remplace complément du 26.10.81) (korr. Zeichnung)
(dessin corrigé)

Garantierte Anhängelast gebremst : 2'000 kg mit verstärkter Schluss traverse

Poids remorquable garanti avec frein : 2'000 kg avec traverse arrière renforcée



Garantierte Anhängelast gebremst : 3'000 kg mit verstärktem Fahrgestell (siehe Zeichnung auf der Rückseite)

Poids remorquable garanti avec frein : 3'000 kg avec châssis arrière renforcé (voir le dessin au verso).

./.

