

Genre du véhicule	Marque de fabrication	Type	Réchauffeur d'homologation N°
Voiture de tourisme	DAIHATSU	F 50 L - JK	CH 0196 09

Constructeur DAIHATSU MOTOR CO., LTD, Osaka (J)
 Identification sur la plaquette du constructeur : "F 50 L - JK"
 devant le N° du châssis : "F 50" ou "JDA...F50..."
 Plaquette constructeur à gauche, latéralement à côté du siège du conducteur
 N° du châssis à gauche, ou à droite, à l'avant, latéralement sur le longeron
 Identification du moteur "D G" à gauche, latéralement sur le bloc, derrière filtre à huile (en relief)
 Importateur principal S I D A S.A., 1964 Conthey / VS
 Véhicule homologué F 50 - 001 418

Châssis
 Nombre d'essieux 2 Nombre de roues 4
 Direction mécanique
 Transmission mécanique synchr. + boîte compl. route/terrain
 Nombre de vitesses 4 x 2 Entraînement toutes roues *
 Frein de service hydraulique, 2-circuits, à expansion interne, avec assistance par dépression, agissant sur toutes les roues
 Frein auxiliaire mécanique, à expansion interne, agissant sur cardan
 Frein d'arrêt identique au frein auxiliaire
 Retardateur -
 Contrôle 2 circuits par contrôle du niveau; lampe-témoin combinée

Moteur	DAIHATSU	Type	D G
Marque	en ligne	Construction	4
Carburant	D	Position	avant
Refroidissement	eau	Nombre cylindres	4
Alésage	88	Course	104
Cylindres	2529	CV-impôt	12,93
Puissance en kW CV	46	à V/min	3600
Bruit à proximité	98	dB/A	4100 **)
Silencieux	1 pot = 340 x Ø 171 mm		
Mesure des gaz	ECE-24 / Bacharach 4,0		
Déparasitage	-		

Carrosserie ouvert avec bâche
 Nombre de portes 3 Indic. vitesse km/h
 Ceintures sécurité Ar4 (E) Rétroviseurs gauche/droite
 Cale - Attelage sur demande
 Antivol verrouillage de la direction
 Nombre de places t 6 av 2 centre - ar 4
 Dimensions intérieur extérieur
 Longueur 1460 Empattements 2025
 Largeur (1500) Essieu double av 1200 ar 1200
 Hauteur 1855 Voie +) av - ar -
 Porte à faux lat. Voies av - ar -
 av 525 ar -
 ar 975 Braquage Ø g 10300 d 10300

Poids	avant	arrière	total
Poids à vide	700	585	1285
Charge utile	10	410	420
Poids total	710	995	1705
Garantie fabr.			1830
Dimens. pneus	6.00 - 16	6.00 - 16	(Variantes +)
Ply/bars	6 / 3,25	6 / 3,25	voir
Charge	1350	1350	remarques)
pour V max	120	120	
Jantes +)	4,5 EX 16	4,5 EX 16	
Garantie poids remorquable avec frein (avec traverse)			2000
Garantie poids remorquable sans frein AR renforcée)			
Garantie poids de l'ensemble			
Poids remorquable testé			2000
Vitesse maximale selon le constructeur			105 km/h
Vitesse maximale testée			km/h

Distance volant - vers l'avant du véhicule -
 Largeur () = "Deluxe"

Equipement §)	CR	(E)	ou	HCR	(E)
Feux de route	CR	(E)	ou	HCR	(E)
Feux de croisement	A	(E)			
Feux de position	R-S1	(E)			
Feux rouges	R-S1	(E)			
Feux stop					
Clignoteurs	av	1	(E)	ar	2a (E)
Catadioptrés	av			ar	I (E)
Feux de gabarit	av			ar	
Feux complémentaires					
Eclairage plaque	2/ à gauche				
Essuie-glace	2/ balais avec lave-glace				
Avertisseurs	NIPPONDENSO 6 PH 072400-0630 / CH 5 0201 05				
	ou d'autres modèles homologués				

Indications pour le permis de circulation

Genre du véhicule	Voiture de tourisme	
Marque et type	DAIHATSU F 50 L - JK	
Homologation N°	CH 0196 09	
Carrosserie	ouvert avec bâche	
Places	total 6	avant 2
Poids à vide	1295	Carburant 0
Charge utile	-	CV-impôt 12,85
Poids total	1830	Cylindrée 2529

Remarques, modifications, conditions et inscription dans le permis de circulation

- *) Entraînement : avant déclenchable; sur demande dispositif de roues libres, monté sur moyeux avant.
- ***) Mesures du bruit selon l'OCE: avec le véhicule en marche: 39 km/h, 12, 1A 3,545 = 80 dB/A
- +) Variantes de pneus : JR 78 S 15 charge AV = 1560 kg (2,25) AR = 1690 kg (2,55) Vmax. 180 km/h.
 HR 78 S 15 charge AV = 1500 kg (2,25) AR = 1610 kg (2,55) Vmax. 180 km/h.
- antes : 6 J x 15" voies AV = 1225 mm AR = 1225 mm.
- §) Equipement : des bavettes sont obligatoires à l'arrière.

Remplace FH CH 0196 09 du 04.09.79 / 19.03.80
 Identification
 (08.07.80) / (26.11.81)

Lieu et date de l'homologation

Lausanne, 04.09.79

Service fédéral d'homologation

Voiture
de tourisme

D A I H A T S U

F 5 0 L - J K

CH 0196 09

Fiche complémentaire

I

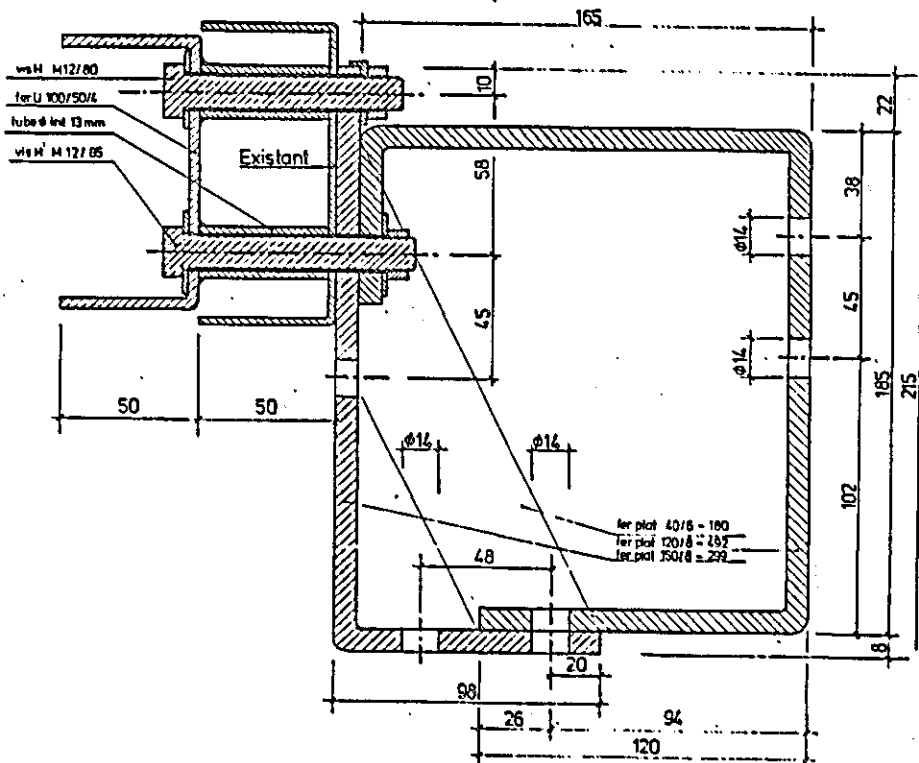
Complément du 29.04.82 à Berne - Ad

Frein de service : hydraulique, 2 circuits, AV=disques/AR= à expansion interne, avec assistance par dépression, agissant sur toutes les roues.

ZUSATZKARTE / FICHE COMPLEMENTAIRE I

Nachtrag vom / complément du 22.12.1981 / Ba

Garantierte Anhängelast gebremst / Garantie poids remorquable avec frein



Garantierte Anhängelast
gebremst mit verstärkter
Schlusstraverse: 2000 kg

Garantie poids remorquable
avec frein; traverse arrière
renforcée: 2000 kg

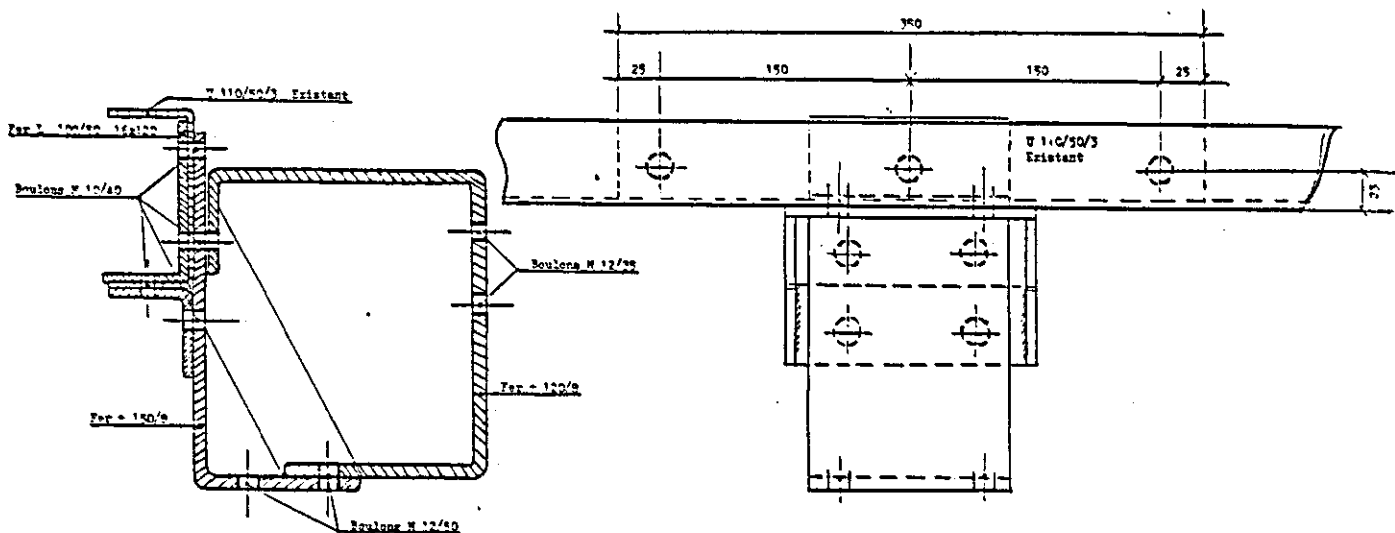
Garantierte Anhängelast
gebremst mit verstärktem
Fahrgestell (siehe Zeichnung
auf der Rückseite): 3000 kg

Garantie poids remorquable
avec frein; châssis arrière
renforcé (dessin voir au
verso): 3000 kg

Nachtrag von / Complément du 29.10.82 - Ad (Ersetzt Nachtrag vom / Remplace complément du 22.12.81) (korr. Zeichnung) (dessin corrigé)

Garantierte Anhängelast gebremst : 2'000 kg mit verstärkter Schlussstraverse

Poids remorquable garanti avec frein : 2'000 kg avec traverse arrière renforcée



Garantierte Anhängelast gebremst : 3'000 kg mit verstärktem Fahrgestell

(siehe Zeichnung auf der Rückseite)

Poids remorquable garanti avec frein : 3'000 kg avec châssis arrière renforcé

(voir le dessin au verso).

