

Art des Fahrzeuges

Fabrikmarke

Typ

ZUSÄTZLICHE Typenschemen-Nummer EK

Motorkarren

DAIHATSU

F 50 L V

CH

8217 02

Hersteller

DAIHATSU MOTOR CO, LTD, Osaka (J)

Erkennungsmerkmale

auf Herstellerplakette : "F 50 LV"

vor Fahrgestellnummer: "F 50" oder "JDA...250 ..."

Herstellerplakette

links, seitlich neben Fahrersitz

Fahrgesteinummer

links, oder rechts, vorn seitlich am Längsträger

Motorkennzeichen

"DG" links, seitlich Mitte Motorblock, hinter Oelfilter, erhaben eingegossen

Hauptimporteur

S I D A SA, 1964 Conthey

Geprüftes Fahrzeug

F 50 - 520487

Fahrgestell

Anzahl Achsen 2 Anzahl Räder 4

Lenkung mechanisch

Getriebe *)

Anzahl Gänge *) Achsantrieb Allrad (**)

Betriebsbremse hydraulisch, 2-Kreis, Innenbacken, auf alle Räder, mit Unterdruck-Unterstützung

Hilfsbremse mechanisch, Innenbacken, auf Kardan

Feststellbremse wie Hilfsbremse, Hebel mit Segment

Dauerbremse ---

2-Kreis-Kontrolle Niveauekontrolle; Kontrolllampe kombiniert

Motor

Marke DAIHATSU Typ D G

Bauart Reihe Takte 4

Treibstoff D Lage vorn

Kühlung Wasser Anzahl Zylinder 4

Bohrung 88 Hub 104

Hubraum 2529 Steuer-PS 12,88

Leistungs-kW 27 DIN bei U/min 1800 x)

PS

Lärm- *) dB/A bei U/min

Schalldämpfer 1 Topf 340 x Ø 171 mm

Abgasprüfung *)

Entstörung ---

Karosserie

Limousine (für landw. Verwendung FAT-65B/80/B)

Anzahl Türen 2 + 1 Geschw. Messer ---

Sicherheitsgurten --- Rückspiegel 2/beidseitig

Unterlegkeil --- Zugvorrichtung nach Wunsch

Diebstahlsicherung ---

Anzahl Plätze : 6 v 2 M --- h 4

Masse innen aussen

Länge --- 3525 Achsabstand 2025 / ---

Breite --- 1460 Doppelachse v --- h ---

Höhe --- 1870 Spurweite v 1225 h 1225

Ueberhang s --- Spurweite v --- h ---

v --- 525 h ---

h --- 975 Spurbreis Ø l 10300 r 10300

Gewichte

vorn hinten total

Leergewicht 710 670 1380

Nutzlast 10 410 420

Gesamtgewicht 720 1080 1800

Fabrikgarantie 760 1100 1830

Reifengrösse HR 78 S 15 HR 78 S 15 (Varianten +)

Ply / bar -- / 2,24 -- / 2,24 vgl. Bemerkungen)

Tragkraft 1594 1594

für V max 180 180

Felgen 6 J x 15

Garantierte Anhängelast gebremst ---

Garantierte Anhängelast ungebremst ---

Garantierte Dachlast 70 kg

Geprüfte Anhängelast ---

Höchstgeschwindigkeit nach Hersteller 25 km/h

Höchstgeschwindigkeit gemessen 25 km/h x)

bei 1800 U/min am Motor

2.

Ausrüstung				
Fernlichter	CR	(E)		
Abblendlichter	CR	(E)		
Standlichter	A	(E)		
Schlusslichter	R-S1	(E)		
Bremslichter	R-S1	(E)		
Richtungsblinker	v	1	(E)	s
Rückstrahler	v			s
Markierlichter	v			s
Zusätzliche Lichter				
Kontroll-Nr.-Beleuchtung	2/ separat an linker Hintertüre			
Scheibenwischer	2/ Blatt mit/ohne Waschanlage			
Warmvorrichtungen	NIPPON-DENSO 072200/2990			
	oder andere homologierte Modelle			

Angaben für den Fahrzeugausweis

Art des Fahrzeuges	Motorkarren		
Marke und Typ	DAIHATSU F 50 LV		
Typenscheinnummer	CH	8217 02	
Karosserie	Limousine		
Plätze	total	6	vorn 2
Leergewicht	1380	Treibstoff	D
Nutzlast	---	Steuer-PS	12,88
Gesamtgewicht	1830	Hubraum	2529

Bemerkungen, Aenderungen, Auflagen und Eintrag im Fahrzeugausweis

- *) Angaben siehe Emissionskarte.
- ***) Allradantrieb : vorne ausschaltbar; auf Wunsch mit Freilauf-Vorrichtung in Vorderachse.
- x) Höchstgeschwindigkeit : 25 km/h; Schalthebel für Zwischengetriebe abgesägt und mit Lochplatte in Position Geländegang fixiert.
- +*) Reifenvarianten : 6.00 - 16, 6 PR, 1350 kg (3,25), V-max. 120 km/h.
- Felgenvarianten : 4,5 E x 16, Spur V= 1200 mm / H= 1200 mm.

Eintrag im Fahrzeugausweis :

101 - 2 Schrauben der Lochplatte/Abdeckung plombiert. 1 Plombe an Vollastanschlagschraube.

Ersetzt TS CH 8217 02 vom 22.09.80
Erkennungsmerkmale

(26.11.81)

Ort und Datum der Prüfung

Bellach, 22.9.80.

Eidg. Typenprüfstelle

A Art des Fahrzeugs Genre du véhicule 80) Motorkarren Chariot à moteur	B Fabrikmarke Marque de fabrique DAIHATSU	C Typ Type F 5 0 L V	D Typenschein-Nummer Fiche d'homologation No 8217 02
--	--	-----------------------------------	---

E M I S S I O N S K A R T E (EK)
F I C H E D E S E M I S S I O N S (FE)

Geräuschemissionen / Emissions de bruit

E Motortyp Type du moteur	F Getriebe Boîte de vitesses	G Antriebsachse Essieu d'entraînement	H Vorbeifahrt ¹⁾ Avec le vhc. en marche; dB/A	J Standmessung Mesure à l'arrêt dB/A min ⁻¹	R Bemerkungen Remarques
D G	m4	3,55	73,0	64,0 1350	

Rauchemission nach ECE 24 bzw. EG-Richtlinie
Emission de la fumée selon ECE 24 resp. directive CE

oder
ou

BOSCH-Schwärzungszahl
Degré de noircissement

Motortyp : D G
Type du moteur :

Einspritzpumpe	0			P			0			
Pompe d'injection	k=	bei/à	min ⁻¹	k=	bei/à	min ⁻¹	b=	0,6	bei/à	1710 min ⁻¹
	k=	"	"	k=	"	"	b=	1,4	"	1260 "
NIPPON DENSO	k=	"	"	k=	"	"	b=	0,9	"	1000 "
Einspritzpumpe	k=	bei/à	min ⁻¹	k=	bei/à	min ⁻¹	b=		bei/à	min ⁻¹
Pompe d'injection	k=	"	"	k=	"	"	b=	"	"	"
	k=	"	"	k=	"	"	b=	"	"	"

BACHARACH = 3,5

- 1) Angaben "von bis" (55,0-67,5) enthalten Ausrüstungskombinationen von Vergasern, Zündanlagen, Achsen und Reifen.
Indications "de la" (55,0-67,5) contiennent les variantes d'équipements d'allumages, de carburateurs, d'essieux et de pneus.
x) In der Messung des 4-Gang-Getriebes eingeschlossen / inclus dans la mesure de la boîte à 4 vitesses.

Ersetzt EK / remplace FE CH vom/du

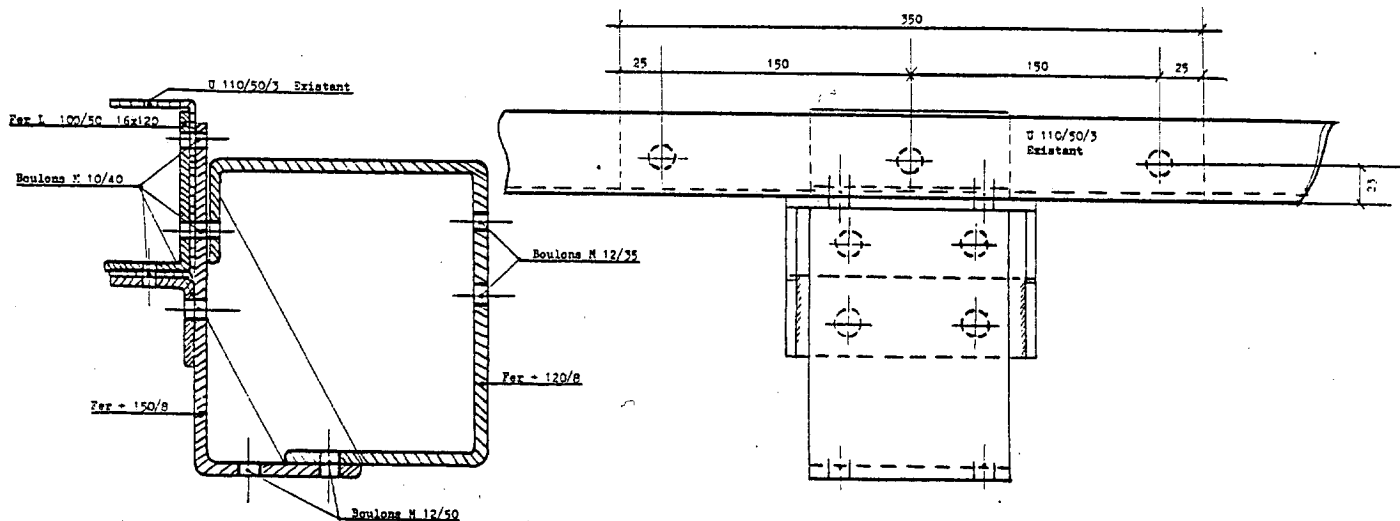
Datum/date: 22.09.80. (13.10.80)

EIDG. TYPENPRÜFSTELLE / SERVICE FEDERAL D'HOMOLOGATION

Nachtrag vom / Complément du 29.10.82 - Ad (Ersetzt Nachtrag vom / Remplace complément du 22.12.81) (korr. Zeichnung)
(dessin corrigé)

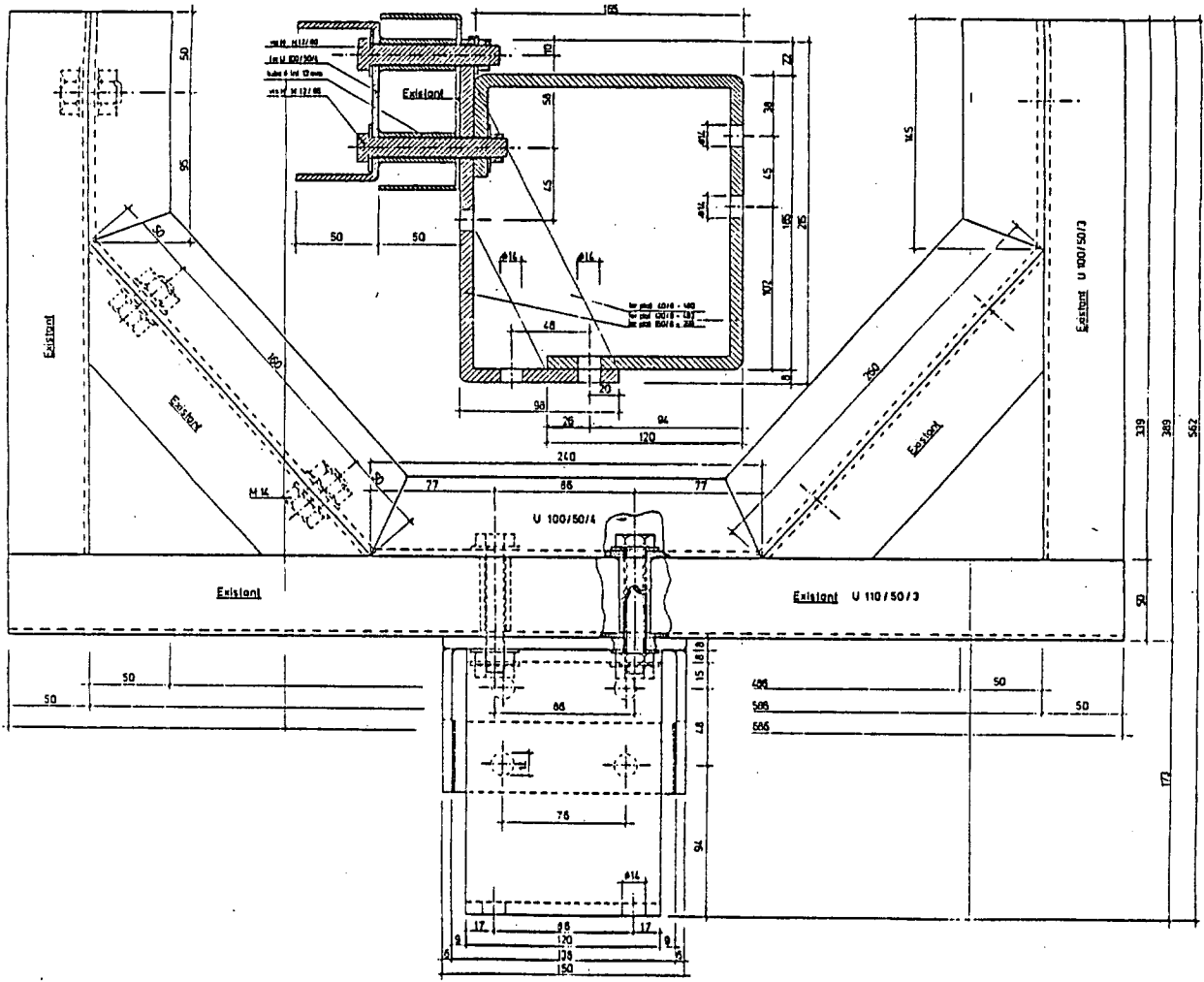
Garantierte Anhängelast gebremst : 2'000 kg mit verstärkter Schluss traverse

Poids remorquable garanti avec frein : 2'000 kg avec traverse arrière renforcée



Garantierte Anhängelast gebremst : 3'000 kg mit verstärktem Fahrgestell (siehe Zeichnung auf der Rückseite)

Poids remorquable garanti avec frein : 3'000 kg avec châssis arrière renforcé (voir le dessin au verso).



319
 369
 562
 17