

Art des Fahrzeuges

Fabrikmarke

Typ

ZUSATZKARTE

Typenschlüsselnummer

EM

Motorkarren

DAIHATSU

F 20 V

CH 8217 01

Hersteller

DAIHATSU MOTOR CO., LTD, Osaka (J)

Erkennungsmerkmale

auf Herstellerplakette : "F 20 LV"
vor Fahrgestellnummer : "F 20" oder "JDA...F20.."

Herstellerplakette

links, seitlich neben Fahrersitz

Fahrgestellnummer

links oder rechts, vorn seitlich am Längsträger

Motorkennzeichen

"12 R" rechts, vorn seitlich am Motorblock, vor Ölmesstab

Hauptimporteur

S I D A SA, 1964 Conthey

Geprüftes Fahrzeug

F 20-500746

Fahrgestell

Anzahl Achsen

2

Anzahl Räder

4

Lenkung

mechanisch

Getriebe

+)

Anzahl Gänge

*)

Achsantrieb

Allrad **)

Betriebsbremse

hydraulisch, 2-Kreis, innenbacken, auf alle Räder,
mit Unterdruckhilfe

Hilfsbremse

mechanisch, Innenbacken, auf Kardan

Feststellbremse

wie Hilfsbremse

Dauerbremse

2-Kreis-Kontrolle

Niveauekontrolle; Kontrolllampe kombiniert

Karosserie

Limousine (für landw. Verwendung FAT-65B/80/B)

Anzahl Türen

2 + 1

Geschw. Messer

Sicherheitsgurten

Rückspiegel

2/beidseitig

Unterlegkeil

Zugvorrichtung

nach Wunsch

Diebstahlsicherung

Anzahl Plätze

t 6

v 2

M

h 4

Maasse

innen aussen

Länge

3525

Achsabstand

2025

Breite

1480

Doppellachse

v

h

Höhe

1855

Spurweite

v

1200

h 1200

Ueberhang

s

Spurweite

v

-

v

525

h

h

975

Spurkreis ø

i

10500

10500

Abstand Lenkrad - vorderste Fahrzeugteile

Motor

Marke

DAIHATSU

Typ

12 R

Bauart

Reihe

Takte

4

Treibstoff

B

Lage

vorn

Kühlung

Wasser

Anzahl Zylinder

4

Bohrung

80,5

Hub

78

Hubraum

1587

Steuer-PS

8,08

Leistungs-kW

23,5

bei U/min

2150

PS

Lärm-Nahfeld

*) dB/A bei U/min

Schalldämpfer

2 Töpfe 220xØ85 mm / 340xØ170 mm

Abgasprüfung

*)

Entstörung

3AV, Anhang 3, ziff. 3+4 = D

Gewichte

vorn

hinten

total

Leergewicht

600

580

1180

Nutzlast

25

395

420

Gesamtgewicht

625

375

1600

Fabrikgarantie

1660

Reifengrösse

6.00-16

6.00-16

(Varianten

Ply / bar

6 / 2,75

6 / 3,25

vgl. Bemerkungen)

Tragkraft

1220

1350

für V max

120

120

Felgen

4.50 E x 16

Garantierte Anhängelast gebremst

Garantierte Anhängelast ungebremst

Garantierte Dachlast

70 kg

Geprüfte Anhängelast

Höchstgeschwindigkeit nach Hersteller

25 km/h

Höchstgeschwindigkeit gemessen

25 km/h x)

bei 2150 U/min am Motor

Ausrüstung	CR	(E)
Fernlichter		
Abblendlichter	CR	(E)
Standlichter	A	(E)
Schlusslichter	R-S1	(E)
Bremslichter	R-S1	(E)
Richtungsblinker	v 1	(E) s h 2a (E)
Rückstrahler	v	s h I (E)
Markierlichter	v	s h
Zusätzliche Lichter		
Kontroll-Nr.-Beleuchtung	2/ separat an linker Hecktüre	
Scheibenwischer	2/ Blatt mit/ohne Waschanlage	
Warnvorrichtungen	NIPPON-DENSO 072200/2990 oder andere homologierte Modelle	

Angaben für den Fahrzeugausweis

Art des Fahrzeuges	Motorkarren		
Marke und Typ	D A I H A T S U F 2 0 V		
Typenscheinnummer	CH	8217	01
Karosserie	Limousine		
Plätze	total	6	vorn 2
Leergewicht	1180	Treibstoff	3
Nutzlast	---	Steuer-PS	8,08
Gesamtgewicht	1660	Hubraum	1587

Bemerkungen, Aenderungen, Auflagen und Eintrag im Fahrzeugausweis

- *) Angaben siehe Emissionskarte.
- **) Allradantrieb : vorne ausschaltbar; auf Wunsch mit Freilauf-Vorrichtung in Vorderachse.
- x) Höchstgeschwindigkeit : 25 km/h; Schalthebel für Zwischengetriebe abgesägt und mit Lochplatte in Position Geländegang fixiert.
- +) Reifenvarianten : ER 78 S 15, V= 1500 kg (2,25) / H= 1610 kg (2,55), V-max. 180 km/h.
JR 78 S 15, V= 1560 kg (2,25) / H= 1690 kg (2,55), V-max. 180 km/h.
- Felgenvarianten : 6 J x 15 , Spur V= 1225 mm / H= 1225 mm.

Eintrag im Fahrzeugausweis :

101 - 2 Schrauben der Lochplatte/Abdeckung plombiert. Limitron-Drehzahlregler: Stecker und Abdeckschraube am Reglerdeckel plombiert. Anzahl Plomben: 2.

Ersetzt TS CH 8217 01 vom 01.09.80
Erkennungsmerkmale
(26.11.81)

Ort und Datum der Prüfung

Bellach, 1.9.80.

Eidg. Typenprüfstelle

A Art des Fahrzeugs Genre du véhicule Motorkarren 80) Chariot à moteur	B Fabrikmarke Marque de fabrique DAIHATSU	C Typ Type F 2 0 V	D Typenschein-Nummer Fiche d'homologation No. 8217 01
--	---	--	---

E M I S S I O N S K A R T E (EK)
F I C H E D E S E M I S S I O N S (FE)

Geräuschemissionen / Emissions de bruit

E Motortyp Type du moteur	F Getriebe Boîte de vitesses	G Antriebsachse Essieu d'entraînement	H Vorbeifahrt ¹⁾ Avec le vhc. en marche; dB/A	J Standmessung Mesure à l'arrêt dB/A min ⁻¹	R Bemerkungen Remarques
12 R	m4	4,78	68,0	57,0 1610	aa

1/.

Abgasemissionen / Emissions des gaz d'échappement

Motortyp Type du moteur	Getriebe Boite de vitesses	Antriebsachse Essieu d'entraînement	Emissionen in Gramm pro Test ¹⁾ Emissions en grammes par test				Leerlauf Ralenti N CO	min ⁻¹
			CO	L	CH	M		
12 R	m4	4,78					0,7	700

- 1) Angaben "von bis" (55,0-67,5) enthalten Ausrüstungskombinationen von Vergasern, Zündanlagen, Achsen und Reifen.
 Indications "de la" (55,0-67,5) contiennent les variantes d'équipements d'allumages, de carburateurs, d'essieux et de pneus.
 x) In der Messung des 4-Gang-Getriebes eingeschlossen / inclus dans la mesure de la boîte à 4 vitesses.

Ersetzt EK / remplace FE CH vom/du

Datum/date: 01.09.80 (30.09.80)

EIDG. TYPENPRUEFSTELLE / SERVICE FEDERAL D'HOMOLOGATION

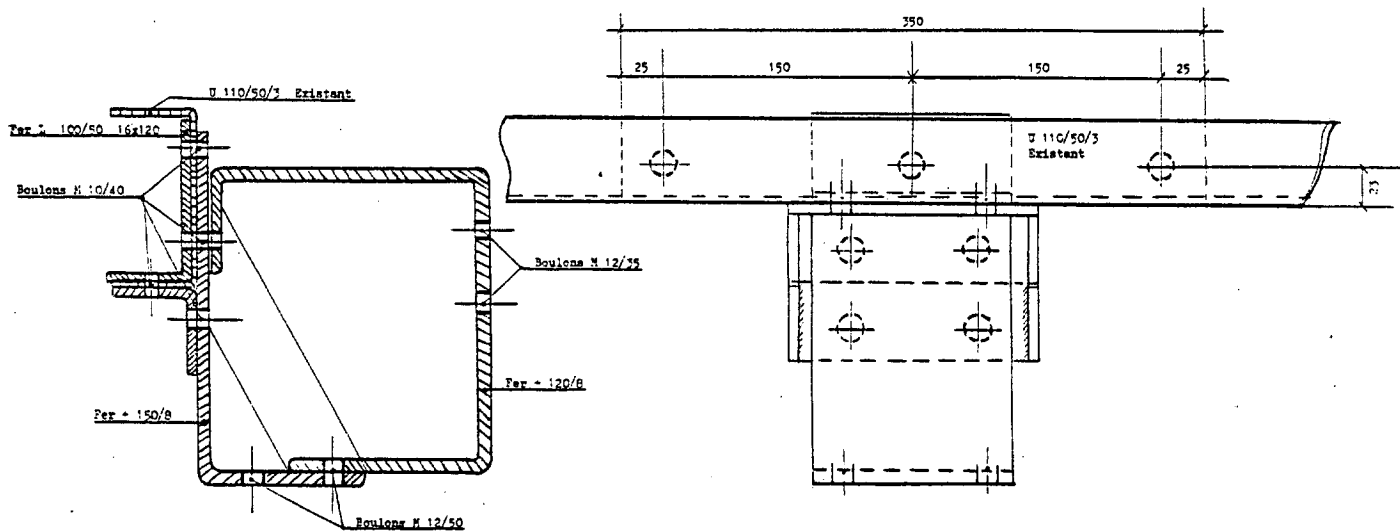
Zusatzkarte / Fiche complémentaire

I

Nachtrag vom / Complément du 29.10.82 - Ad (Ersetzt Nachtrag vom / Remplace complément du 22.12.81) (korr. Zeichnung) (dessin corrigé)

Garantierte Anhängelast gebremst : 2'000 kg mit verstärkter Schluss traverse

Poids remorquable garanti avec frein : 2'000 kg avec traverse arrière renforcée



Garantierte Anhängelast gebremst : 3'000 kg mit verstärktem Fahrgestell (siehe Zeichnung auf der Rückseite)

Poids remorquable garanti avec frein : 3'000 kg avec châssis arrière renforcé (voir le dessin au verso).

