

Fahrzeug - Kategorie
Autobus
Fahrgestell

Marke
A. E. C.

Typ-Bezeichnung / Erkennungszeichen
9821 E REGAL Mark IV

Typbescheinigung
Nr. **748**

Erkennungsmerkmale des Typs Bezeichnung "9821 E" als Vorzahl der Fahrgestell-No., auf Plakette
Fahrgestellnummer eingeschlagen Rechts, auf Längsträger über dem Motor, auf Hersteller-Plakette
Motornummer eingeschlagen Rechts, auf Zylinderkopf-Deckeln (Zwei Nummern, je 1 pro Deckel) *
Hersteller des Fahrgestells A. E. C., SOUTHALL (Middlesex) G.B.
Hersteller des Motors A. E. C., SOUTHALL (Middlesex) G.B.

TYPENBESCHEINIGUNG
MOTORFAHRZEUG-TYPENPRÜFUNGS-KOMMISSION

MOTOR
Marke u. Typ A.E.C., 9,6
Art Reihenmot., Unterflur
Treibstoff Dieselöl
Zyl.-Zahl 6 Takt 4
Zyl.-Bohrung 120 mm
Kolbenhub 142 mm
Steuer PS 49,075
Zyl.-Inhalt zus. 9'635 cm³
Brems-PS 126
Kühlung Wasser
Lage des Motors Rechts
Unterflur

FAHRGESTELL
Anzahl Achsen 2
Antrieb auf Hinterräder
1. Bremse Fussbremse : Druckluft auf alle Räder
2. Bremse Handbremse : Mechanisch, 1) auf Hinterräder
3. Bremse —
Anhängerbremse —
Lenkung Frontlenker — Schnecke m/Mutter
Anhängervorrichtung —
Anzahl Vorwärtsgänge 4
Geschw. im 1. Gang im dir. Gang

KAROSSERIE
Hersteller
Art/Form Einzelausführung
Anzahl Türen
Sitzplätze Total
Vorn Mitte Hinten
Stehplätze
Für Motorräder: Soziussitz
Seltengewagen

GEWICHTSVERHÄLTNISSSE UND BEREIFUNG

	Vorderachse	Hinterachse	Total
Leergewicht des fahrberreiten Fahrgestells <u>ohne Kabina</u>	2'780 kg	2'358 kg	5'138 kg
Tragfähigkeit des Fahrgestells (Art. 11 MFV)	kg	kg	5'562 kg
Fabrikgarantiertes maximales Gesamtgewicht	kg	kg	104700 kg
Leergewicht des fahrberreiten Fahrzeuges (karossiert)	kg	kg	— kg
Nutzlast	kg	kg	— kg
Fabrikgarantiertes maximales Anhängerzuggewicht			— kg
Bereifung: Dimension	10.00 - 20	12 Ply	
Maxim. Tragkraft (pro Reifen 2'860 kg) pro Achse	5'720 kg	11'440 kg	**)

SOZIOCK/doppelt

Scheinwerfer: Marke

Abblendsystem

Stand-/Markierlichter

Schlußlichter

Stopplichter

2)

Kontrollnummerbeleuchtung

2)

Richtungsanzeiger: System

Lage

Warnvorrichtung 1, elektr. Horn

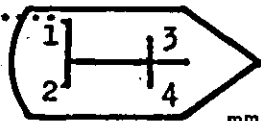
3)

Scheibenwischer

ALLGEMEINE MASSANGABEN

Spurweite	vorn	2'010	mm
	hinten	1'840	mm
Gesamtbreite, vorne	Imm, hinten	2'395	mm
Achsenabstand		4'970	mm
Gesamtlänge ***)		9'020	mm
Gesamthöhe (unbelastet)		—	mm
Bodenfreiheit		190	mm
Überhang, hinten ***)		2'450	mm
Anhängervorrichtung (Höhe ab Boden)		—	mm
Anhängervorrichtung (Überhang)		—	mm
Äußerer Wendekreisl.-Durchm. links		18,30	m
Äußerer Wendekreisl.-Durchm. rechts		17,65	m

R...



Innenmaße

Länge des Laderaumes	mm
Breite des Laderaumes	mm
Lichte Höhe	mm
Höhe des Laderaumes ab Boden	mm
Seitenladen (Höhe)	mm

BEMERKUNGEN

Fahrzeug von 2'400 mm. Gesamtbreite; darf nur auf dem vom BR. bestimmten Strassennetz fahren.

- *) Es sind stets beide Nummern zu registrieren
 **) Kann auch mit Reifen anderer Dimension geliefert werden; es ist dann die Tragkraft pro Achse zu kontrollieren.
 ***) Ueberhang kann je nach Karosserieart verschieden sein, dementsprechend die Gesamtlänge.

ABÄNDERUNGEN UND ERGÄNZUNGEN (L.M.F.V.)

- 1) Handbremse : Wenn Fahrersitz rechts, ist der Bremshebel links vom Fahrersitz anzuordnen.
- 2) Ausrüstung : Die Ausrüstung wird erst bei der Karosserieergänzung und ist bei der Einzelprüfung zu kontrollieren.
- 3) Halterarm für Beleuchtungsschalter und Horn : Muss mindestens 60 mm. vom Steuerrad entfernt sein
- 4) Auspuffrohr : Darf nicht nach rechts geführt werden, sondern gerade nach hinten oder nach links.

Ort und Datum der Typenprüfung

Genf, den 17. 5.1951

Die Typenprüfungskommission