

Art des Fahrzeuges

Fabrikmarke

Typ

ZUSATZKARTE

3833 01

EK

Lieferwagen

U M M

Entrepreneur 4 x 4 (A11BOL)

CH

Hersteller

UMM - UNIAO METALO MECANICA, LDA., Rua das Flores 71-2º, 1200 Lisboa (Portugal)

Erkennungsmerkmale

auf Herstellerplakette

vor Fahrgestellnummer "TW4 A11 BOL"

Herstellerplakette

unter Motorhaube, rechts, hinten oben auf Kotflügel

Fahrgestellnummer

im Motorraum, rechts, vorn oben auf Längsträger

Motorkennzeichen

"XD 2" vorn, links auf Zylinderkopf eingeschlagen oder eingegossen

Hauptimporteur

4x4-Import, Auto P. Grünig AG., Schwarzenburgstrasse 142/170, 3097 Liebfeld-Bern

Geprüftes Fahrzeug

TW4 A11 BOL 000 16 798 (Lärm)

Fahrgestell

Anzahl Achsen

2

Anzahl Räder

4

Lenkung

mechanisch

Getriebe

mech. teilsynchr. + Zusatzgetr. Strasse/Gelände

Anzahl Gänge

8 (4 x 2)

Achsantrieb Allrad; v= ausschaltbar

Betriebsbremse

hydraulisch, 2-Kreis, Innenbacken, mit Unterdruckhilfe, wirkend auf alle Räder; Bremskraftregler, stufenlos lastabhängig, wirkend auf Hinterräder

Hilfsbremse

mechanisch, Innenbacken, wirkend auf Hinterräder

Feststellbremse

wie Hilfsbremse, Hebel mit Segment

Dauerbremse

-

2-Kreis-Kontrolle

Niveauekontrolle; Kontrollampe separat

Motor

PEUGEOT/

Marke

JMDENOR

Typ

XD 2 P

Bauart

Reihe

Takte

4

Treibstoff

Diesel

Lage

vorn

Kühlung

Wasser

Anzahl Zylinder

4

Bohrung

94,0

Hub

83,0

Hubraum

2303

Steuer-PS

11,73

Leistungs-KW

49,0 (DIN)

bei U/min

4500

Lärm-Standmessung

74,0

dB(A) bei U/min

3375 (\*)

Schalldämpfer

1 Toof = 420 x 200 x 130 mm

Abgasprüfung

Kennzeichen: VENEPORTE 60713105 od. C03020/A

ECE-24; / Bacharach = 5,0

Entstörung

-

Karosserie

offen mit Verdeck oder Hardtop

Anzahl Türen

2 + 1

Geschw. Messer

km/h

Sicherheitsgurten

v Ar4 (E) 33

h

-

Unterlegkeil

-

Rückspiegel

links / rechts

Diebstahlsicherung

-

Anzahl Plätze

t 2 \*\*) v 2

M h \*\*)

Masse

innen

ausser

1460

3950

Achsabstand

2545 /

Länge

900/1280

1650

Doppelachse

v

h

Breite

1240

1960

Spurweite

v

1340

h 1270

Höhe

-

585

Spurweite

v

-

Ueberhang

v

580

920

h

h

-

Abstand Lenkrad - vorderste Fahrzeugteile

Spurkreis Ø

l

11800

r

11500

Länge mit Reserverad hinten= 4050

Gewichte

vorn

hinten

total

Leergewicht

850

830

1680

Nutzlast

120

800

920

Gesamtgewicht

970

1630

2600

Fabrikgarantie

6.50 - 16 C

6.50 - 16 C

2600

Reifengrösse

8 / 4,25

8 / 4,25

2600

Ply / bar

1800

1800

Tragkraft

120

120

für V max

5.50 F x 16

Stahl

Felgen

mech. Getriebe

2400 / 840

autom. Getriebe

Gar Anhängelast gebremst/ungebremst

Garantiertes Gesamtzuggewicht

Geprüfte Anhängelast

Garantierte Dachlast

Höchstgeschwindigkeit nach Hersteller

Anhängelast mit Zusatztraverse, siehe Zusatzkarte I

Ausrüstung	§)
Fernlichter	CR (E)
Abblendlichter	CR (E)
Standlichter	A (E) in CR
Schlusslichter	R-S1 (E)
Bremslichter	R-S1 (E)
Richtungsblinker	v 1 (E) s h 2a (E)
Rückstrahler	v s h I (E)
Markierlichter	v s h
Nebelschlusslichter	
Zusätzliche Lichter	
Kontroll-Nr.-Beleuchtung	1/ separat links
Scheibenwischer	2/ Blatt
Warnvorrichtungen	1/ FENSA CH 5 2002 01 mit Waschanlage oder andere homologierte Modelle

Angaben für den Fahrzeugausweis

Art des Fahrzeuges	Lieferwagen		
Marke und Typ	U M M	Entrepreneur 4 x 4	
Typenscheinnummer	CH	3833 01	
Karosserie	offen mit Verdeck oder Hardtop		
Plätze	total	2 **)	vorn 2
Leergewicht	1680	Treibstoff	D
Nutzlast	920	Steuer-PS	11,73
Gesamtgewicht	2600	Hubraum	2303

Bemerkungen, Änderungen, Auflagen und Eintrag im Fahrzeugausweis (Lärm- und Abgaswerte siehe auch EK)

- \* ) Lärmdämpfung : - Absorptionsblende rechts von Auspufftopf und Rohr; Gesamtlänge = ca 1450 mm.  
 - Absorptionsblende unten zwischen Kühler + Kühlergitter  
 - Absorptionsblenden an Chassis-Längsträger, beidseitig von Motor und Getriebe;  
 Gesamtlänge l = 2-teilig 720/420 mm, r = 320 mm  
 - Motorhaube und Motorraumseitenteile mit schalldämmendem Material ausgekleidet.
- \*\* ) Anzahl Plätze : auf Wunsch mit aufklappbaren Längsbänken zum gelegentlichen Transport von 6 Personen im Laderaum, im Sinne von Art. 61 Abs. 1 VRV.
- + ) Reifenvarianten : 7.00 - 16 C 6 PR Tragkraft pro Achse = 1700 kg (3,0 bar) Vmax. 120 km/h.  
 235 R 15 Tragkraft pro Achse = 1900 kg (2,7 bar) Vmax. 120 km/h
- Felgen : T 15 x 7 JJ DOT CNV, Stahl; - Kotflügelverbreiterungen aus Gummi, Breite 35 mm erforderlich.
- § ) Ausrüstung : - Schutzvorrichtung für die Vordersitze erforderlich;  
 - Kotschutzlappen vorn und hinten erforderlich.
- §§ ) Änderungen : durch den Importeur  
 - E-geprüfte Sicherheitsgurte vorn werden montiert.  
 - Motorhaubenverschlüsse (haubenseitig), müssen abgerundet werden.

Eintrag im Fahrzeugausweis : Code 128 - ..... 6 Personen .....

Ort und Datum der Prüfung  
Ad

Bern, 23.11.82

Ersetzt Typenschein CH

Eidg. Typenprüfstelle

Lieferwagen

U M M

Entrepreneur 4x4  
(A11 BOL)

CH 3833 01

Zusatzkarte

I

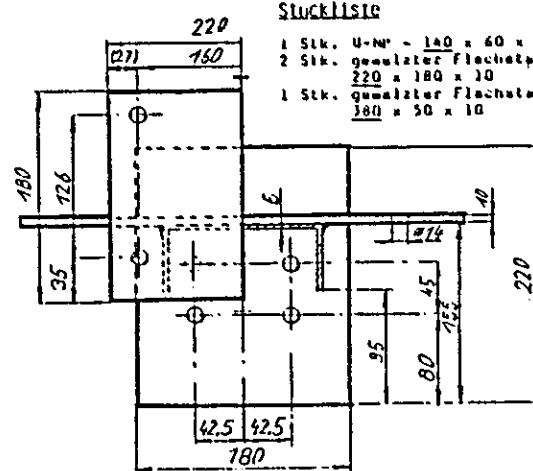
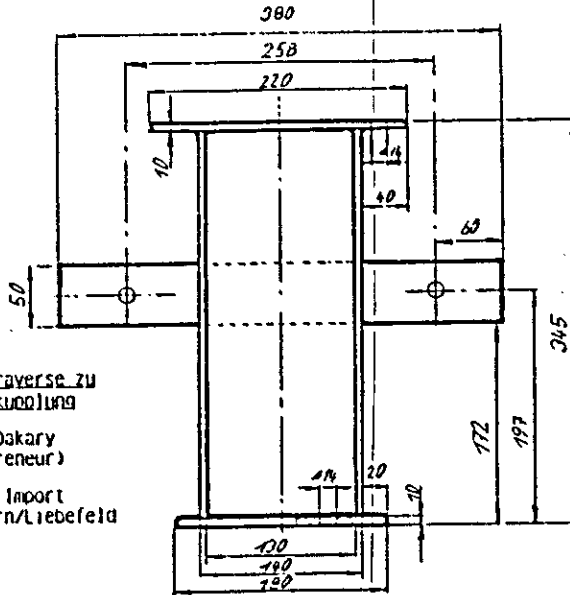
Bern, 23.11.82 / 14.02.83 - Ad

Garantierte Anhängelast mit Zusatztraverse (gemäss Zeichnung) gebremst / ungebremst

6'500 kg / 840 kg

Geprüfte Anhängelast

4'070 kg / 840 kg.



Stückliste

- 1 Stk. U-Nr - 140 x 60 x 6
- 2 Stk. geschlitzter Flachstahl  
220 x 180 x 10
- 1 Stk. geschlitzter Flachstahl  
380 x 50 x 10

Zusatztraverse zu  
5.1 Zuskuordnung

U.M.M. Dakary  
(Entrepreneur)

4 x 4 - Import  
3097 Bern/Liebfeld

Eidg. Typenprüfstelle

A Art des Fahrzeugs Genre du véhicule <b>30) Lieferwagen</b> <b>Voiture de livraison</b>	B Fabrikmarke Marque de fabrication  <b>U M M</b>	C Typ Modell Type Modèle  <b>Entrepreneur 4 x 4</b>	D Typenschein-Nummer Fiche d'homologation No  <b>3833 01</b>
--	---	---	--

EMISSIONSKARTE (EK) nach den Vorschriften 01.10.1992  
 FICHE DES EMISSIONS (FE) selon les prescriptions

Geräuschemissionen / Emissions du bruit

E Motortyp Type du moteur	F Getriebe Boîte de vitesses	G i-Achse i-essieu	H Vorbeifahrt Avec le vhc. en marche: dB/A	J Standmessung Mesure à l'arrêt dB/A min-1	R Bemerkungen Remarques
<p style="text-align: center;">XD 2</p>	<p style="text-align: center;">m8</p>	<p style="text-align: center;">5,38</p>	<p style="text-align: center;">78,5</p>	<p style="text-align: center;">74,0 3375</p>	<p style="text-align: center;">aa)</p>

Rauchemission nach ECE 24 bzw. EG-Richtlinie  
Emission de fumée selon ECE 24 resp. directive CEE

oder  
ou

BOSCH-Schwärzungszahl  
Degré de noircissement

Motortyp / Type du moteur: XD 2

	0		P		0
Einspritzpumpe Pompe d'injection:	k= 0,35 bei/à 4500 min-1		k= 0,41 bei/à 3750 min-1		b= bei/à min-1
	k= 0,35 " 3300 "		k= 0,49 " 2650 "		b= " "
C A V	k= 0,67 " 1960 "		k= 1,57 " 1350 "		b= " "
	BACHARACH = 5,0				

Motortyp / Type du moteur:

	k= bei/à min-1		k= bei/à min-1		b= bei/à min-1
Einspritzpumpe Pompe d'injection:	k= " "		k= " "		b= " "
	k= " "		k= " "		b= " "
	BACHARACH =				

x) in der Messung eines andern Gesamtübersetzungsverhältnisses eingeschlossen  
compris dans la mesure d'une autre démultiplication totale

Ersetzt EK / remplace FE vom/du

Datum / date: 23.11.82

SUNDESAMT FUER POLIZEIWESEN OFFICE FEDERAL DE LA POLICE  
Typenprüfstelle Service d'homologation