

Lastwagen (Fahrgestell)	Fabrikmarke O M	260 (8 x 4)	Typenschein-Nummer CH 3600 26
----------------------------	--------------------	-------------	----------------------------------

ERKENNUNGSMERKMALE "260" auf Kühlergitter  
 "OM 81 505" (Linkslenkung) oder "OM 81 506" (Rechtslenkung)  
 oberhalb Fahrgestell-Nummer sowie auf Hersteller-Plakette, vorn  
 oben Mitte hinter Kühlergitterklappe

Fahrgestellnummer eingeschlagen rechts seitlich auf Langsträger über 1. Achse  
 Motorkennzeichen eingeschlagen "V 85 S-" vorn rechts seitlich auf Block bei Wasserpumpe  
 Hersteller O M Brescia (I) (FFSA UNIC) Importeur VIBEA-IMPORT SA. Grancia (TI)

FAHRGESTELL	Anz. Achsen <u>4*</u>	Anz. Räder <u>12</u>	Antrieb <u>Doppelachse H</u>	MOTOR Bauart <u>V - 8</u>	Takte <u>4</u>
Lenkung	<u>links od. rechts</u>	Lenkhilfe <u>hydraulisch</u>		Marke <u>O M</u>	Treibstoff <u>D</u>
Betriebsbremse	<u>Druckl., 2-Kreis, IB, 2</u>	Bremskrafttr. a. beide <u>HA</u>		Typ <u>V 85 S-</u>	
Hilfsbremse	<u>Druckl., IB, a. HR</u>	Dauerbremse <u>Staudruck pneum.</u>		Lage <u>vorn</u>	Anz. Zyl. <u>8</u>
Stellbremse	<u>Parkbremse, Druckluft, IB, nicht abstufbar alle HR</u>			Bohrung <u>135</u>	Hub <u>130</u>
Getriebeart	<u>mech. synchronisiert</u>	Anz. Gänge <u>4 x 2</u>		Hubraum <u>14879</u> cm <sup>3</sup>	Steuer-PS <u>75, 78</u>
Diff. Sperre	<u>vorh. (Längstrieb)</u>	Höchstgeschwind. <u>105</u> km/h		Leist.-PS <u>306,5</u> (DIN) bei <u>2400</u> U/min	
KAROSSERIEFORM	<u>Frontlenkerkabine</u>	Anz. Türen <u>2</u>		Kühlung <u>Wasser</u>	
		Schiebedach		Lärm <u>87</u> dB (A) bei <u>2500</u> U/min	
Anz. Plätze : TOTAL <u>3</u>	vorn <u>3</u>	Mitte	hinten	Lärmdämpfung <u>1</u> Topf <u>1000 x Ø 200</u>	

ABMESSUNGEN	Spurweite V <u>2020</u> H <u>1840</u>	
	Spurkreis L <u>18,5 R</u> <u>17,9</u> §)	
Achsabstand	<u>4390</u> / ( / / )	
	Aussenabmessungen	Innenabmessungen
Länge	<u>8390</u>	
Breite	<u>2470</u>	
Höhe	<u>2720</u>	
Überhang V	<u>1410</u>	
H	<u>2590</u>	
S		

GEWICHTE	Vorn	Mitte	Hinten	TOTAL
Leergewicht		je nach Aufbau		
Nutzlast		je nach Aufbau		§)
Total				<u>28000</u>
Fabrik-Garantie	<u>11000</u>		<u>22000</u>	<u>29000</u>
Reifen-Dimens.		<u>11.00 - 20 16</u>	PR	
Tragkraft p. Achse	<u>13000</u> ( <u>8,0</u> )		<u>23000</u> ( <u>8,0</u> )	
Fabrikgar. max.	Gesamtzuggewicht			
	Anhängelast			kg

Achsabstand-Varianten: 5000 / 5300 \*\*)

AUSRÜSTUNG §) Elektr. Anlage 24 V

Fernlicht CR (E) Lichtlupe vorhanden

Abblendlicht CR (E) Standlicht A (E)

Markierlicht A (E) vorn Nebellampen -

Warnvorrichtung 1/Klaxon ETF4D Lautstärke 96 (dB) A

Scheibenwischer elektrisch Waschanlage vorhanden

Schlusslicht R-S1 (E) Rückstrahler [MS= I (E)

Stoplicht R-S1 (E) [H = 4/I (E)

Kontroll-Nr. -Bel. 1/kombiniert Schildform Hochformat/Langformat

Rückspiegel 2/beidseitig Geschw. -Messer Tachograph

Richtungsblinker Anordnung IV [VDO CH 2 0304

Vorn 1 (E)seiti. 5 (E) hinten 2a (E)

Warnblinkanlage - Arbeitslampen -

Unterlegekeil: 500 x 300 x 200; Bacharach: 4

ANGABEN für den FAHRZEUGAUSWEIS

Art des Fahrzeuges Lastwagen

Marke & Typ OM 260 (8x4)

Typenschein-Nummer CH 3600 26

Karosserieform -

Plätze : Total 3 (Vorn) 3

Leergewicht 1t. Waagsch Treibstoff D

Nutzlast je n. Aufb. PS 75,78

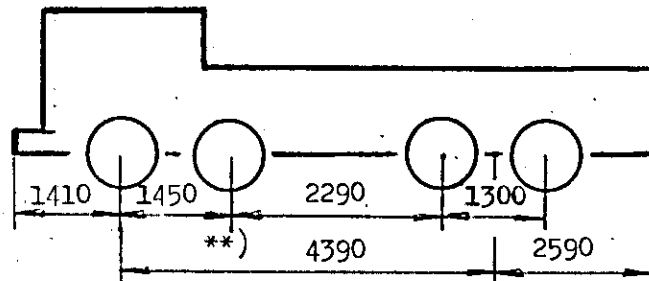
Gesamtgew. 28000 Hubraum 14879

Anhängelast -

Gew. des Zuges -

BEMERKUNGEN, AENDERUNGEN und AUFLAGEN: Fahrgestell-Nr. des geprüften Fz. = 8'150'076

\*) Anzahl Achsen / Achsabstand



§) Masse, Gewichte und Ausrüstung sind bei der Einzelabnahme zu kontrollieren  
Breitetafel > 2,3 m erforderlich.

Drucklufthorn: MARELLI TP 5 IGM 0869 KA (102 dB/A)

Bern, 19.-21.9.72 / Bellinzona, 6.3.73