

Art des Fahrzeuges

Fabrikmarke

Typ

ZUSATZKARTE

Lieferwagen

DAIHATSU

F 55 - P

CH 3217 01

Hersteller DAIHATSU MOTOR CO., LTD, Osaka (J)  
 Erkennungsmerkmale "F 55-P" auf Hersteller-Plakette  
 "F 55" vor Fahrgestell-Nummer  
 Herstellerplakette links, seitlich neben Fahrersitz  
 Fahrgestellnummer rechts, vorn, seitlich auf Längsträger  
 Motorkennzeichen "DG" (erhaben gegossen) links, seitlich auf Motorblock, hinter Oelfilter  
 Hauptimporteur SIDA SA, Société d'importation et de distribution automobile, 1964 Conthey / VS  
 Geprüftes Fahrzeug F 55 - 000 001

**Fahrgestell**  
 Anzahl Achsen 2 Anzahl Räder 4  
 Lenkung mechanisch  
 Getriebe mechanisch synchronisiert + Zusatzgetriebe Strasse/Gelände  
 Anzahl Gänge 4 x 2 Achsantrieb Allrad \*)  
 Betriebsbremse hydraulisch, 2-Kreis, Innenbacken,  
 Unterdruckhilfe auf alle Räder  
 Hilfsbremse mechanisch, Innenbacken, auf Kardanwelle  
 Feststellbremse wie Hilfsbremse  
 Dauerbremse -  
 2-Kreis-Kontrolle Niveauekontrolle; Kontrolllampe kombiniert

**Motor**  
 Marke DAIHATSU Typ D G  
 Bauart Reihe Takte 4  
 Treibstoff D Lage vorn  
 Kühlung Wasser Anzahl Zylinder 4  
 Bohrung 88 Hub 104  
 Hubraum 2529 Steuer-PS 12,88  
 Leistungs-kW 46 bei U/min 3600  
 PS 62 DIN  
 Lärm-Standmessung = 77 - dB(A) bei U/min 2700 x)  
 Schalldämpfer 1 = 340 x Ø 171 mm  
 Abgasprüfung ECE-24; Pacharach 3,5  
 Entstörung -

**Karosserie**  
 Anzahl Türen 2  
 Sicherheitsgurten Ar4 (E)  
 Unterlegkeil -  
 Diebstahlsicherung -  
 Anzahl Plätze t 2 v 2 M h  
**Masse**  
 Länge innen 1800 aussen 4275 Achsabstand 2700 /  
 Breite 1360 1460 Doppelachse v h  
 Höhe 410 1850 Spurweite v 1220 h 1220  
 Ueberhang s Spurweite v  
 v 540 h  
 h 980 1035 Spurkreis l 13500 r 13100  
 Abstand Lenkrad - vorderste Fahrzeugteile

**Gewichte**  
 vorn hinten total  
 Leergewicht 820 630 1450  
 Nutzlast 45 890 935  
 Gesamtgewicht 865 1520 2385  
 Fabrikgarantie  
 Reifengrösse 6.50 - 16 6.50 - 16 (Varianten +)  
 Ply / bar 8 / 4,25 8 / 4,25 vgl. Bemerkungen  
 Tragkraft 1800  
 für V max 120 120  
 Garantierte Anhangellast gebremst 1400  
 Garantierte Anhangellast ungebremst  
 Garantiertes Gesamtzuggewicht  
 Geprüfte Anhangellast 1400  
 Höchstgeschwindigkeit nach Hersteller 105 km/h  
 Höchstgeschwindigkeit gemessen km/h

§)

<b>Ausrüstung</b>					
Fernlichter	CR	(E)			
Abblendlichter	CR	(E)			
Standlichter	A	(E)			
Schlusslichter	R-S1	(E)			
Bremslichter	R-S1	(E)			
Richtungsblinker	v 1	(E)	s	h 2a	(E)
Rückstrahler	v		s	h I	(E)
Markierlichter	v		s	h	
Zusätzliche Lichter					
Kontroll-Nr.-Beleuchtung	2/ links				
Scheibenwischer	2/ Blatt				
Warnvorrichtungen	NIPPONDENSQ 6 PH 072 400-0630 / CH 5 0201 05				
	ou d'autres modèles homologués				

**Angaben für den Fahrzeugausweis**

Art des Fahrzeuges	Lieferwagen		
Marke und Typ	DAIHATSU F 55 - P		
Typenscheinnummer	CH	3217 01	
Karosserie	Brücke		
Plätze	total	2	vorn 2
Leergewicht	1450	Treibstoff	D
Nutzlast	935	Steuer-PS	12,88
Gesamtgewicht	2385	Hubraum	2529

**Bemerkungen, Aenderungen, Auflagen und Eintrag im Fahrzeugausweis**

- x) Geräuschmessung BAV: Vorbeifahrt = 34 km/h, M2, 1A 3,545 = 80 dB/A.
- \* Achsantrieb : Allradantrieb, vorn ausschaltbar; auf Wunsch Freilaufvorrichtung auf Vorderachse.
- + Reifenvariante : 205 SR 16 1800 (4,25) V-max. 120 km/h.
- §) Ausrüstung : Kotschutzlappen hinten erforderlich.

Ort und Datum der Prüfung **Lausanne, 21.01.80**

Eidg. Typenprüfstelle

Lieferwagen  
Voiture de livraison

DAIHATSU

F 55 - P

CH 3217 01

Zusatzkarte / Fiche complémentaire

I

Nachtrag vom / Complément du 02.11.82 in/à Berne - Ad

(Ersetzt Nachtrag vom / Remplace complément du 01.04.82)

Garantierte Anhängelast : mit verstärkter Anhängезugvorrichtung = 2'500 kg.

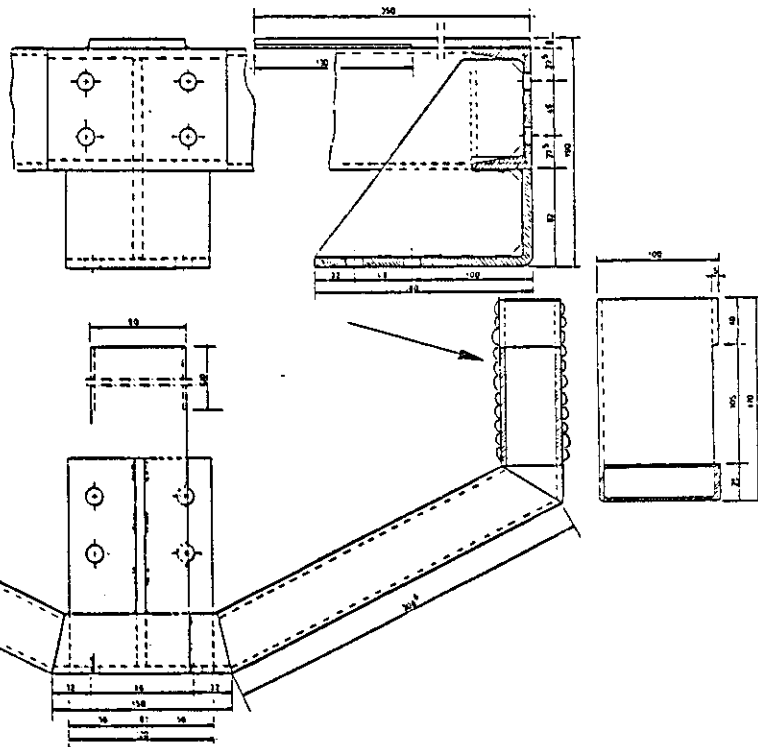
Poids remorquable garanti : avec support crochet de remorquage renforcé = 2'500 kg .

Geprüfte Anhängelast : ) = 2'500 kg

Poids remorquable testé : ) = 2'500 kg

Vierkantrohr in Chassis-Längsträger verschweisst

Tube à profil carré, soudés dans les longerons.



Eidg. Typenprüfstelle

Service fédéral d'homologation

Lieferwagen

DAIHATSU

F 55 - P

CH 3217 01

Zusatzkarte

I

Nachtrag vom 29.04.82 in Bern - Ad

Erkennungsmerkmale : vor Fahrgestell-Nummer : "F 55" oder "JDA 000 F 55 00"

Betriebsbremse : hydraulisch, 2-Kreis, v=Scheiben/h=Innenbacken,  
mit Unterdruckhilfe, wirkend auf alle Räder.

Abgasemissionen / Emissions des gaz d'échappement

E Motortyp Type du moteur	F Getriebe Boîte de vitesses	G i-Achse i-essieu	K			N Leerlauf Ralenti CO min-1	R Bemerkungen Remarques
			L Emissionen in g/km Emissions en g/km				
			CO	HC	NO		
Z 22	m10	4,63	13,00	1,12	1,26	0,2 800	25 1501 01

x) in der Messung eines andern Gesamtübersetzungsverhältnisses eingeschlossen  
 compris dans la mesure d'une autre démultiplication totale

Ersetzt EK / remplace FE vom/du

Datum / date 20.10.83.

BUNDESAMT FUER POLIZEIWESEN  
 Typenprüfstelle

OFFICE FEDERAL DE LA POLICE  
 Service d'homologation