

Art des Fahrzeuges

Fabrikmarke

Typ

ZUSATZKARTE

Personenwagen

U M M

Entrepreneur 4x4 (A11BOL)

CH 0822 02

Hersteller

UMM Uniao Metalo Mecanica Lda, Rua das Flores 71-2º, 1200 Lisboa / Portugal

Erkennungsmerkmale

auf Herstellerplakette

vor Fahrgestellnummer : "TW4A11BOL"

Herstellerplakette

unter Motorhaube, rechts hinten oben auf Kotflügel

Fahrgestellnummer

im Motorraum, rechts vorn oben auf Längsträger

Motorkennzeichen

"XD2P" links vorn auf Block, über Einspritzpumpe

Hauptimporteur

4x4 Import - Auto P. Grünig AG, Schwarzenburgstrasse 142/170, 3097 Liebefeld-Bern

Geprüftes Fahrzeug

TW4A11BOLC0016456

Fahrgestell

Anzahl Achsen

2

Anzahl Räder

4

Lenkung

mechanisch

Getriebe

mechanisch teilsynchr., Zusatzgetr. Str./Gelände

Anzahl Gänge

4 x 2

Achsantrieb

Allrad, v=aussch.

Betriebsbremse

hydraulisch, 2-Kreis, IB, Unterdruckhilfe,
wirkend auf alle Räder

Bremskraftregler stufenl. lastabh. auf HR

Hilfsbremse

mechanisch, IB, wirkend auf Hinterräder

Feststellbremse

wie Hilfsbremse

Dauerbremse

-

2-Kreis-Kontrolle

Niveauekontrolle mit separater Kontrolllampe

Karosserie

Offen mit Verdeck oder Hardtop

Anzahl Türen

3

Geschw. Messer

km/h

Sicherheitsgurten

v

Air4 (E)

h

-

Unterteil

-

Rückspiegel

links und rechts

Diebstahlsicherung

Lenkradschloss

Anzahl Plätze

t

8

v

2

M

h

2x3

h = Längsbänke

Messe

innen

ausser

Länge

1460

3850

Achsabstand

2545

Breite

900/1280

1650

Doppelachse

v

h

Höhe

1240

1960

Spurweite

v

1340

h

1270

Uebemang

v

585

Spurweite

v

h

h

580

920

Abstand Lenkrad - vorderste Fahrzeugteile

Spurkreis Ø

l

11800

r

11500

Länge mit Reserverad hinten 4050

Motor

Marke

PEUGEOT

Typ

XD2P

Bauart

Reihe

Takte

4

Treibstoff

Diesel

Lage

vorn

Kühlung

Wasser

Anzahl Zylinder

4

Bohrung

94,0

Hub

83,0

Hubraum

2303

Steuer-PS

11,73

Leistungs-kW

49 (DIN)

bei U/min

4500

Lärm-Standmessung

78,0

dB(A) bei U/min

3375

Schalldämpfer

1 Topf, 420x200x130

Abgasprüfung

ECE-24 / Sacharach 5,0

Entstörung

-

Gewichte

vorn

hinten

total

Leergewicht

850

830

1680

Nutzlast

120

800

920

Gesamtgewicht

970

1630

2600

Fabrikgarantie

-

2600

Reifengrösse

6.50 - 16 C

6.50 - 16 C

+)

Ply / bar

8 / 4,25

8 / 4,25

Tragkraft

1800

1800

für V max

120

120

Felgen

5.50 F 16

Stahl

Gar. Anhangellast gebremst/ungebremst

mech. Getriebe

autom. Getriebe

Garantiertes Gesamtzuggewicht

2400 / 750

Geprüfte Anhangellast

-

-

Garantierte Dachlast

2400

Höchstgeschwindigkeit nach Hersteller

-

115

km/h

gemessen km/h bei U/min

Motor

Zapfwelle

Ausrüstung	§)
Fernlichter	CR (E)
Abblendlichter	CR (E)
Standlichter	A (E) in CR
Schlusslichter	R-S1 (E)
Bremslichter	R-S1 (E)
Richtungslinker	v 1 (E) s h 2a (E)
Rückstrahler	v - s h I (E)
Markierlichter	v - s h
Nebenschlusslichter	-
Zusätzliche Lichter	-
Kontroll-Nr.-Beleuchtung	1/ separat links
Scheibenwischer	2/ Blatt m/v/w/w Waschanlage
Warnvorrichtungen	1/ Pensa CH 5 2002 01 oder andere homologierte Modelle

Angaben für den Fahrzeugausweis

Art des Fahrzeuges	Personenwagen		
Marke und Typ	U M M	Entrepreneur 4x4	
Typenscheinnummer	CH	0822	02
Karosserie	Offen mit Verdeck oder Hardtop		
Plätze	total	8	vorn 2
Leergewicht	1680	Treibstoff	D
Nutzlast	920	Steuer-PS	11,73
Gesamtgewicht	2600	Hubraum	2303

Bemerkungen, Änderungen, Auflagen und Eintrag im Fahrzeugausweis (Lärm- und Abgaswerte siehe auch EK)

+) Reifenvarianten : 7.00 - 16 C 6PR, Tragkraft 1700 (3,0), Vmax 120 km/h
 235 R 15 , Tragkraft 1900 (2,7), Vmax 120 km/h, Felgen: T 15 x 7 JJ DOT GMW, Stahl
 Kotflügelverbreiterung vorne aus Gummi Breite 35 mm erforderlich.

§) Ausrüstung : Kotschutzklappen vorn und hinten erforderlich

Änderungen : durch den Importeur
 - E-geprüfte Sicherheitsgurte vorn werden montiert
 - Motorhaubenverschlüsse (haubenseitig) müssen abgerundet werden

Ort und Datum der Prüfung Bellach, 19.05.1982
 Bern, 28.05.1982

Ersetzt Typenschein CH

Eidg. Typenprüfstelle

Personenwagen

U M M

Entrepreneur 4 x 4
(A11 BOL)

CH 0822 02

Zusatzkarte

I

Nachtrag vom 24.11.82 in Bern - Ad

Motormarke : PEUGEOT/JNDENOR

Motorkennzeichen : "XD 2" vorn, links auf Zylinderkopf eingeschlagen oder eingegossen.

Lärmgrenzwerte nach den Vorschriften 01.10.82 erfüllt:

Schalldämpfer : 2 Töpfe = 420 x 200 x 130 mm;
Kennzeichen = "VENEPORTE 60713105", oder "0030 20/A"

Lärmdämpfung : - Absorptionsblende rechts von 1. Auspufftopf und Rohr,
Gesamtlänge ca 1450 mm;
- Absorptionsblende zwischen Kühler und Kühlergitter;
- Absorptionsblenden an Chassis-Längsträger beidseitig vom Motor
und Getriebe; Gesamtlänge l. = ca. 930 mm / r. = 320 mm.
- Motorhaube und Motorraumseitenteile mit schalldämmendem Material
ausgekleidet.

Geräuschmessung : Standmessung = 74,0 dB/A bei 3375 U/min.
(Vorbeifahrt, siehe Emissionskarte).

Nachtrag vom 23.02.83 in Bern - Ad

Garantierte Anhängelast : ungebremst = 840 kg (rückwirkend gültig).

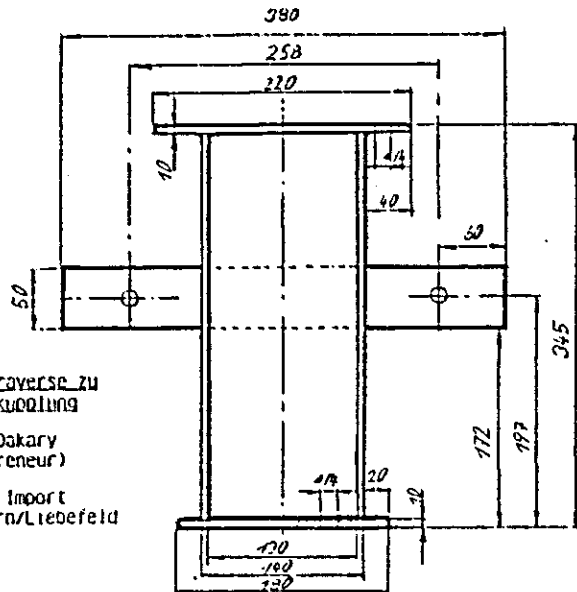
./.

Garantierte Anhängelast mit Zusatztraverse (gemäss Zeichnung)

gebremst / ungebremst
6'500 kg / 840 kg

Geprüfte Anhängelast

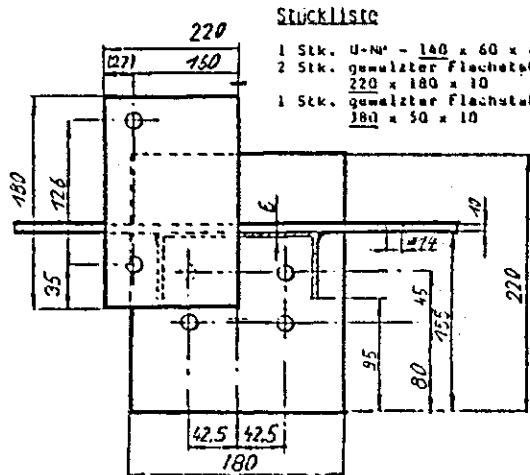
4'070 kg / 840 kg.



Zusatztraverse zu
S. 1 Zuskuoelung

U.M.M. Dakary
(Entrepreneur)

4 x 4 - Import
3097 Bern/Liebfeld



Stückliste

- 1 Stk. U-Nr - 180 x 60 x 6
- 2 Stk. gewalzter Flachstahl
220 x 180 x 10
- 1 Stk. gewalzter Flachstahl
180 x 50 x 10