

Art des Fahrzeuges Personenwagen	Fabrikmarke FIAT	Typ 125 A - Idroconvert *)	Berline	Typenschein-Nummer CH 0310 16
ERKENNUNGSMERKMALE "125 A" vor Fahrgestell-Nummer und auf Hersteller-Plakette, rechts auf Kotflügel-Innenseite *)				
"125 A 000" vor Motornummer				
"IGM 5065 OM" auf Hersteller-Plakette				
Fahrgestellnummer eingeschlagen rechts, Mitte Spritzwand				
Motorkennzeichen eingeschlagen "125 A 000" links, vorn auf Motorblock				
Hersteller FIAT, TORINO (I) Importeur FIAT (SUISSE) S.A., GENÈVE				
FAHRGESTELL Anz. Achsen 2 Anz. Räder 4 Antrieb a. Hinterräder			MOTOR Bauart Reihenm. Takte 4	
Lenkung links od. rechts Lenkhilfe -			Marke FIAT Treibstoff B	
Betriebsbremse Hydraul. Scheiben, m. Unterdruck-Unterstütz.			Typ 125 A 000	
Hilfsbremse (Mech. Scheiben, Dauerbremse -			Lage Vorn Anz. Zyl. 4	
Stellbremse a. Hinterräder Anhängerbr. -			Bohrung 80 Hub 80	
Getriebeart Mech. vollsynchron. **) Anz. Gänge **)			Hubraum 1608 cm <sup>3</sup> Steuer-PS 8,19	
Diff. Sperre - Zughaken - Höchstgeschwind. 155 km/h			Leist.-PS 90 (DIN) bei 5400 U/min	
KAROSSERIEFORM Limousine Anz. Türen 4			Kühlung Wasser	
Schiebedach -			Lärm 80 dB (A) bei 5400 U/min	
Anz. Plätze: TOTAL 5; vorn 2; Mitte -; hinten 3; Stehplätze -			Lärmdämpfung 2 Auspufftöpfe +)	
ABMESSUNGEN Spurweite V 1313 H 1291			GEWICHTE Vorn Mitte Hinten TOTAL	
Spurkreis L 10,25R 10,60			Leergewicht 580 470 1050	
Achsabstand 2505 / ( / )			115 235 350	
Aussenabmessungen Innenabmessungen			Total 695 705 1400	
Länge 4223			Fabrik-Garantie 700 800 1470	
Breite 1611			Reifen-Dimens. 175 S 13	
Höhe 1430			Tragkraft p. Achse 830 830	
Ueberhang V 656			Fabrikgar. max. <del>XXXXXXX</del>	
H 1062			Anhängelast 860 kg	
S				

AUSRÜSTUNG

Elektr. Anlage 12 V

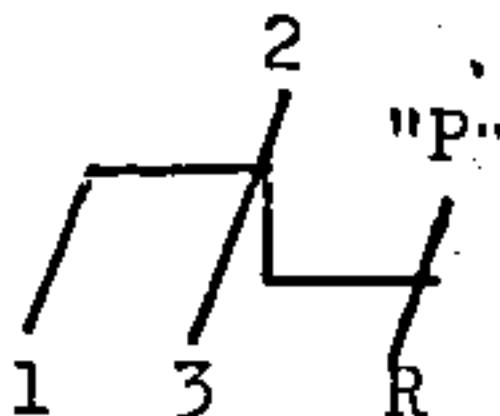
Fernlicht 4/ SIEM Lichtlupe vorhanden  
 Abblendlicht 2/ aussen, asym. Standlicht 2/separat  
 Markierlicht - Nebellampen -  
 Warnvorrichtung 1/elektr. (2-Ton) Lautstärke 95 (dB) A  
 Scheibenwischer 2/elektr. (2 Stufen) Waschanlage vorhanden  
 Schlusslicht 2/kombiniert Rückstrahler 2/kombiniert  
 Stoplicht 2/kombiniert Rückfahrlampen 2/separat  
 Kontroll-Nr.-Bel. 1/Mitte Schildform Hochformat/~~maxiform~~  
 Rückspiegel 1/Innen Geschw.-Messer km/h  
 Richtungsblinker 6/  
 Vorn weiss seitl. orange hinten orange  
 Warnblinkanlage - Arbeitslampen -  
 Zusätzliche Lichter -

ANGABEN für den FAHRZEUGAUSWEIS

Art des Fahrzeuges Personenwagen  
 Marke & Typ FIAT 125 A  
Idroconvert  
 Typenschein-Nummer CH 0310 16  
 Karosserieform Limousine  
 Plätze : Total 5 (Vorn) 2  
 Leergewicht 1050 Treibstoff B  
 PS 8,19  
 Nutzlast - Hubraum 1608  
 Gesamtgew. 1470 Anhängelast -  
 Gew. des Zuges -

BEMERKUNGEN, AENDERUNGEN und AUFLAGEN :

- \* ) "125 A/5" zusätzlich auf Hersteller-Plakette sowie "Idroconvert" hinten links am Fz.
- \*\* ) Getriebe : Drehmomentwandler mit nachgeschalteter Einscheiben-Trockenkupplung, betätigt mit Kontaktgeber am Schalthebel; mech. 3-Gang-Synchrongetriebe; mech. Verriegelung vorhanden.
- + ) Lärmdämpfung : Luftfilter IGM 5066 S  
 2 Auspufftöpfe = 1. IGM 5388 AS    2. IGM 5388 BS



Ort und Datum der Prüfung  
TURIN, 16.6.1969

Die Prüfungskommission