

Art des Fahrzeuges

Personenwagen

Fabrikmarke

DAIHATSU

Typ

F 60 L - V - M

ZUSATZKARTE

CH 0196 26

Hersteller

DAIHATSU MOTOR CO., LTD., Osaka (J)

Erkennungsmerkmale

auf Herstellerplakette "F 60 L - V - M"  
vor Fahrgestellnummer "JDA 000 F 60 00"

Herstellerplakette

links, seitlich an Unterbau von Fahrersitz

Fahrgestellnummer

rechts, vorn seitlich auf Längsträger

Motorkennzeichen

"D L" links, seitlich auf Motorblock, hinter Oelfilter (erhaben eingegossen)

Hauptimporteur

S I D A, Société d'importation et distribution automobiles S.A., 1964 Conthey

Geprüftes Fahrzeug

JDA 000 F 60 00 80 000 00

Fahrgestell

Anzahl Achsen

2

Anzahl Räder

4

Lenkung

mechanisch

Getriebe

mechanisch synchronisiert

Anzahl Gänge

10 (5x2)

Achsantrieb

Allrad \*

Betriebsbremse

hydraulisch, 2-Kreis, v=Scheiben/h=Innenbacken,  
Unterdruckhilfe, wirkend auf alle Räder

Bremskraftbegrenzer, wirkend auf Hinterräder

Hilfsbremse

mechanisch, Innenbacken, wirkend auf Kardanwelle

Feststellbremse

wie Hilfsbremse, Hebel mit Segment

Dauerbremse

-

2-Kreis-Kontrolle

Niveauekontrolle; Kontrolllampe kombiniert

Motor

Marke

DAIHATSU

Typ

D L

Bauart

Reihe

Takete

4

Treibstoff

Diesel

Lage

vorn

Kühlung

Wasser

Anzahl Zylinder

4

Bohrung

92,0

Hub

104,0

Hubraum

2764

Steuer-PS

14,07

Leistungs-kW

51 (DIN)

bei U/min

3600

Lärm-Standmessung

76,0

dB/A bei U/min

2700

Schalldämpfer

1 Topf = 340 x Ø 171 mm

Kennzeichen: "F 510"

Abgasprüfung

ECE-24; / Bacharach = 4,5

Entstörung

-

Karosserie

Limousine

Anzahl Türen

3

Geschw. Messer

km/h

Sicherheitsgurten

v

Ar4m (E)

h

-

Unterlegkeil

-

Rückspiegel

links / rechts

Diebstahlsicherung

Lenkradschloss

Anzahl Plätze

t

6

v

2

M

h

4

(Längsbänke)

Masse

innen

ausser

Länge

3580

Achsabstand

2025

Breite

1490

Doppelachse

v

h

Höhe

1855

Spurweite

+)

v

1225

h

1225

Ueberhang

v

525

Spurweite

v

-

h

1030

Spurweite

h

-

Abstand Lenkrad - vorderste Fahrzeugteile

Spurkreis

l

10500

r

10500

Gewichte

vorn

hinten

total

Leergewicht

720

680

1400

Nutzlast

20

400

420

.

740

1080

1820

Fabrikgarantie

-

-

1830

Reifengrösse

HR 78 S 15

HR 78 S 15

+)

Pty / bar

- / 2,25

- / 2,25

Tragkraft

1500

1500

für V max

180

180

Felgen

6 JJ x 15 Stahl

Gar Anhangelaast gebremst/ungebremst

mech. Getriebe

1500 / -

autom. Getriebe

++)

Garantiertes Gesamtzuggewicht

-

Geprüfte Anhangelaast

3000

Garantierte Dachlast

70

Höchstgeschwindigkeit nach Hersteller

120

km/h

gemessen \_\_\_\_\_ km/h bei U/min \_\_\_\_\_

Motor

Zapfwelle

Ausrüstung	CR (E) oder HCR (E)
Fernlichter	CR (E) oder HCR (E)
Abblendlichter	A (E) separat
Standlichter	R-S1 (E)
Schlusslichter	R-S1 (E)
Bremslichter	R-S1 (E)
Richtungsblinker	v 1 (E) s _____ h 2a (E)
Rückstrahler	v _____ s _____ h I (E)
Markierlichter	v _____ s _____ h _____
Nebelschlusslichter	_____
Zusätzliche Lichter	_____
Kontroll-Nr.-Beleuchtung	1/ links
Scheibenwischer	2/ Blatt
Warnvorrichtungen	NIPPONDENSO 6 PH 072 400-0630 CH 5 0201 05 mit/ Waschanlage oder andere homologierte Modelle

**Angaben für den Fahrzeugausweis**

Art des Fahrzeuges	Personenwagen	
Marke und Typ	DAIHATSU	F 60 L - V-M
Typenscheinnummer	CH 0196 26	
Karosserie	Limousine	
Plätze	total 6	vorn 2
Leergewicht	1400	Treibstoff D
Nutzlast	-	Steuer-PS 14,07
Gesamtgewicht	1830	Hubraum 2764

Bemerkungen, Änderungen, Auflagen und Eintrag im Fahrzeugausweis (Lärm- und Abgaswerte siehe auch EK)

- \* ) Achsantrieb : Allradantrieb, vorn ausschaltbar; auf Wunsch mit Freilaufvorrichtung auf Vorderachse.
- + ) Reifenvariante : 6.00 - 16 6 PR Tragkraft pro Achse = 1220 kg (2,75 bar) Vmax. 120 km/h
- Felgenvariante : 4.50 EX 16 Stahl, Spurweite v + h = 1210 mm.
- ++ ) Anhängelast : höhere Anhängelasten, siehe Zusatzkarte I.

Ort und Datum der Prüfung  
Vr/Ad

Bellach, 19. + 20.10.82

Ersetzt Typenschein CH

Eidg. Typenprüfstelle

Personenwagen  
Voiture de tourisme

DAIHATSU

F 6 0 L - V - M

CH 0196 26

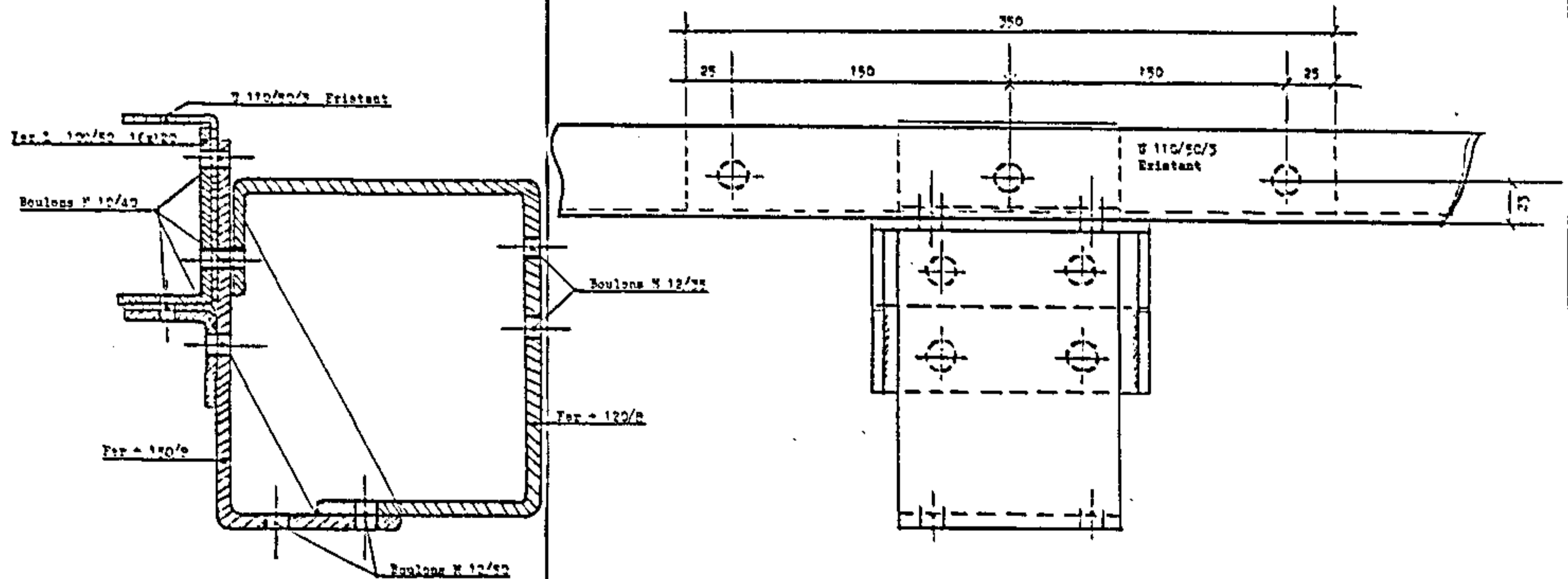
Zusatzkarte / Fiche complémentaire

I

Bellach, 19.+ 20.10.32 - Vn/A4

Garantierte Anhängelast gebremst : 2'000 kg mit verstärkter Schluss traverse

Poids remorquable garanti avec frein : 2'000 kg avec traverse arrière renforcée



Eidg. Typenprüfstelle

Service fédéral d'homologation

Garantierte Anhängelast gebremst : 3'000 kg mit verstärktem Fahrgestell (siehe Zeichnung auf der Rückseite)

Poids remorquable garanti avec frein : 3'000 kg avec châssis arrière renforcé (voir le dessin au verso).

./.

