

Art des Fahrzeuges

Fabrikmarke

Typ

ZUSATZKARTE

Personenwagen

DAIHATSU

F 20 JKB (6 Plätze)

CH 0196 17

Hersteller DAIHATSU MOTOR CO. LTD, Osaka / Japan
 Erkennungsmerkmale auf Herstellerplakette : "F20L-JKB"
vor Fahrgestellnummer : "JDACC00F20.."
 Herstellerplakette im Personenraum, links neben Fahrersitz
 Fahrgestellnummer rechts, vorn seitlich auf Längsträger
 Motorkennzeichen "12-R" vor Motornummer, rechts, seitlich auf Motorblock
 Hauptimporteur SIDA S.A., 1964 Conthey
 Geprüftes Fahrzeug JDACC00F2000600028

Fahrgestell	Motor
Anzahl Achsen <u>2</u> Anzahl Räder <u>4</u>	Marke <u>DAIHATSU</u> Typ <u>12 R</u>
Lenkung <u>mechanisch</u>	Bauart <u>Reihe</u> Takte <u>4</u>
Getriebe <u>mechanisch synchr., Zusatzgetriebe Strasse/Gelände</u>	Treibstoff <u>B</u> Lage <u>vorn</u>
Anzahl Gänge <u>4 x 2</u> Achsantrieb <u>Allrad *)</u>	Kühlung <u>Wasser</u> Anzahl Zylinder <u>4</u>
Betriebsbremse <u>hydraulisch, 2-Kreis, v=Sch - h=IB, Unterdruckhilfe, wirkend auf alle Räder</u>	Bohrung <u>80,5</u> Hub <u>78</u>
	Hubraum <u>1587</u> Steuer-PS <u>8,08</u>
Hilfsbremse <u>mechanisch, Innenbacken, wirkend auf Kardanwelle</u>	Leistungs-kW DIN <u>48 (65,5 PS)</u> bei U/min <u>4800</u>
	Lärm-Standmessung <u>70,5</u> dB/A bei U/min <u>3600</u>
Feststellbremse <u>wie Hilfsbremse</u>	Schalldämpfer <u>2 Töpfe: 220 x Ø 85 + 340 x Ø 170 mm</u>
Dauerbremse <u>-</u>	Abgasprüfung <u>ECE-15/03; CO = 2,1 %</u>
2-Kreis-Kontrolle <u>Niveauekontrolle, Kontrolllampe kombiniert</u>	Entstörung <u>PAV Anh. 8 Ziff. 3+4, Art: D</u>

Karosserie	Gewichte
<u>Limousine</u>	vorn <u>580</u> hinten <u>700</u> total <u>1280</u>
Anzahl Türen <u>2 + 1</u> Geschw. Messer <u>km/h</u>	Leergewicht <u>580</u> <u>700</u> <u>1280</u>
Sicherheitsgurten <u>v Ar4 (E)</u> h <u>Längsbänke</u>	Nutzlast <u>30</u> <u>390</u> <u>420</u>
Unterlegkeil <u>-</u> Rückspiegel <u>links + rechts</u>	Gesamtgewicht <u>610</u> <u>1090</u> <u>1700</u>
Diebstahlsicherung <u>Lenkradschloss</u>	Fabrikgarantie <u>1700</u>
Anzahl Plätze <u>t 6 v 2</u> M <u>h 4</u>	Reifengrösse <u>ER 78 S 15</u> <u>ER 78 S 15</u> <u>+) </u>
	Ply / bar <u>- / 2,25</u> <u>- / 2,55</u>
Masse <u>innen</u> <u>aussen</u>	Tragkraft <u>1500</u> <u>1610</u>
Länge <u>3550</u> Achsabstand <u>2025</u>	für V max <u>180</u> <u>180</u>
Breite <u>1490</u> Doppelachse <u>v h</u>	Felgen <u>6-JJ x 15</u> <u>6-JJ x 15 Stahl +)</u>
Höhe <u>1865</u> Spurweite <u>v 1225 h 1225</u>	Gar. Anhängelast gebremst/ungebremst <u>siehe Zusatzkarte I</u>
Ueberhang <u>v 525</u> Spurweite <u>v h</u>	Garantiertes Gesamtzuggewicht <u>3000</u>
<u>h 1000</u>	Geprüfte Anhängelast <u>70 kg</u>
Abstand Lenkrad - vorderste Fahrzeugteile <u>10500</u> Spurkreis <u>l 10500 r 10500</u>	Garantierte Dachlast <u>115</u> <u>km/h</u>
	Höchstgeschwindigkeit nach Hersteller <u>gemessen km/h bei U/min Motor Zapfwelle</u>

Ausrüstung	
Femlichter	CR (E)
Abblendlichter	CR (E)
Standlichter	A (E)
Schlusslichter	R-S1 (E)
Bremslichter	R-S1 (E)
Richtungsblinker	v 1 (E) s _____ h 2a (E)
Rückstrahler	v _____ s _____ h I (E)
Markerlichter	v _____ s _____ h _____
Nebelschlusslichter	
Zusätzliche Lichter	
Kontroll-Nr.-Beleuchtung	2 separat
Scheibenwischer	2 Blatt
Warnvorrichtungen	NIPPON DENSO 6 FH / CH 5 0201 05 mit Waschanlage oder andere homologierte Modelle

Angaben für den Fahrzeugausweis

Art des Fahrzeuges	Personenwagen		
Marke und Typ	DAIHATSU F 20 JKB		
Typenscheinnummer	CH	0196 17	
Karosserie	Limousine		
Plätze	total	6	vorn 2
Leergewicht		1280	Treibstoff B
Nutzlast		-	Steuer-PS 8,08
Gesamtgewicht		1700	Hubraum 1587

Bemerkungen, Änderungen, Auflagen und Eintrag im Fahrzeugausweis (Lärm- und Abgaswerte siehe auch EK)

- * Achsantrieb : Allradantrieb vorn ausschaltbar; ausschaltbare Freilaufnaben auf Vorderräder
- + Reifenvarianten: 6.00 - 16, 6 PR, Tragkraft pro Achse v = 1220 kg (2,75) h = 1220 kg (2,75), V/max. 120 km/h
JR78 S 15, Tragkraft pro Achse v = 1560 kg (2,25) h = 1690 kg (2,55), V/max. 180 km/h
- Felgen : 4.50 E x 16, Stahl, Spurweite v + h = 1210 mm
6-JJ x 15, Stahl, Spurweite v + h = 1225 mm

Personenwagen
Voiture de tourisme

DAIHATSU

F 20 J K B (6 Pl.)

CH 0196 17

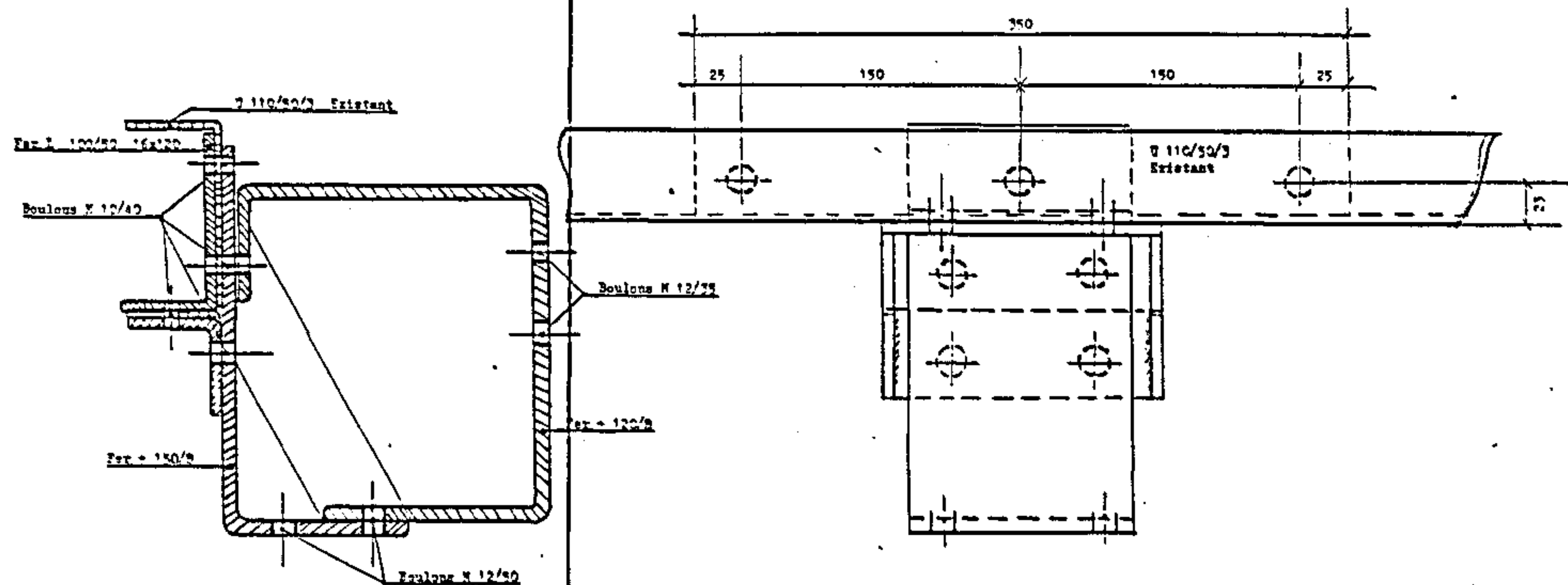
Zusatzkarte / Fiche complémentaire

I

Nachtrag vom / Complément du 29.10.82 - Ad (Ersetzt Nachtrag vom / Remplace complément du 26.10.81) (korr. Zeichnung)
(dessin corrigé)

Garantierte Anhängelast gebremst : 2'000 kg mit verstärkter Schluss traverse

Poids remorquable garanti avec frein : 2'000 kg avec traverse arrière renforcée



Garantierte Anhängelast gebremst : 3'000 kg mit verstärktem Fahrgestell (siehe Zeichnung auf der Rückseite)

Poids remorquable garanti avec frein : 3'000 kg avec châssis arrière renforcé (voir le dessin au verso).

Eidg. Typenprüfstelle

Service fédéral d'homologation

./.

