

Art des Fahrzeuges

Personenwagen

Fabrikmarke

DAIHATSU

Typ

F 20 (6 Plätze)

ZUSATZKARTE

CH 0196 12

Hersteller

DAIHATSU MOTOR CO, LTD, Osaka (J)

Erkennungsmerkmale

"F 20 L-JK" auf Hersteller-Plakette

"F 20" Vorziffer zu Fahrgestell-Nr. (nicht auf Plakette)

Herstellerplakette

links, seitlich neben Fahrersitz

Fahrgestellnummer

links oder rechts, vorn seitlich am Längsträger

Motorzeichen

"12 R" rechts, seitlich am Motorblock, vor Gelmestab

Hauptimporteur

S I D A SA, 1964 Conthey

Geprüftes Fahrzeug

F20-100054

Unveränderliche Zeichen im Typencode

F 20 L-JK / F 20

Fahrgestell

Anzahl Achsen

2

Anzahl Räder

4

Lenkung

mechanisch

Getriebe

mechanisch synchr.; Zusatzgetriebe Strasse/Gelände

Anzahl Gänge

4 x 2

Achsantrieb

Allrad *)

Betriebsbremse

hydraulisch, 2-Kreis, Innenbacken, auf alle Räder

Hilfsbremse

mechanisch, Innenbacken, auf Kardan

Feststellbremse

wie Hilfsbremse, Hebel mit Segment

Dauerbremse

2-Kreis-Kontrolle

Niveauekontrolle; Kontrolllampe kombiniert

Motor

Marke

DAIHATSU

Typ

12 R

Bauart

Reihe

Takte

4

Treibstoff

B

Lage

vorn

Kühlung

Wasser

Anzahl Zylinder

4

Bohrung

80,5

Hub

78

Hubraum

1587

Steuer-PS

8,08

Leistungs-PS

48 kW

bei U/min

4800

65,5 DIN

Lärm Standm. L= 69 dB/A bei U/min

3600

x)

Schalldämpfer

2 Töpfe 220 x Ø 85 + 340 x Ø 170

Abgasprüfung

ECE-15/03; CO 0,7 % bei 700 U/min

§)

Entstörung

BAV, Anhang 8, Ziffer 3+4 = D

Karosserie

offen mit Hardtop

Anzahl Türen

2 + 1

Geschw. Messer

km/h

Sicherheitsgurten

Ar4 (E)

Rückspiegel

2/beidseitig

Unterlegkeil

Zugvorrichtung

nach Wunsch

Diebstahlsicherung

Lenkradschloss

Anzahl Plätze

6

v

2

M

h

4

Masse

innen

aussen

Achsabstand

2025

Länge

3600

Breite

1480

Doppelachse

v

h

Höhe

1860

Spurweite

v

h

Ueberhang

s

Spurweite

v

h

v

565

Spurkreis

h

h

1010

Spurkreis

l

10500

10500

Abstand Lenkrad - vorderste Fahrzeugteile

Gewichte

vorn

hinten

total

Leergewicht

620

620

1240

Nutzlast

25

395

420

Gesamtgewicht

645

1015

1660

Fabrikgarantie

1660

Reifengröße

HR 78 S 15

ER 78 S 15

(Varianten

+))

Pty / bar

--- / 2,25

--- / 2,55

vgl. Bemerkungen)

Tragkraft

1500

1610

für V max

180 km/h

180 km/h

Garantierte Anhängelast gebremst

1500 kg

Garantierte Anhängelast ungebremst

Garantiertes Gesamtzuggewicht

Geprüfte Anhängelast

Höchstgeschwindigkeit nach Hersteller

125

km/h

Höchstgeschwindigkeit gemessen

km/h

Ausrüstung	
Fernlichter	CR (E)
Abblendlichter	CR (E)
Standlichter	A (E)
Schlusslichter	R-S1 (E)
Bremslichter	R-S1 (E)
Richtungsblinker	v 1 (E) s h 2a (E)
Rückstrahler	v s h I (E)
Markierlichter	v s h
Zusätzliche Lichter	
Kontroll-Nr.-Beleuchtung	2/ separat, auf linker Hecktüre
Scheibenwischer	2/ Blatt mit Waschanlage
Warnvorrichtungen	NIPPON DENSO 6 PH CH 5 0201 05 oder andere homologierte Modelle

Angaben für den Fahrzeugausweis	
Art des Fahrzeuges	Personenwagen
Marke und Typ	DAIHATSU F 20
Typenscheinnummer	CH 0196 12
Karosserie	offen mit Hardtop
Plätze	total 6 vorn 2
Leergewicht	1240
Nutzlast	---
Gesamtgewicht	1660
Treibstoff	B
Steuer-PS	8,08
Hubraum	1587

Bemerkungen, Änderungen, Auflagen und Eintrag im Fahrzeugausweis

- x) Geräuschnessung nach BAV : Vorbeifahrt 34,1 km/h, M2, iA 4,777 = 76,5 dB/A.
- *) Allradantrieb : vorne ausschaltbar; auf Wunsch mit Freilauf-Vorrichtung in Vorderachse.
- +) Reifenvariante : JR 78 S 15, V= 1560 kg (2,25) / H= 1690 kg (2,55), V-max. 180 km/h.
- §) Abgasprüfung : ECE-15-Genehmigungszeichen befindet sich neben Hersteller-Plakette.

W

Ort und Datum der Prüfung Bellach, 01.05.80. / Bern, 26.06.80 (adm.)

Personenwagen
Voiture de tourisme

DAIHATSU

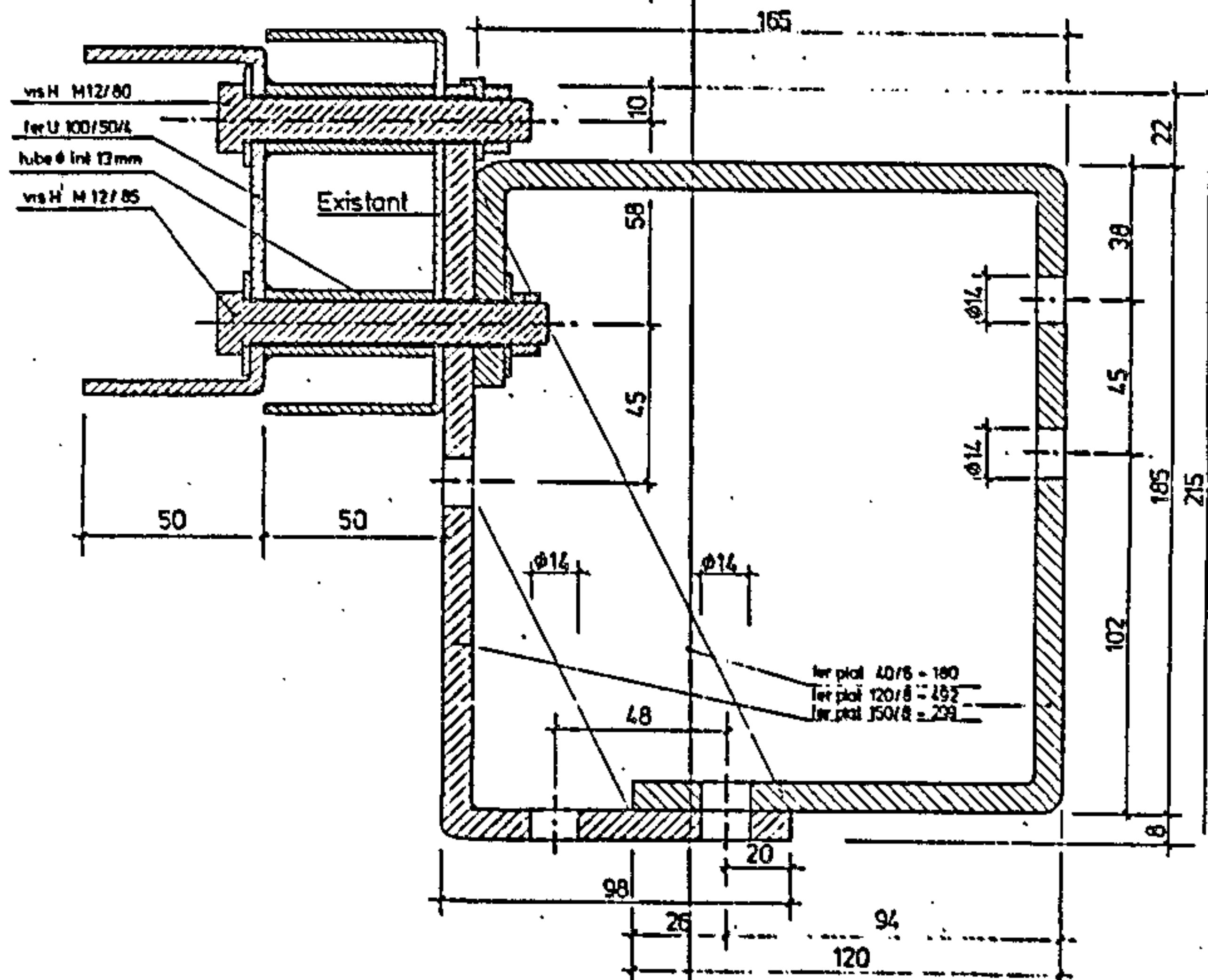
F 20 (6 Plätze)
(6 places)

CH 0196 12

ZUSATZKARTE / FICHEE COMPLEMENTAIRE I

Nachtrag vom / complément du 22.12.1981 / Ba

Garantierte Anhängelast gebremst / Garantie poids remorquable avec frein



Garantierte Anhängelast
gebremst mit verstärkter
Schlusstraverse: 2000 kg

Garantie poids remorquable
avec frein; traverse arrière
renforcée: 2000 kg

Garantierte Anhängelast
gebremst mit verstärktem
Fahrgestell (siehe Zeichnung
auf der Rückseite): 3000 kg

Garantie poids remorquable
avec frein; châssis arrière
renforcé (dessin voir au
verso): 3000 kg

./.

