



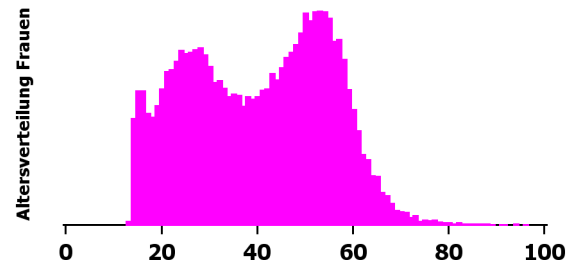
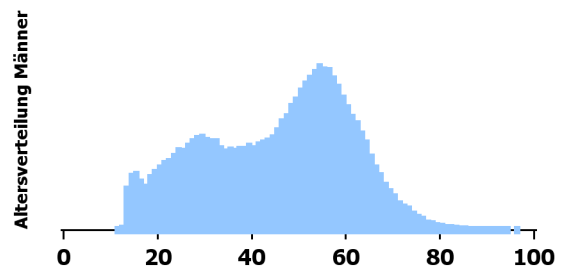
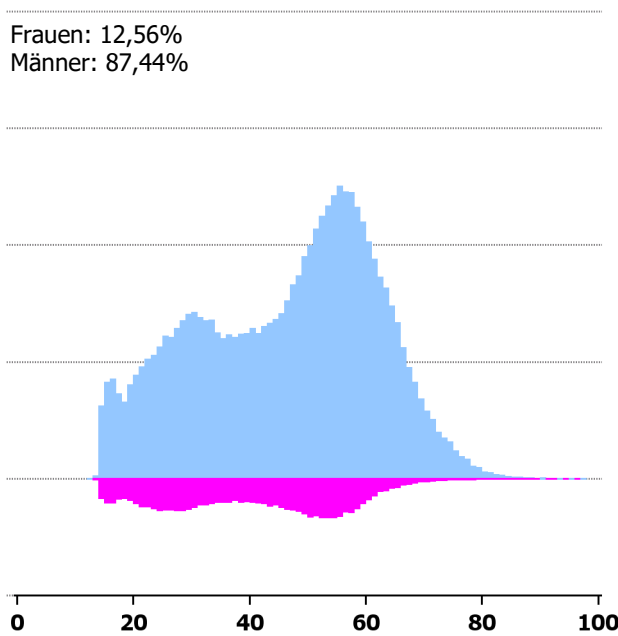
## Register IVZ-Fahrzeuge

# Motorradbestand (ohne Roller\*) Altersverteilung der Halter

Datenstand 31.08.2023, Fahrzeuge in Verkehr.  
Fahrzeugalter seit Erstinverkehrsetzung auf ganze Monate abgerundet.  
Ohne Fahrzeuge mit Halterart juristisch oder unbekannt.

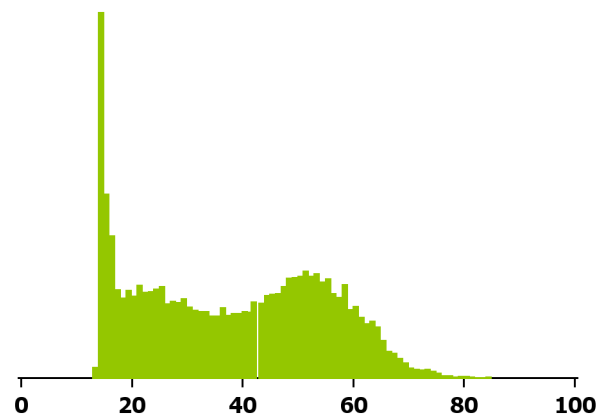
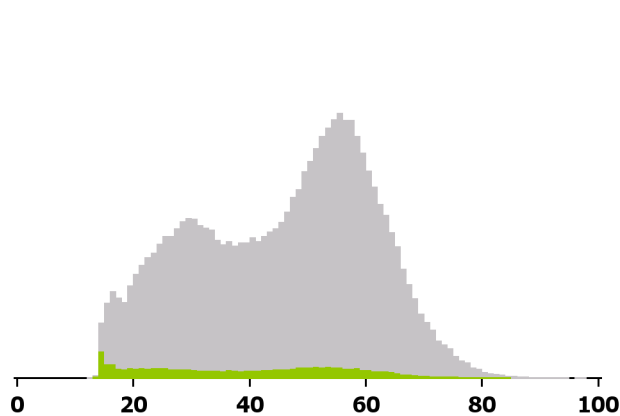
\* Roller: Karosserieform 'Roller 285' (Felder 25 im Fahrzeugausweis).

Frauen: 12,56%  
Männer: 87,44%



### nach Fahrzeugalter (gestapeltes Diagramm)

■ bis 12 Mt. ■ älter als 12 Mt.





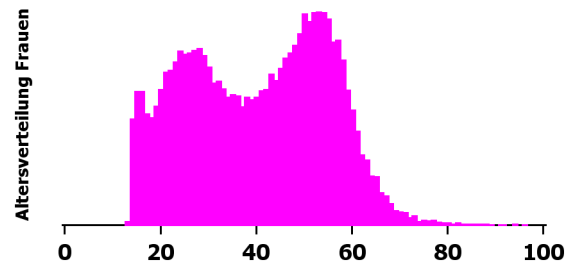
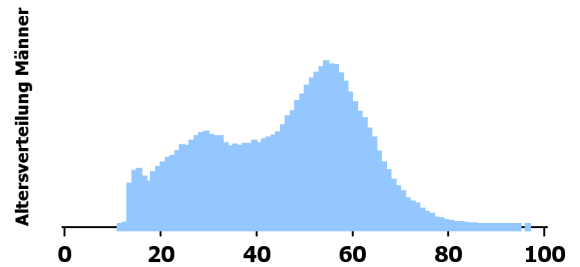
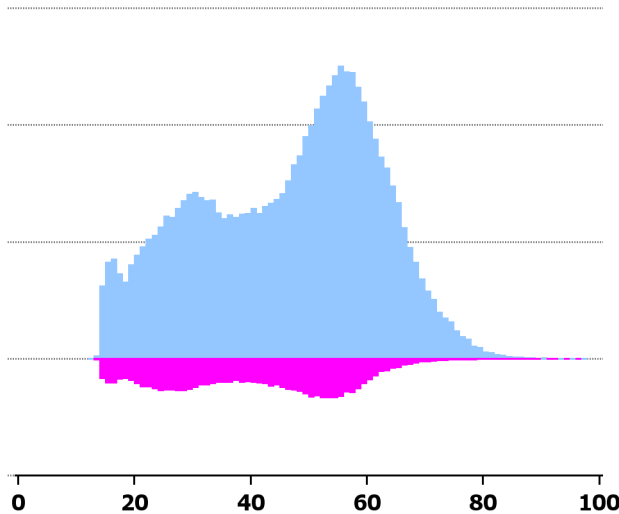
## Register IVZ-Fahrzeuge

# Motorradbestand (ohne Roller\*) Altersverteilung der Halter

Datenstand 31.08.2023, Fahrzeuge in Verkehr.  
Fahrzeugalter seit Erstinverkehrsetzung auf ganze Monate abgerundet.  
Ohne Fahrzeuge mit Halterart juristisch oder unbekannt.

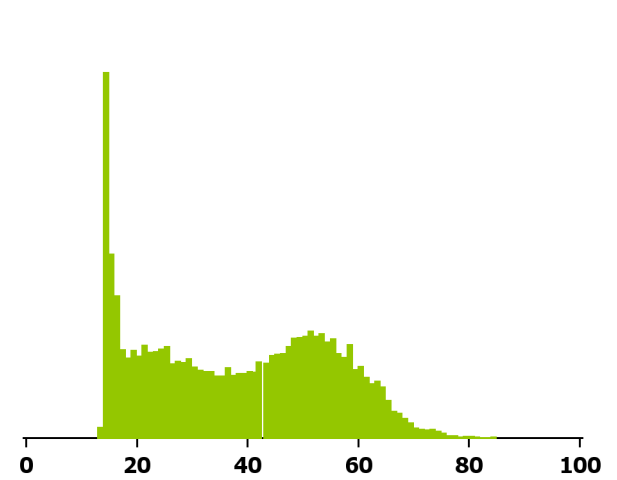
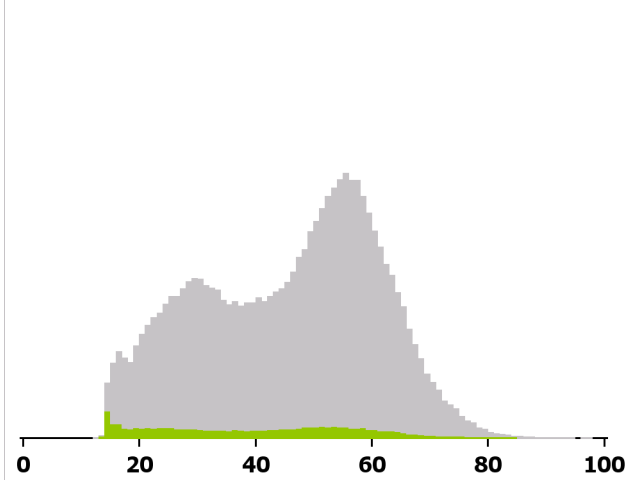
\* Roller: Karosserieform 'Roller 285' (Felder 25 im Fahrzeugausweis).

Frauen: 12,56%  
Männer: 87,44%



nach Fahrzeugalter (gestapeltes Diagramm):

■ bis 12 Mt. ■ älter als 12 Mt.



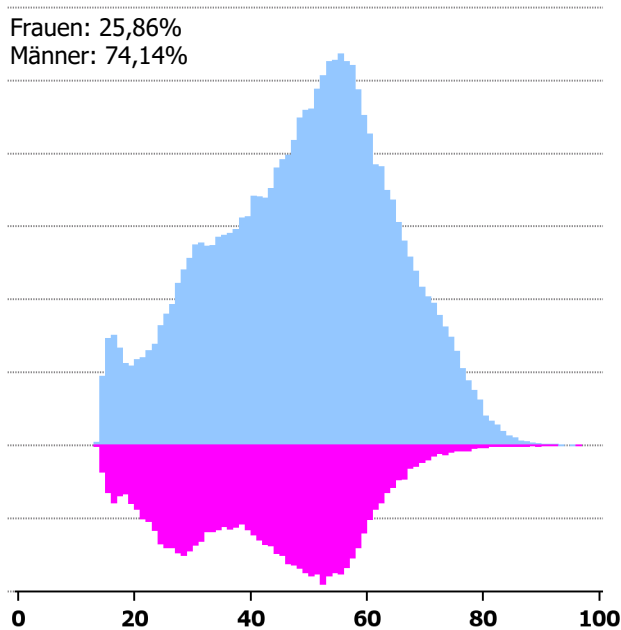


## Register IVZ-Fahrzeuge

# Rollerbestand\* Altersverteilung der Halter

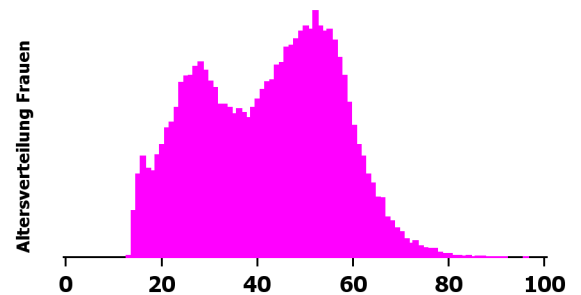
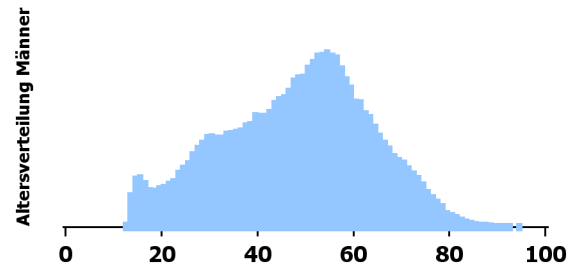
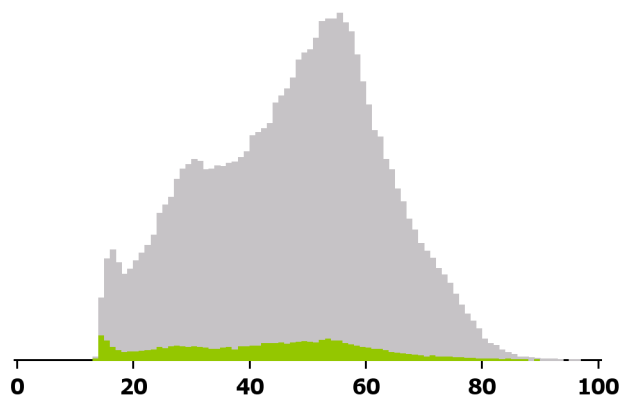
Datenstand 31.08.2023, Fahrzeuge in Verkehr.  
Fahrzeugalter seit Erstinverkehrsetzung auf ganze Monate abgerundet.  
Ohne Fahrzeuge mit Halterart juristisch oder unbekannt.

\* Roller: Karosserieform 'Roller 285' (Felder 25 im Fahrzeugausweis).



nach Fahrzeugalter (gestapeltes Diagramm)

■ bis 12 Mt. ■ älter als 12 Mt.





## Register IVZ-Fahrzeuge

# Rollerbestand Altersverteilung der Halter nach Leistungsklasse

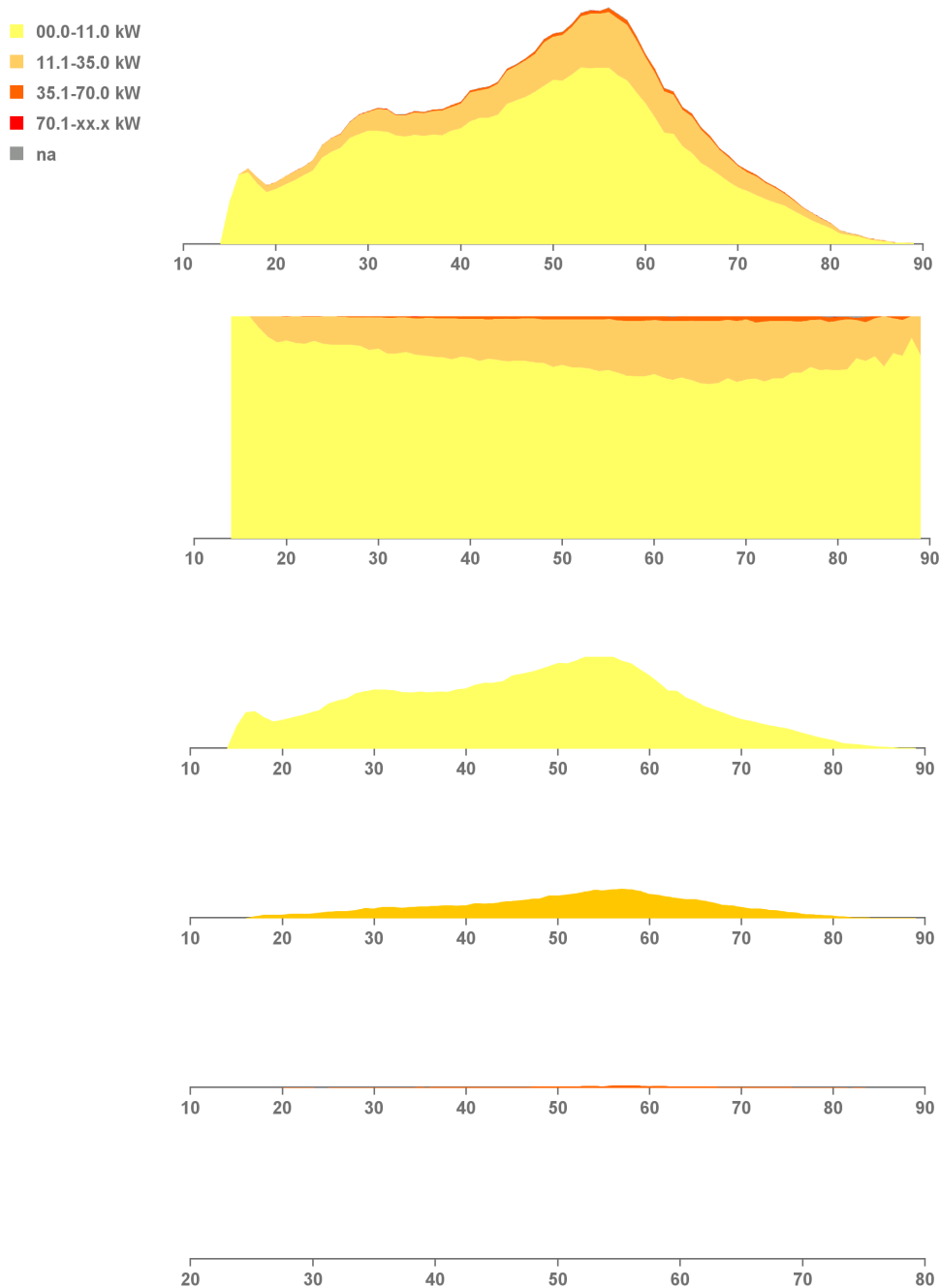
Datenstand 31.08.2023

Fahrzeuge in Verkehr.

Typisierte Dauerleistung in kW.

Ohne Fahrzeuge mit Halterart juristisch oder unbekannt.

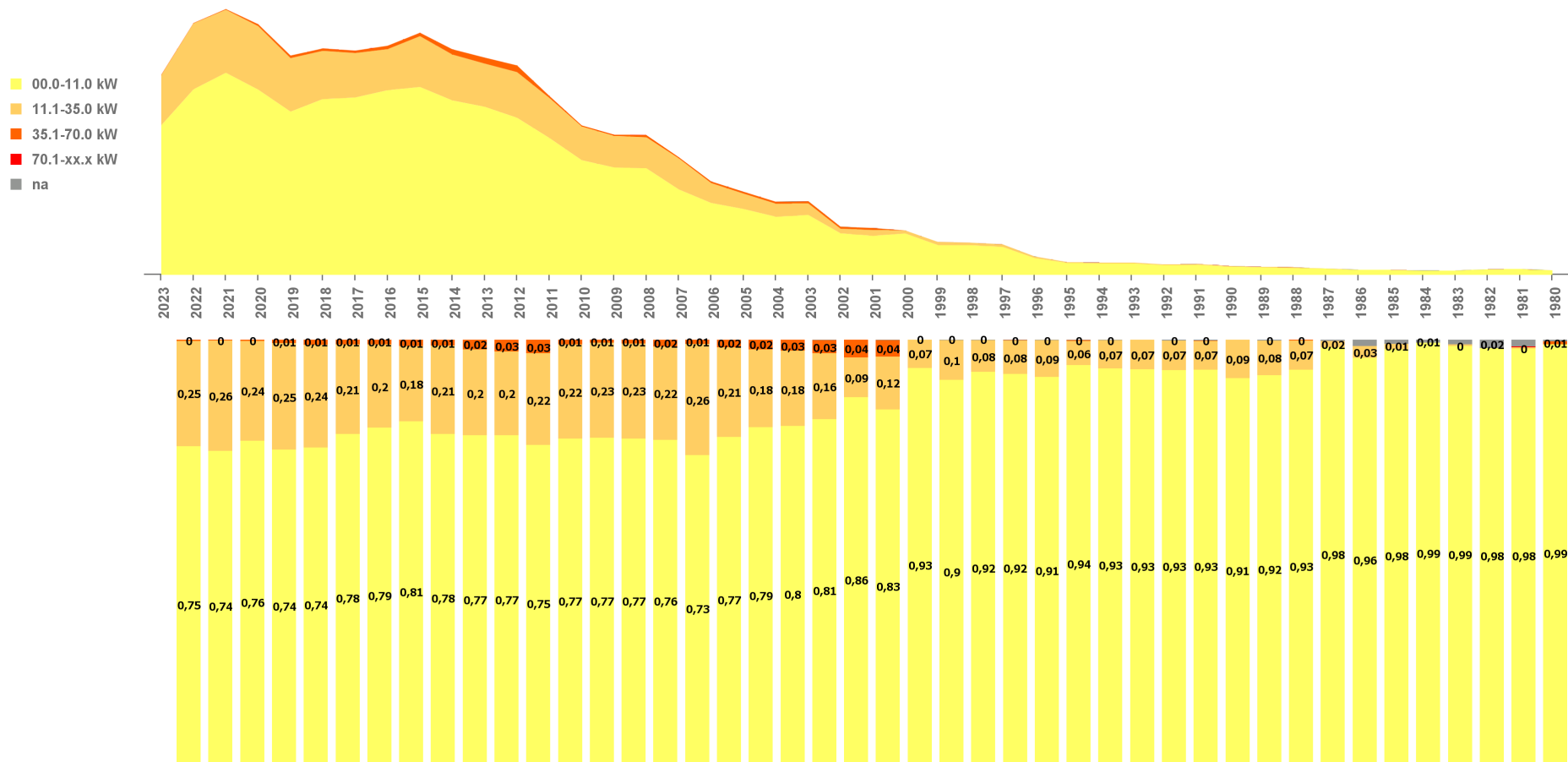
Gestapelte Diagramme.



Register IVZ-Fahrzeuge

# Rollerbestand nach Jahrgang und Leistungsklasse

Datenstand 31.08.2023, Fahrzeuge in Verkehr, typisierte Dauerleistung in kW.  
Gestapelte Diagramme, absolut und relativ.





## Register IVZ-Fahrzeuge

# Rollerbestand nach Fahrzeugjahrgang\*

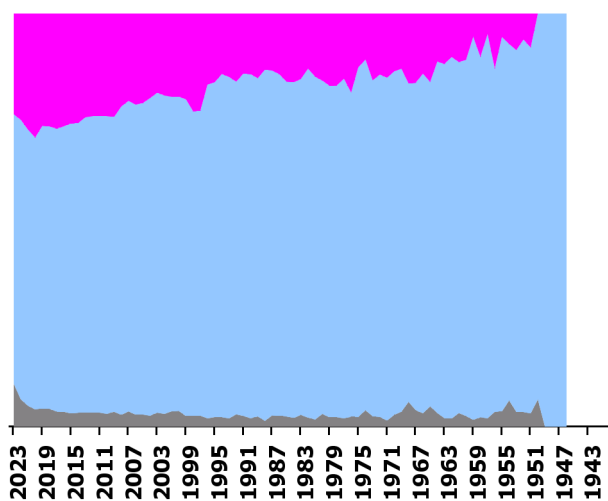
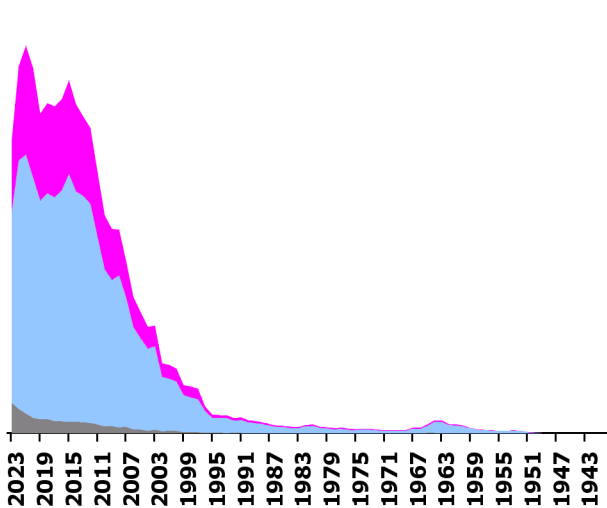
Datenstand 31.08.2023

Fahrzeuge in Verkehr.

Gestapelte Diagramme.

\* hier definiert als: Jahr der Erstinverkehrsetzung

■ jur./unb. ■ männlich ■ weiblich



## nach Altersklasse Halter

■ 00-24 ■ 25-39 ■ 40-59 ■ 60-99 ■ jur./unb.

