



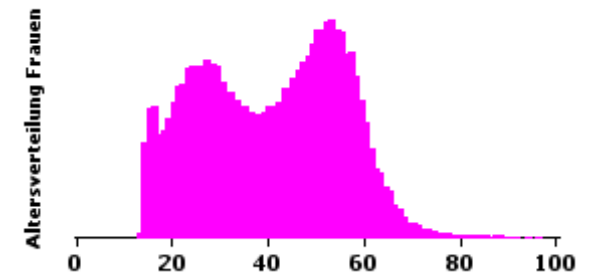
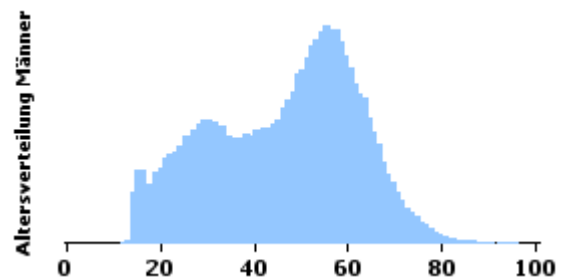
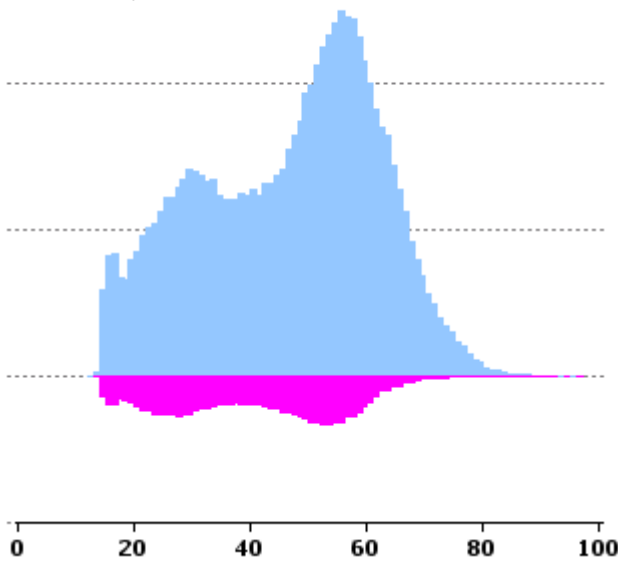
Register IVZ-Fahrzeuge

Motorradbestand (ohne Roller*) Altersverteilung der Halter

Datenstand 30.06.2023, Fahrzeuge in Verkehr.
Fahrzeugalter seit Erstinverkehrsetzung auf ganze Monate abgerundet.
Ohne Fahrzeuge mit Halterart juristisch oder unbekannt.

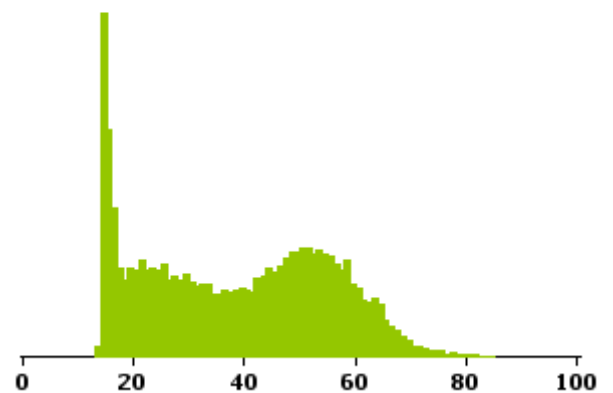
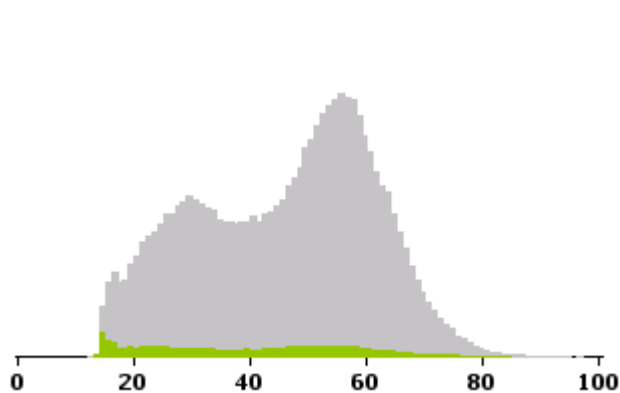
* Roller: Karosserieform 'Roller 285' (Felder 25 im Fahrzeugausweis).

Frauen: 12,52%
Männer: 87,48%



nach Fahrzeugalter (gestapeltes Diagramm)

■ bis 12 Mt. ■ älter als 12 Mt.





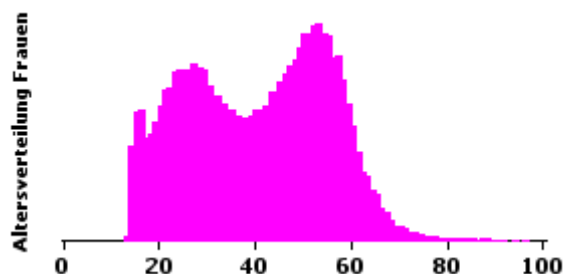
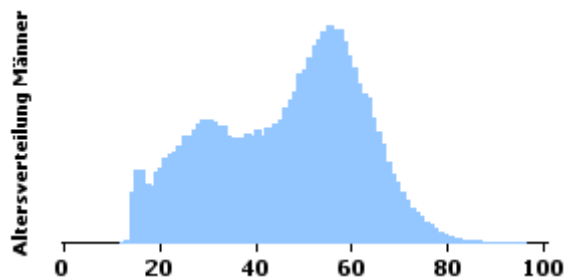
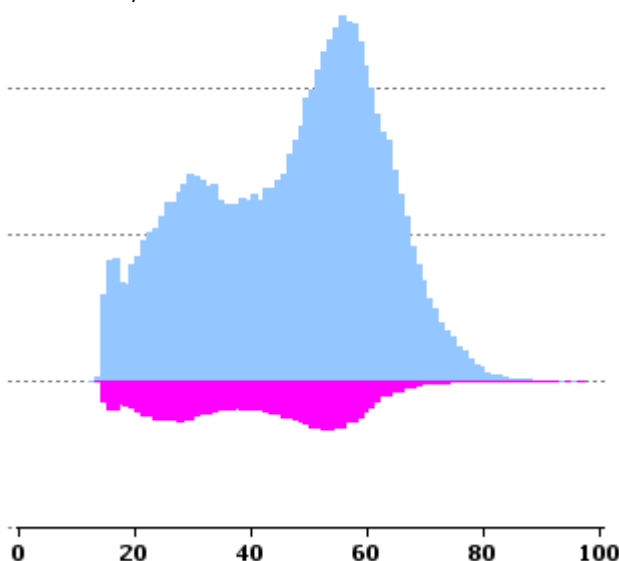
Register IVZ-Fahrzeuge

Motorradbestand (ohne Roller*) Altersverteilung der Halter

Datenstand 30.06.2023, Fahrzeuge in Verkehr.
Fahrzeugalter seit Erstinverkehrsetzung auf ganze Monate abgerundet.
Ohne Fahrzeuge mit Halterart juristisch oder unbekannt.

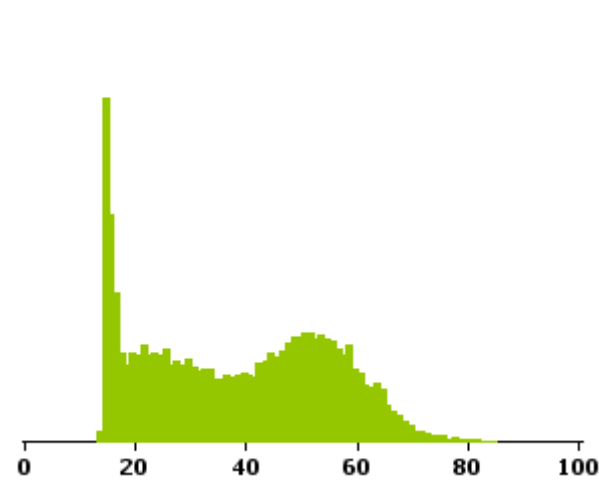
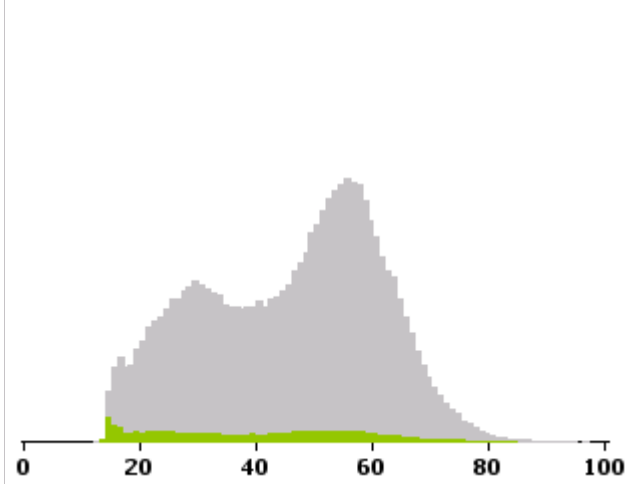
* Roller: Karosserieform 'Roller 285' (Felder 25 im Fahrzeugausweis).

Frauen: 12,52%
Männer: 87,48%



nach Fahrzeugalter (gestapeltes Diagramm):

■ bis 12 Mt. ■ älter als 12 Mt.



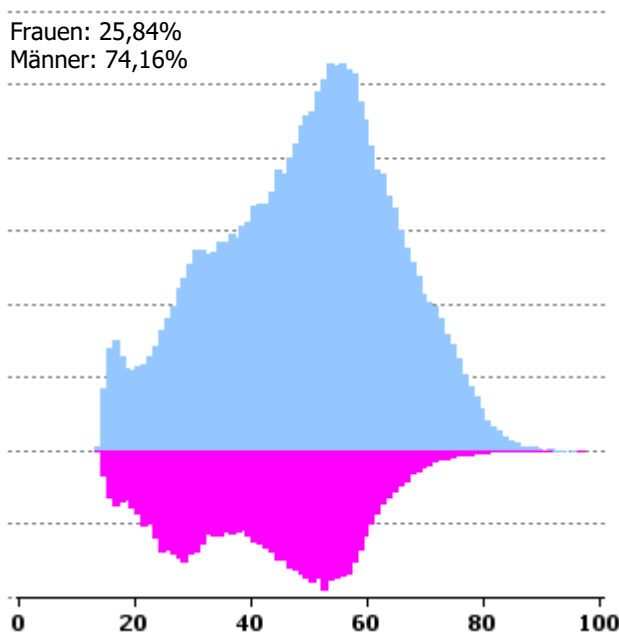


Register IVZ-Fahrzeuge

Rollerbestand* Altersverteilung der Halter

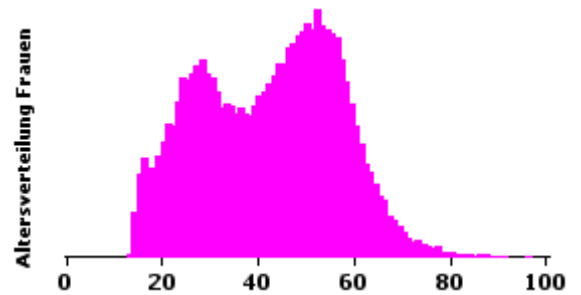
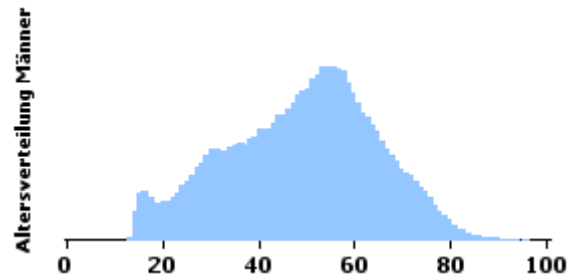
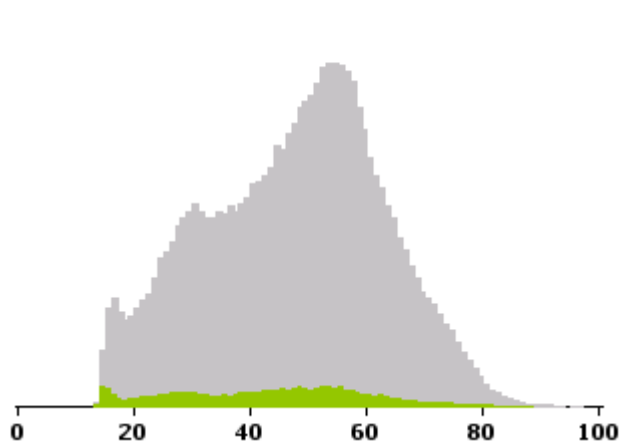
Datenstand 30.06.2023, Fahrzeuge in Verkehr.
Fahrzeugalter seit Erstinverkehrsetzung auf ganze Monate abgerundet.
Ohne Fahrzeuge mit Halterart juristisch oder unbekannt.

* Roller: Karosserieform 'Roller 285' (Felder 25 im Fahrzeugausweis).



nach Fahrzeugalter (gestapeltes Diagramm)

■ bis 12 Mt. ■ älter als 12 Mt.





Register IVZ-Fahrzeuge

Rollerbestand

Altersverteilung der Halter nach Leistungsklasse

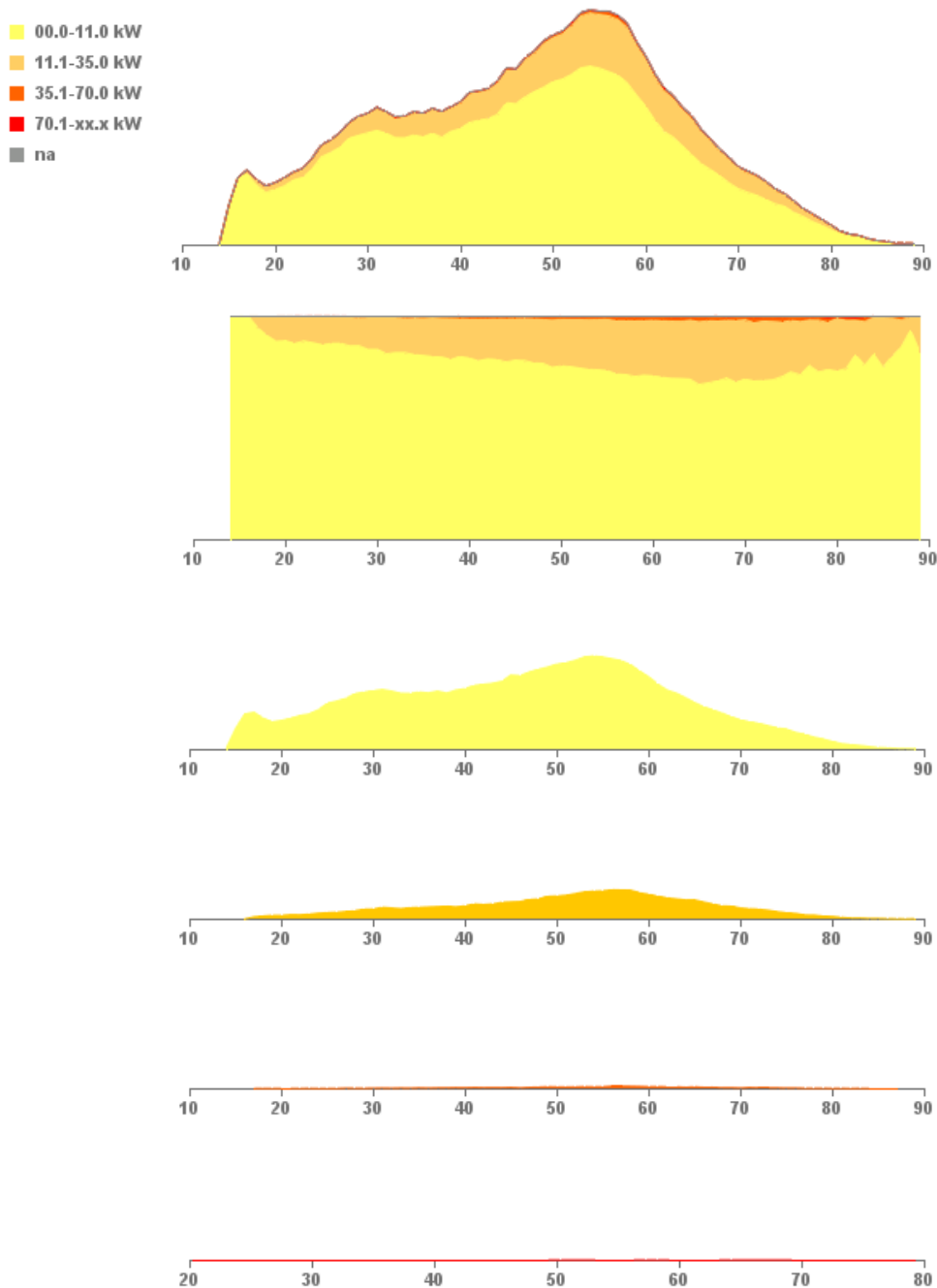
Datenstand 30.06.2023

Fahrzeuge in Verkehr.

Typisierte Dauerleistung in kW.

Ohne Fahrzeuge mit Halterart juristisch oder unbekannt.

Gestapelte Diagramme.

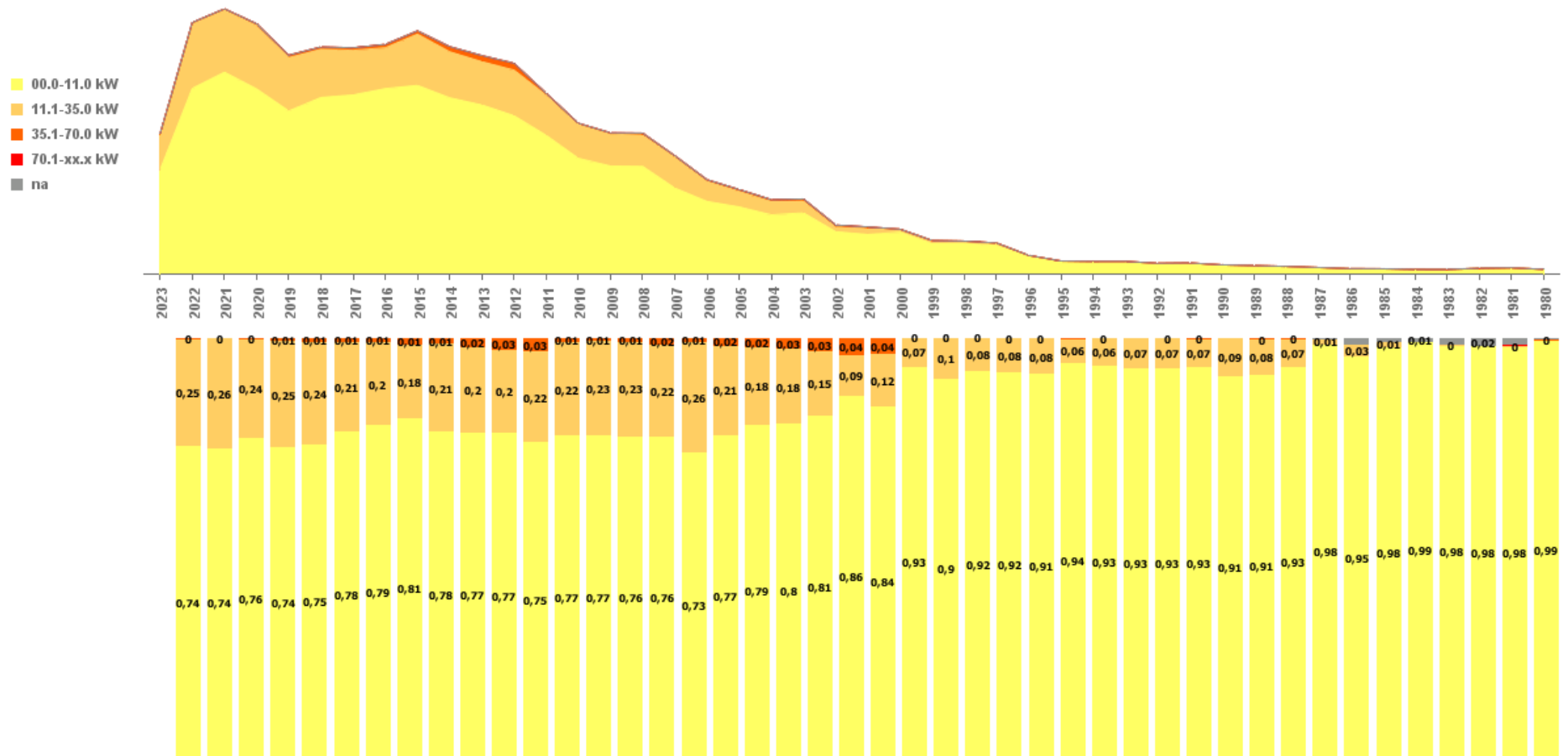




Register IVZ-Fahrzeuge

Rollerbestand nach Jahrgang und Leistungsklasse

Datenstand 30.06.2023, Fahrzeuge in Verkehr, typisierte Dauerleistung in kW.
Gestapelte Diagramme, absolut und relativ.





Register IVZ-Fahrzeuge

Rollerbestand nach Fahrzeugjahrgang*

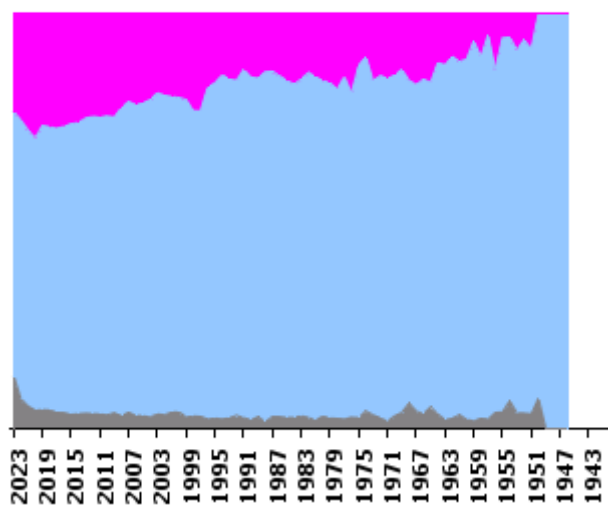
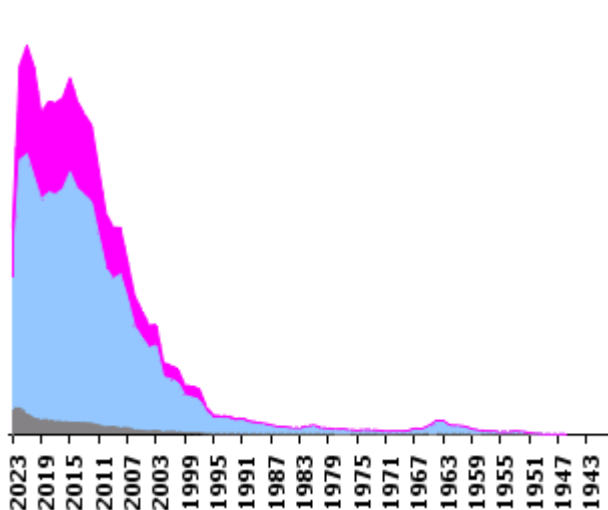
Datenstand 30.06.2023

Fahrzeuge in Verkehr.

Gestapelte Diagramme.

* hier definiert als: Jahr der Erstinverkehrsetzung

■ jur./unb. ■ männlich ■ weiblich



nach Altersklasse Halter

■ 00-24 ■ 25-39 ■ 40-59 ■ 60-99 ■ jur./unb.

