



## Register IVZ-Fahrzeuge

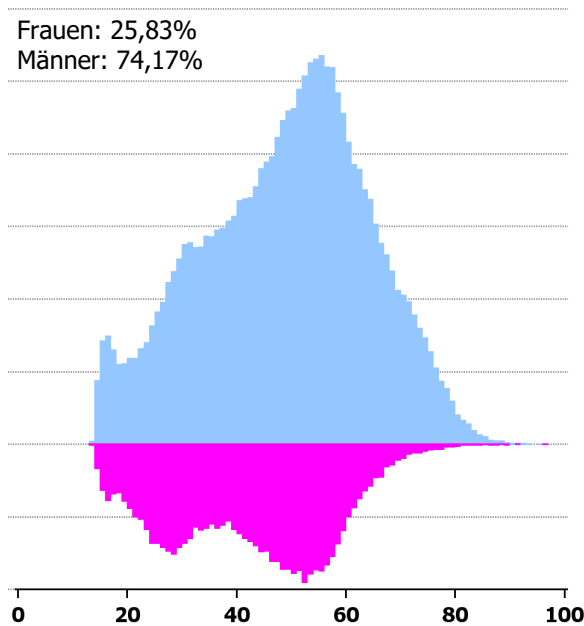
# Rollerbestand Altersverteilung der Halter nach Marke

Datenstand 31.07.2023, Fahrzeuge in Verkehr.  
Fahrzeugalter seit Erstinverkehrsetzung auf ganze Monate abgerundet.  
Ohne Fahrzeuge mit Halterart juristisch oder unbekannt.  
Marken absteigend sortiert nach Bestand bis Fahrzeugalter 12 Monate.

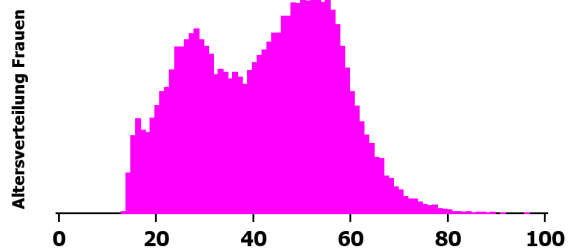
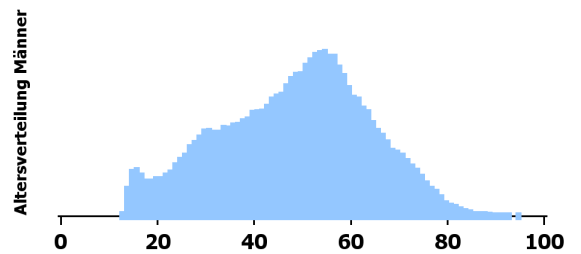
\* Roller: Karosserieform 'Roller 285' (Felder 25 im Fahrzeugausweis).

### Alle Marken

Frauen: 25,83%  
Männer: 74,17%

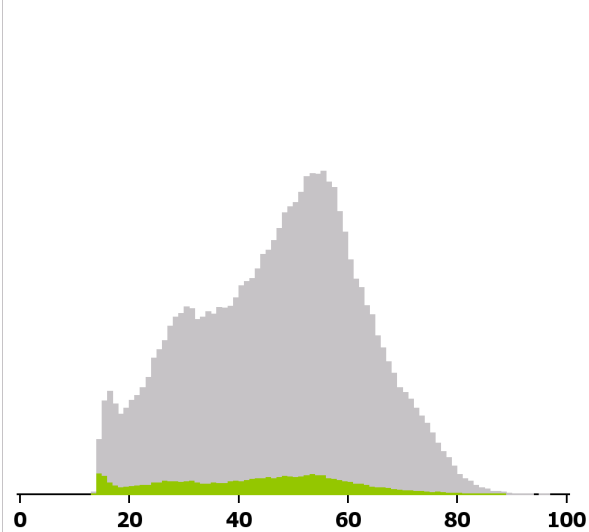


Bestand in Verkehr:  
254.833 Fahrzeuge (natürliche Halter)

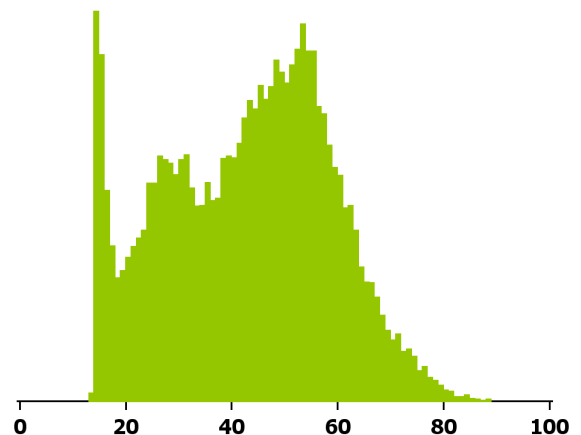


### Nach Fahrzeugalter (gestapeltes Diagramm):

■ bis 12 Mt. ■ älter als 12 Mt.



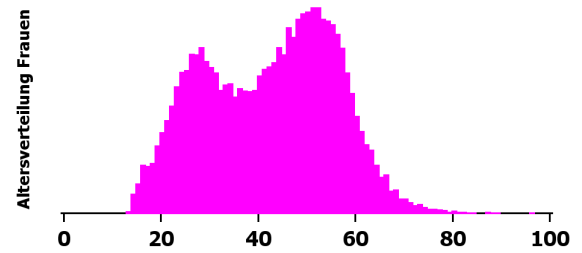
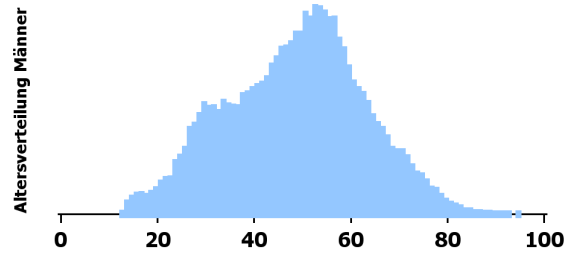
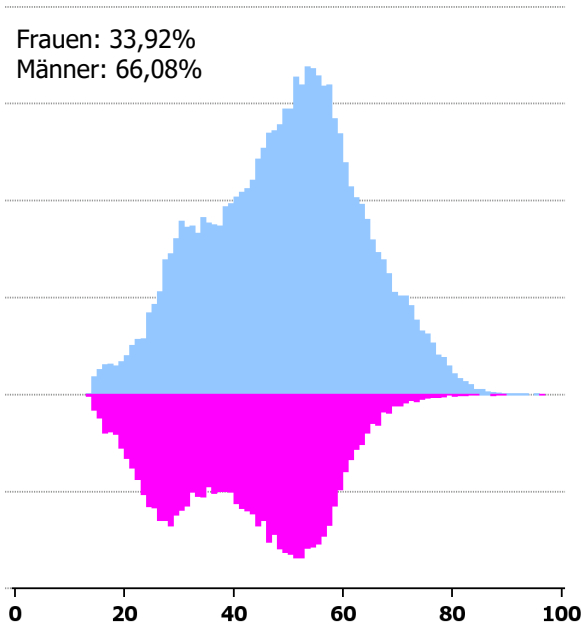
Bestand in Verkehr bis 12 Mt.:  
15.396 Fahrzeuge (natürliche Halter)



# PIAGGIO

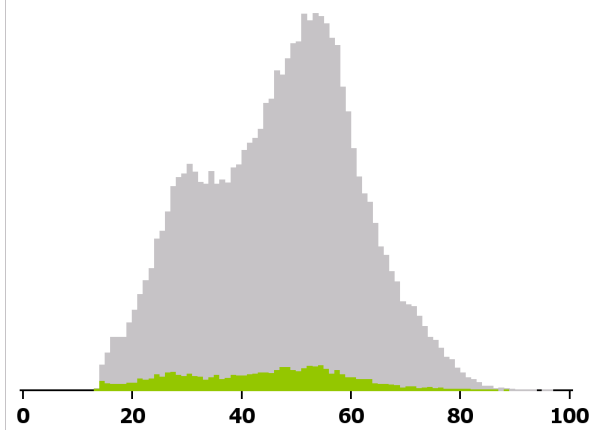
(Roller)

Bestand in Verkehr:  
82.532 Fahrzeuge (natürliche Halter)

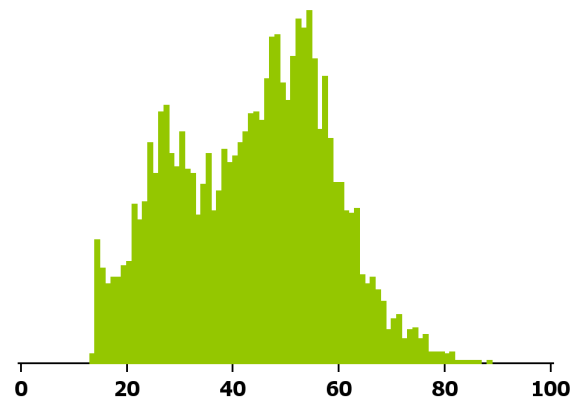


Nach Fahrzeugalter (gestapeltes Diagramm):

■ bis 12 Mt. ■ älter als 12 Mt.



Bestand in Verkehr bis 12 Mt.:  
5.066 Fahrzeuge (natürliche Halter)

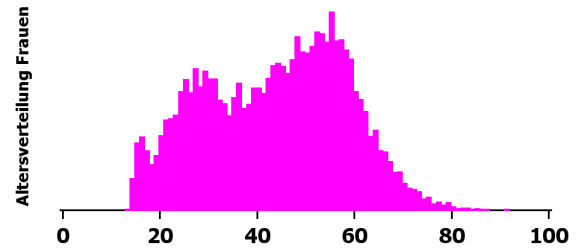
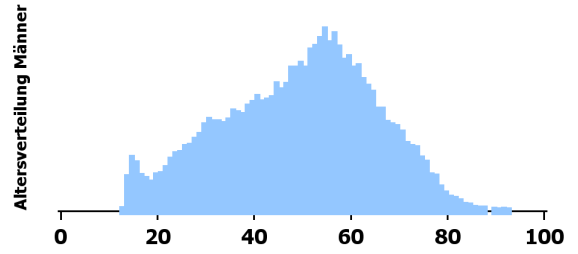
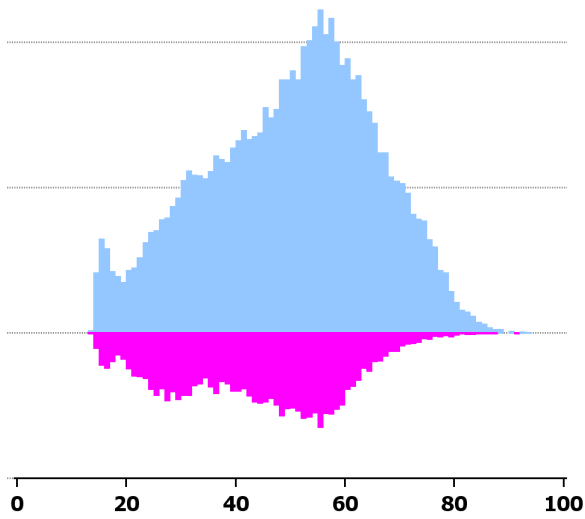


# HONDA

(Roller)

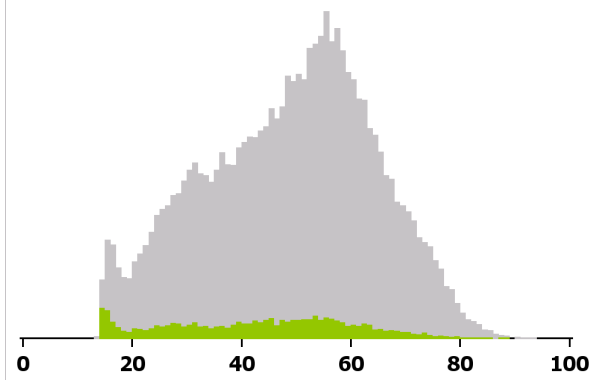
Bestand in Verkehr:  
49.546 Fahrzeuge (natürliche Halter)

Frauen: 21,69%  
Männer: 78,31%

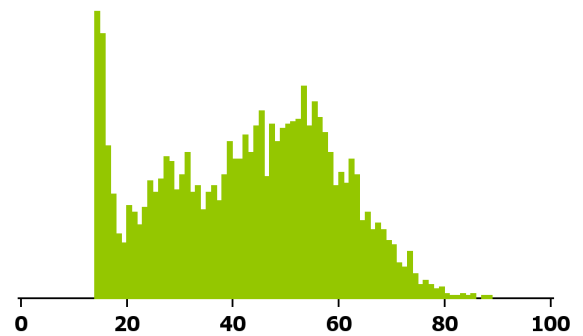


Nach Fahrzeugalter (gestapeltes Diagramm):

■ bis 12 Mt. ■ älter als 12 Mt.



Bestand in Verkehr bis 12 Mt.:  
3.474 Fahrzeuge (natürliche Halter)

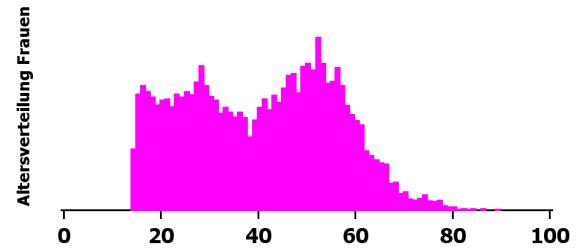
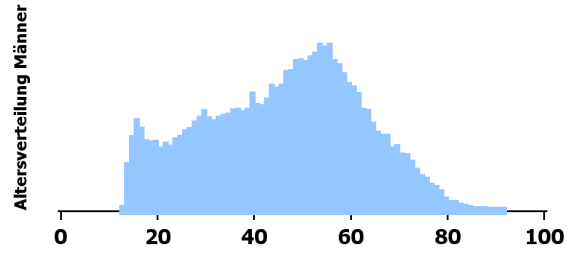
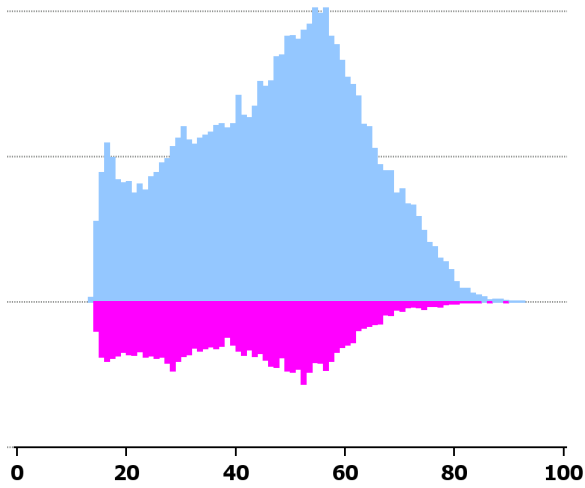


# YAMAHA

(Roller)

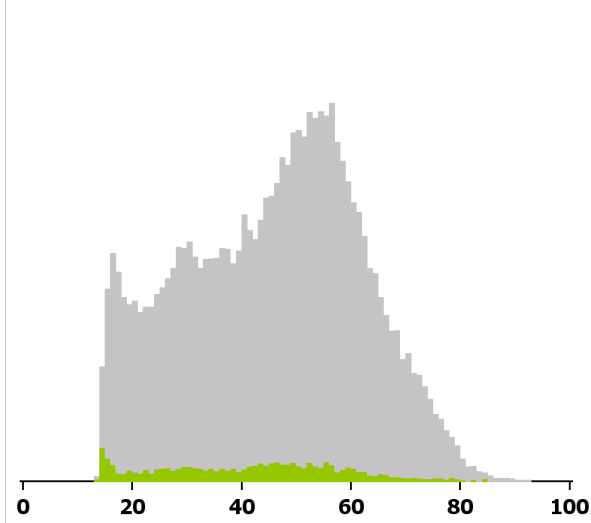
Bestand in Verkehr:  
47.843 Fahrzeuge (natürliche Halter)

Frauen: 20,22%  
Männer: 79,78%

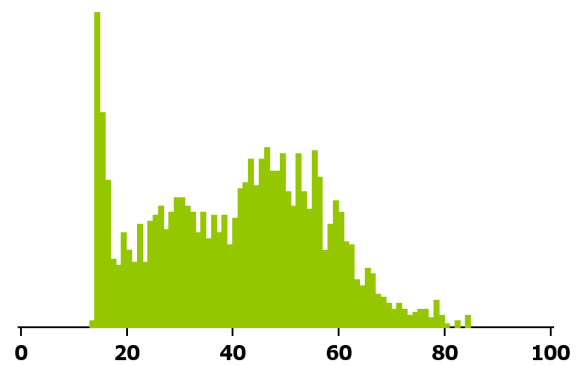


Nach Fahrzeugalter (gestapeltes Diagramm):

■ bis 12 Mt. ■ älter als 12 Mt.



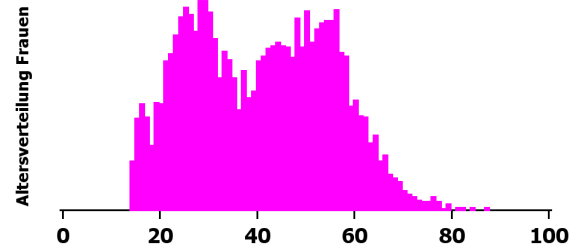
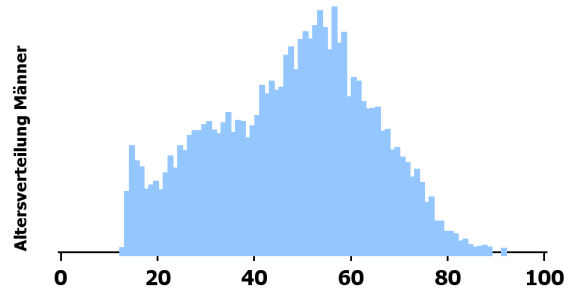
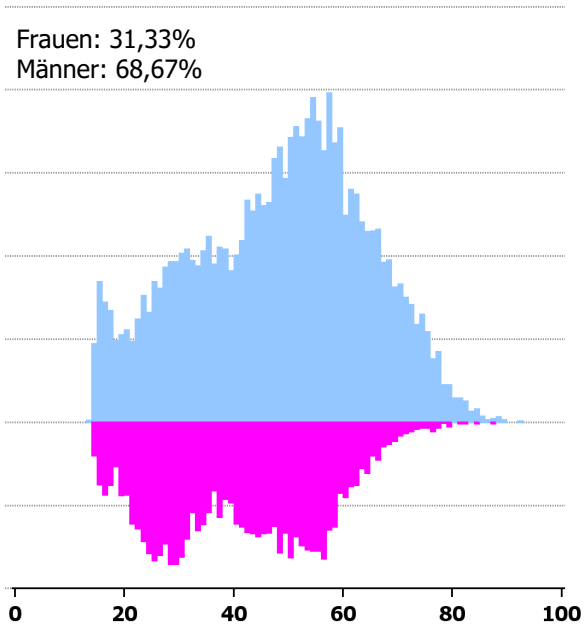
Bestand in Verkehr bis 12 Mt.:  
2.230 Fahrzeuge (natürliche Halter)



# SYM

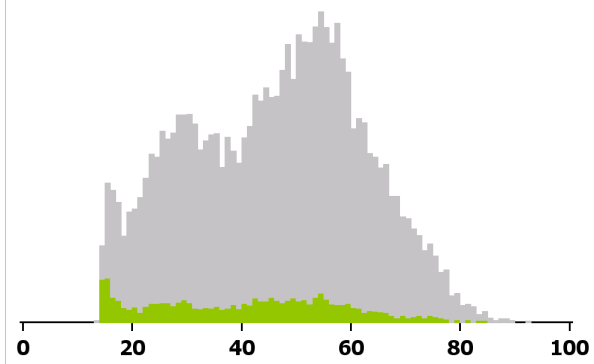
(Roller)

Bestand in Verkehr:  
20.399 Fahrzeuge (natürliche Halter)

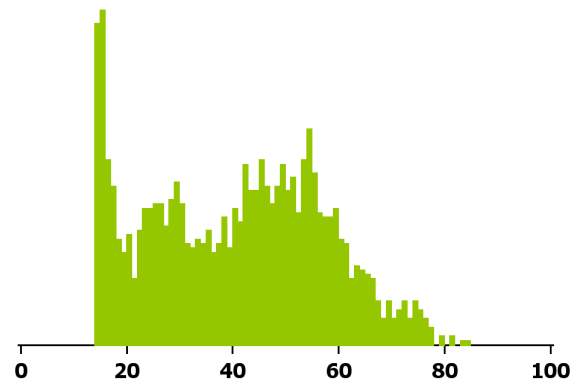


Nach Fahrzeugalter (gestapeltes Diagramm):

■ bis 12 Mt. ■ älter als 12 Mt.



Bestand in Verkehr bis 12 Mt.:  
1.733 Fahrzeuge (natürliche Halter)

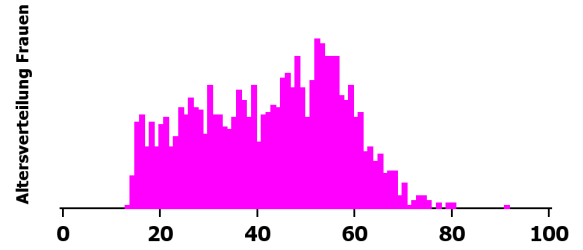
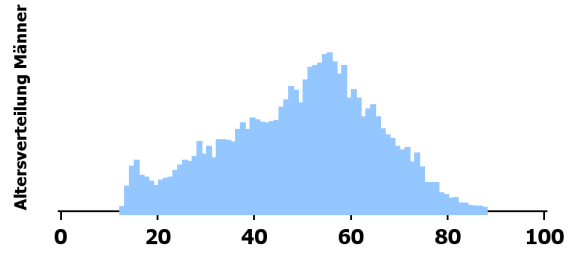
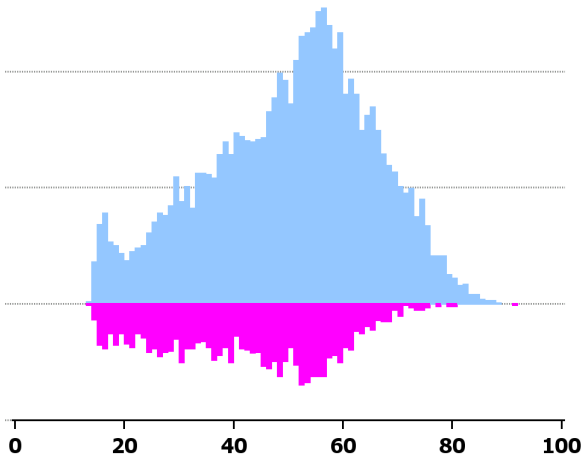


# KYMCO

(Roller)

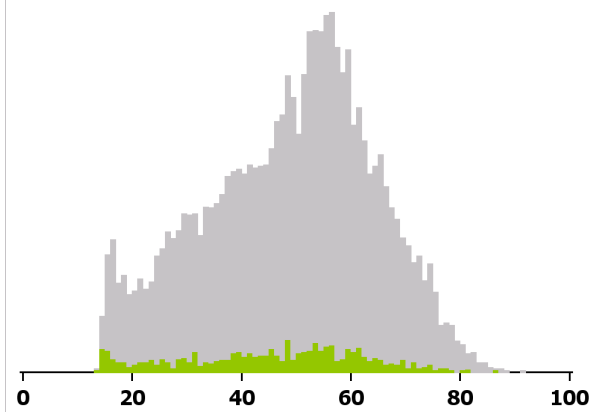
Bestand in Verkehr:  
10.453 Fahrzeuge (natürliche Halter)

Frauen: 20,98%  
Männer: 79,02%

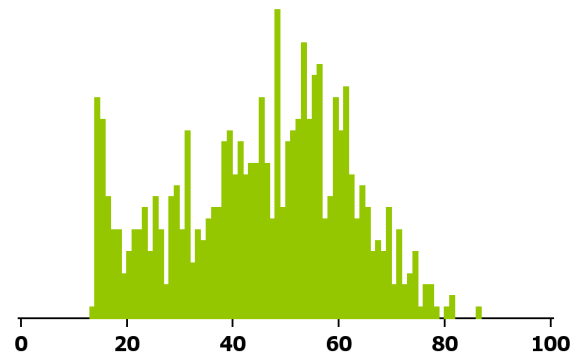


Nach Fahrzeugalter (gestapeltes Diagramm):

■ bis 12 Mt. ■ älter als 12 Mt.



Bestand in Verkehr bis 12 Mt.:  
737 Fahrzeuge (natürliche Halter)

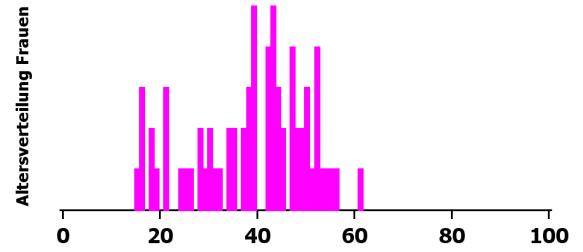
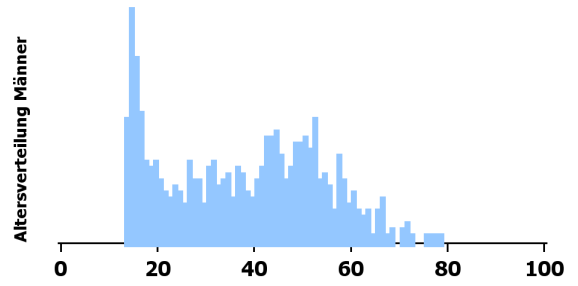
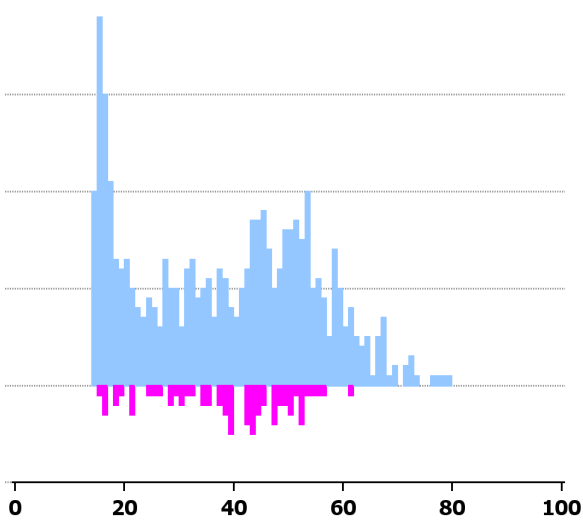


# WOTTAN

(Roller)

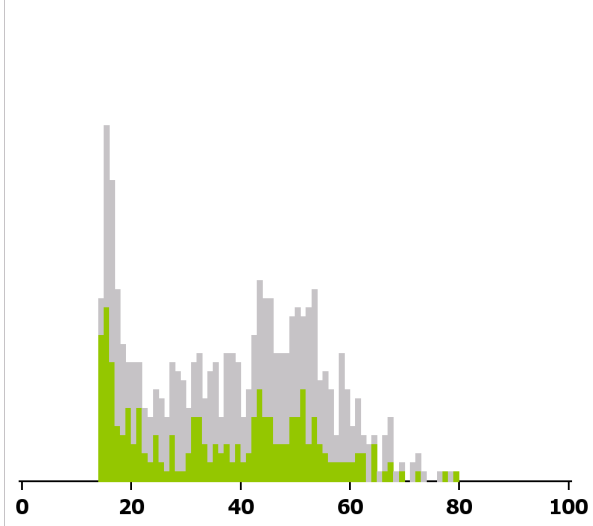
Bestand in Verkehr:  
710 Fahrzeuge (natürliche Halter)

Frauen: 9,72%  
Männer: 90,28%

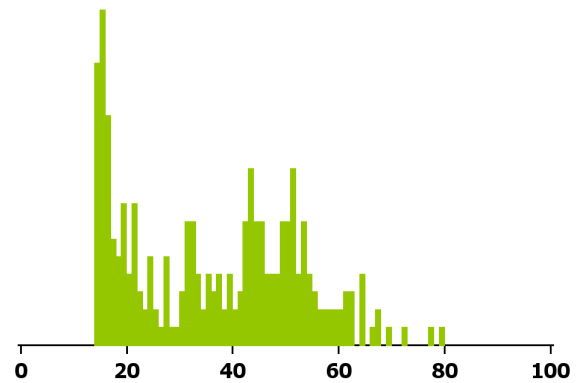


Nach Fahrzeugalter (gestapeltes Diagramm):

■ bis 12 Mt. ■ älter als 12 Mt.



Bestand in Verkehr bis 12 Mt.:  
256 Fahrzeuge (natürliche Halter)

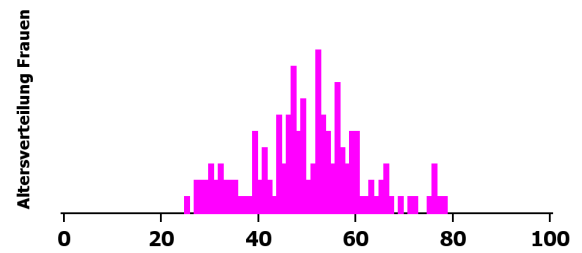
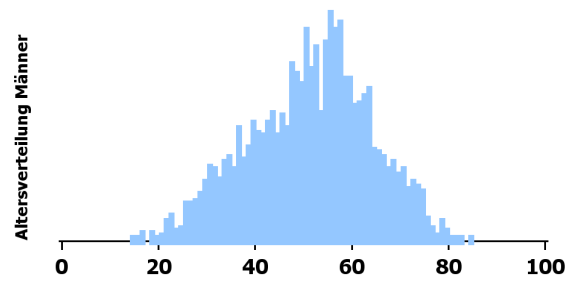
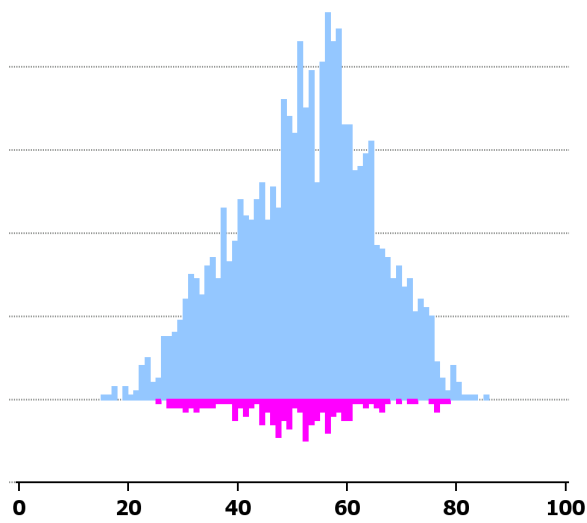


# BMW

(Roller)

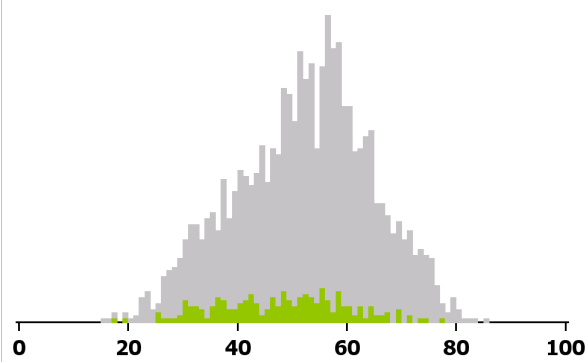
Bestand in Verkehr:  
2.493 Fahrzeuge (natürliche Halter)

Frauen: 5,94%  
Männer: 94,06%

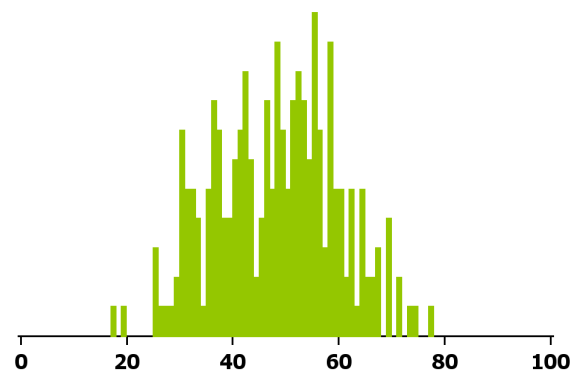


Nach Fahrzeugalter (gestapeltes Diagramm):

■ bis 12 Mt. ■ älter als 12 Mt.



Bestand in Verkehr bis 12 Mt.:  
230 Fahrzeuge (natürliche Halter)

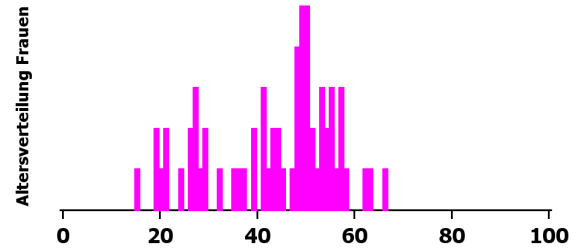
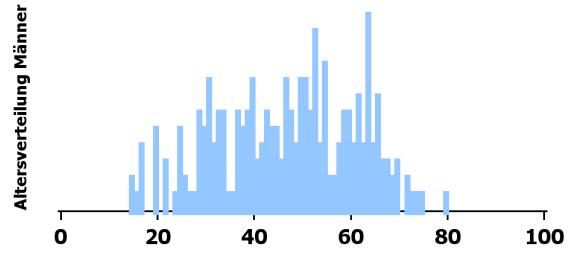
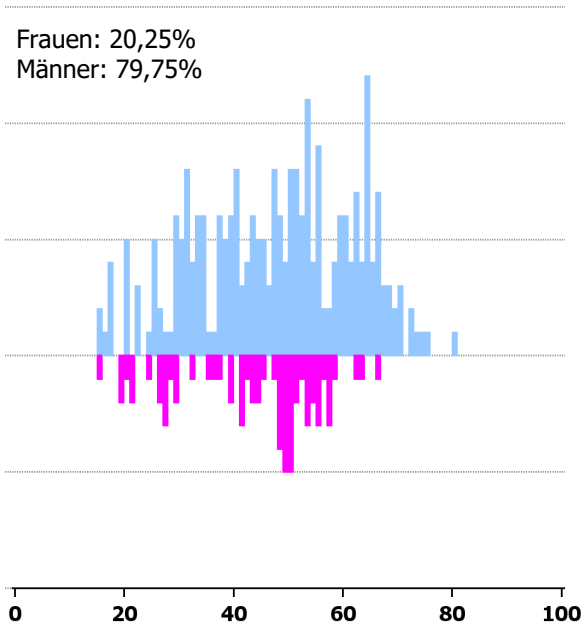




# EFUN

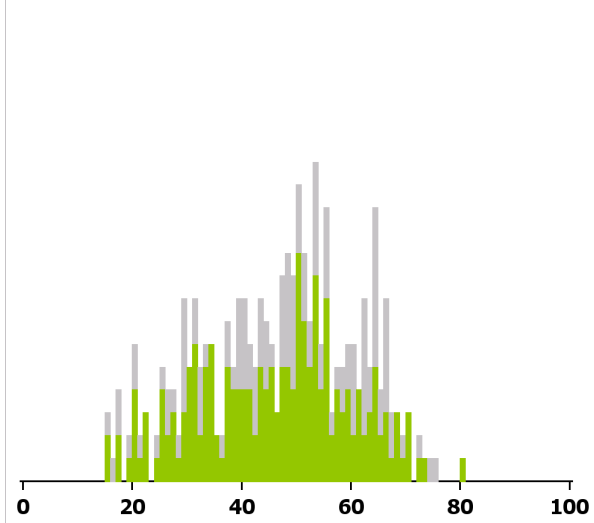
(Roller)

Bestand in Verkehr:  
316 Fahrzeuge (natürliche Halter)

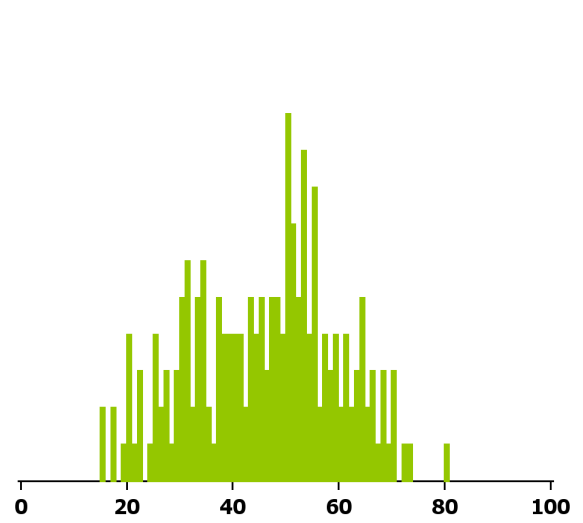


Nach Fahrzeugalter (gestapeltes Diagramm):

■ bis 12 Mt. ■ älter als 12 Mt.



Bestand in Verkehr bis 12 Mt.:  
196 Fahrzeuge (natürliche Halter)

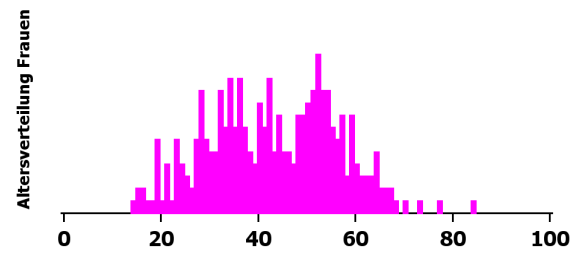
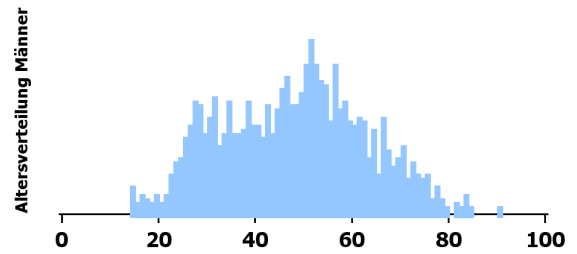
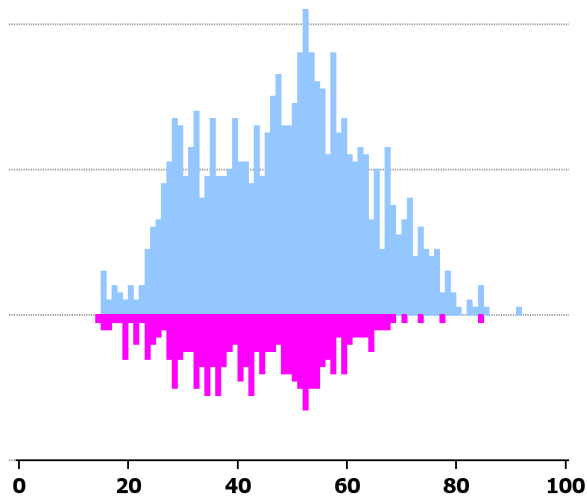


# LAMBRETTA

(Roller)

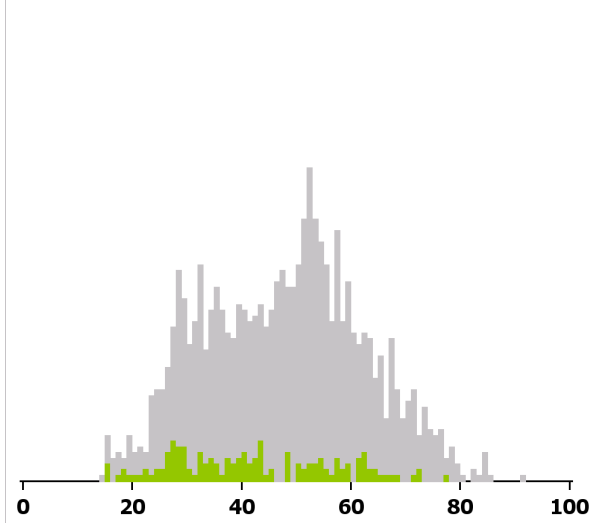
Bestand in Verkehr:  
1.518 Fahrzeuge (natürliche Halter)

Frauen: 20,49%  
Männer: 79,51%

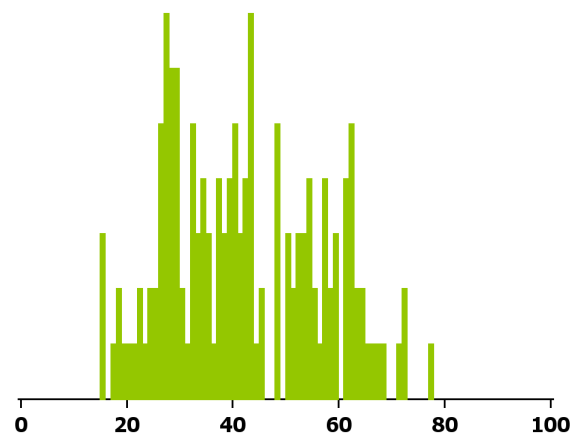


Nach Fahrzeugalter (gestapeltes Diagramm):

■ bis 12 Mt. ■ älter als 12 Mt.



Bestand in Verkehr bis 12 Mt.:  
145 Fahrzeuge (natürliche Halter)

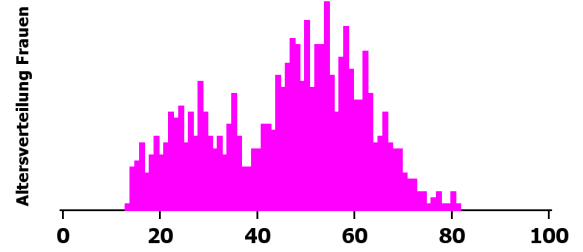
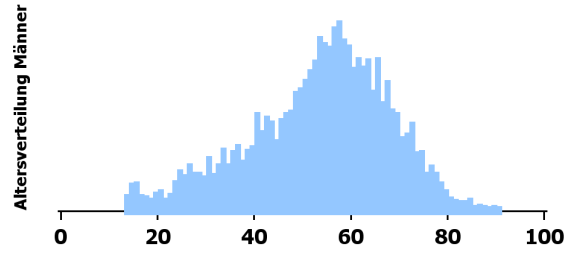
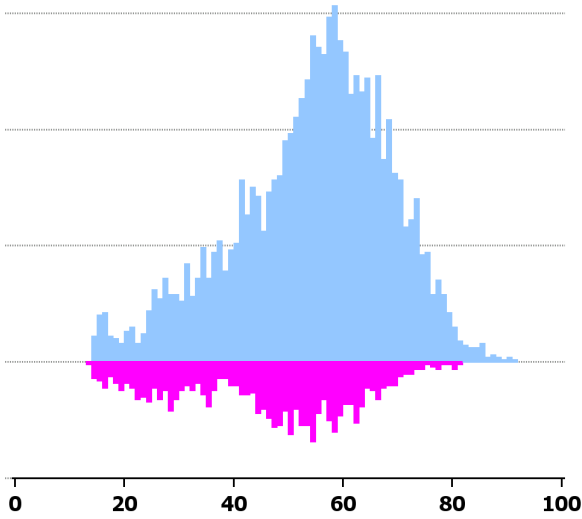


# SUZUKI

(Roller)

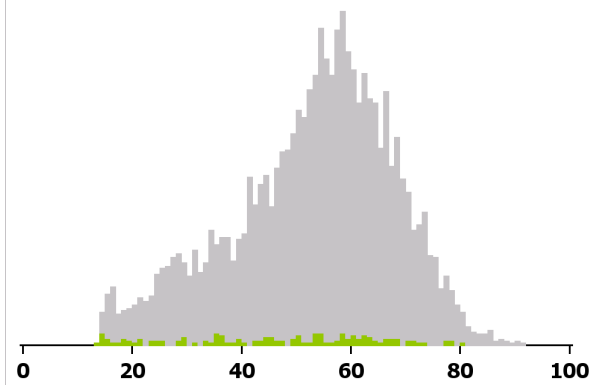
Bestand in Verkehr:  
5.288 Fahrzeuge (natürliche Halter)

Frauen: 17,83%  
Männer: 82,17%

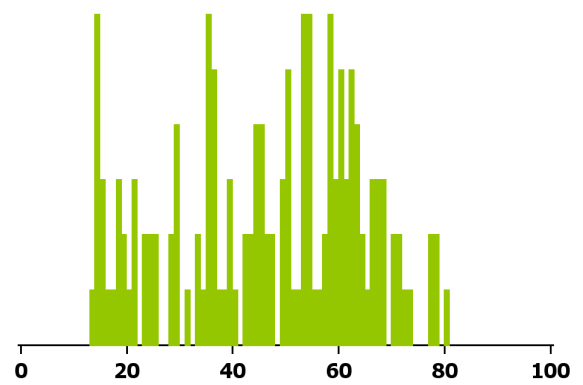


Nach Fahrzeugalter (gestapeltes Diagramm):

■ bis 12 Mt. ■ älter als 12 Mt.



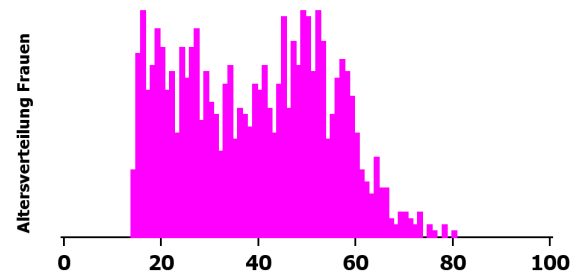
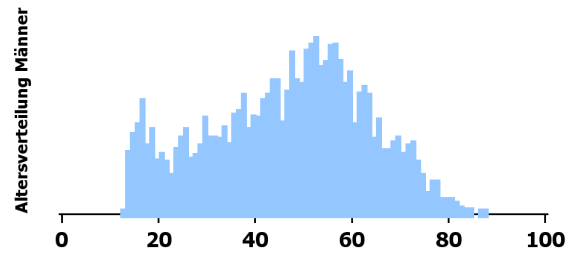
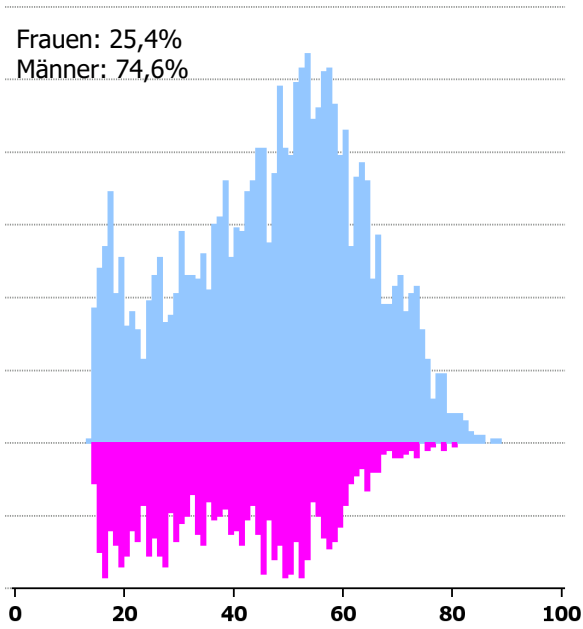
Bestand in Verkehr bis 12 Mt.:  
145 Fahrzeuge (natürliche Halter)



# PEUGEOT

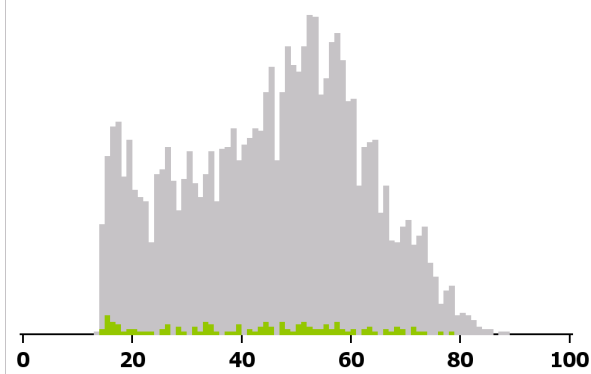
(Roller)

Bestand in Verkehr:  
5.051 Fahrzeuge (natürliche Halter)

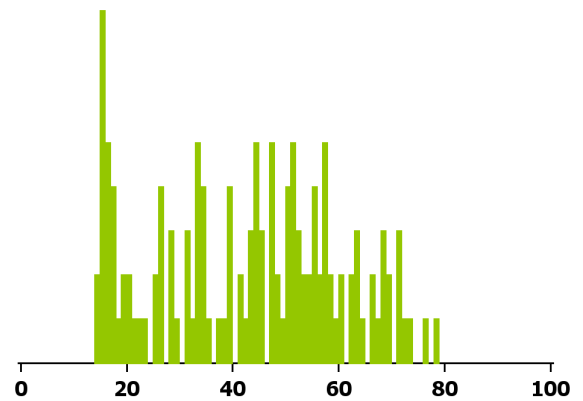


Nach Fahrzeugalter (gestapeltes Diagramm):

■ bis 12 Mt. ■ älter als 12 Mt.



Bestand in Verkehr bis 12 Mt.:  
132 Fahrzeuge (natürliche Halter)

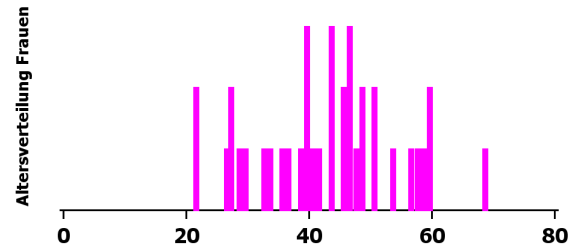
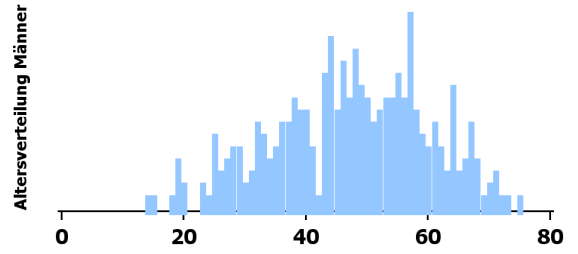
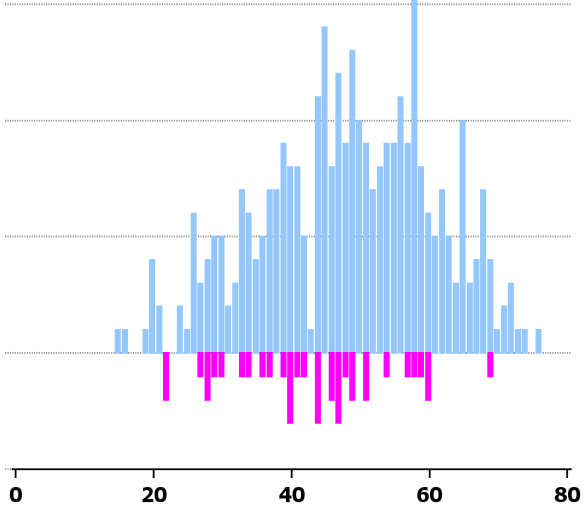


# SILENCE

(Roller)

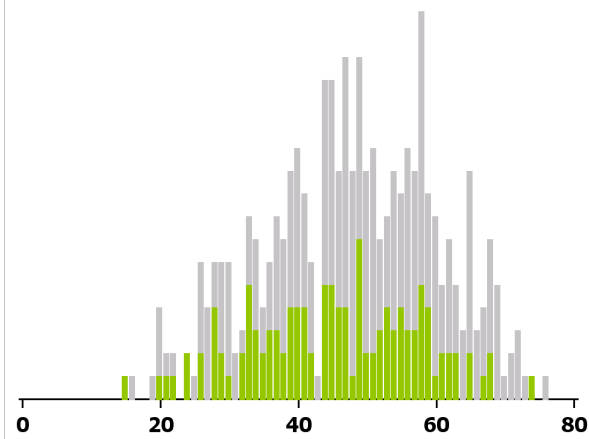
Bestand in Verkehr:  
370 Fahrzeuge (natürliche Halter)

Frauen: 10%  
Männer: 90%

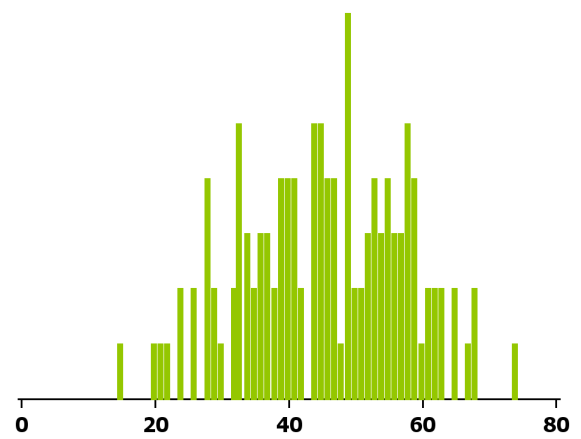


Nach Fahrzeugalter (gestapeltes Diagramm):

■ bis 12 Mt. ■ älter als 12 Mt.



Bestand in Verkehr bis 12 Mt.:  
121 Fahrzeuge (natürliche Halter)

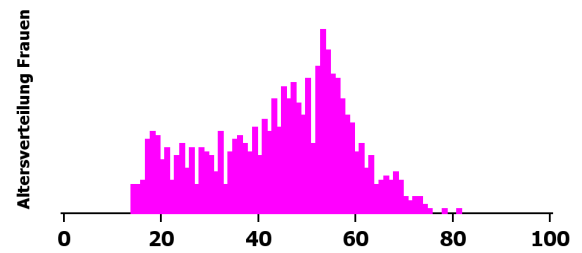
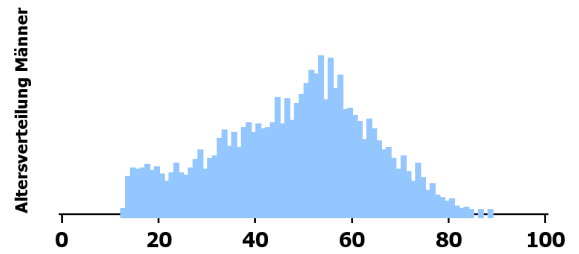
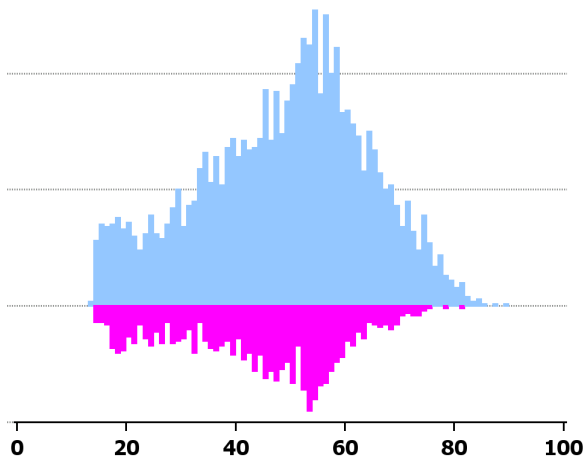


# APRILIA

(Roller)

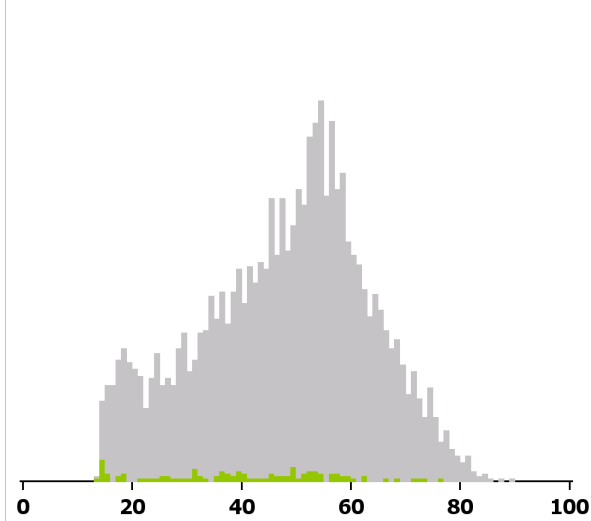
Bestand in Verkehr:  
4.917 Fahrzeuge (natürliche Halter)

Frauen: 21,46%  
Männer: 78,54%

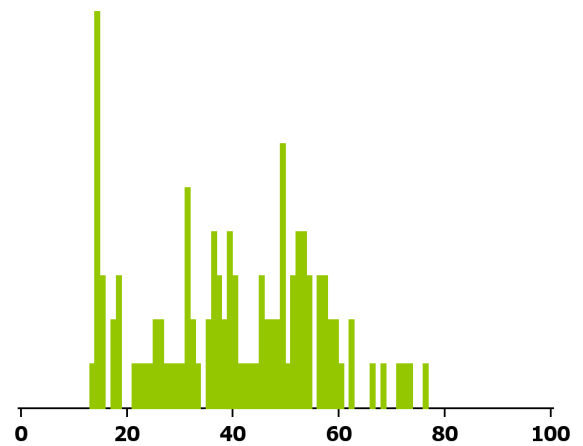


Nach Fahrzeugalter (gestapeltes Diagramm):

■ bis 12 Mt. ■ älter als 12 Mt.



Bestand in Verkehr bis 12 Mt.:  
109 Fahrzeuge (natürliche Halter)

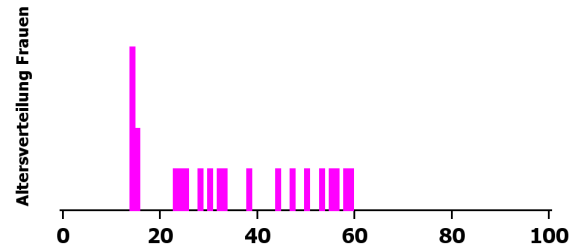
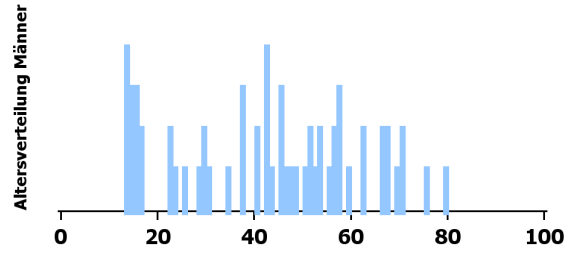
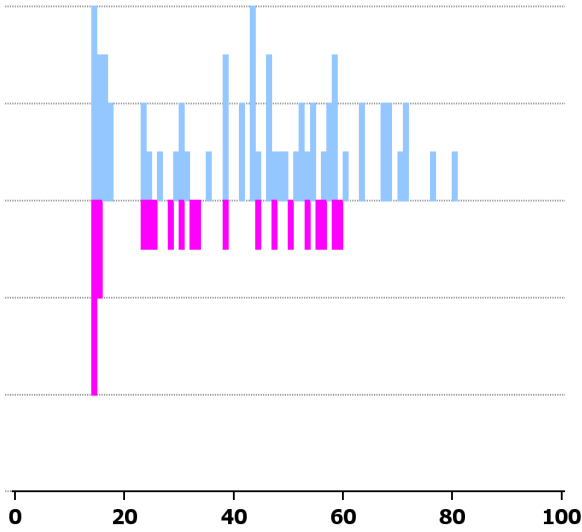


# MOTRON

(Roller)

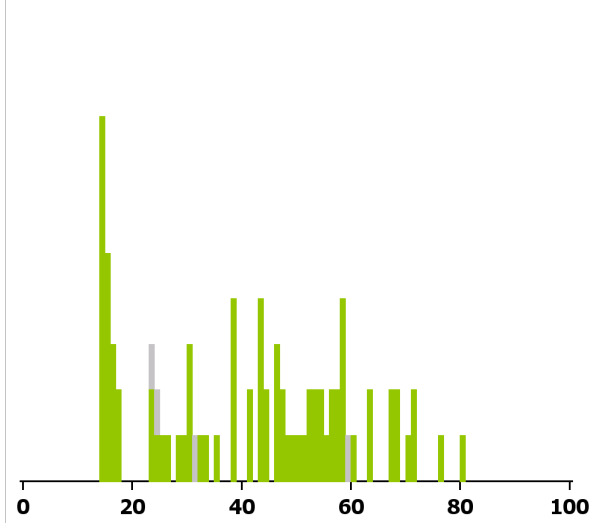
Bestand in Verkehr:  
83 Fahrzeuge (natürliche Halter)

Frauen: 26,51%  
Männer: 73,49%

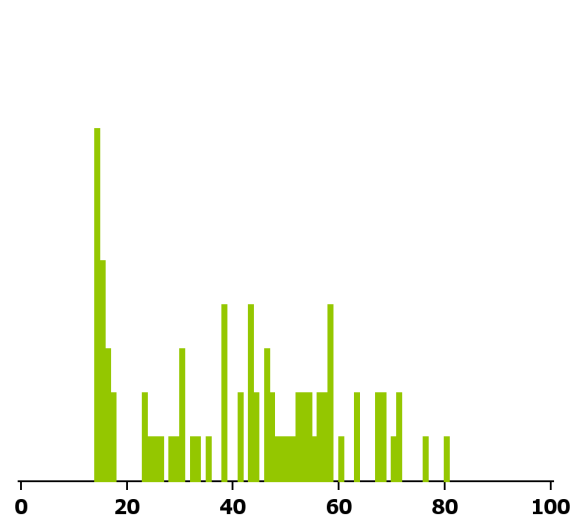


Nach Fahrzeugalter (gestapeltes Diagramm):

■ bis 12 Mt. ■ älter als 12 Mt.



Bestand in Verkehr bis 12 Mt.:  
79 Fahrzeuge (natürliche Halter)

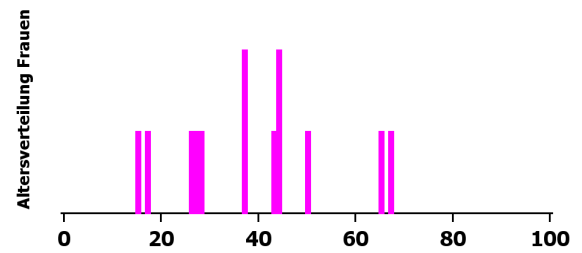
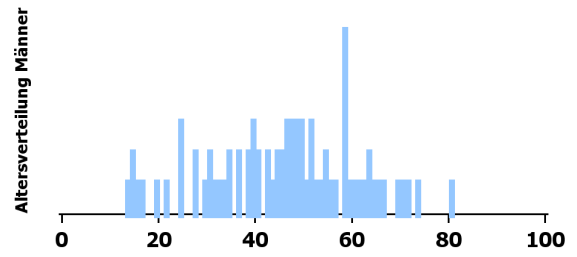
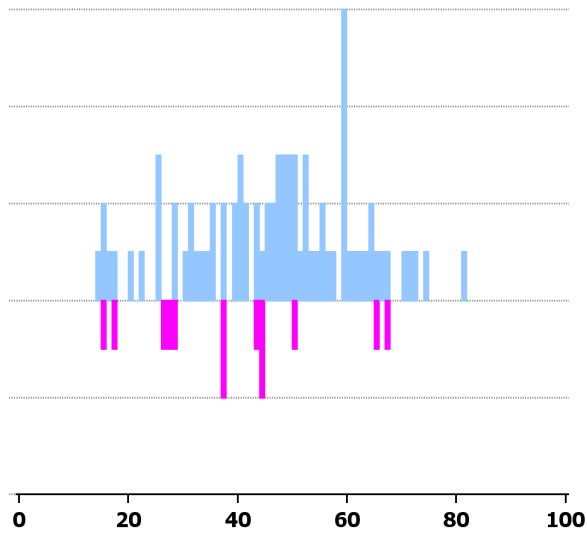


# ZONTES

(Roller)

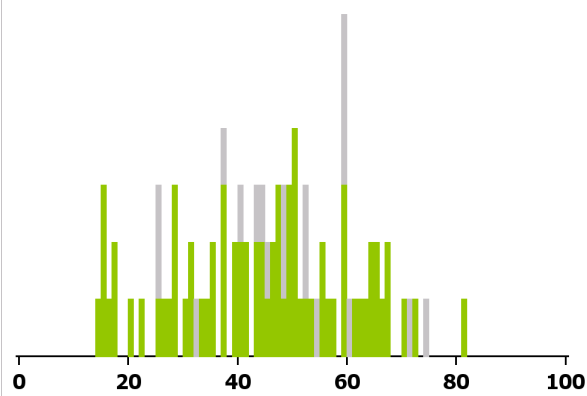
Bestand in Verkehr:  
91 Fahrzeuge (natürliche Halter)

Frauen: 14,29%  
Männer: 85,71%

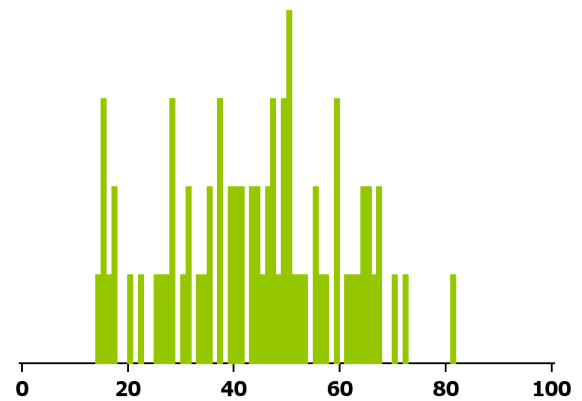


Nach Fahrzeugalter (gestapeltes Diagramm):

■ bis 12 Mt. ■ älter als 12 Mt.



Bestand in Verkehr bis 12 Mt.:  
72 Fahrzeuge (natürliche Halter)



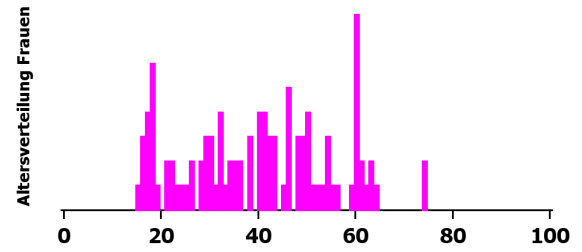
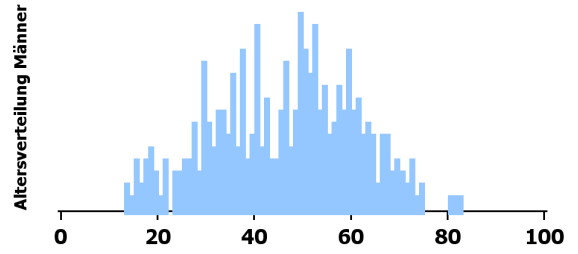
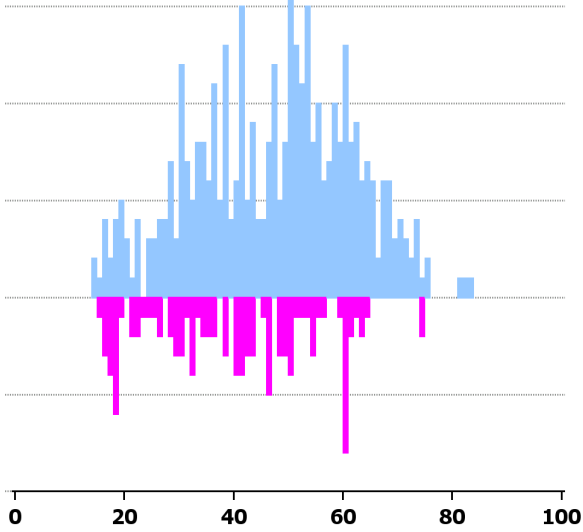


# NIU

(Roller)

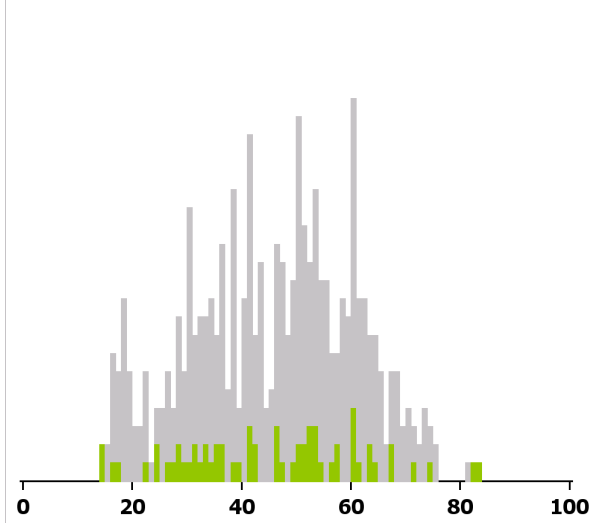
Bestand in Verkehr:  
496 Fahrzeuge (natürliche Halter)

Frauen: 20,56%  
Männer: 79,44%

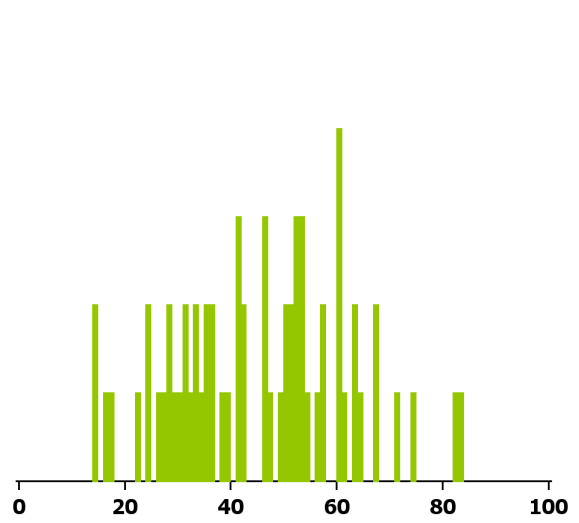


Nach Fahrzeugalter (gestapeltes Diagramm):

■ bis 12 Mt. ■ älter als 12 Mt.



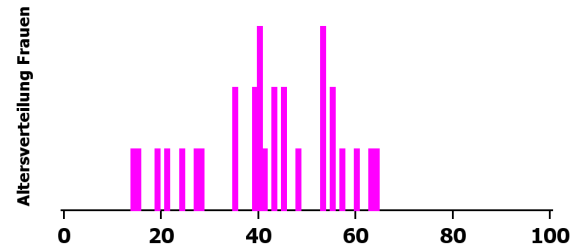
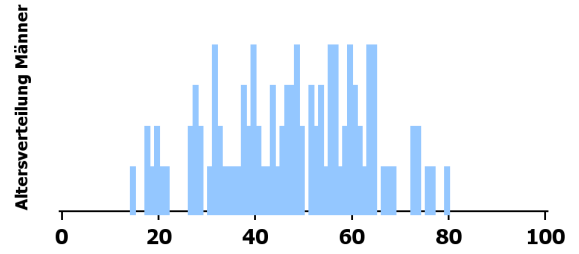
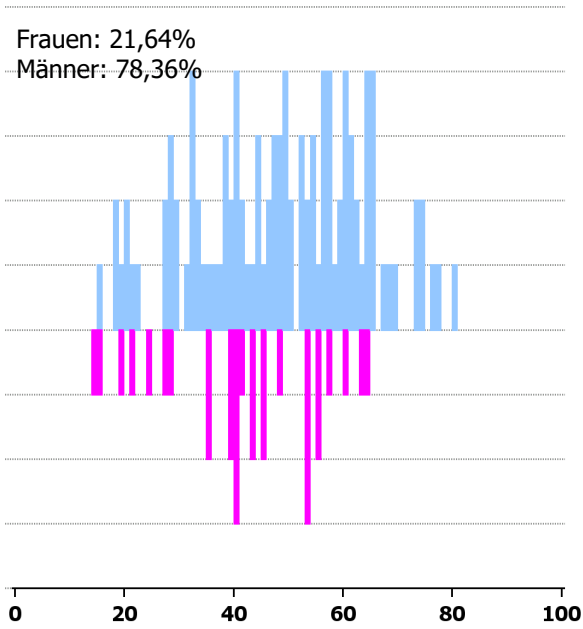
Bestand in Verkehr bis 12 Mt.:  
63 Fahrzeuge (natürliche Halter)



# SUNRA

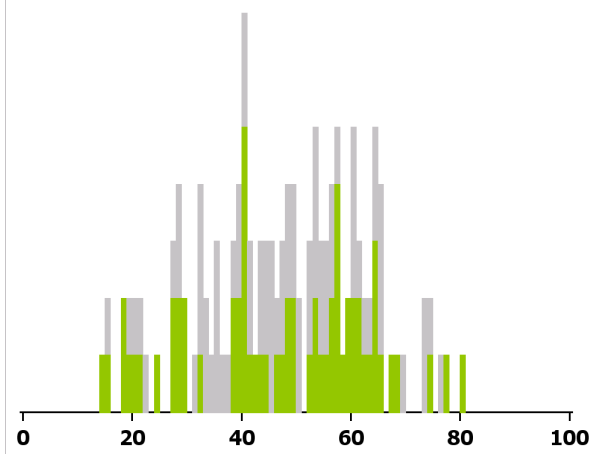
(Roller)

Bestand in Verkehr:  
134 Fahrzeuge (natürliche Halter)

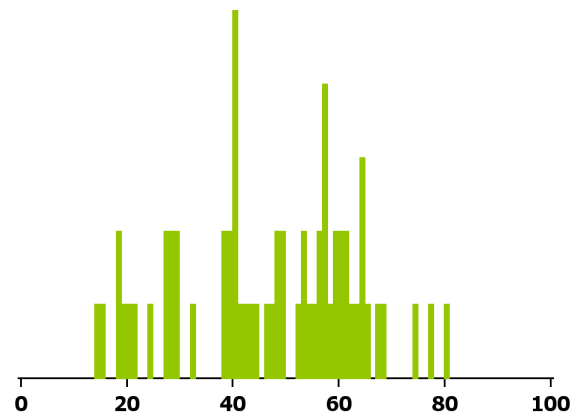


Nach Fahrzeugalter (gestapeltes Diagramm):

■ bis 12 Mt. ■ älter als 12 Mt.



Bestand in Verkehr bis 12 Mt.:  
63 Fahrzeuge (natürliche Halter)

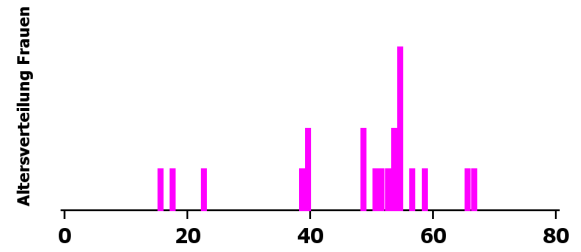
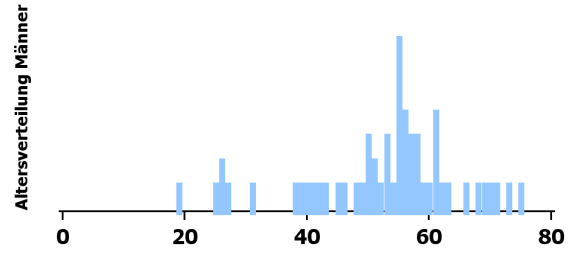
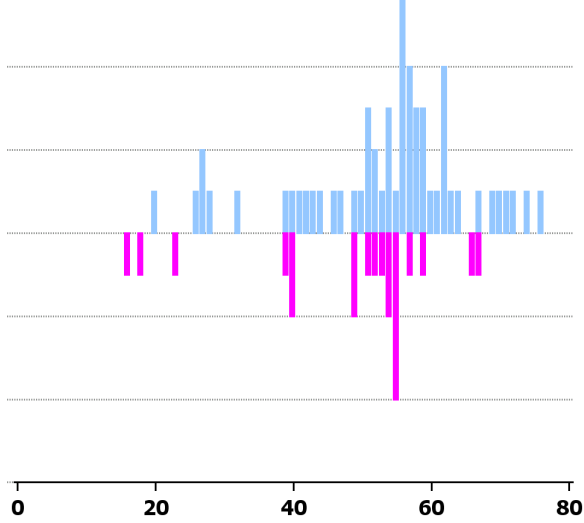


# TISTO

(Roller)

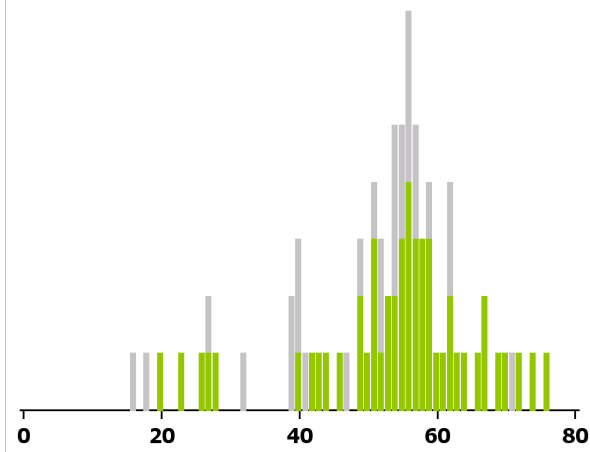
Bestand in Verkehr:  
79 Fahrzeuge (natürliche Halter)

Frauen: 26,58%  
Männer: 73,42%

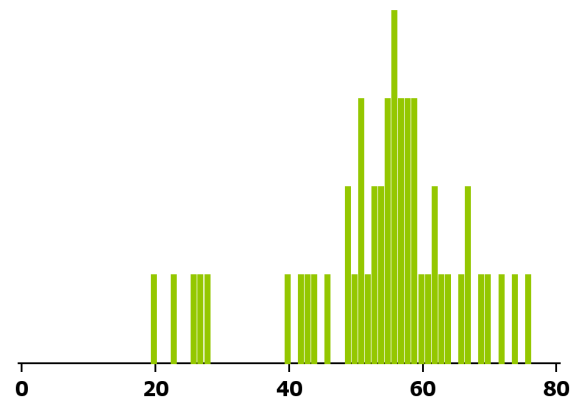


Nach Fahrzeugalter (gestapeltes Diagramm):

■ bis 12 Mt. ■ älter als 12 Mt.



Bestand in Verkehr bis 12 Mt.:  
51 Fahrzeuge (natürliche Halter)

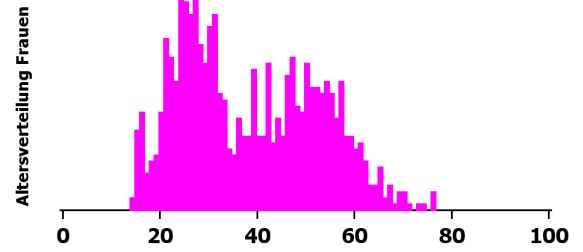
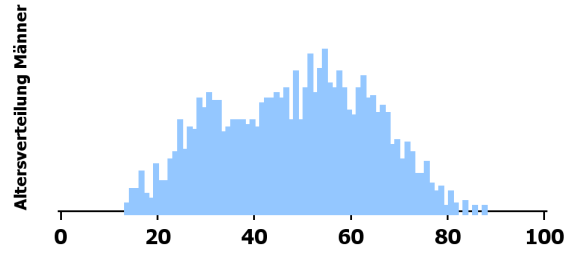
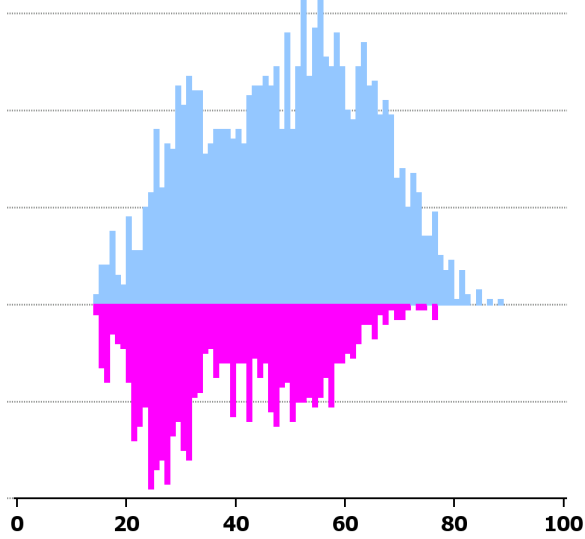


# VENGO

(Roller)

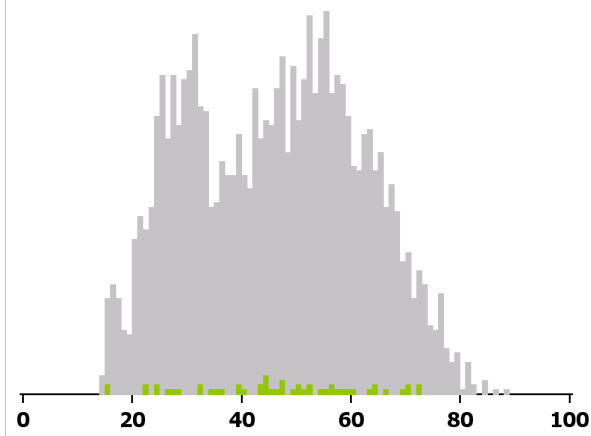
Bestand in Verkehr:  
3.167 Fahrzeuge (natürliche Halter)

Frauen: 29,3%  
Männer: 70,7%

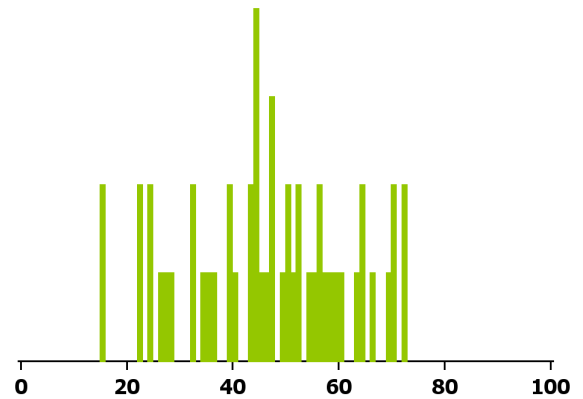


Nach Fahrzeugalter (gestapeltes Diagramm):

■ bis 12 Mt. ■ älter als 12 Mt.



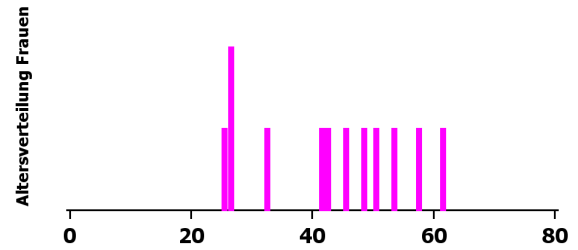
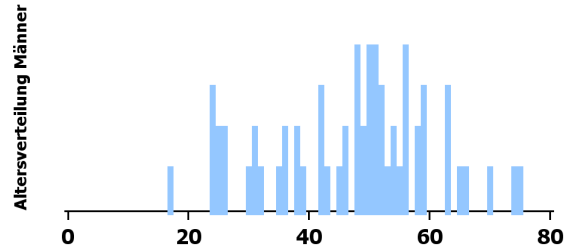
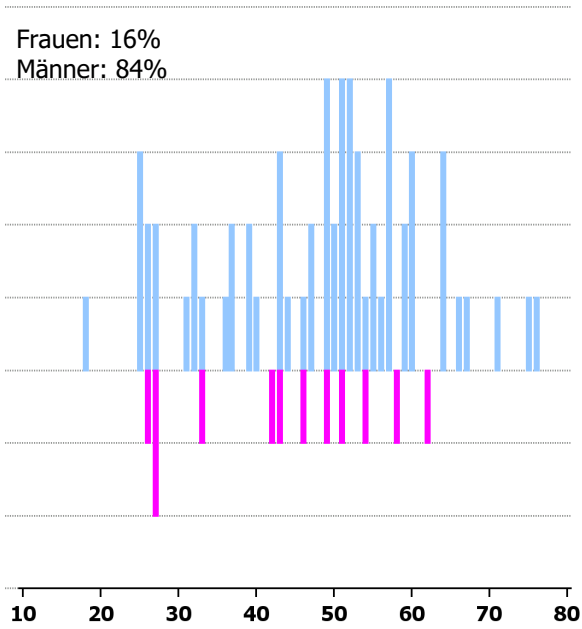
Bestand in Verkehr bis 12 Mt.:  
51 Fahrzeuge (natürliche Halter)



# HORWIN

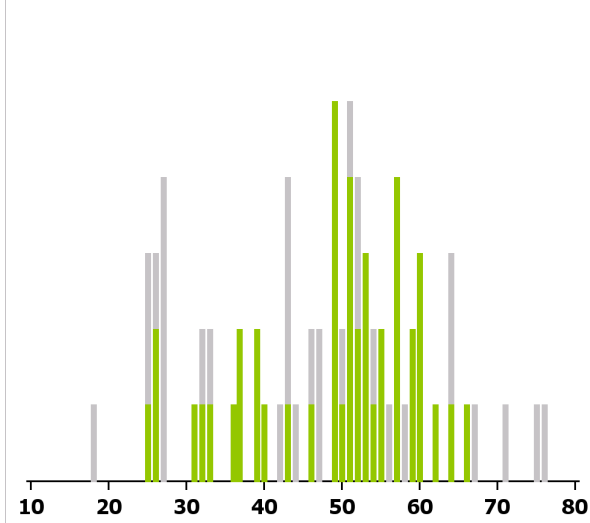
(Roller)

Bestand in Verkehr:  
75 Fahrzeuge (natürliche Halter)



Nach Fahrzeugalter (gestapeltes Diagramm):

■ bis 12 Mt. ■ älter als 12 Mt.



Bestand in Verkehr bis 12 Mt.:  
44 Fahrzeuge (natürliche Halter)

