



Register IVZ-Fahrzeuge

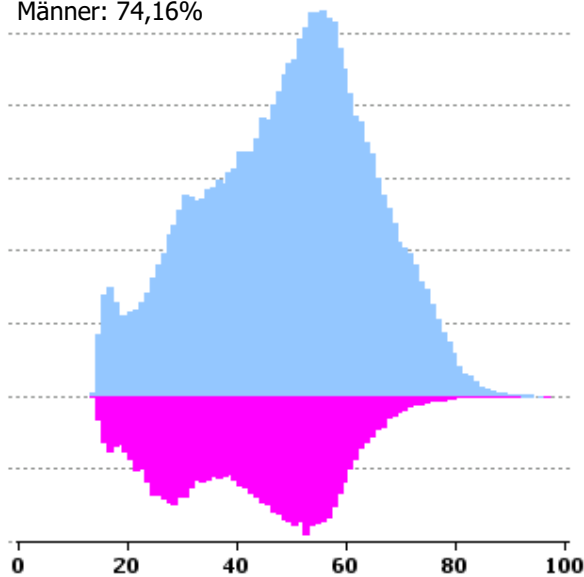
Rollerbestand Altersverteilung der Halter nach Marke

Datenstand 30.06.2023, Fahrzeuge in Verkehr.
Fahrzeugalter seit Erstinverkehrsetzung auf ganze Monate abgerundet.
Ohne Fahrzeuge mit Halterart juristisch oder unbekannt.
Marken absteigend sortiert nach Bestand bis Fahrzeugalter 12 Monate.

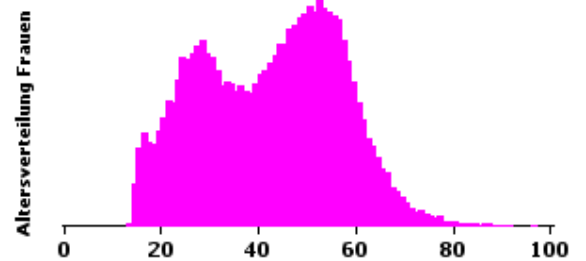
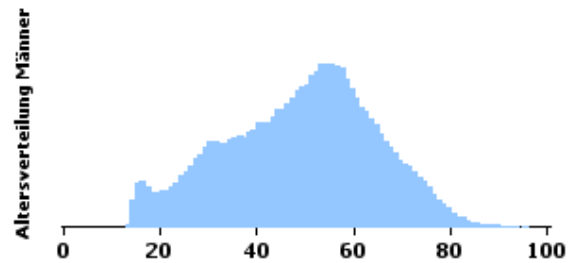
* Roller: Karosserieform 'Roller 285' (Felder 25 im Fahrzeugausweis).

Alle Marken

Frauen: 25,84%
Männer: 74,16%

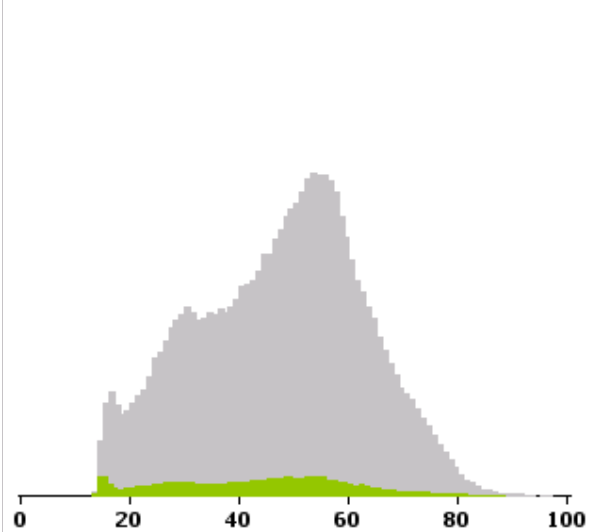


Bestand in Verkehr:
253.683 Fahrzeuge (natürliche Halter)

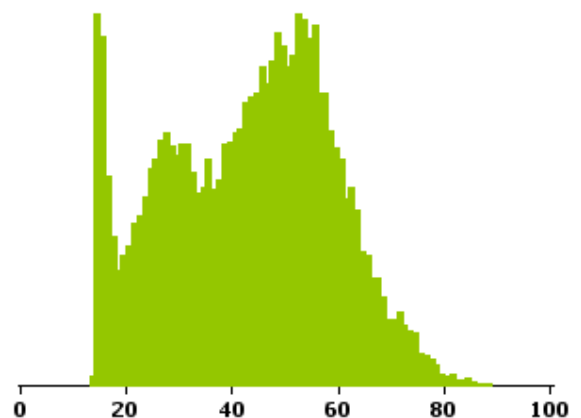


Nach Fahrzeugalter (gestapeltes Diagramm):

■ bis 12 Mt. ■ älter als 12 Mt.



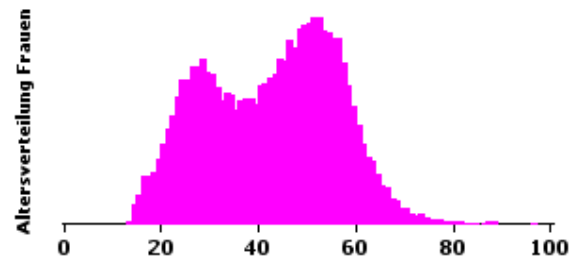
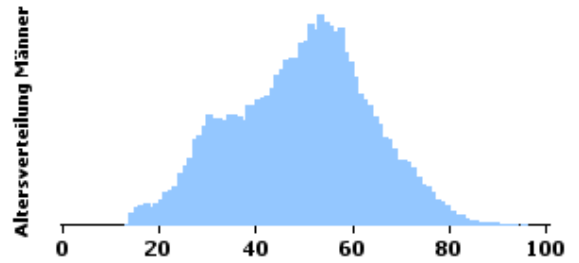
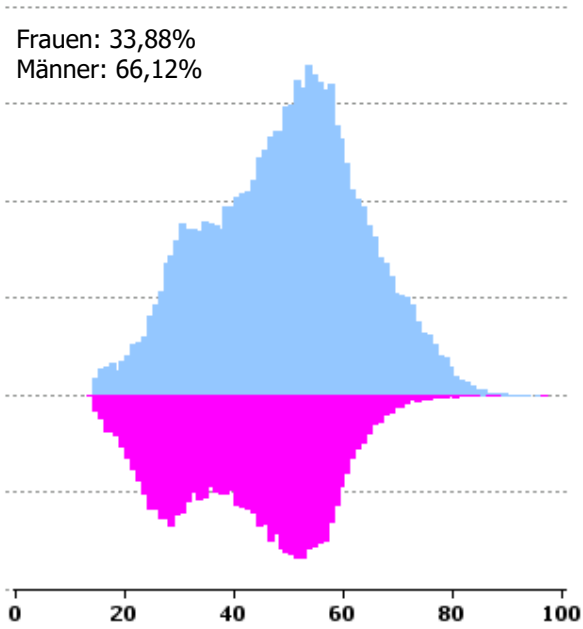
Bestand in Verkehr bis 12 Mt.:
15.483 Fahrzeuge (natürliche Halter)



PIAGGIO

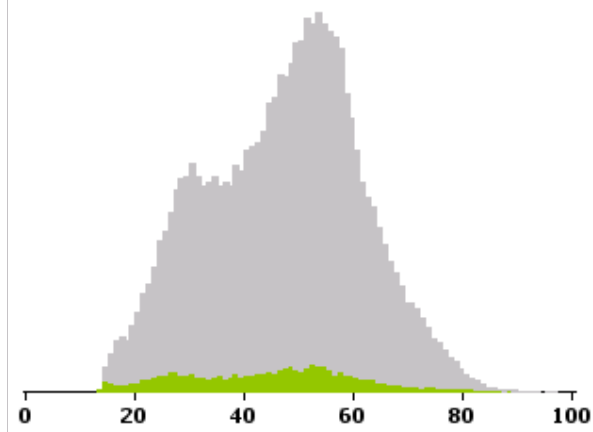
(Roller)

Bestand in Verkehr:
81.995 Fahrzeuge (natürliche Halter)

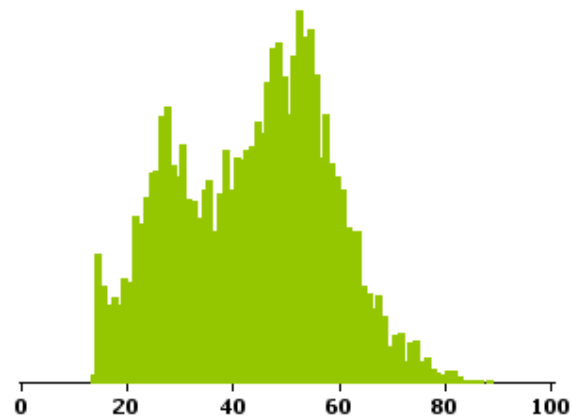


Nach Fahrzeugalter (gestapeltes Diagramm):

■ bis 12 Mt. ■ älter als 12 Mt.



Bestand in Verkehr bis 12 Mt.:
5.197 Fahrzeuge (natürliche Halter)

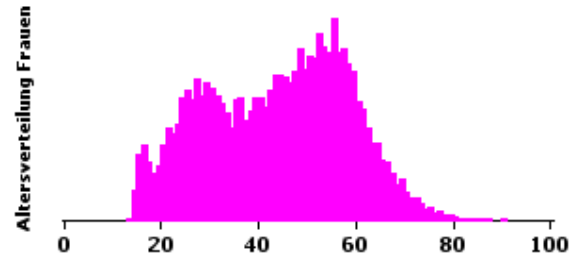
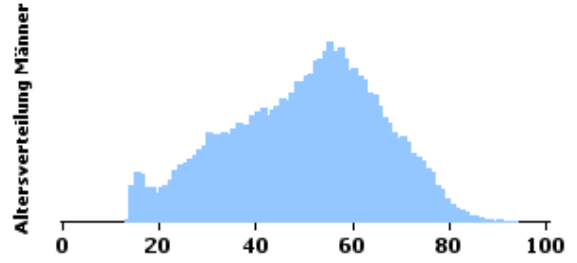
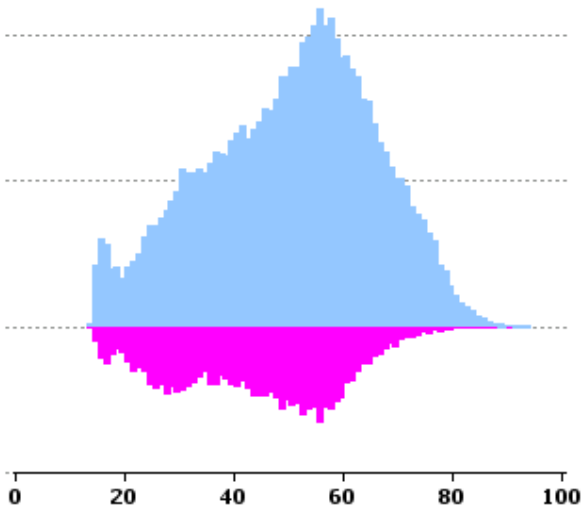


HONDA

(Roller)

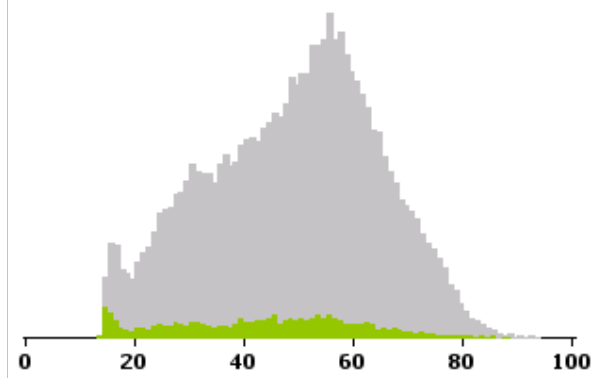
Bestand in Verkehr:
49.317 Fahrzeuge (natürliche Halter)

Frauen: 21,74%
Männer: 78,26%

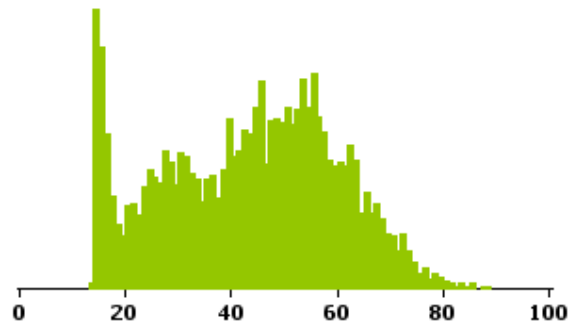


Nach Fahrzeugalter (gestapeltes Diagramm):

■ bis 12 Mt. ■ älter als 12 Mt.



Bestand in Verkehr bis 12 Mt.:
3.484 Fahrzeuge (natürliche Halter)

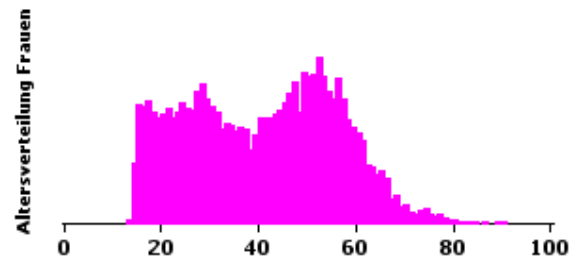
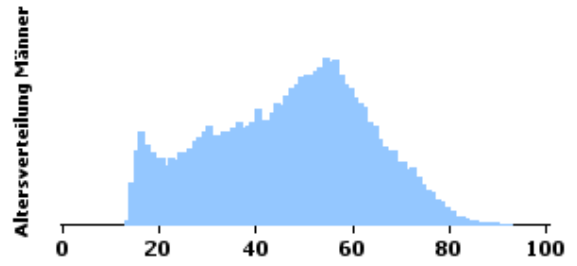
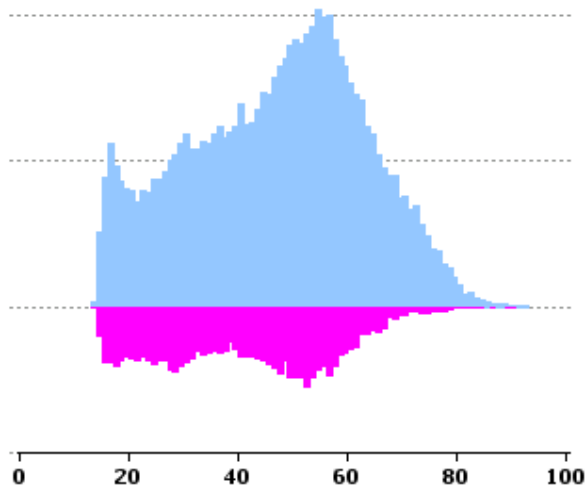


YAMAHA

(Roller)

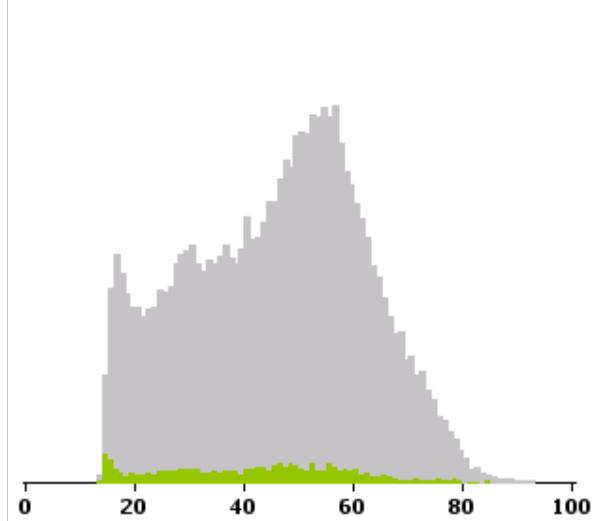
Bestand in Verkehr:
47.665 Fahrzeuge (natürliche Halter)

Frauen: 20,25%
Männer: 79,75%

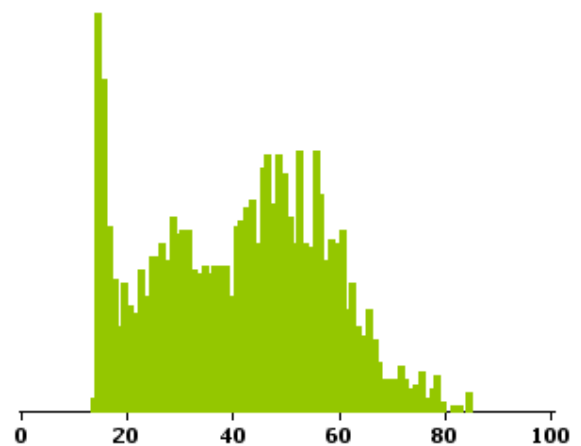


Nach Fahrzeugalter (gestapeltes Diagramm):

■ bis 12 Mt. ■ älter als 12 Mt.



Bestand in Verkehr bis 12 Mt.:
2.137 Fahrzeuge (natürliche Halter)

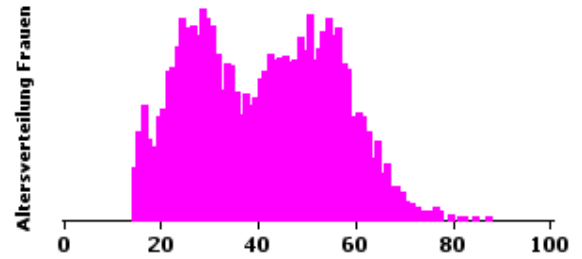
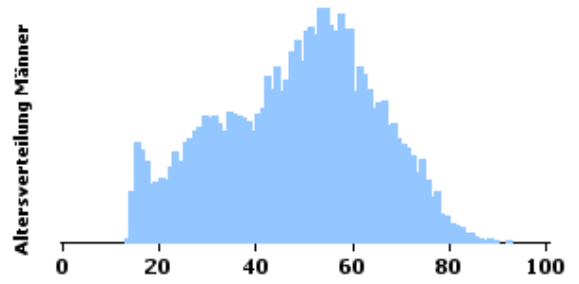
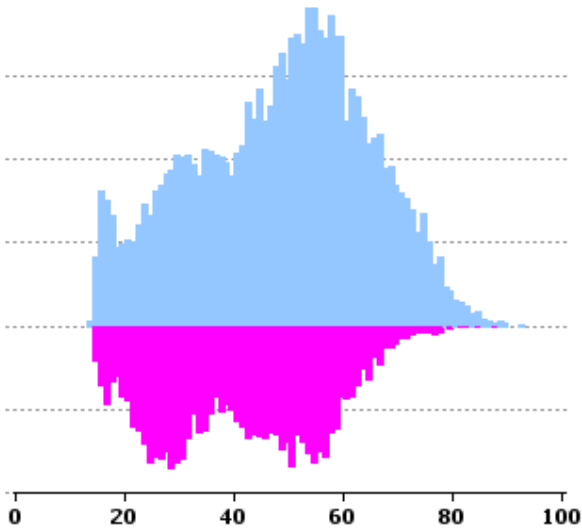


SYM

(Roller)

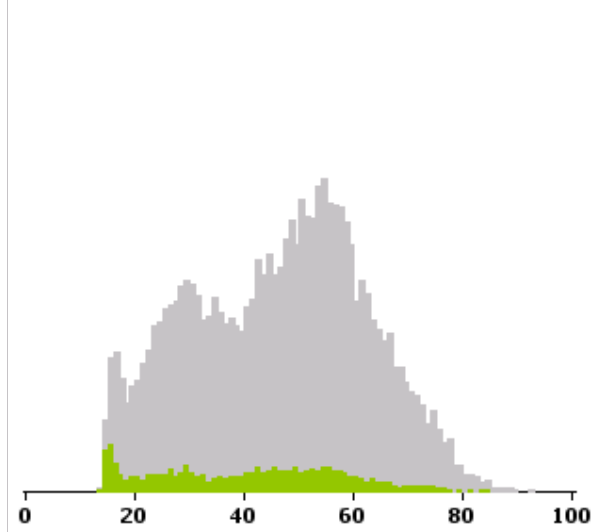
Bestand in Verkehr:
20.270 Fahrzeuge (natürliche Halter)

Frauen: 31,24%
Männer: 68,76%

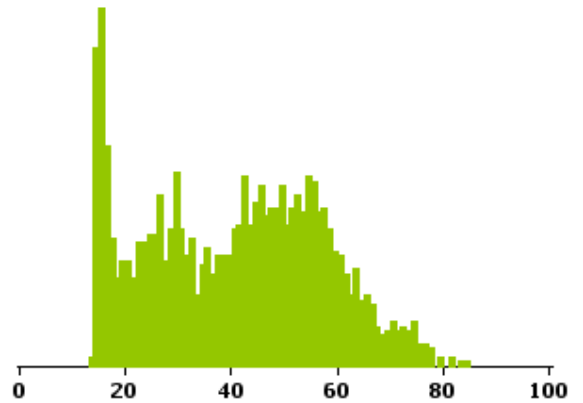


Nach Fahrzeugalter (gestapeltes Diagramm):

■ bis 12 Mt. ■ älter als 12 Mt.



Bestand in Verkehr bis 12 Mt.:
1.759 Fahrzeuge (natürliche Halter)

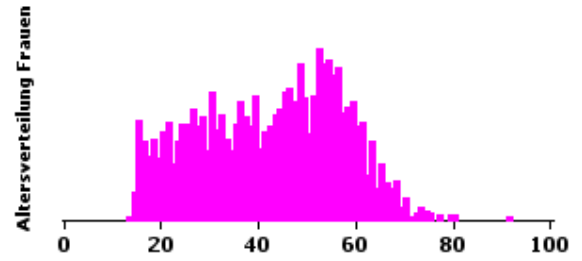
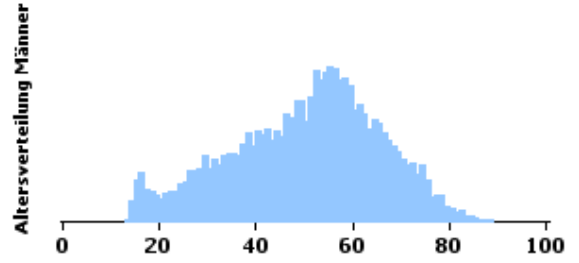
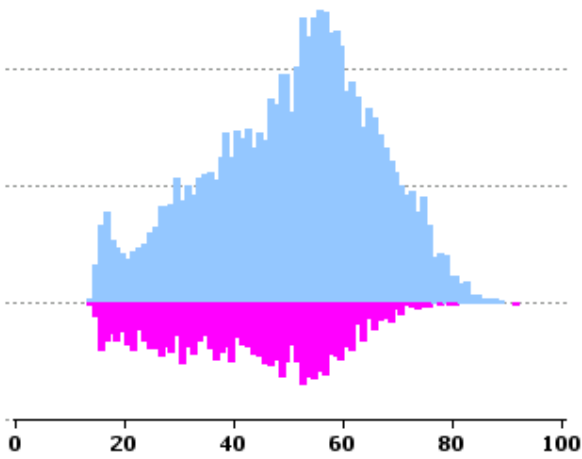


KYMCO

(Roller)

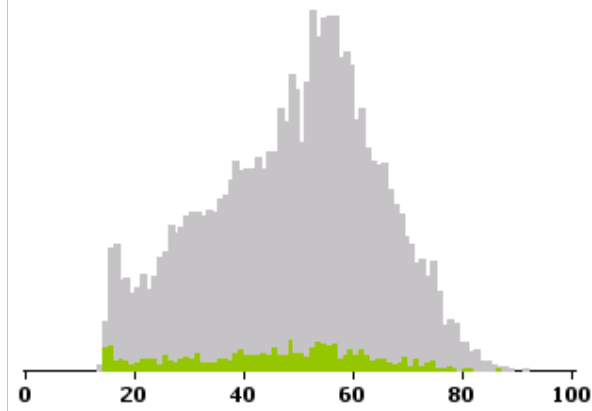
Bestand in Verkehr:
10.418 Fahrzeuge (natürliche Halter)

Frauen: 21,02%
Männer: 78,98%

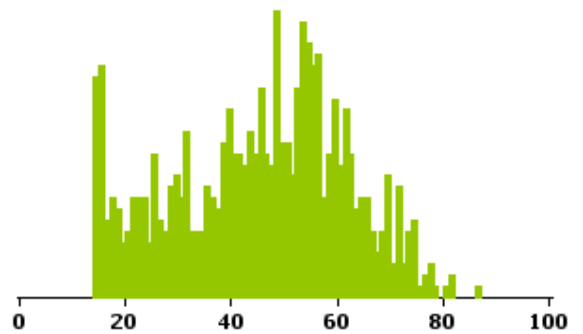


Nach Fahrzeugalter (gestapeltes Diagramm):

■ bis 12 Mt. ■ älter als 12 Mt.



Bestand in Verkehr bis 12 Mt.:
715 Fahrzeuge (natürliche Halter)

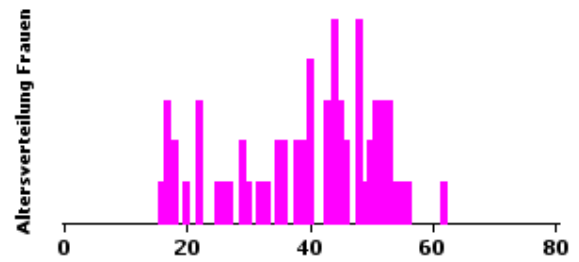
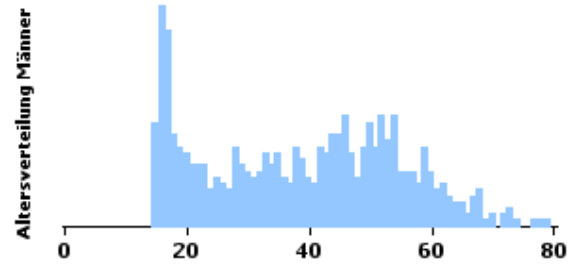
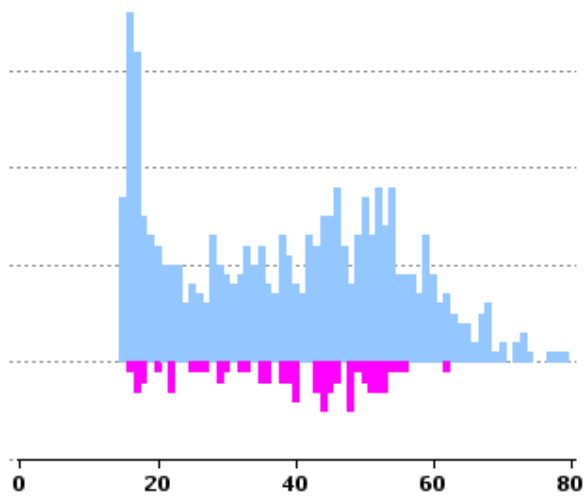


WOTTAN

(Roller)

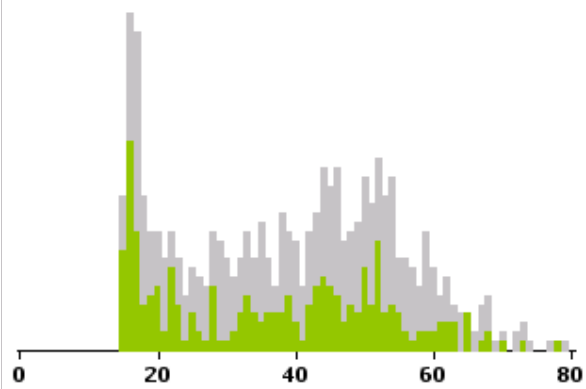
Bestand in Verkehr:
676 Fahrzeuge (natürliche Halter)

Frauen: 9,47%
Männer: 90,53%

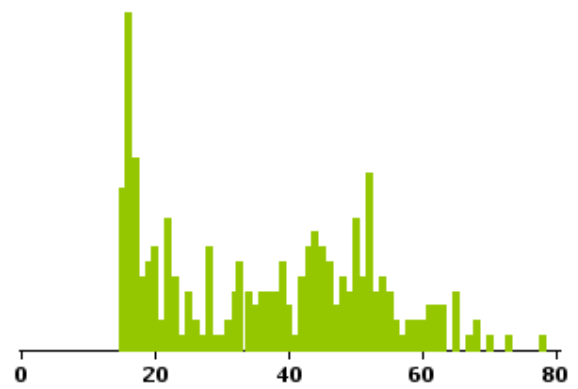


Nach Fahrzeugalter (gestapeltes Diagramm):

■ bis 12 Mt. ■ älter als 12 Mt.



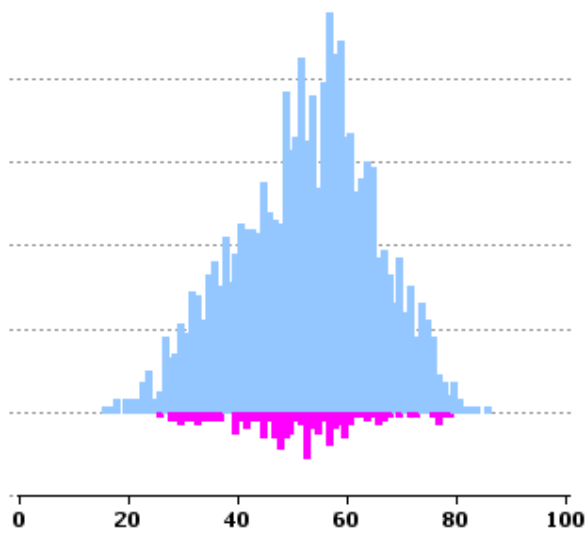
Bestand in Verkehr bis 12 Mt.:
251 Fahrzeuge (natürliche Halter)



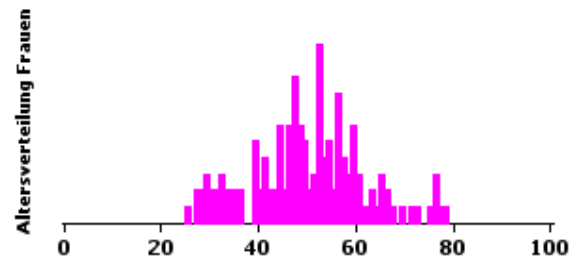
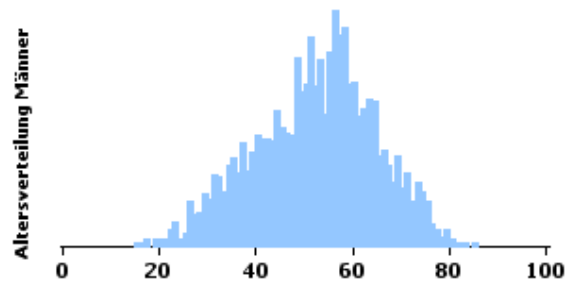
BMW

(Roller)

Frauen: 5,8%
Männer: 94,2%

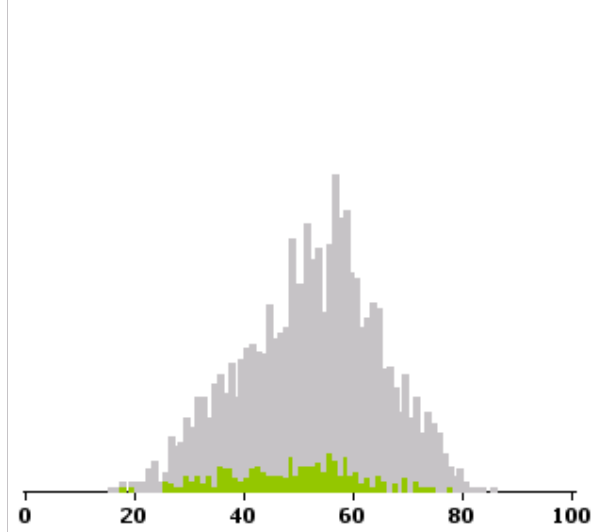


Bestand in Verkehr:
2.467 Fahrzeuge (natürliche Halter)

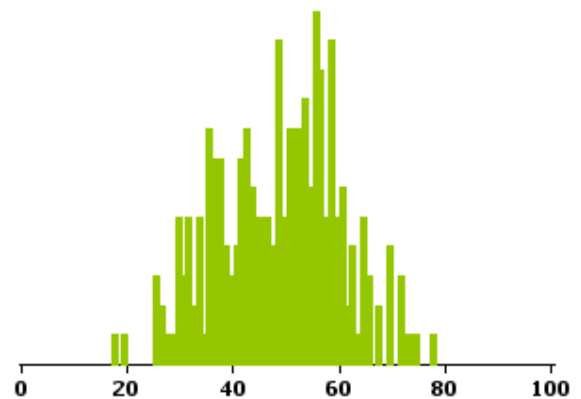


Nach Fahrzeugalter (gestapeltes Diagramm):

■ bis 12 Mt. ■ älter als 12 Mt.



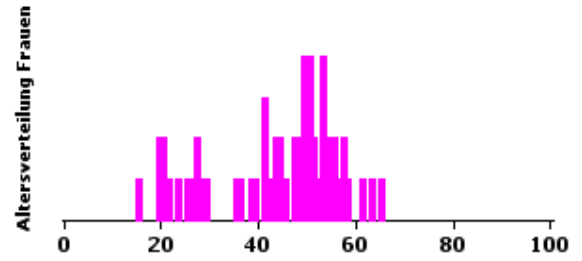
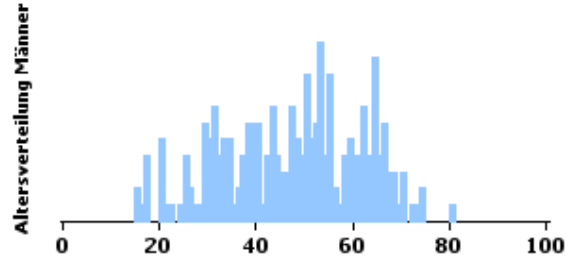
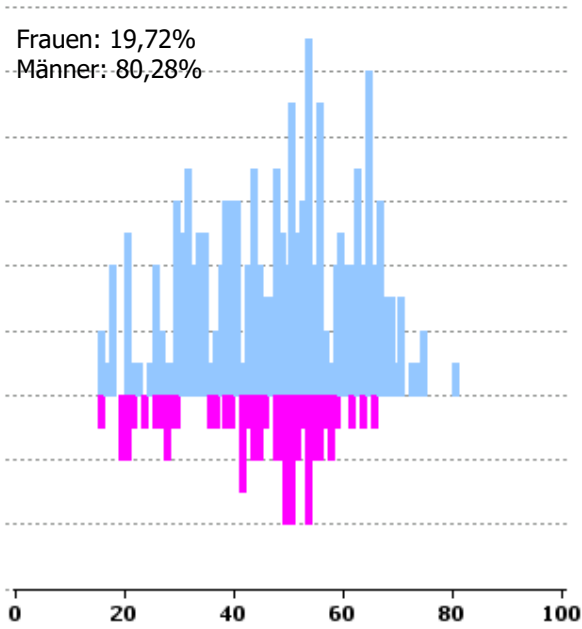
Bestand in Verkehr bis 12 Mt.:
235 Fahrzeuge (natürliche Halter)



EFUN

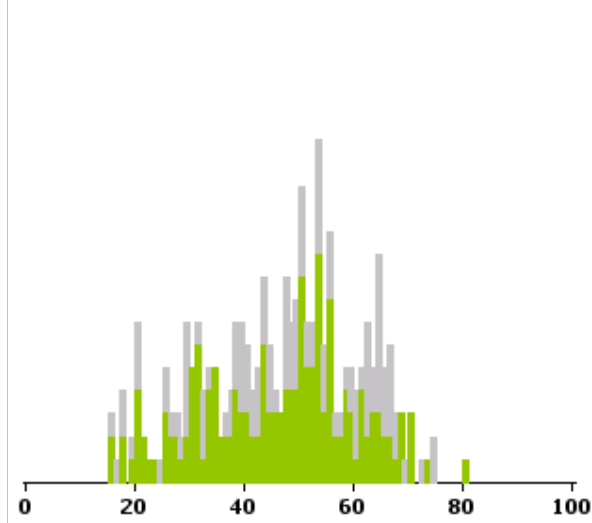
(Roller)

Bestand in Verkehr:
284 Fahrzeuge (natürliche Halter)

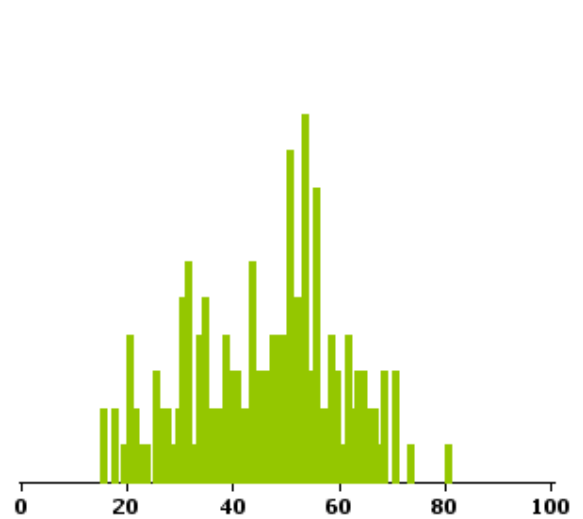


Nach Fahrzeugalter (gestapeltes Diagramm):

■ bis 12 Mt. ■ älter als 12 Mt.



Bestand in Verkehr bis 12 Mt.:
168 Fahrzeuge (natürliche Halter)

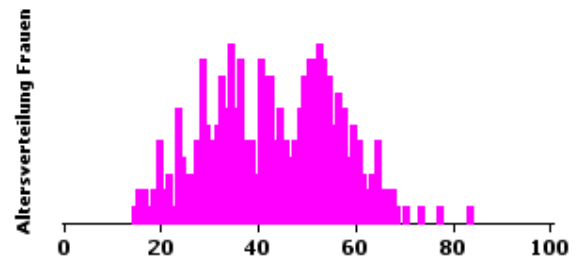
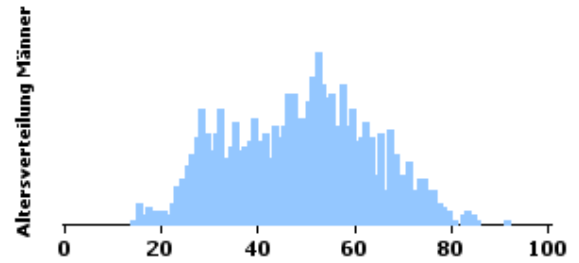
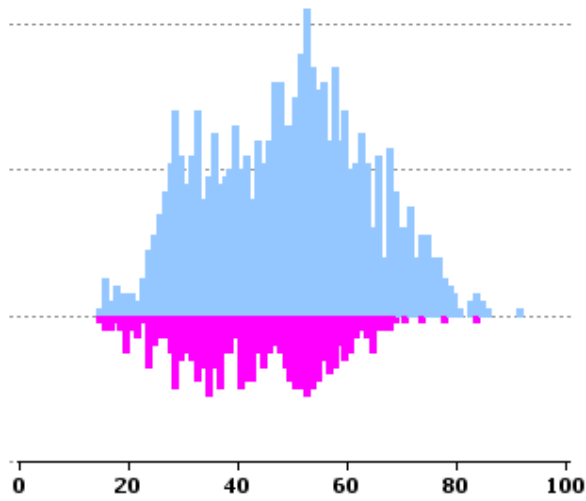


LAMBRETTA

(Roller)

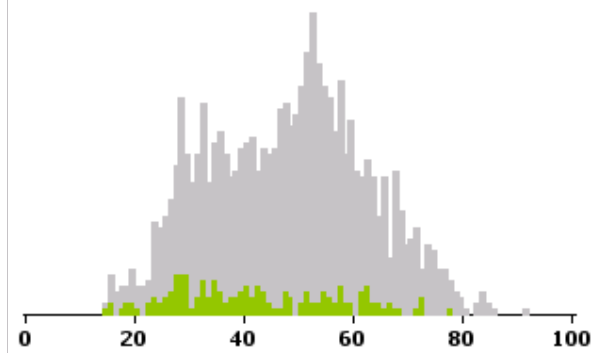
Bestand in Verkehr:
1.500 Fahrzeuge (natürliche Halter)

Frauen: 20,33%
Männer: 79,67%

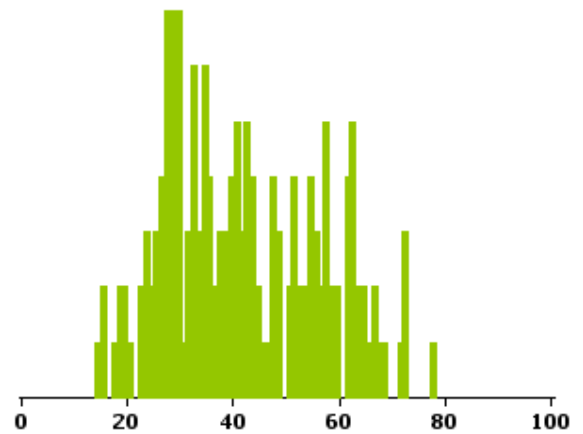


Nach Fahrzeugalter (gestapeltes Diagramm):

■ bis 12 Mt. ■ älter als 12 Mt.



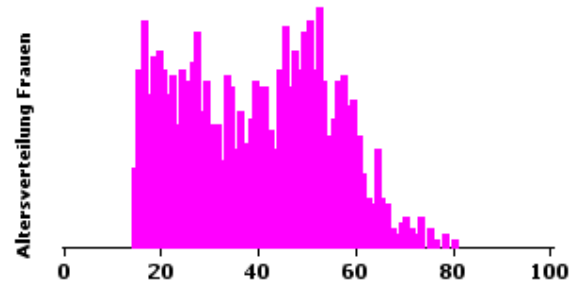
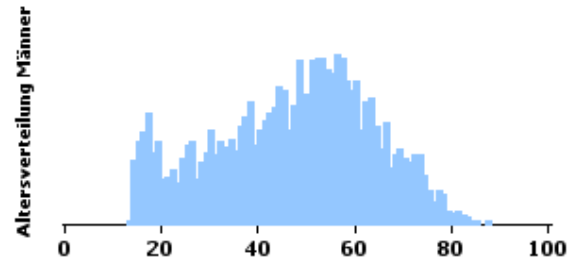
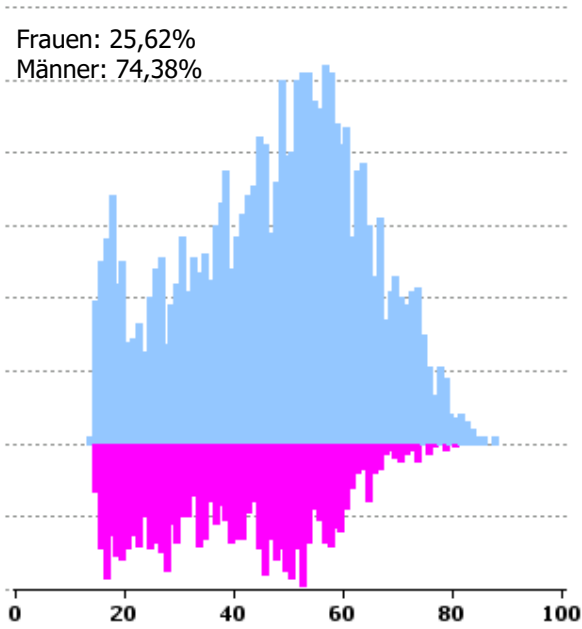
Bestand in Verkehr bis 12 Mt.:
158 Fahrzeuge (natürliche Halter)



PEUGEOT

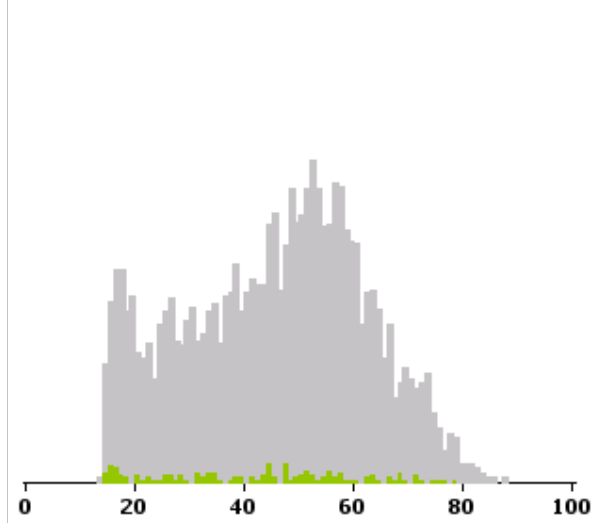
(Roller)

Bestand in Verkehr:
5.090 Fahrzeuge (natürliche Halter)

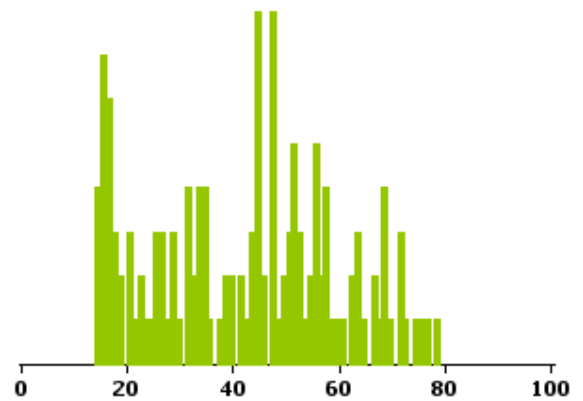


Nach Fahrzeugalter (gestapeltes Diagramm):

■ bis 12 Mt. ■ älter als 12 Mt.



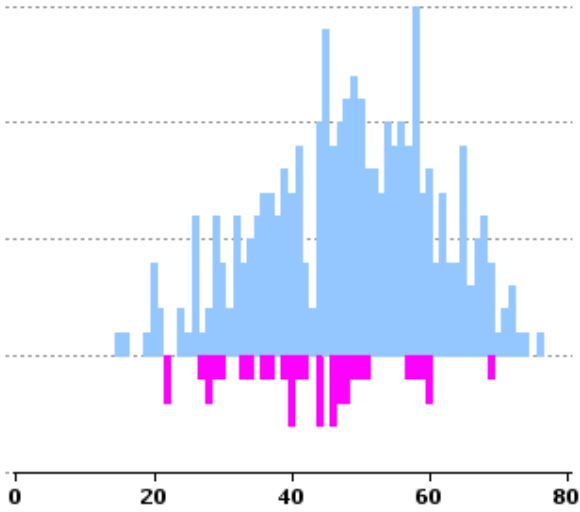
Bestand in Verkehr bis 12 Mt.:
138 Fahrzeuge (natürliche Halter)



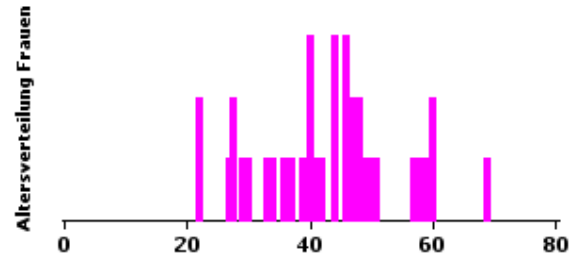
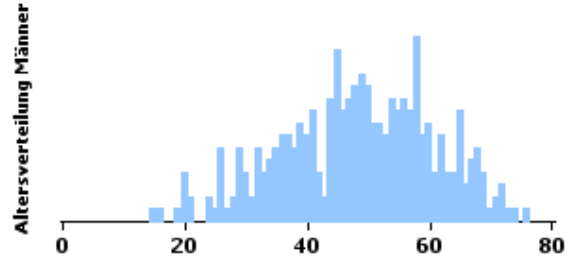
SILENCE

(Roller)

Frauen: 9,92%
Männer: 90,08%

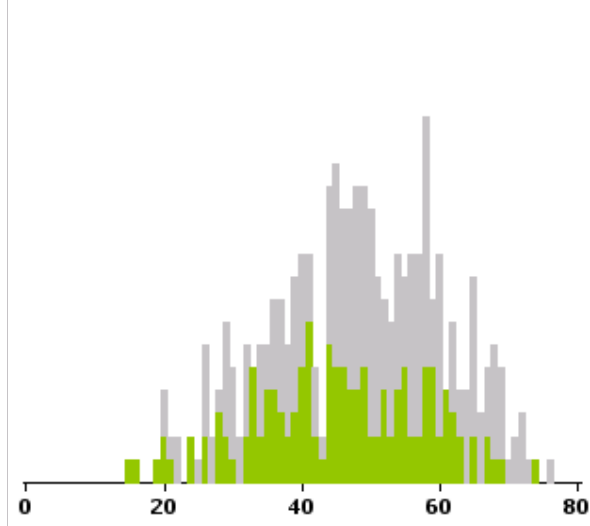


Bestand in Verkehr:
363 Fahrzeuge (natürliche Halter)

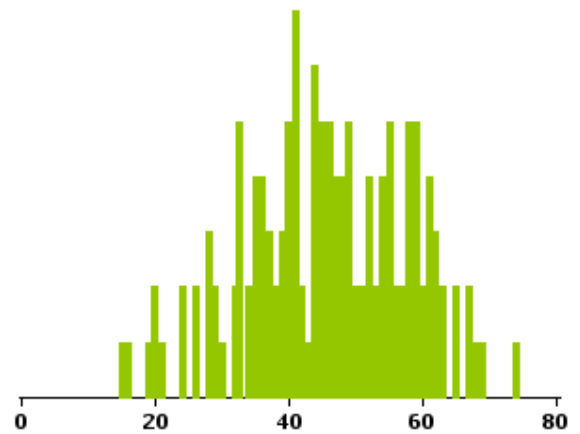


Nach Fahrzeugalter (gestapeltes Diagramm):

■ bis 12 Mt. ■ älter als 12 Mt.



Bestand in Verkehr bis 12 Mt.:
136 Fahrzeuge (natürliche Halter)

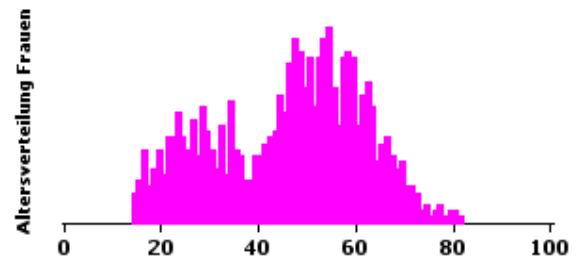
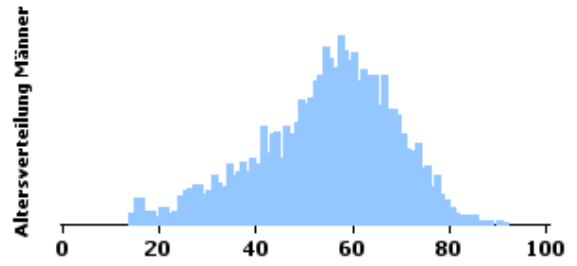
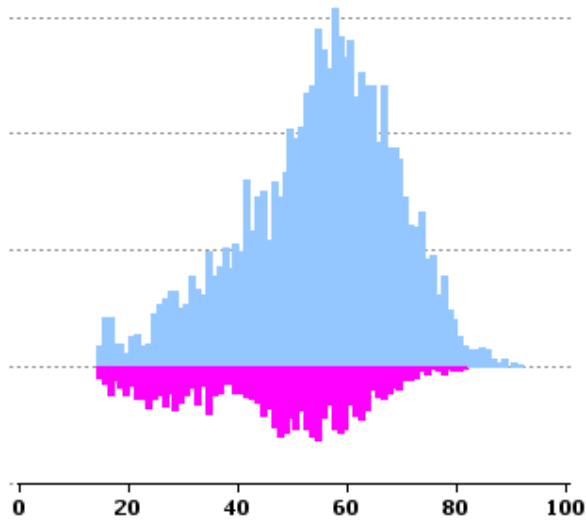


SUZUKI

(Roller)

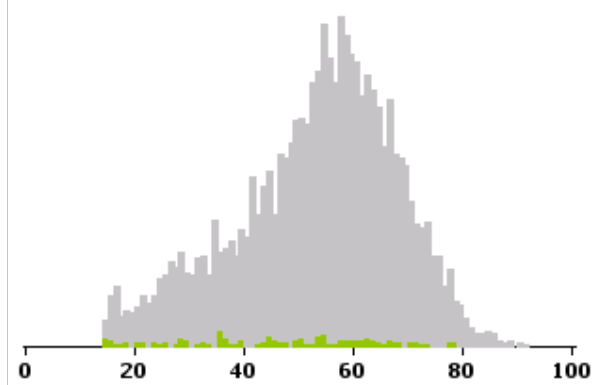
Bestand in Verkehr:
5.288 Fahrzeuge (natürliche Halter)

Frauen: 17,76%
Männer: 82,24%

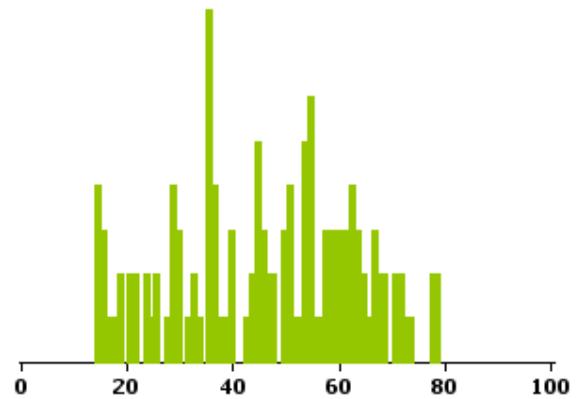


Nach Fahrzeugalter (gestapeltes Diagramm):

■ bis 12 Mt. ■ älter als 12 Mt.



Bestand in Verkehr bis 12 Mt.:
128 Fahrzeuge (natürliche Halter)

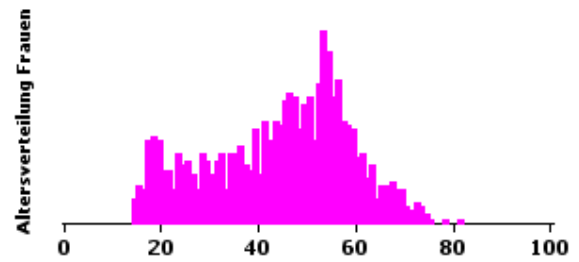
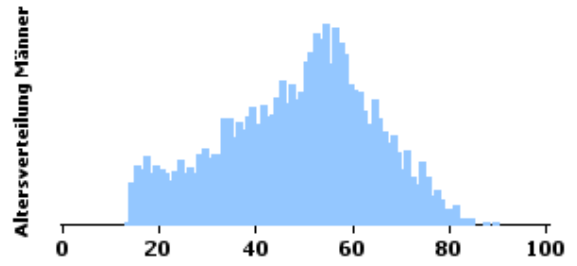
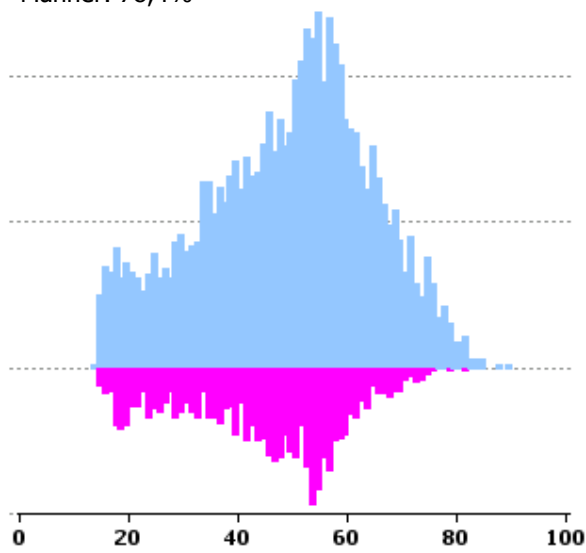


APRILIA

(Roller)

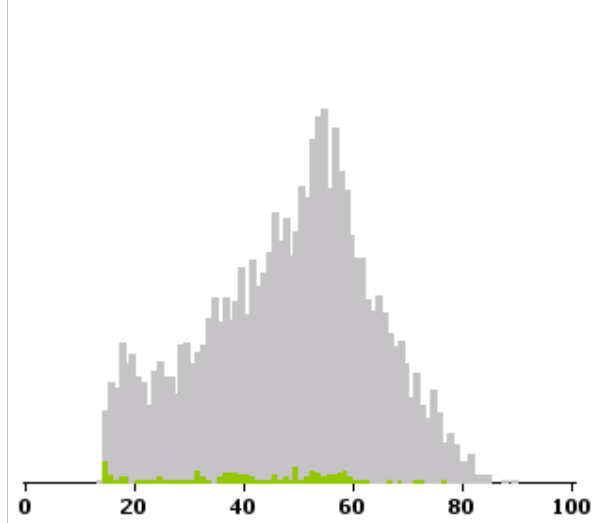
Bestand in Verkehr:
4.921 Fahrzeuge (natürliche Halter)

Frauen: 21,6%
Männer: 78,4%

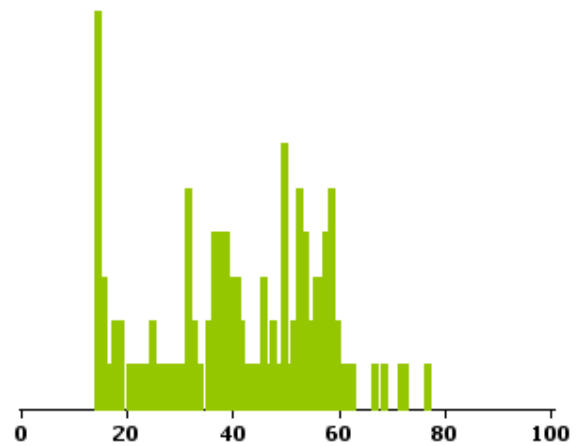


Nach Fahrzeugalter (gestapeltes Diagramm):

■ bis 12 Mt. ■ älter als 12 Mt.



Bestand in Verkehr bis 12 Mt.:
114 Fahrzeuge (natürliche Halter)

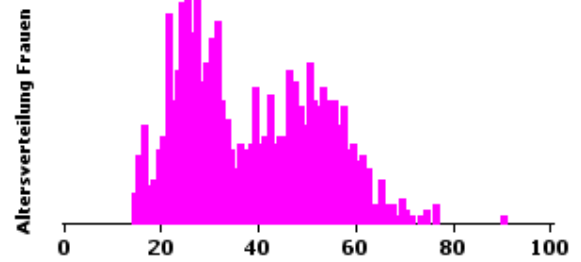
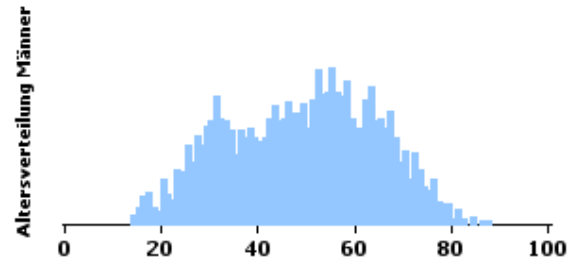
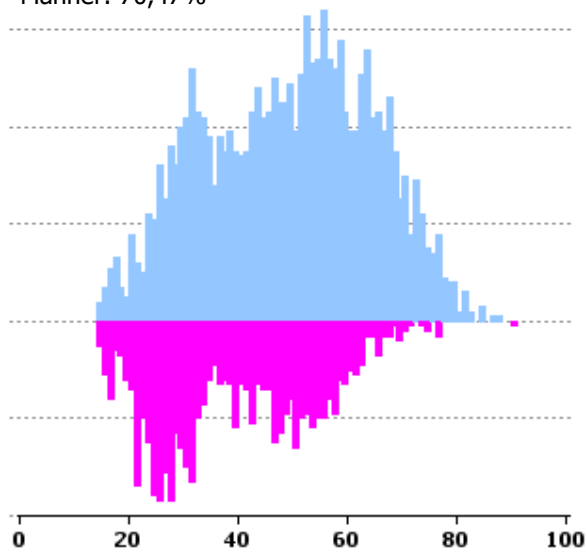


VENGO

(Roller)

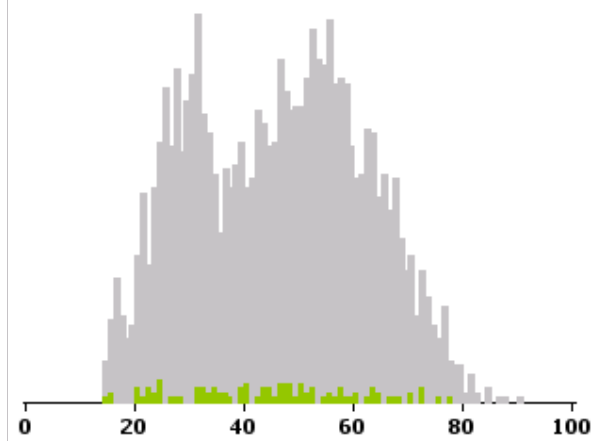
Bestand in Verkehr:
3.197 Fahrzeuge (natürliche Halter)

Frauen: 29,53%
Männer: 70,47%

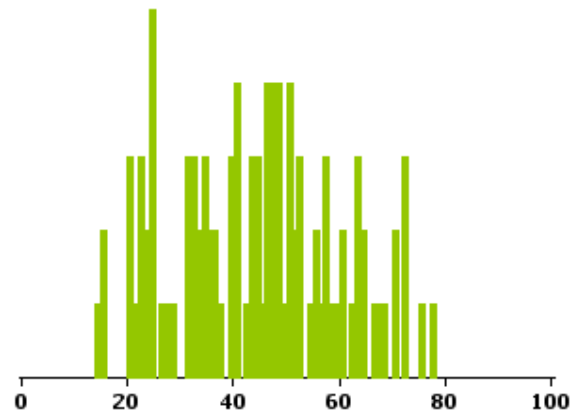


Nach Fahrzeugalter (gestapeltes Diagramm):

■ bis 12 Mt. ■ älter als 12 Mt.



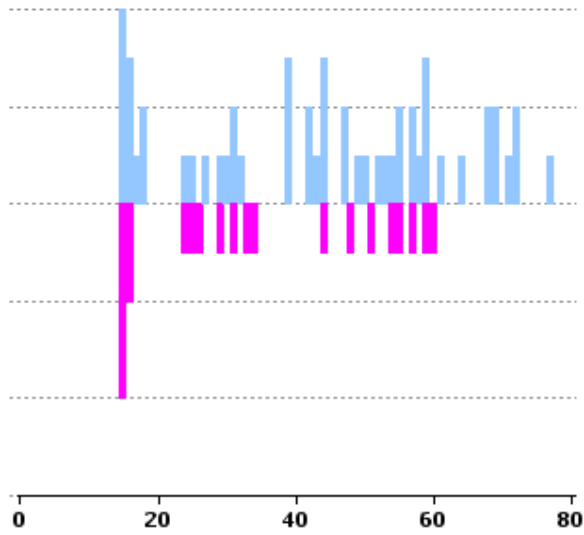
Bestand in Verkehr bis 12 Mt.:
100 Fahrzeuge (natürliche Halter)



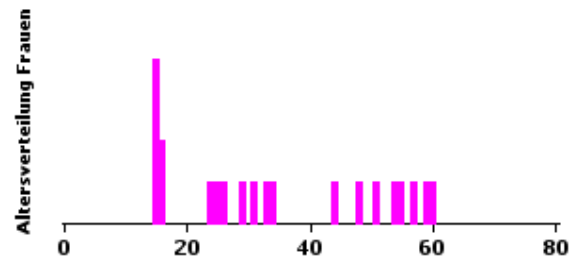
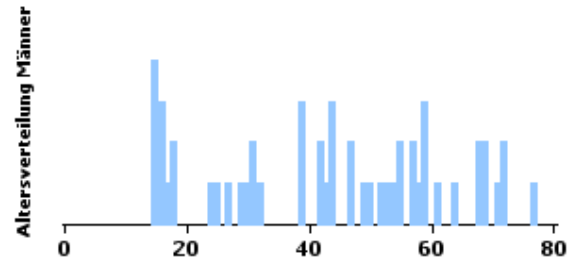
MOTRON

(Roller)

Frauen: 28,77%
Männer: 71,23%

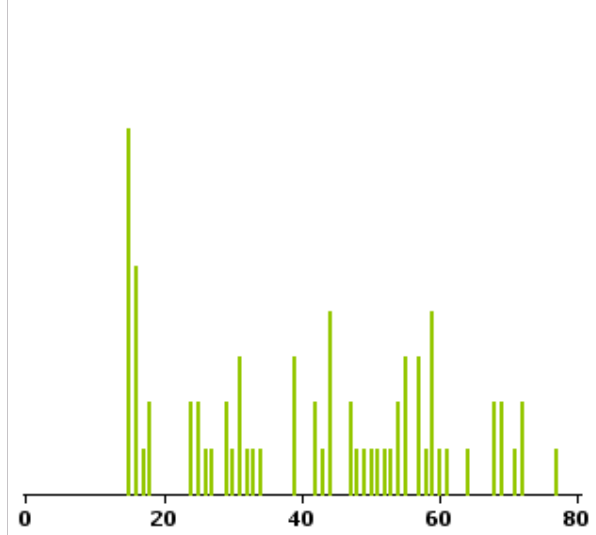


Bestand in Verkehr:
73 Fahrzeuge (natürliche Halter)

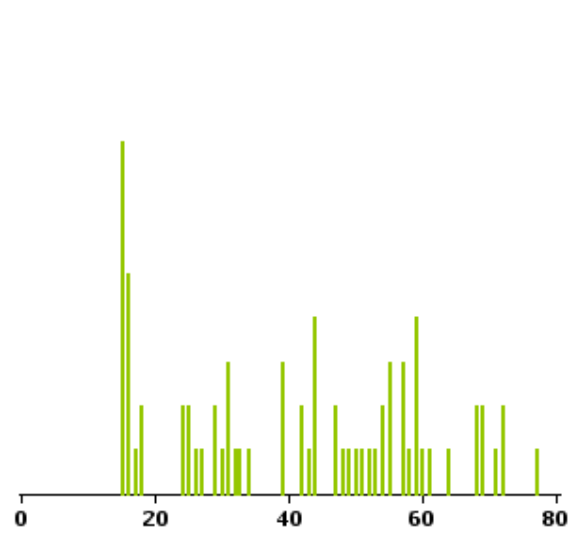


Nach Fahrzeugalter (gestapeltes Diagramm):

■ bis 12 Mt.



Bestand in Verkehr bis 12 Mt.:
73 Fahrzeuge (natürliche Halter)

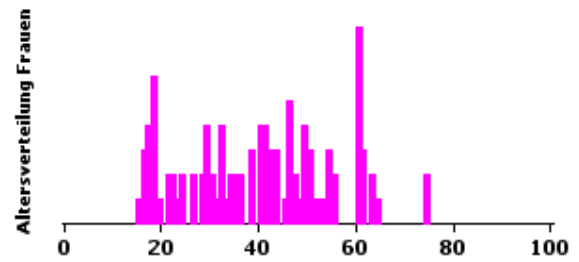
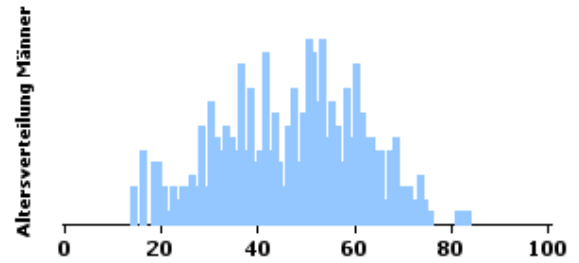
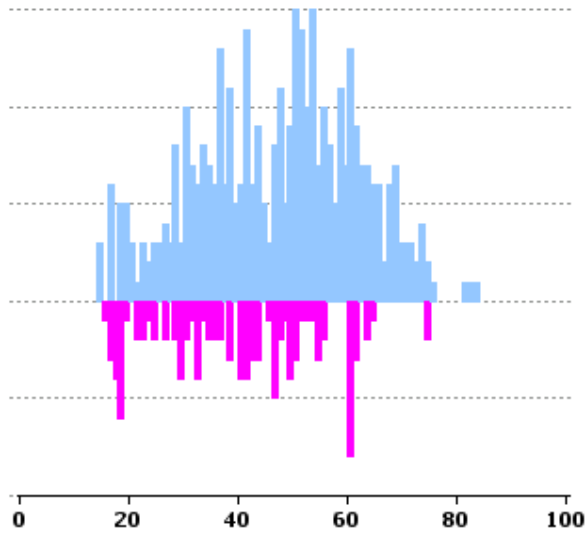


NIU

(Roller)

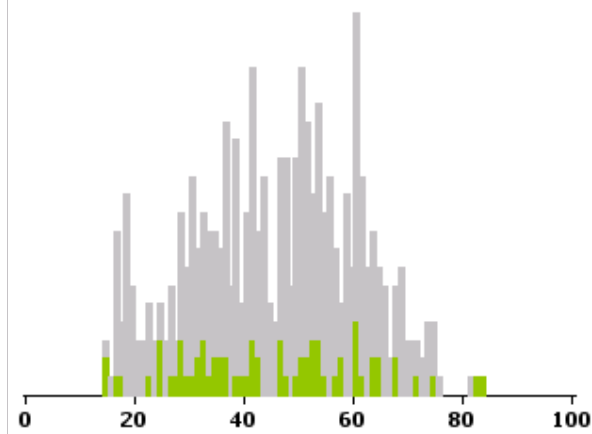
Bestand in Verkehr:
494 Fahrzeuge (natürliche Halter)

Frauen: 20,45%
Männer: 79,55%

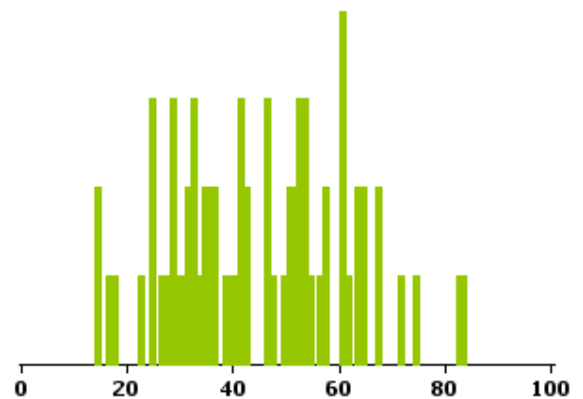


Nach Fahrzeugalter (gestapeltes Diagramm):

■ bis 12 Mt. ■ älter als 12 Mt.



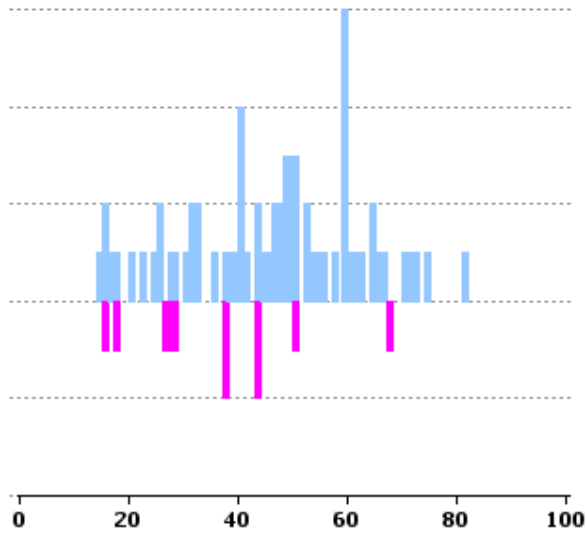
Bestand in Verkehr bis 12 Mt.:
69 Fahrzeuge (natürliche Halter)



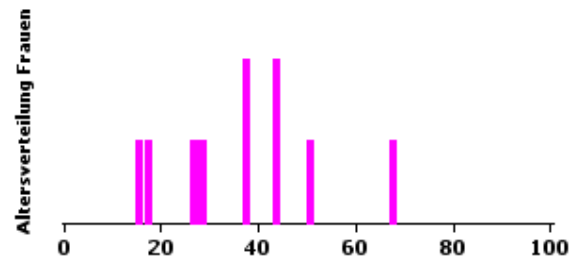
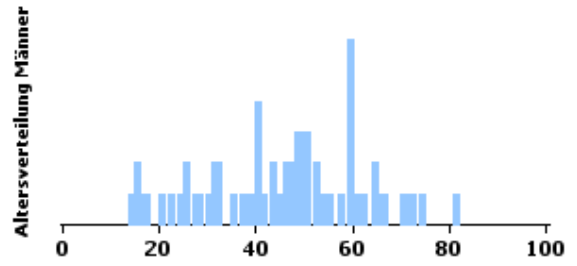
ZONTES

(Roller)

Frauen: 14,1%
Männer: 85,9%

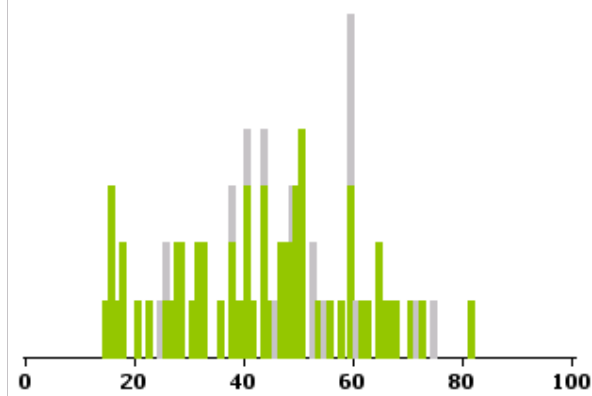


Bestand in Verkehr:
78 Fahrzeuge (natürliche Halter)

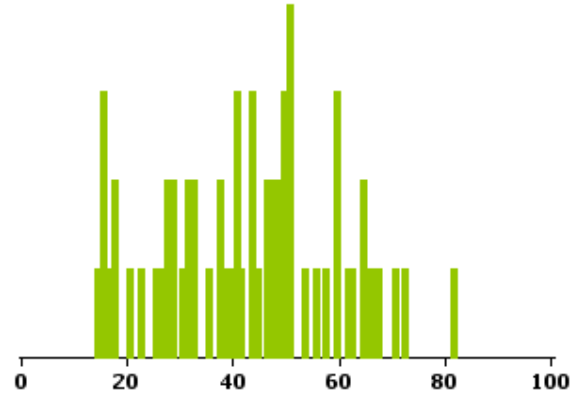


Nach Fahrzeugalter (gestapeltes Diagramm):

■ bis 12 Mt. ■ älter als 12 Mt.



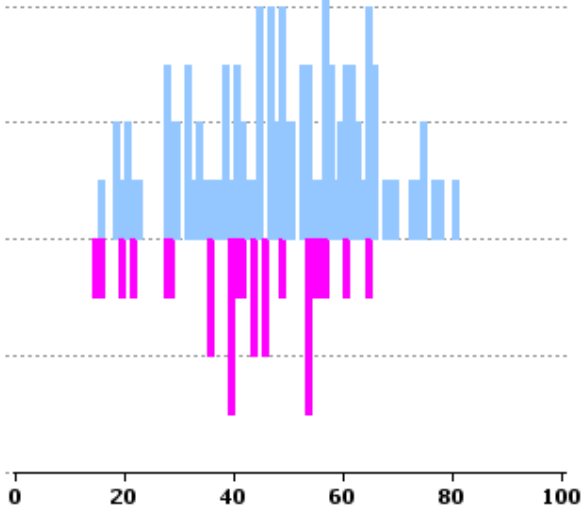
Bestand in Verkehr bis 12 Mt.:
62 Fahrzeuge (natürliche Halter)



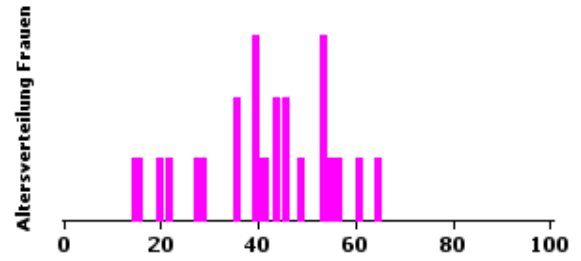
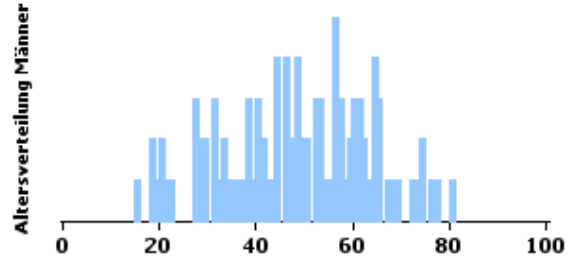
SUNRA

(Roller)

Frauen: 20,8%
Männer: 79,2%

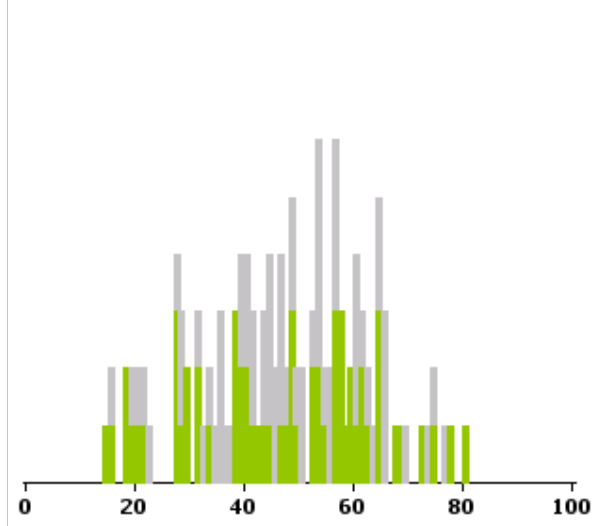


Bestand in Verkehr:
125 Fahrzeuge (natürliche Halter)

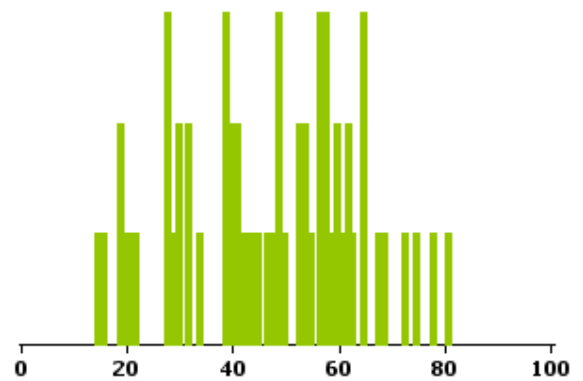


Nach Fahrzeugalter (gestapeltes Diagramm):

■ bis 12 Mt. ■ älter als 12 Mt.



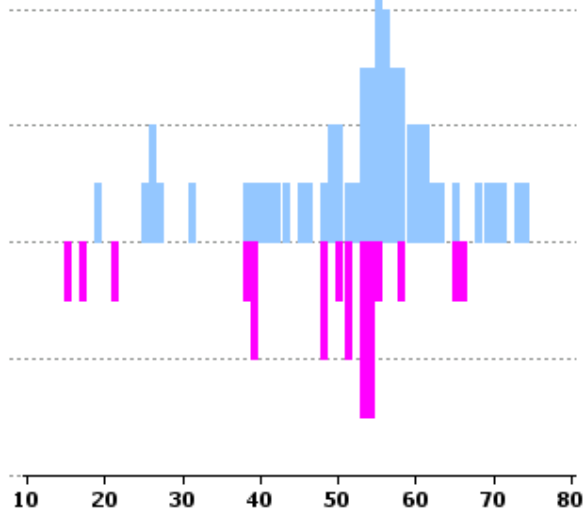
Bestand in Verkehr bis 12 Mt.:
60 Fahrzeuge (natürliche Halter)



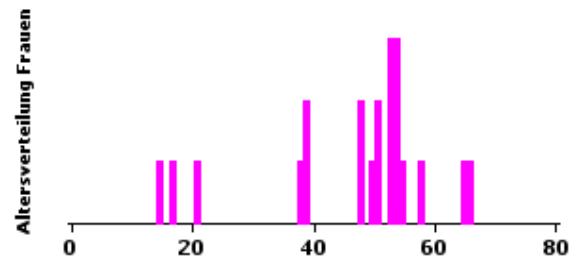
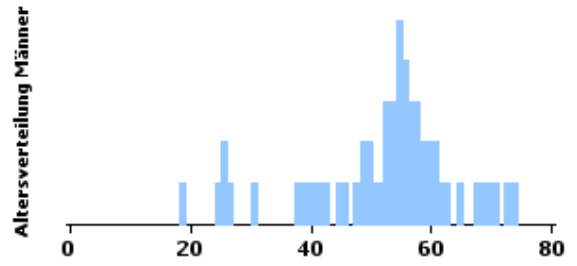
TISTO

(Roller)

Frauen: 26,92%
Männer: 73,08%

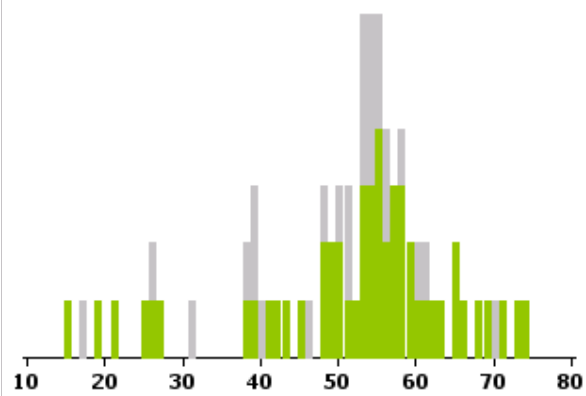


Bestand in Verkehr:
78 Fahrzeuge (natürliche Halter)

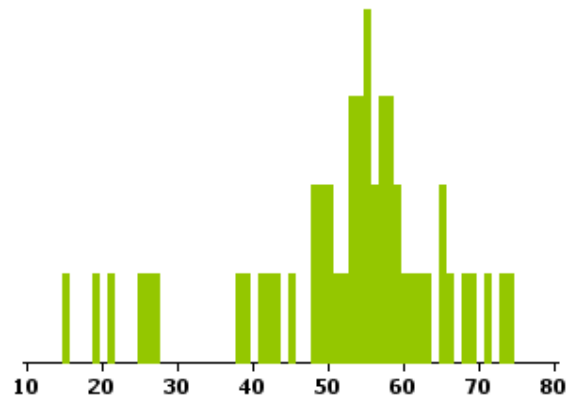


Nach Fahrzeugalter (gestapeltes Diagramm):

■ bis 12 Mt. ■ älter als 12 Mt.

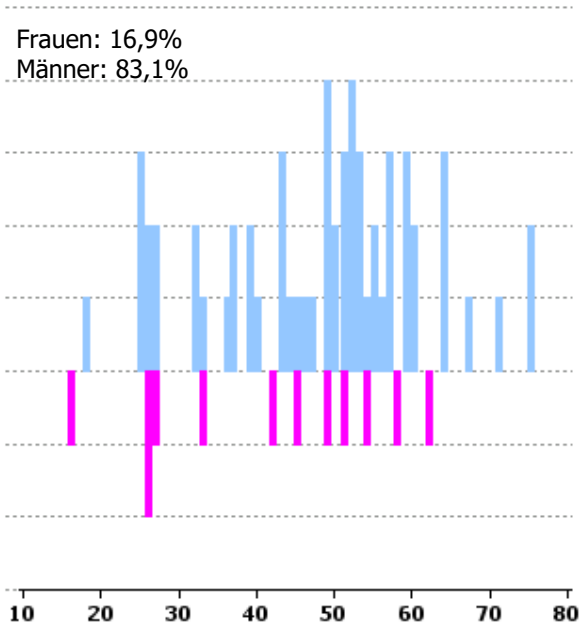


Bestand in Verkehr bis 12 Mt.:
52 Fahrzeuge (natürliche Halter)

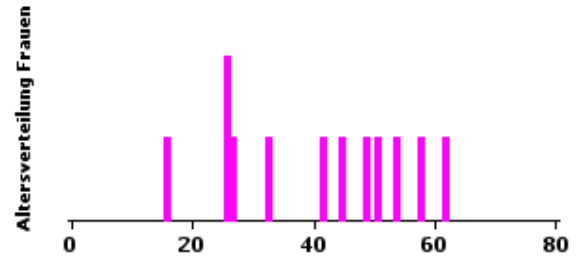
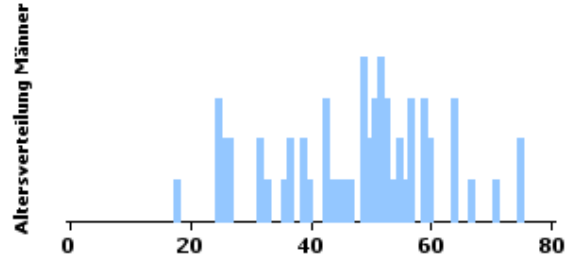


HORWIN

(Roller)

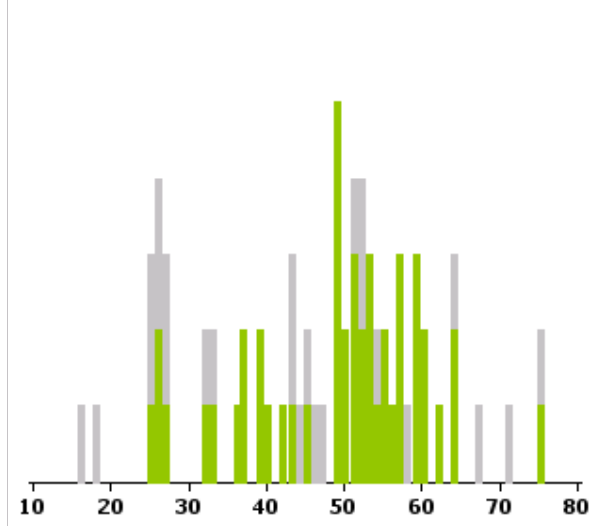


Bestand in Verkehr:
71 Fahrzeuge (natürliche Halter)



Nach Fahrzeugalter (gestapeltes Diagramm):

■ bis 12 Mt. ■ älter als 12 Mt.



Bestand in Verkehr bis 12 Mt.:
46 Fahrzeuge (natürliche Halter)

