



## Register IVZ-Fahrzeuge

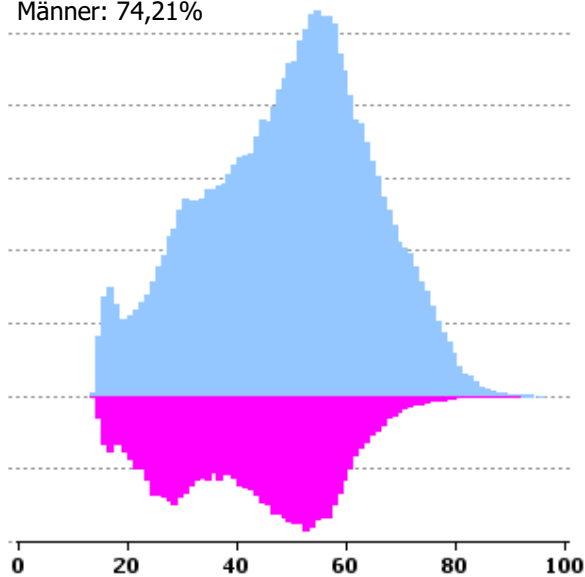
# Rollerbestand Altersverteilung der Halter nach Marke

Datenstand 31.05.2023, Fahrzeuge in Verkehr.  
Fahrzeugalter seit Erstinverkehrsetzung auf ganze Monate abgerundet.  
Ohne Fahrzeuge mit Halterart juristisch oder unbekannt.  
Marken absteigend sortiert nach Bestand bis Fahrzeugalter 12 Monate.

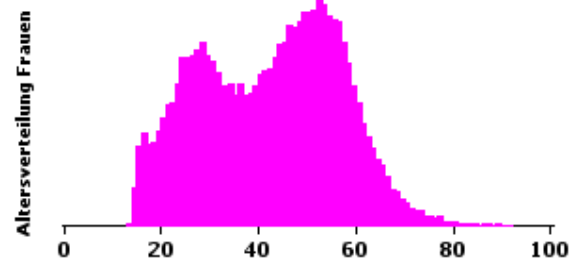
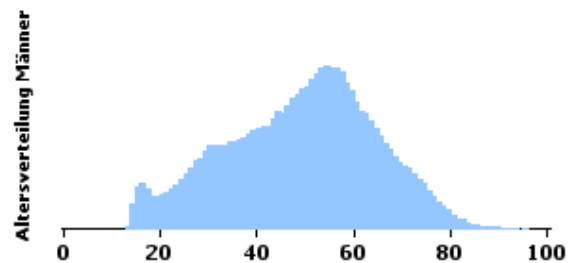
\* Roller: Karosserieform 'Roller 285' (Felder 25 im Fahrzeugausweis).

### Alle Marken

Frauen: 25,79%  
Männer: 74,21%

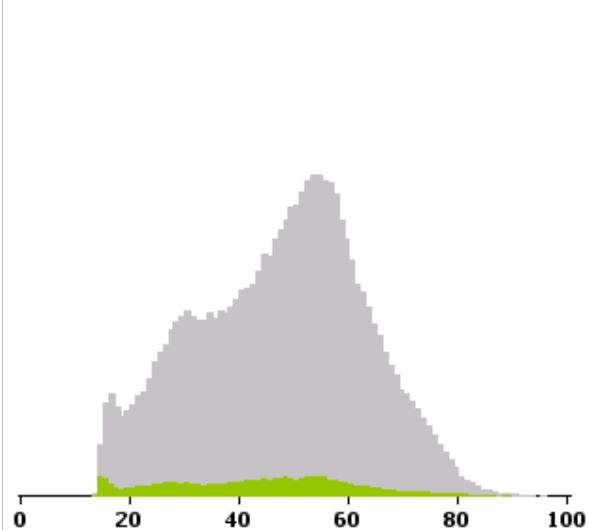


Bestand in Verkehr:  
251.648 Fahrzeuge (natürliche Halter)

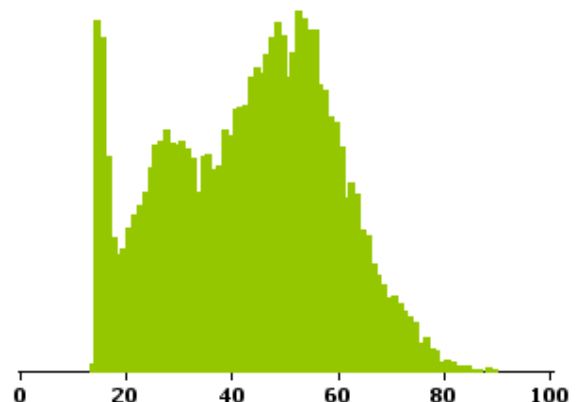


### Nach Fahrzeugalter (gestapeltes Diagramm):

■ bis 12 Mt. ■ älter als 12 Mt.



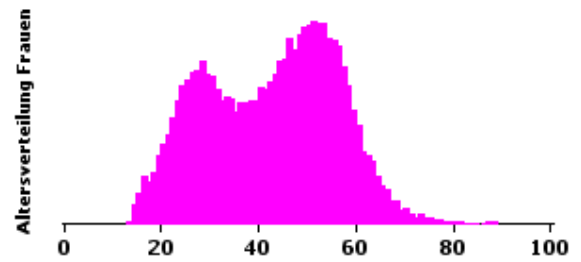
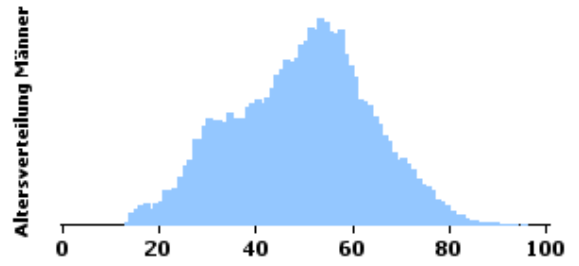
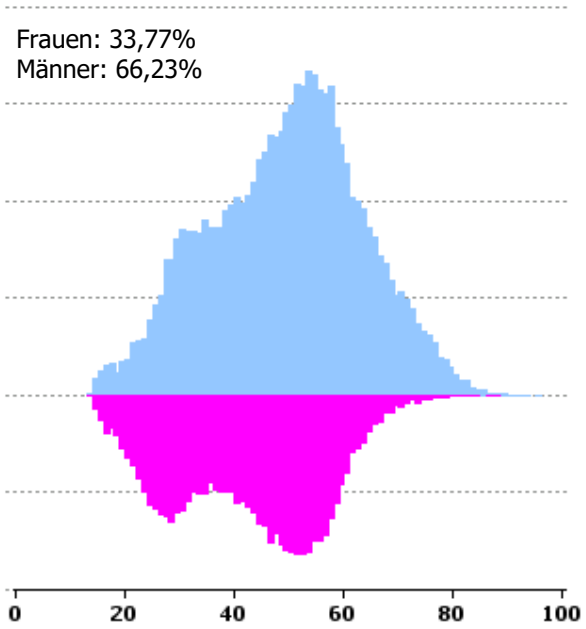
Bestand in Verkehr bis 12 Mt.:  
15.184 Fahrzeuge (natürliche Halter)



# PIAGGIO

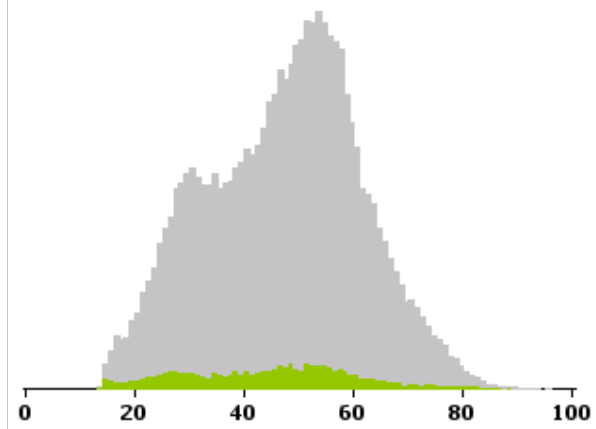
(Roller)

Bestand in Verkehr:  
81.006 Fahrzeuge (natürliche Halter)

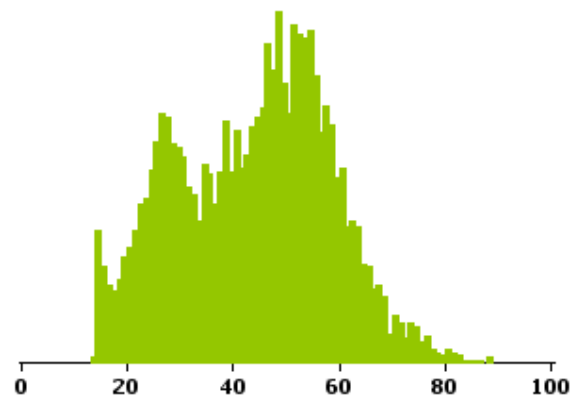


Nach Fahrzeugalter (gestapeltes Diagramm):

■ bis 12 Mt. ■ älter als 12 Mt.



Bestand in Verkehr bis 12 Mt.:  
5.006 Fahrzeuge (natürliche Halter)

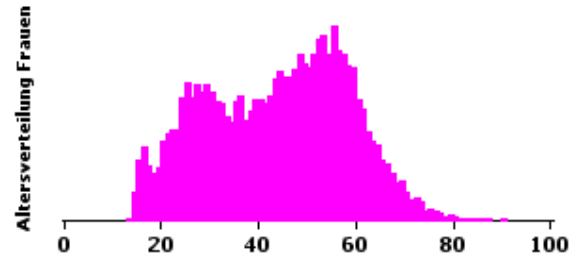
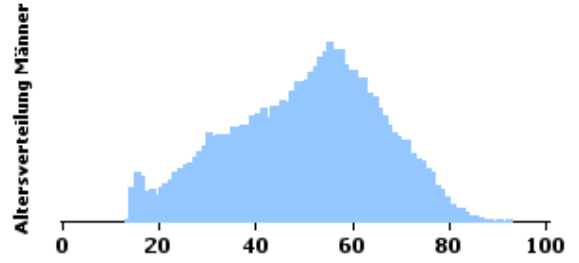
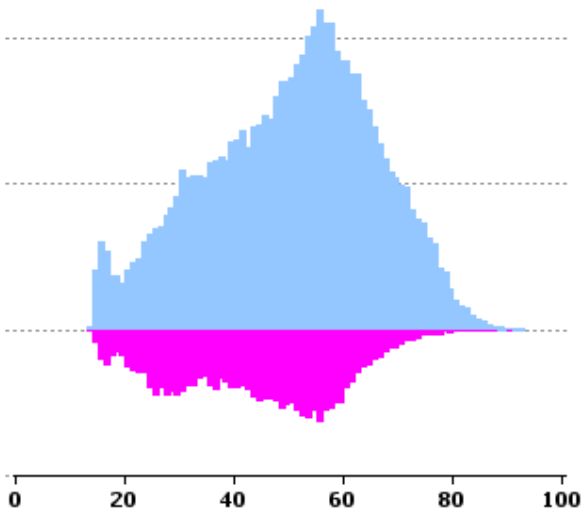


# HONDA

(Roller)

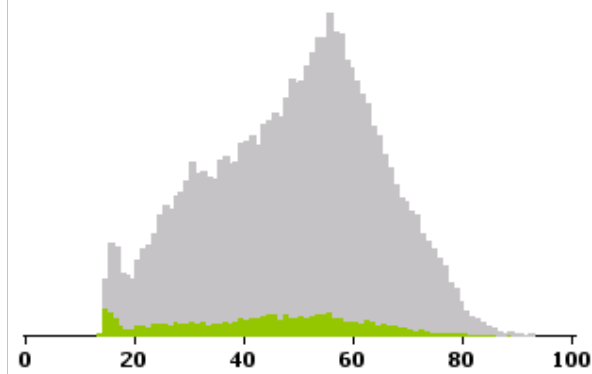
Bestand in Verkehr:  
48.930 Fahrzeuge (natürliche Halter)

Frauen: 21,77%  
Männer: 78,23%

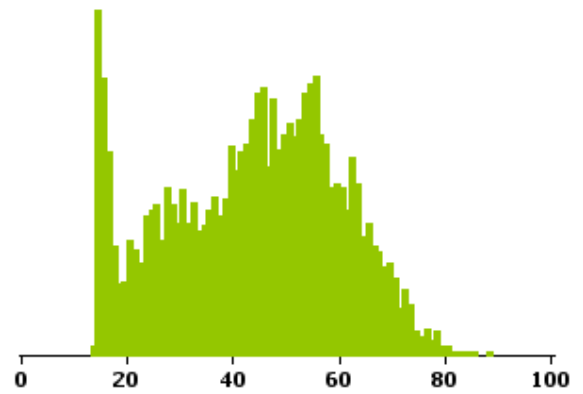


Nach Fahrzeugalter (gestapeltes Diagramm):

■ bis 12 Mt. ■ älter als 12 Mt.



Bestand in Verkehr bis 12 Mt.:  
3.436 Fahrzeuge (natürliche Halter)

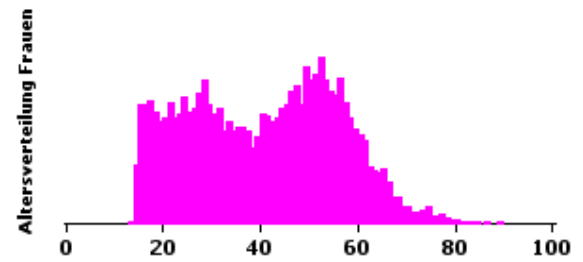
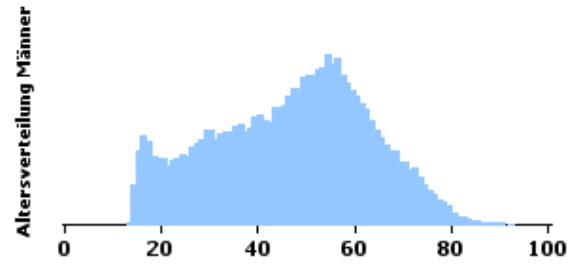
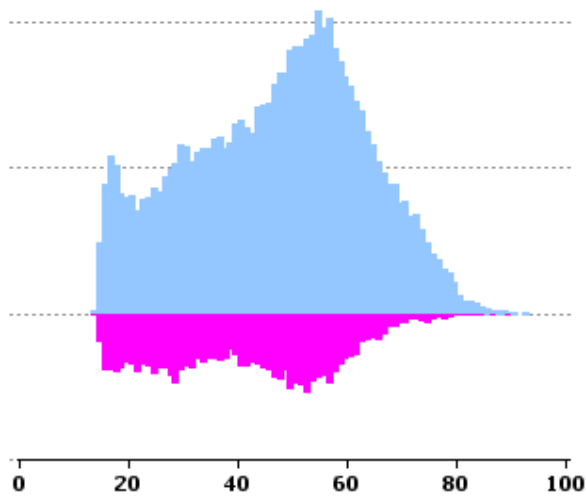


# YAMAHA

(Roller)

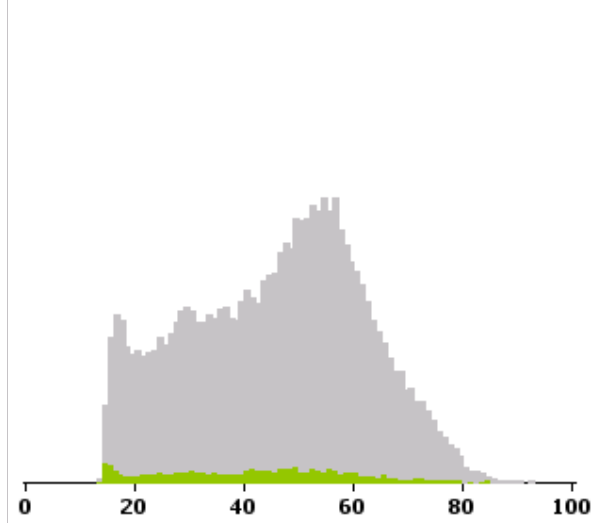
Bestand in Verkehr:  
47.497 Fahrzeuge (natürliche Halter)

Frauen: 20,25%  
Männer: 79,75%

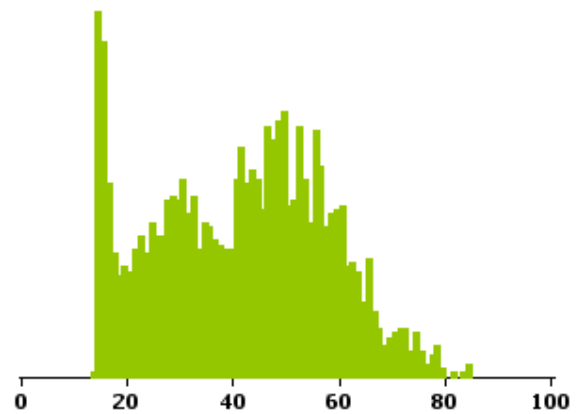


Nach Fahrzeugalter (gestapeltes Diagramm):

■ bis 12 Mt. ■ älter als 12 Mt.



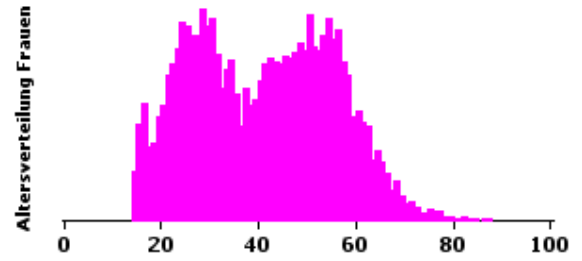
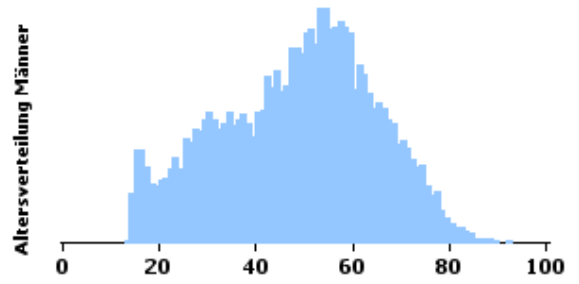
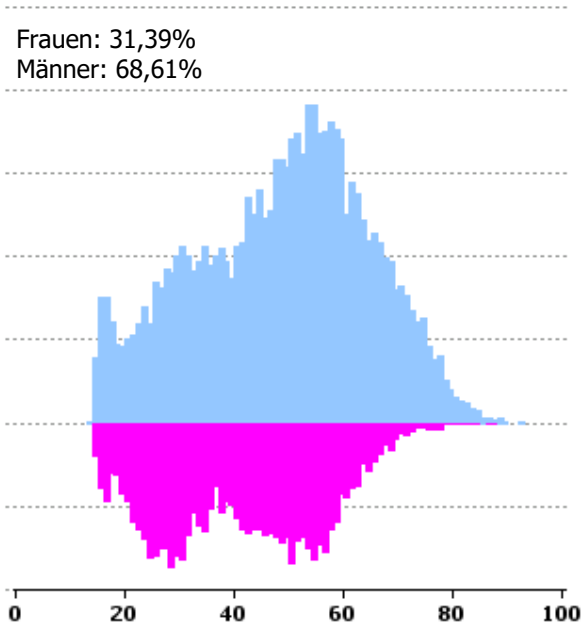
Bestand in Verkehr bis 12 Mt.:  
2.158 Fahrzeuge (natürliche Halter)



# SYM

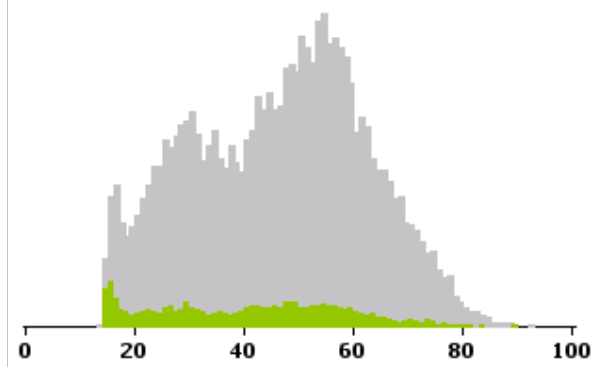
(Roller)

Bestand in Verkehr:  
20.092 Fahrzeuge (natürliche Halter)

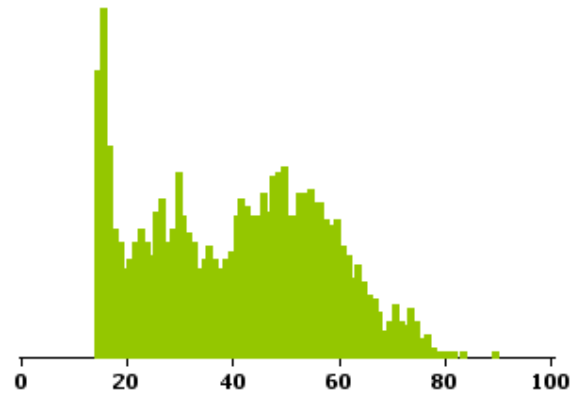


Nach Fahrzeugalter (gestapeltes Diagramm):

■ bis 12 Mt. ■ älter als 12 Mt.



Bestand in Verkehr bis 12 Mt.:  
1.718 Fahrzeuge (natürliche Halter)

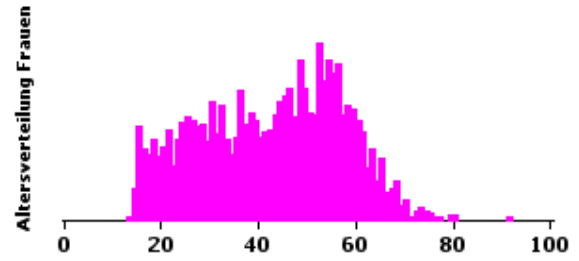
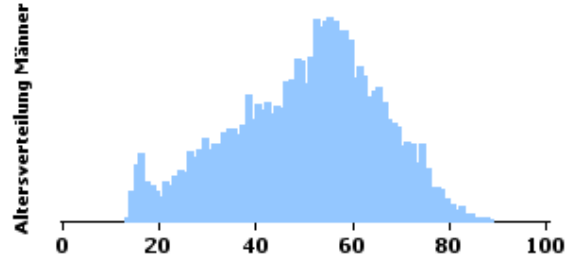
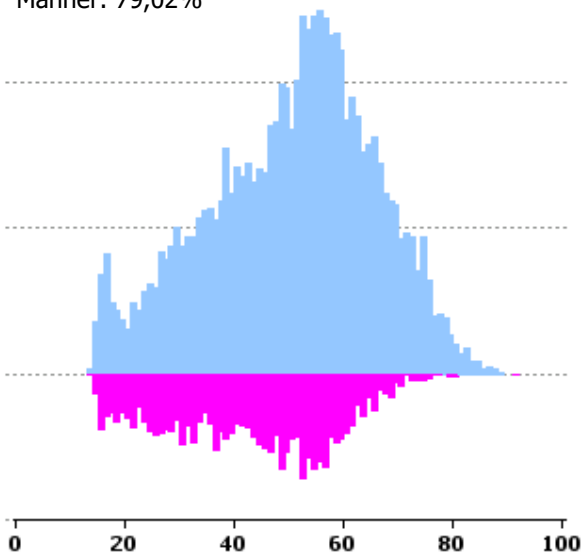


# KYMCO

(Roller)

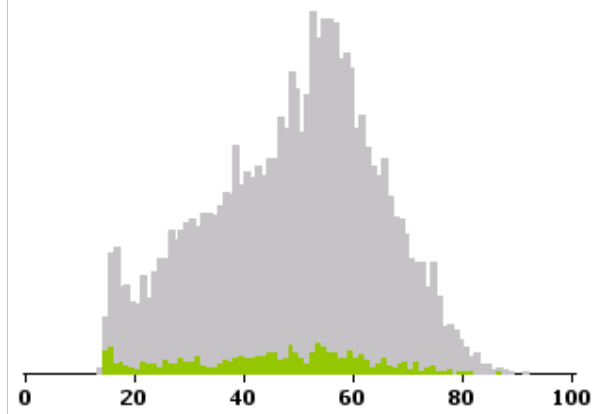
Bestand in Verkehr:  
10.353 Fahrzeuge (natürliche Halter)

Frauen: 20,98%  
Männer: 79,02%

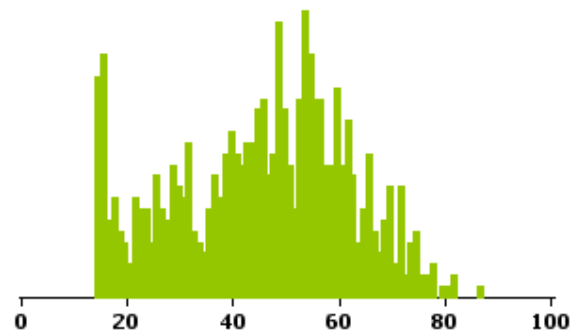


Nach Fahrzeugalter (gestapeltes Diagramm):

■ bis 12 Mt. ■ älter als 12 Mt.

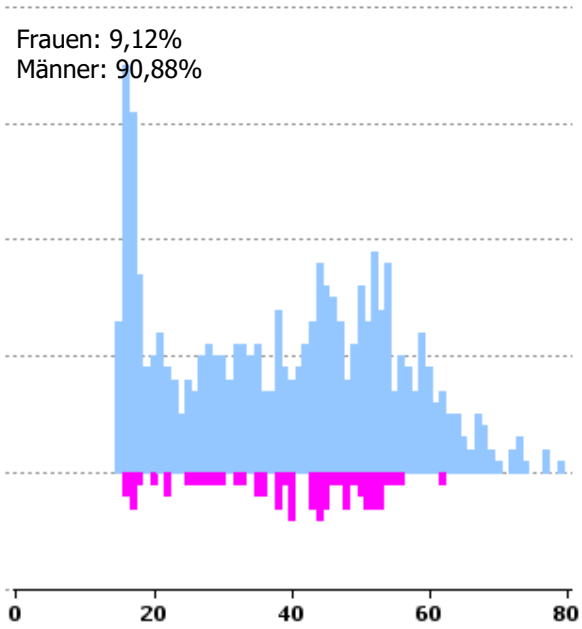


Bestand in Verkehr bis 12 Mt.:  
693 Fahrzeuge (natürliche Halter)

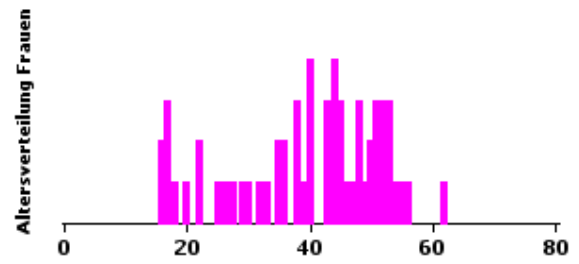
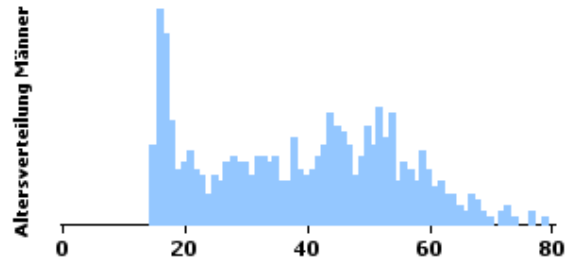


# WOTTAN

(Roller)

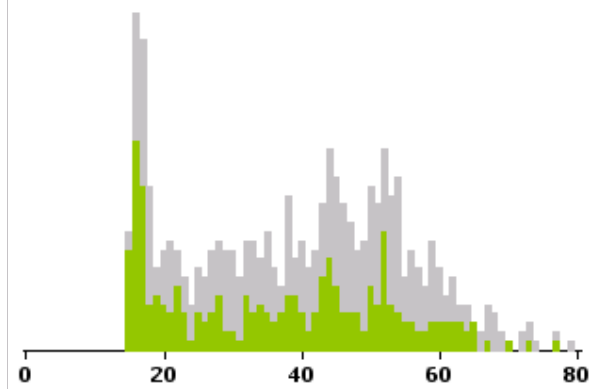


Bestand in Verkehr:  
658 Fahrzeuge (natürliche Halter)

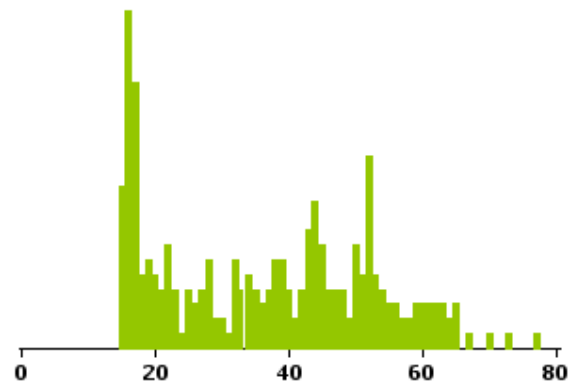


Nach Fahrzeugalter (gestapeltes Diagramm):

■ bis 12 Mt. ■ älter als 12 Mt.



Bestand in Verkehr bis 12 Mt.:  
261 Fahrzeuge (natürliche Halter)

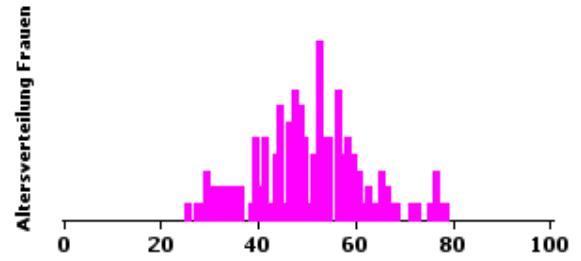
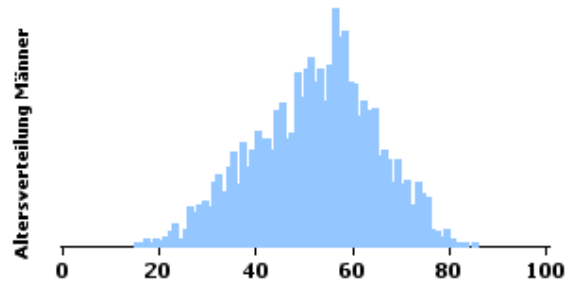
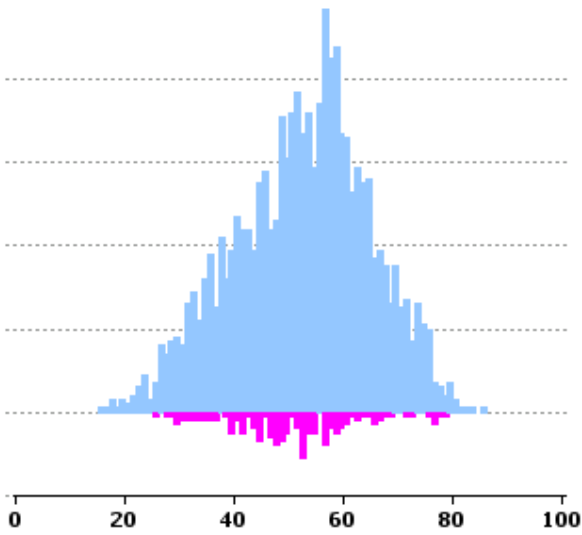


# BMW

(Roller)

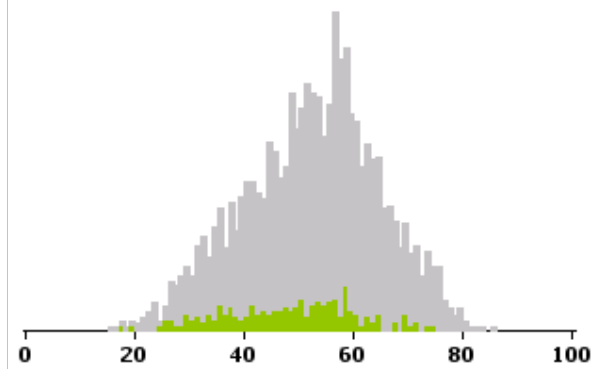
Bestand in Verkehr:  
2.443 Fahrzeuge (natürliche Halter)

Frauen: 5,81%  
Männer: 94,19%

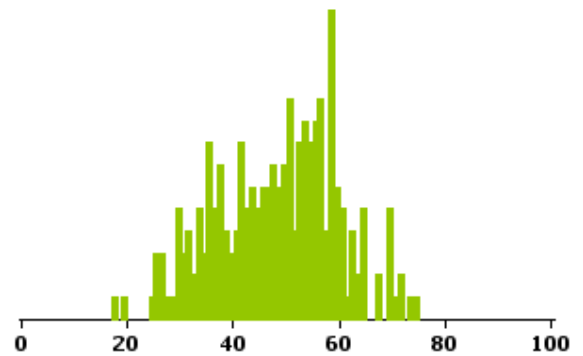


Nach Fahrzeugalter (gestapeltes Diagramm):

■ bis 12 Mt. ■ älter als 12 Mt.



Bestand in Verkehr bis 12 Mt.:  
231 Fahrzeuge (natürliche Halter)



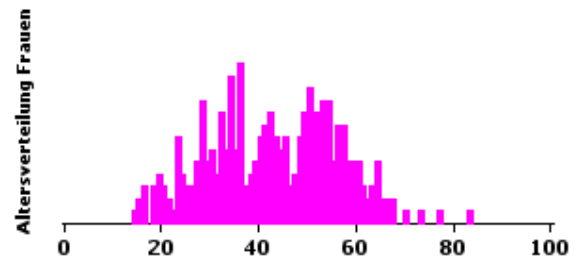
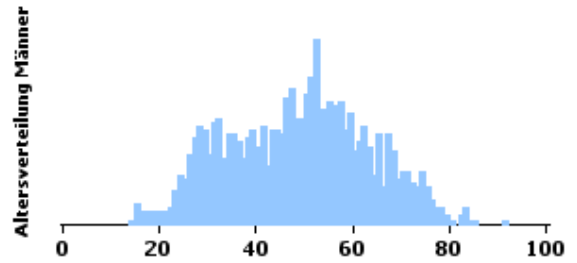
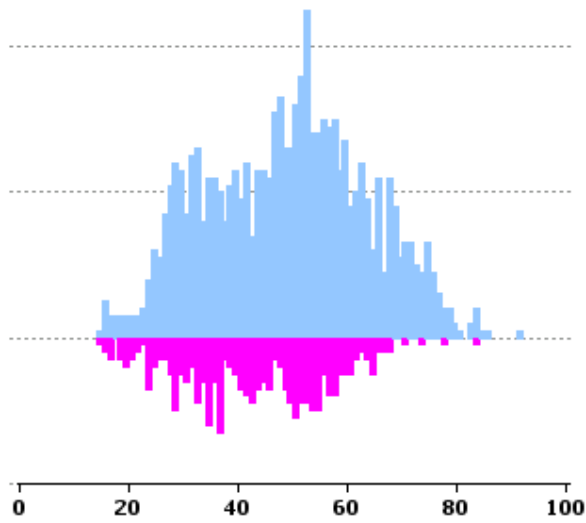


# LAMBRETTA

(Roller)

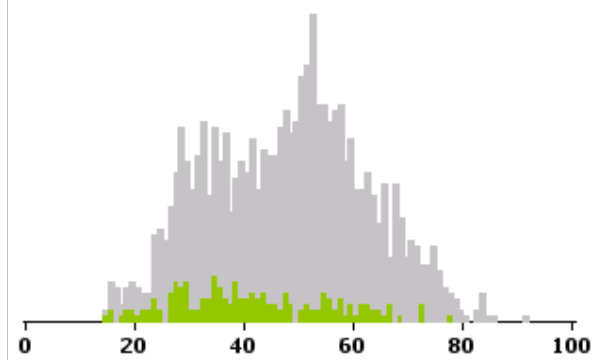
Bestand in Verkehr:  
1.468 Fahrzeuge (natürliche Halter)

Frauen: 20,37%  
Männer: 79,63%

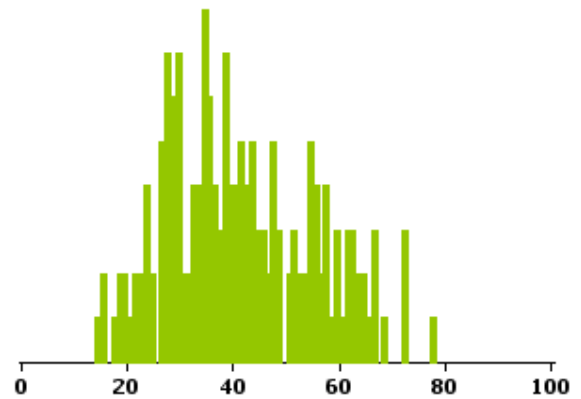


Nach Fahrzeugalter (gestapeltes Diagramm):

■ bis 12 Mt. ■ älter als 12 Mt.



Bestand in Verkehr bis 12 Mt.:  
170 Fahrzeuge (natürliche Halter)

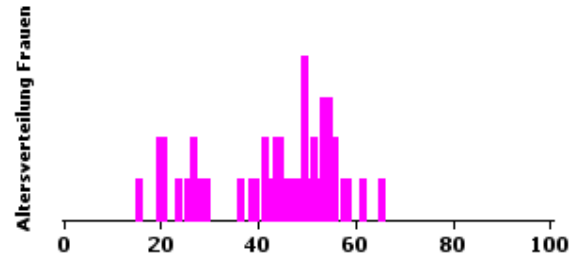
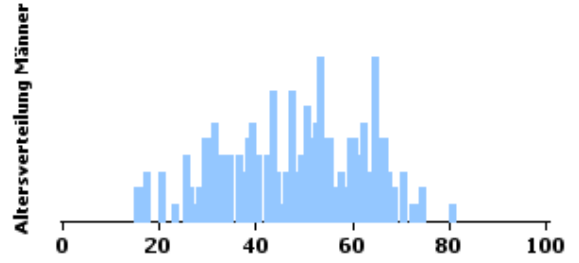
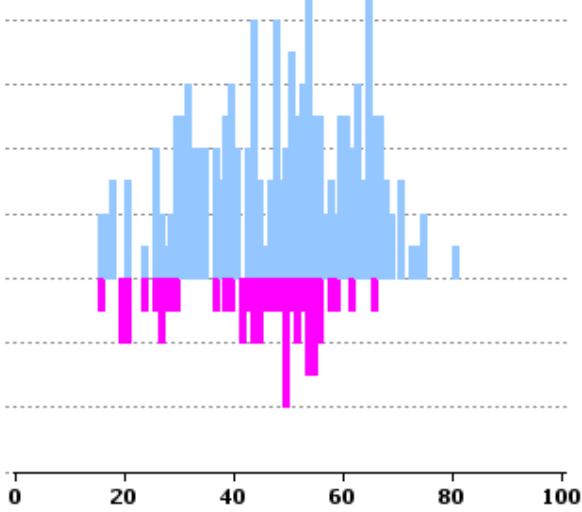


# EFUN

(Roller)

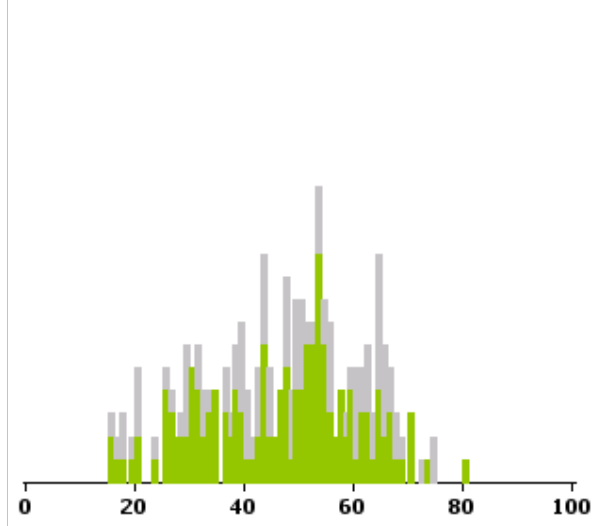
Bestand in Verkehr:  
251 Fahrzeuge (natürliche Halter)

Frauen: 18,33%  
Männer: 81,67%

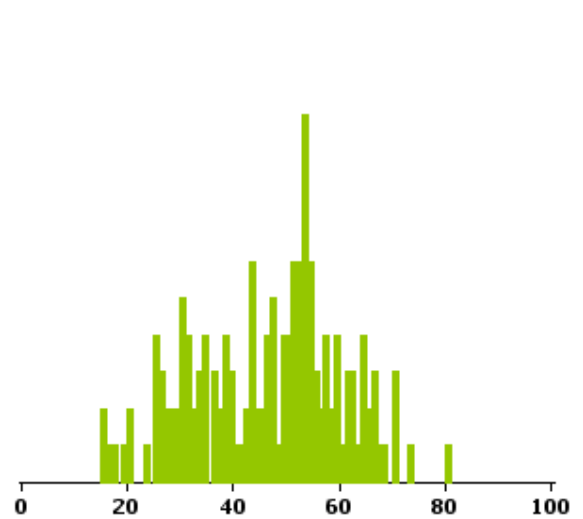


Nach Fahrzeugalter (gestapeltes Diagramm):

■ bis 12 Mt. ■ älter als 12 Mt.



Bestand in Verkehr bis 12 Mt.:  
150 Fahrzeuge (natürliche Halter)

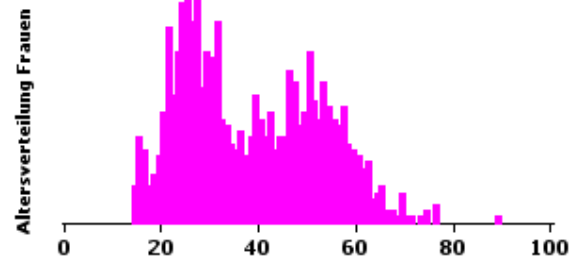
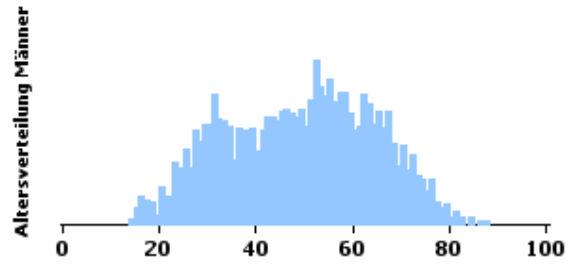
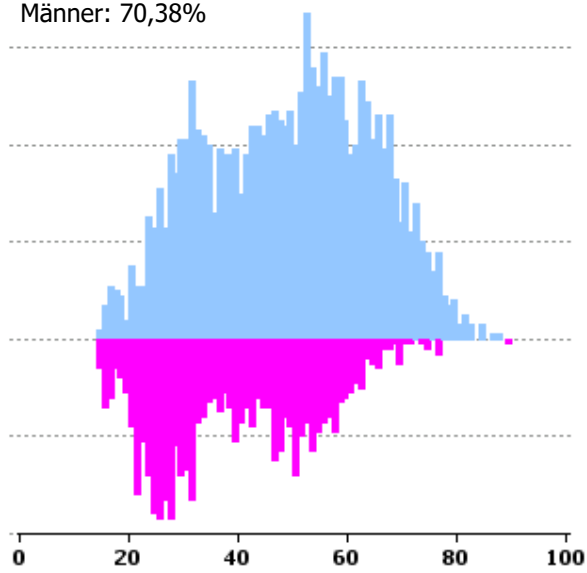


# VENGO

(Roller)

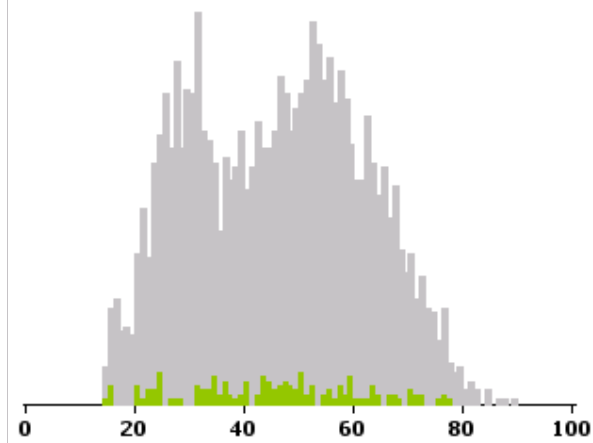
Bestand in Verkehr:  
3.197 Fahrzeuge (natürliche Halter)

Frauen: 29,62%  
Männer: 70,38%

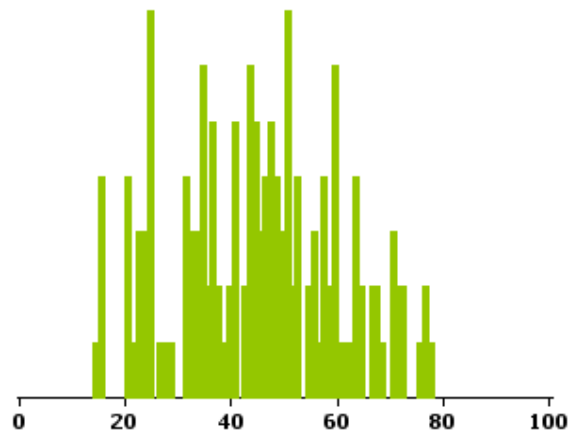


Nach Fahrzeugalter (gestapeltes Diagramm):

■ bis 12 Mt. ■ älter als 12 Mt.



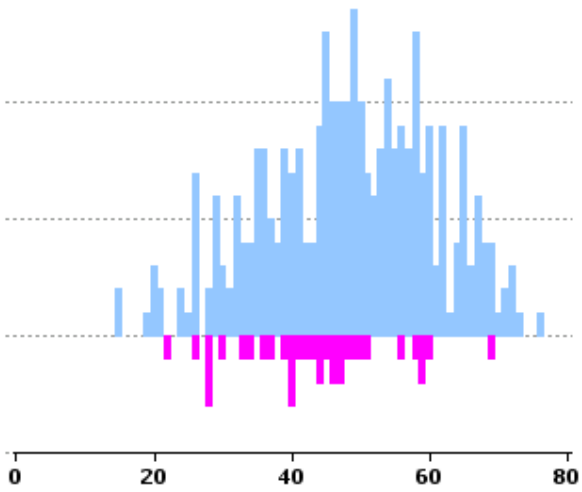
Bestand in Verkehr bis 12 Mt.:  
147 Fahrzeuge (natürliche Halter)



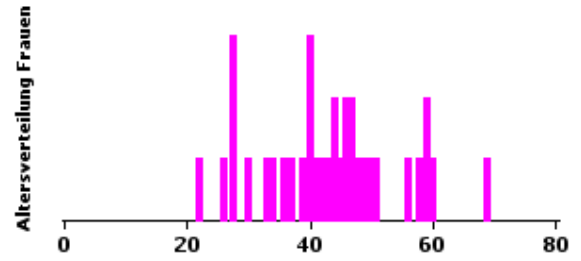
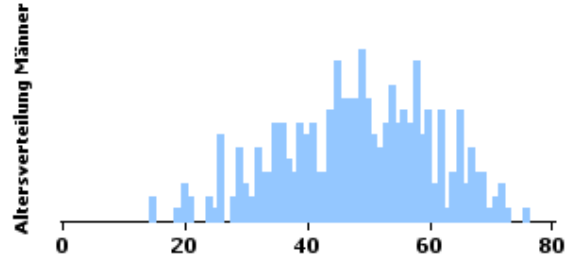
# SILENCE

(Roller)

Frauen: 9,77%  
Männer: 90,23%

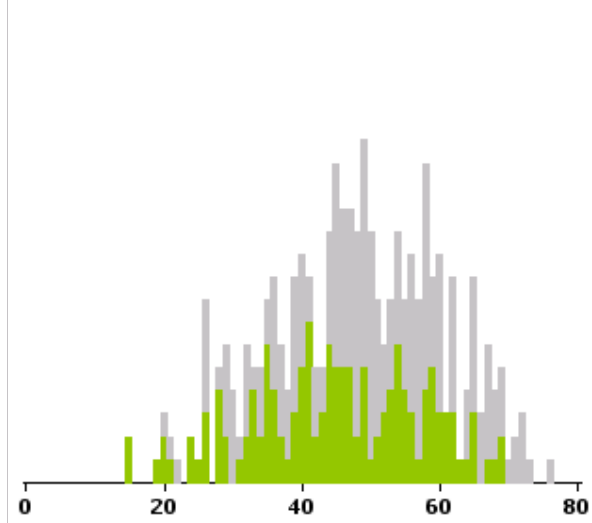


Bestand in Verkehr:  
348 Fahrzeuge (natürliche Halter)

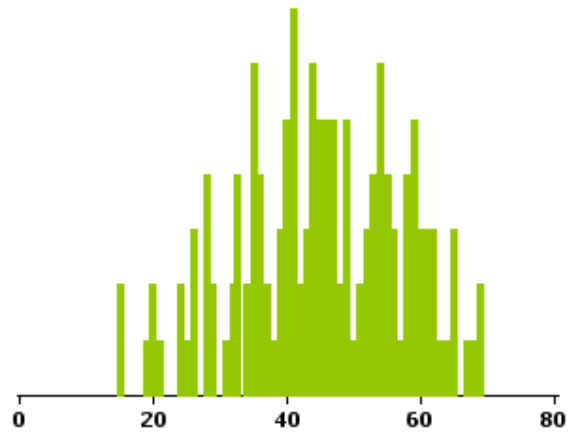


Nach Fahrzeugalter (gestapeltes Diagramm):

■ bis 12 Mt. ■ älter als 12 Mt.



Bestand in Verkehr bis 12 Mt.:  
139 Fahrzeuge (natürliche Halter)

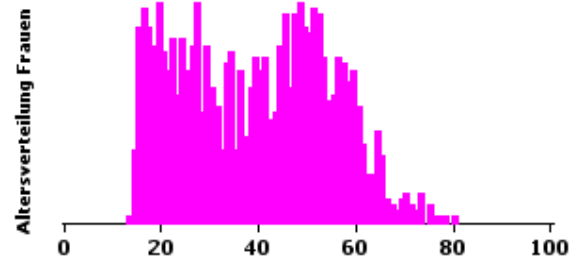
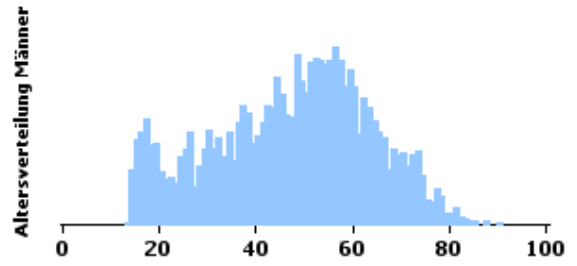
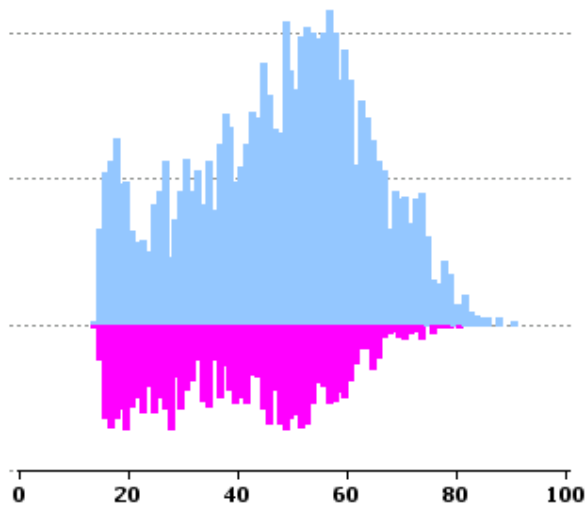


# PEUGEOT

(Roller)

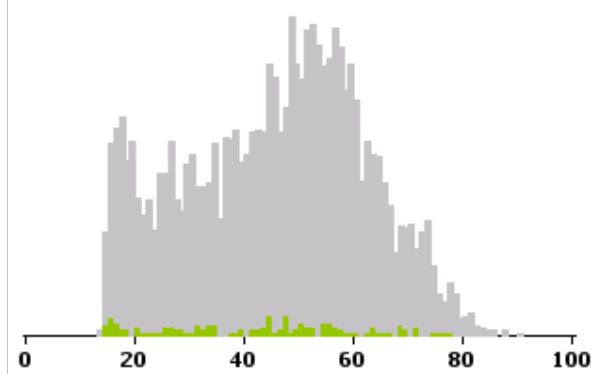
Bestand in Verkehr:  
5.118 Fahrzeuge (natürliche Halter)

Frauen: 25,54%  
Männer: 74,46%

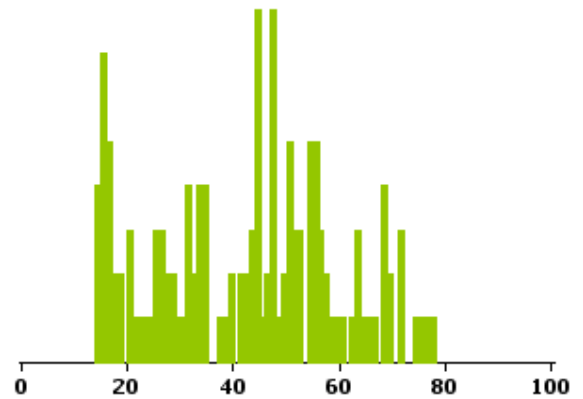


Nach Fahrzeugalter (gestapeltes Diagramm):

■ bis 12 Mt. ■ älter als 12 Mt.



Bestand in Verkehr bis 12 Mt.:  
135 Fahrzeuge (natürliche Halter)

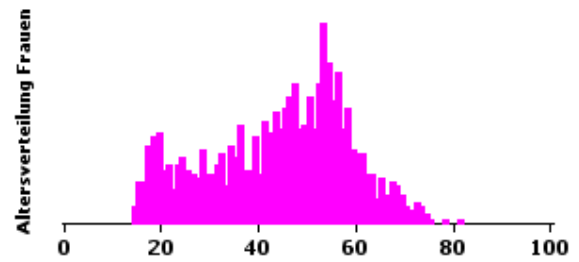
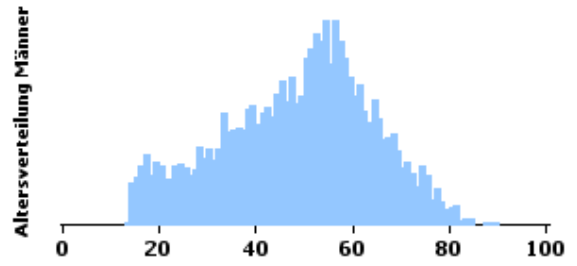
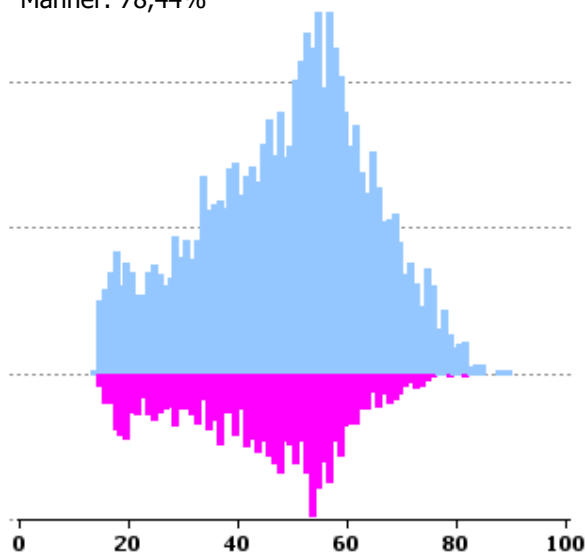


# APRILIA

(Roller)

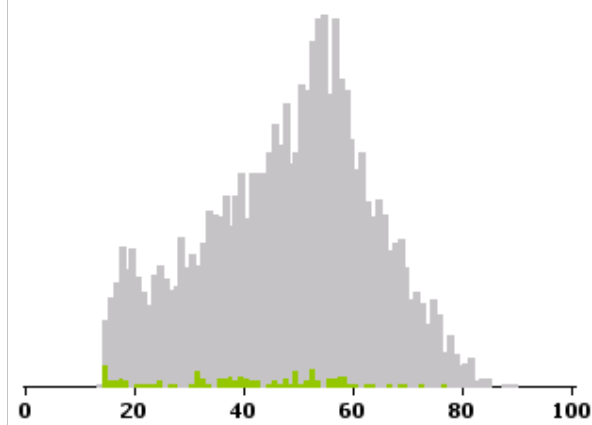
Bestand in Verkehr:  
4.939 Fahrzeuge (natürliche Halter)

Frauen: 21,56%  
Männer: 78,44%

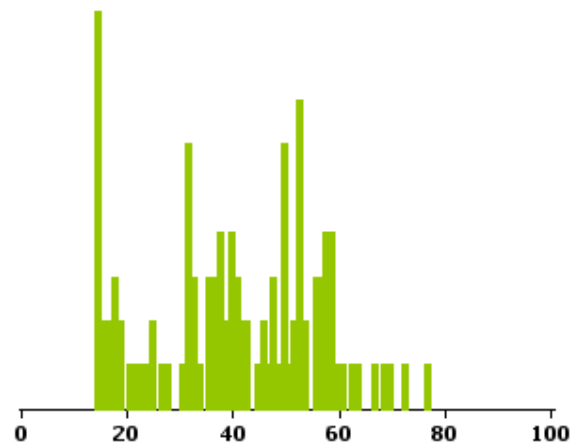


Nach Fahrzeugalter (gestapeltes Diagramm):

■ bis 12 Mt. ■ älter als 12 Mt.



Bestand in Verkehr bis 12 Mt.:  
109 Fahrzeuge (natürliche Halter)

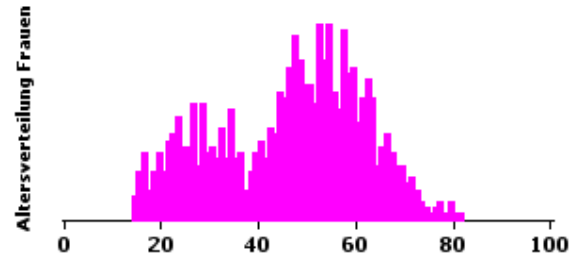
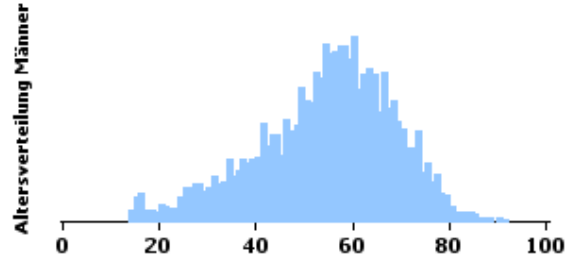
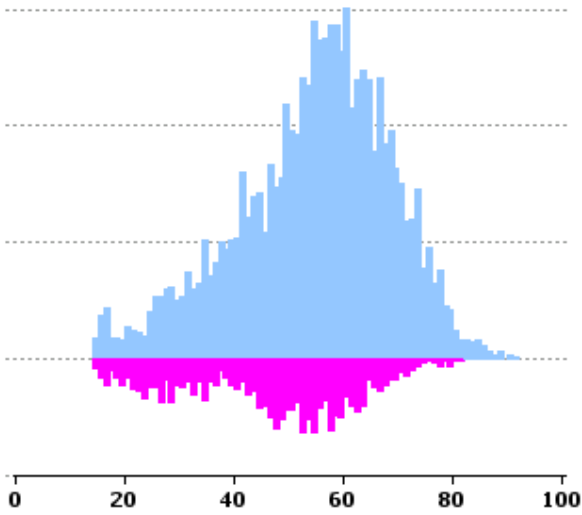


# SUZUKI

(Roller)

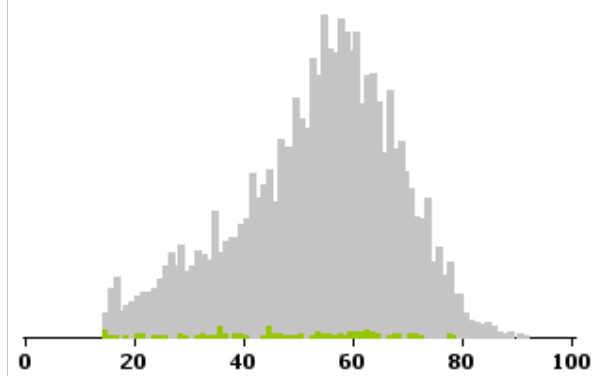
Bestand in Verkehr:  
5.235 Fahrzeuge (natürliche Halter)

Frauen: 17,48%  
Männer: 82,52%

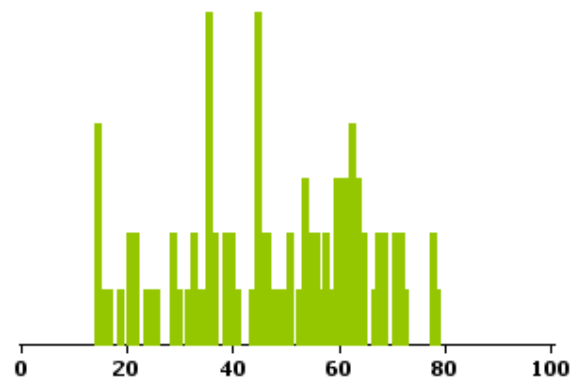


Nach Fahrzeugalter (gestapeltes Diagramm):

■ bis 12 Mt. ■ älter als 12 Mt.



Bestand in Verkehr bis 12 Mt.:  
94 Fahrzeuge (natürliche Halter)

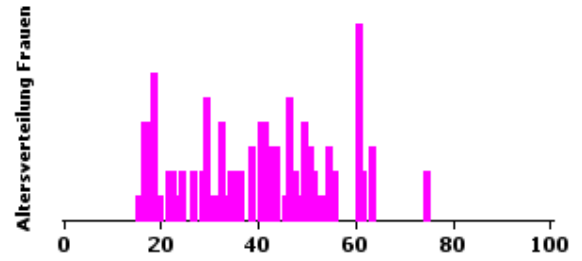
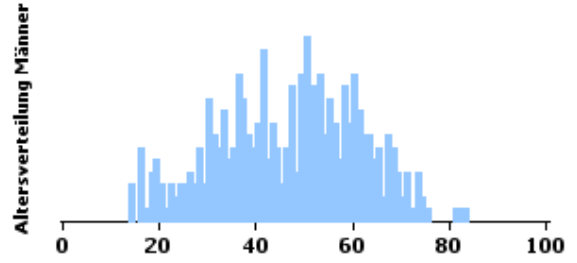
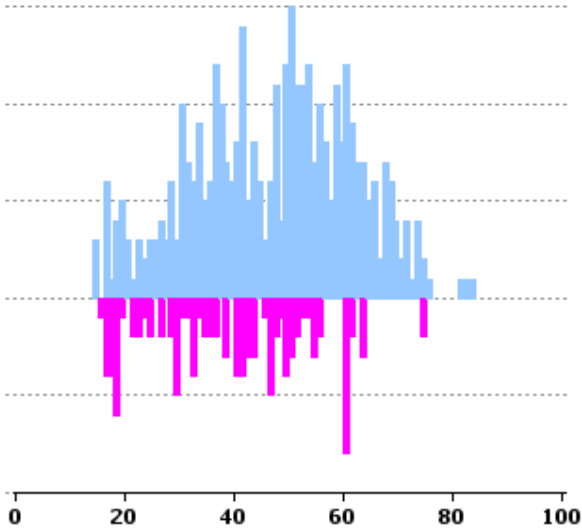


# NIU

(Roller)

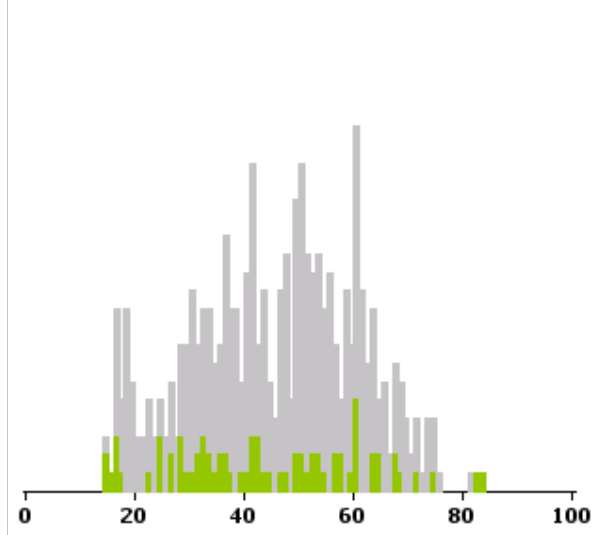
Bestand in Verkehr:  
487 Fahrzeuge (natürliche Halter)

Frauen: 20,94%  
Männer: 79,06%

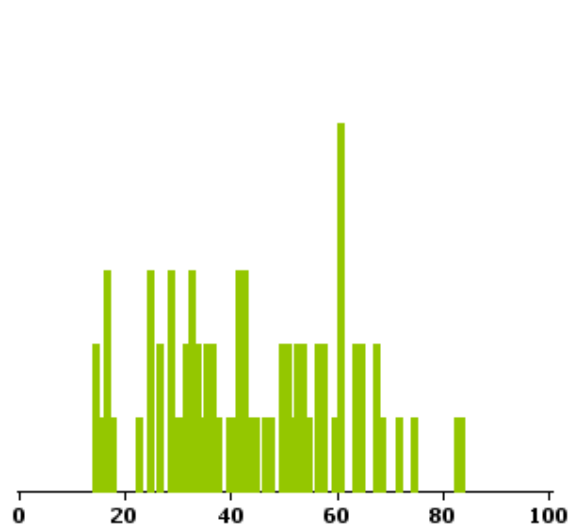


Nach Fahrzeugalter (gestapeltes Diagramm):

■ bis 12 Mt. ■ älter als 12 Mt.



Bestand in Verkehr bis 12 Mt.:  
74 Fahrzeuge (natürliche Halter)

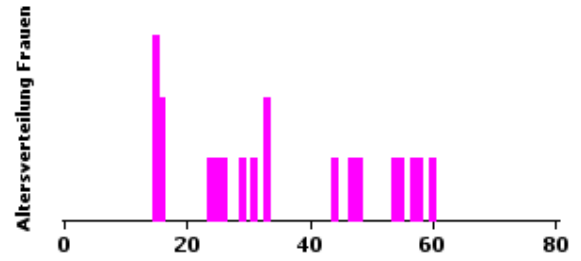
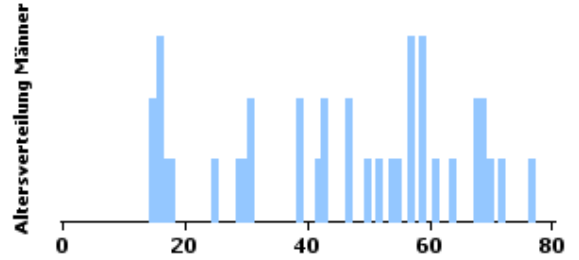
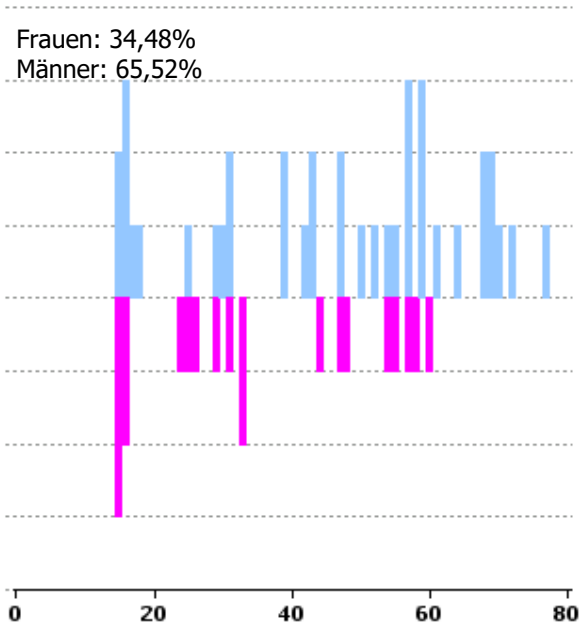




# MOTRON

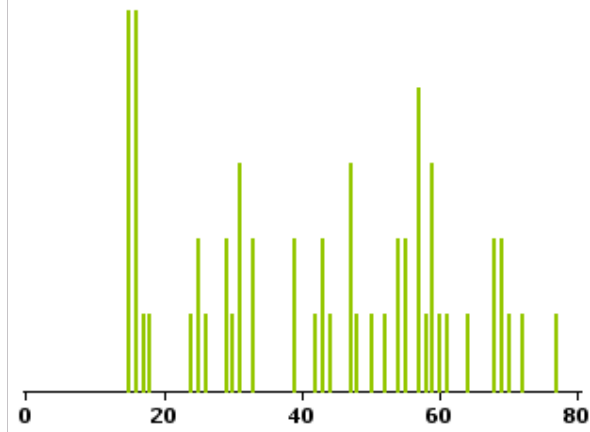
(Roller)

Bestand in Verkehr:  
58 Fahrzeuge (natürliche Halter)

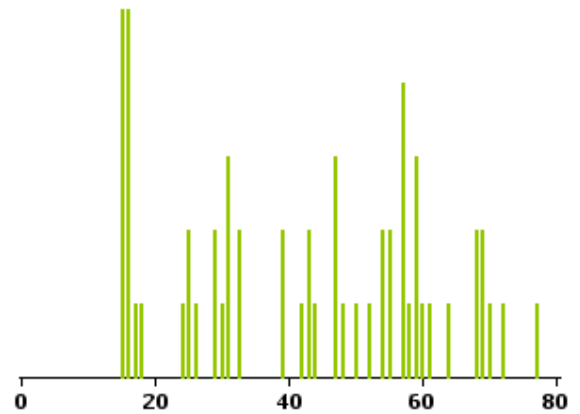


## Nach Fahrzeugalter (gestapeltes Diagramm):

■ bis 12 Mt.



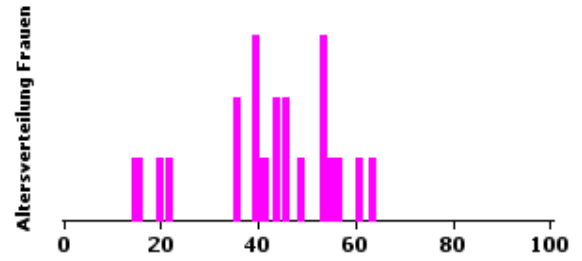
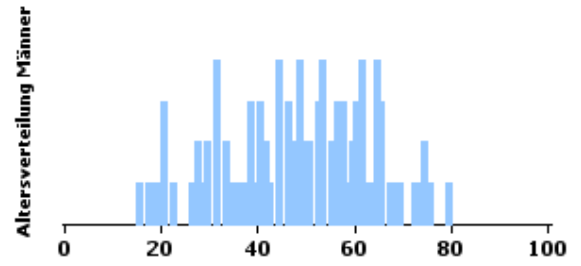
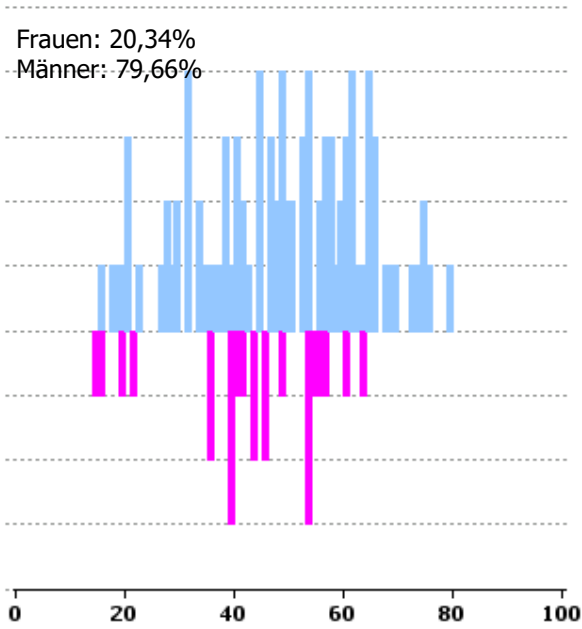
Bestand in Verkehr bis 12 Mt.:  
58 Fahrzeuge (natürliche Halter)



# SUNRA

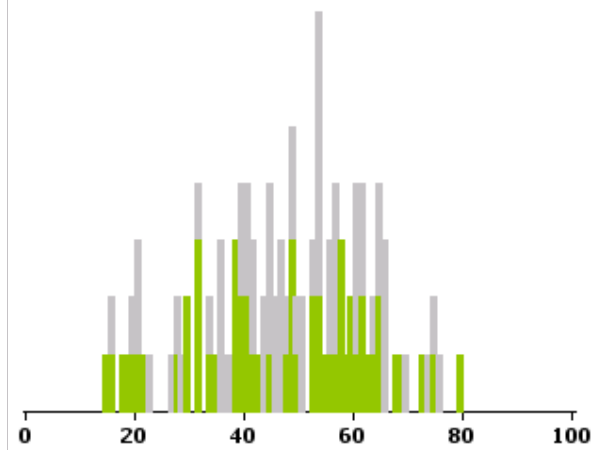
(Roller)

Bestand in Verkehr:  
118 Fahrzeuge (natürliche Halter)

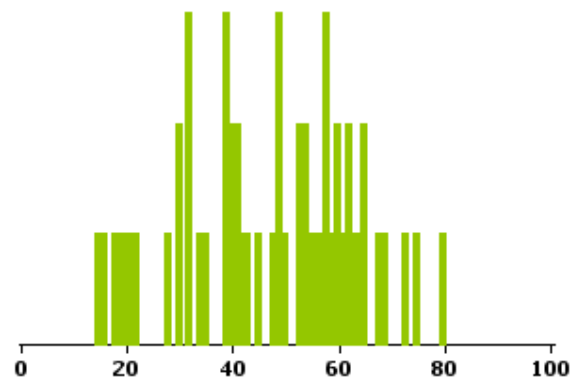


## Nach Fahrzeugalter (gestapeltes Diagramm):

■ bis 12 Mt. ■ älter als 12 Mt.



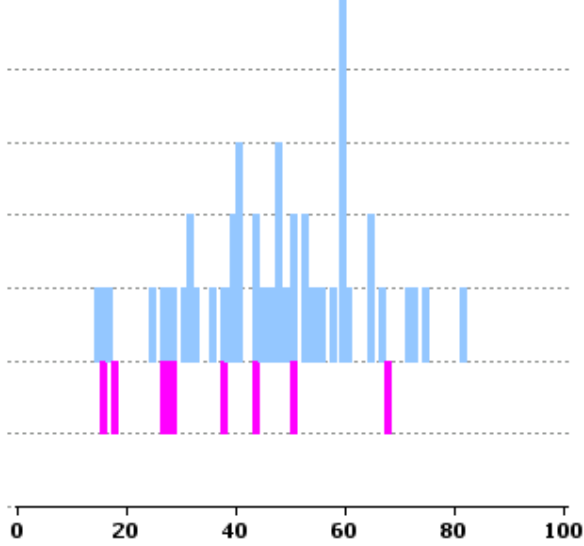
Bestand in Verkehr bis 12 Mt.:  
55 Fahrzeuge (natürliche Halter)



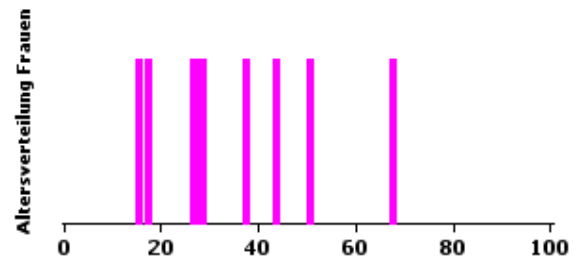
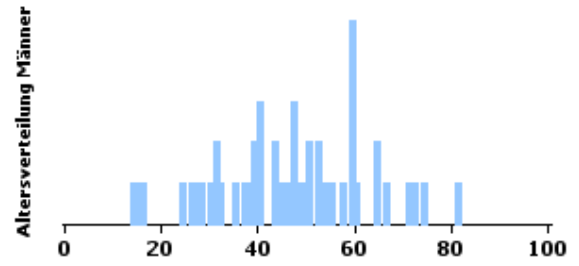
# ZONTES

(Roller)

Frauen: 15,25%  
Männer: 84,75%

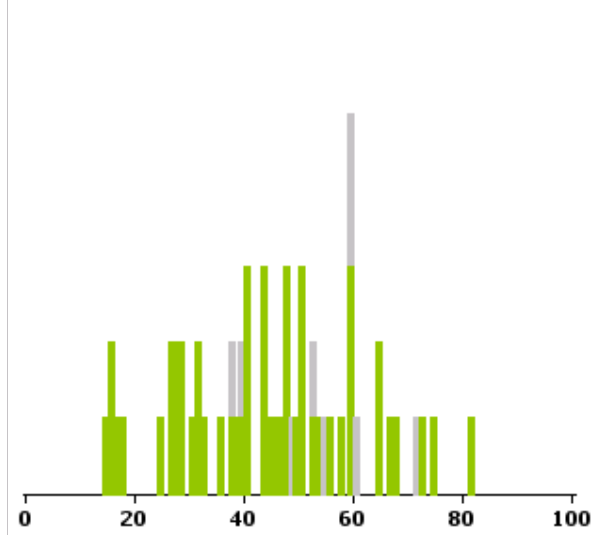


Bestand in Verkehr:  
59 Fahrzeuge (natürliche Halter)

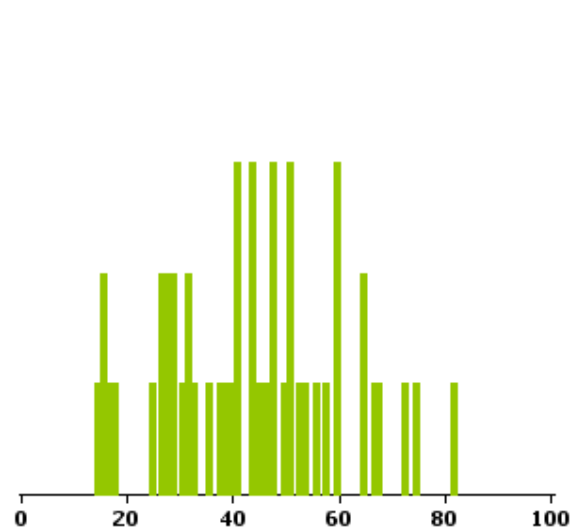


Nach Fahrzeugalter (gestapeltes Diagramm):

■ bis 12 Mt. ■ älter als 12 Mt.



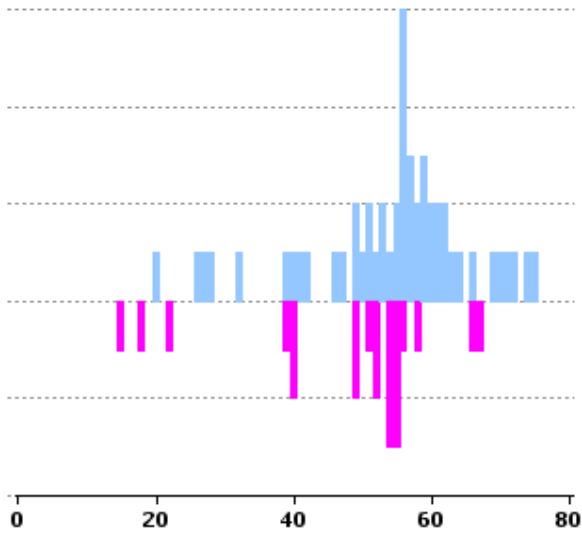
Bestand in Verkehr bis 12 Mt.:  
50 Fahrzeuge (natürliche Halter)



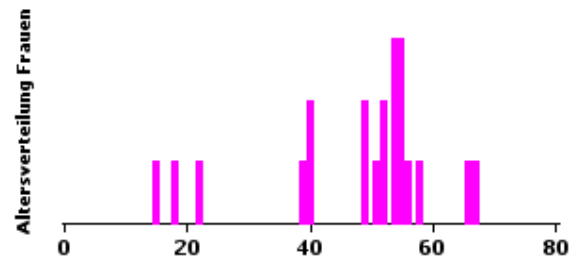
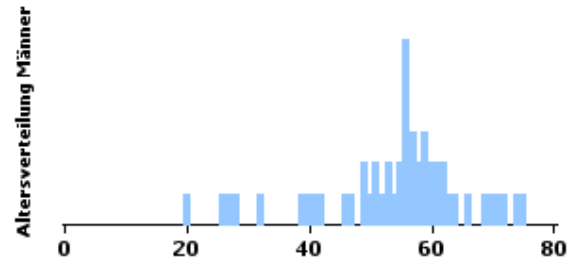
# TISTO

(Roller)

Frauen: 29,17%  
Männer: 70,83%

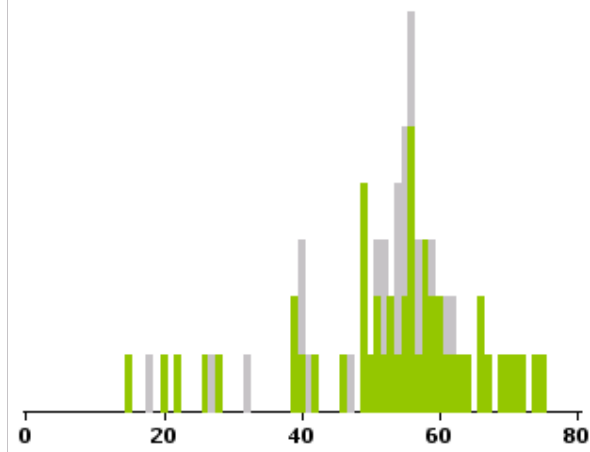


Bestand in Verkehr:  
72 Fahrzeuge (natürliche Halter)

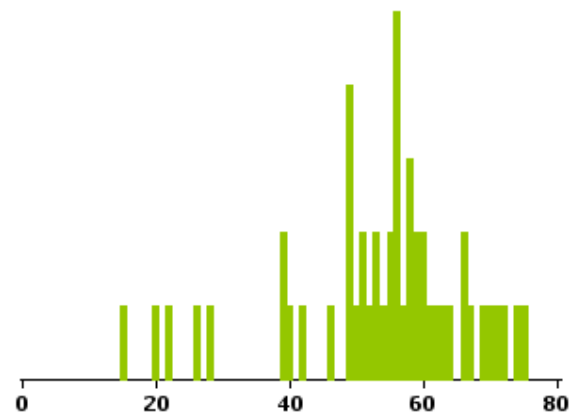


Nach Fahrzeugalter (gestapeltes Diagramm):

■ bis 12 Mt. ■ älter als 12 Mt.



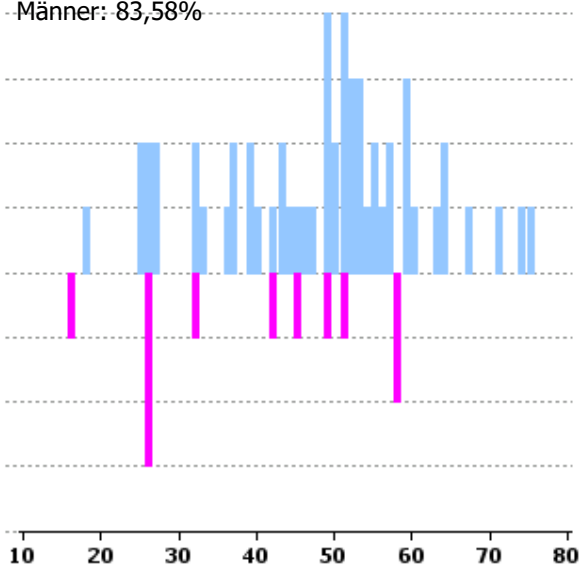
Bestand in Verkehr bis 12 Mt.:  
49 Fahrzeuge (natürliche Halter)



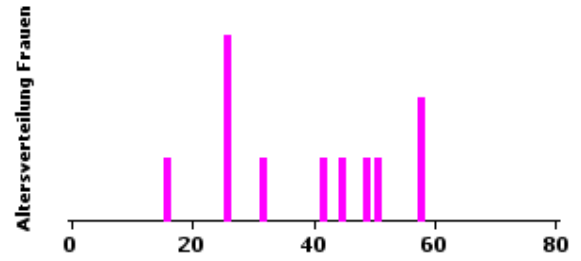
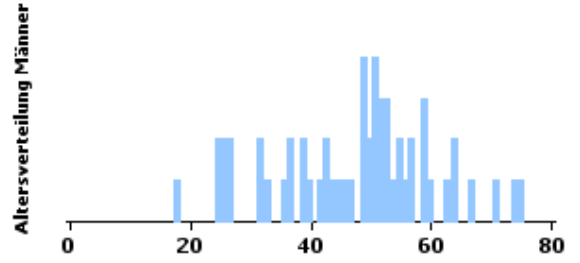
# HORWIN

(Roller)

Frauen: 16,42%  
Männer: 83,58%

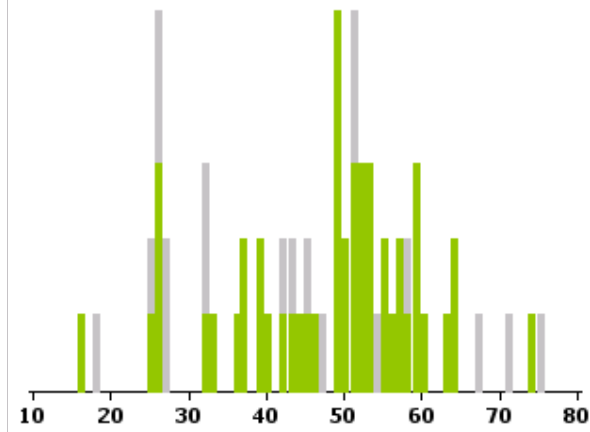


Bestand in Verkehr:  
67 Fahrzeuge (natürliche Halter)



Nach Fahrzeugalter (gestapeltes Diagramm):

■ bis 12 Mt. ■ älter als 12 Mt.



Bestand in Verkehr bis 12 Mt.:  
48 Fahrzeuge (natürliche Halter)

