



Register IVZ-Fahrzeuge

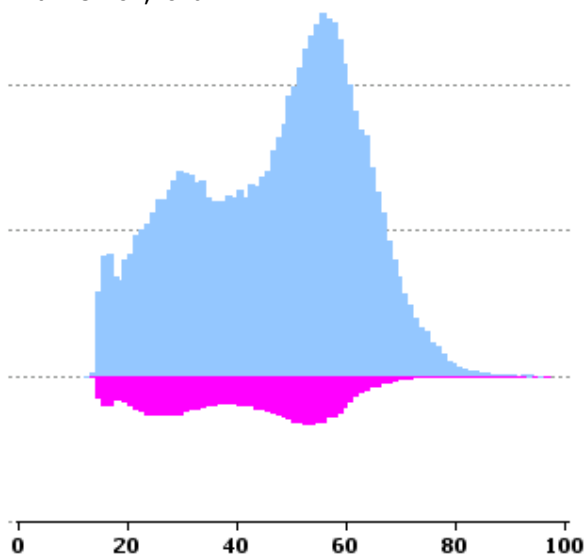
Motorradbestand (ohne Roller*) Altersverteilung der Halter nach Marke

Datenstand 30.06.2023, Fahrzeuge in Verkehr.
Fahrzeugalter seit Erstinverkehrsetzung auf ganze Monate abgerundet.
Ohne Fahrzeuge mit Halterart juristisch oder unbekannt.
Marken absteigend sortiert nach Bestand bis Fahrzeugalter 12 Monate.

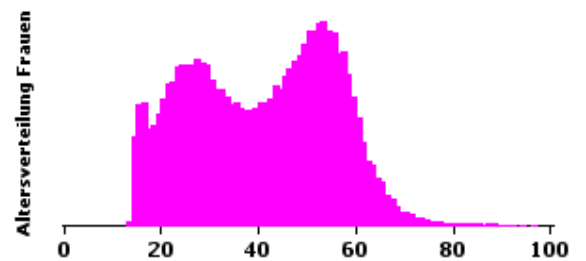
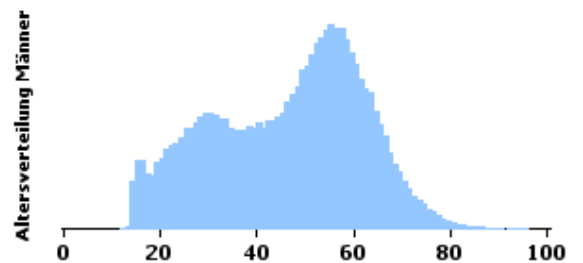
* Roller: Karosserieform 'Roller 285' (Felder 25 im Fahrzeugausweis).

Alle Marken

Frauen: 12,52%
Männer: 87,48%

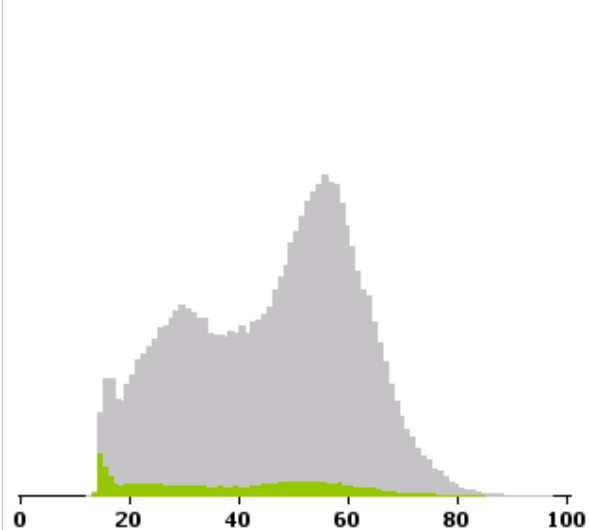


Bestand in Verkehr:
472.644 Fahrzeuge (natürliche Halter)

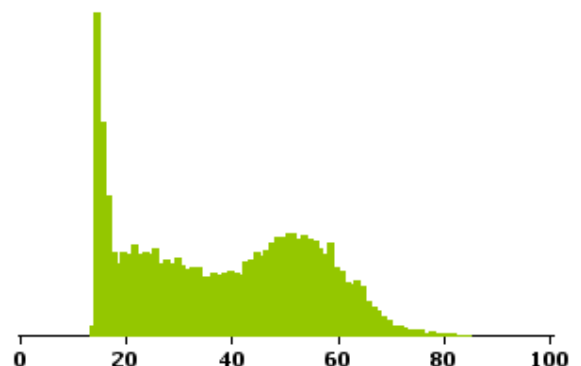


Nach Fahrzeugalter (gestapeltes Diagramm):

■ bis 12 Mt. ■ älter als 12 Mt.



Bestand in Verkehr bis 12 Mt.:
25.472 Fahrzeuge (natürliche Halter)

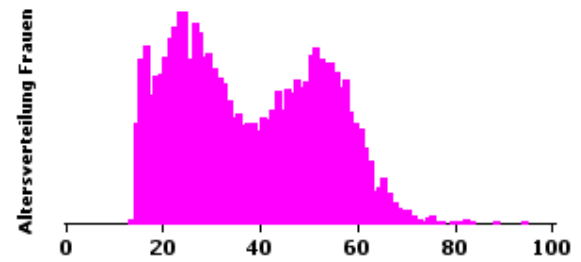
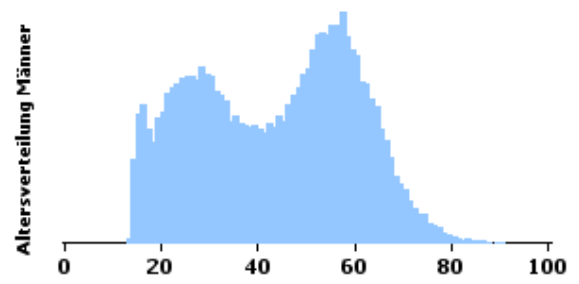
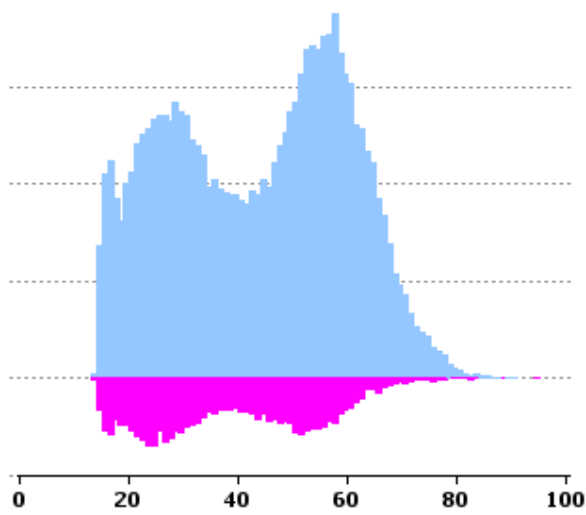


YAMAHA

(ohne Roller)

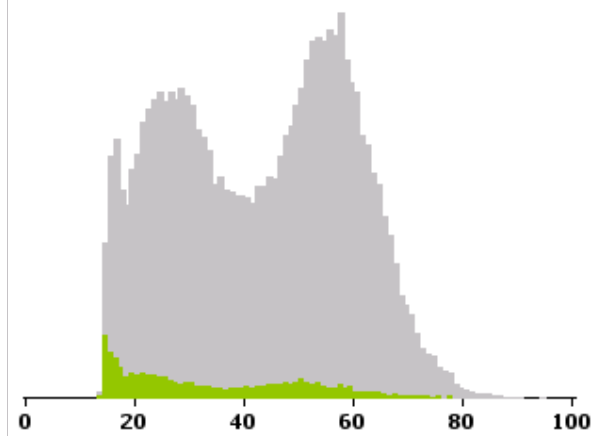
Bestand in Verkehr:
80.278 Fahrzeuge (natürliche Halter)

Frauen: 14,39%
Männer: 85,61%

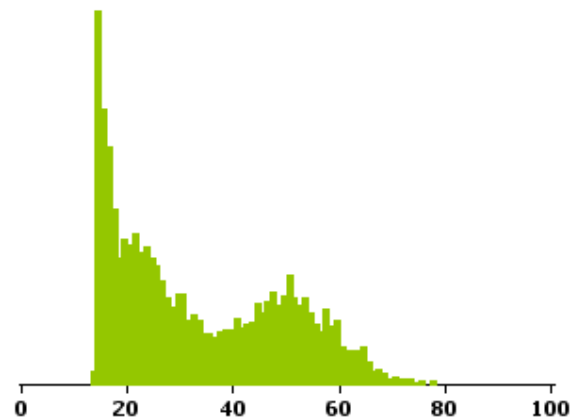


Nach Fahrzeugalter (gestapeltes Diagramm):

■ bis 12 Mt. ■ älter als 12 Mt.



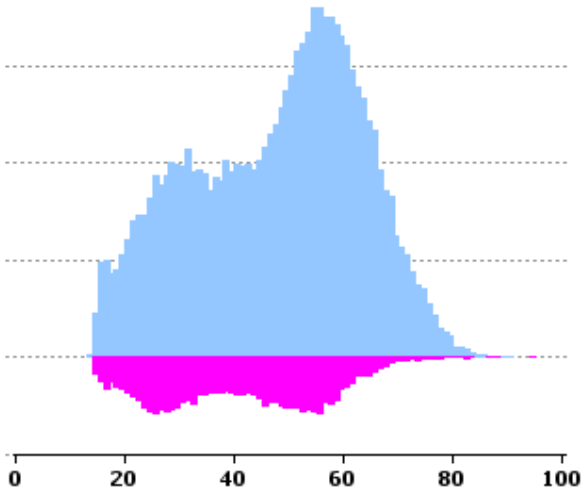
Bestand in Verkehr bis 12 Mt.:
4.389 Fahrzeuge (natürliche Halter)



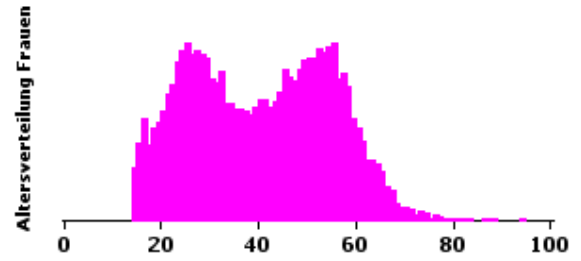
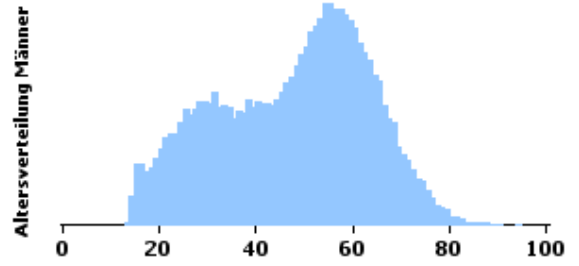
HONDA

(ohne Roller)

Frauen: 14,7%
Männer: 85,3%

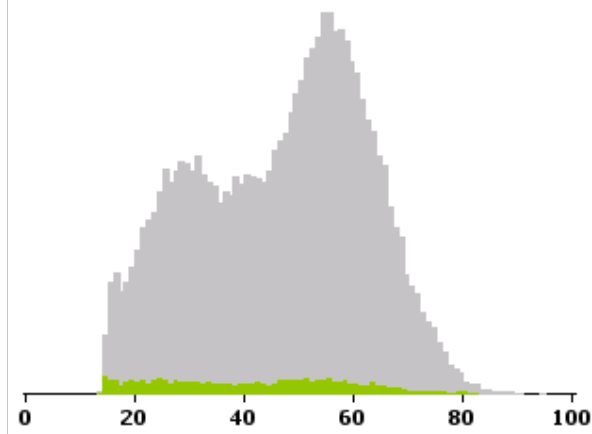


Bestand in Verkehr:
74.117 Fahrzeuge (natürliche Halter)

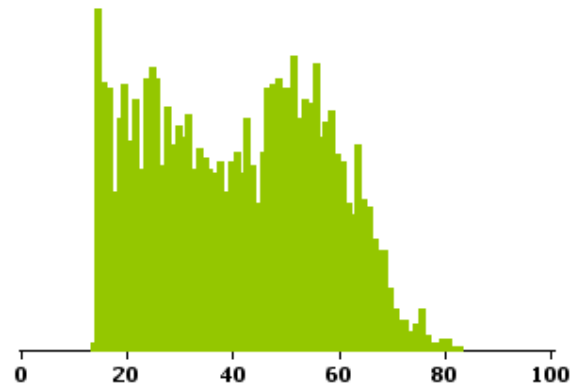


Nach Fahrzeugalter (gestapeltes Diagramm):

■ bis 12 Mt. ■ älter als 12 Mt.



Bestand in Verkehr bis 12 Mt.:
3.262 Fahrzeuge (natürliche Halter)

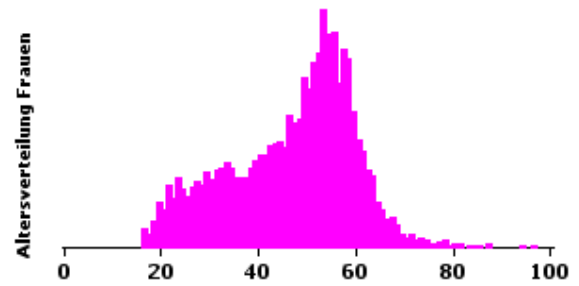
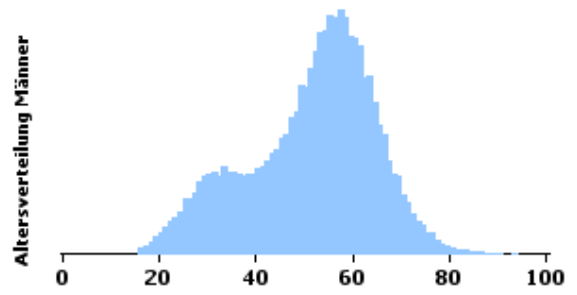
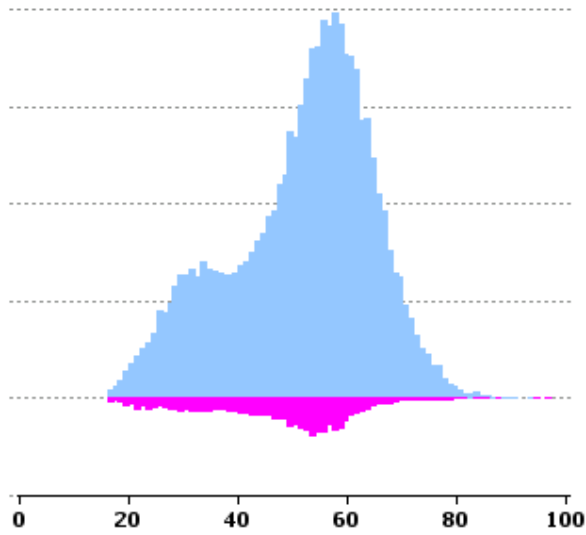


BMW

(ohne Roller)

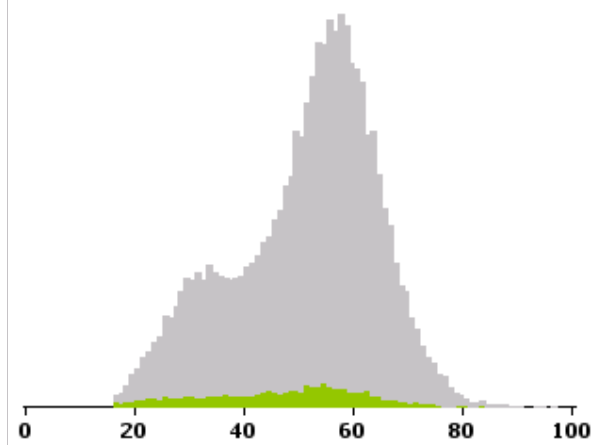
Bestand in Verkehr:
55.798 Fahrzeuge (natürliche Halter)

Frauen: 7,44%
Männer: 92,56%

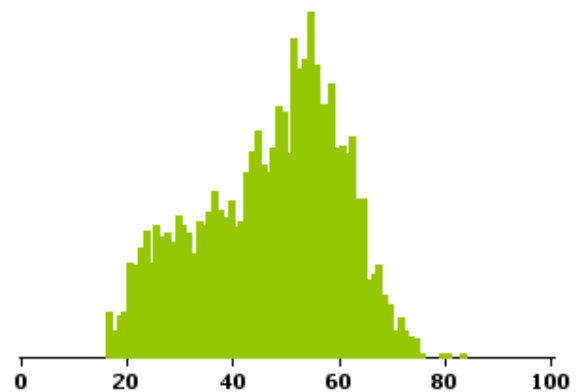


Nach Fahrzeugalter (gestapeltes Diagramm):

■ bis 12 Mt. ■ älter als 12 Mt.



Bestand in Verkehr bis 12 Mt.:
3.002 Fahrzeuge (natürliche Halter)

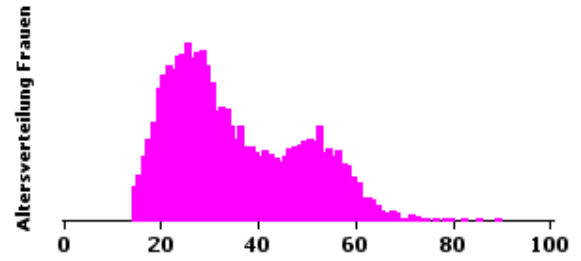
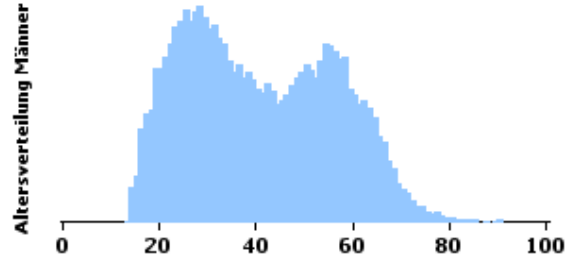
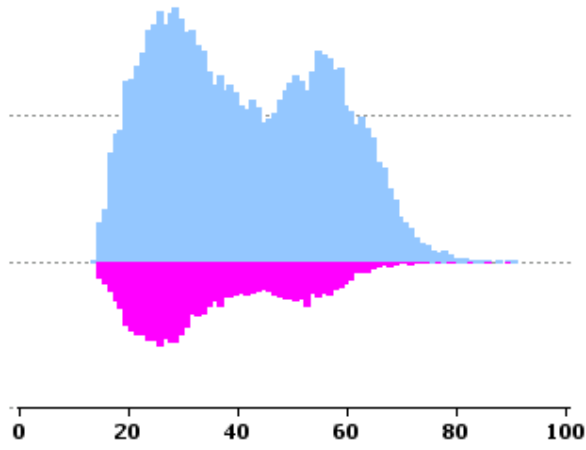


KAWASAKI

(ohne Roller)

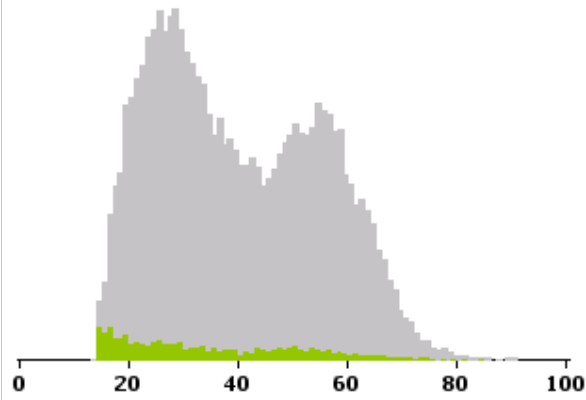
Bestand in Verkehr:
40.291 Fahrzeuge (natürliche Halter)

Frauen: 18,4%
Männer: 81,6%

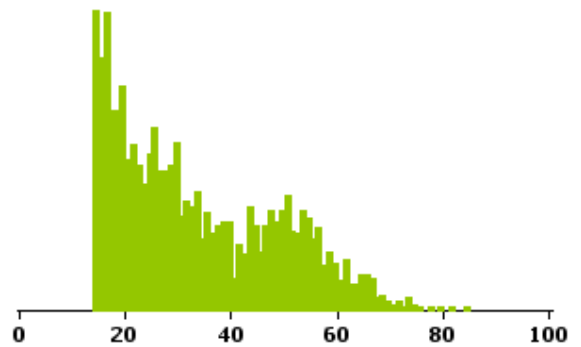


Nach Fahrzeugalter (gestapeltes Diagramm):

■ bis 12 Mt. ■ älter als 12 Mt.



Bestand in Verkehr bis 12 Mt.:
1.963 Fahrzeuge (natürliche Halter)

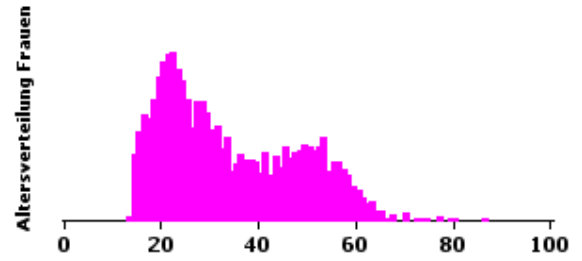
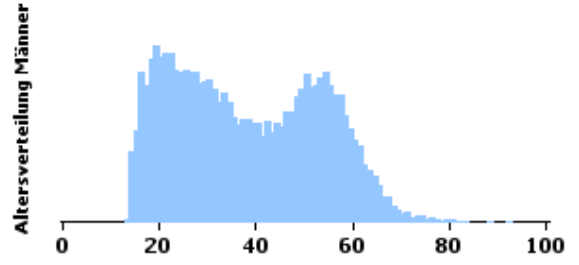
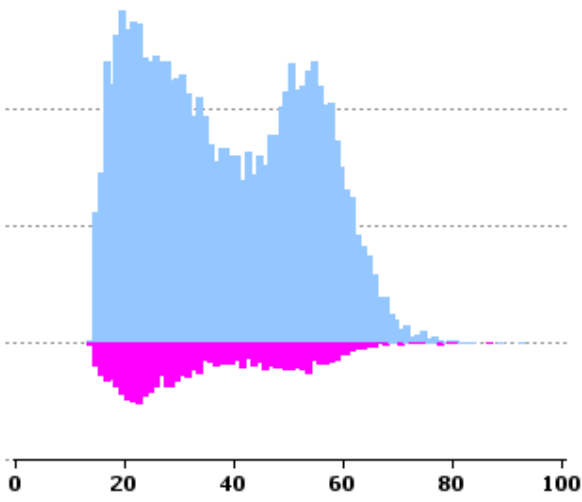


KTM

(ohne Roller)

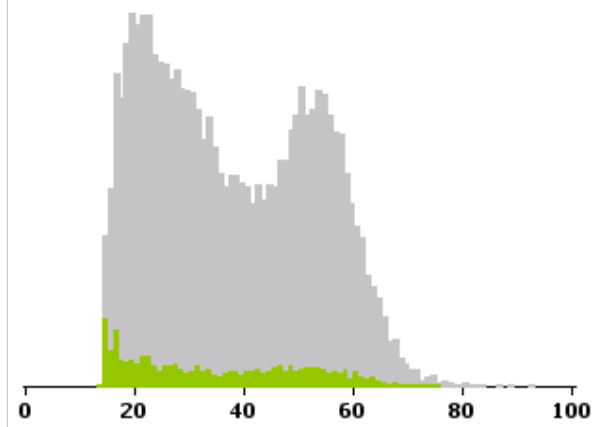
Bestand in Verkehr:
22.776 Fahrzeuge (natürliche Halter)

Frauen: 10,75%
Männer: 89,25%

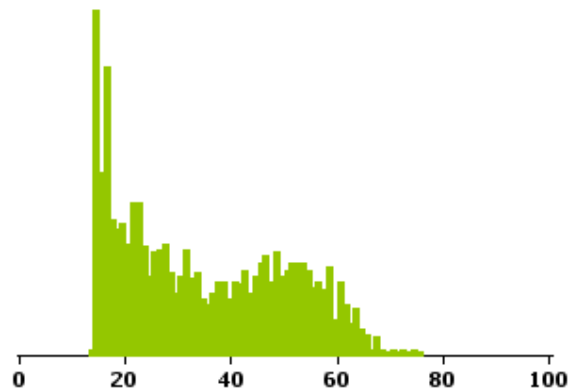


Nach Fahrzeugalter (gestapeltes Diagramm):

■ bis 12 Mt. ■ älter als 12 Mt.



Bestand in Verkehr bis 12 Mt.:
1.666 Fahrzeuge (natürliche Halter)

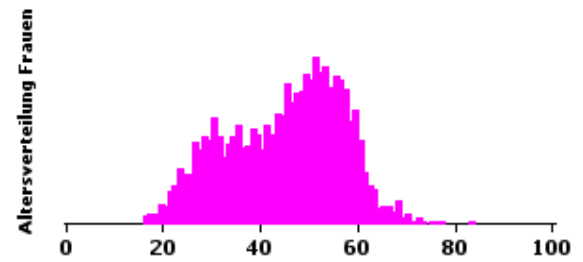
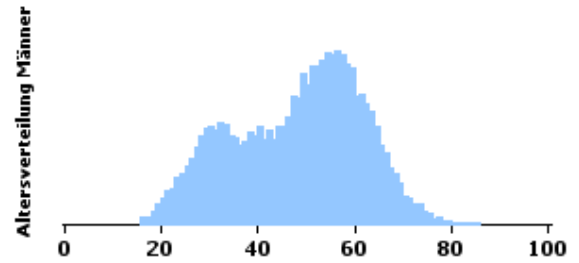
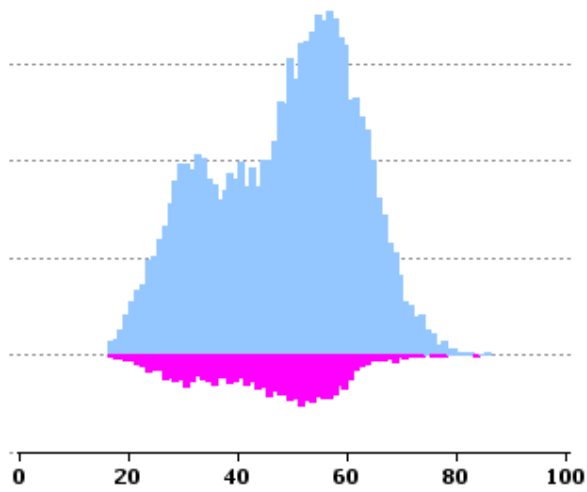


TRIUMPH

(ohne Roller)

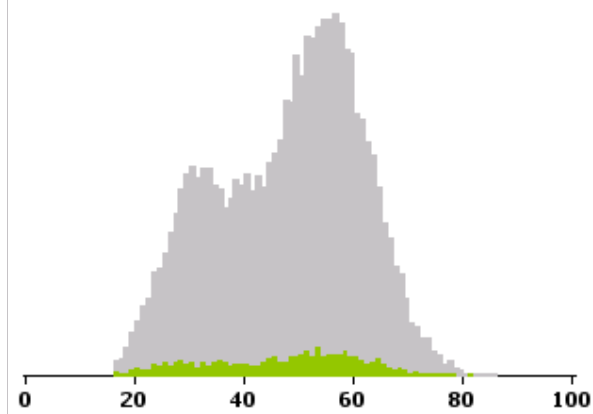
Bestand in Verkehr:
24.042 Fahrzeuge (natürliche Halter)

Frauen: 10,96%
Männer: 89,04%

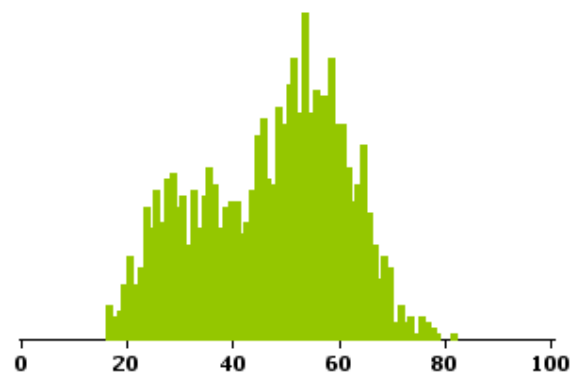


Nach Fahrzeugalter (gestapeltes Diagramm):

■ bis 12 Mt. ■ älter als 12 Mt.



Bestand in Verkehr bis 12 Mt.:
1.515 Fahrzeuge (natürliche Halter)

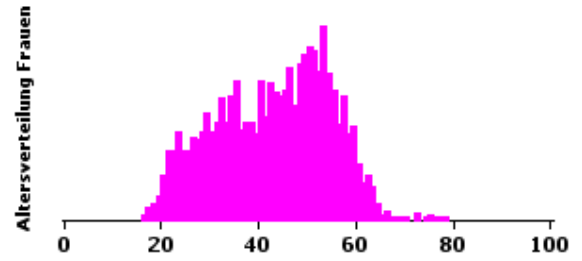
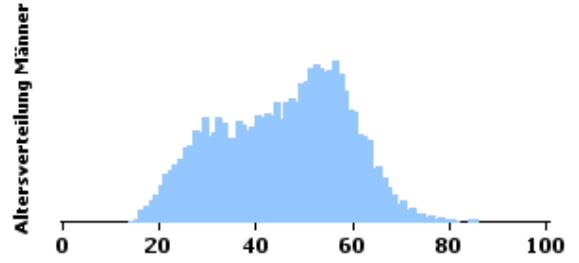
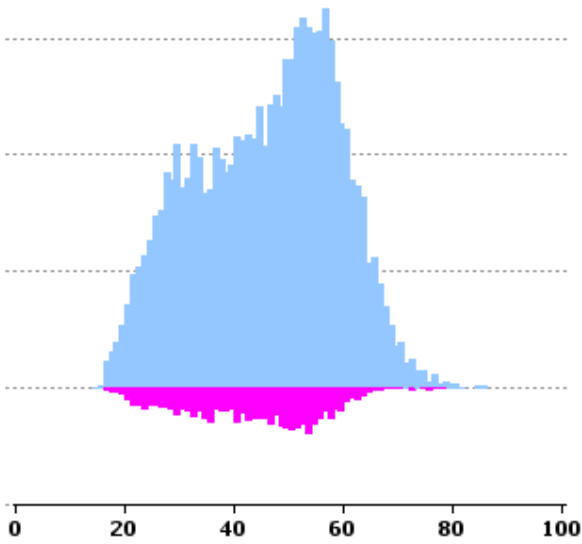


DUCATI

(ohne Roller)

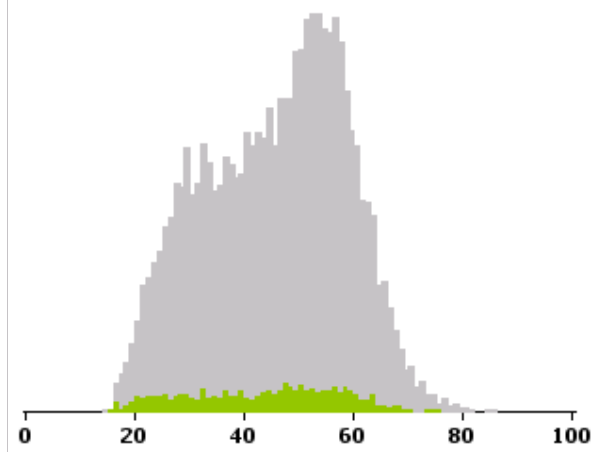
Bestand in Verkehr:
22.003 Fahrzeuge (natürliche Halter)

Frauen: 8,94%
Männer: 91,06%

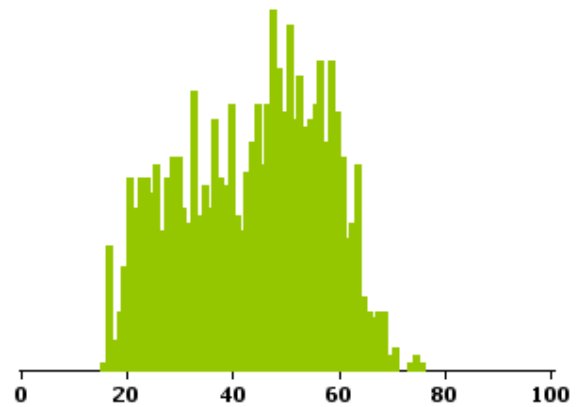


Nach Fahrzeugalter (gestapeltes Diagramm):

■ bis 12 Mt. ■ älter als 12 Mt.



Bestand in Verkehr bis 12 Mt.:
1.410 Fahrzeuge (natürliche Halter)

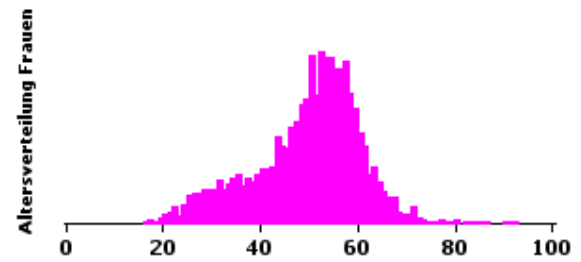
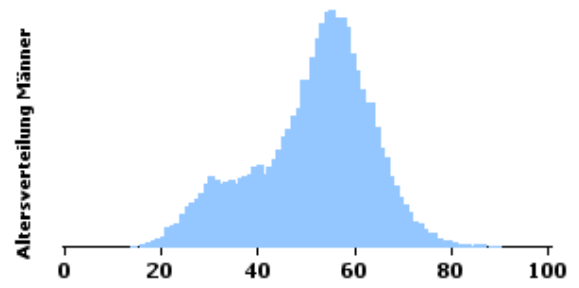
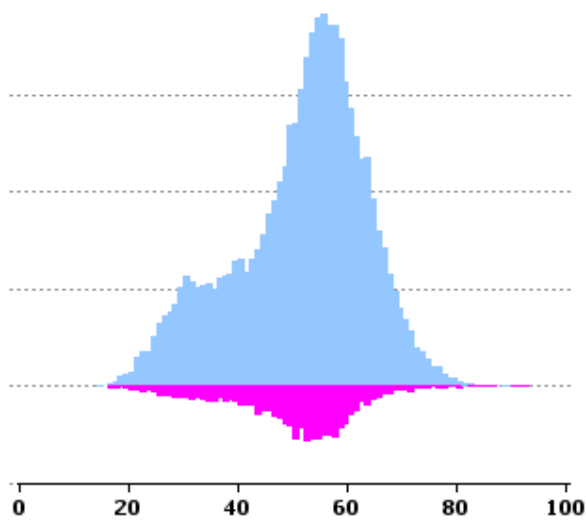


HARLEY-DAVIDSON

(ohne Roller)

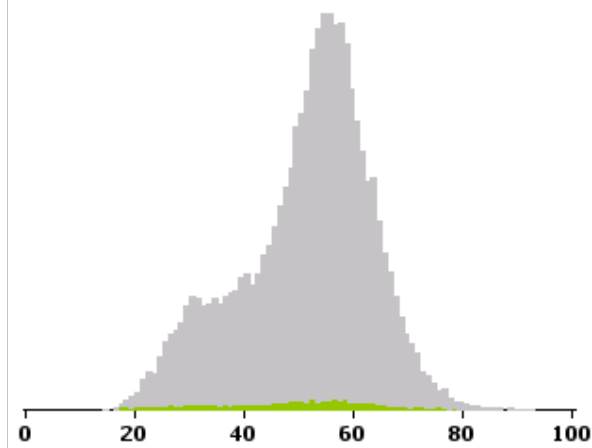
Bestand in Verkehr:
50.710 Fahrzeuge (natürliche Halter)

Frauen: 11,16%
Männer: 88,84%

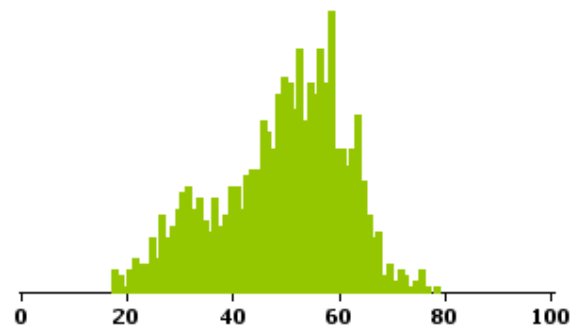


Nach Fahrzeugalter (gestapeltes Diagramm):

■ bis 12 Mt. ■ älter als 12 Mt.



Bestand in Verkehr bis 12 Mt.:
1.077 Fahrzeuge (natürliche Halter)

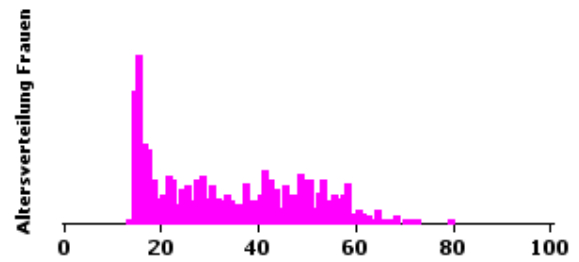
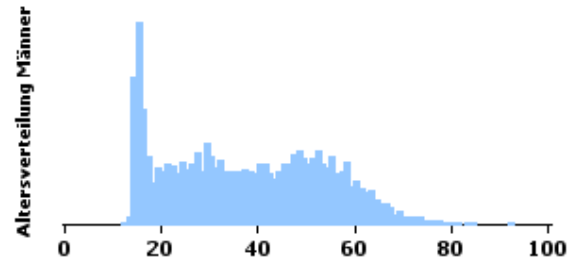
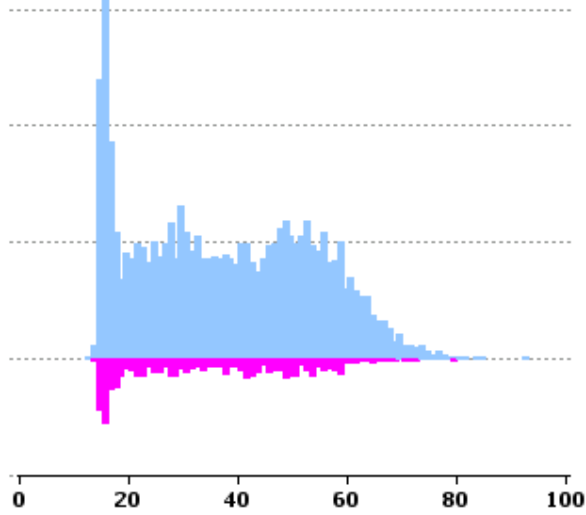


APRILIA

(ohne Roller)

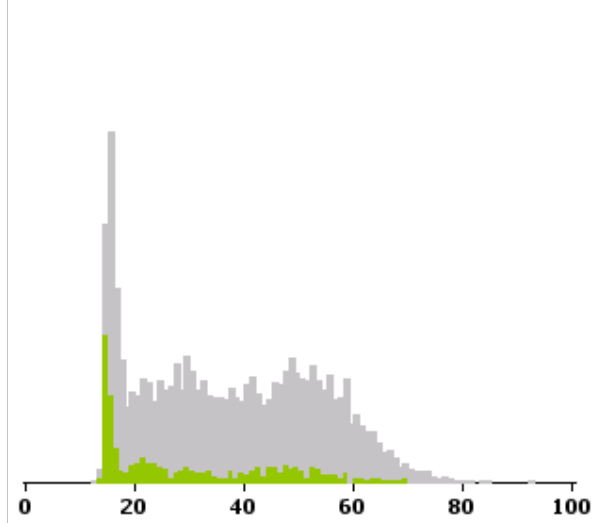
Bestand in Verkehr:
5.914 Fahrzeuge (natürliche Halter)

Frauen: 10,06%
Männer: 89,94%

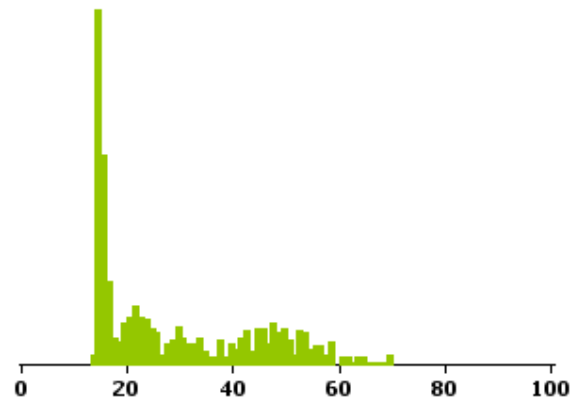


Nach Fahrzeugalter (gestapeltes Diagramm):

■ bis 12 Mt. ■ älter als 12 Mt.



Bestand in Verkehr bis 12 Mt.:
806 Fahrzeuge (natürliche Halter)

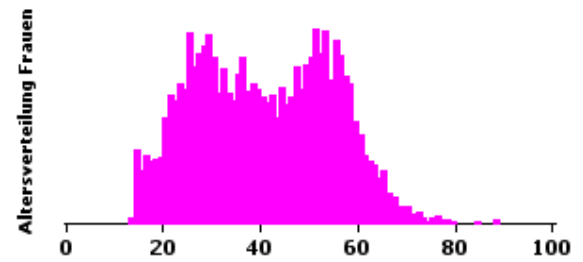
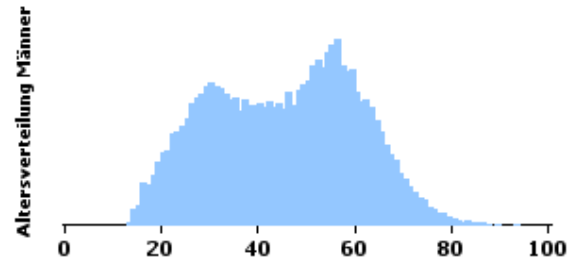
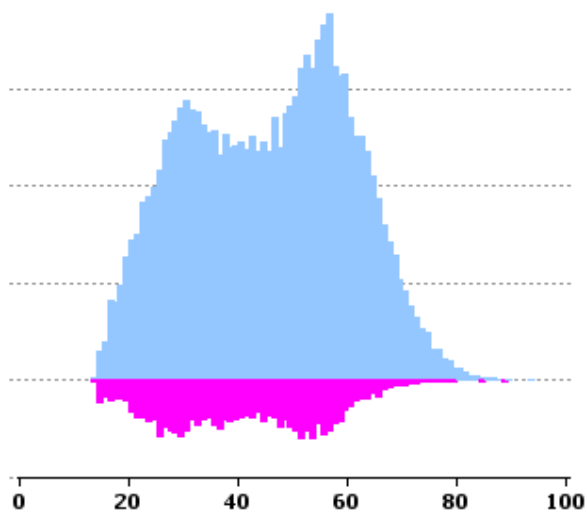


SUZUKI

(ohne Roller)

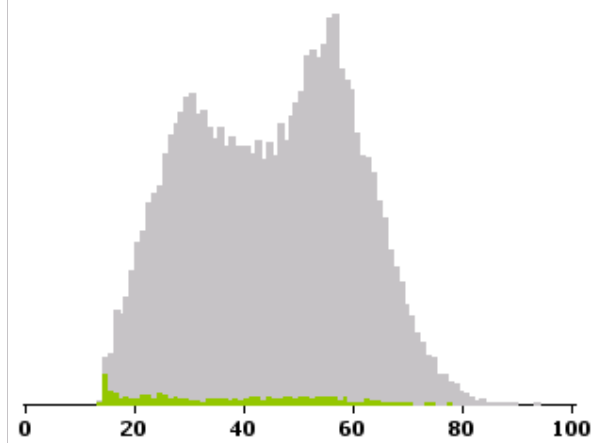
Bestand in Verkehr:
31.005 Fahrzeuge (natürliche Halter)

Frauen: 13,35%
Männer: 86,65%

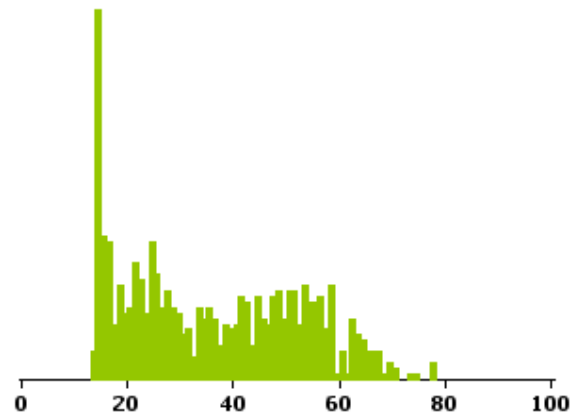


Nach Fahrzeugalter (gestapeltes Diagramm):

■ bis 12 Mt. ■ älter als 12 Mt.



Bestand in Verkehr bis 12 Mt.:
728 Fahrzeuge (natürliche Halter)

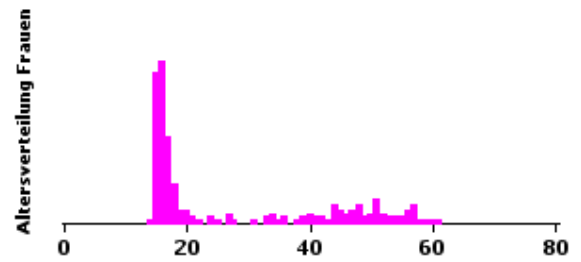
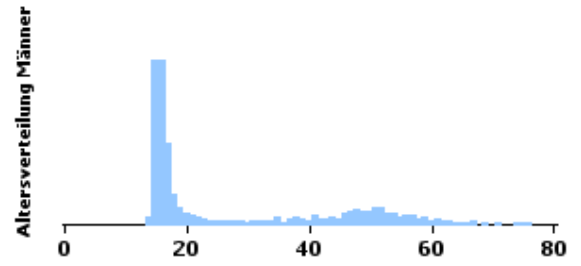
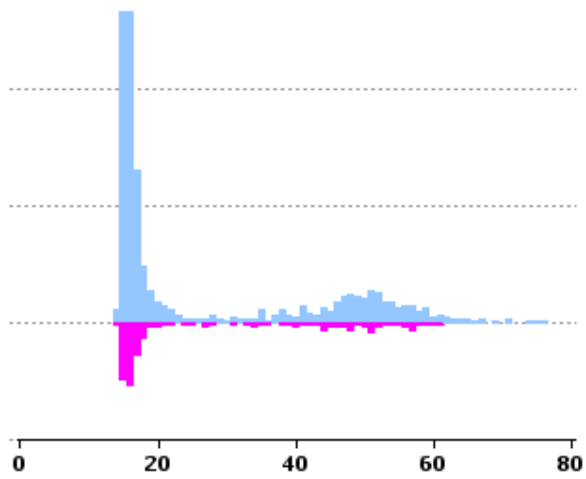


FANTIC MOTOR

(ohne Roller)

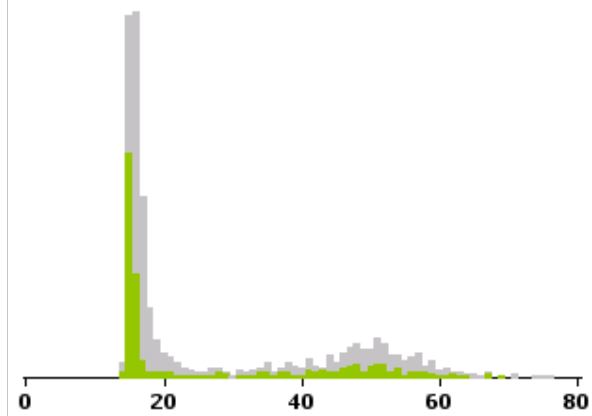
Bestand in Verkehr:
1.484 Fahrzeuge (natürliche Halter)

Frauen: 16,24%
Männer: 83,76%

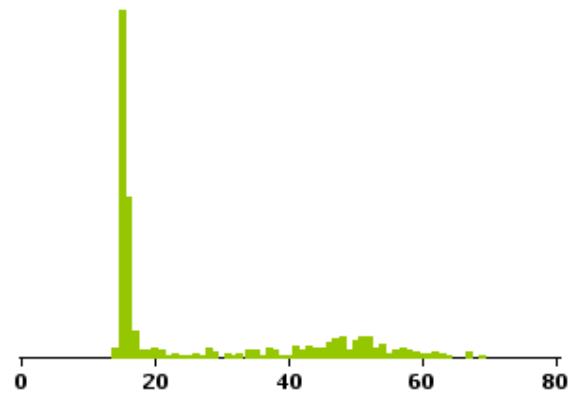


Nach Fahrzeugalter (gestapeltes Diagramm):

■ bis 12 Mt. ■ älter als 12 Mt.



Bestand in Verkehr bis 12 Mt.:
500 Fahrzeuge (natürliche Halter)

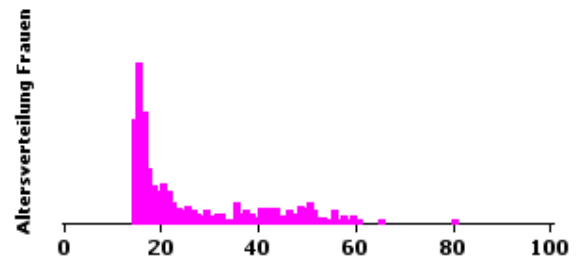
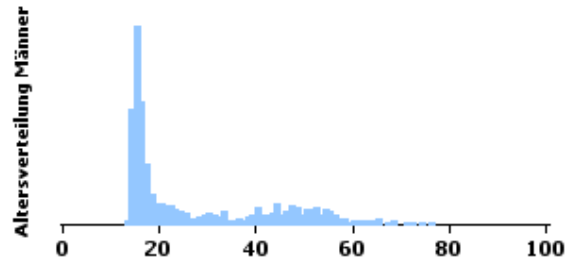
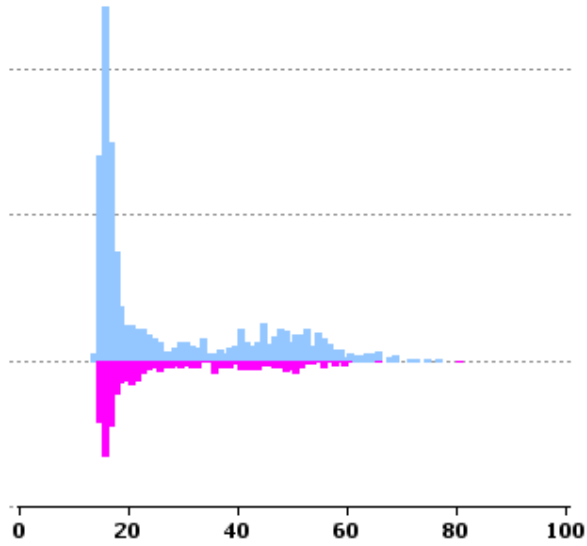


ZONTES

(ohne Roller)

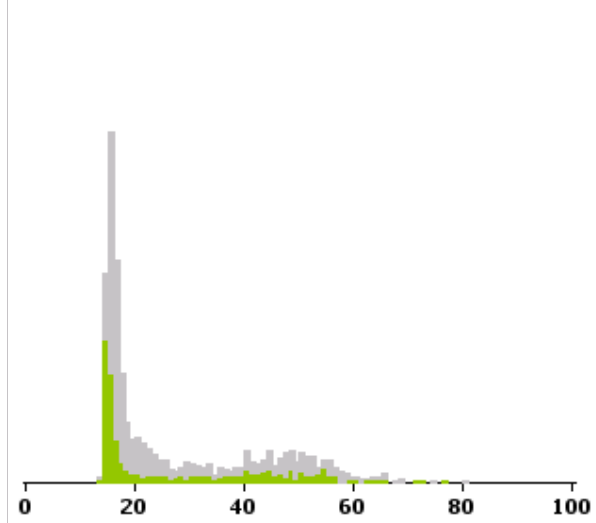
Bestand in Verkehr:
1.626 Fahrzeuge (natürliche Halter)

Frauen: 24,35%
Männer: 75,65%

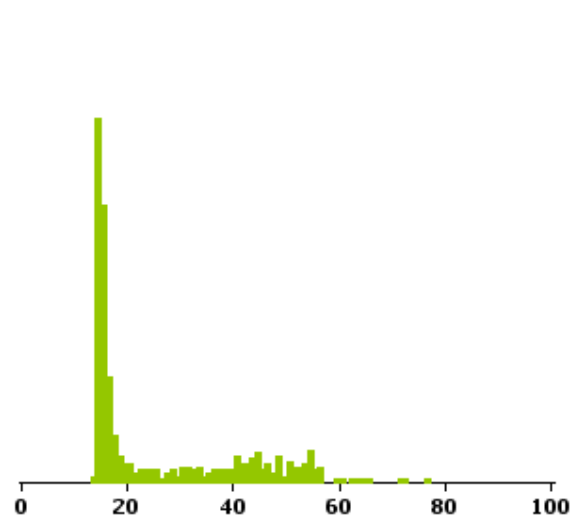


Nach Fahrzeugalter (gestapeltes Diagramm):

■ bis 12 Mt. ■ älter als 12 Mt.



Bestand in Verkehr bis 12 Mt.:
477 Fahrzeuge (natürliche Halter)

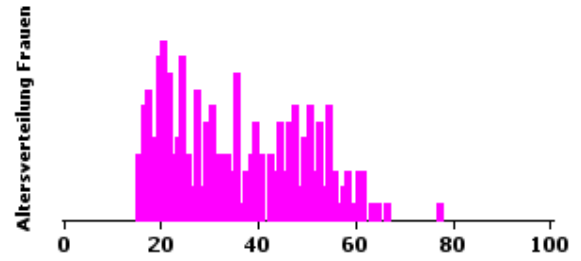
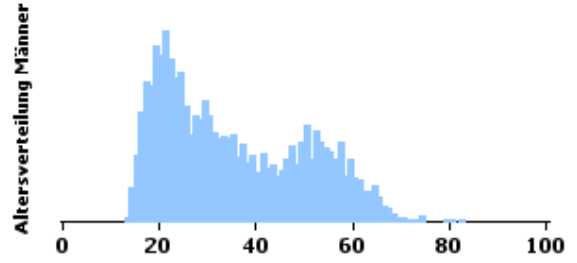
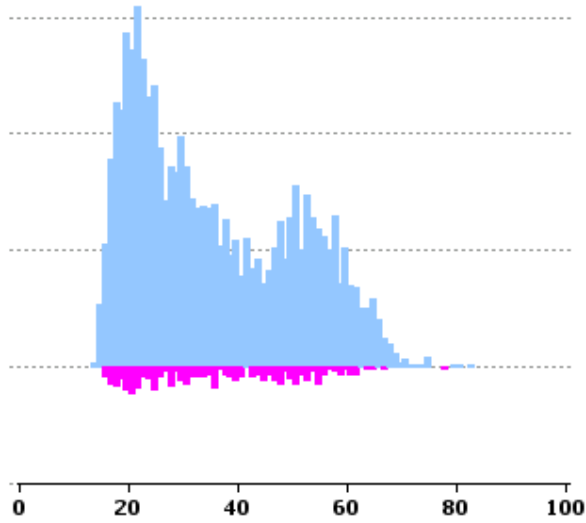


HUSQVARNA

(ohne Roller)

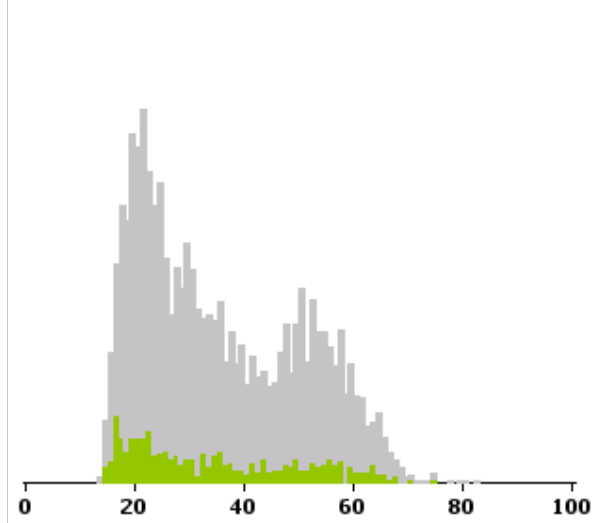
Bestand in Verkehr:
3.781 Fahrzeuge (natürliche Halter)

Frauen: 5,95%
Männer: 94,05%

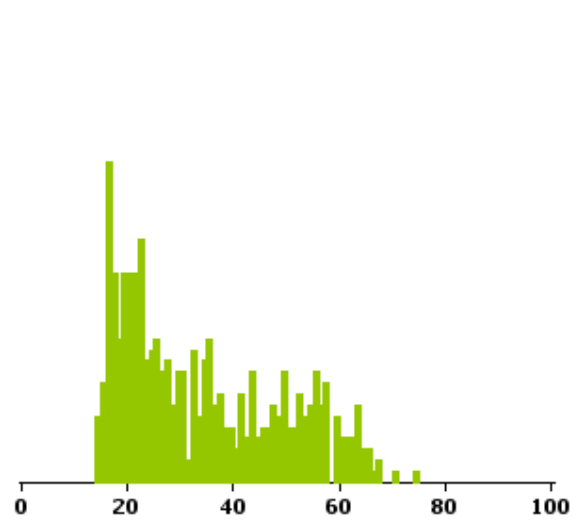


Nach Fahrzeugalter (gestapeltes Diagramm):

■ bis 12 Mt. ■ älter als 12 Mt.



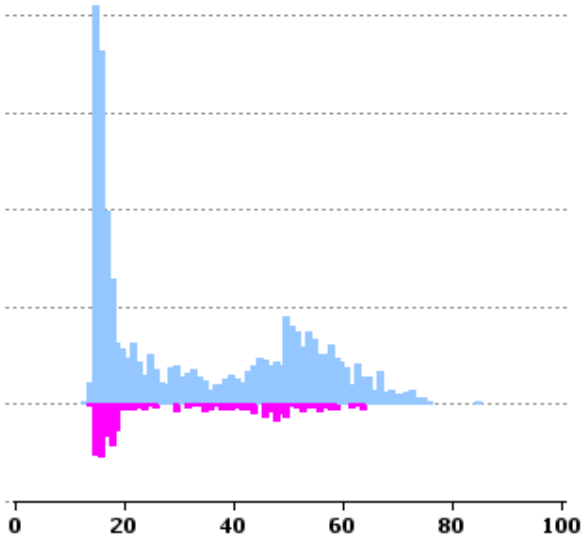
Bestand in Verkehr bis 12 Mt.:
463 Fahrzeuge (natürliche Halter)



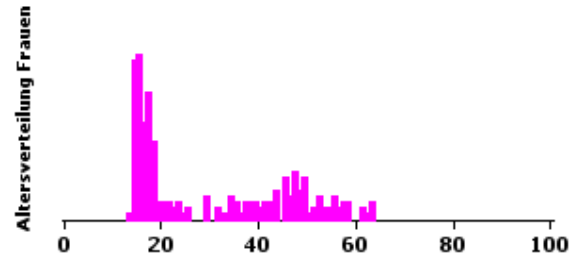
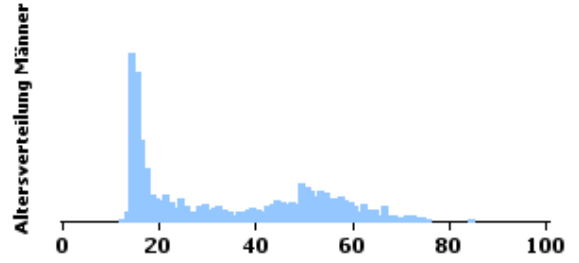
BETA

(ohne Roller)

Frauen: 11,97%
Männer: 88,03%

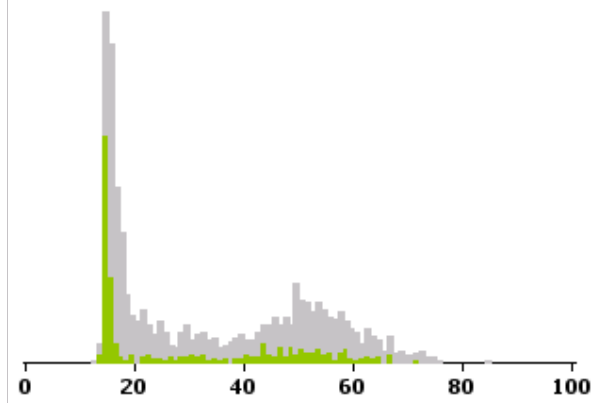


Bestand in Verkehr:
1.830 Fahrzeuge (natürliche Halter)

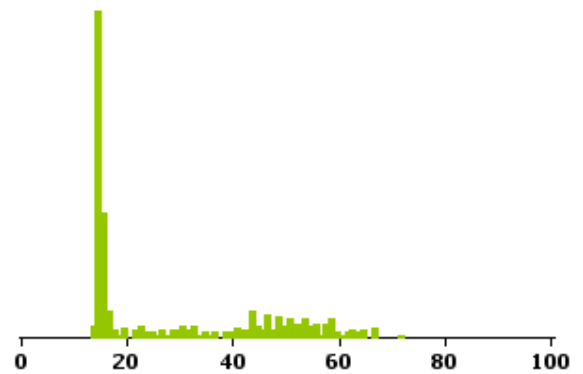


Nach Fahrzeugalter (gestapeltes Diagramm):

■ bis 12 Mt. ■ älter als 12 Mt.



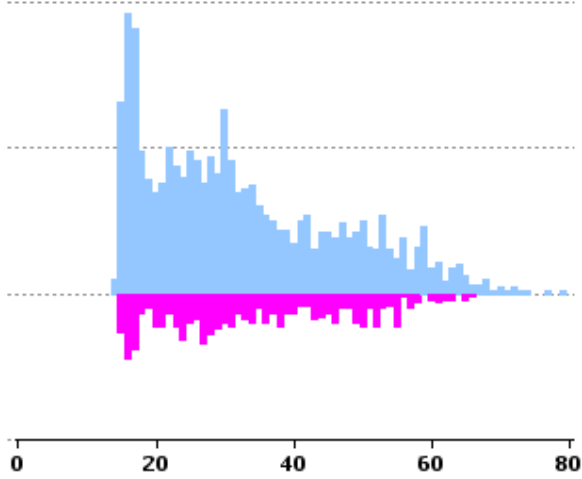
Bestand in Verkehr bis 12 Mt.:
404 Fahrzeuge (natürliche Halter)



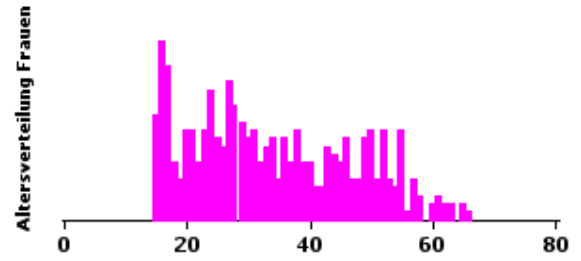
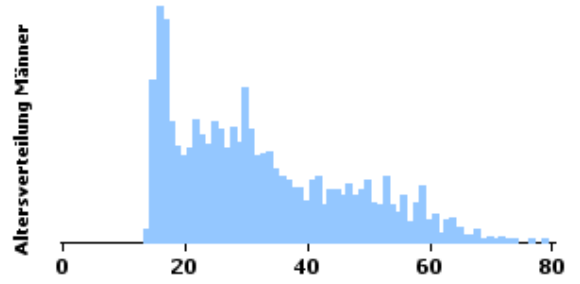
BRIXTON

(ohne Roller)

Frauen: 20,61%
Männer: 79,39%

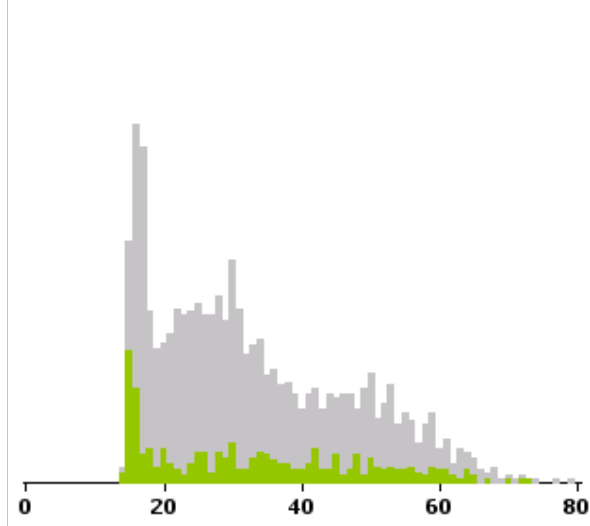


Bestand in Verkehr:
1.980 Fahrzeuge (natürliche Halter)

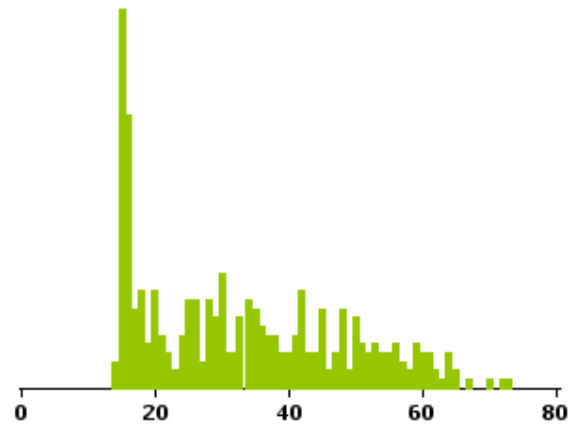


Nach Fahrzeugalter (gestapeltes Diagramm):

■ bis 12 Mt. ■ älter als 12 Mt.



Bestand in Verkehr bis 12 Mt.:
364 Fahrzeuge (natürliche Halter)

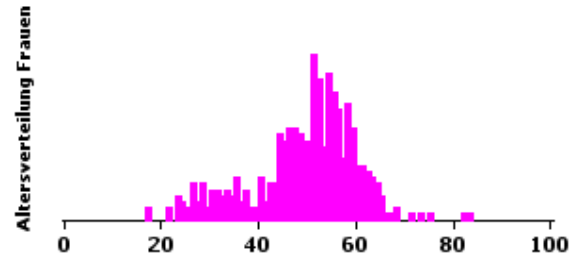
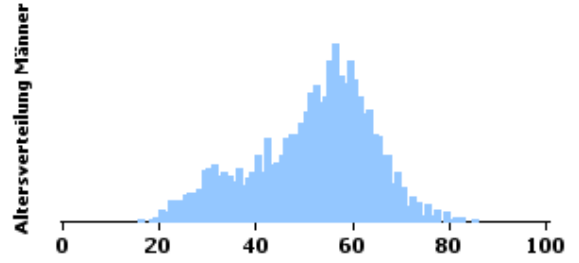
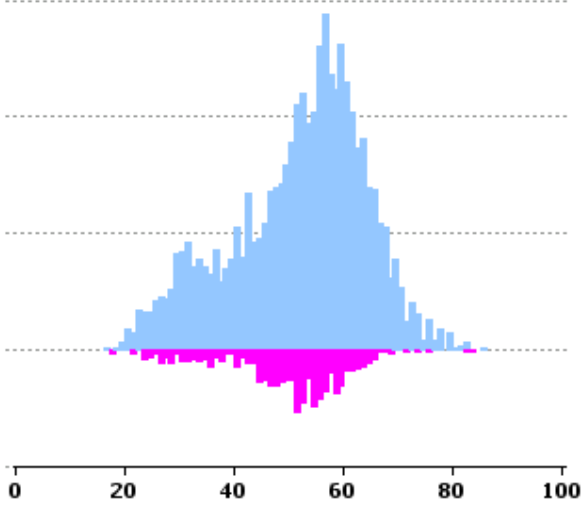


INDIAN

(ohne Roller)

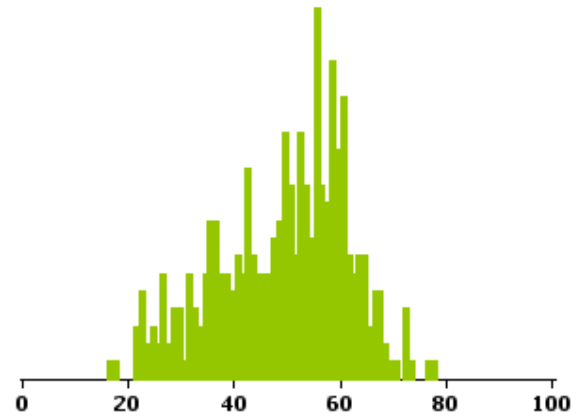
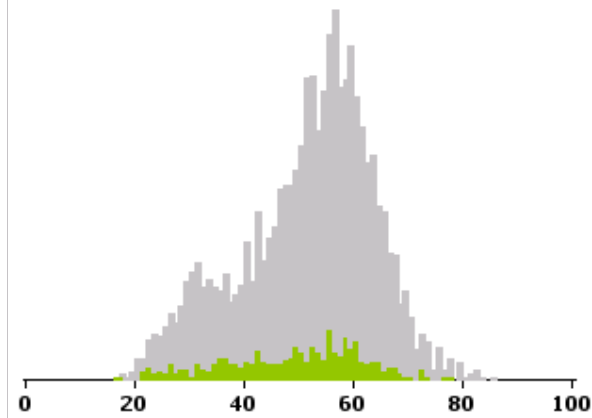
Bestand in Verkehr:
3.555 Fahrzeuge (natürliche Halter)

Frauen: 11,59%
Männer: 88,41%



Nach Fahrzeugalter (gestapeltes Diagramm):

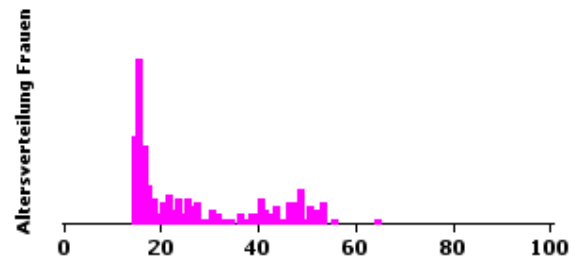
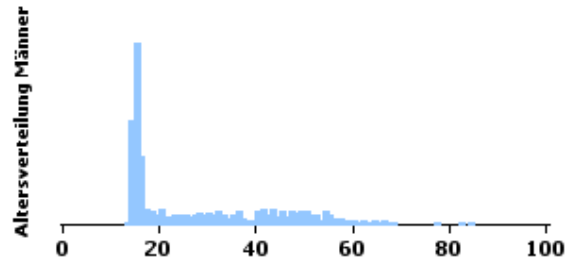
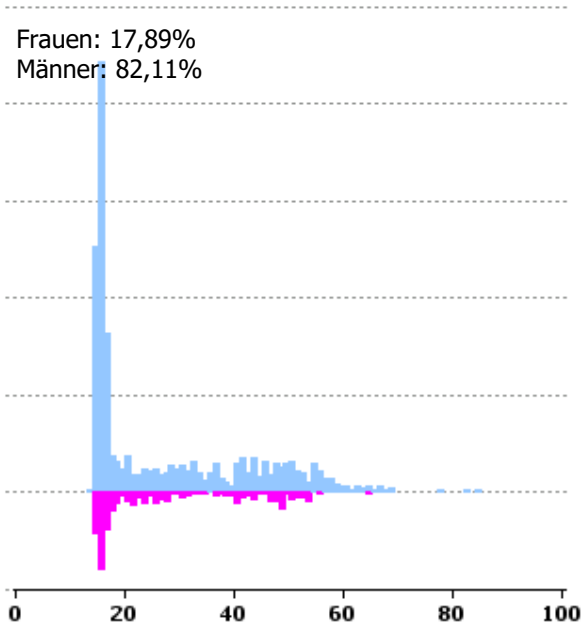
■ bis 12 Mt. ■ älter als 12 Mt.



MONDIAL

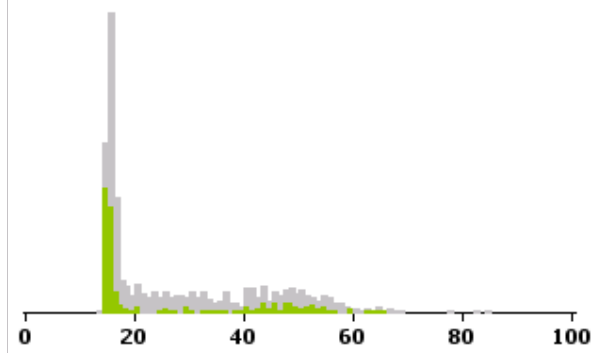
(ohne Roller)

Bestand in Verkehr:
1.146 Fahrzeuge (natürliche Halter)

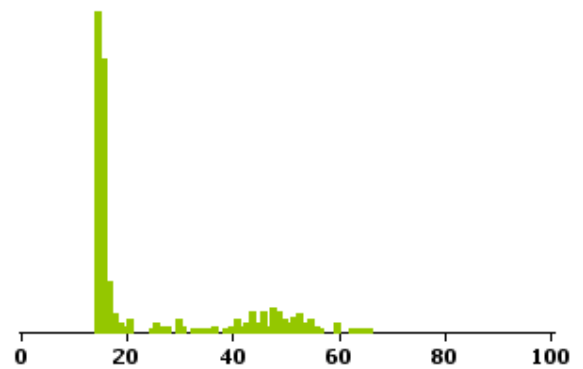


Nach Fahrzeugalter (gestapeltes Diagramm):

■ bis 12 Mt. ■ älter als 12 Mt.



Bestand in Verkehr bis 12 Mt.:
335 Fahrzeuge (natürliche Halter)

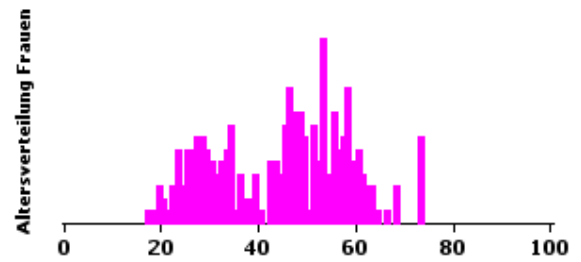
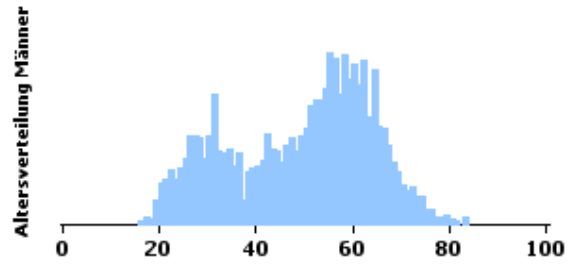
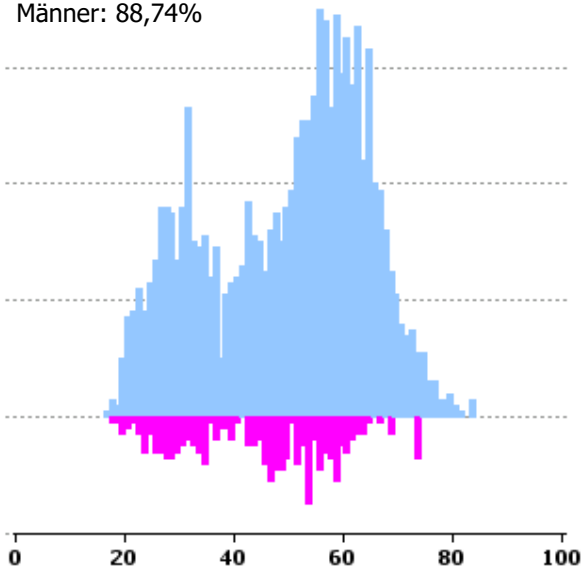


ROYAL-ENFIELD

(ohne Roller)

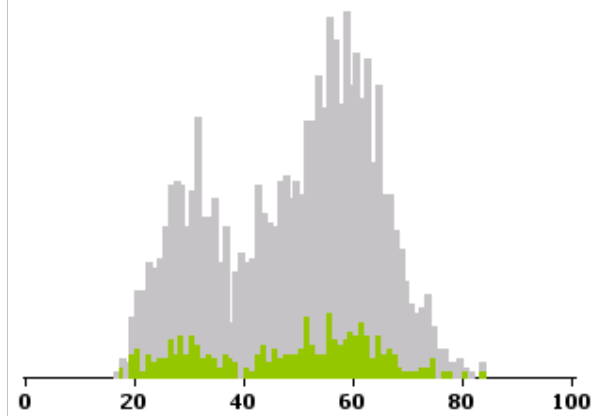
Bestand in Verkehr:
2.229 Fahrzeuge (natürliche Halter)

Frauen: 11,26%
Männer: 88,74%

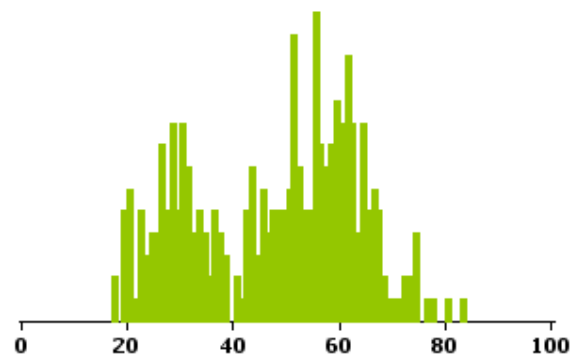


Nach Fahrzeugalter (gestapeltes Diagramm):

■ bis 12 Mt. ■ älter als 12 Mt.



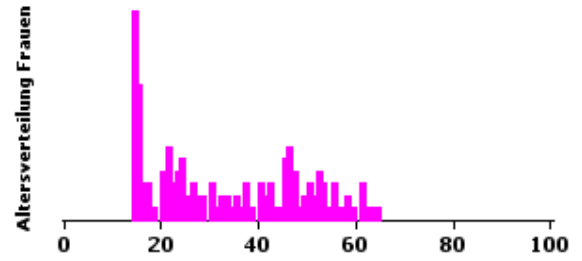
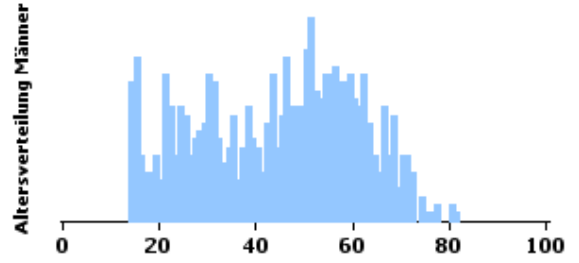
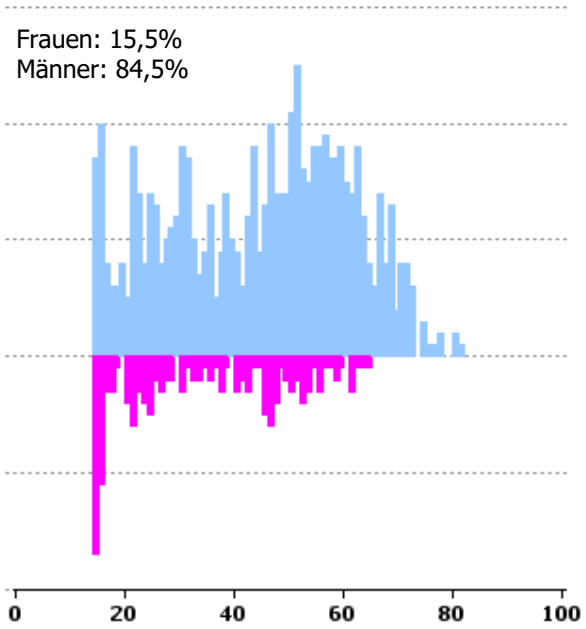
Bestand in Verkehr bis 12 Mt.:
302 Fahrzeuge (natürliche Halter)



BENELLI

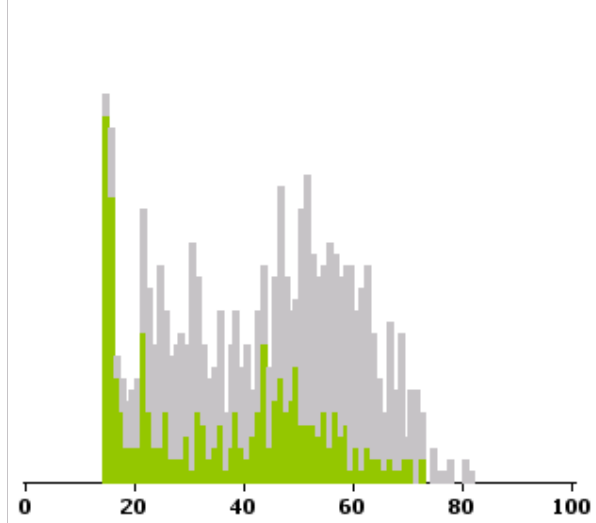
(ohne Roller)

Bestand in Verkehr:
884 Fahrzeuge (natürliche Halter)

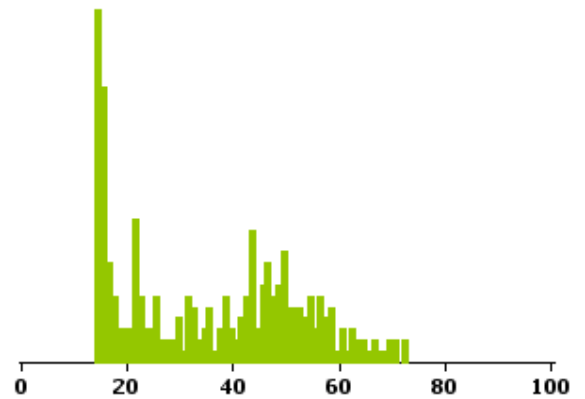


Nach Fahrzeugalter (gestapeltes Diagramm):

■ bis 12 Mt. ■ älter als 12 Mt.



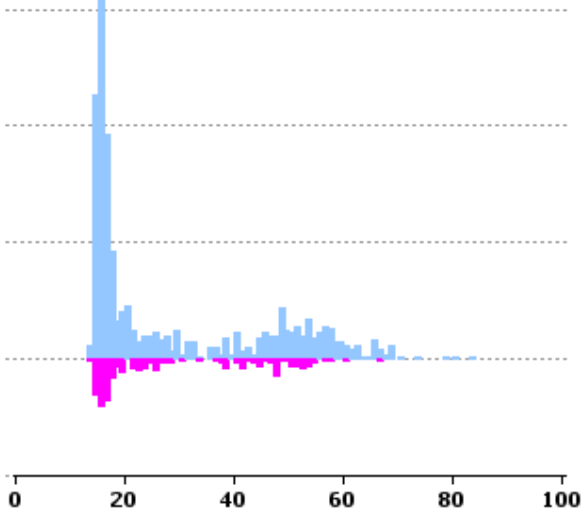
Bestand in Verkehr bis 12 Mt.:
289 Fahrzeuge (natürliche Halter)



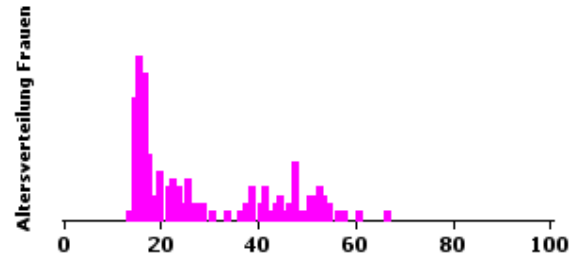
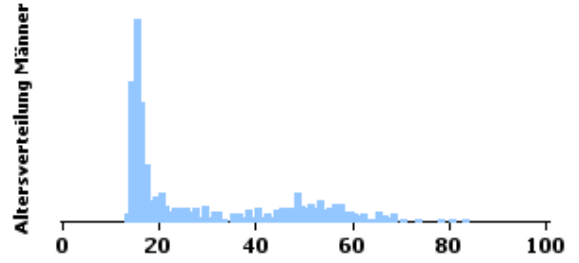
SWM

(ohne Roller)

Frauen: 14,78%
Männer: 85,22%

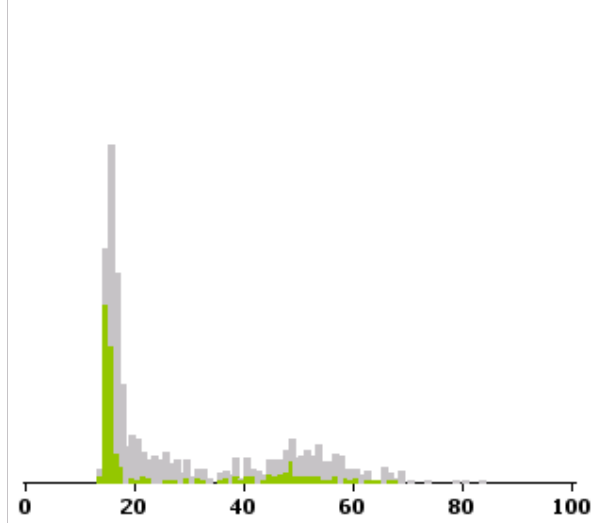


Bestand in Verkehr:
1.008 Fahrzeuge (natürliche Halter)



Nach Fahrzeugalter (gestapeltes Diagramm):

■ bis 12 Mt. ■ älter als 12 Mt.



Bestand in Verkehr bis 12 Mt.:
284 Fahrzeuge (natürliche Halter)

