



Register IVZ-Fahrzeuge

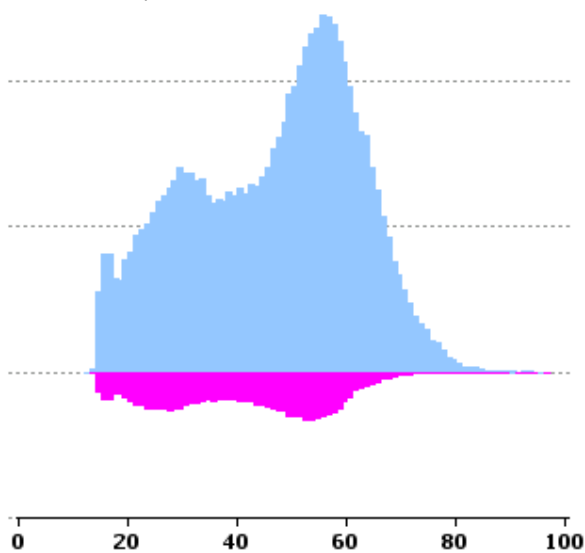
Motorradbestand (ohne Roller*) Altersverteilung der Halter nach Marke

Datenstand 31.05.2023, Fahrzeuge in Verkehr.
Fahrzeugalter seit Erstinverkehrsetzung auf ganze Monate abgerundet.
Ohne Fahrzeuge mit Halterart juristisch oder unbekannt.
Marken absteigend sortiert nach Bestand bis Fahrzeugalter 12 Monate.

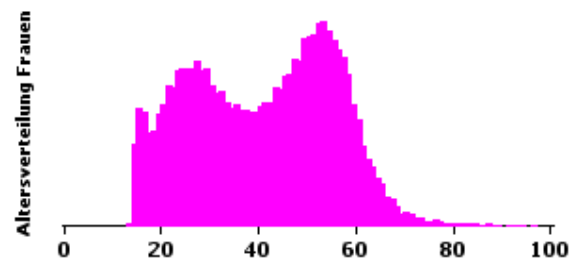
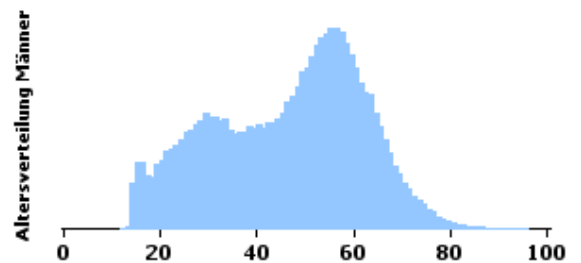
* Roller: Karosserieform 'Roller 285' (Felder 25 im Fahrzeugausweis).

Alle Marken

Frauen: 12,47%
Männer: 87,53%

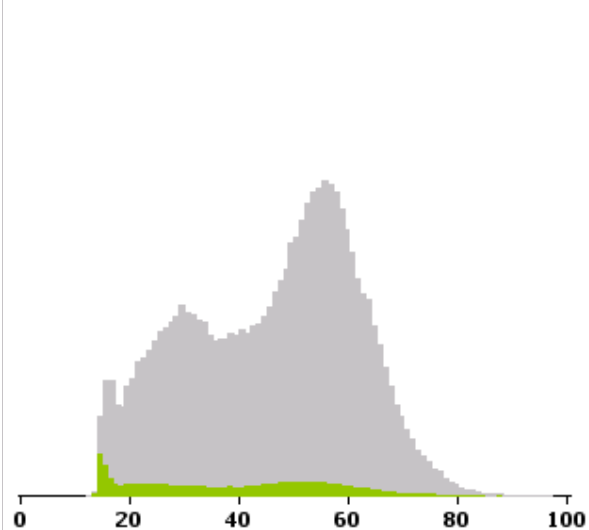


Bestand in Verkehr:
464.449 Fahrzeuge (natürliche Halter)

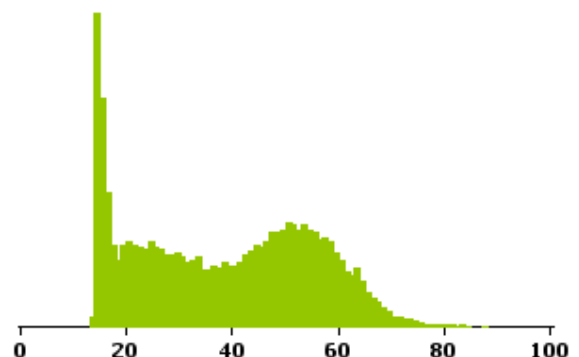


Nach Fahrzeugalter (gestapeltes Diagramm):

■ bis 12 Mt. ■ älter als 12 Mt.



Bestand in Verkehr bis 12 Mt.:
25.356 Fahrzeuge (natürliche Halter)

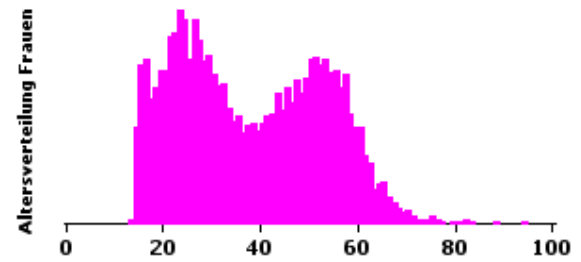
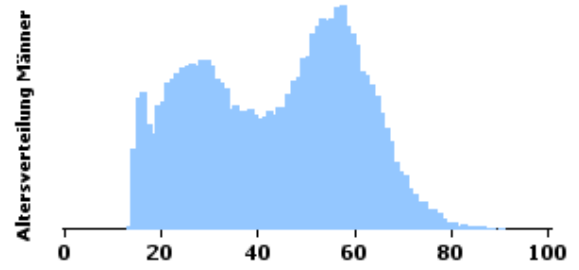
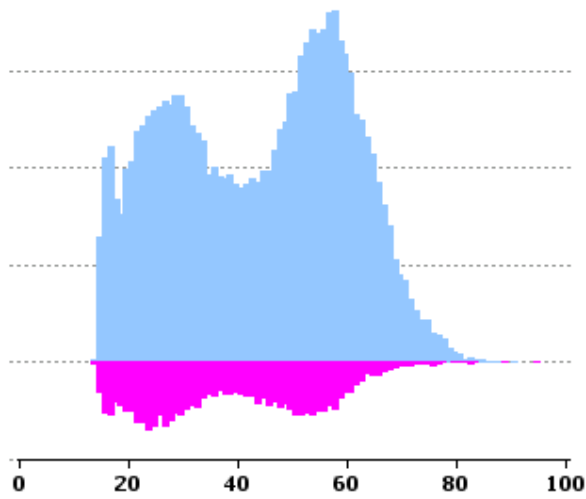


YAMAHA

(ohne Roller)

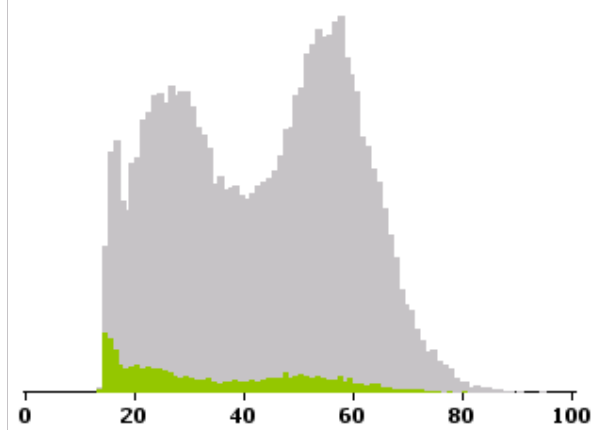
Bestand in Verkehr:
78.967 Fahrzeuge (natürliche Halter)

Frauen: 14,3%
Männer: 85,7%

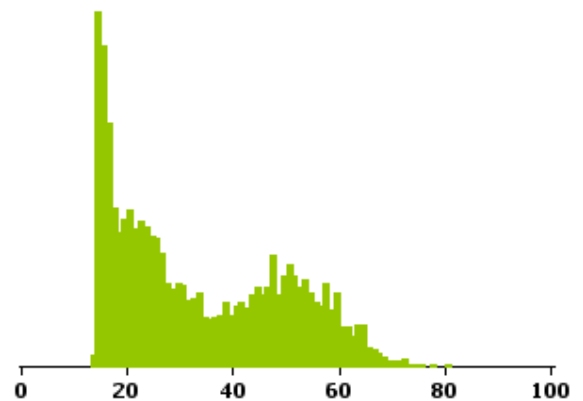


Nach Fahrzeugalter (gestapeltes Diagramm):

■ bis 12 Mt. ■ älter als 12 Mt.



Bestand in Verkehr bis 12 Mt.:
4.488 Fahrzeuge (natürliche Halter)

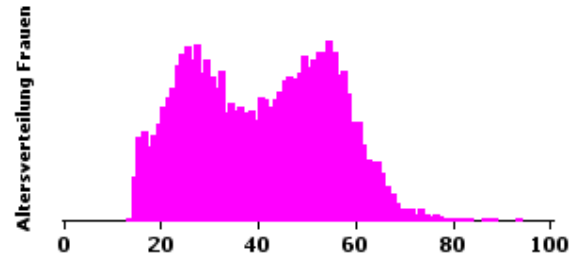
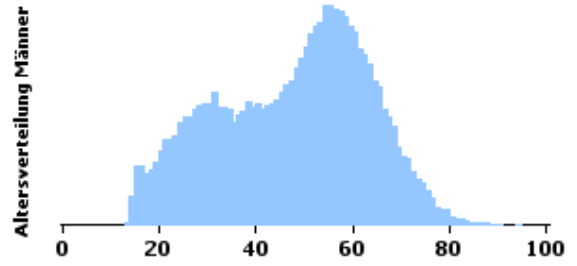
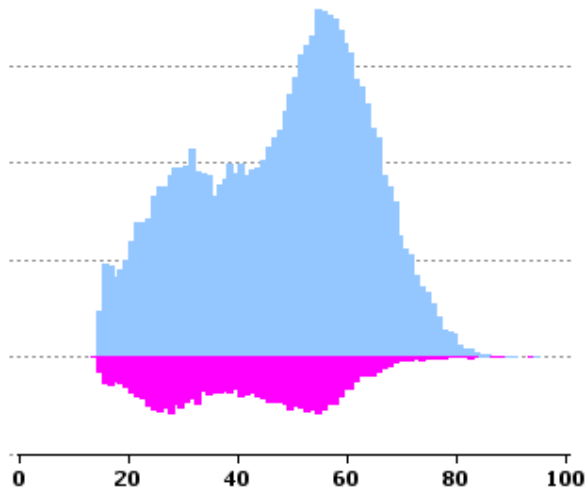


HONDA

(ohne Roller)

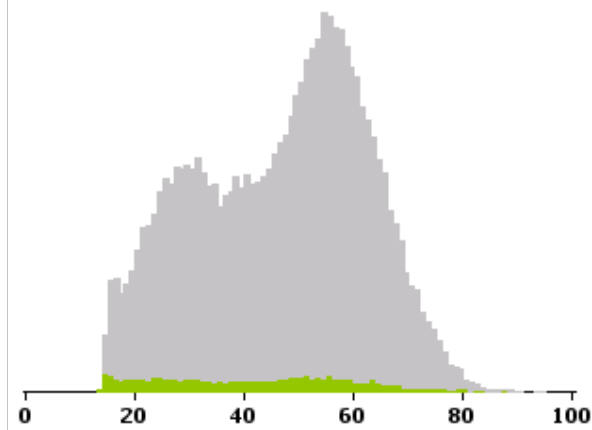
Bestand in Verkehr:
72.883 Fahrzeuge (natürliche Halter)

Frauen: 14,66%
Männer: 85,34%

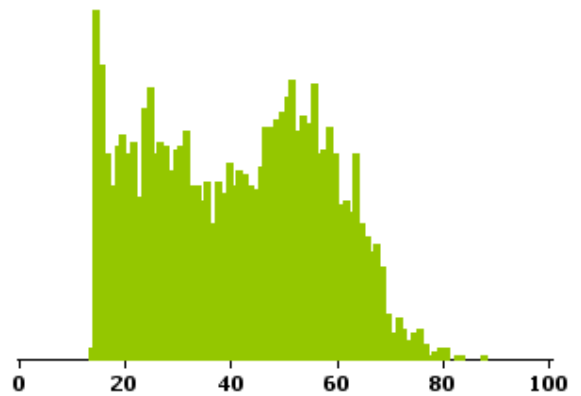


Nach Fahrzeugalter (gestapeltes Diagramm):

■ bis 12 Mt. ■ älter als 12 Mt.



Bestand in Verkehr bis 12 Mt.:
3.077 Fahrzeuge (natürliche Halter)

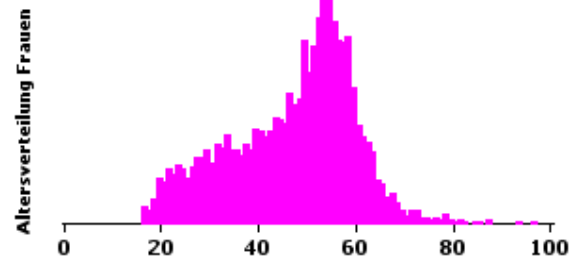
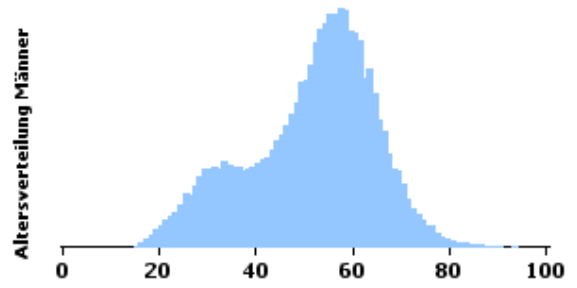
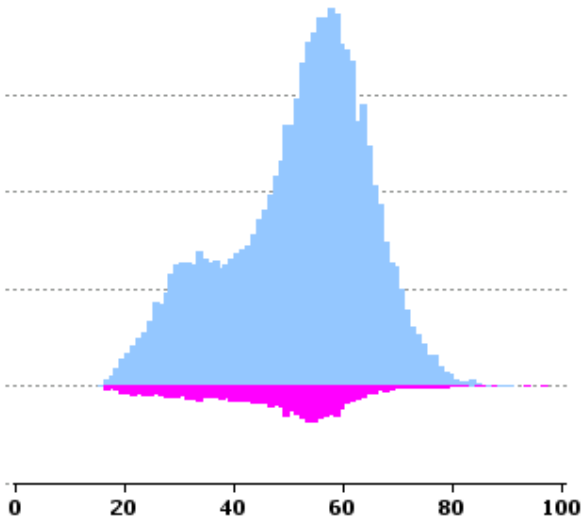


BMW

(ohne Roller)

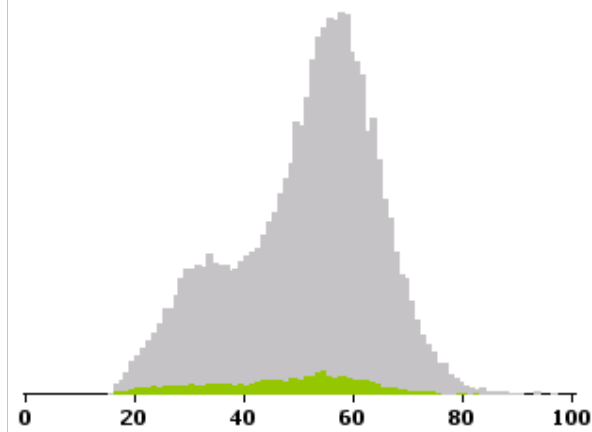
Bestand in Verkehr:
55.039 Fahrzeuge (natürliche Halter)

Frauen: 7,43%
Männer: 92,57%

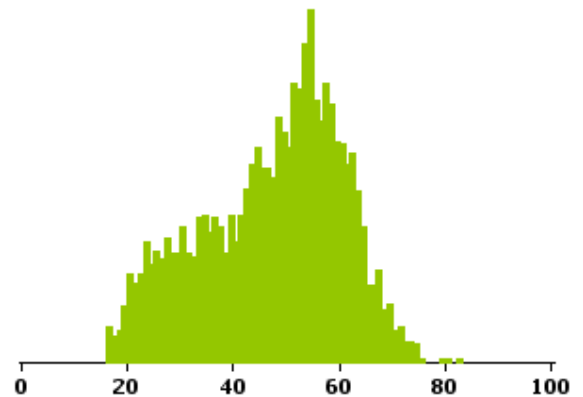


Nach Fahrzeugalter (gestapeltes Diagramm):

■ bis 12 Mt. ■ älter als 12 Mt.



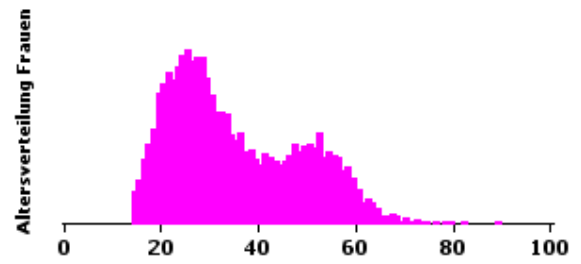
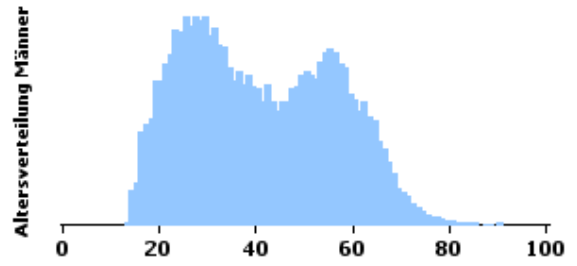
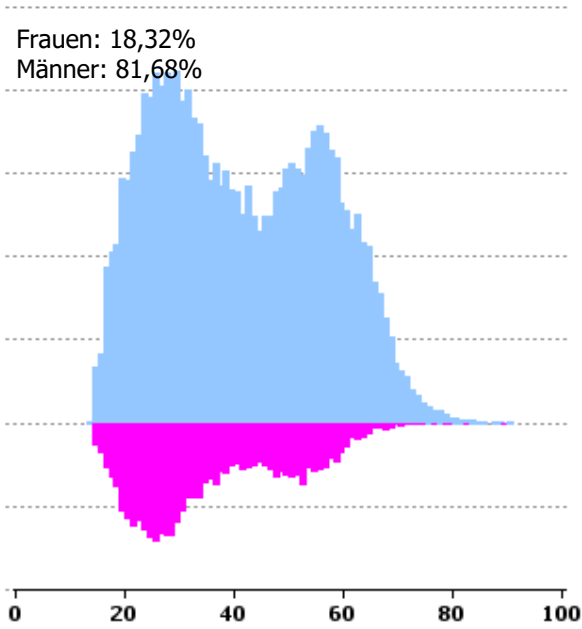
Bestand in Verkehr bis 12 Mt.:
2.893 Fahrzeuge (natürliche Halter)



KAWASAKI

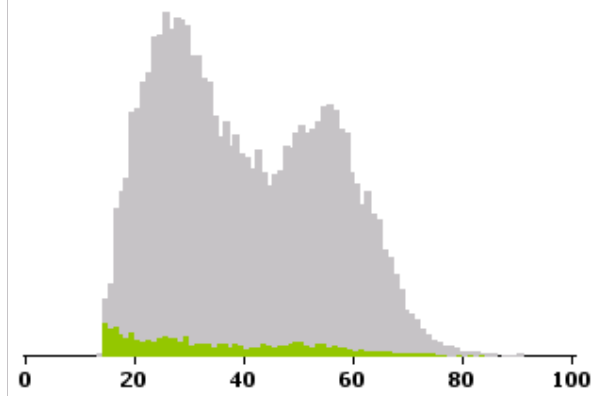
(ohne Roller)

Bestand in Verkehr:
39.525 Fahrzeuge (natürliche Halter)

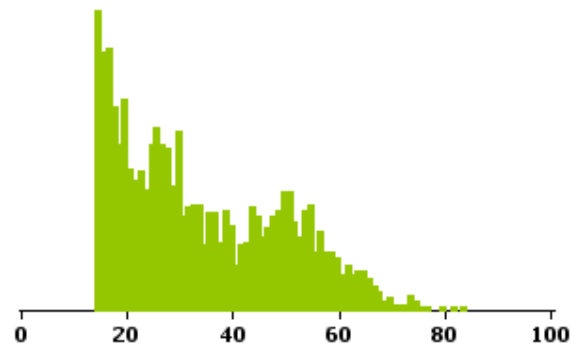


Nach Fahrzeugalter (gestapeltes Diagramm):

■ bis 12 Mt. ■ älter als 12 Mt.



Bestand in Verkehr bis 12 Mt.:
1.973 Fahrzeuge (natürliche Halter)

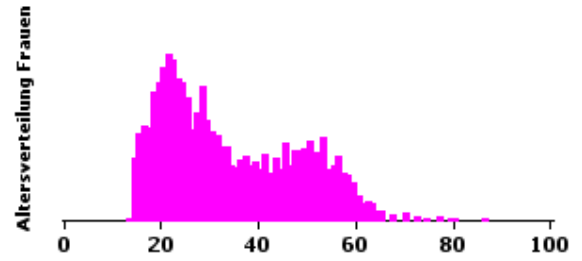
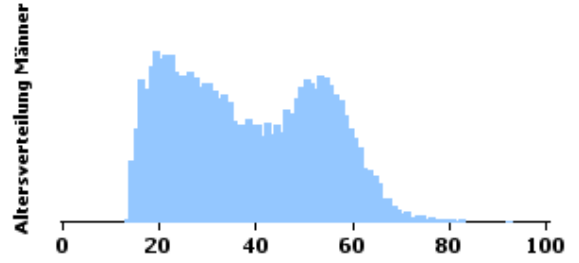
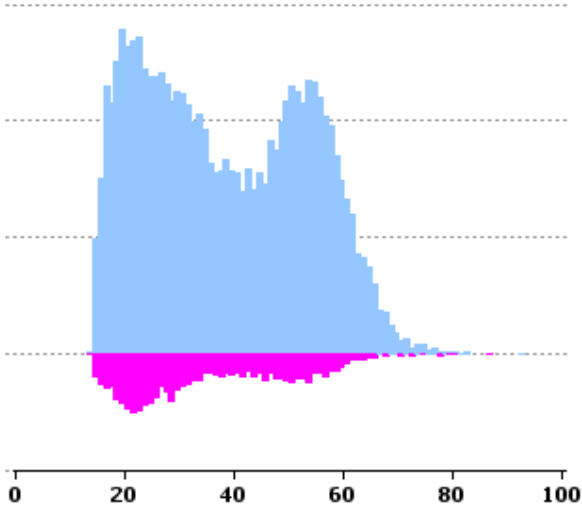


KTM

(ohne Roller)

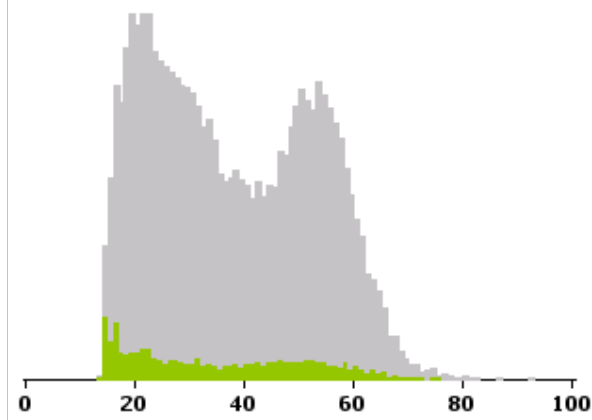
Bestand in Verkehr:
22.357 Fahrzeuge (natürliche Halter)

Frauen: 10,69%
Männer: 89,31%

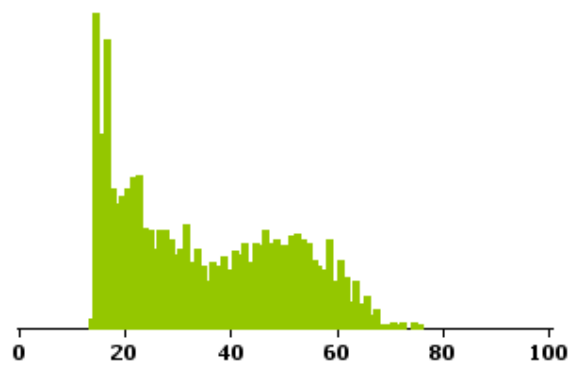


Nach Fahrzeugalter (gestapeltes Diagramm):

■ bis 12 Mt. ■ älter als 12 Mt.



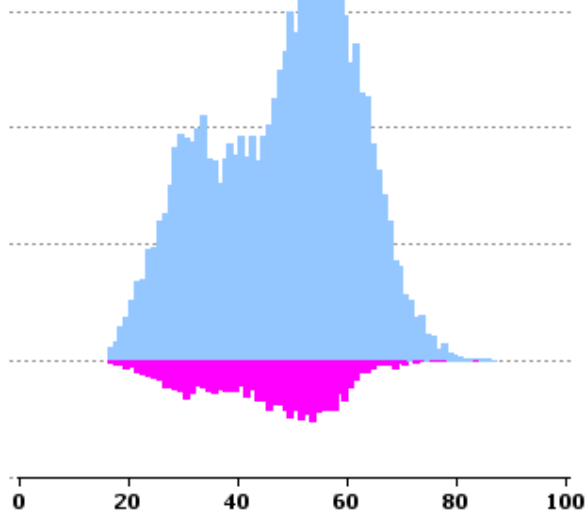
Bestand in Verkehr bis 12 Mt.:
1.651 Fahrzeuge (natürliche Halter)



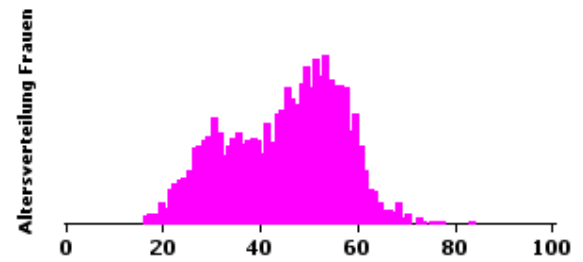
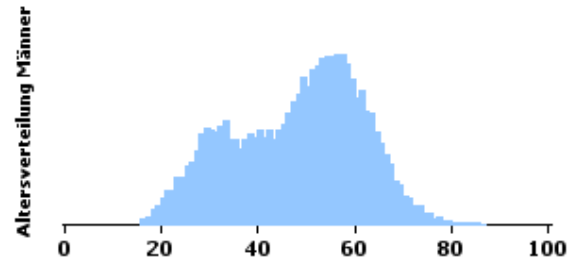
TRIUMPH

(ohne Roller)

Frauen: 10,98%
Männer: 89,02%

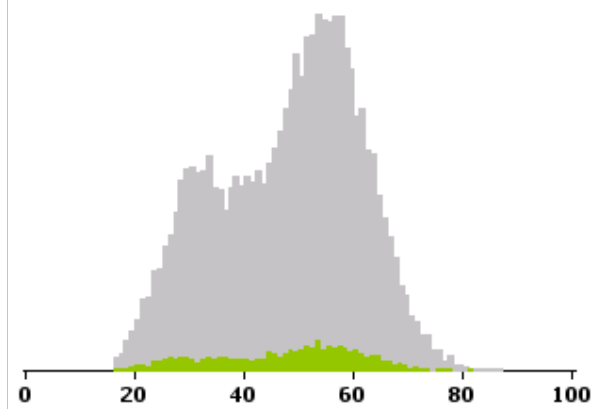


Bestand in Verkehr:
23.671 Fahrzeuge (natürliche Halter)

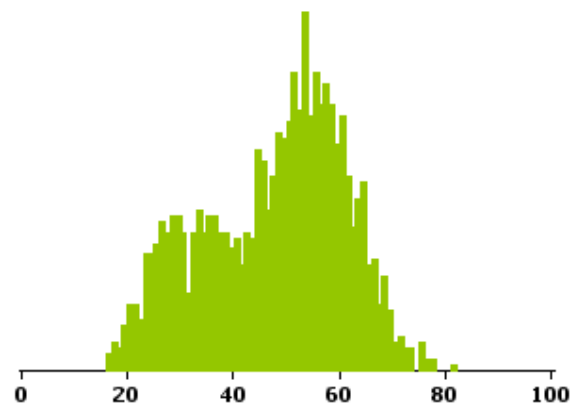


Nach Fahrzeugalter (gestapeltes Diagramm):

■ bis 12 Mt. ■ älter als 12 Mt.



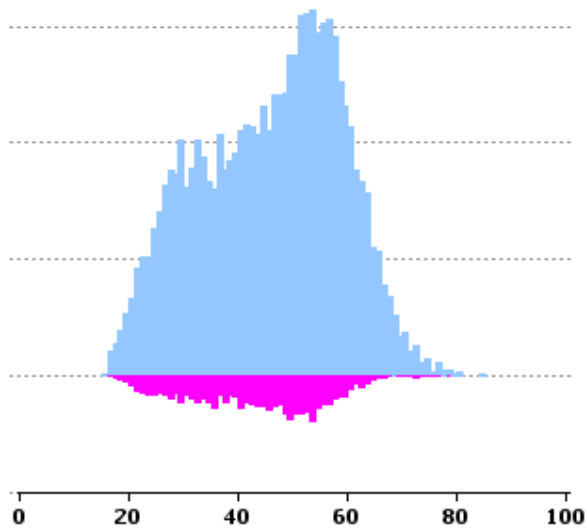
Bestand in Verkehr bis 12 Mt.:
1.571 Fahrzeuge (natürliche Halter)



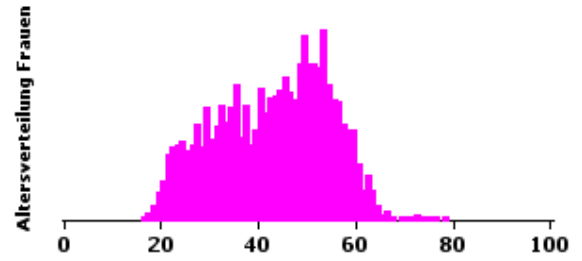
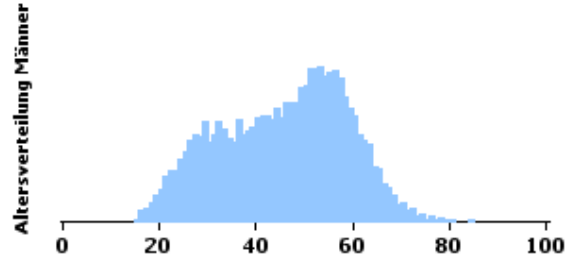
DUCATI

(ohne Roller)

Frauen: 8,89%
Männer: 91,11%

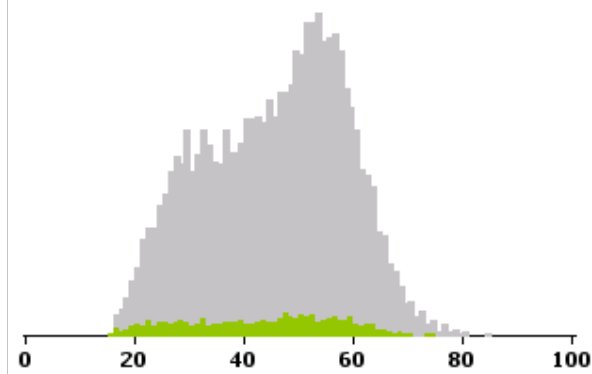


Bestand in Verkehr:
21.483 Fahrzeuge (natürliche Halter)

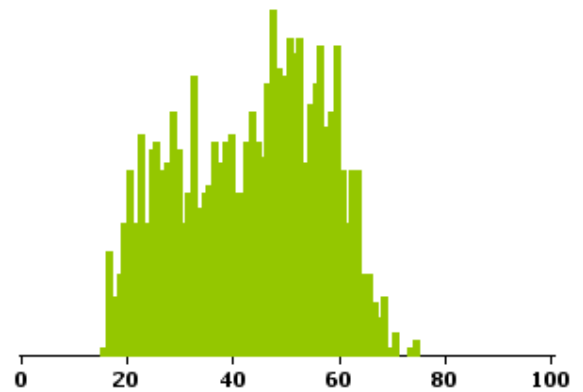


Nach Fahrzeugalter (gestapeltes Diagramm):

■ bis 12 Mt. ■ älter als 12 Mt.



Bestand in Verkehr bis 12 Mt.:
1.406 Fahrzeuge (natürliche Halter)

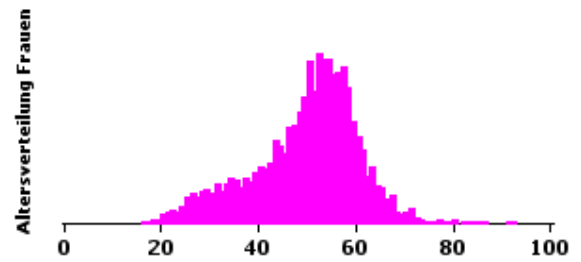
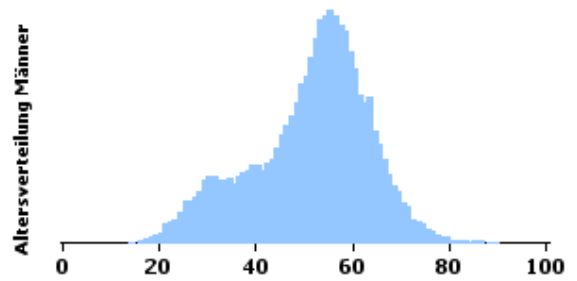
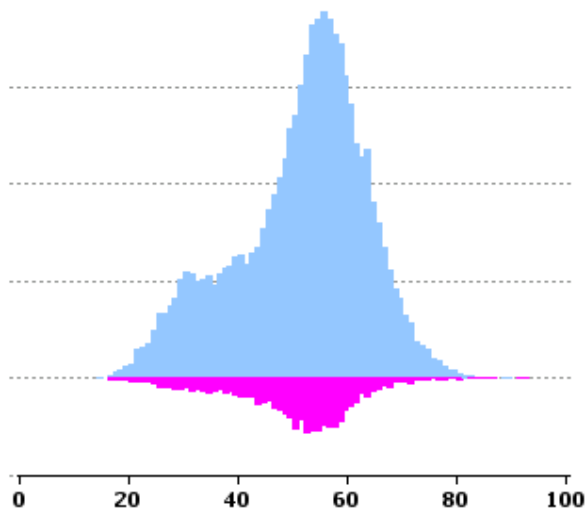


HARLEY-DAVIDSON

(ohne Roller)

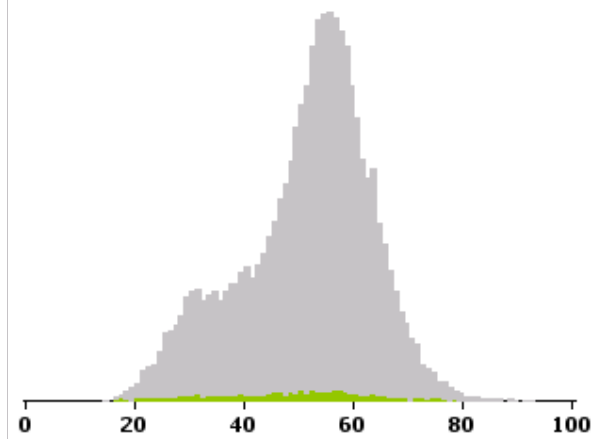
Bestand in Verkehr:
49.601 Fahrzeuge (natürliche Halter)

Frauen: 11,15%
Männer: 88,85%

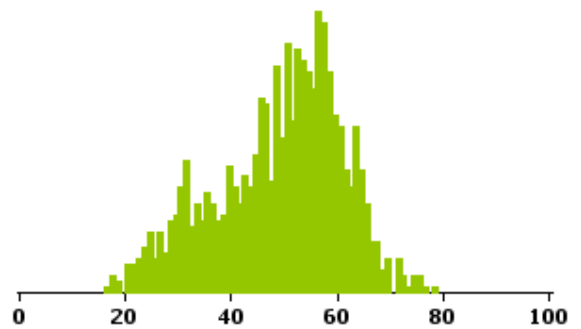


Nach Fahrzeugalter (gestapeltes Diagramm):

■ bis 12 Mt. ■ älter als 12 Mt.



Bestand in Verkehr bis 12 Mt.:
1.114 Fahrzeuge (natürliche Halter)

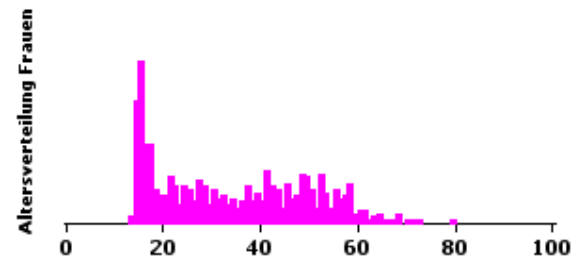
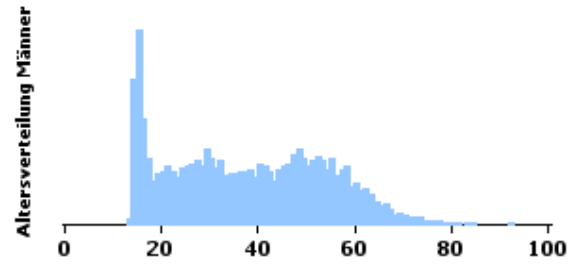
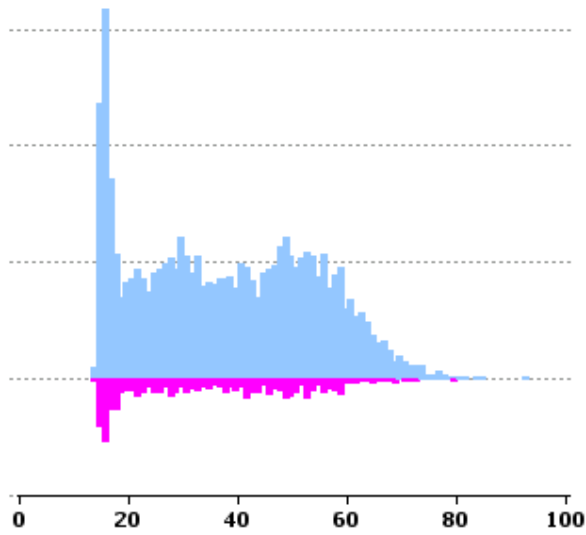


APRILIA

(ohne Roller)

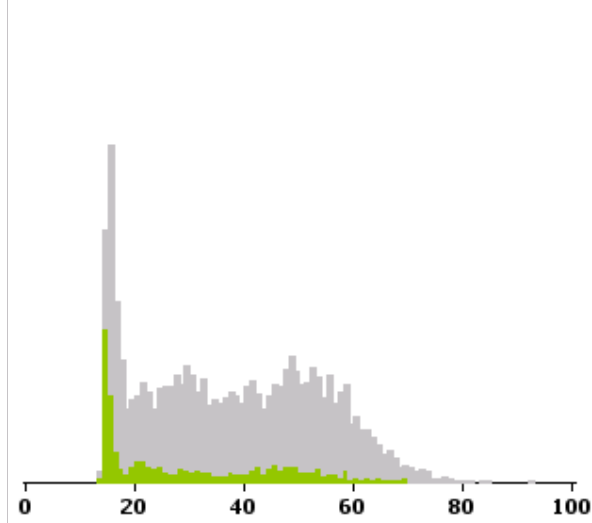
Bestand in Verkehr:
5.757 Fahrzeuge (natürliche Halter)

Frauen: 10,11%
Männer: 89,89%

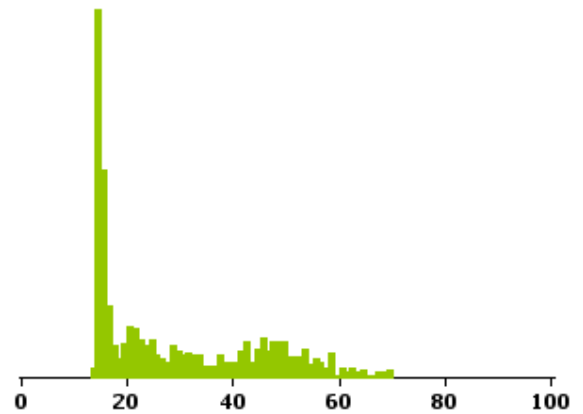


Nach Fahrzeugalter (gestapeltes Diagramm):

■ bis 12 Mt. ■ älter als 12 Mt.



Bestand in Verkehr bis 12 Mt.:
792 Fahrzeuge (natürliche Halter)

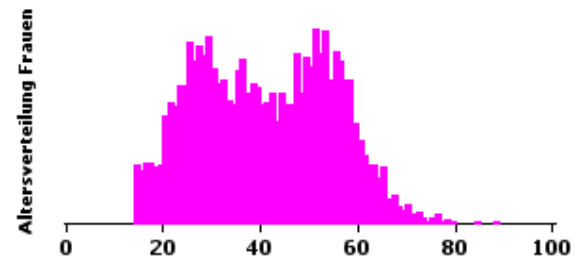
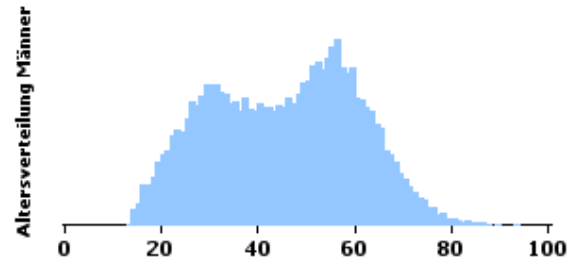
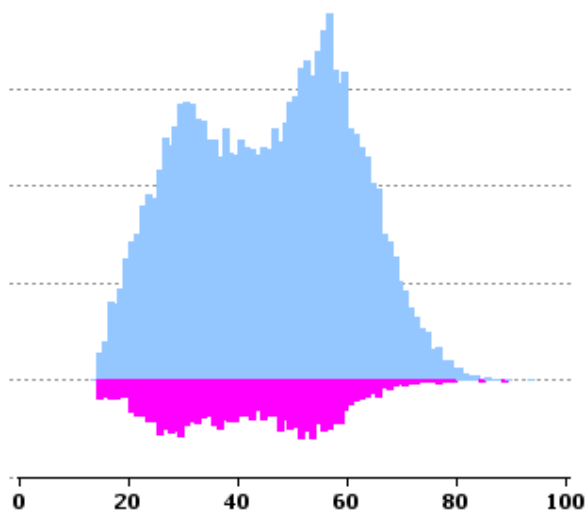


SUZUKI

(ohne Roller)

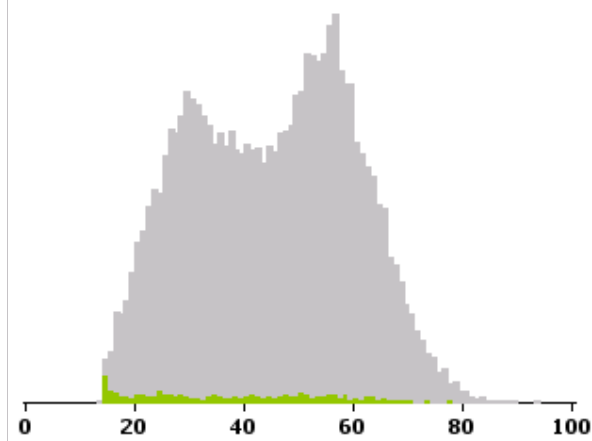
Bestand in Verkehr:
30.564 Fahrzeuge (natürliche Halter)

Frauen: 13,27%
Männer: 86,73%

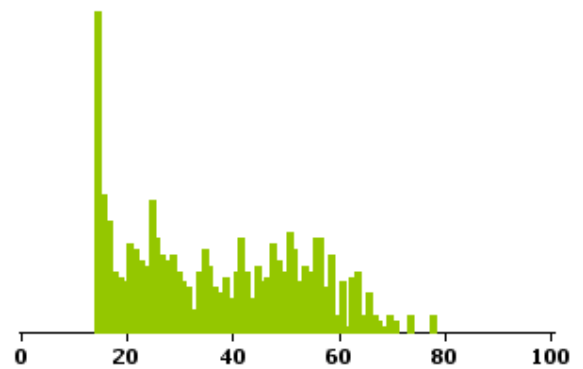


Nach Fahrzeugalter (gestapeltes Diagramm):

■ bis 12 Mt. ■ älter als 12 Mt.



Bestand in Verkehr bis 12 Mt.:
670 Fahrzeuge (natürliche Halter)

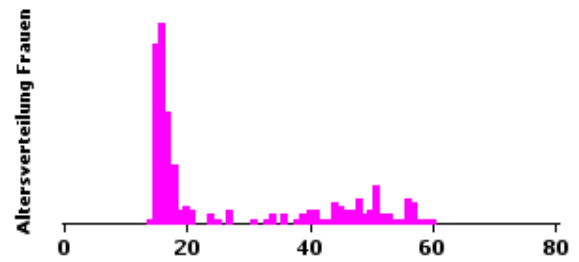
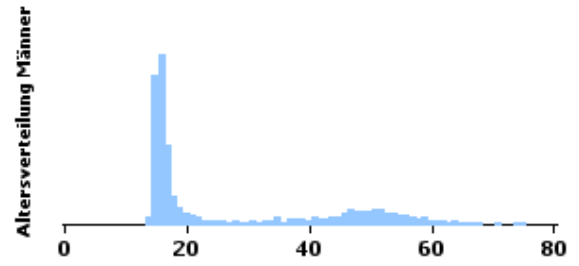
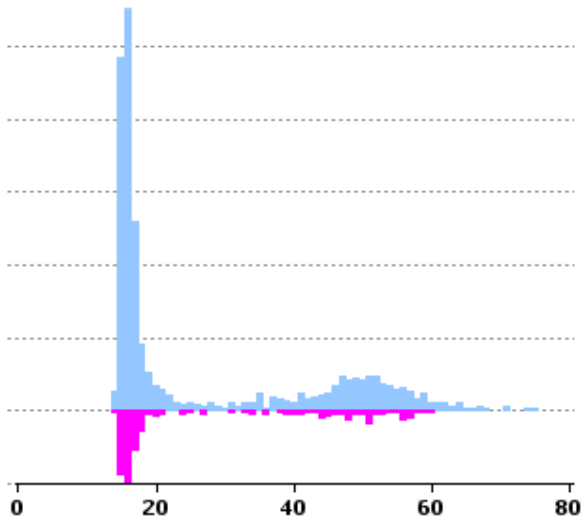


FANTIC MOTOR

(ohne Roller)

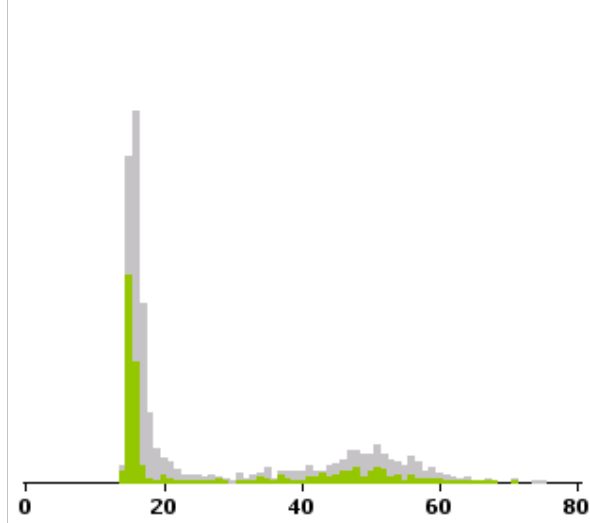
Bestand in Verkehr:
1.428 Fahrzeuge (natürliche Halter)

Frauen: 15,62%
Männer: 84,38%

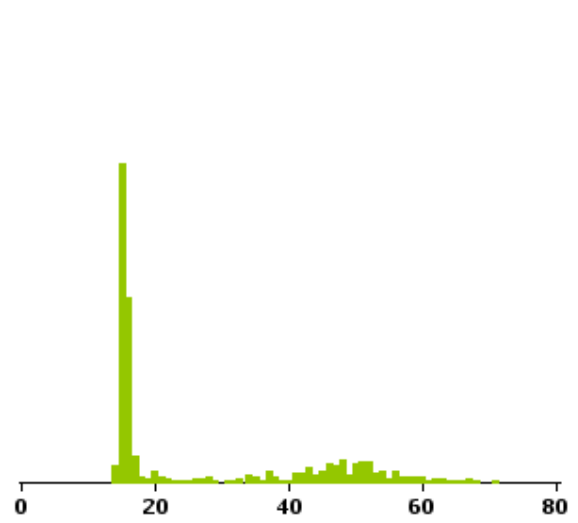


Nach Fahrzeugalter (gestapeltes Diagramm):

■ bis 12 Mt. ■ älter als 12 Mt.



Bestand in Verkehr bis 12 Mt.:
500 Fahrzeuge (natürliche Halter)

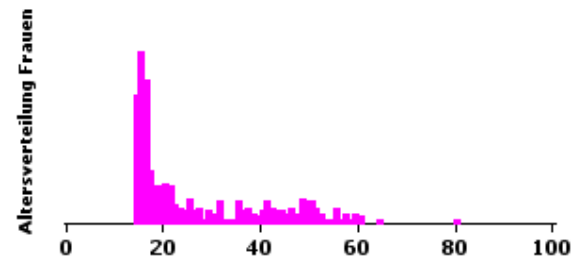
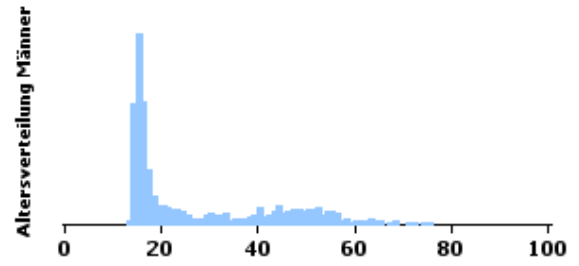
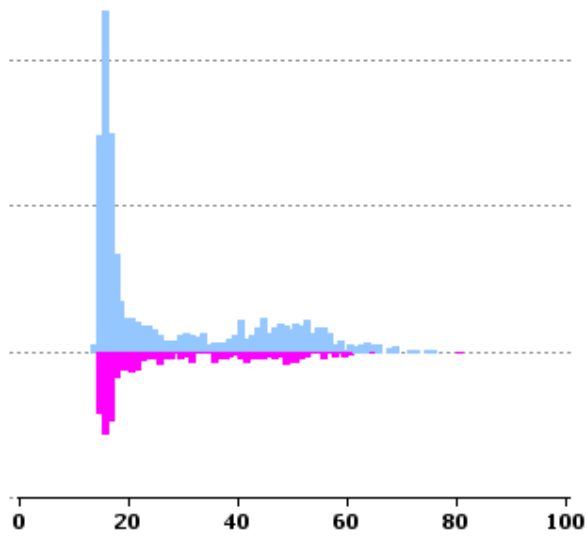


ZONTES

(ohne Roller)

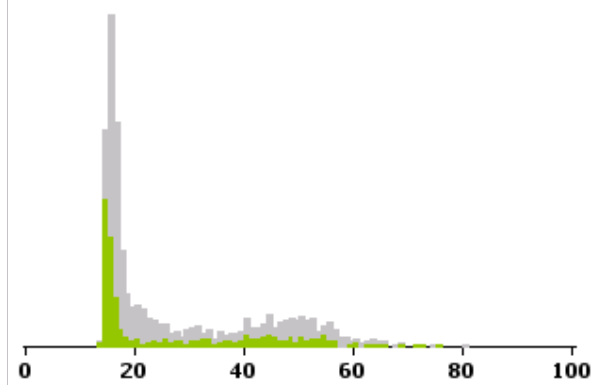
Bestand in Verkehr:
1.574 Fahrzeuge (natürliche Halter)

Frauen: 23,25%
Männer: 76,75%

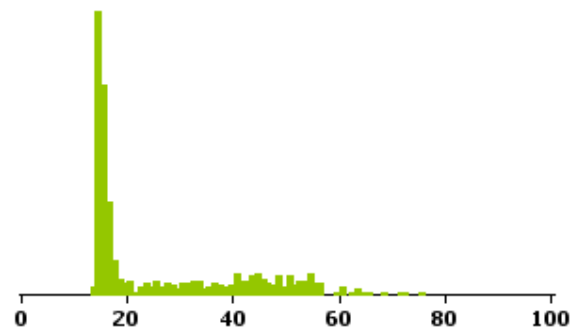


Nach Fahrzeugalter (gestapeltes Diagramm):

■ bis 12 Mt. ■ älter als 12 Mt.



Bestand in Verkehr bis 12 Mt.:
497 Fahrzeuge (natürliche Halter)

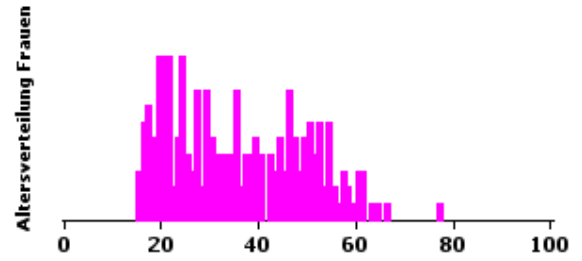
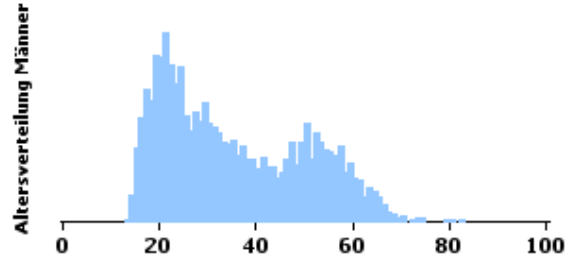
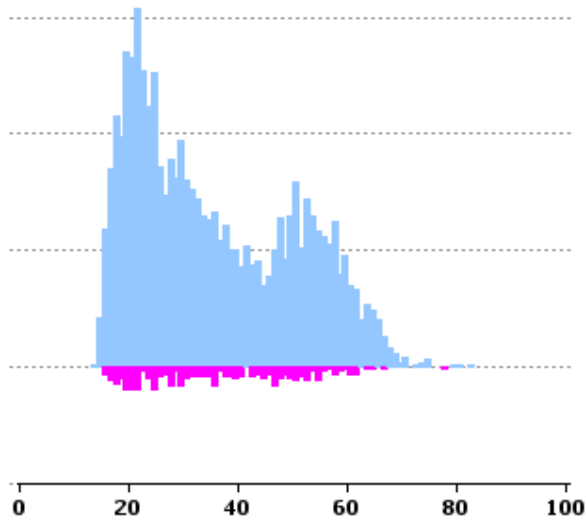


HUSQVARNA

(ohne Roller)

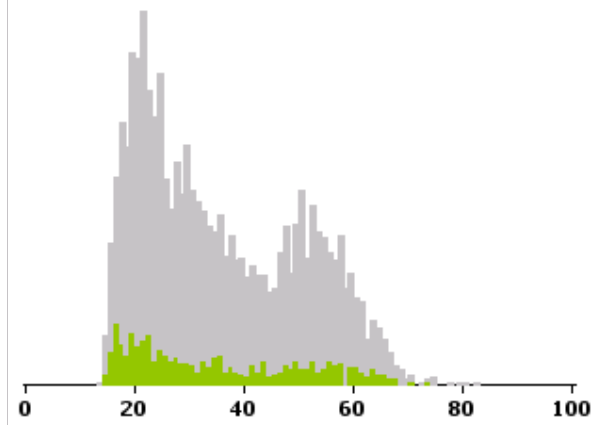
Bestand in Verkehr:
3.712 Fahrzeuge (natürliche Halter)

Frauen: 5,93%
Männer: 94,07%

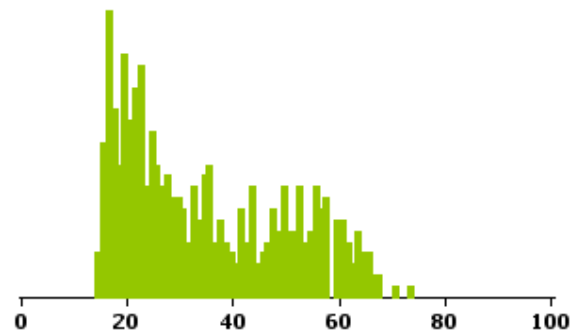


Nach Fahrzeugalter (gestapeltes Diagramm):

■ bis 12 Mt. ■ älter als 12 Mt.



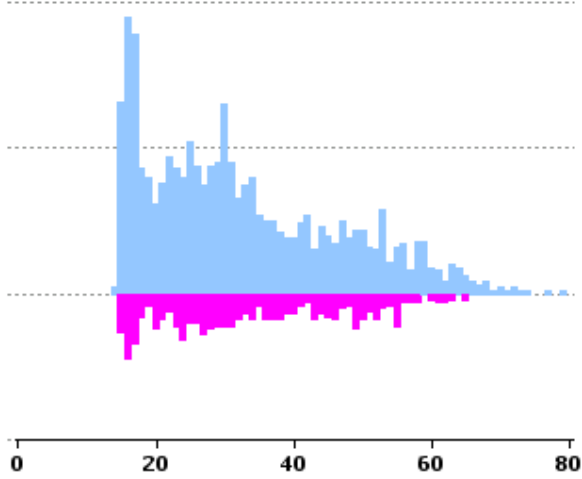
Bestand in Verkehr bis 12 Mt.:
465 Fahrzeuge (natürliche Halter)



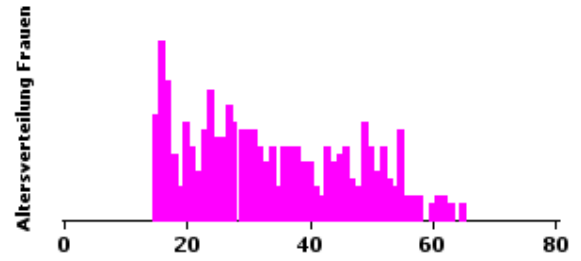
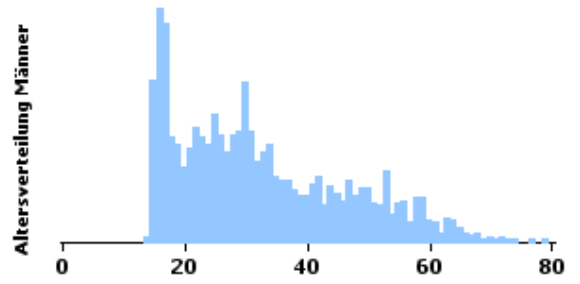
BRIXTON

(ohne Roller)

Frauen: 20,32%
Männer: 79,68%

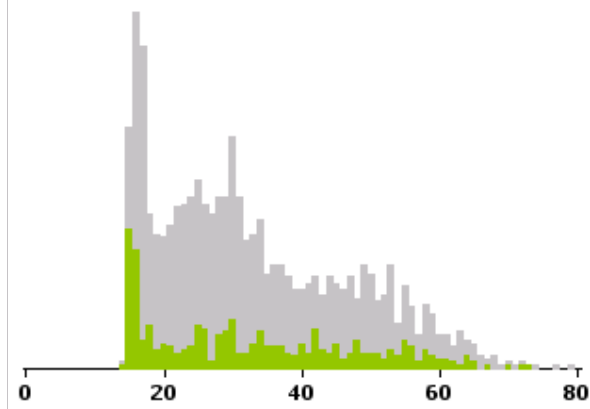


Bestand in Verkehr:
1.934 Fahrzeuge (natürliche Halter)

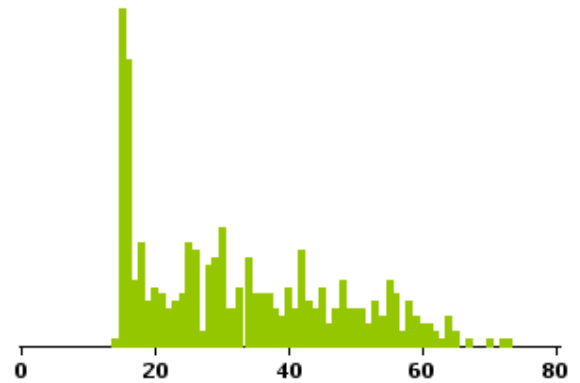


Nach Fahrzeugalter (gestapeltes Diagramm):

■ bis 12 Mt. ■ älter als 12 Mt.



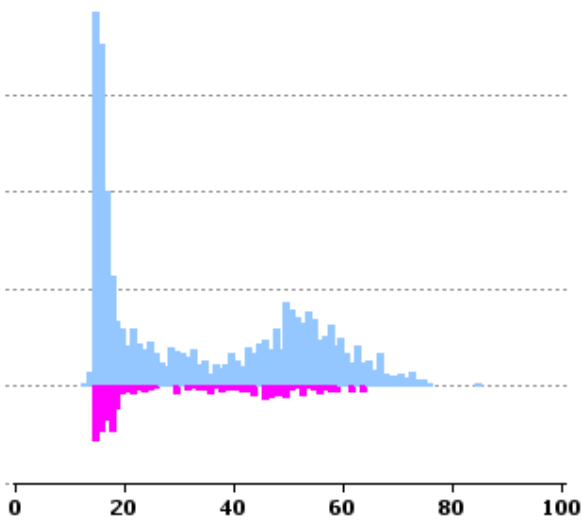
Bestand in Verkehr bis 12 Mt.:
413 Fahrzeuge (natürliche Halter)



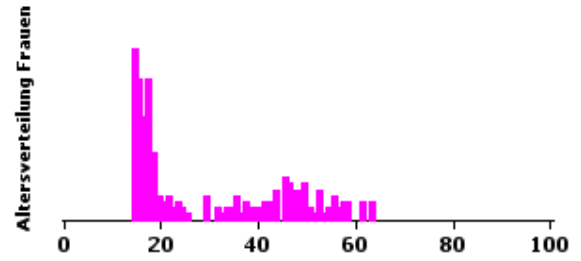
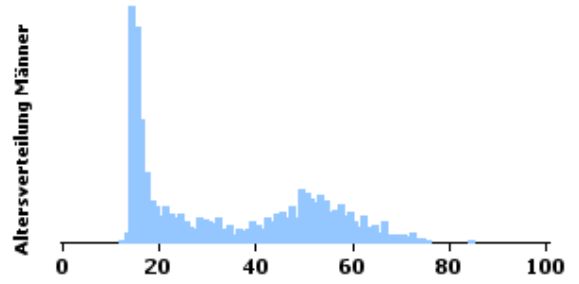
BETA

(ohne Roller)

Frauen: 11,99%
Männer: 88,01%

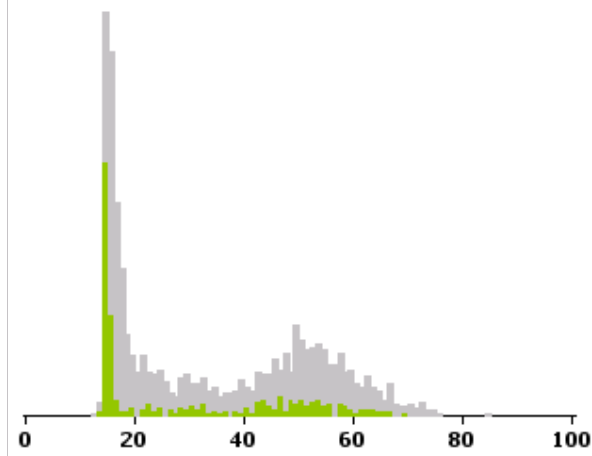


Bestand in Verkehr:
1.793 Fahrzeuge (natürliche Halter)

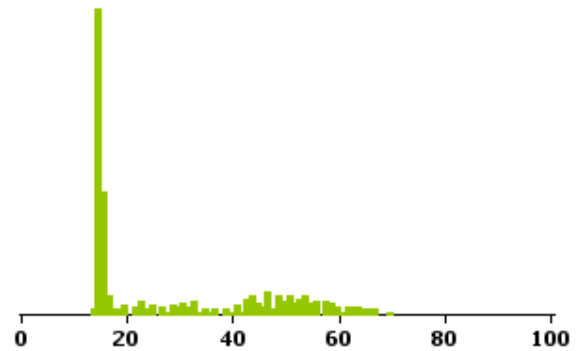


Nach Fahrzeugalter (gestapeltes Diagramm):

■ bis 12 Mt. ■ älter als 12 Mt.



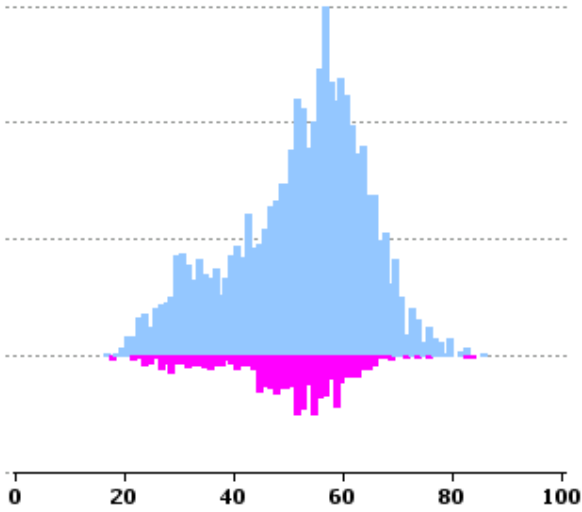
Bestand in Verkehr bis 12 Mt.:
384 Fahrzeuge (natürliche Halter)



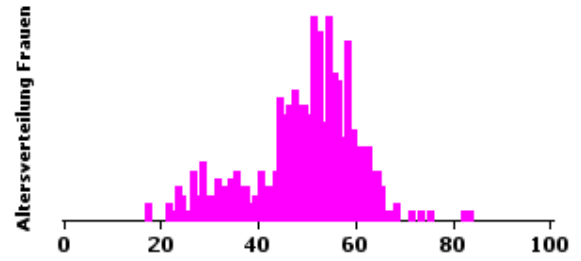
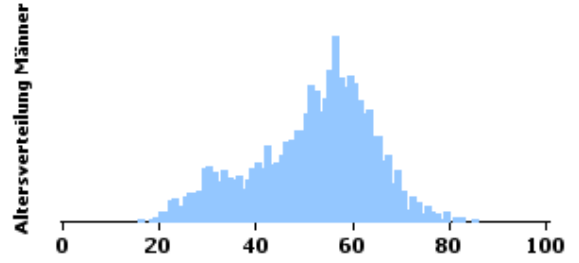
INDIAN

(ohne Roller)

Frauen: 11,7%
Männer: 88,3%

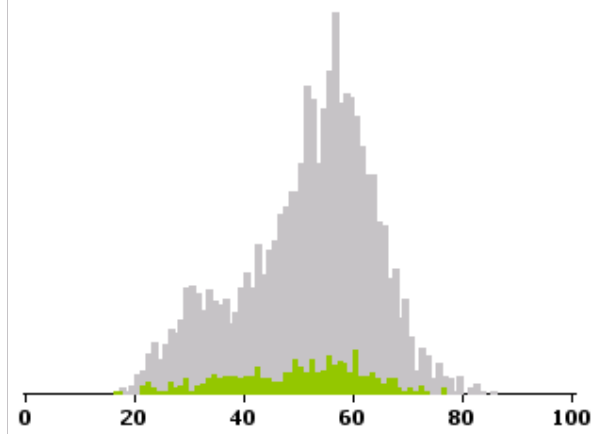


Bestand in Verkehr:
3.470 Fahrzeuge (natürliche Halter)

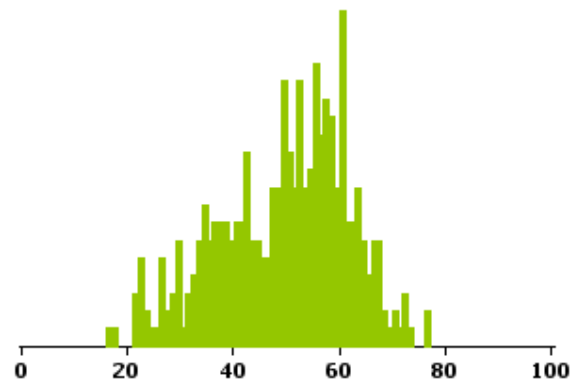


Nach Fahrzeugalter (gestapeltes Diagramm):

■ bis 12 Mt. ■ älter als 12 Mt.



Bestand in Verkehr bis 12 Mt.:
359 Fahrzeuge (natürliche Halter)

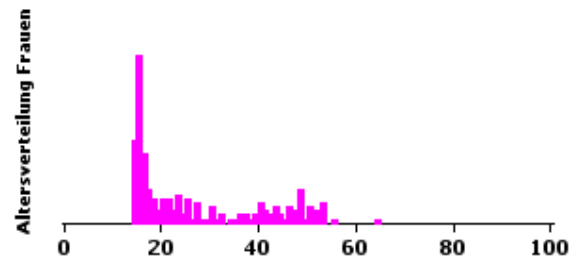
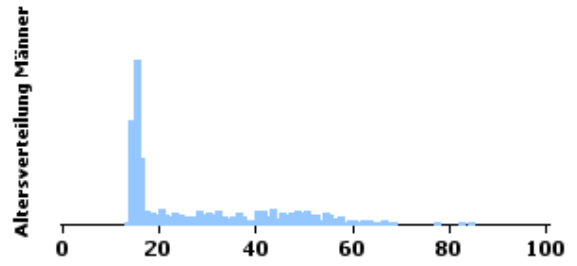
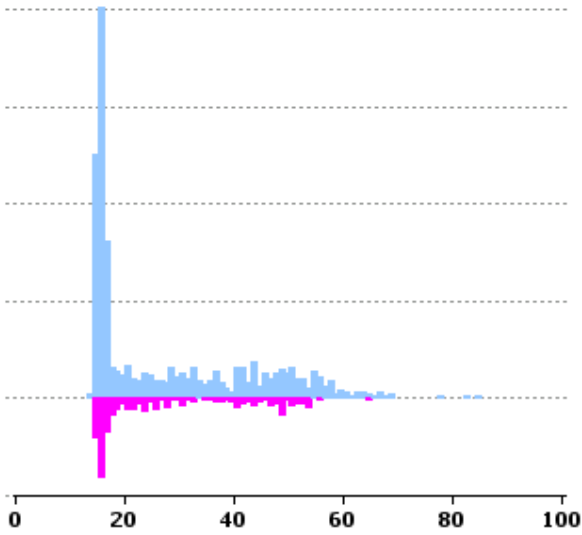


MONDIAL

(ohne Roller)

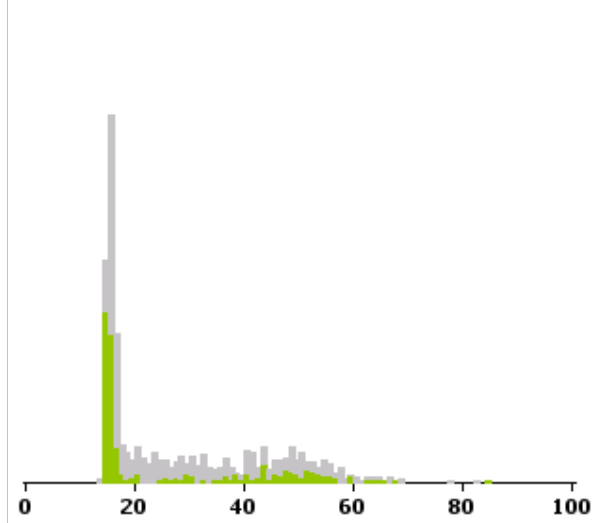
Bestand in Verkehr:
1.097 Fahrzeuge (natürliche Halter)

Frauen: 18,14%
Männer: 81,86%

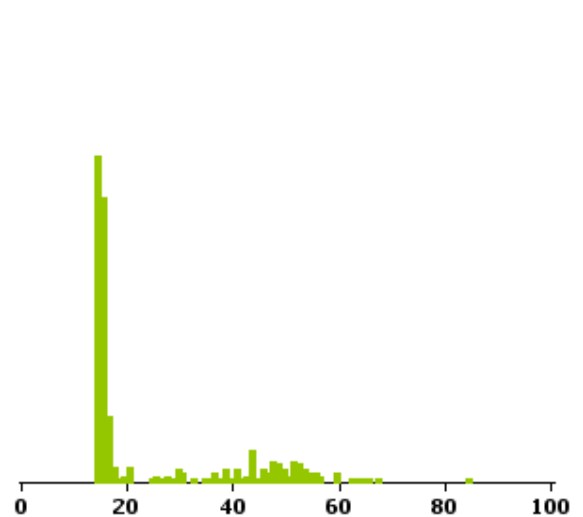


Nach Fahrzeugalter (gestapeltes Diagramm):

■ bis 12 Mt. ■ älter als 12 Mt.



Bestand in Verkehr bis 12 Mt.:
348 Fahrzeuge (natürliche Halter)

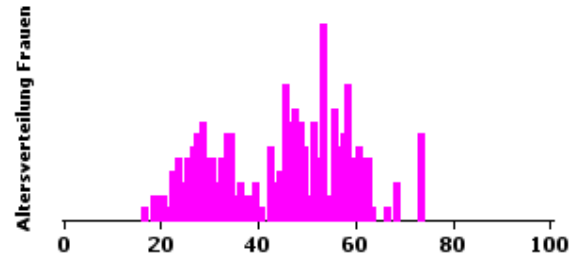
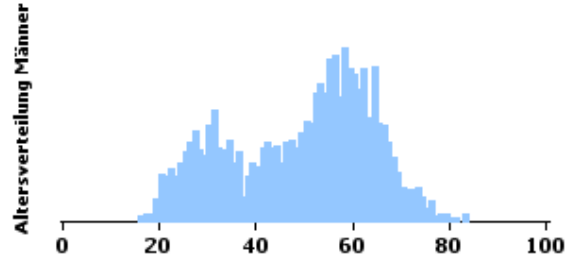
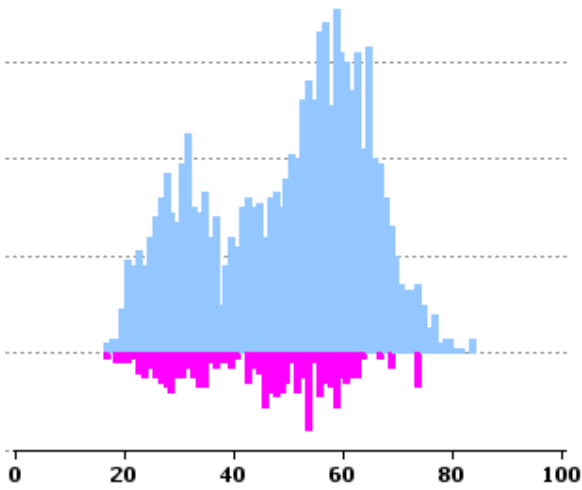


ROYAL-ENFIELD

(ohne Roller)

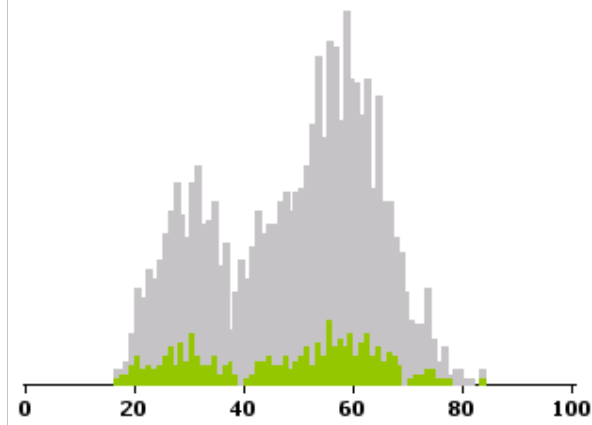
Bestand in Verkehr:
2.182 Fahrzeuge (natürliche Halter)

Frauen: 11,23%
Männer: 88,77%

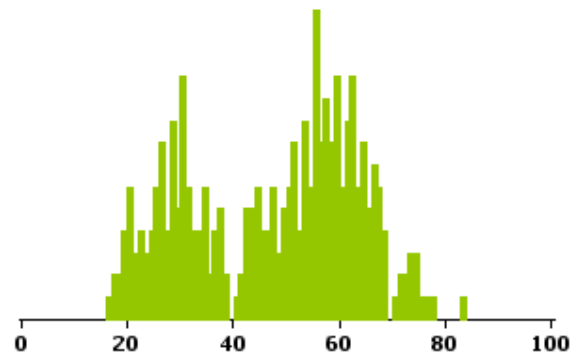


Nach Fahrzeugalter (gestapeltes Diagramm):

■ bis 12 Mt. ■ älter als 12 Mt.



Bestand in Verkehr bis 12 Mt.:
307 Fahrzeuge (natürliche Halter)

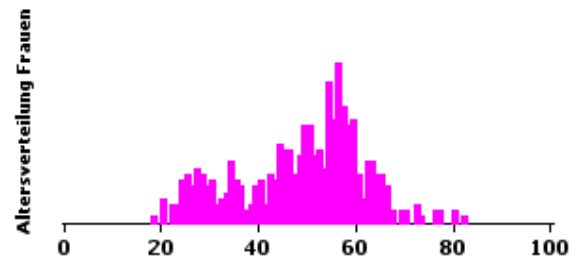
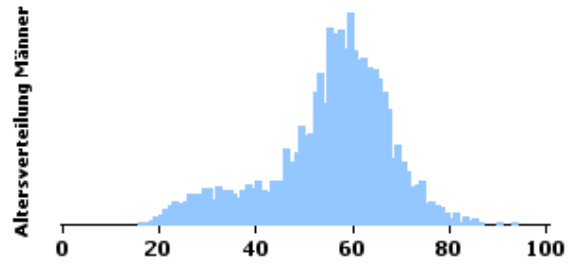
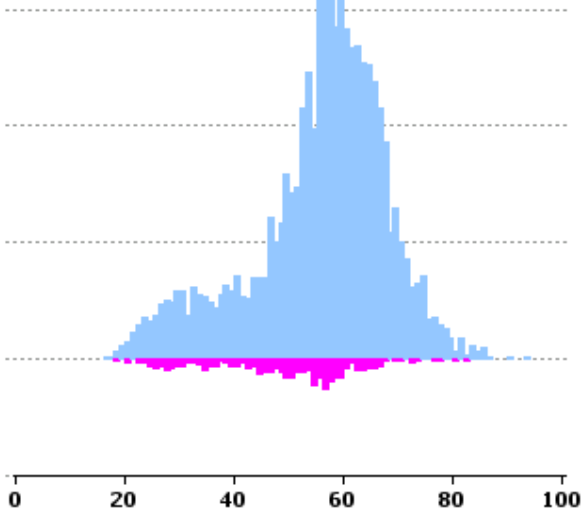


MOTO GUZZI

(ohne Roller)

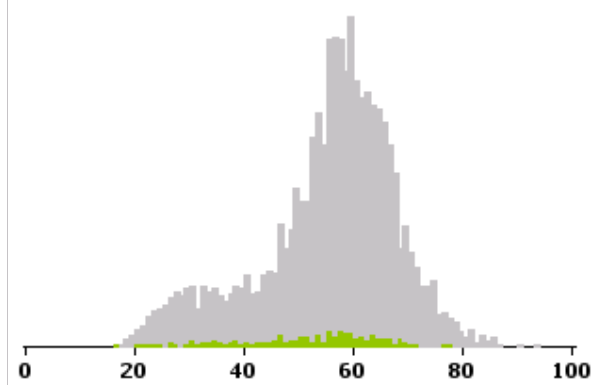
Bestand in Verkehr:
7.571 Fahrzeuge (natürliche Halter)

Frauen: 5,84%
Männer: 94,16%

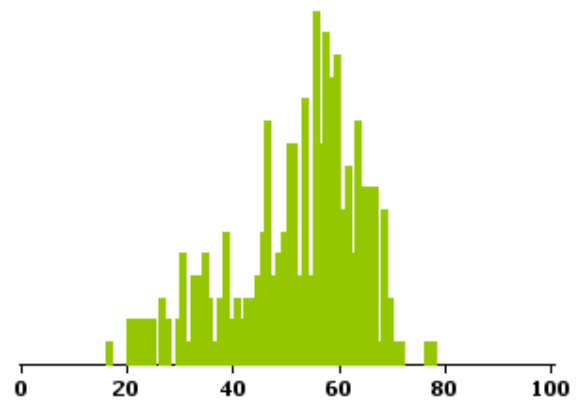


Nach Fahrzeugalter (gestapeltes Diagramm):

■ bis 12 Mt. ■ älter als 12 Mt.



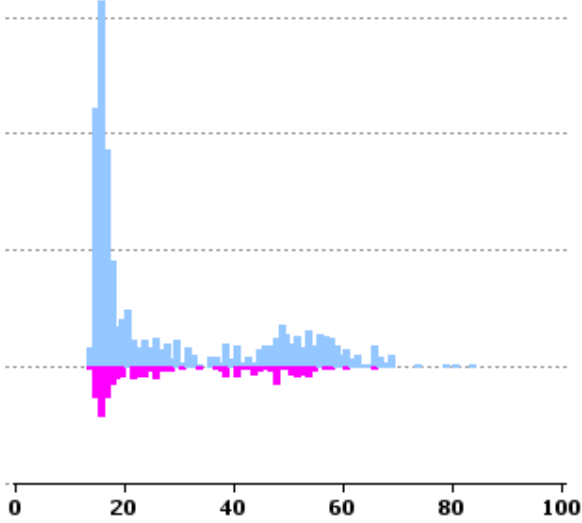
Bestand in Verkehr bis 12 Mt.:
278 Fahrzeuge (natürliche Halter)



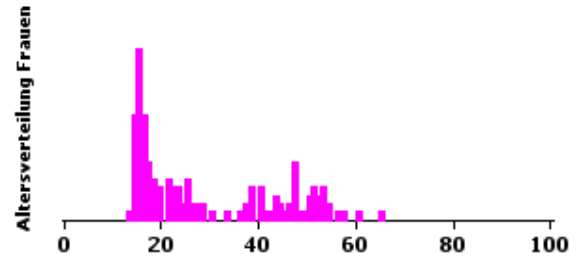
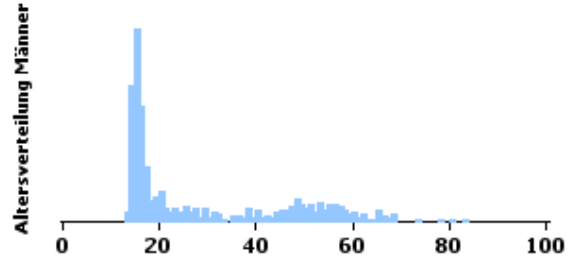
SWM

(ohne Roller)

Frauen: 14,61%
Männer: 85,39%

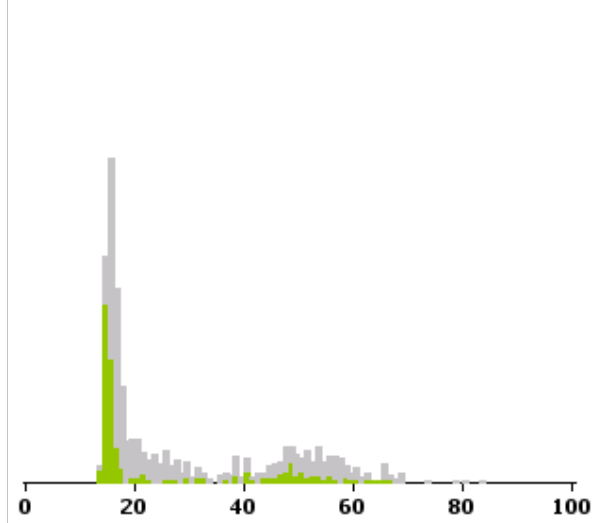


Bestand in Verkehr:
972 Fahrzeuge (natürliche Halter)



Nach Fahrzeugalter (gestapeltes Diagramm):

■ bis 12 Mt. ■ älter als 12 Mt.



Bestand in Verkehr bis 12 Mt.:
278 Fahrzeuge (natürliche Halter)

