



Register IVZ-Fahrzeuge

Rollerbestand*

Altersverteilung der Halter nach Marke

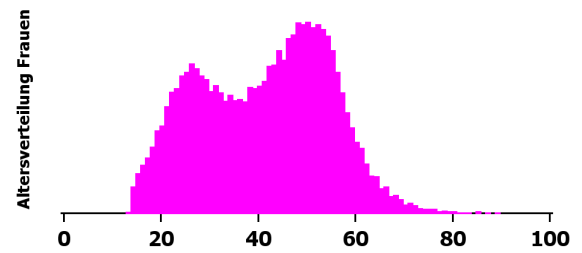
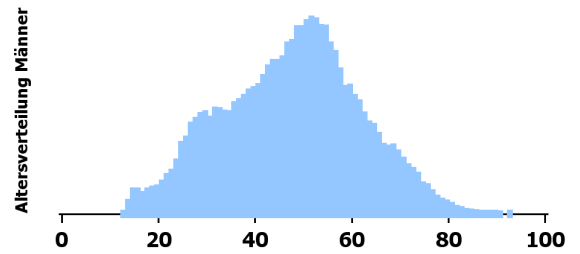
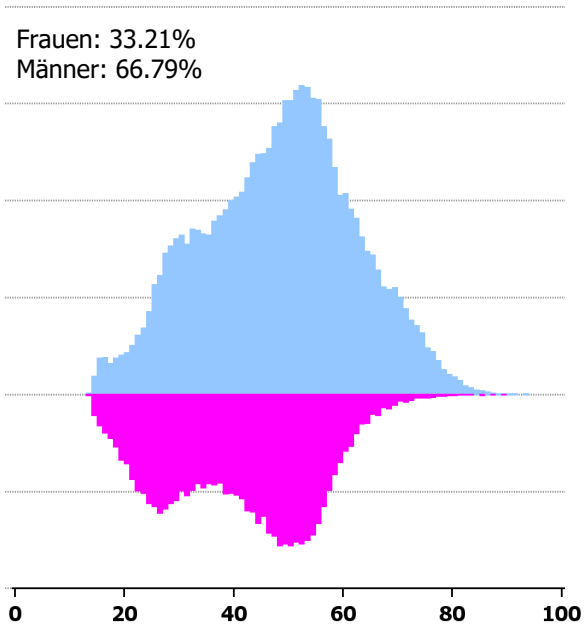
Datenstand 31.07.2021, Fahrzeuge in Verkehr.
Fahrzeugalter seit Erstinverkehrsetzung auf ganze Monate abgerundet.
Ohne Fahrzeuge mit Halterart juristisch oder unbekannt.
Marken absteigend sortiert nach Bestand bis Fahrzeugalter 12 Monate.

* Roller: Karosserieform 'Roller 285' (Felder 25 im Fahrzeugausweis).

PIAGGIO

(Roller)

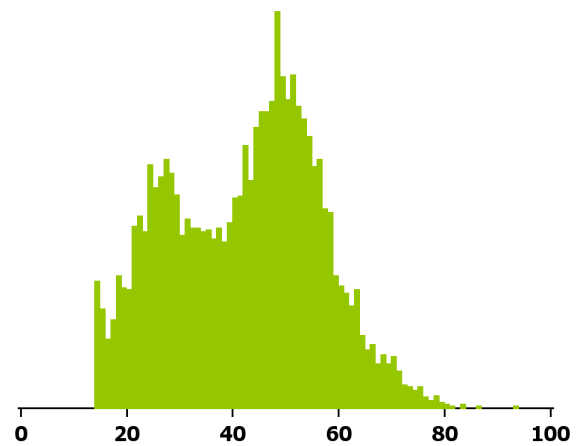
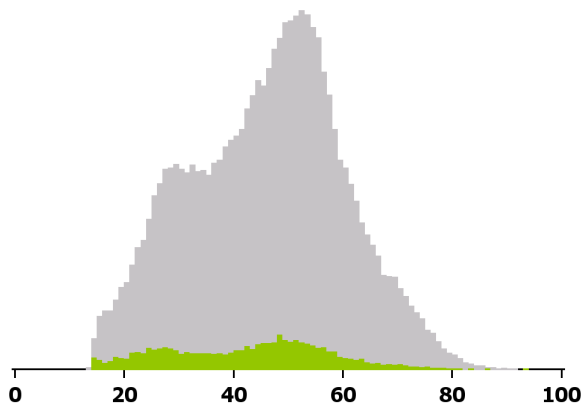
Bestand in Verkehr:
77'725 Fahrzeuge (natürliche Halter)



Nach Fahrzeugalter (gestapeltes Diagramm)

■ bis 12 Mt. ■ älter als 12 Mt.

Bestand in Verkehr bis 12 Mt.:
6'137 Fahrzeuge (natürliche Halter)

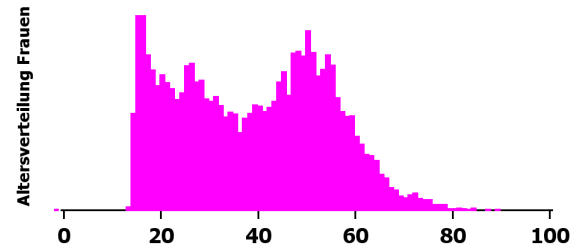
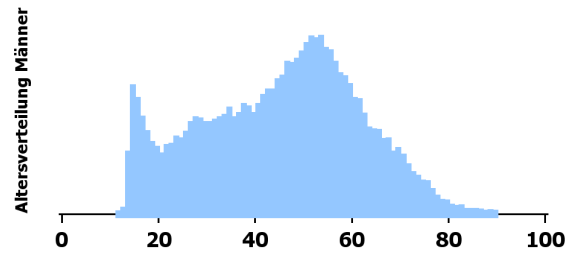
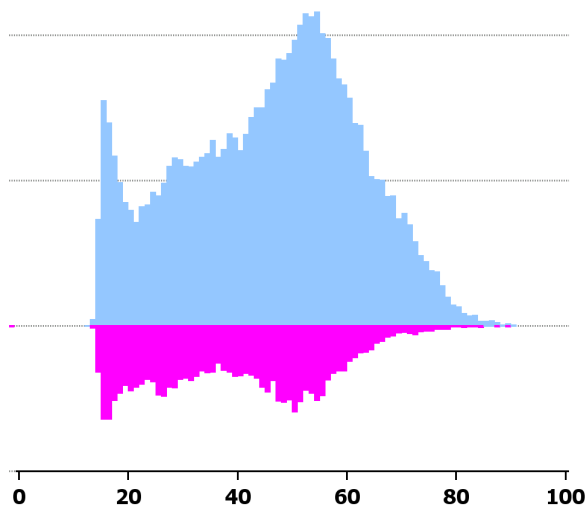


YAMAHA

(Roller)

Bestand in Verkehr:
49'847 Fahrzeuge (natürliche Halter)

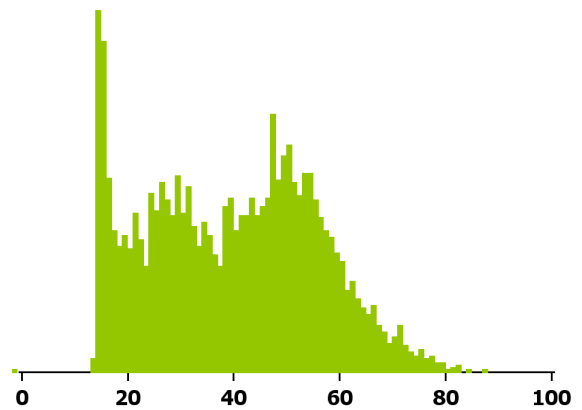
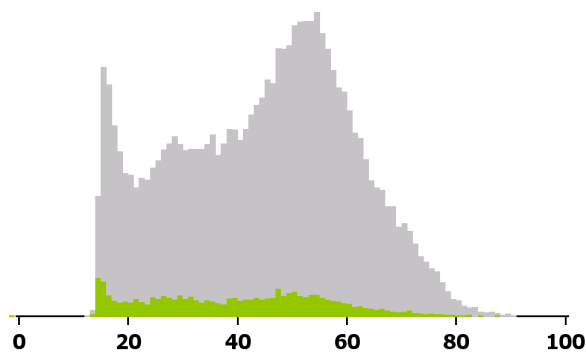
Frauen: 20.55%
Männer: 79.45%



Nach Fahrzeugalter (gestapeltes Diagramm)

■ bis 12 Mt. ■ älter als 12 Mt.

Bestand in Verkehr bis 12 Mt.:
3'960 Fahrzeuge (natürliche Halter)

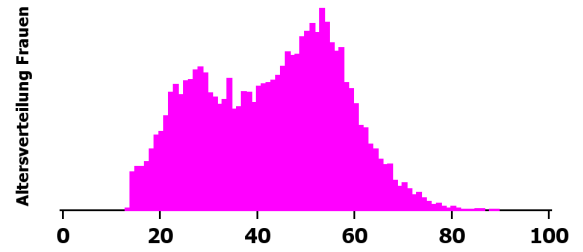
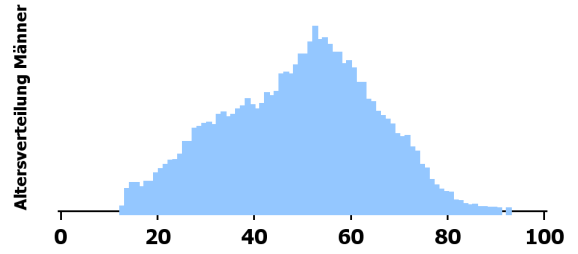
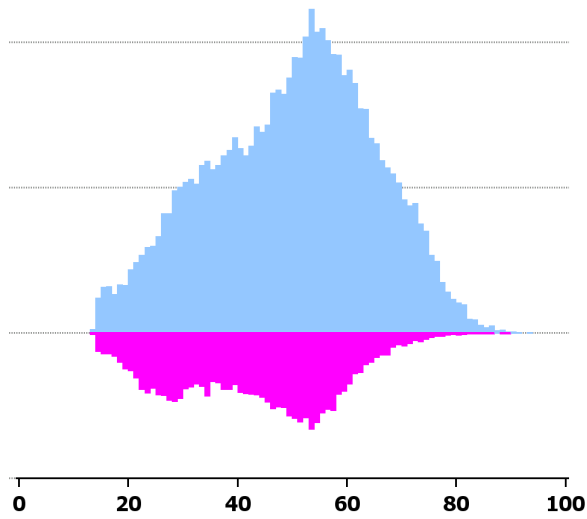


HONDA

(Roller)

Bestand in Verkehr:
48'102 Fahrzeuge (natürliche Halter)

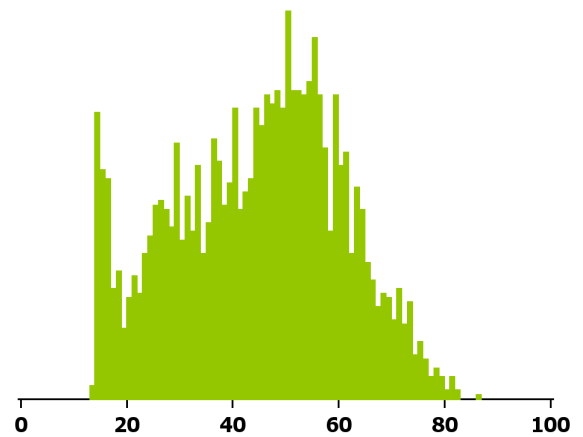
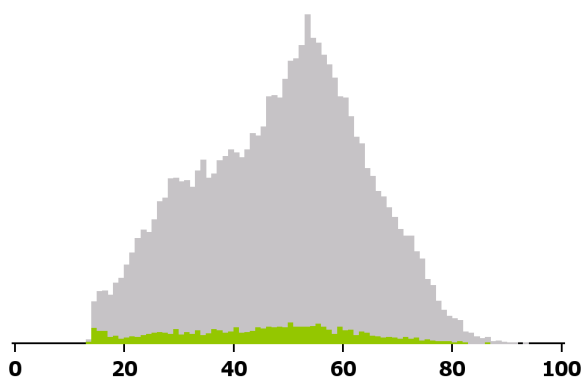
Frauen: 21.98%
Männer: 78.02%



Nach Fahrzeugalter (gestapeltes Diagramm)

■ bis 12 Mt. ■ älter als 12 Mt.

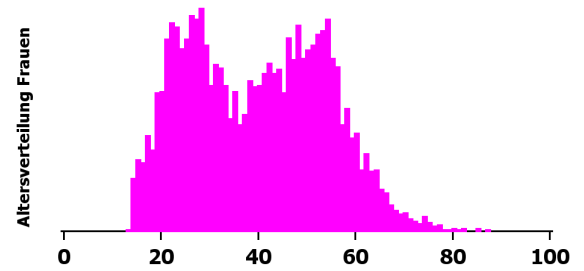
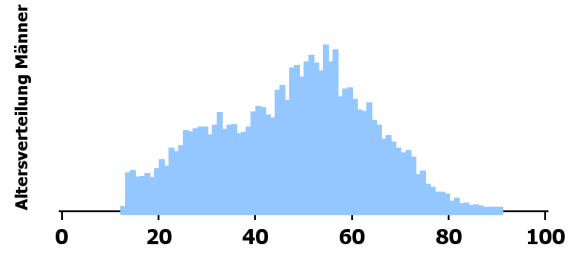
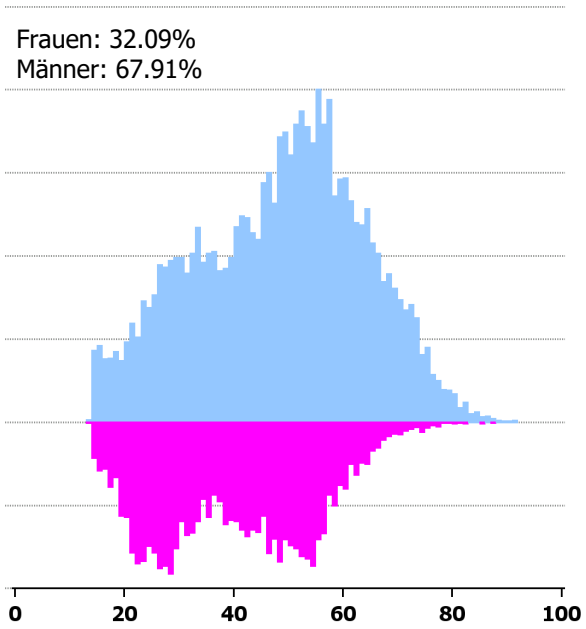
Bestand in Verkehr bis 12 Mt.:
2'856 Fahrzeuge (natürliche Halter)



SYM

(Roller)

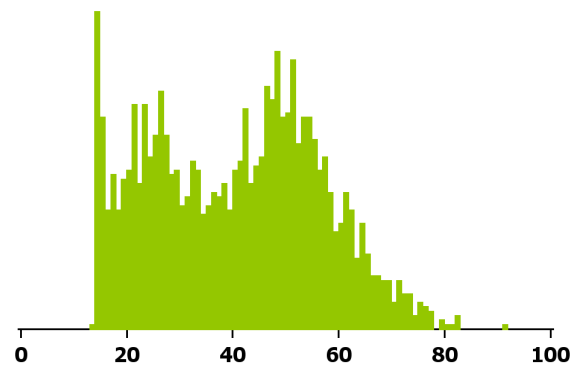
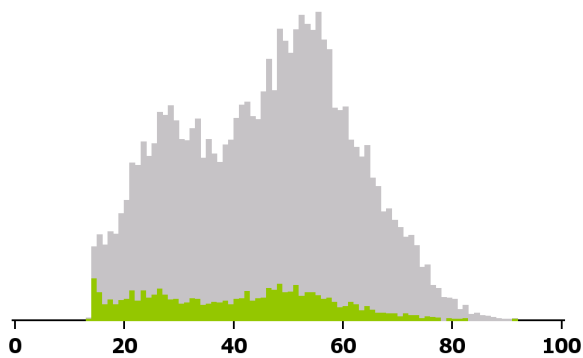
Bestand in Verkehr:
19'746 Fahrzeuge (natürliche Halter)



Nach Fahrzeugalter (gestapeltes Diagramm)

■ bis 12 Mt. ■ älter als 12 Mt.

Bestand in Verkehr bis 12 Mt.:
2'088 Fahrzeuge (natürliche Halter)

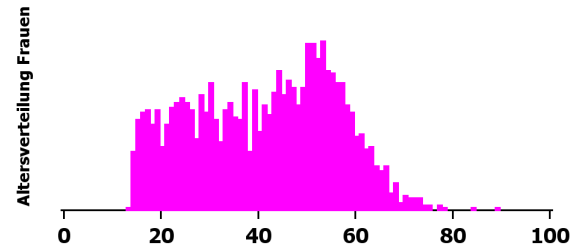
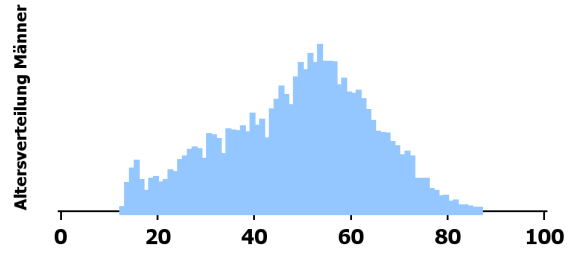
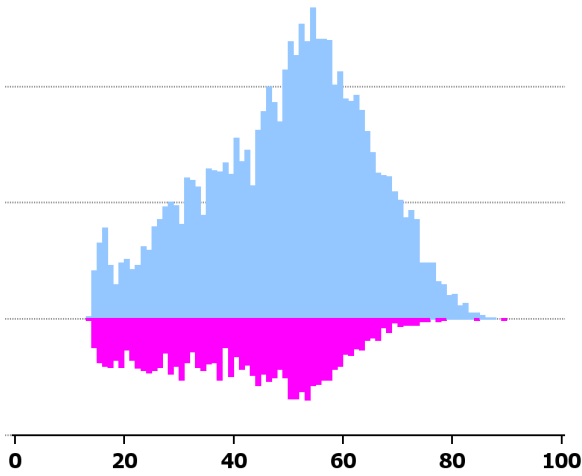


KYMCO

(Roller)

Bestand in Verkehr:
10'641 Fahrzeuge (natürliche Halter)

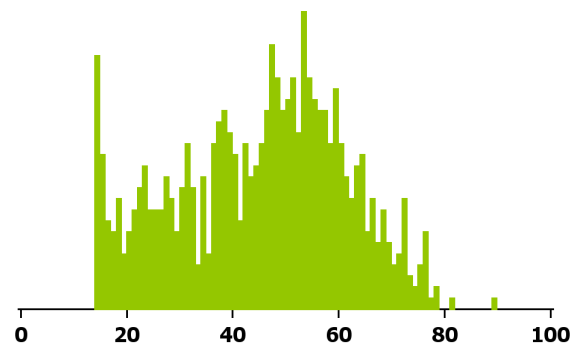
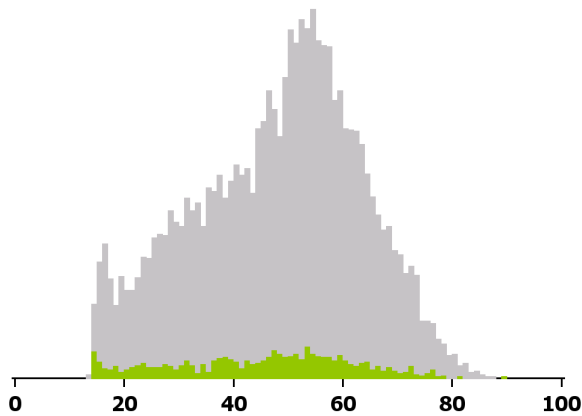
Frauen: 21.23%
Männer: 78.77%



Nach Fahrzeugalter (gestapeltes Diagramm)

■ bis 12 Mt. ■ älter als 12 Mt.

Bestand in Verkehr bis 12 Mt.:
781 Fahrzeuge (natürliche Halter)

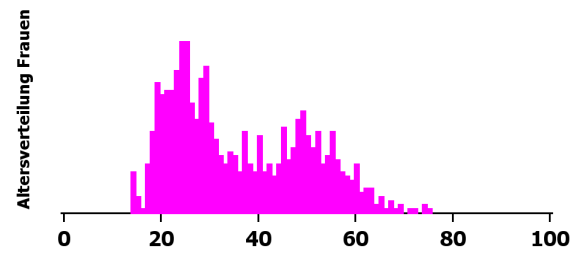
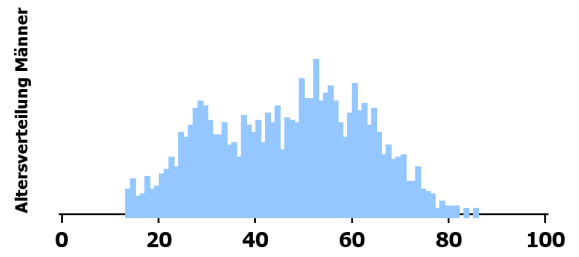
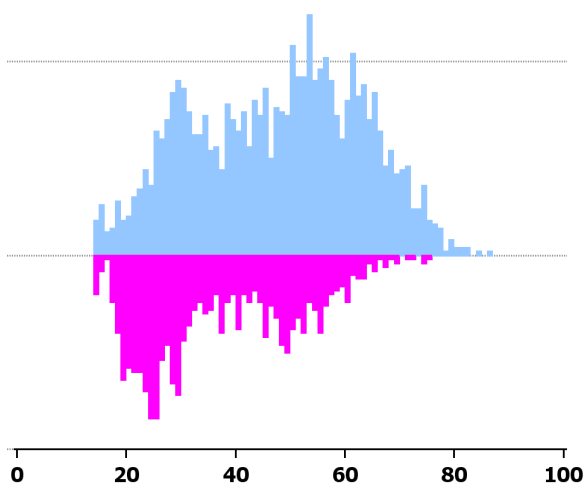


VENGO

(Roller)

Bestand in Verkehr:
2'850 Fahrzeuge (natürliche Halter)

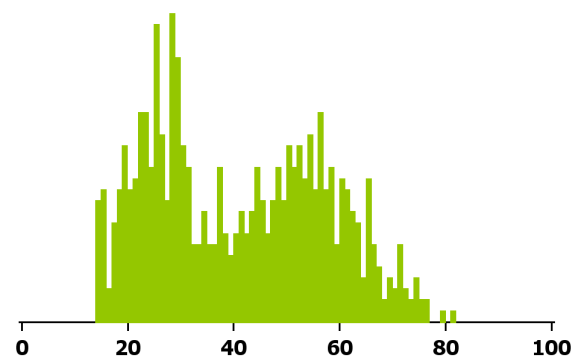
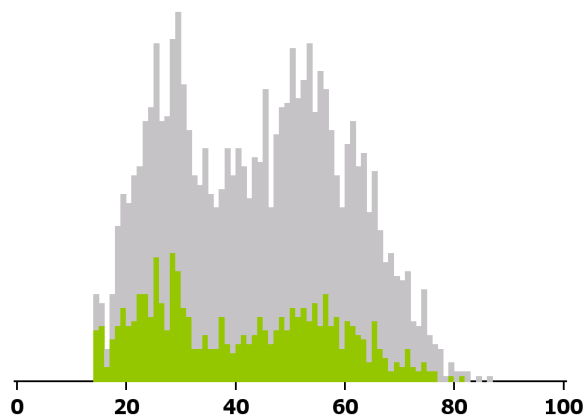
Frauen: 31.61%
Männer: 68.39%



Nach Fahrzeugalter (gestapeltes Diagramm)

■ bis 12 Mt. ■ älter als 12 Mt.

Bestand in Verkehr bis 12 Mt.:
692 Fahrzeuge (natürliche Halter)

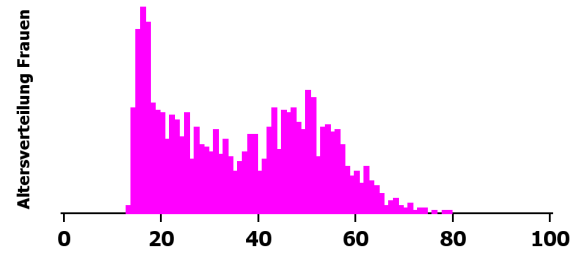
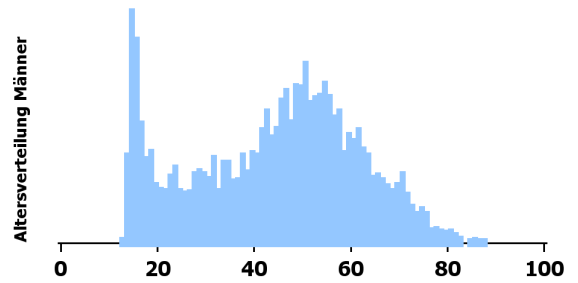
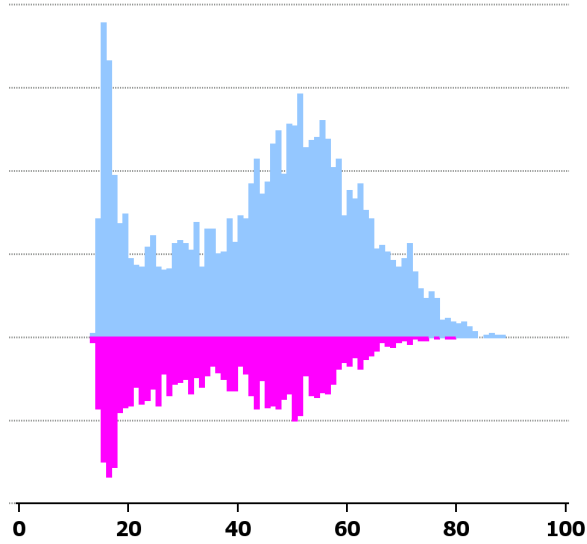


PEUGEOT

(Roller)

Bestand in Verkehr:
6'572 Fahrzeuge (natürliche Halter)

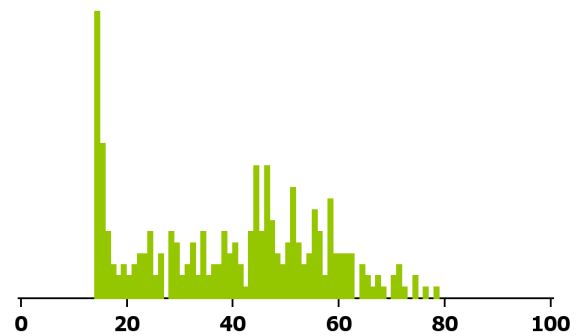
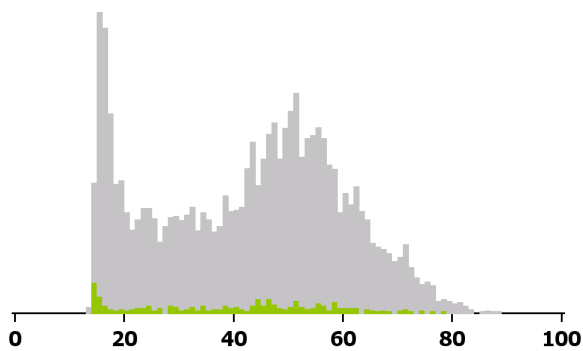
Frauen: 26.43%
Männer: 73.57%



Nach Fahrzeugalter (gestapeltes Diagramm)

■ bis 12 Mt. ■ älter als 12 Mt.

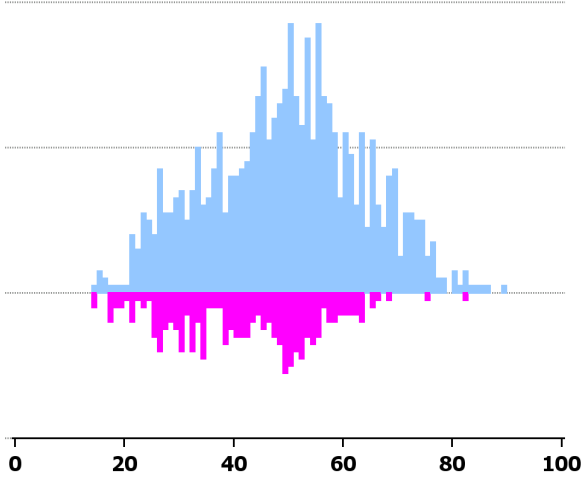
Bestand in Verkehr bis 12 Mt.:
272 Fahrzeuge (natürliche Halter)



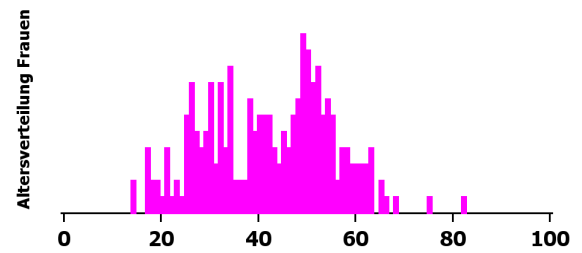
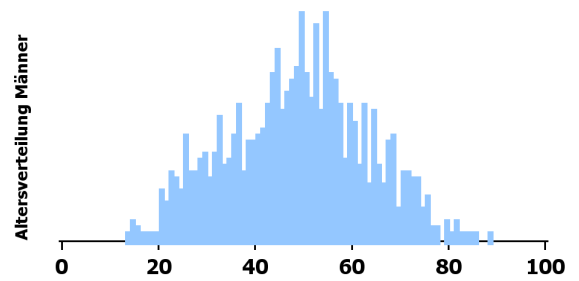
LAMBRETTA

(Roller)

Frauen: 19.11%
Männer: 80.89%

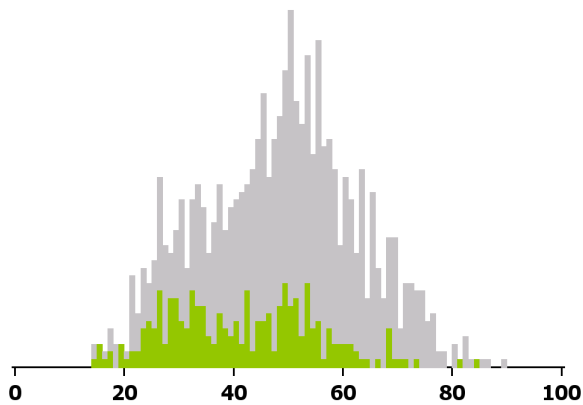


Bestand in Verkehr:
1'218 Fahrzeuge (natürliche Halter)

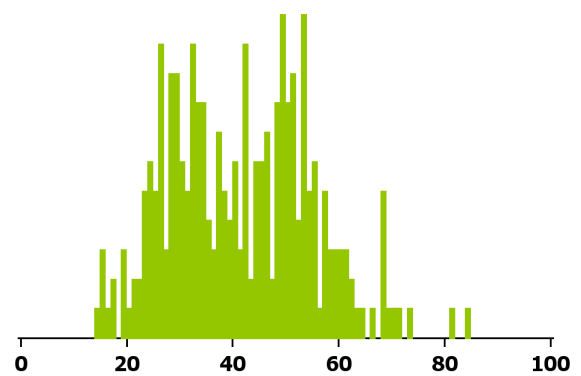


Nach Fahrzeugalter (gestapeltes Diagramm)

■ bis 12 Mt. ■ älter als 12 Mt.



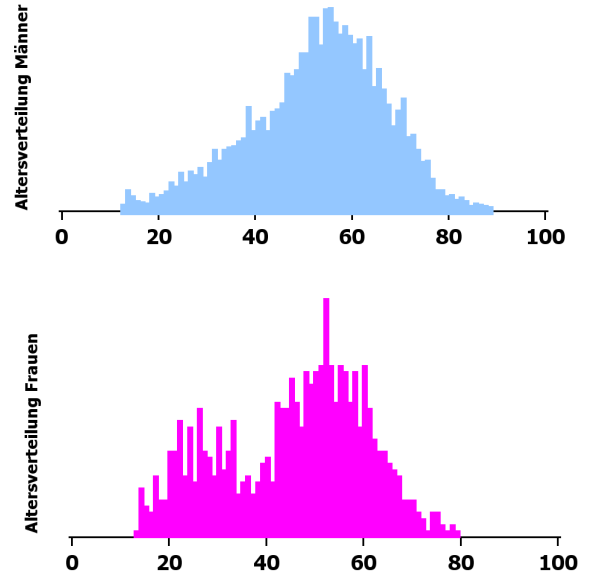
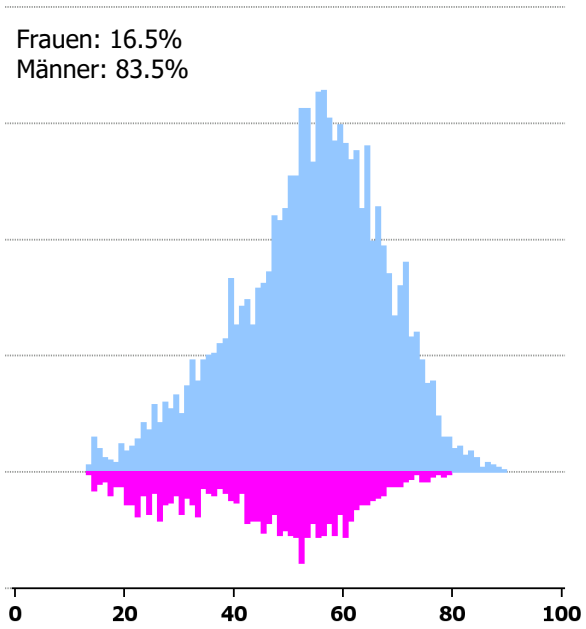
Bestand in Verkehr bis 12 Mt.:
260 Fahrzeuge (natürliche Halter)



SUZUKI

(Roller)

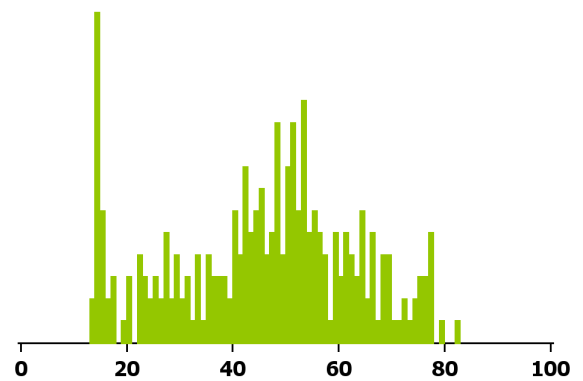
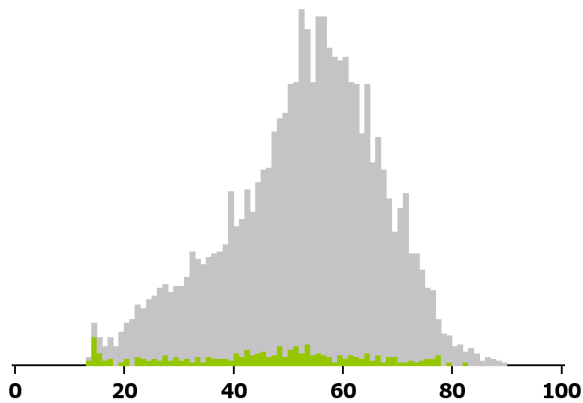
Bestand in Verkehr:
5'662 Fahrzeuge (natürliche Halter)



Nach Fahrzeugalter (gestapeltes Diagramm)

■ bis 12 Mt. ■ älter als 12 Mt.

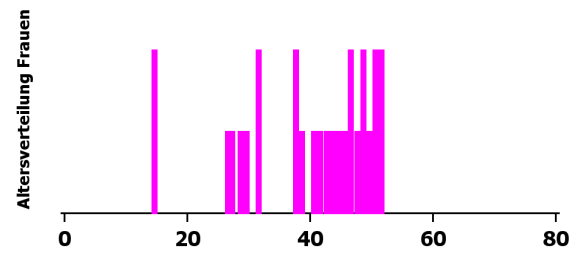
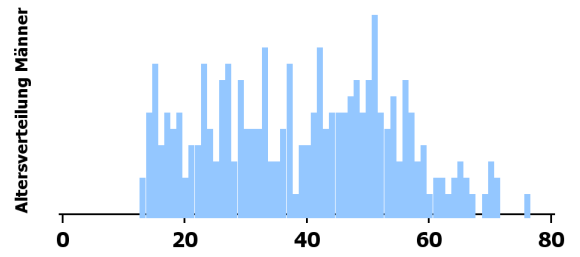
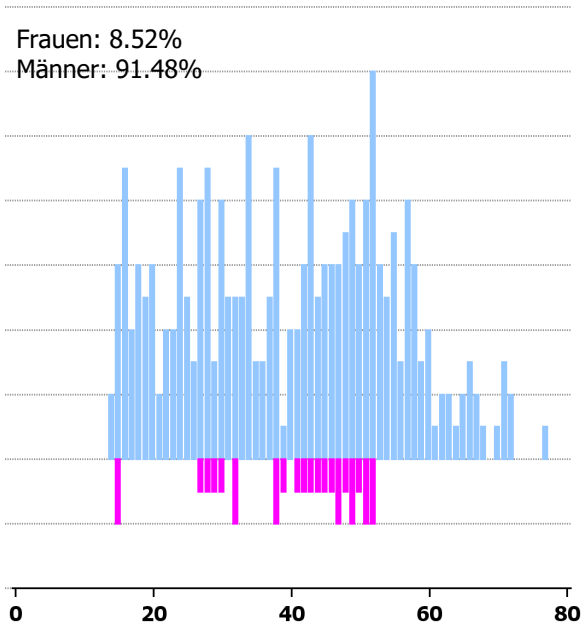
Bestand in Verkehr bis 12 Mt.:
260 Fahrzeuge (natürliche Halter)



WOTTAN

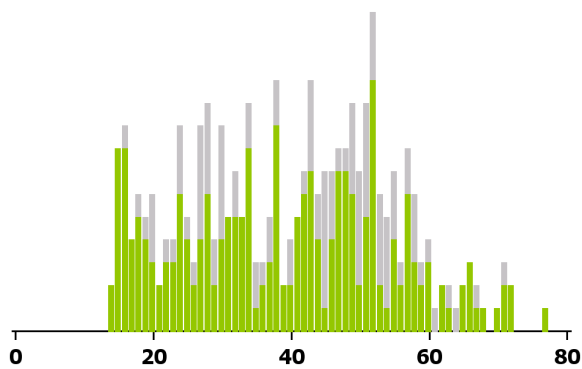
(Roller)

Bestand in Verkehr:
317 Fahrzeuge (natürliche Halter)

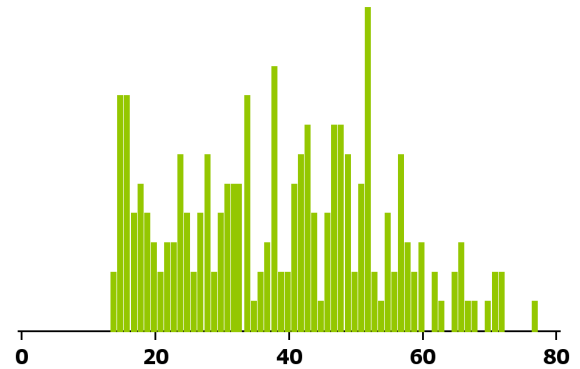


Nach Fahrzeugalter (gestapeltes Diagramm)

■ bis 12 Mt. ■ älter als 12 Mt.



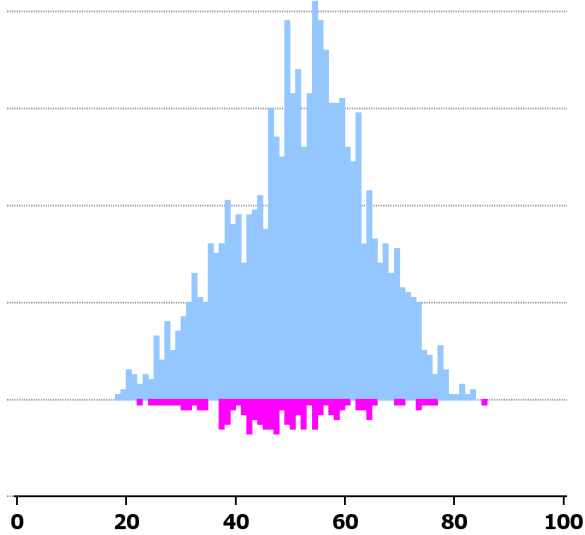
Bestand in Verkehr bis 12 Mt.:
216 Fahrzeuge (natürliche Halter)



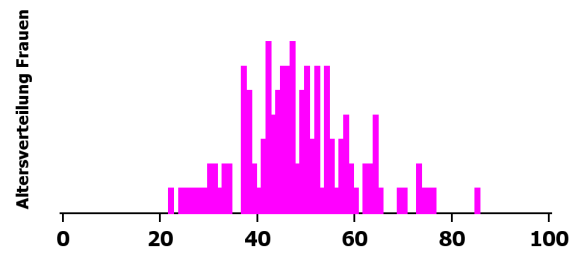
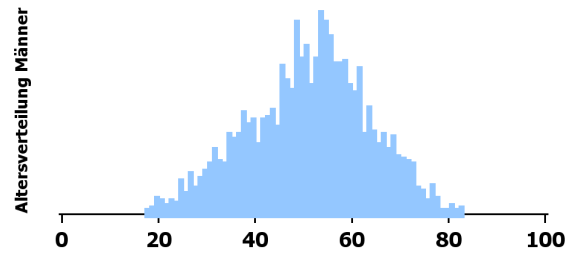
BMW

(Roller)

Frauen: 6%
Männer: 94%

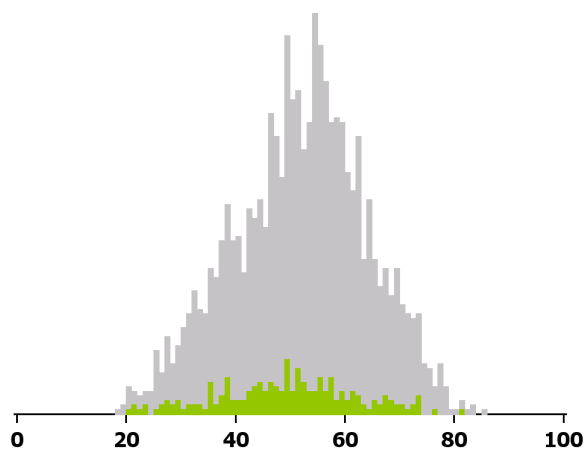


Bestand in Verkehr:
2'133 Fahrzeuge (natürliche Halter)

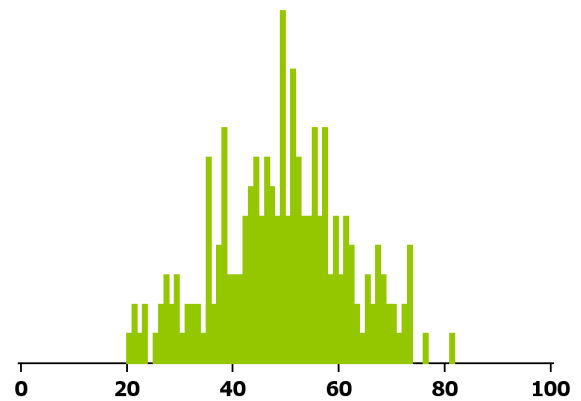


Nach Fahrzeugalter (gestapeltes Diagramm)

■ bis 12 Mt. ■ älter als 12 Mt.



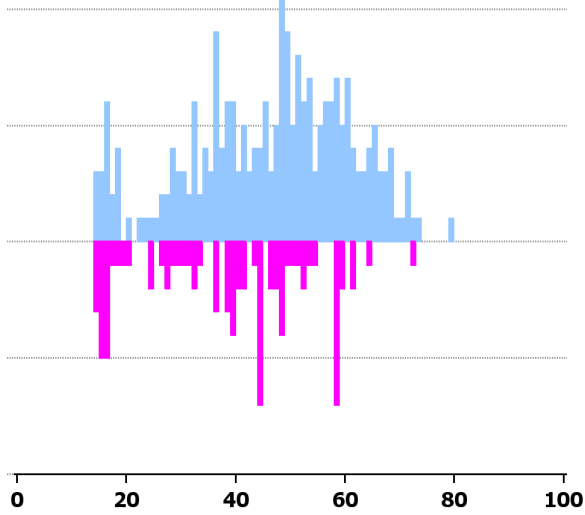
Bestand in Verkehr bis 12 Mt.:
209 Fahrzeuge (natürliche Halter)



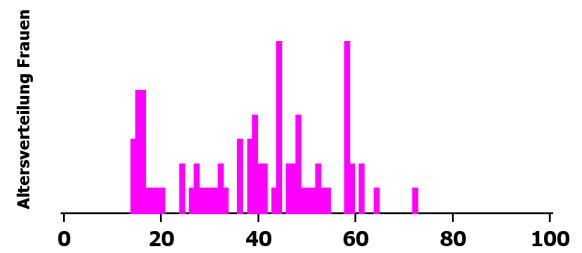
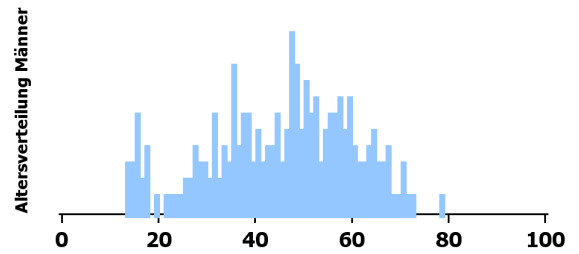
NIU

(Roller)

Frauen: 25.24%
Männer: 74.76%

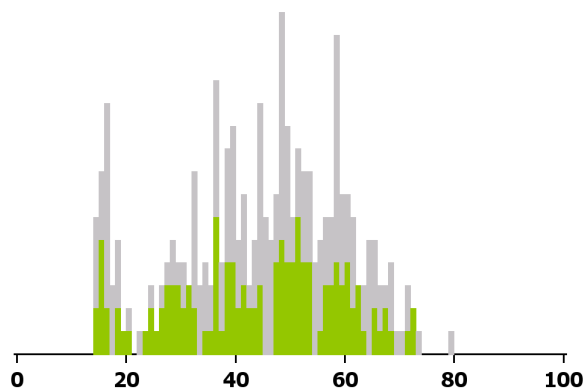


Bestand in Verkehr:
313 Fahrzeuge (natürliche Halter)

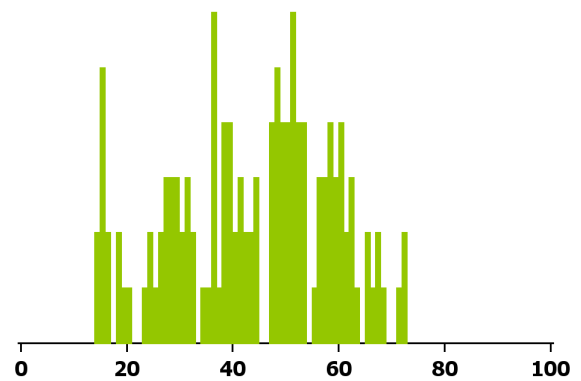


Nach Fahrzeugalter (gestapeltes Diagramm)

■ bis 12 Mt. ■ älter als 12 Mt.

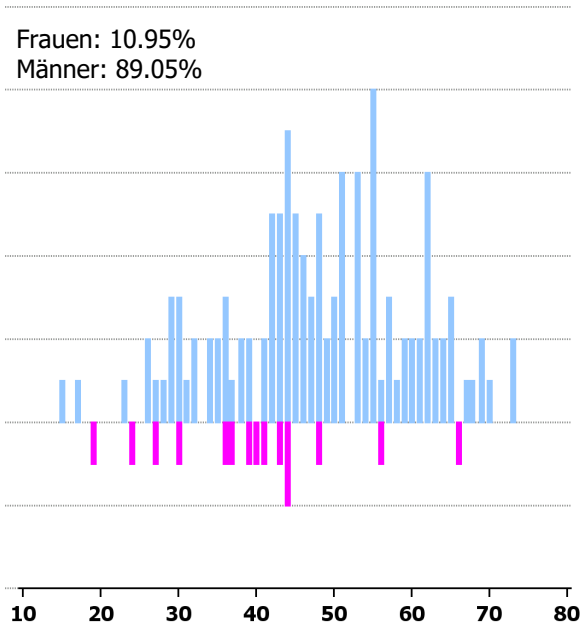


Bestand in Verkehr bis 12 Mt.:
128 Fahrzeuge (natürliche Halter)

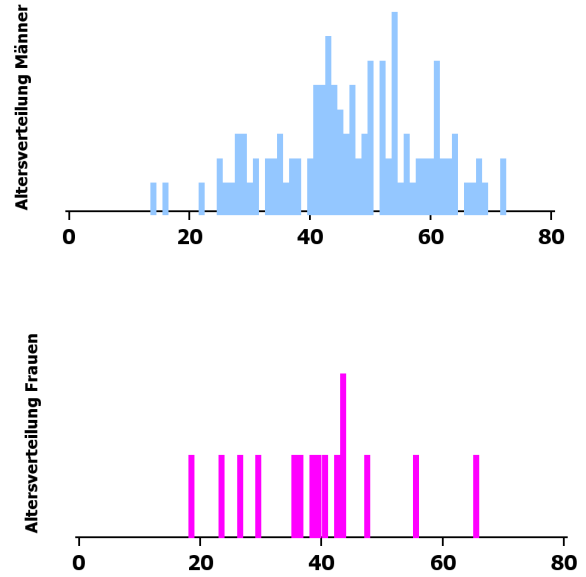


SILENCE

(Roller)

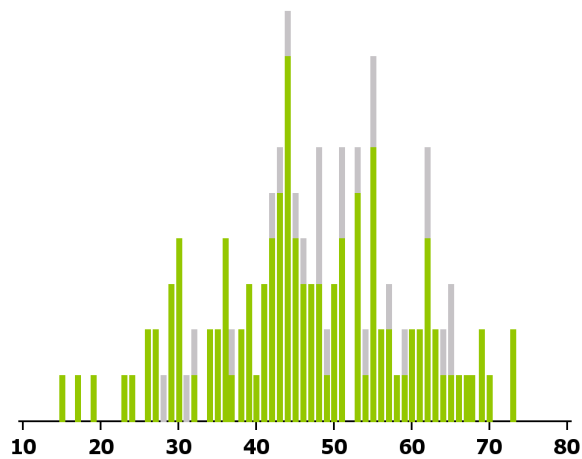


Bestand in Verkehr:
137 Fahrzeuge (natürliche Halter)

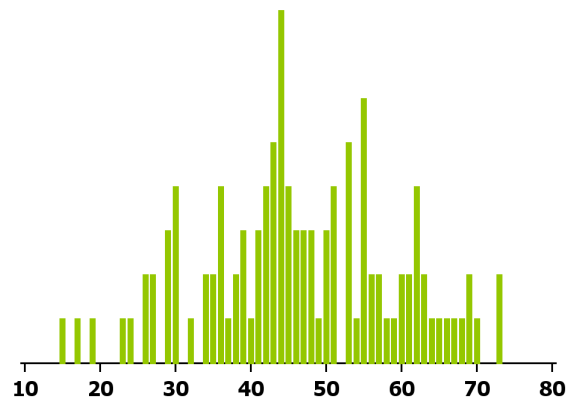


Nach Fahrzeualter (gestapeltes Diagramm)

■ bis 12 Mt. ■ älter als 12 Mt.

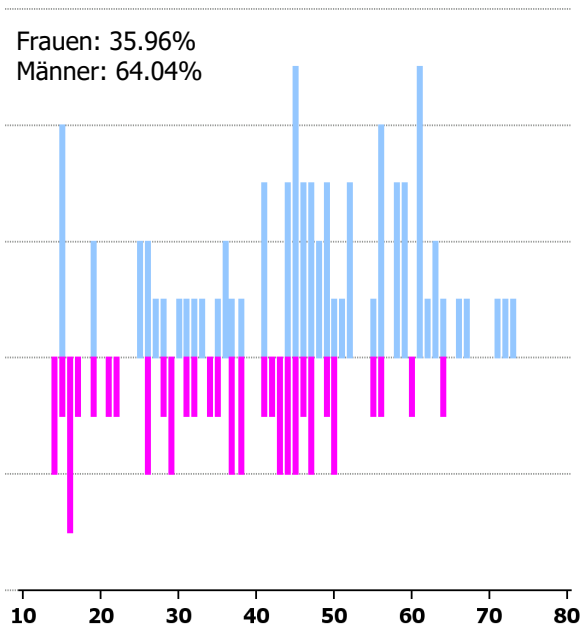


Bestand in Verkehr bis 12 Mt.:
111 Fahrzeuge (natürliche Halter)

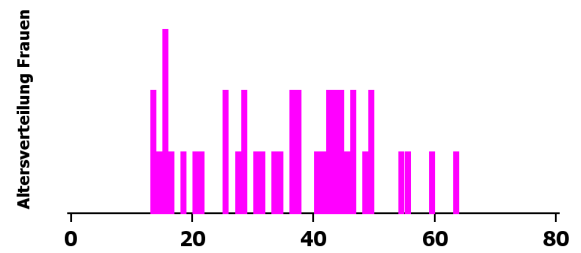
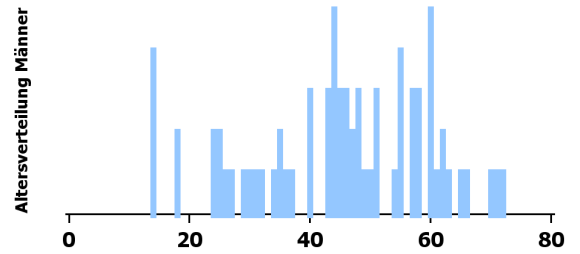


ECOOTER

(Roller)

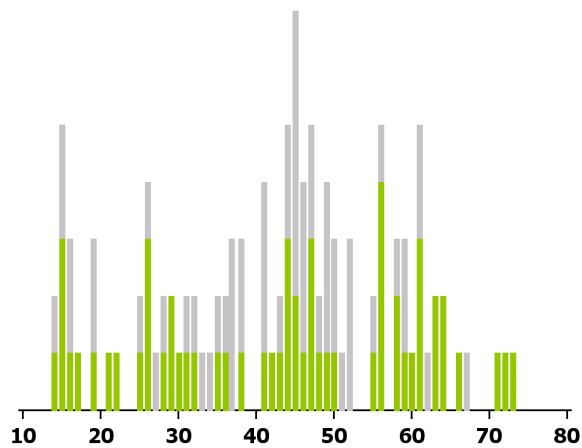


Bestand in Verkehr:
114 Fahrzeuge (natürliche Halter)

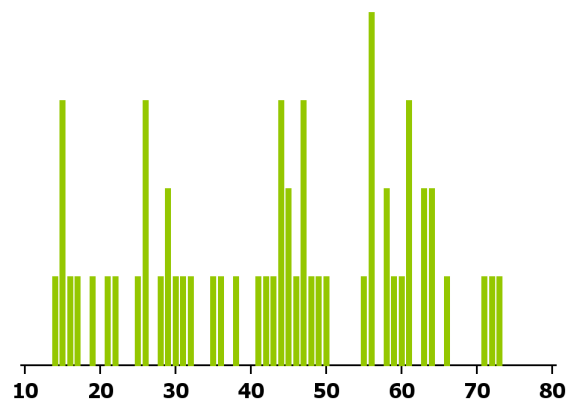


Nach Fahrzeugalter (gestapeltes Diagramm)

■ bis 12 Mt. ■ älter als 12 Mt.



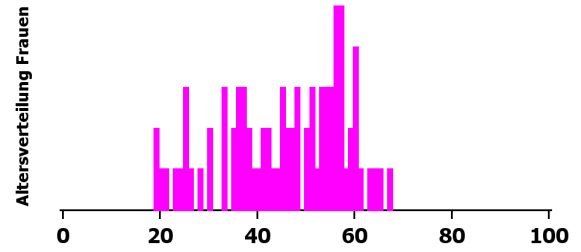
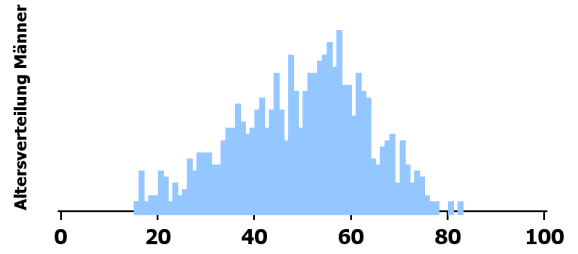
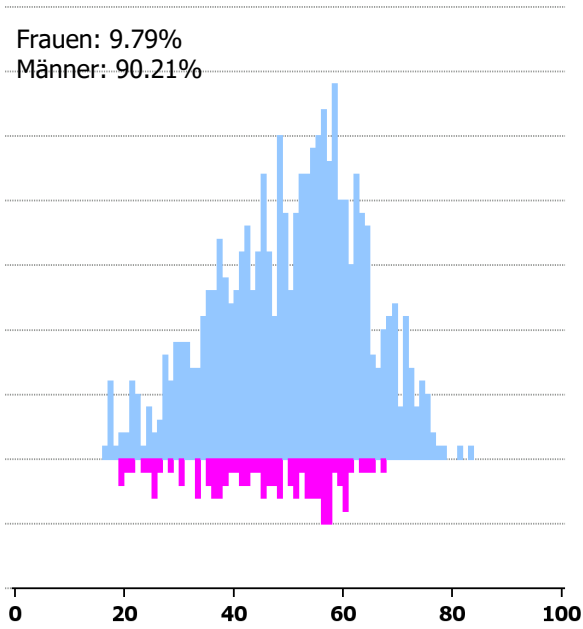
Bestand in Verkehr bis 12 Mt.:
57 Fahrzeuge (natürliche Halter)



KAWASAKI

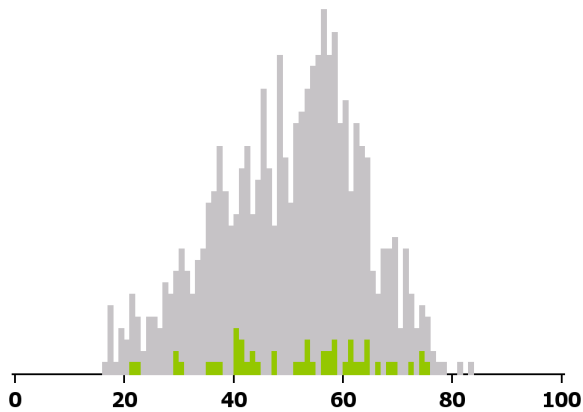
(Roller)

Bestand in Verkehr:
826 Fahrzeuge (natürliche Halter)

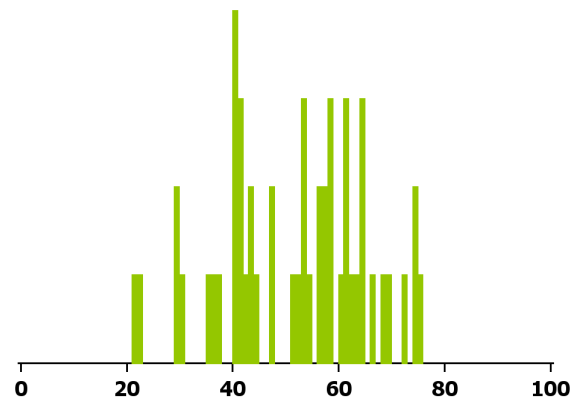


Nach Fahrzeualter (gestapeltes Diagramm)

■ bis 12 Mt. ■ älter als 12 Mt.



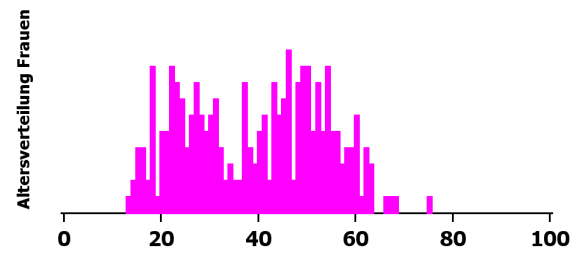
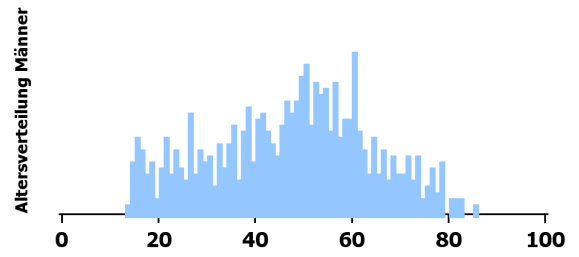
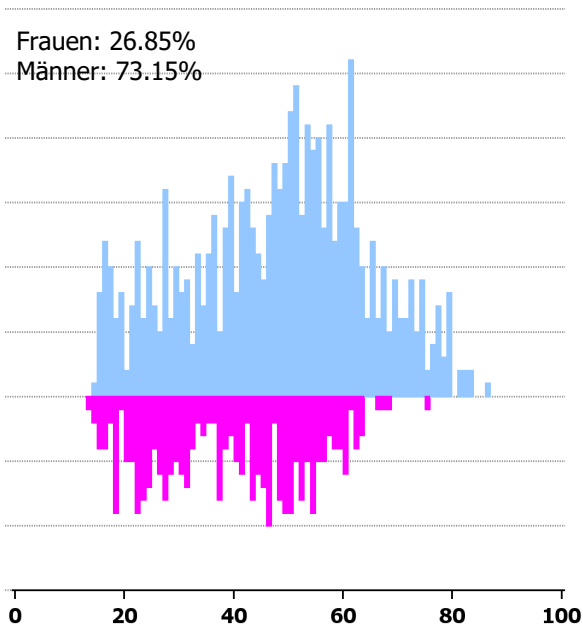
Bestand in Verkehr bis 12 Mt.:
49 Fahrzeuge (natürliche Halter)



DAELIM

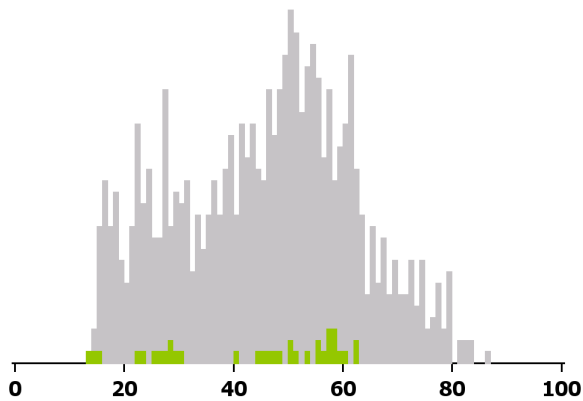
(Roller)

Bestand in Verkehr:
987 Fahrzeuge (natürliche Halter)

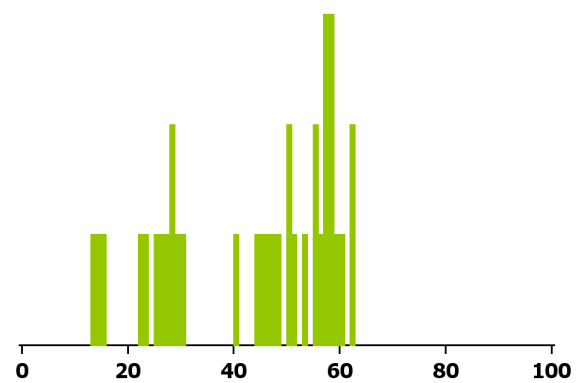


Nach Fahrzeualter (gestapeltes Diagramm)

■ bis 12 Mt. ■ älter als 12 Mt.

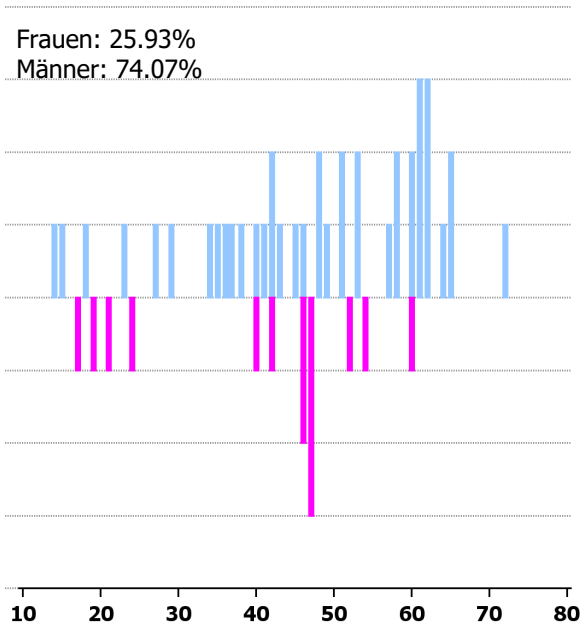


Bestand in Verkehr bis 12 Mt.:
35 Fahrzeuge (natürliche Halter)

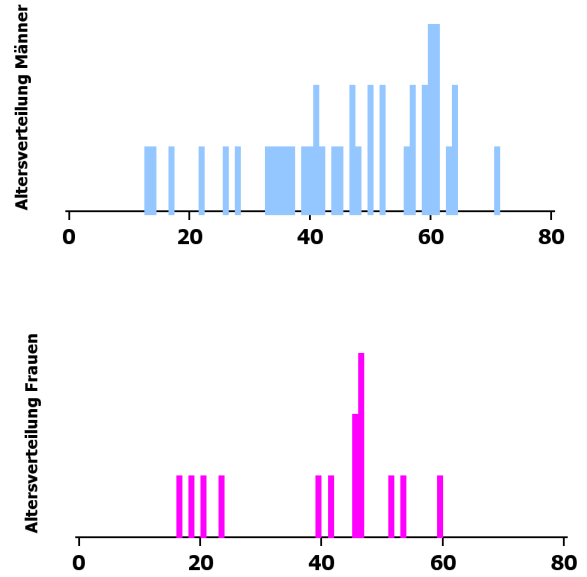


EFUN

(Roller)

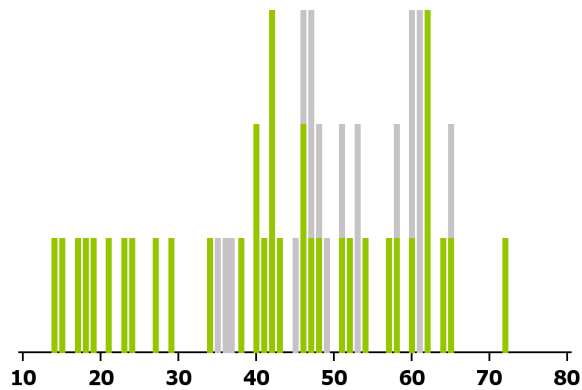


Bestand in Verkehr:
54 Fahrzeuge (natürliche Halter)

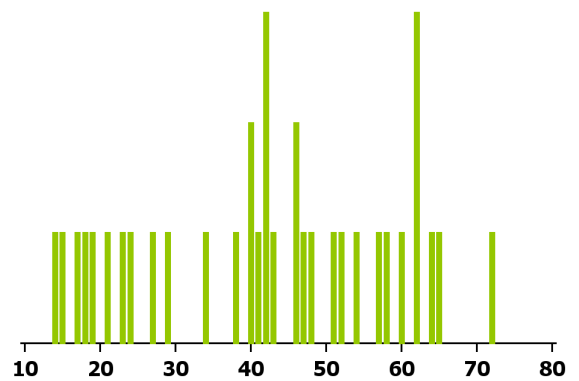


Nach Fahrzeugalter (gestapeltes Diagramm)

■ bis 12 Mt. ■ älter als 12 Mt.

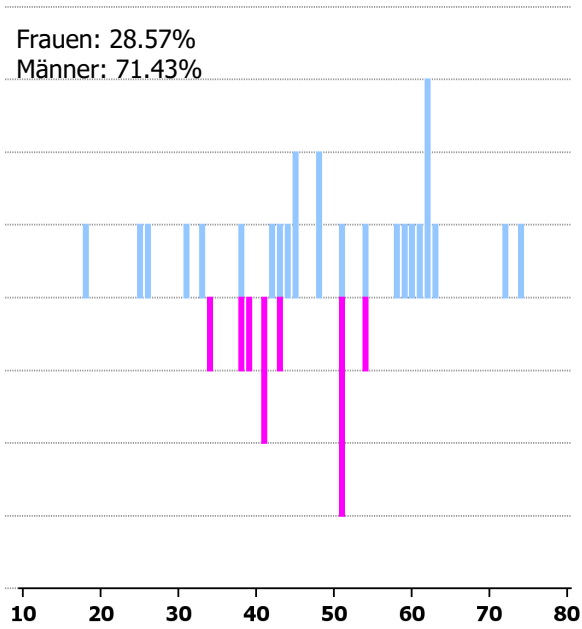


Bestand in Verkehr bis 12 Mt.:
35 Fahrzeuge (natürliche Halter)

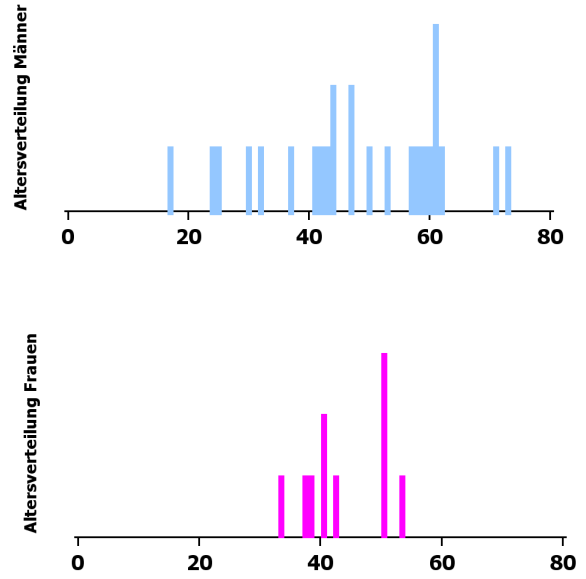


SUNRA

(Roller)

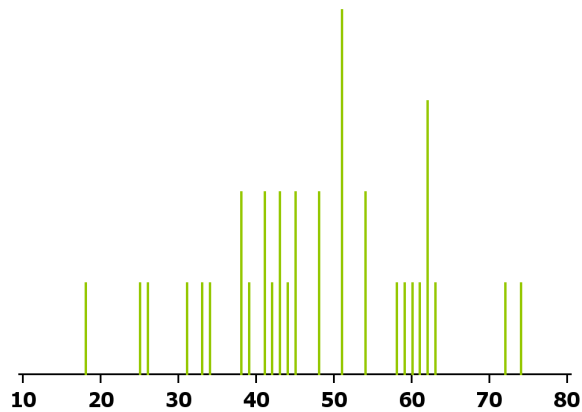


Bestand in Verkehr:
35 Fahrzeuge (natürliche Halter)

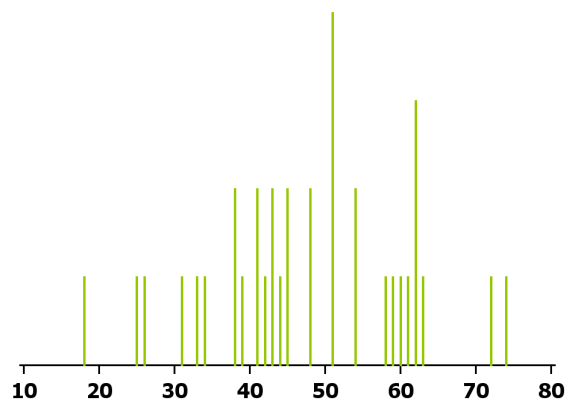


Nach Fahrzeugalter (gestapeltes Diagramm)

■ bis 12 Mt.



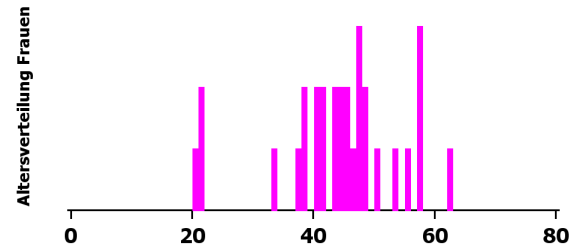
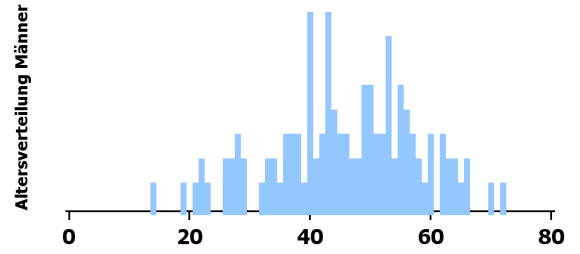
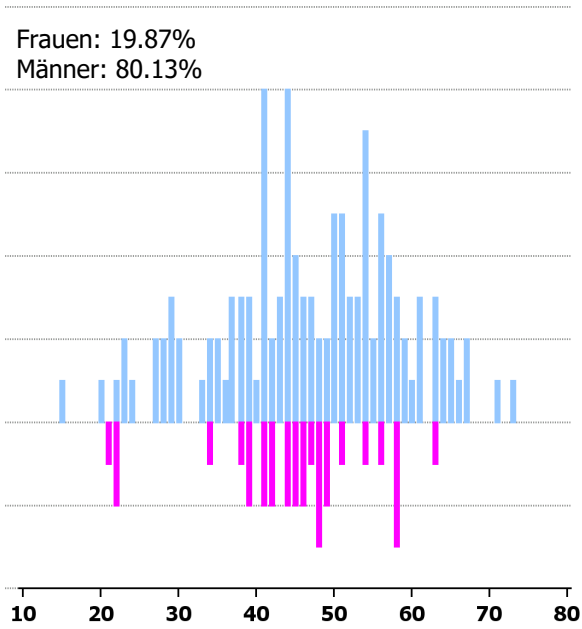
Bestand in Verkehr bis 12 Mt.:
35 Fahrzeuge (natürliche Halter)



UEBRIGE (SIEHE TYP)

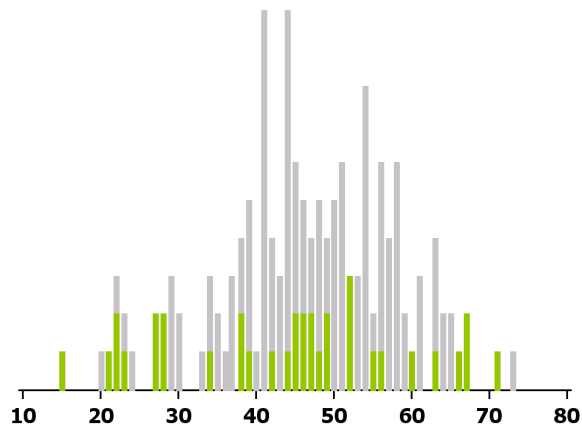
(Roller)

Bestand in Verkehr:
150 Fahrzeuge (natürliche Halter)

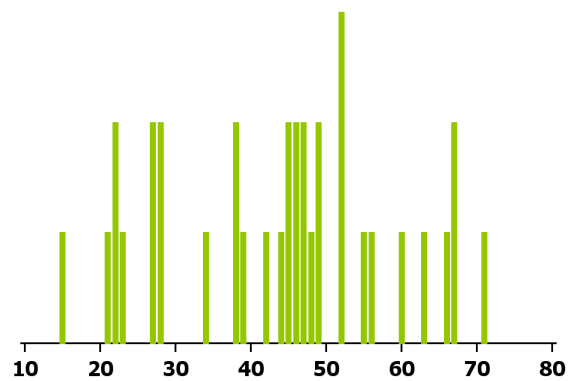


Nach Fahrzeugalter (gestapeltes Diagramm)

■ bis 12 Mt. ■ älter als 12 Mt.



Bestand in Verkehr bis 12 Mt.:
35 Fahrzeuge (natürliche Halter)

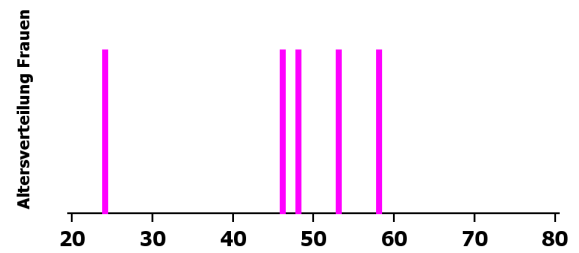
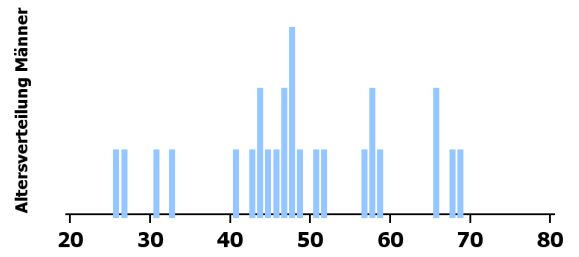
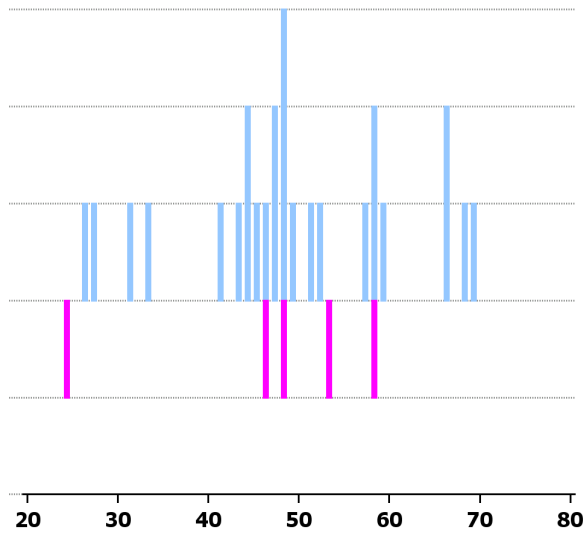


KUMPAN ELECTRIC

(Roller)

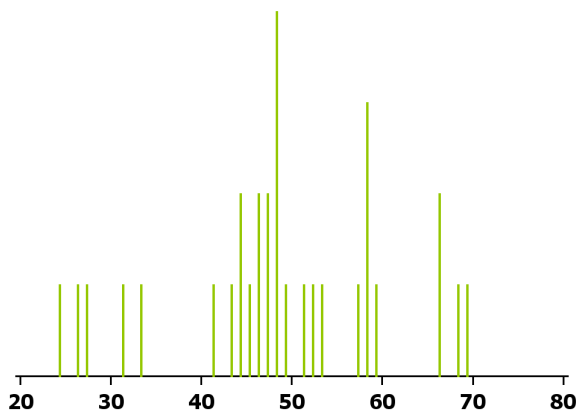
Bestand in Verkehr:
31 Fahrzeuge (natürliche Halter)

Frauen: 16.13%
Männer: 83.87%



Nach Fahrzeugalter (gestapeltes Diagramm)

■ bis 12 Mt.



Bestand in Verkehr bis 12 Mt.:
31 Fahrzeuge (natürliche Halter)

