



Register IVZ-Fahrzeuge

Motorradbestand (ohne Roller*) Altersverteilung der Halter nach Marke

Datenstand 31.07.2021, Fahrzeuge in Verkehr.
Fahrzeugalter seit Erstinverkehrsetzung auf ganze Monate abgerundet.
Ohne Fahrzeuge mit Halterart juristisch oder unbekannt.
Marken absteigend sortiert nach Bestand bis Fahrzeugalter 12 Monate.

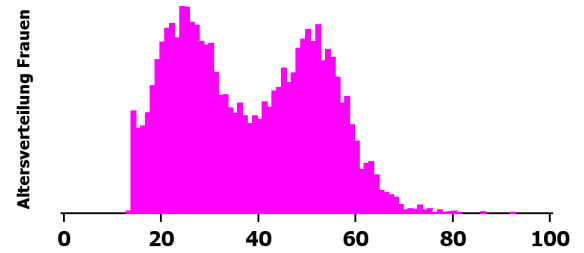
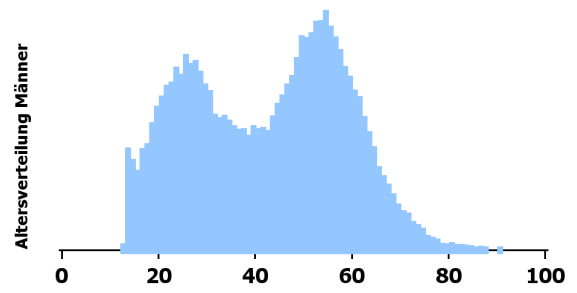
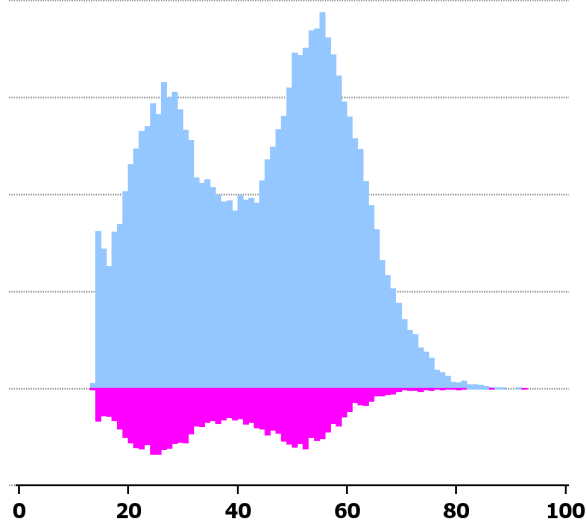
* Roller: Karosserieform 'Roller 285' (Felder 25 im Fahrzeugausweis).

YAMAHA

(ohne Roller)

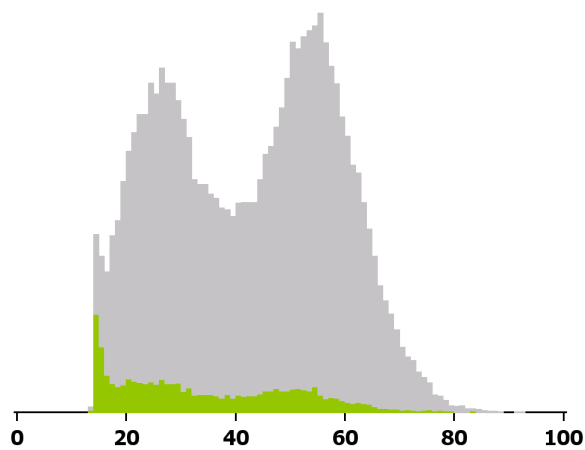
Bestand in Verkehr:
80'499 Fahrzeuge (natürliche Halter)

Frauen: 13.82%
Männer: 86.18%

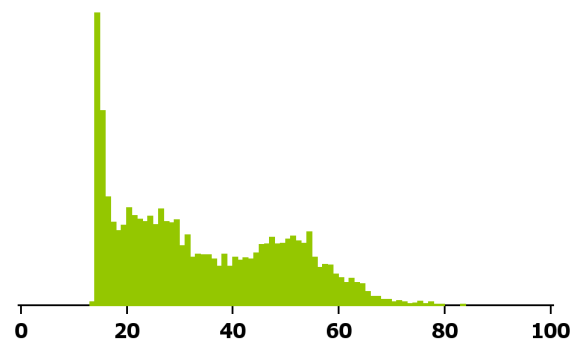


Nach Fahrzeugalter (gestapeltes Diagramm)

■ bis 12 Mt. ■ älter als 12 Mt.



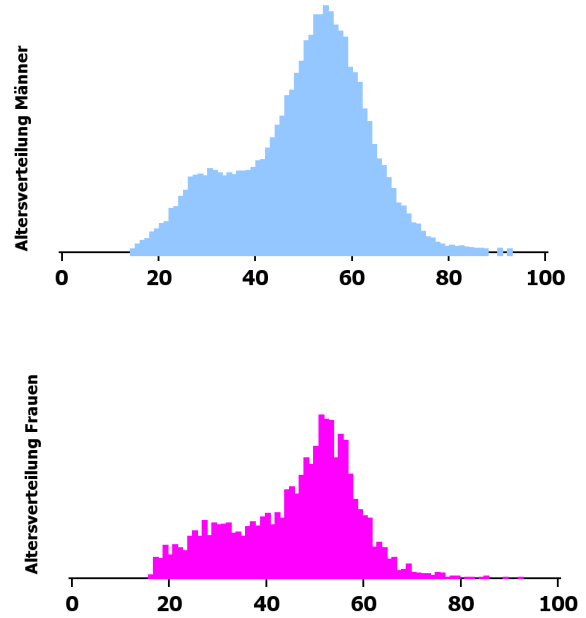
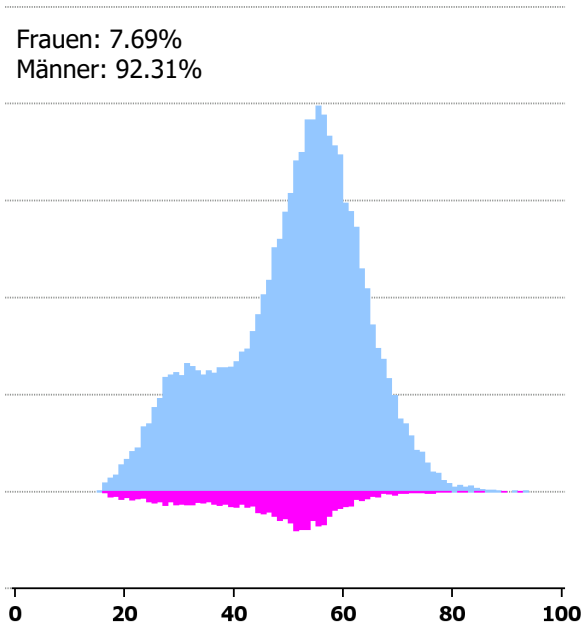
Bestand in Verkehr bis 12 Mt.:
6'293 Fahrzeuge (natürliche Halter)



BMW

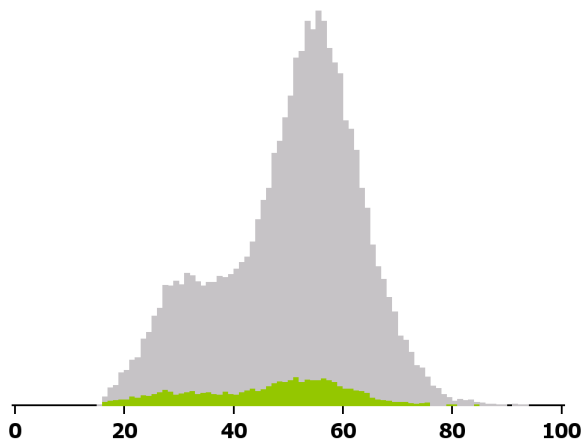
(ohne Roller)

Bestand in Verkehr:
54'579 Fahrzeuge (natürliche Halter)

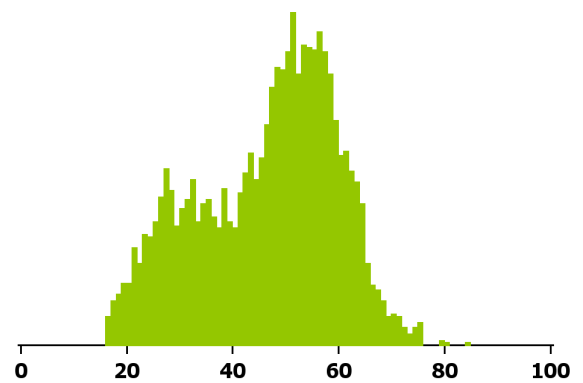


Nach Fahrzeugalter (gestapeltes Diagramm)

■ bis 12 Mt. ■ älter als 12 Mt.



Bestand in Verkehr bis 12 Mt.:
4'048 Fahrzeuge (natürliche Halter)

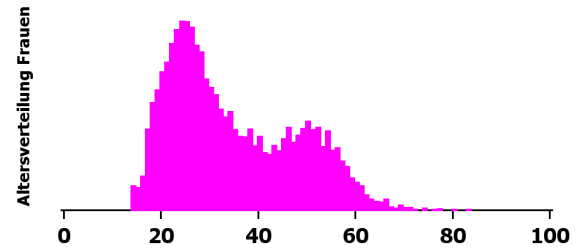
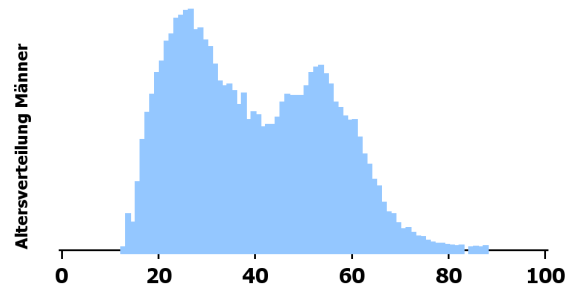
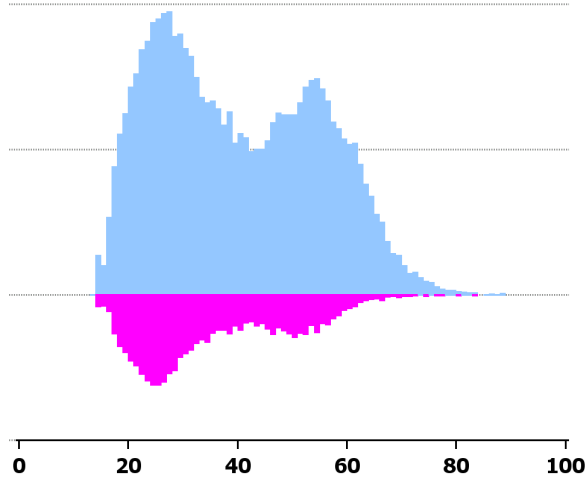


KAWASAKI

(ohne Roller)

Bestand in Verkehr:
40'674 Fahrzeuge (natürliche Halter)

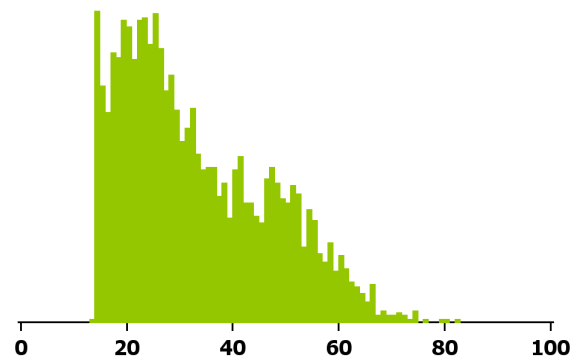
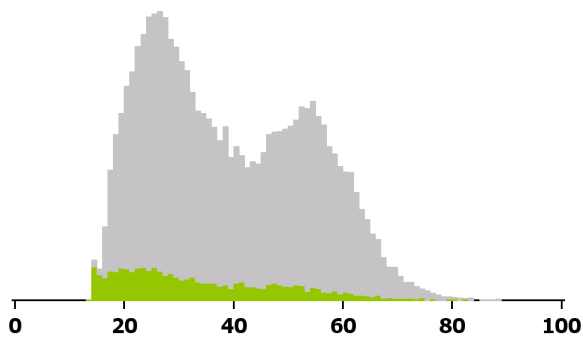
Frauen: 17.65%
Männer: 82.35%



Nach Fahrzeugalter (gestapeltes Diagramm)

■ bis 12 Mt. ■ älter als 12 Mt.

Bestand in Verkehr bis 12 Mt.:
3'852 Fahrzeuge (natürliche Halter)

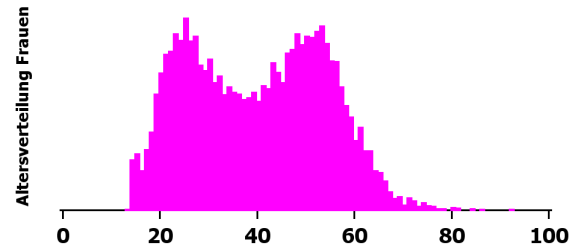
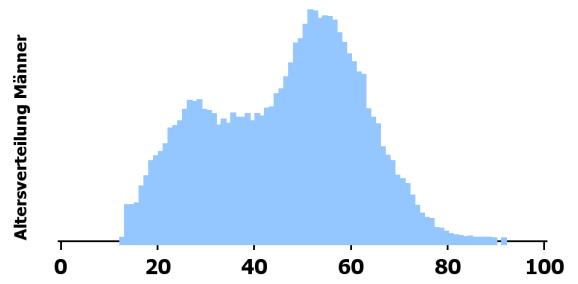
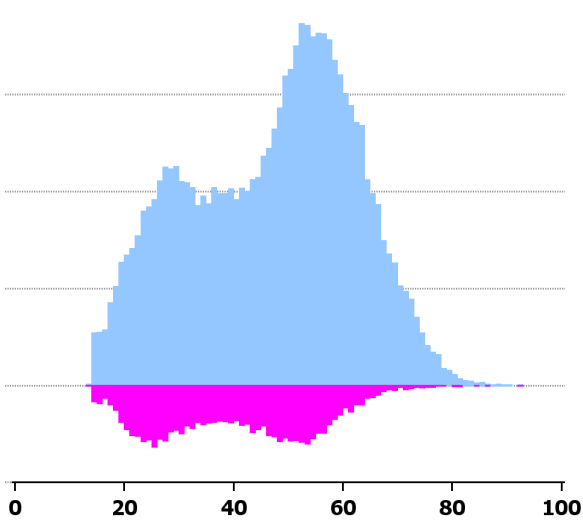


HONDA

(ohne Roller)

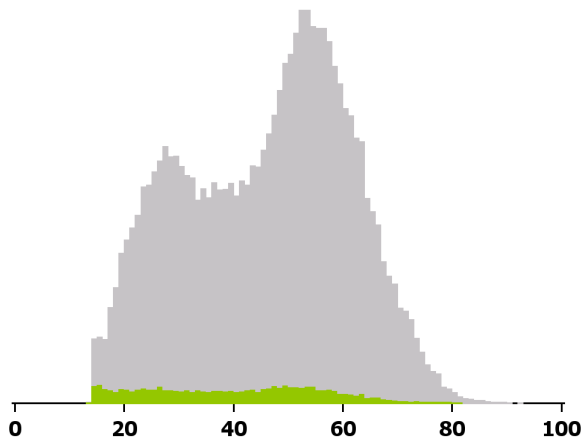
Bestand in Verkehr:
75'555 Fahrzeuge (natürliche Halter)

Frauen: 14.35%
Männer: 85.65%

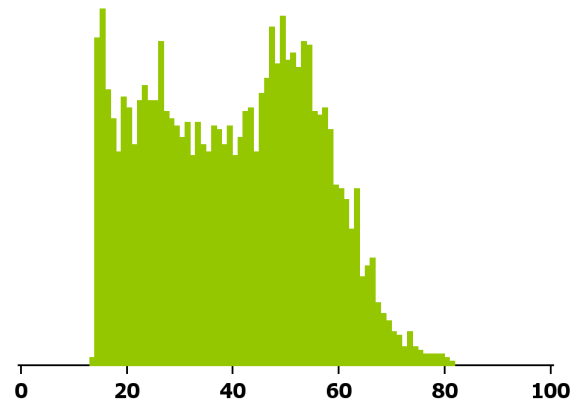


Nach Fahrzeugalter (gestapeltes Diagramm)

■ bis 12 Mt. ■ älter als 12 Mt.



Bestand in Verkehr bis 12 Mt.:
3'632 Fahrzeuge (natürliche Halter)

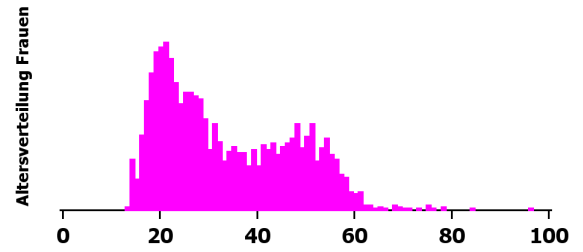
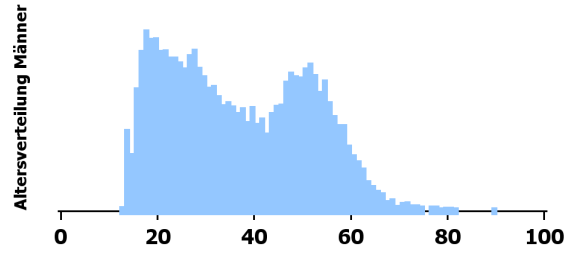
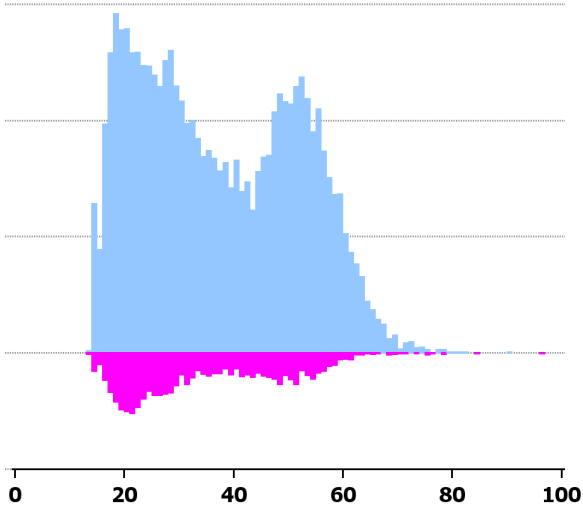


KTM

(ohne Roller)

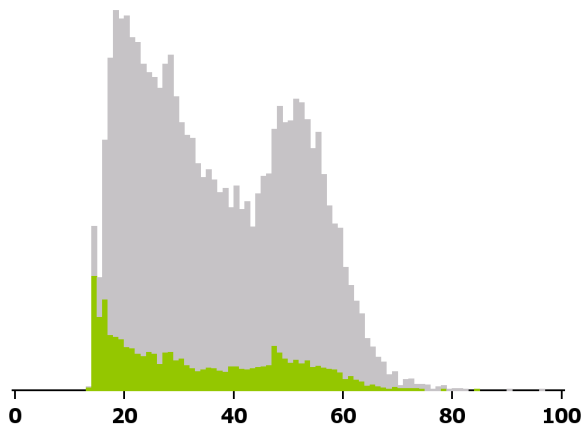
Bestand in Verkehr:
21'562 Fahrzeuge (natürliche Halter)

Frauen: 10.5%
Männer: 89.5%

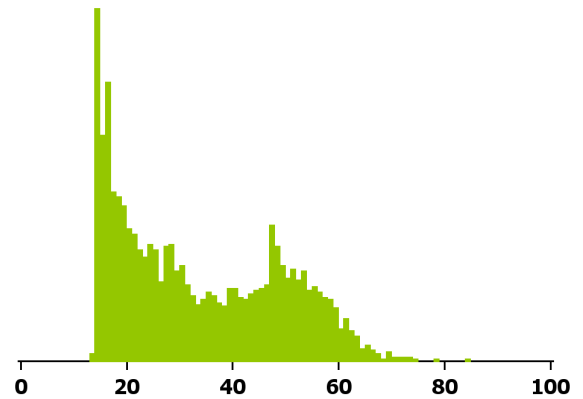


Nach Fahrzeualter (gestapeltes Diagramm)

■ bis 12 Mt. ■ älter als 12 Mt.



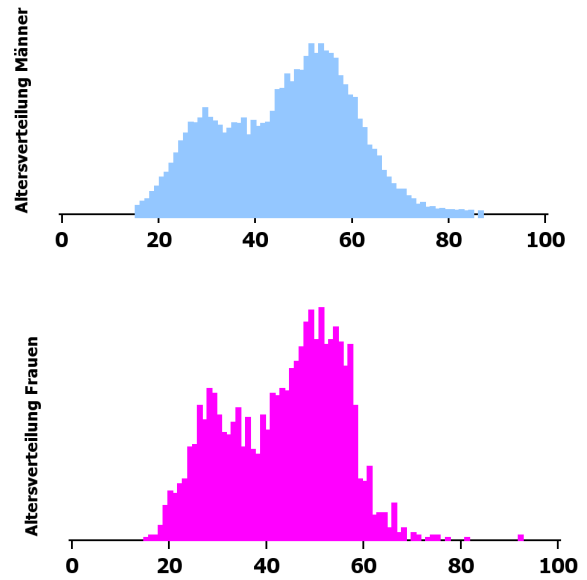
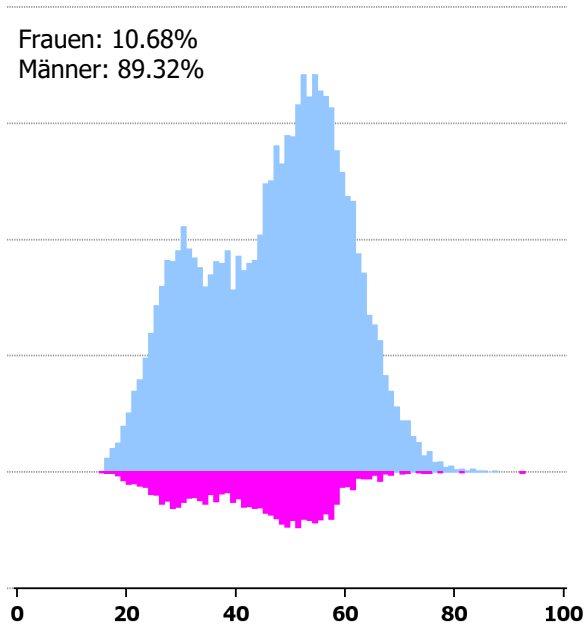
Bestand in Verkehr bis 12 Mt.:
2'778 Fahrzeuge (natürliche Halter)



TRIUMPH

(ohne Roller)

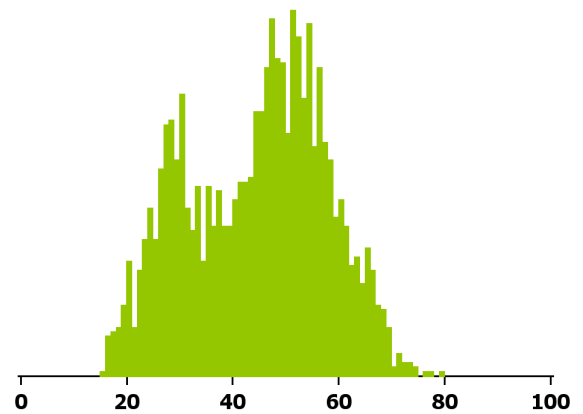
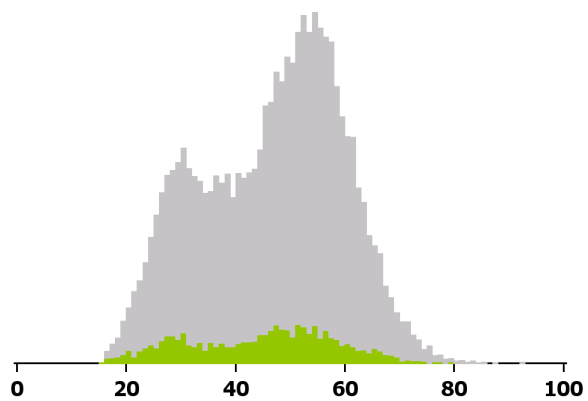
Bestand in Verkehr:
22'691 Fahrzeuge (natürliche Halter)



Nach Fahrzeugalter (gestapeltes Diagramm)

■ bis 12 Mt. ■ älter als 12 Mt.

Bestand in Verkehr bis 12 Mt.:
2'275 Fahrzeuge (natürliche Halter)

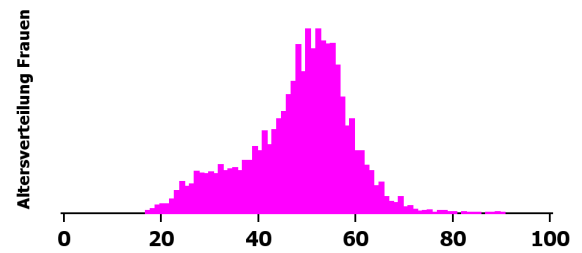
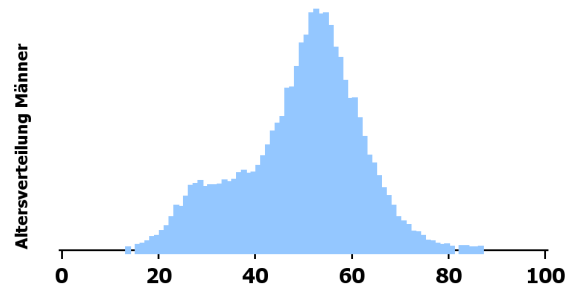
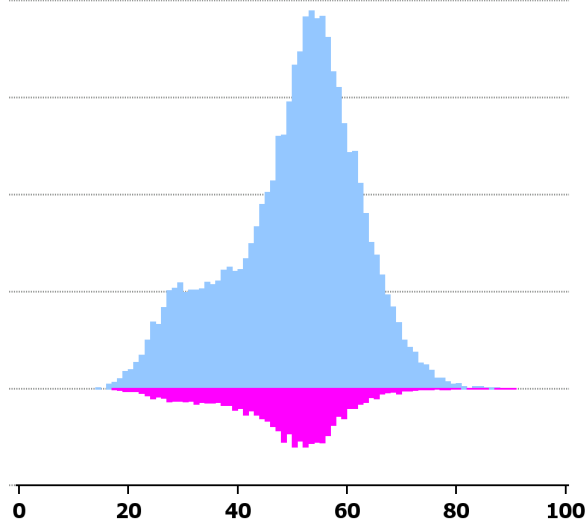


HARLEY-DAVIDSON

(ohne Roller)

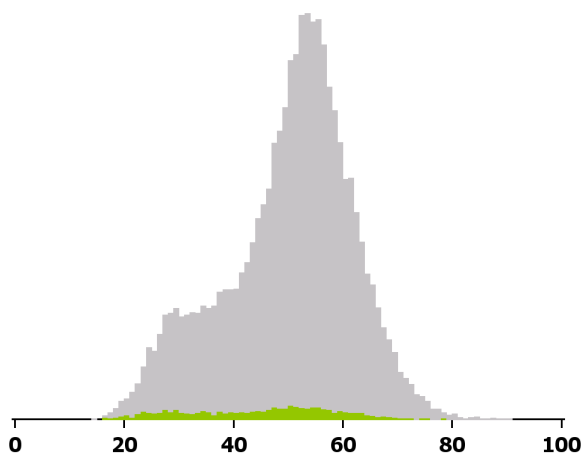
Bestand in Verkehr:
51'169 Fahrzeuge (natürliche Halter)

Frauen: 11.68%
Männer: 88.32%

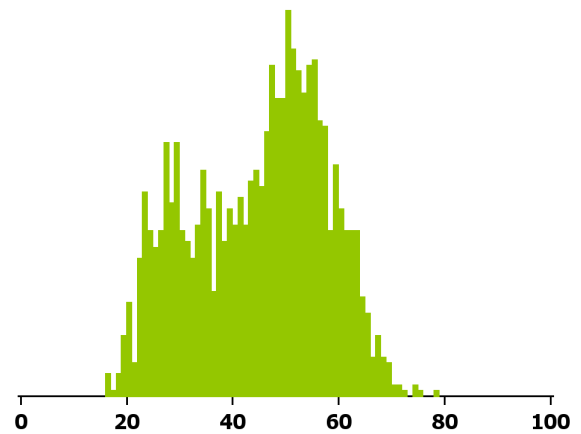


Nach Fahrzeugalter (gestapeltes Diagramm)

■ bis 12 Mt. ■ älter als 12 Mt.



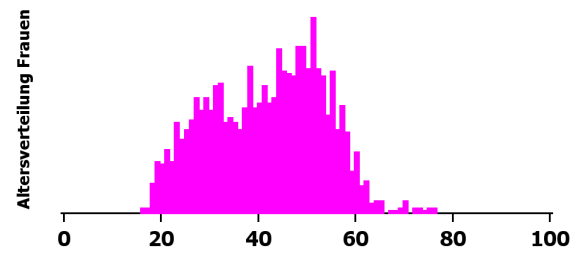
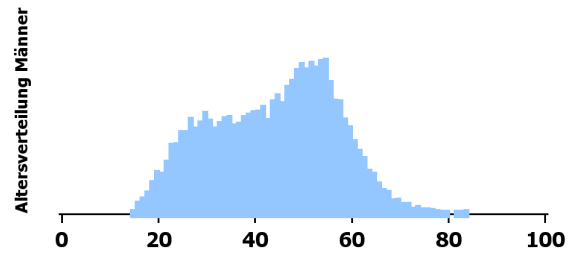
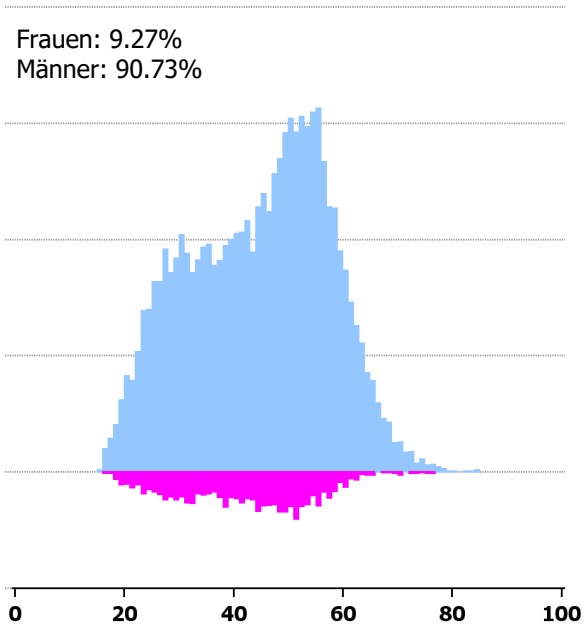
Bestand in Verkehr bis 12 Mt.:
1'794 Fahrzeuge (natürliche Halter)



DUCATI

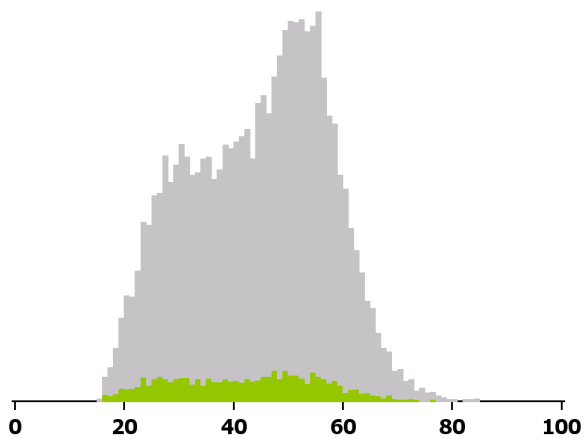
(ohne Roller)

Bestand in Verkehr:
20'955 Fahrzeuge (natürliche Halter)

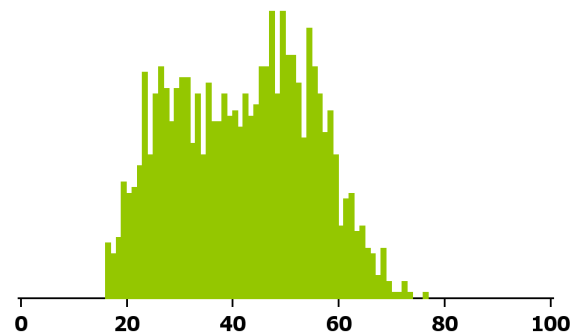


Nach Fahrzeugalter (gestapeltes Diagramm)

■ bis 12 Mt. ■ älter als 12 Mt.



Bestand in Verkehr bis 12 Mt.:
1'595 Fahrzeuge (natürliche Halter)

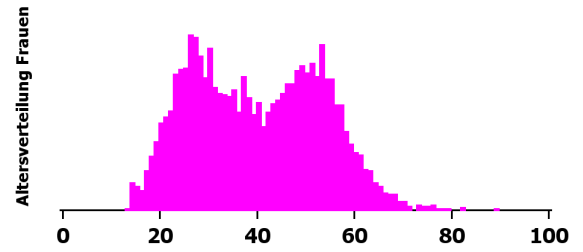
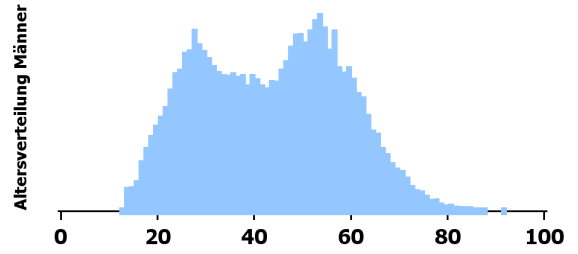
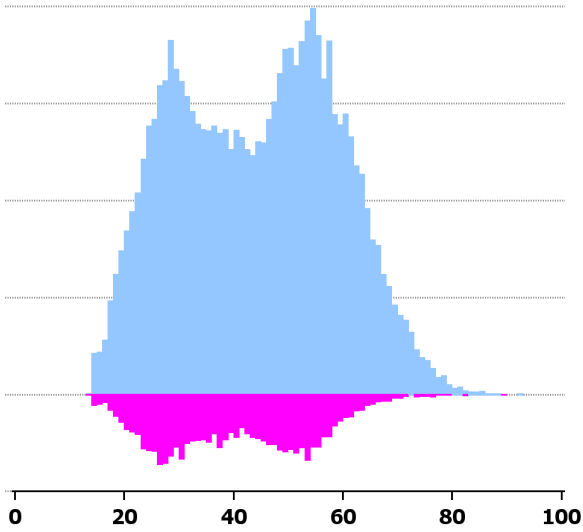


SUZUKI

(ohne Roller)

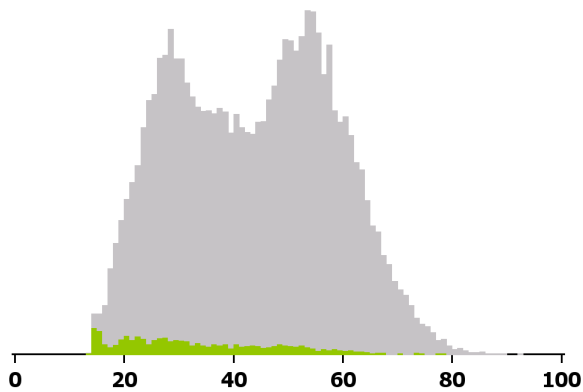
Bestand in Verkehr:
33'656 Fahrzeuge (natürliche Halter)

Frauen: 13.22%
Männer: 86.78%

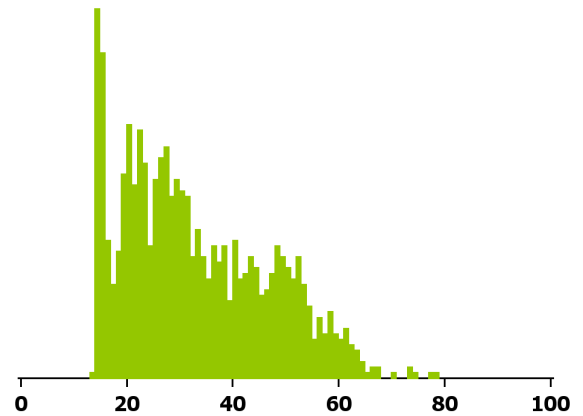


Nach Fahrzeugalter (gestapeltes Diagramm)

■ bis 12 Mt. ■ älter als 12 Mt.



Bestand in Verkehr bis 12 Mt.:
1'221 Fahrzeuge (natürliche Halter)

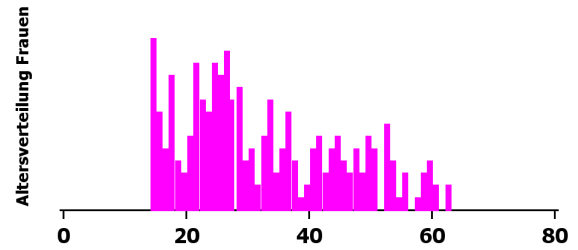
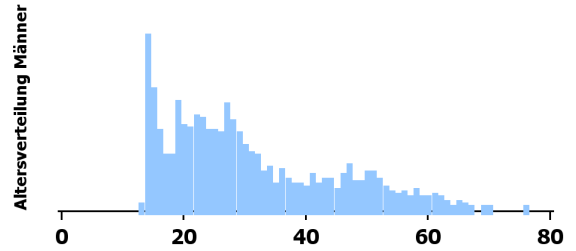
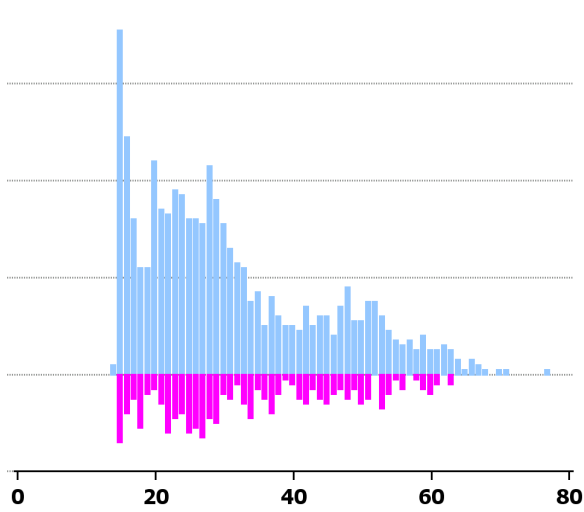


BRIXTON

(ohne Roller)

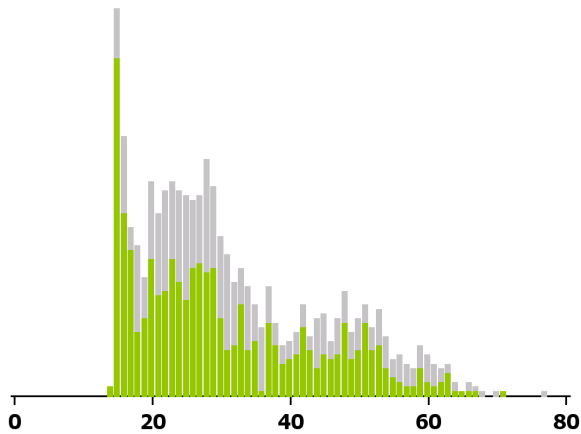
Bestand in Verkehr:
1'249 Fahrzeuge (natürliche Halter)

Frauen: 20.98%
Männer: 79.02%

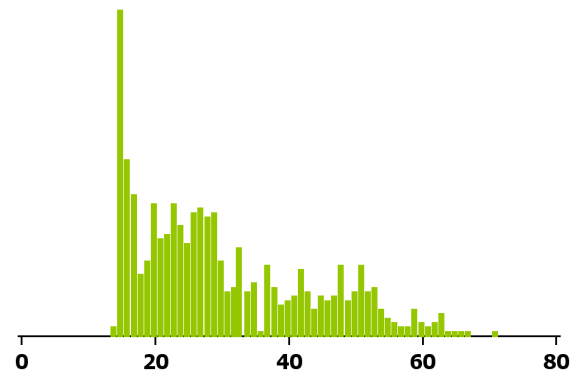


Nach Fahrzeualter (gestapeltes Diagramm)

■ bis 12 Mt. ■ älter als 12 Mt.



Bestand in Verkehr bis 12 Mt.:
743 Fahrzeuge (natürliche Halter)

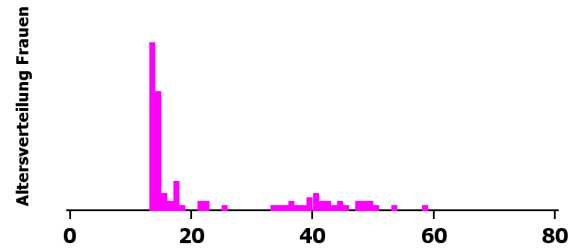
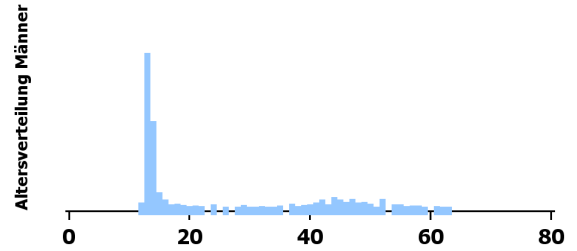
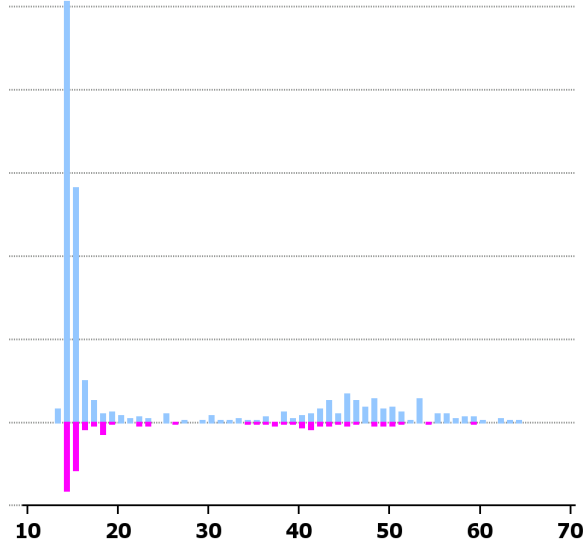


MALAGUTI

(ohne Roller)

Bestand in Verkehr:
759 Fahrzeuge (natürliche Halter)

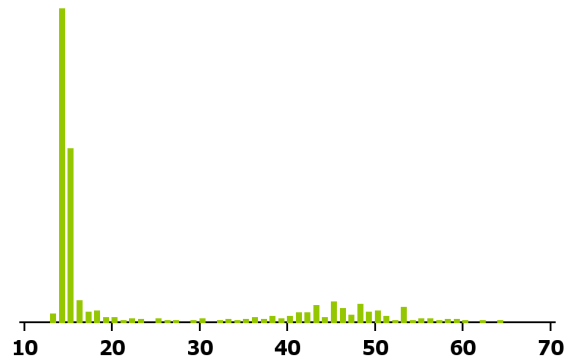
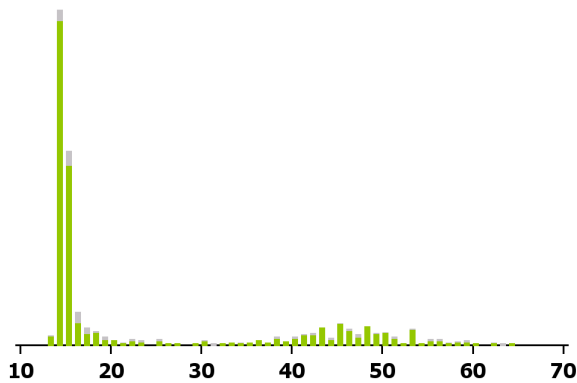
Frauen: 15.81%
Männer: 84.19%



Nach Fahrzeugalter (gestapeltes Diagramm)

■ bis 12 Mt. ■ älter als 12 Mt.

Bestand in Verkehr bis 12 Mt.:
674 Fahrzeuge (natürliche Halter)

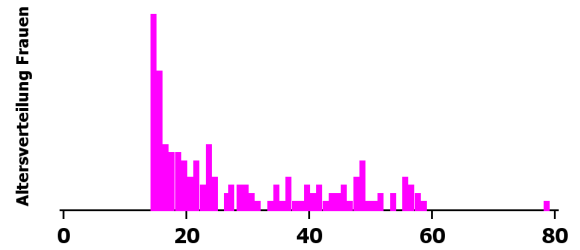
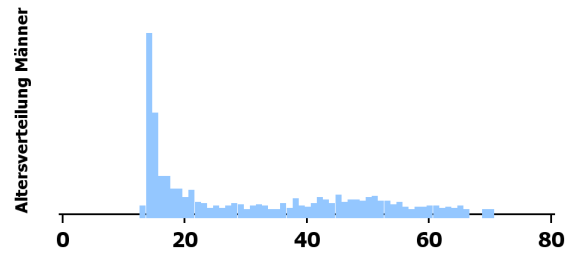
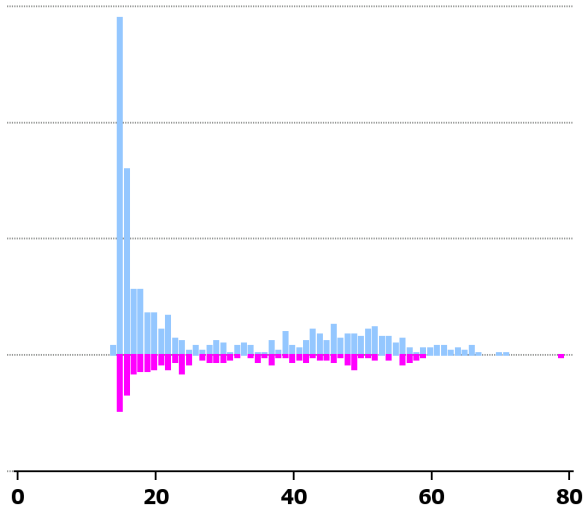


ZONTES

(ohne Roller)

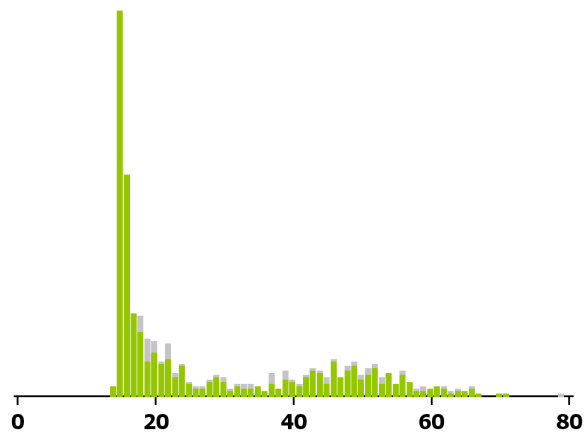
Bestand in Verkehr:
750 Fahrzeuge (natürliche Halter)

Frauen: 21.73%
Männer: 78.27%

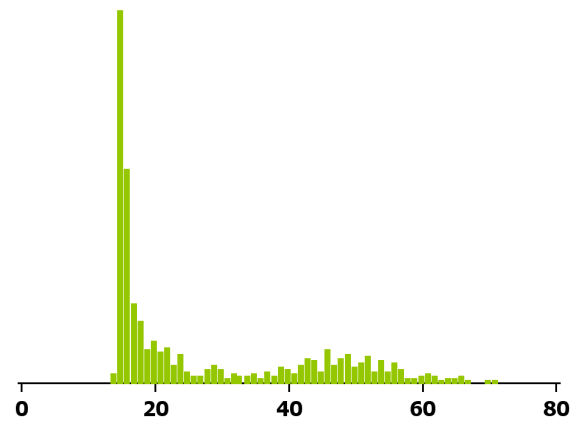


Nach Fahrzeugalter (gestapeltes Diagramm)

■ bis 12 Mt. ■ älter als 12 Mt.



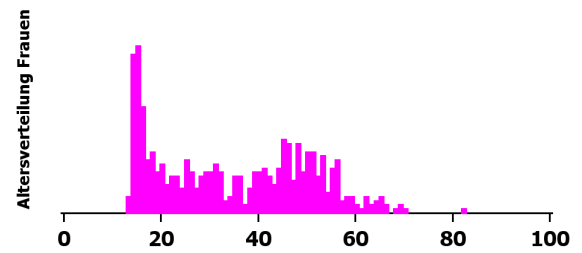
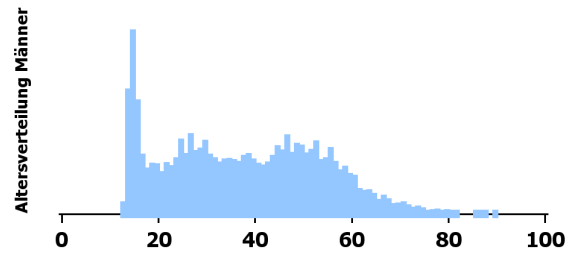
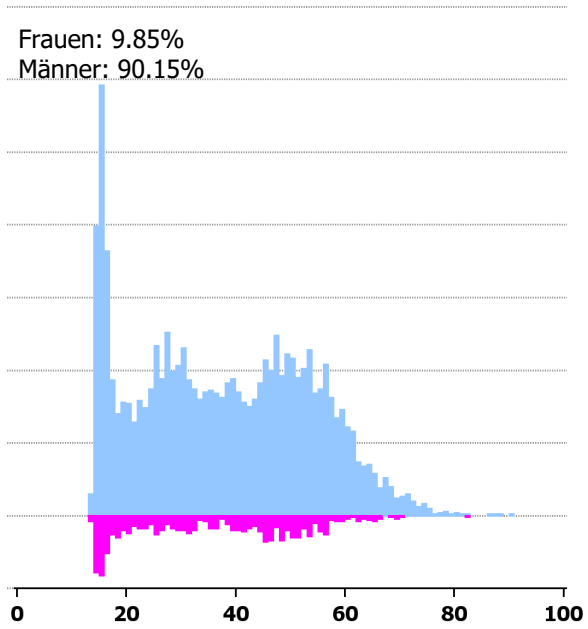
Bestand in Verkehr bis 12 Mt.:
662 Fahrzeuge (natürliche Halter)



APRILIA

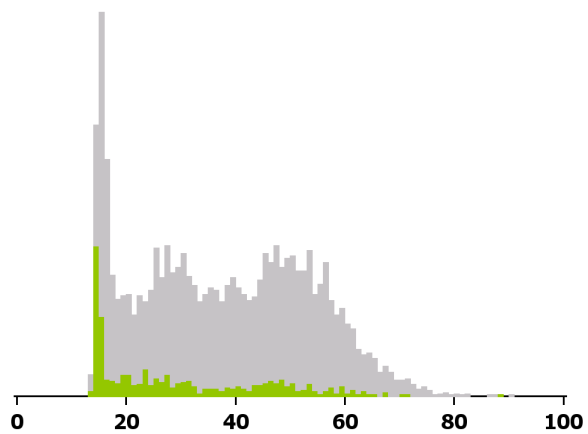
(ohne Roller)

Bestand in Verkehr:
5'561 Fahrzeuge (natürliche Halter)

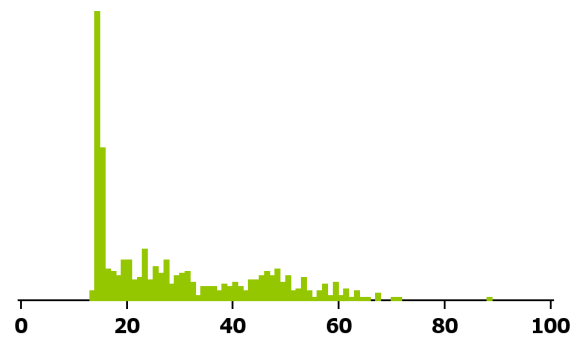


Nach Fahrzeugalter (gestapeltes Diagramm)

■ bis 12 Mt. ■ älter als 12 Mt.



Bestand in Verkehr bis 12 Mt.:
631 Fahrzeuge (natürliche Halter)

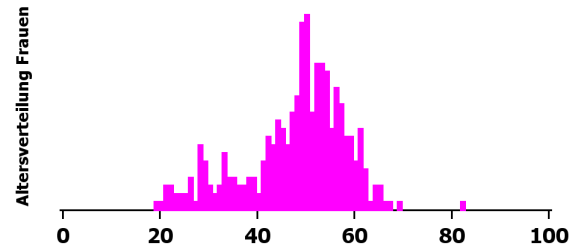
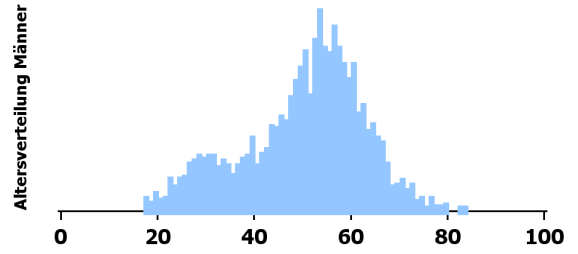
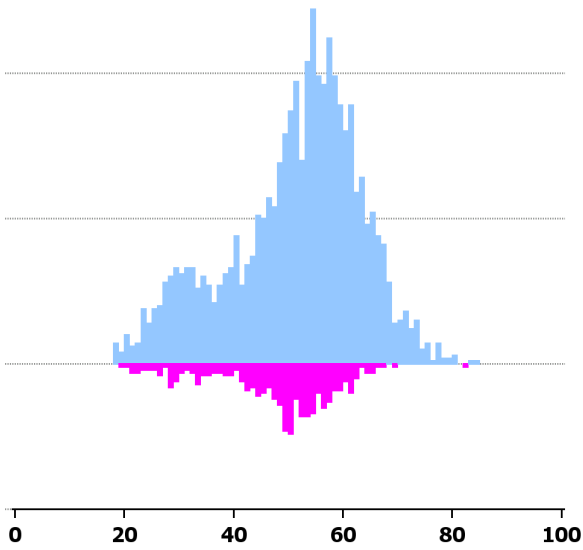


INDIAN

(ohne Roller)

Bestand in Verkehr:
2'924 Fahrzeuge (natürliche Halter)

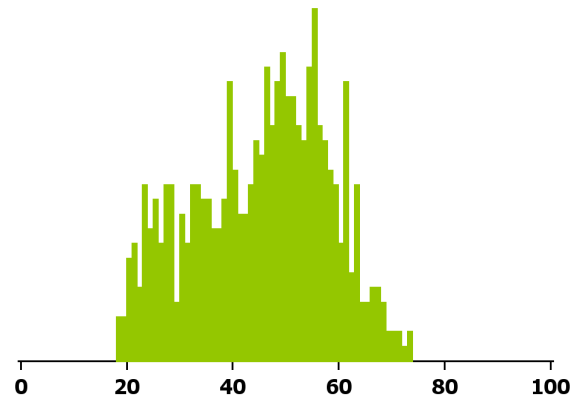
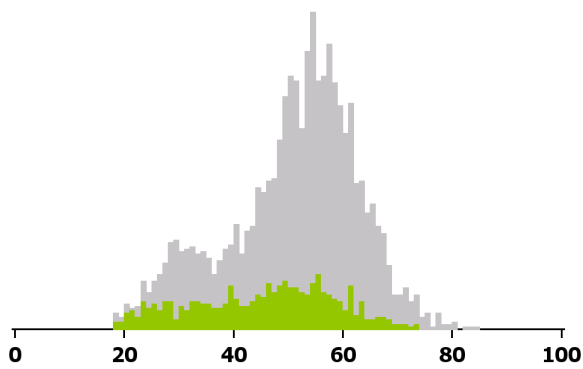
Frauen: 11.97%
Männer: 88.03%



Nach Fahrzeugalter (gestapeltes Diagramm)

■ bis 12 Mt. ■ älter als 12 Mt.

Bestand in Verkehr bis 12 Mt.:
599 Fahrzeuge (natürliche Halter)

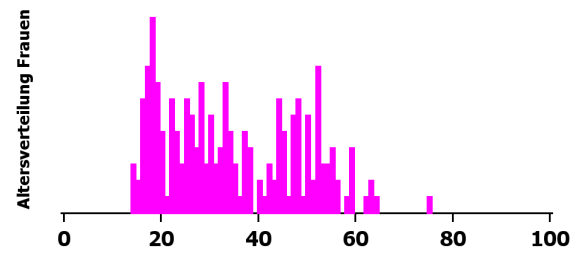
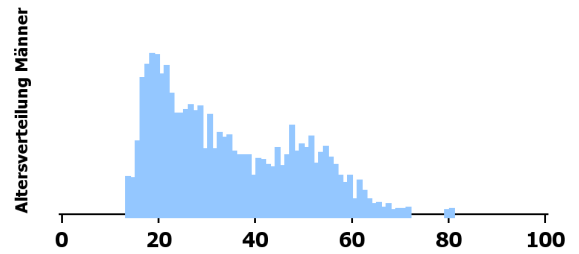
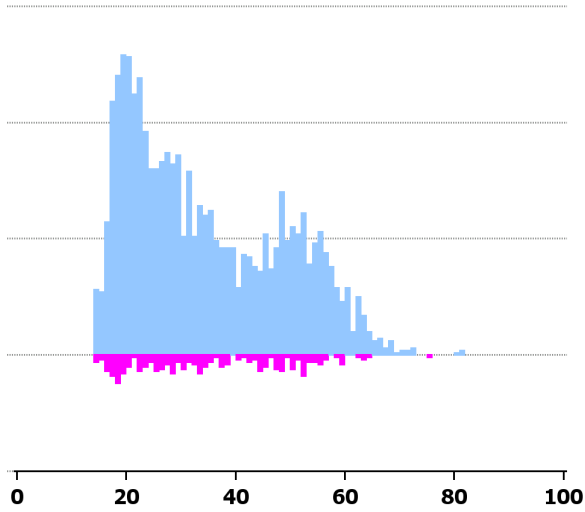


HUSQVARNA

(ohne Roller)

Bestand in Verkehr:
3'188 Fahrzeuge (natürliche Halter)

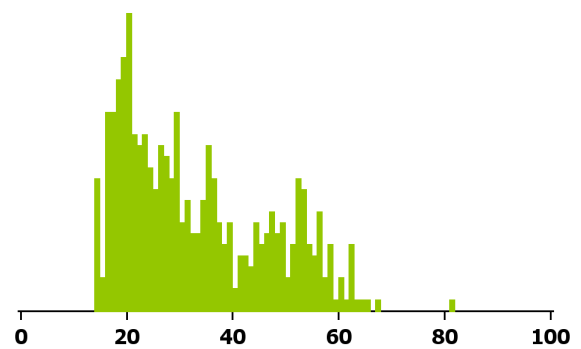
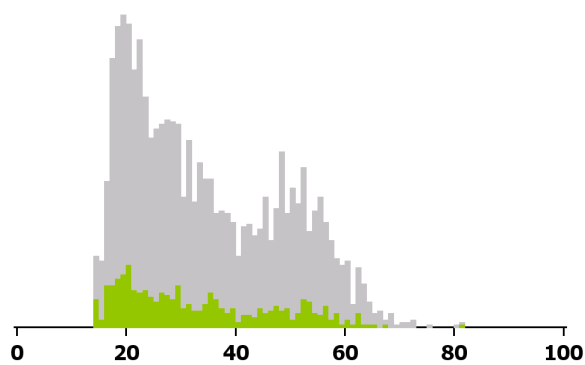
Frauen: 6.37%
Männer: 93.63%



Nach Fahrzeugalter (gestapeltes Diagramm)

■ bis 12 Mt. ■ älter als 12 Mt.

Bestand in Verkehr bis 12 Mt.:
481 Fahrzeuge (natürliche Halter)

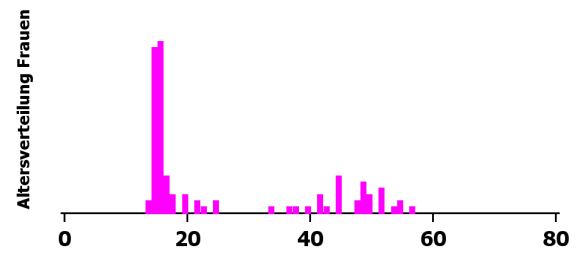
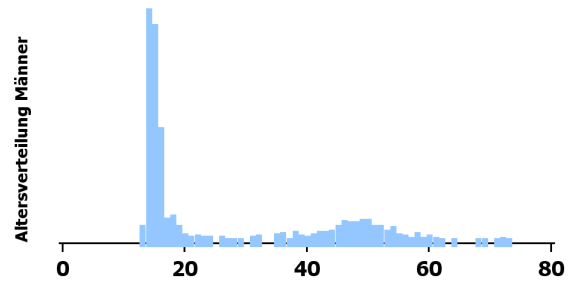
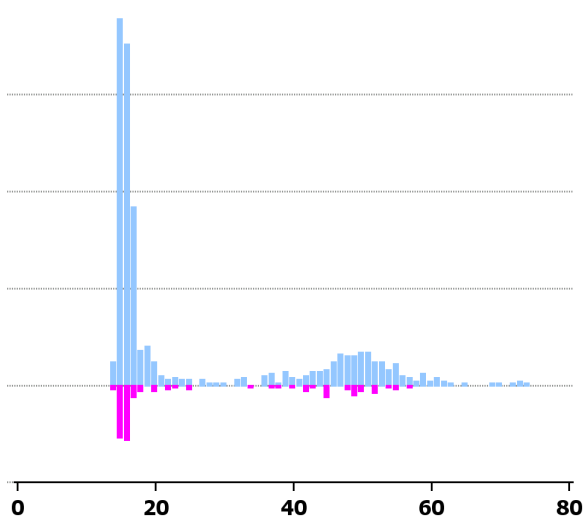


FANTIC MOTOR

(ohne Roller)

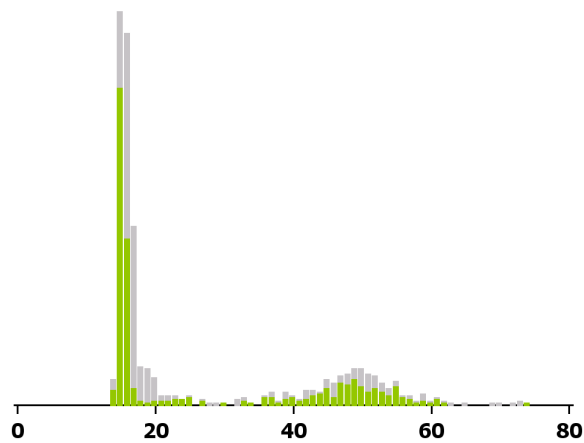
Bestand in Verkehr:
877 Fahrzeuge (natürliche Halter)

Frauen: 12.09%
Männer: 87.91%

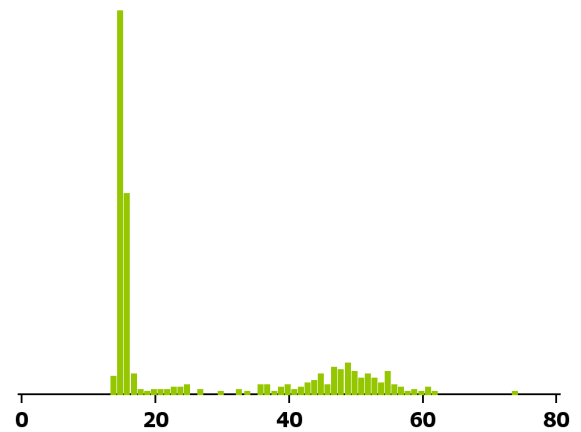


Nach Fahrzeugalter (gestapeltes Diagramm)

■ bis 12 Mt. ■ älter als 12 Mt.



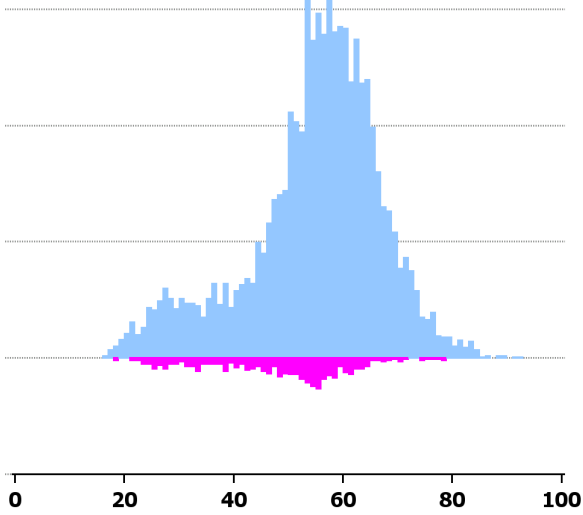
Bestand in Verkehr bis 12 Mt.:
453 Fahrzeuge (natürliche Halter)



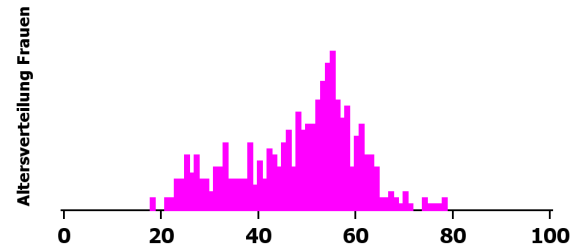
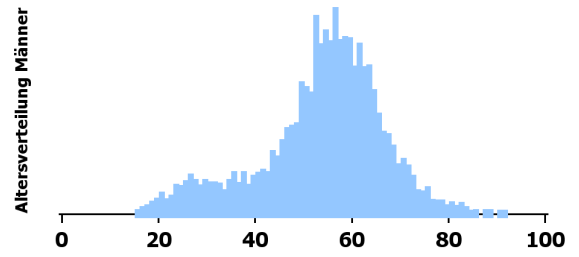
MOTO GUZZI

(ohne Roller)

Frauen: 6.08%
Männer: 93.92%

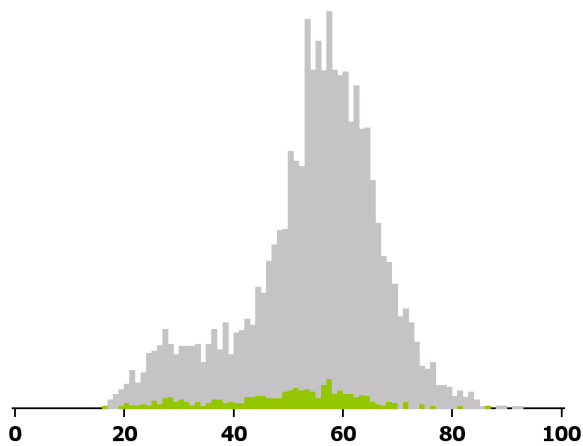


Bestand in Verkehr:
7'534 Fahrzeuge (natürliche Halter)

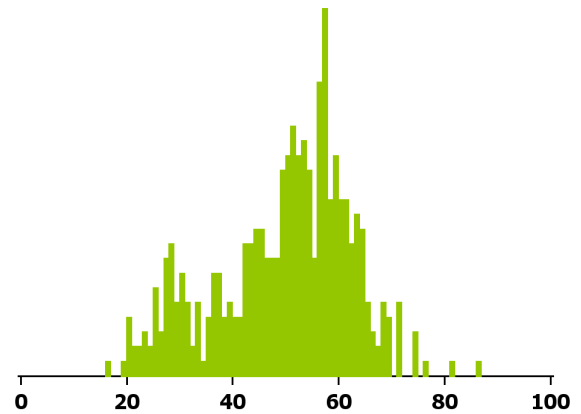


Nach Fahrzeugalter (gestapeltes Diagramm)

■ bis 12 Mt. ■ älter als 12 Mt.



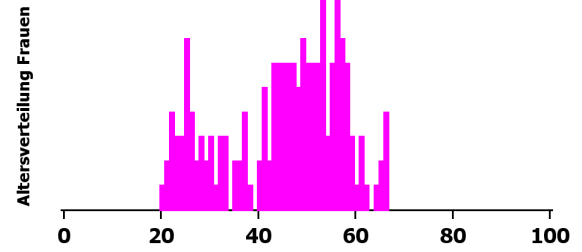
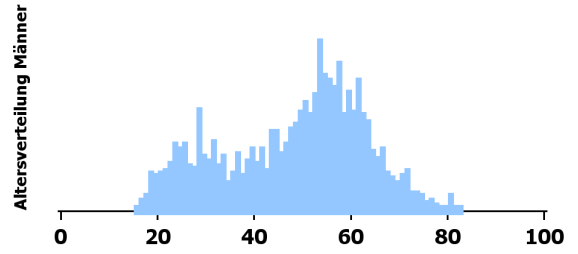
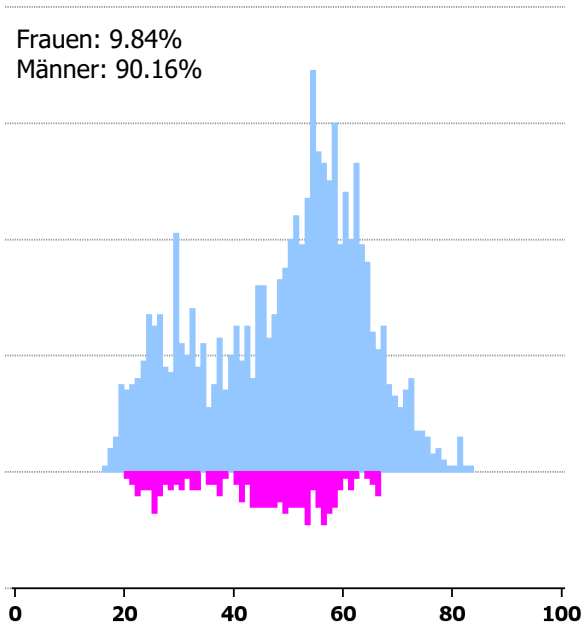
Bestand in Verkehr bis 12 Mt.:
418 Fahrzeuge (natürliche Halter)



ROYAL-ENFIELD

(ohne Roller)

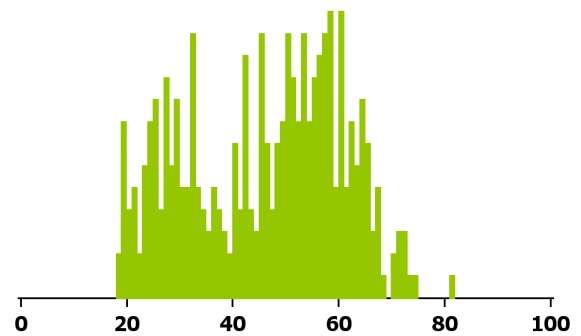
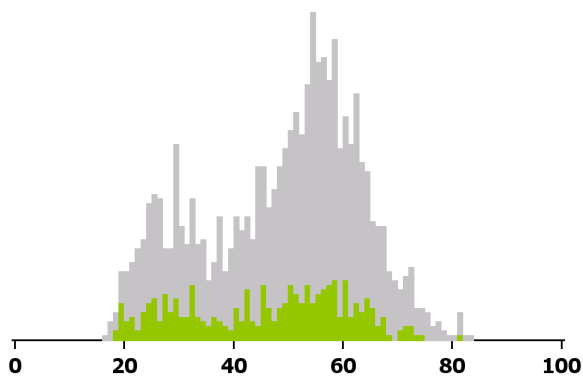
Bestand in Verkehr:
1'769 Fahrzeuge (natürliche Halter)



Nach Fahrzeualter (gestapeltes Diagramm)

■ bis 12 Mt. ■ älter als 12 Mt.

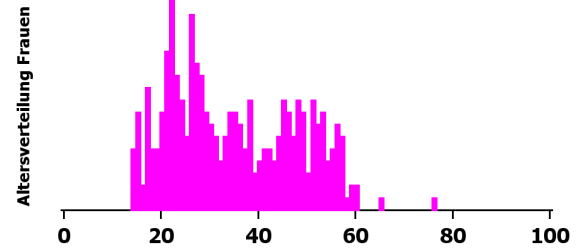
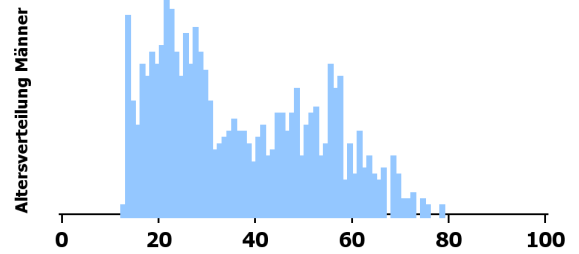
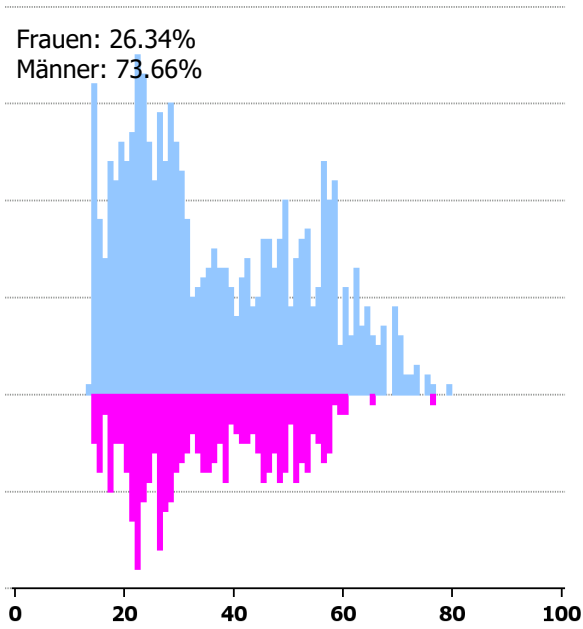
Bestand in Verkehr bis 12 Mt.:
357 Fahrzeuge (natürliche Halter)



MASH

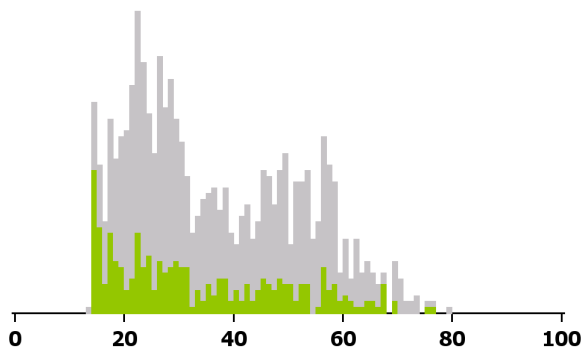
(ohne Roller)

Bestand in Verkehr:
1'253 Fahrzeuge (natürliche Halter)

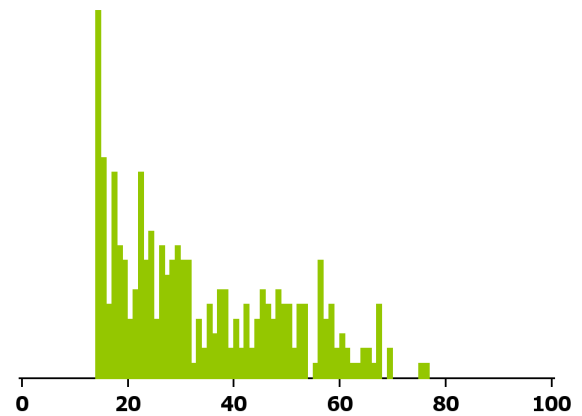


Nach Fahrzeualter (gestapeltes Diagramm)

■ bis 12 Mt. ■ älter als 12 Mt.



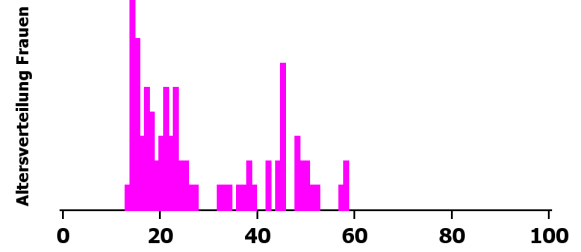
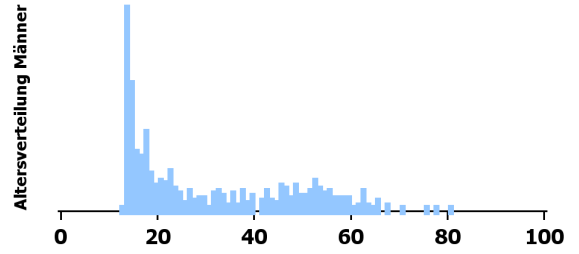
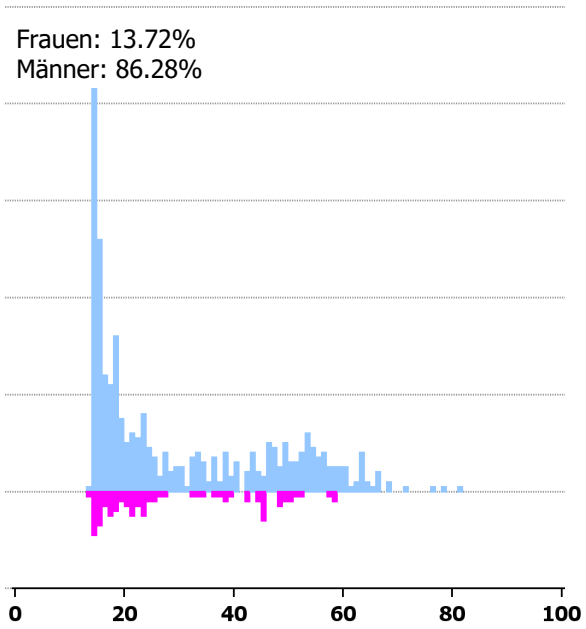
Bestand in Verkehr bis 12 Mt.:
301 Fahrzeuge (natürliche Halter)



SWM

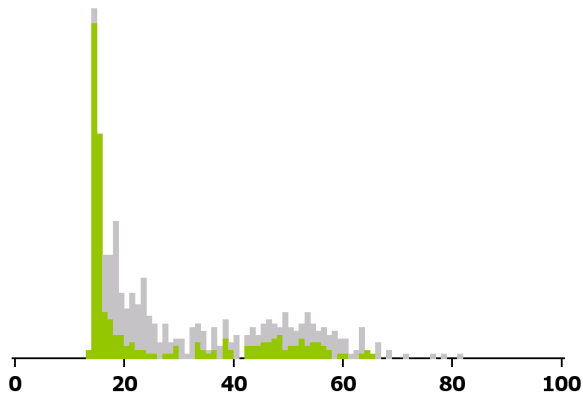
(ohne Roller)

Bestand in Verkehr:
605 Fahrzeuge (natürliche Halter)



Nach Fahrzeugalter (gestapeltes Diagramm)

■ bis 12 Mt. ■ älter als 12 Mt.



Bestand in Verkehr bis 12 Mt.:
280 Fahrzeuge (natürliche Halter)

