



Register IVZ-Fahrzeuge

Rollerbestand*

Altersverteilung der Halter nach Marke

Datenstand 15.02.2022, Fahrzeuge in Verkehr.

Fahrzeugalter seit Erstinverkehrsetzung auf ganze Monate abgerundet.

Ohne Fahrzeuge mit Halterart juristisch oder unbekannt.

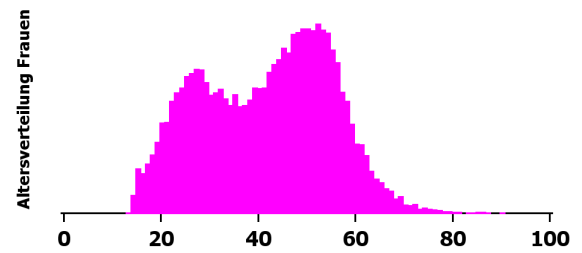
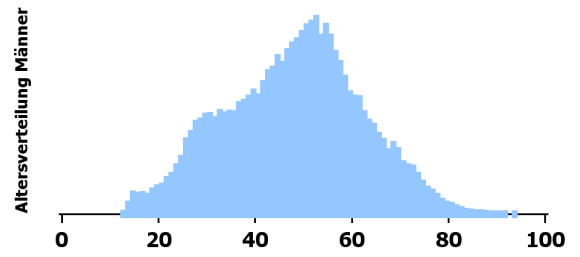
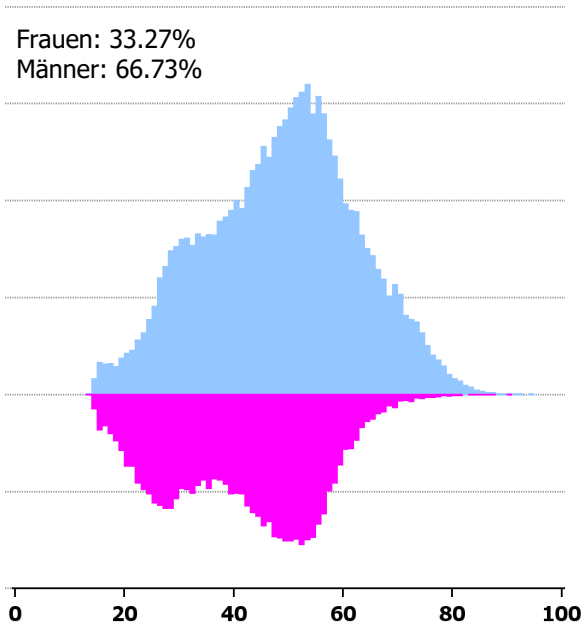
Marken absteigend sortiert nach Bestand bis Fahrzeugalter 12 Monate.

* Roller: Karosserieform 'Roller 285' (Felder 25 im Fahrzeugausweis).

PIAGGIO

(Roller)

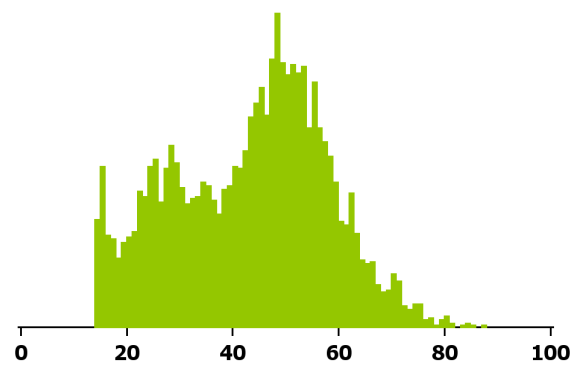
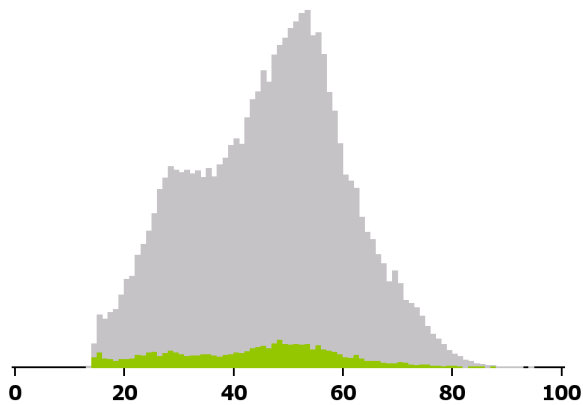
Bestand in Verkehr:
76'101 Fahrzeuge (natürliche Halter)



Nach Fahrzeugalter (gestapeltes Diagramm)

■ bis 12 Mt. ■ älter als 12 Mt.

Bestand in Verkehr bis 12 Mt.:
4'942 Fahrzeuge (natürliche Halter)

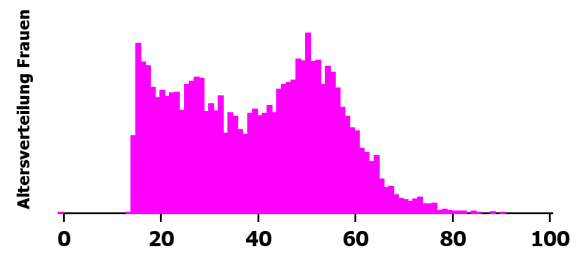
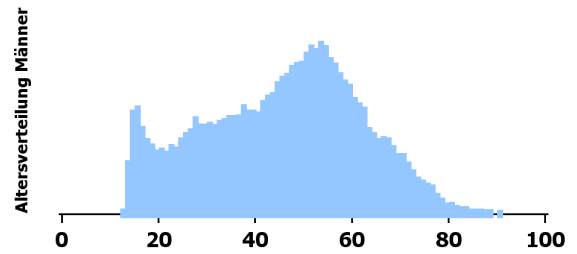
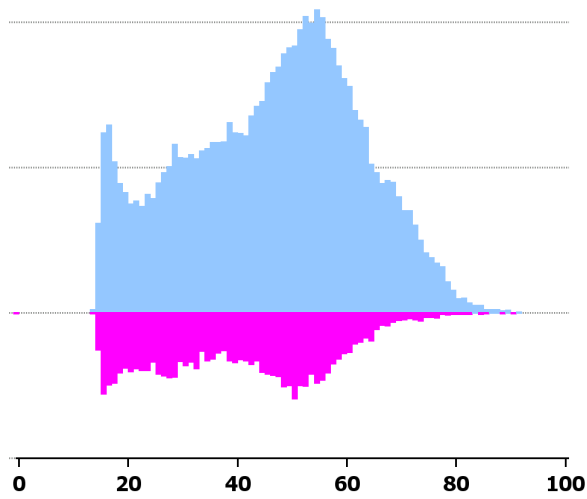


YAMAHA

(Roller)

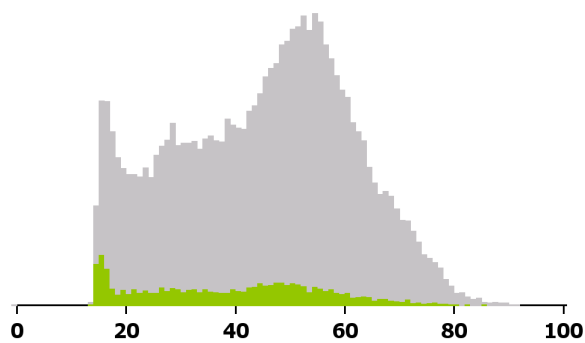
Bestand in Verkehr:
48'007 Fahrzeuge (natürliche Halter)

Frauen: 20.59%
Männer: 79.41%

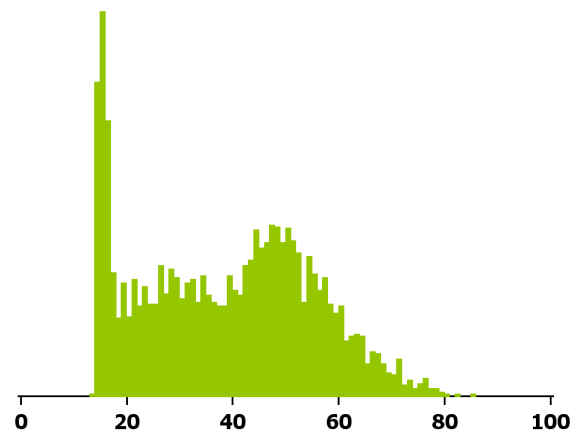


Nach Fahrzeugalter (gestapeltes Diagramm)

■ bis 12 Mt. ■ älter als 12 Mt.



Bestand in Verkehr bis 12 Mt.:
3'785 Fahrzeuge (natürliche Halter)

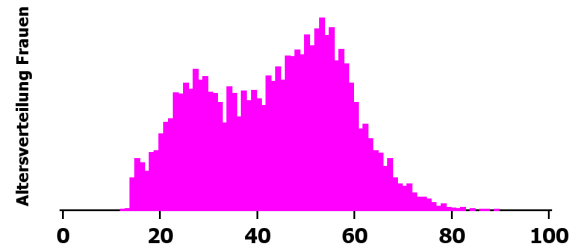
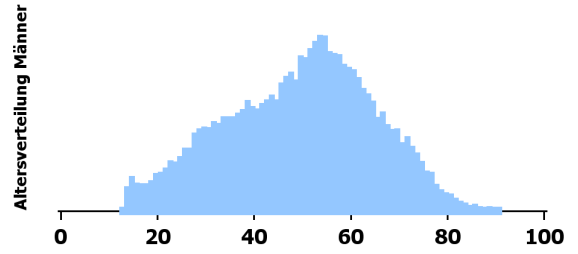
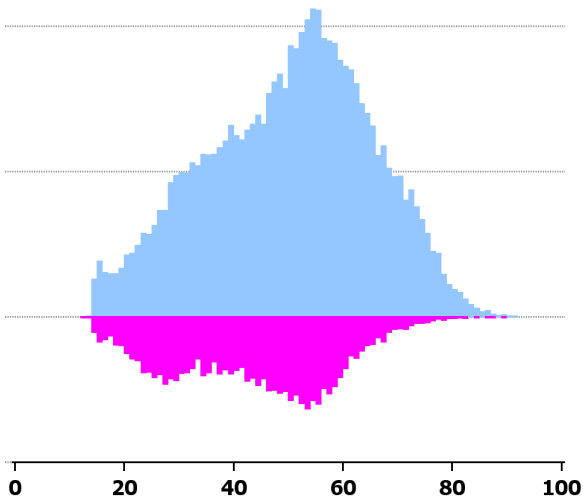


HONDA

(Roller)

Bestand in Verkehr:
46'900 Fahrzeuge (natürliche Halter)

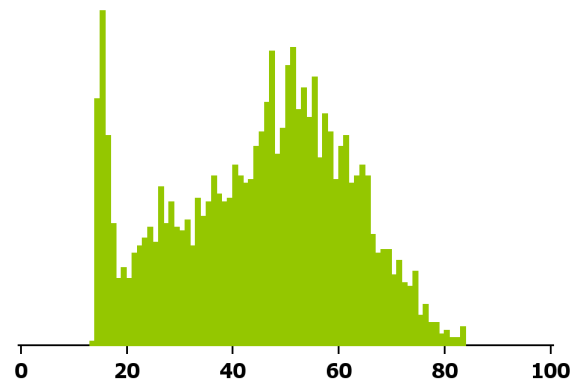
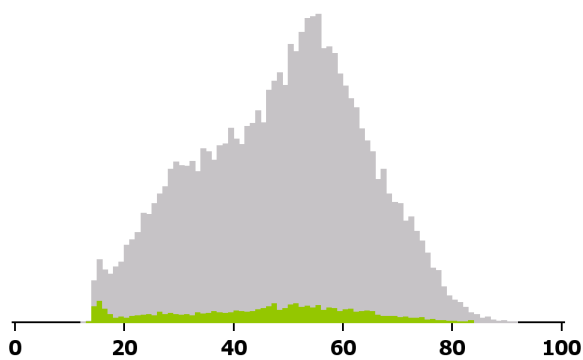
Frauen: 21.97%
Männer: 78.03%



Nach Fahrzeugalter (gestapeltes Diagramm)

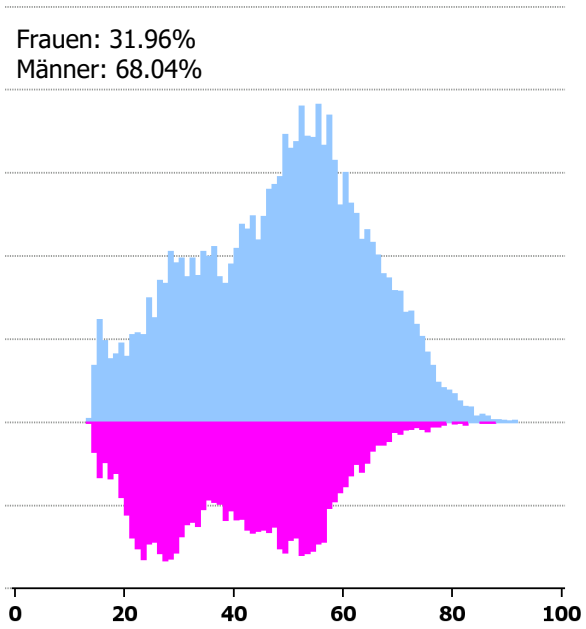
■ bis 12 Mt. ■ älter als 12 Mt.

Bestand in Verkehr bis 12 Mt.:
2'707 Fahrzeuge (natürliche Halter)

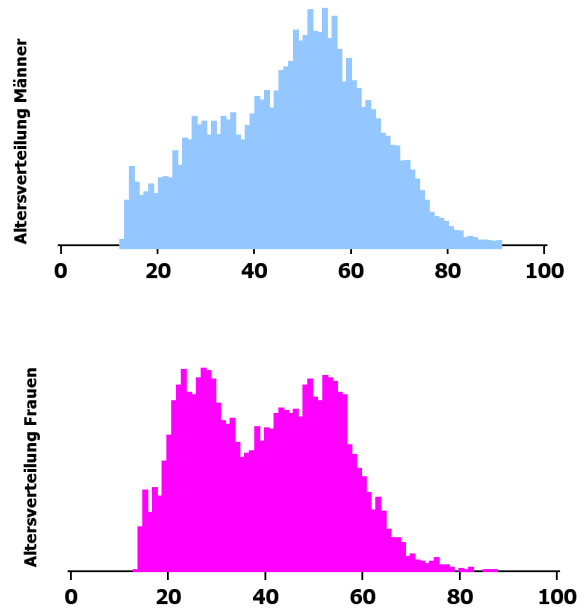


SYM

(Roller)

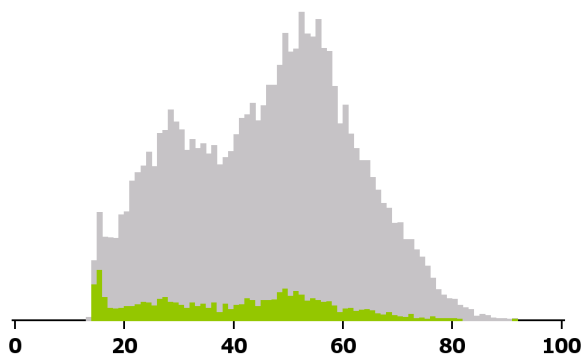


Bestand in Verkehr:
19'217 Fahrzeuge (natürliche Halter)

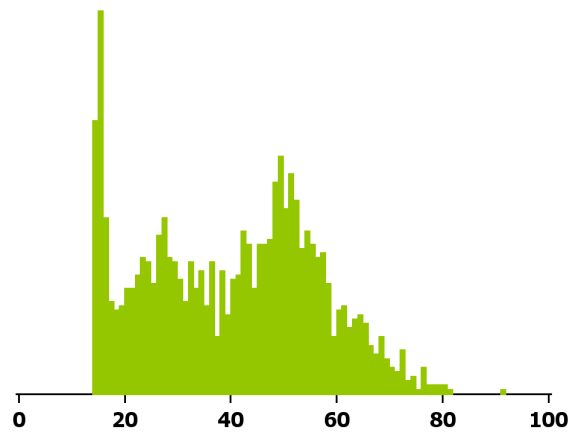


Nach Fahrzeugalter (gestapeltes Diagramm)

■ bis 12 Mt. ■ älter als 12 Mt.



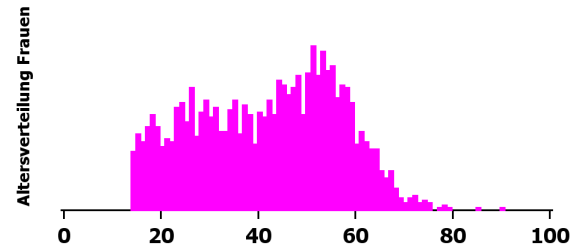
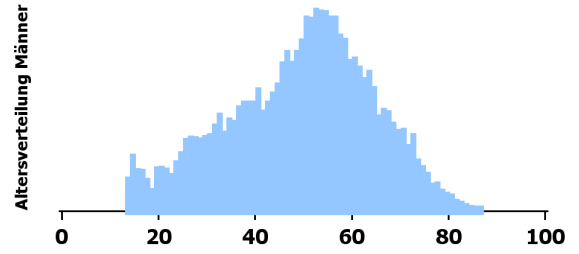
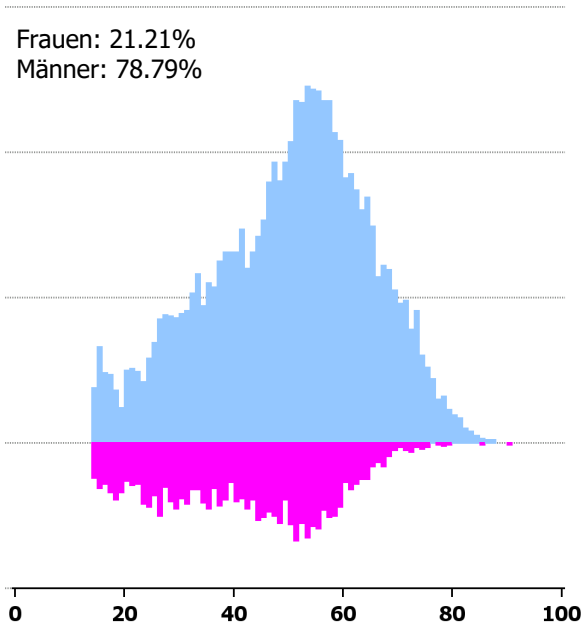
Bestand in Verkehr bis 12 Mt.:
1'670 Fahrzeuge (natürliche Halter)



KYMCO

(Roller)

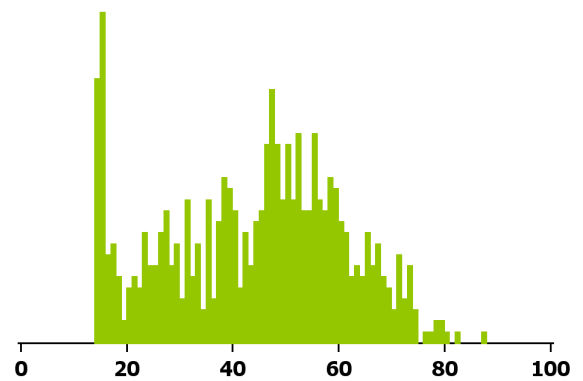
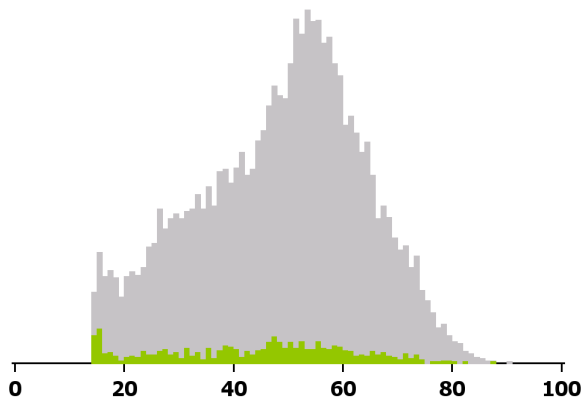
Bestand in Verkehr:
10'199 Fahrzeuge (natürliche Halter)



Nach Fahrzeugalter (gestapeltes Diagramm)

■ bis 12 Mt. ■ älter als 12 Mt.

Bestand in Verkehr bis 12 Mt.:
636 Fahrzeuge (natürliche Halter)

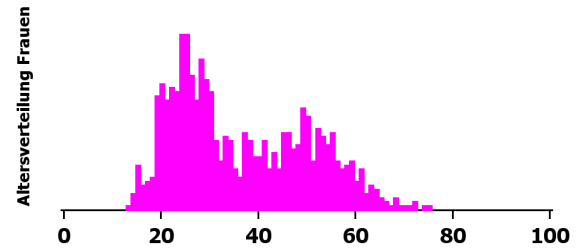
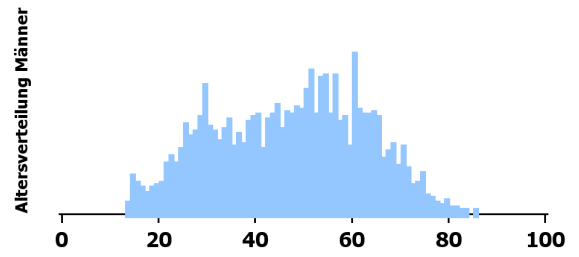
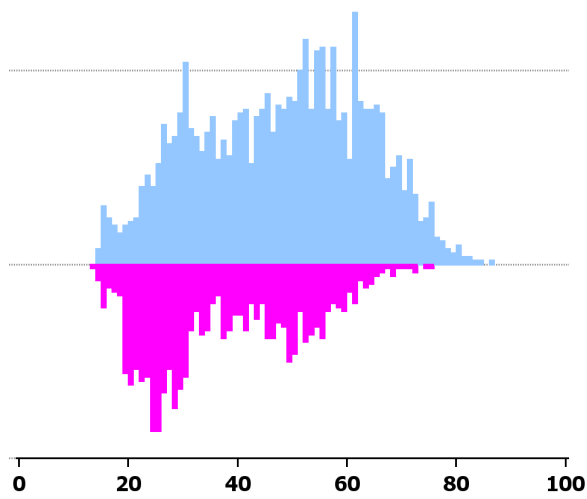


VENGO

(Roller)

Bestand in Verkehr:
2'933 Fahrzeuge (natürliche Halter)

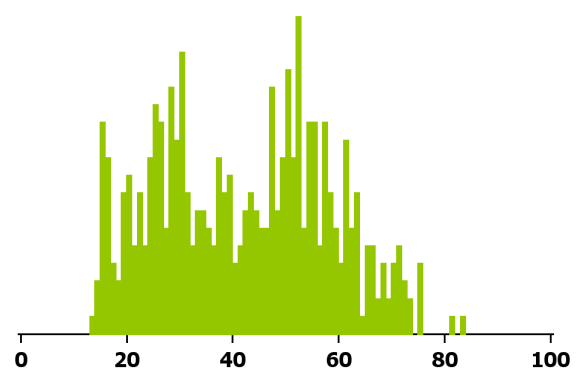
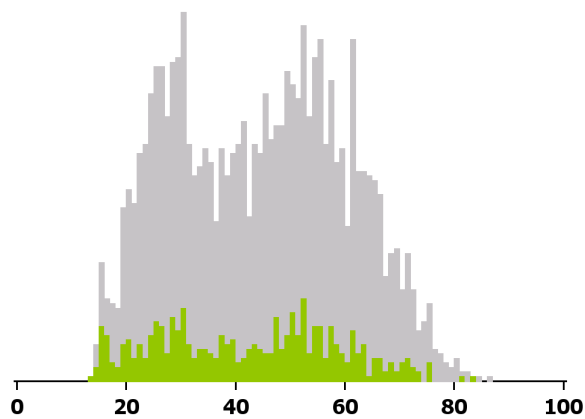
Frauen: 31.23%
Männer: 68.77%



Nach Fahrzeugalter (gestapeltes Diagramm)

■ bis 12 Mt. ■ älter als 12 Mt.

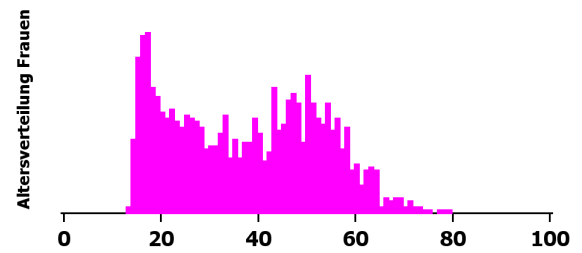
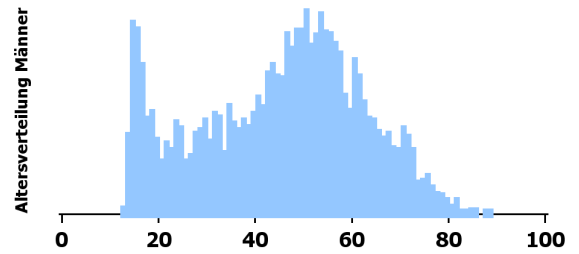
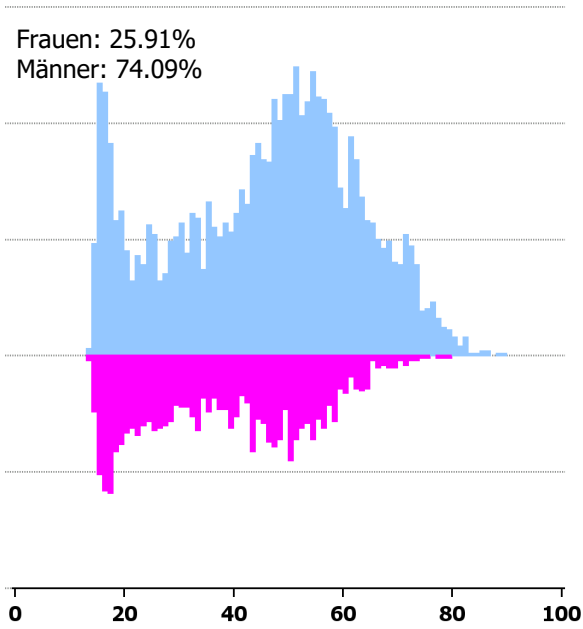
Bestand in Verkehr bis 12 Mt.:
461 Fahrzeuge (natürliche Halter)



PEUGEOT

(Roller)

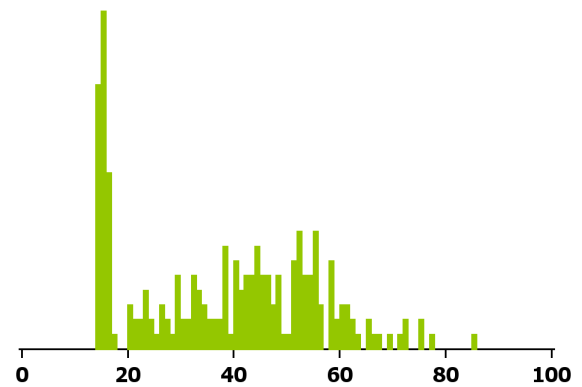
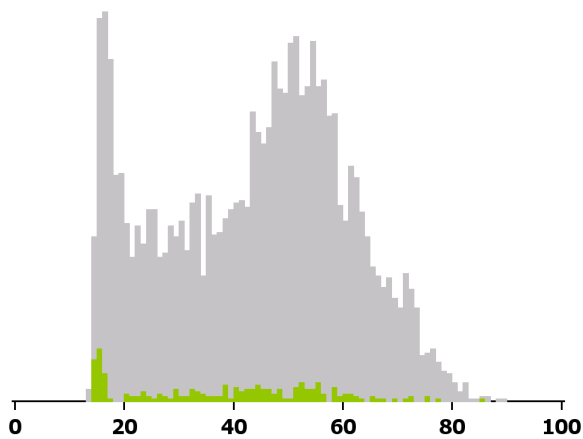
Bestand in Verkehr:
5'817 Fahrzeuge (natürliche Halter)



Nach Fahrzeualter (gestapeltes Diagramm)

■ bis 12 Mt. ■ älter als 12 Mt.

Bestand in Verkehr bis 12 Mt.:
220 Fahrzeuge (natürliche Halter)

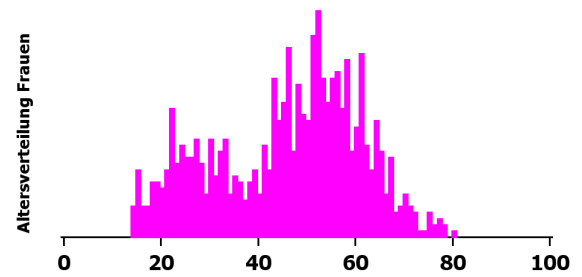
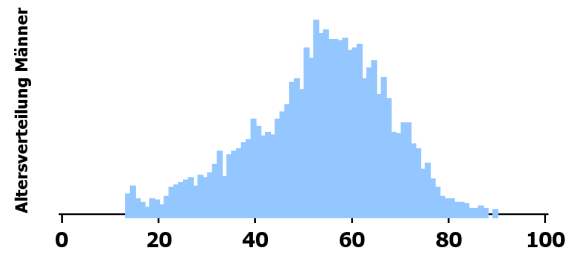
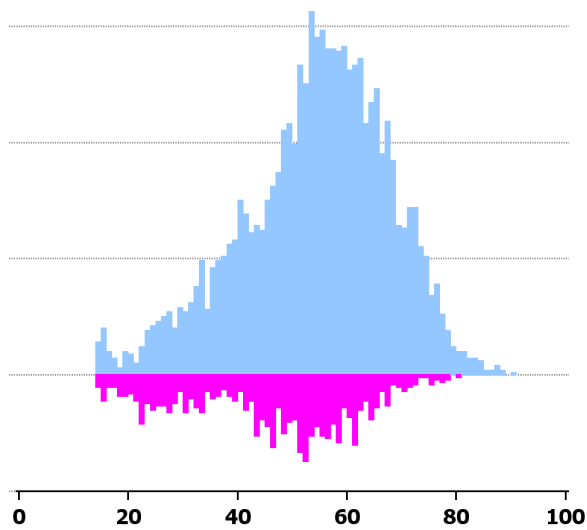


SUZUKI

(Roller)

Bestand in Verkehr:
5'332 Fahrzeuge (natürliche Halter)

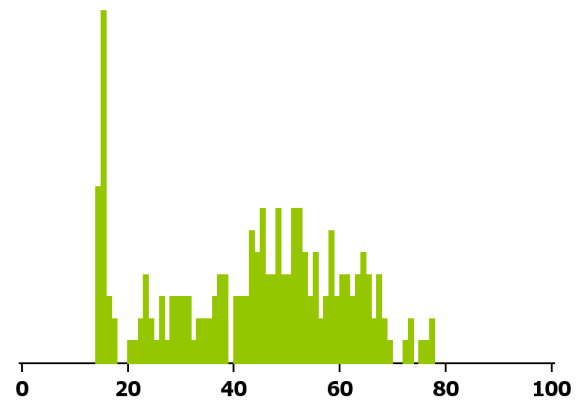
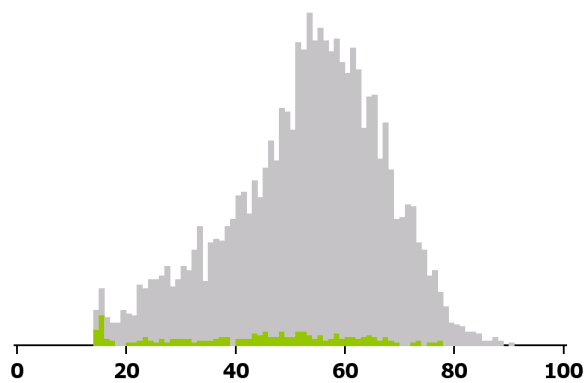
Frauen: 16.69%
Männer: 83.31%



Nach Fahrzeugalter (gestapeltes Diagramm)

■ bis 12 Mt. ■ älter als 12 Mt.

Bestand in Verkehr bis 12 Mt.:
205 Fahrzeuge (natürliche Halter)

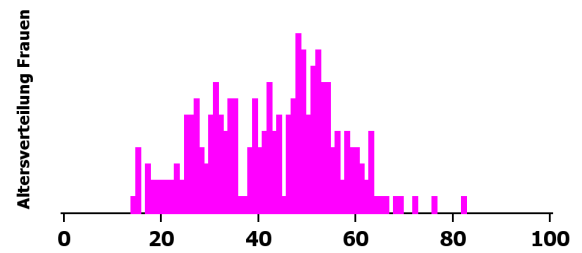
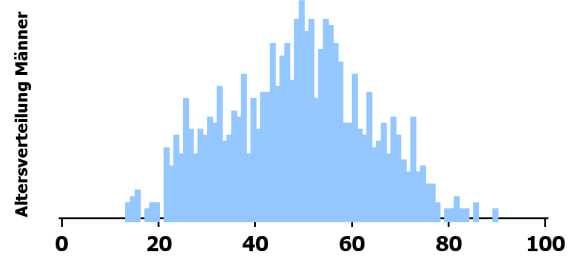
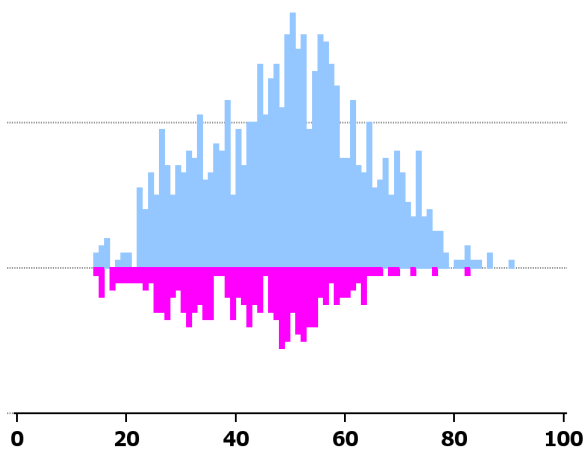


LAMBRETTA

(Roller)

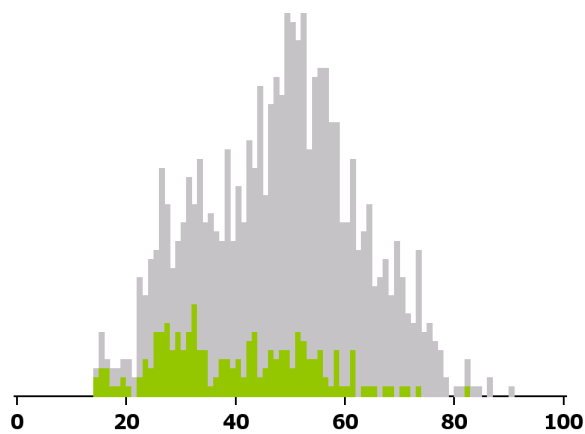
Bestand in Verkehr:
1'250 Fahrzeuge (natürliche Halter)

Frauen: 19.74%
Männer: 80.26%

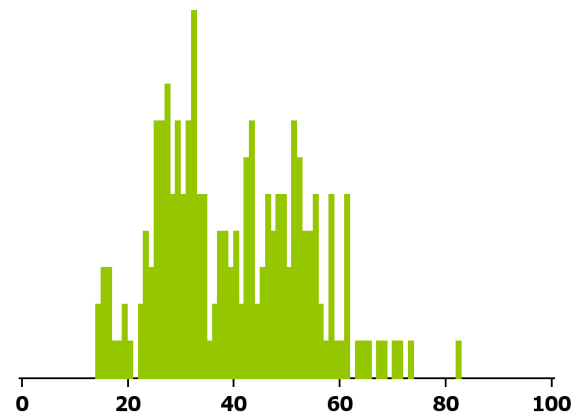


Nach Fahrzeugalter (gestapeltes Diagramm)

■ bis 12 Mt. ■ älter als 12 Mt.



Bestand in Verkehr bis 12 Mt.:
198 Fahrzeuge (natürliche Halter)

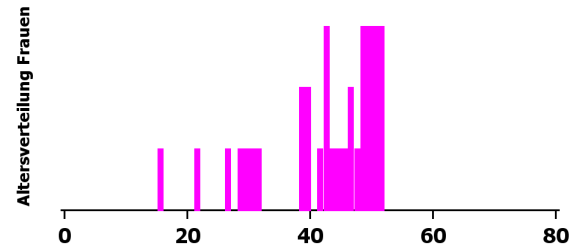
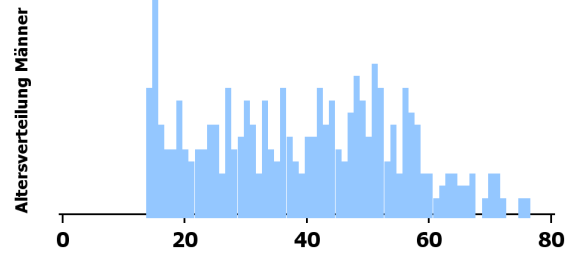
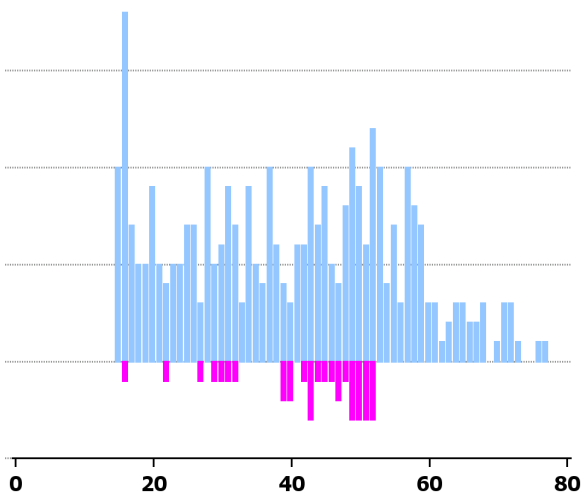


WOTTAN

(Roller)

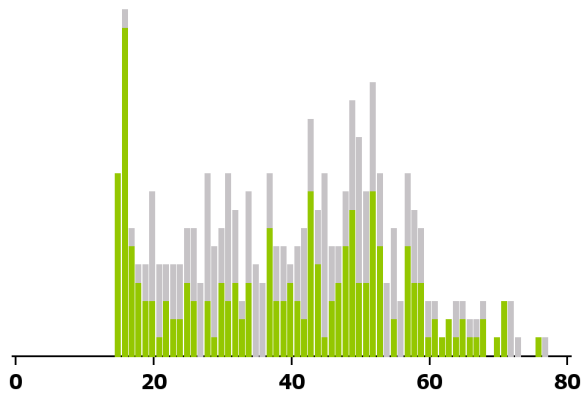
Bestand in Verkehr:
378 Fahrzeuge (natürliche Halter)

Frauen: 8.73%
Männer: 91.27%

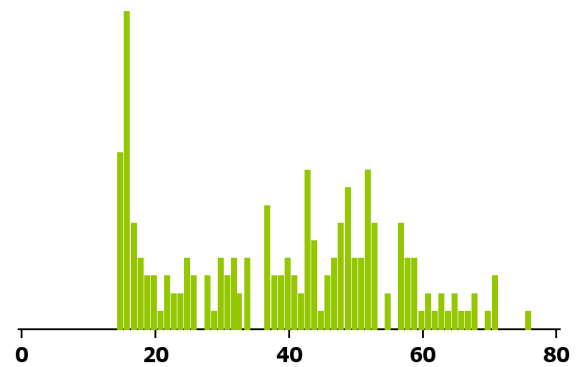


Nach Fahrzeugalter (gestapeltes Diagramm)

■ bis 12 Mt. ■ älter als 12 Mt.



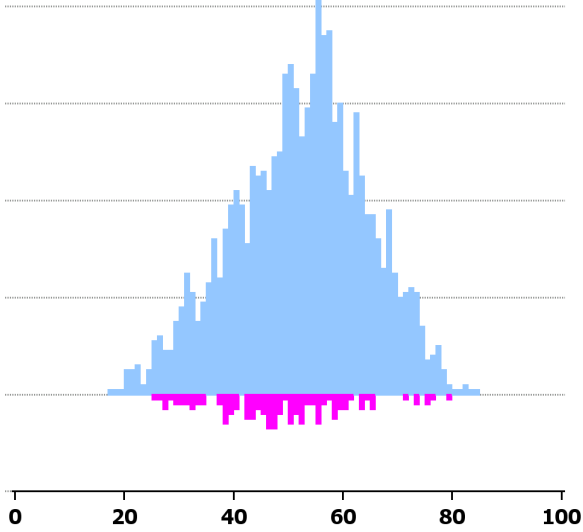
Bestand in Verkehr bis 12 Mt.:
195 Fahrzeuge (natürliche Halter)



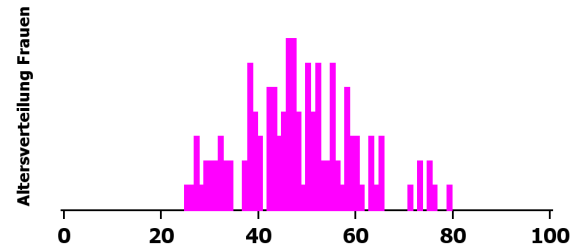
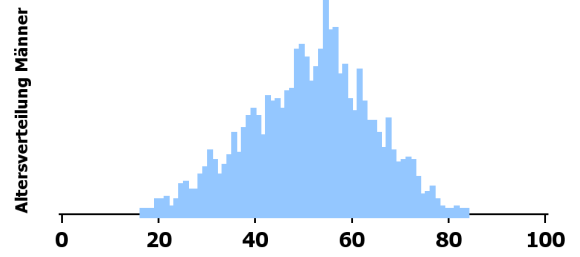
BMW

(Roller)

Frauen: 5.96%
Männer: 94.04%

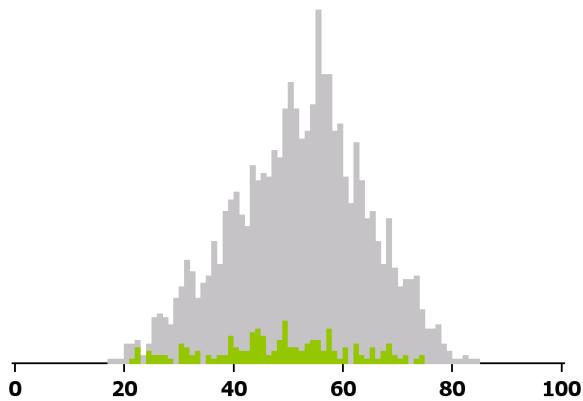


Bestand in Verkehr:
2'095 Fahrzeuge (natürliche Halter)

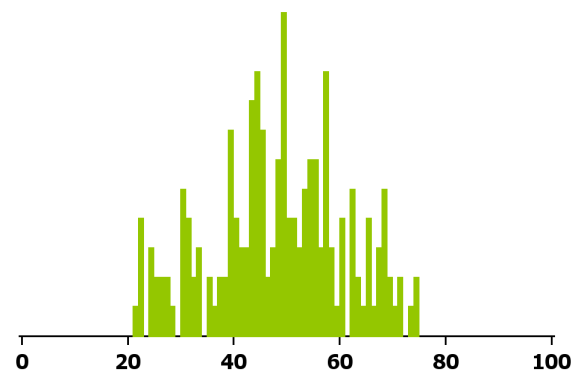


Nach Fahrzeugalter (gestapeltes Diagramm)

■ bis 12 Mt. ■ älter als 12 Mt.

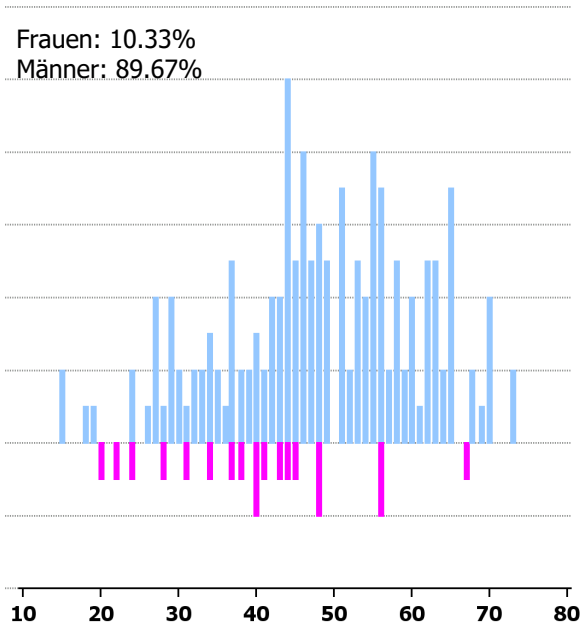


Bestand in Verkehr bis 12 Mt.:
176 Fahrzeuge (natürliche Halter)

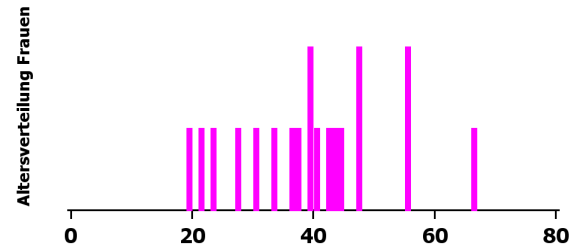
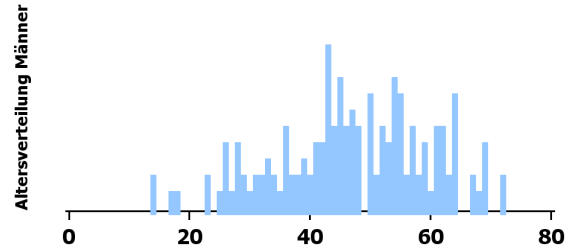


SILENCE

(Roller)

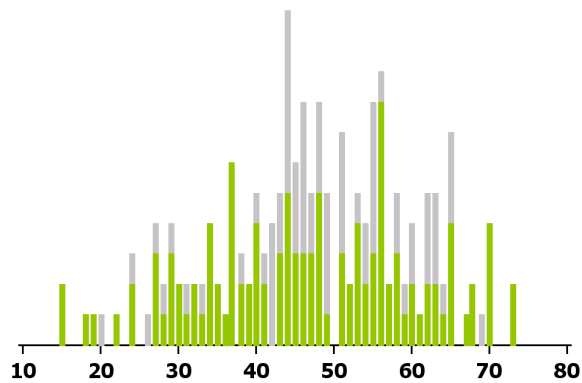


Bestand in Verkehr:
184 Fahrzeuge (natürliche Halter)

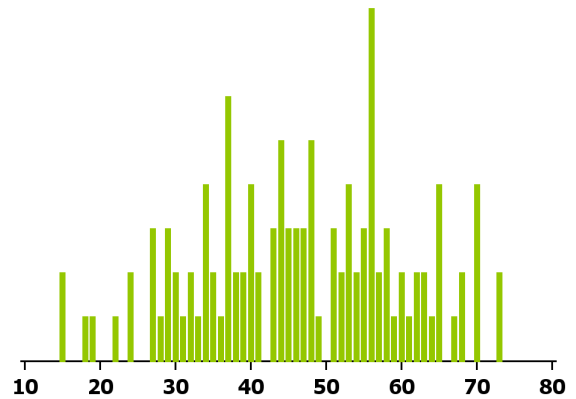


Nach Fahrzeualter (gestapeltes Diagramm)

■ bis 12 Mt. ■ älter als 12 Mt.



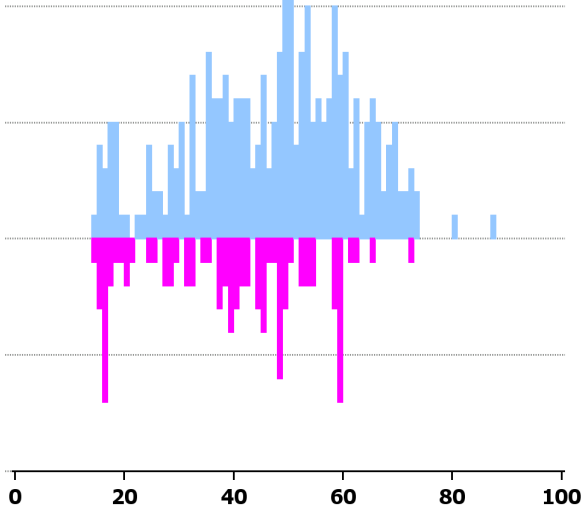
Bestand in Verkehr bis 12 Mt.:
115 Fahrzeuge (natürliche Halter)



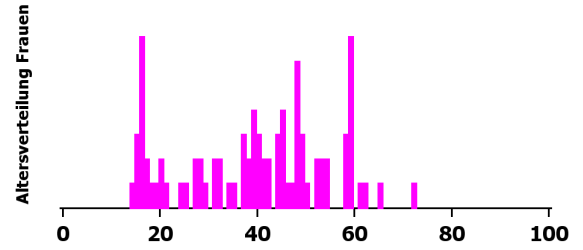
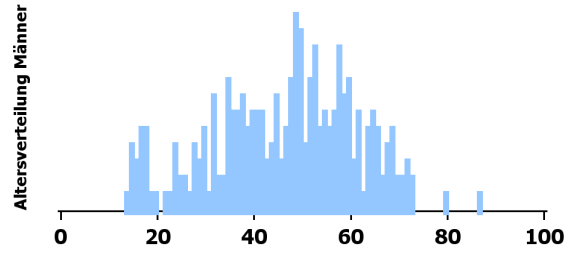
NIU

(Roller)

Frauen: 23.82%
Männer: 76.18%

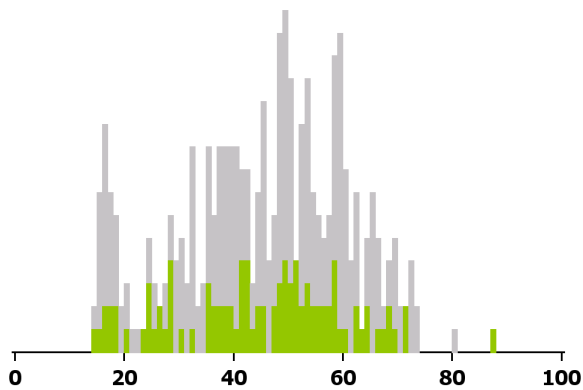


Bestand in Verkehr:
361 Fahrzeuge (natürliche Halter)

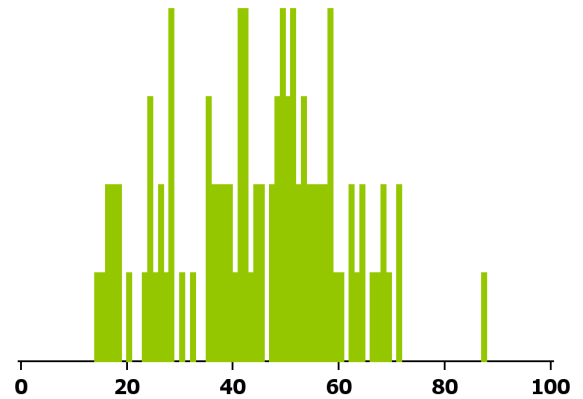


Nach Fahrzeugalter (gestapeltes Diagramm)

■ bis 12 Mt. ■ älter als 12 Mt.



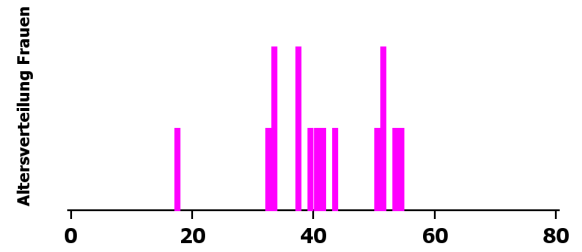
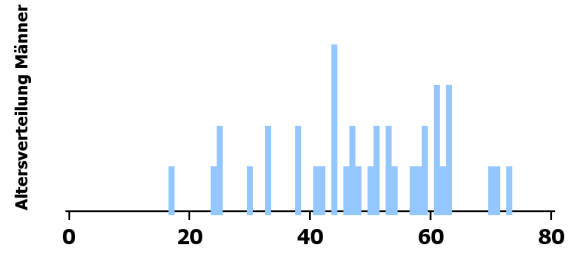
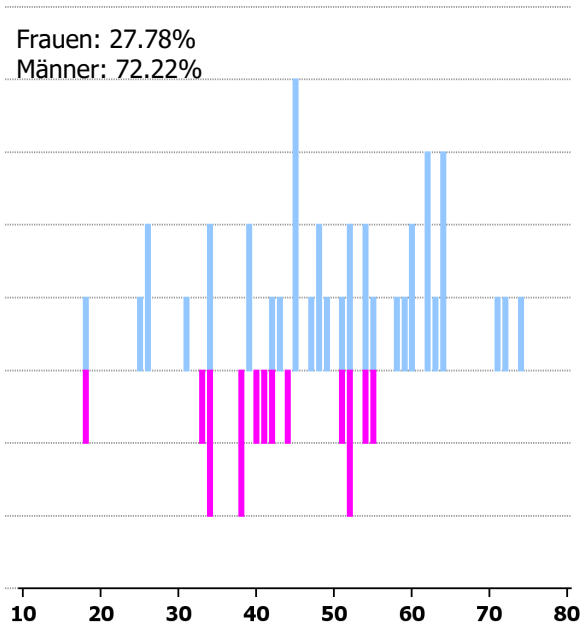
Bestand in Verkehr bis 12 Mt.:
96 Fahrzeuge (natürliche Halter)



SUNRA

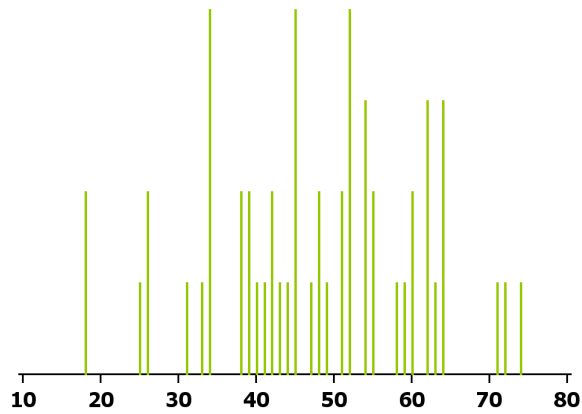
(Roller)

Bestand in Verkehr:
54 Fahrzeuge (natürliche Halter)

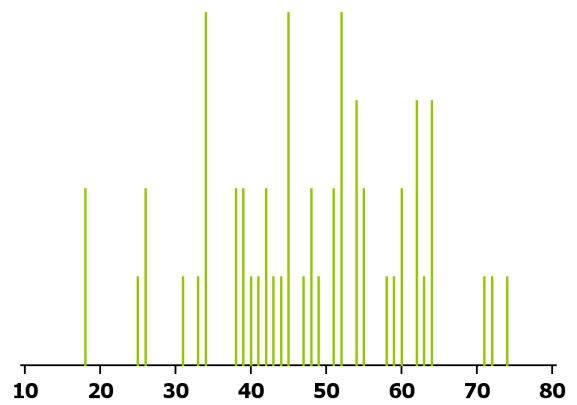


Nach Fahrzeugalter (gestapeltes Diagramm)

■ bis 12 Mt.

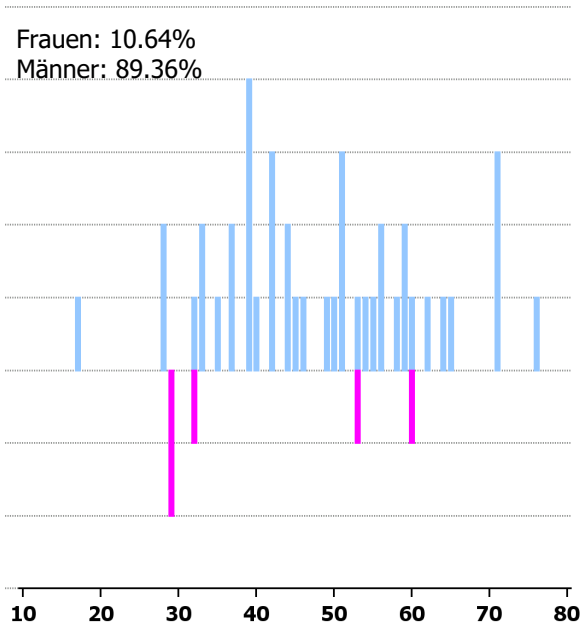


Bestand in Verkehr bis 12 Mt.:
54 Fahrzeuge (natürliche Halter)

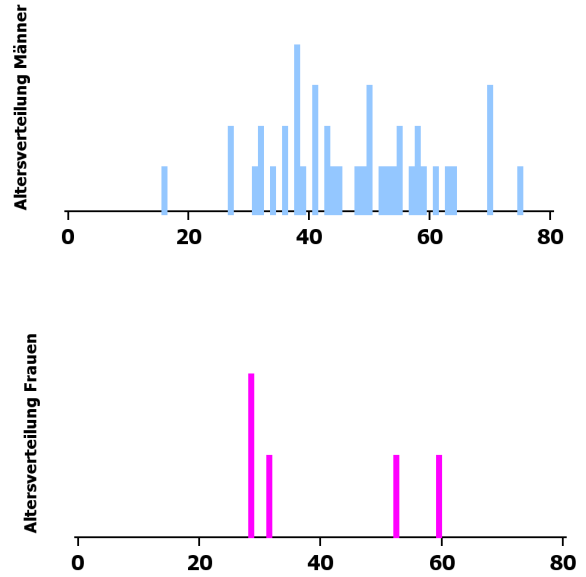


SUPER SOCO

(Roller)

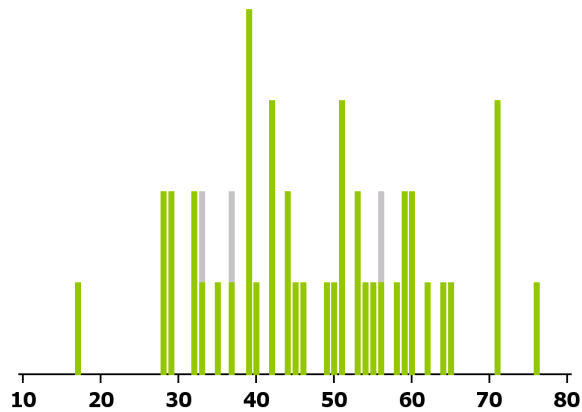


Bestand in Verkehr:
47 Fahrzeuge (natürliche Halter)

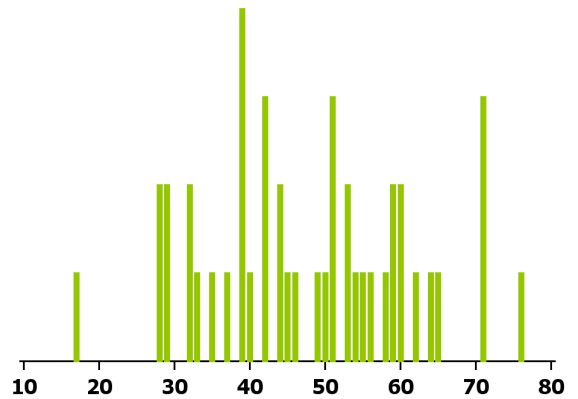


Nach Fahrzeugalter (gestapeltes Diagramm)

■ bis 12 Mt. ■ älter als 12 Mt.



Bestand in Verkehr bis 12 Mt.:
44 Fahrzeuge (natürliche Halter)

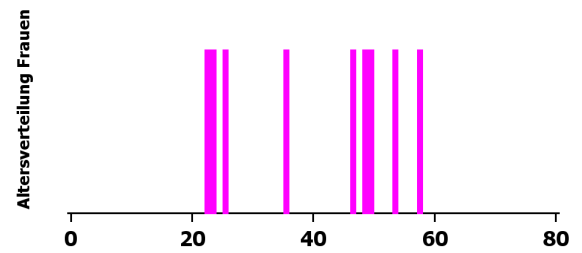
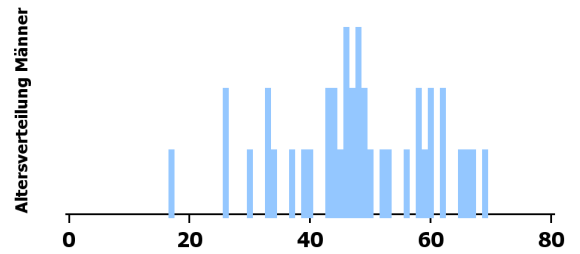
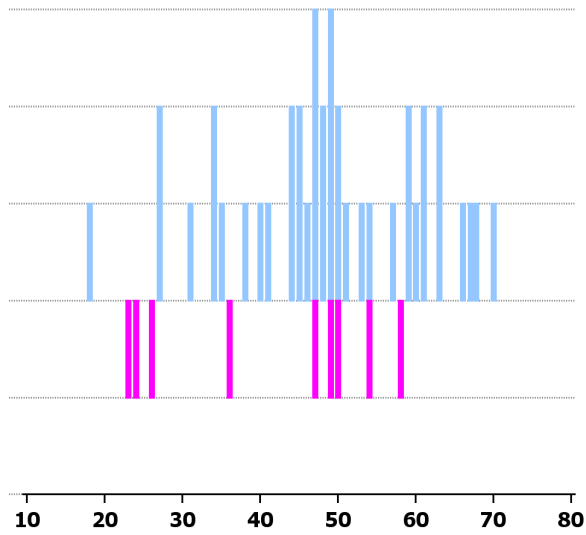


KUMPAN ELECTRIC

(Roller)

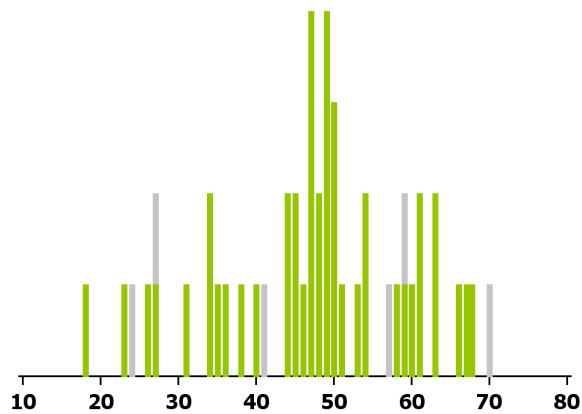
Bestand in Verkehr:
49 Fahrzeuge (natürliche Halter)

Frauen: 18.37%
Männer: 81.63%

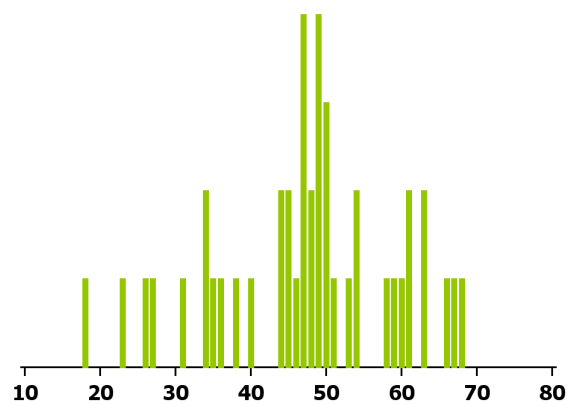


Nach Fahrzeugalter (gestapeltes Diagramm)

■ bis 12 Mt. ■ älter als 12 Mt.

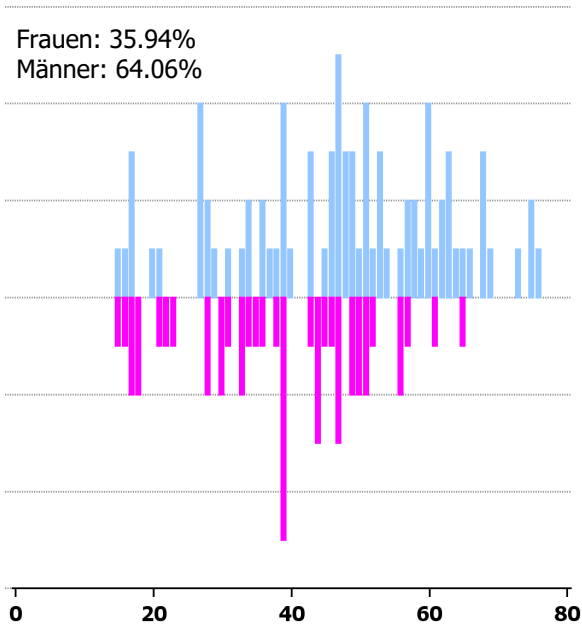


Bestand in Verkehr bis 12 Mt.:
43 Fahrzeuge (natürliche Halter)

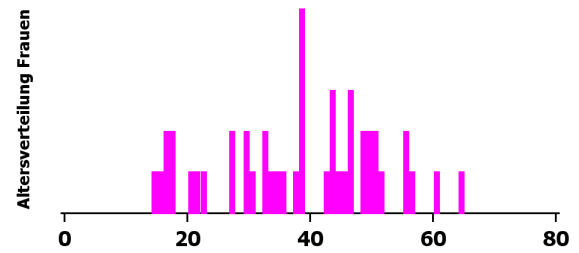
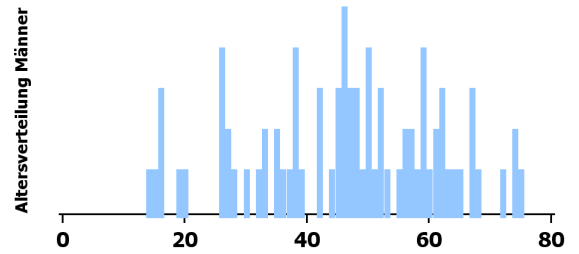


ECOOTER

(Roller)

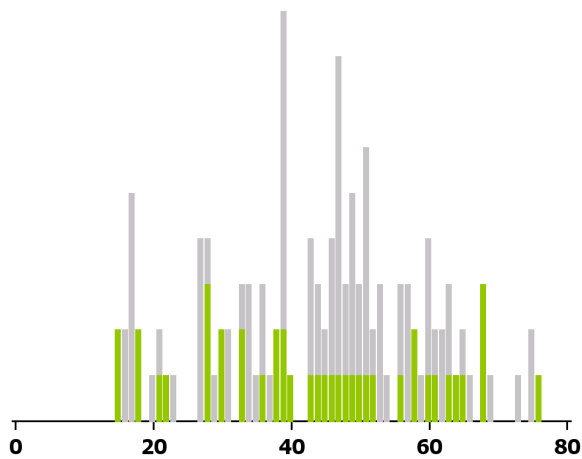


Bestand in Verkehr:
128 Fahrzeuge (natürliche Halter)

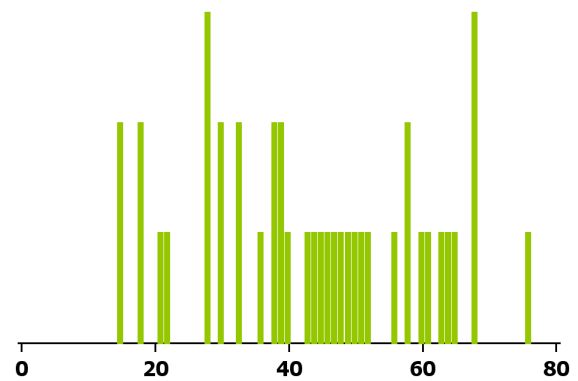


Nach Fahrzeugalter (gestapeltes Diagramm)

■ bis 12 Mt. ■ älter als 12 Mt.



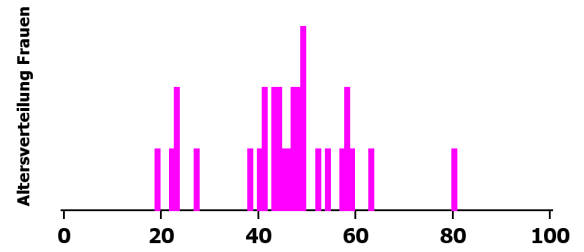
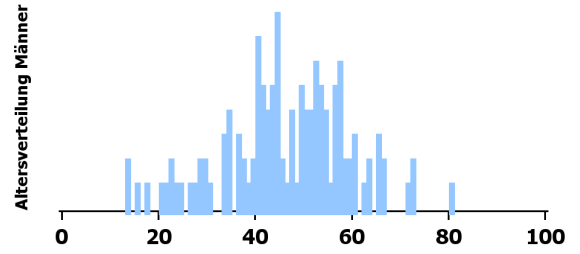
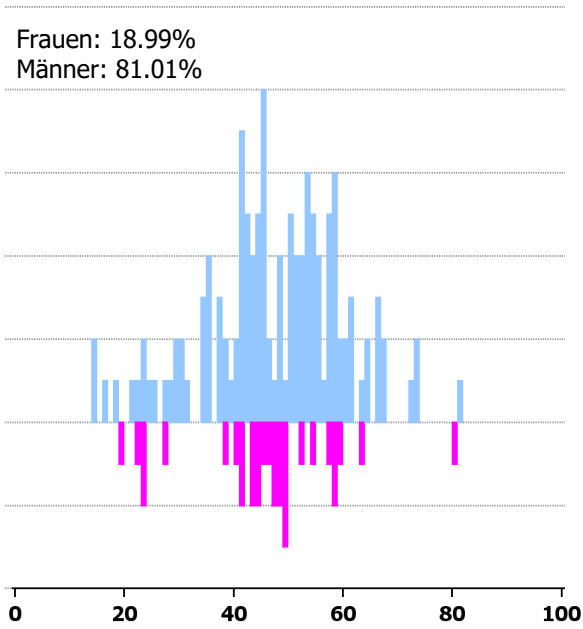
Bestand in Verkehr bis 12 Mt.:
41 Fahrzeuge (natürliche Halter)



UEBRIGE (SIEHE TYP)

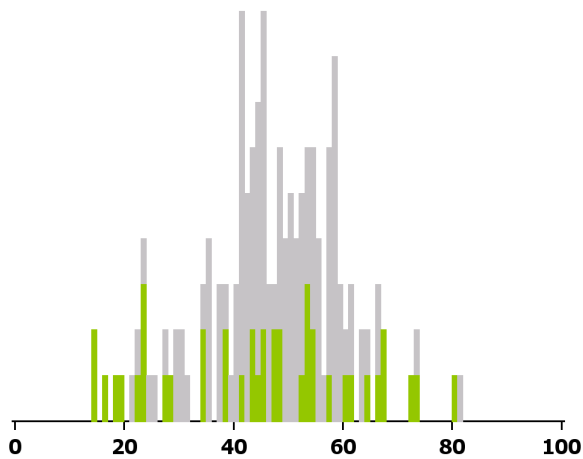
(Roller)

Bestand in Verkehr:
156 Fahrzeuge (natürliche Halter)

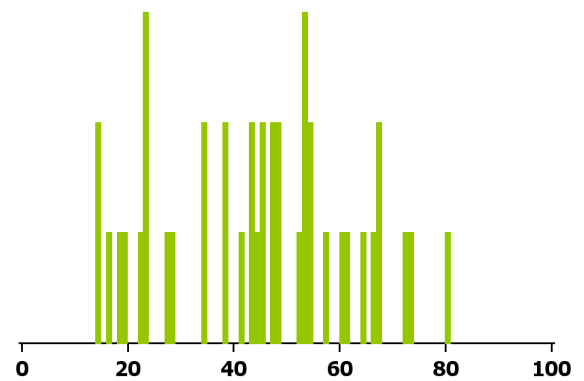


Nach Fahrzeugalter (gestapeltes Diagramm)

■ bis 12 Mt. ■ älter als 12 Mt.



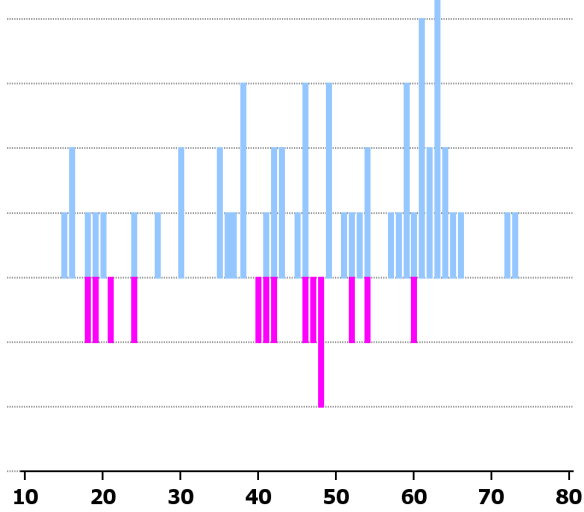
Bestand in Verkehr bis 12 Mt.:
40 Fahrzeuge (natürliche Halter)



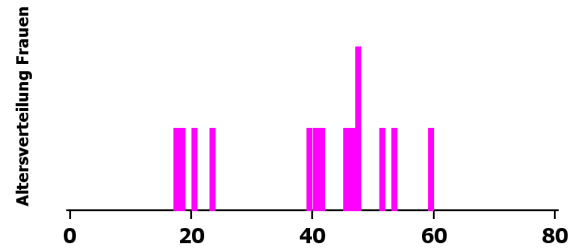
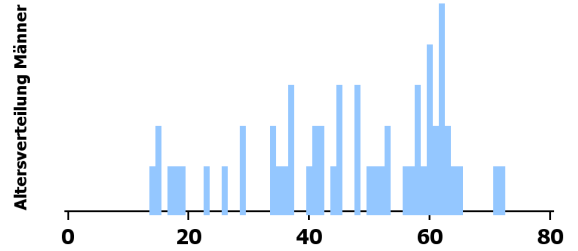
EFUN

(Roller)

Frauen: 19.72%
Männer: 80.28%

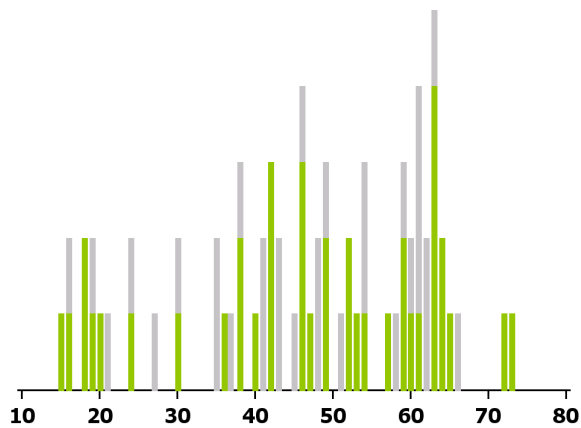


Bestand in Verkehr:
71 Fahrzeuge (natürliche Halter)

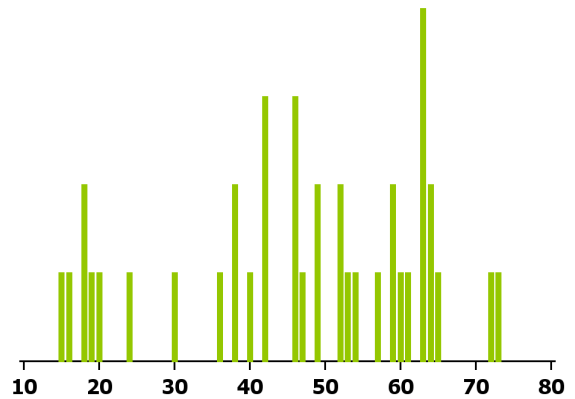


Nach Fahrzeugalter (gestapeltes Diagramm)

■ bis 12 Mt. ■ älter als 12 Mt.



Bestand in Verkehr bis 12 Mt.:
39 Fahrzeuge (natürliche Halter)

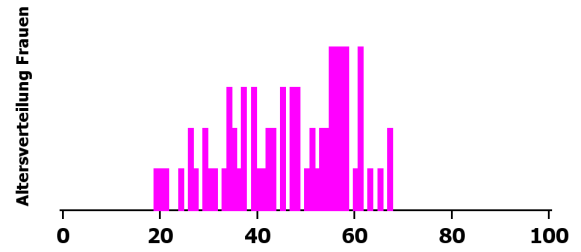
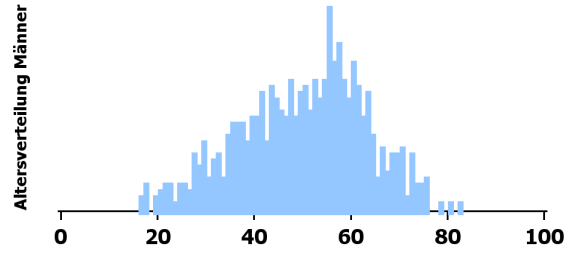
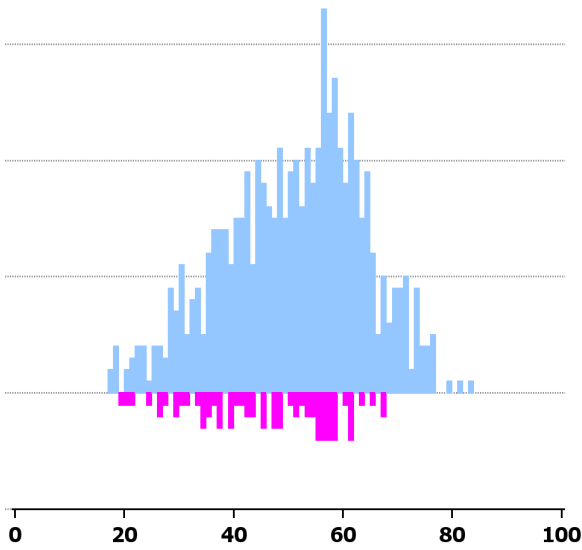


KAWASAKI

(Roller)

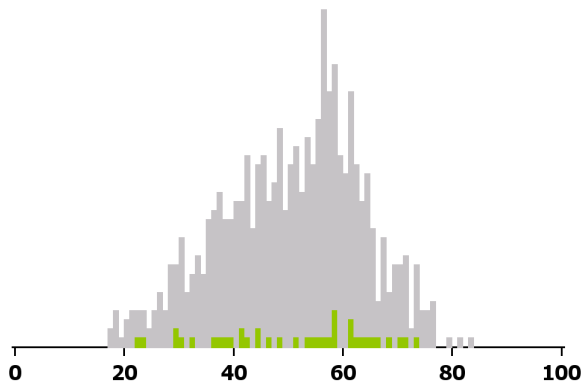
Bestand in Verkehr:
791 Fahrzeuge (natürliche Halter)

Frauen: 9.1%
Männer: 90.9%



Nach Fahrzeugalter (gestapeltes Diagramm)

■ bis 12 Mt. ■ älter als 12 Mt.



Bestand in Verkehr bis 12 Mt.:
39 Fahrzeuge (natürliche Halter)

