



Register IVZ-Fahrzeuge

Motorradbestand (ohne Roller*) Altersverteilung der Halter nach Marke

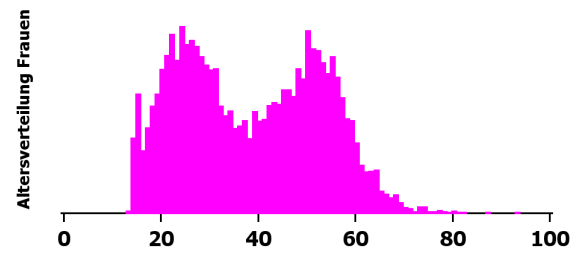
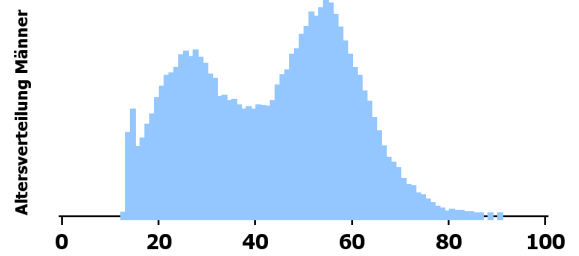
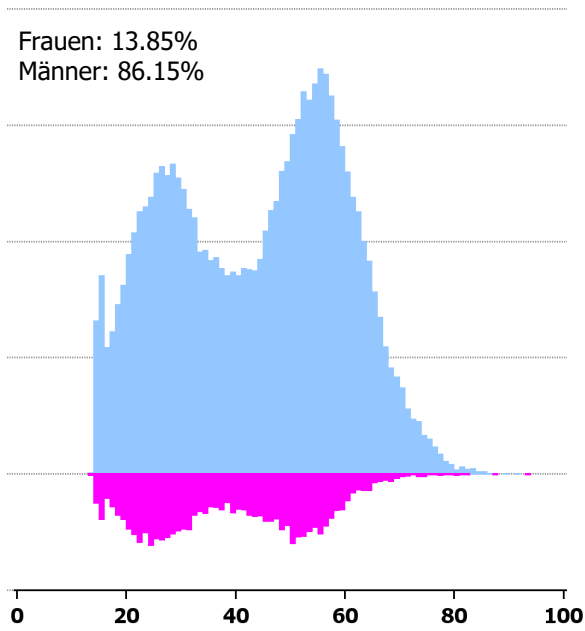
Datenstand 15.02.2022, Fahrzeuge in Verkehr.
Fahrzeugalter seit Erstinverkehrsetzung auf ganze Monate abgerundet.
Ohne Fahrzeuge mit Halterart juristisch oder unbekannt.
Marken absteigend sortiert nach Bestand bis Fahrzeugalter 12 Monate.

* Roller: Karosserieform 'Roller 285' (Felder 25 im Fahrzeugausweis).

YAMAHA

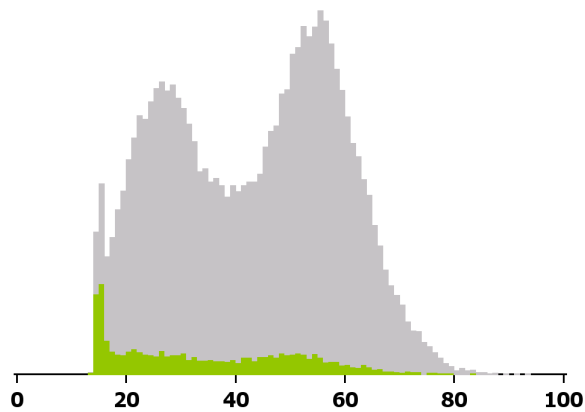
(ohne Roller)

Bestand in Verkehr:
72'500 Fahrzeuge (natürliche Halter)

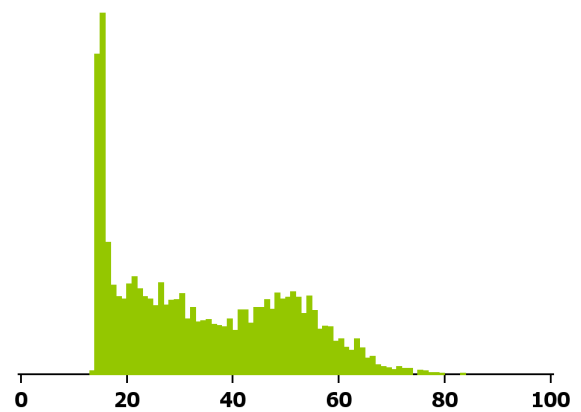


Nach Fahrzeugalter (gestapeltes Diagramm)

■ bis 12 Mt. ■ älter als 12 Mt.



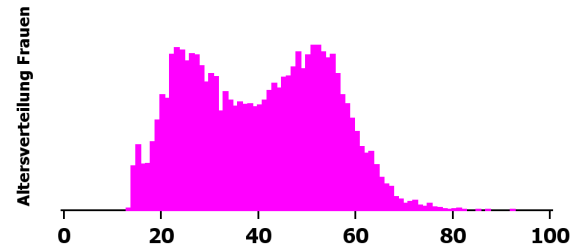
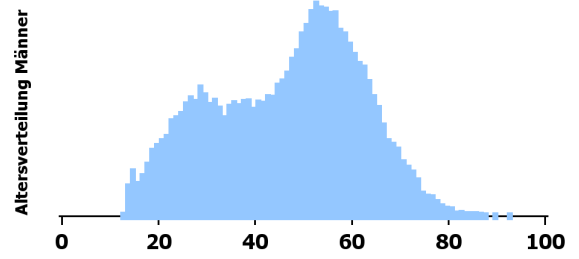
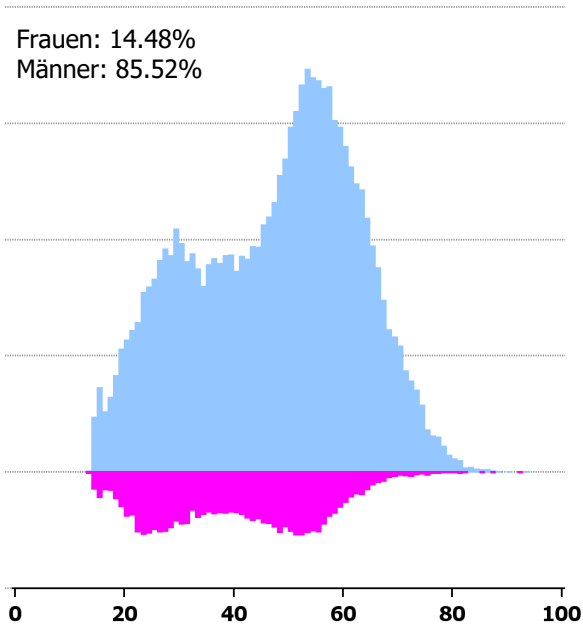
Bestand in Verkehr bis 12 Mt.:
5'319 Fahrzeuge (natürliche Halter)



HONDA

(ohne Roller)

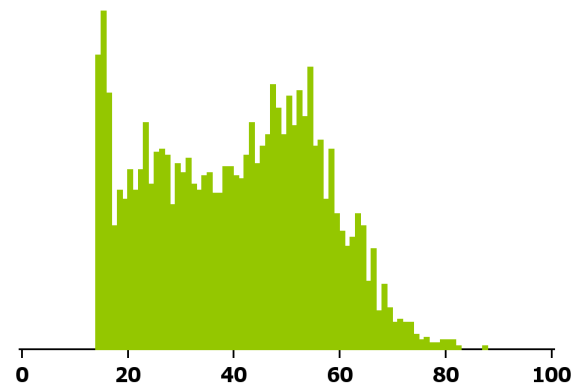
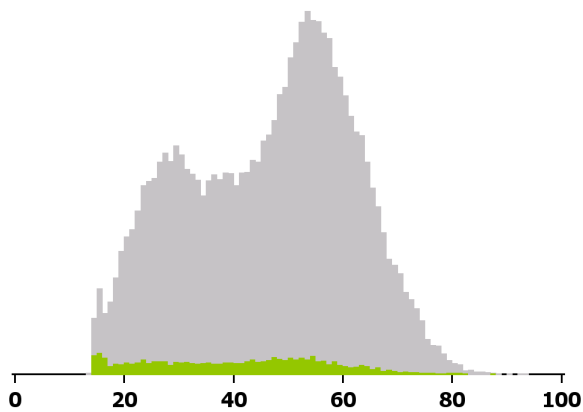
Bestand in Verkehr:
68'654 Fahrzeuge (natürliche Halter)



Nach Fahrzeugalter (gestapeltes Diagramm)

■ bis 12 Mt. ■ älter als 12 Mt.

Bestand in Verkehr bis 12 Mt.:
3'466 Fahrzeuge (natürliche Halter)

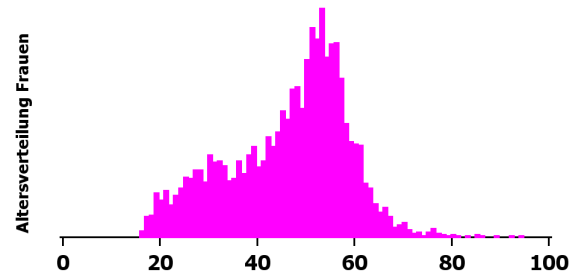
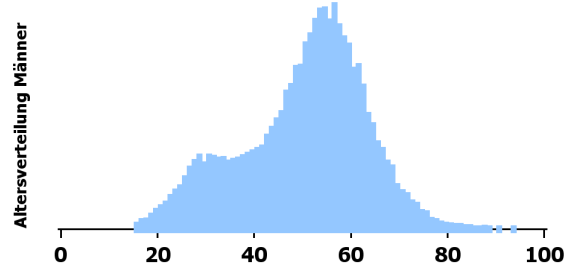
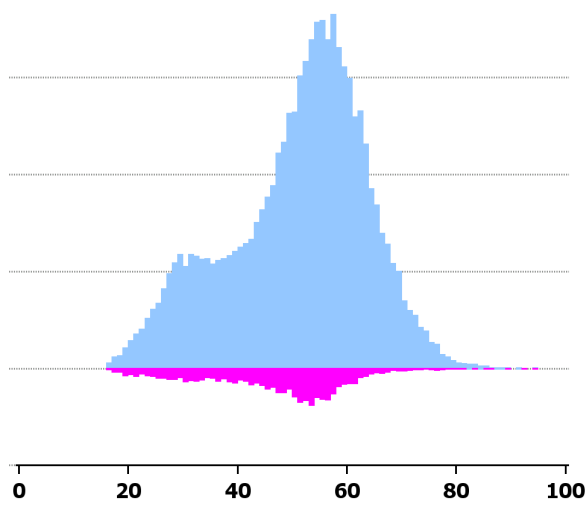


BMW

(ohne Roller)

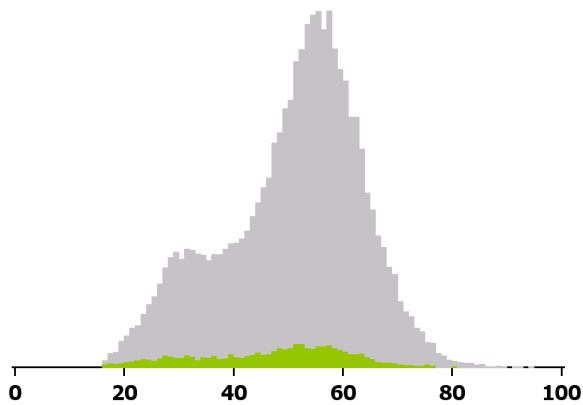
Bestand in Verkehr:
49'745 Fahrzeuge (natürliche Halter)

Frauen: 7.69%
Männer: 92.31%

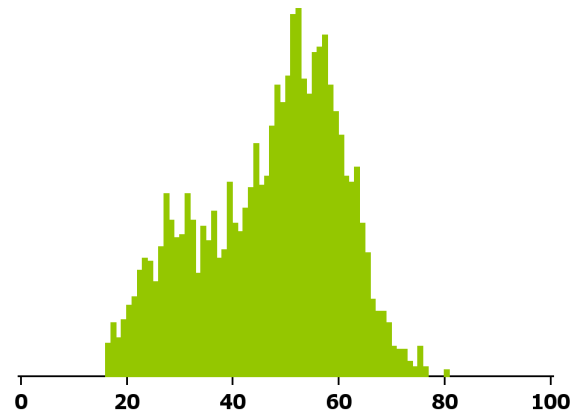


Nach Fahrzeugalter (gestapeltes Diagramm)

■ bis 12 Mt. ■ älter als 12 Mt.



Bestand in Verkehr bis 12 Mt.:
3'270 Fahrzeuge (natürliche Halter)

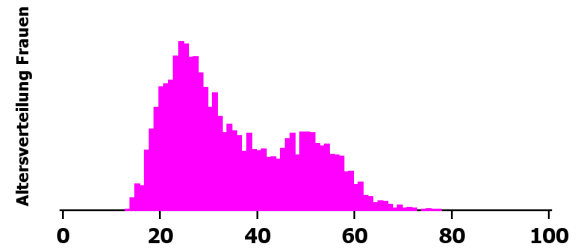
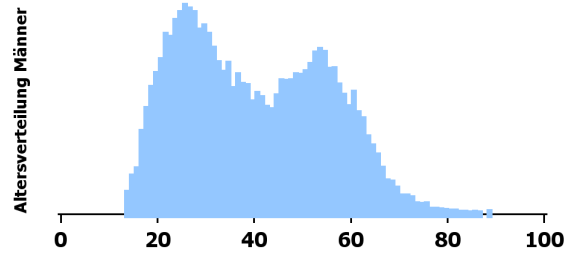
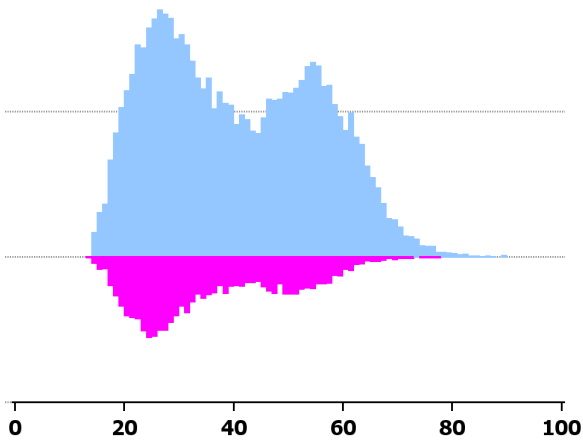


KAWASAKI

(ohne Roller)

Bestand in Verkehr:
35'961 Fahrzeuge (natürliche Halter)

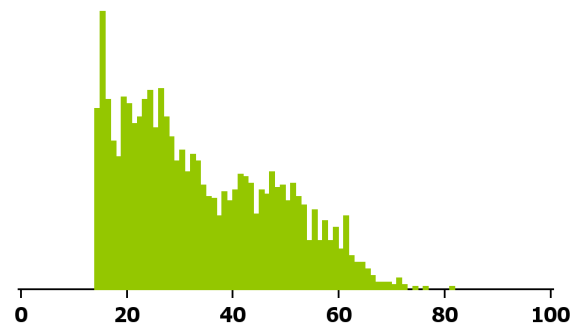
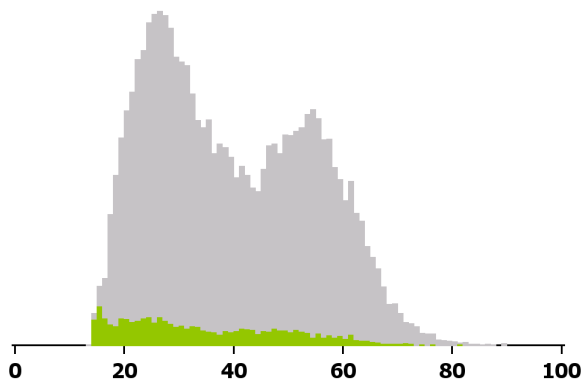
Frauen: 17.74%
Männer: 82.26%



Nach Fahrzeugalter (gestapeltes Diagramm)

■ bis 12 Mt. ■ älter als 12 Mt.

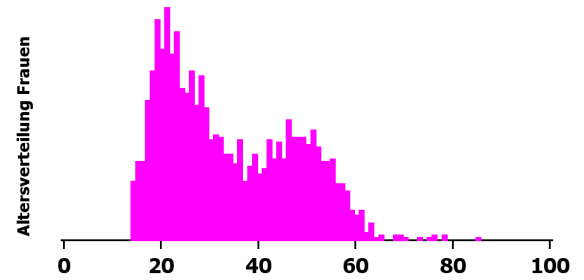
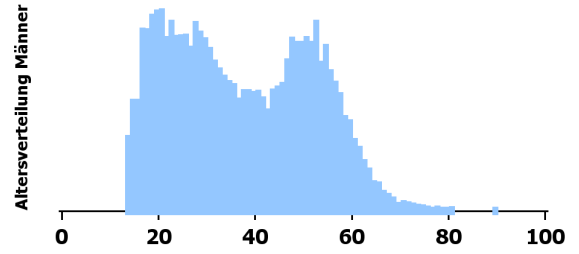
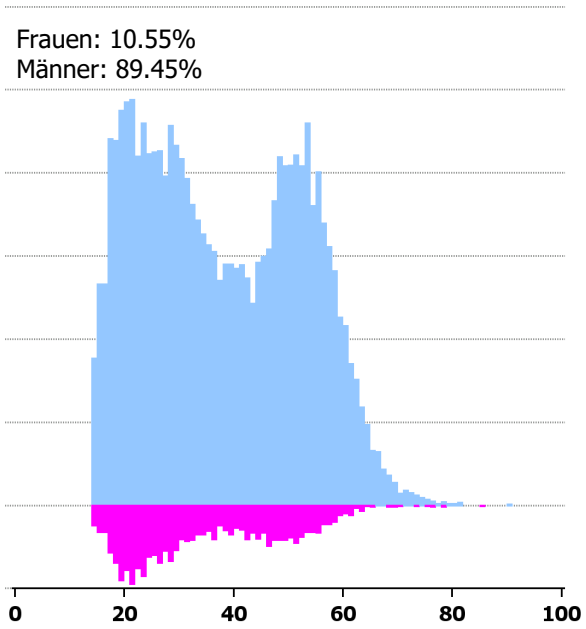
Bestand in Verkehr bis 12 Mt.:
2'691 Fahrzeuge (natürliche Halter)



KTM

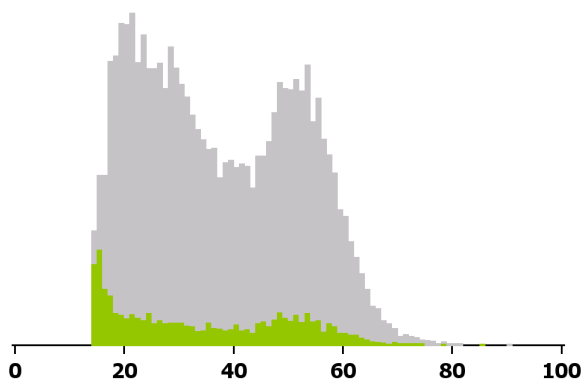
(ohne Roller)

Bestand in Verkehr:
19'751 Fahrzeuge (natürliche Halter)

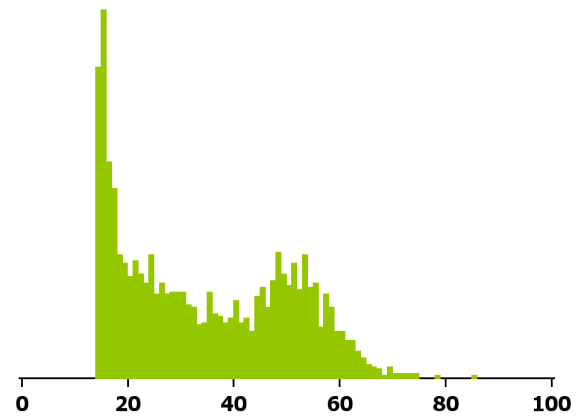


Nach Fahrzeugalter (gestapeltes Diagramm)

■ bis 12 Mt. ■ älter als 12 Mt.



Bestand in Verkehr bis 12 Mt.:
2'206 Fahrzeuge (natürliche Halter)

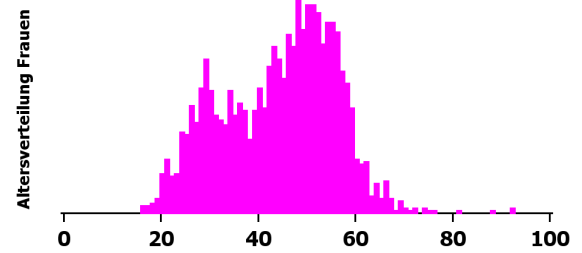
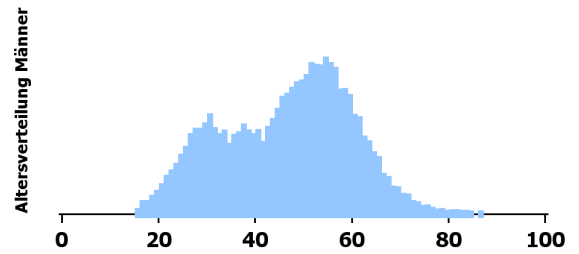
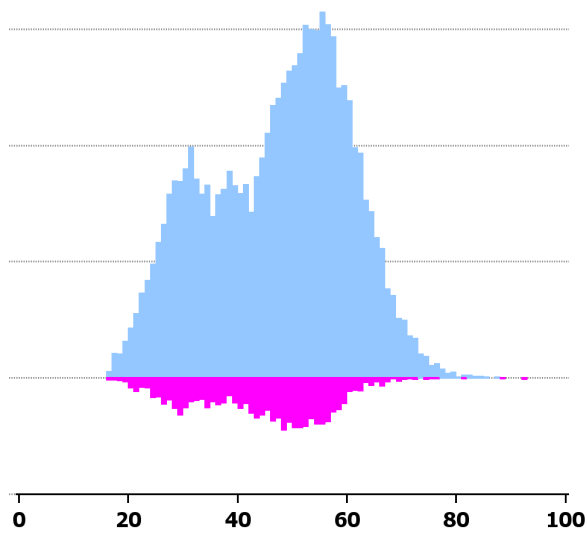


TRIUMPH

(ohne Roller)

Bestand in Verkehr:
20'821 Fahrzeuge (natürliche Halter)

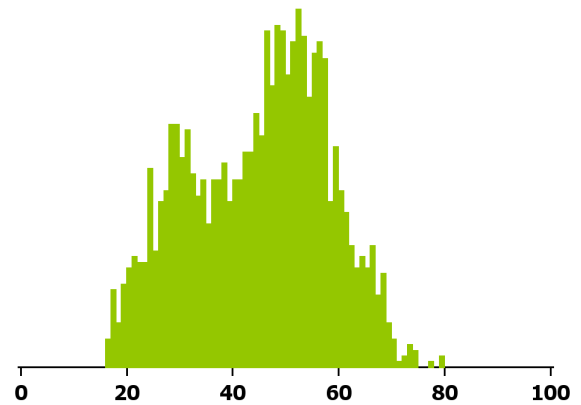
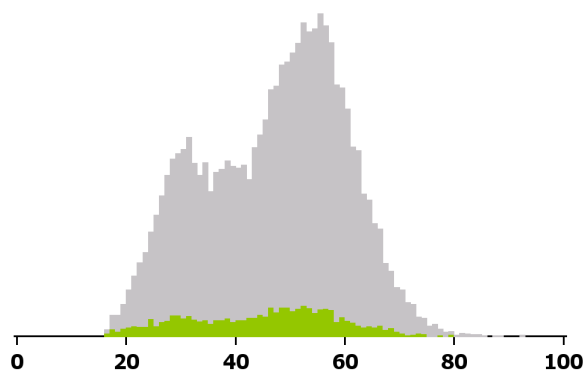
Frauen: 10.73%
Männer: 89.27%



Nach Fahrzeugalter (gestapeltes Diagramm)

■ bis 12 Mt. ■ älter als 12 Mt.

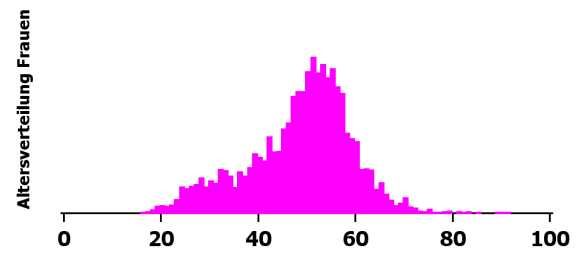
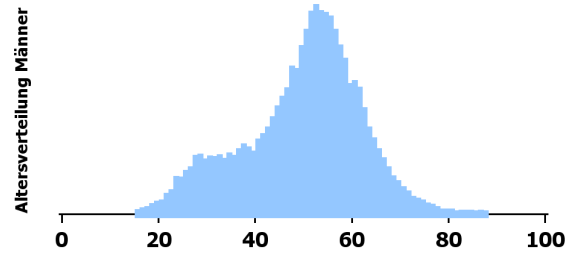
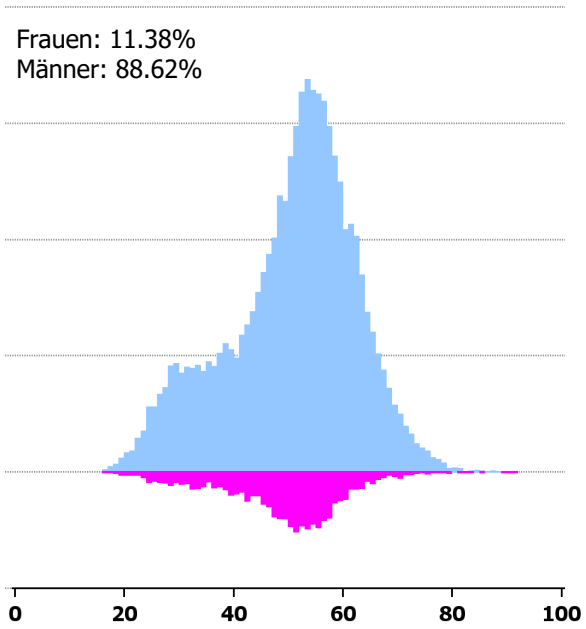
Bestand in Verkehr bis 12 Mt.:
1'880 Fahrzeuge (natürliche Halter)



HARLEY-DAVIDSON

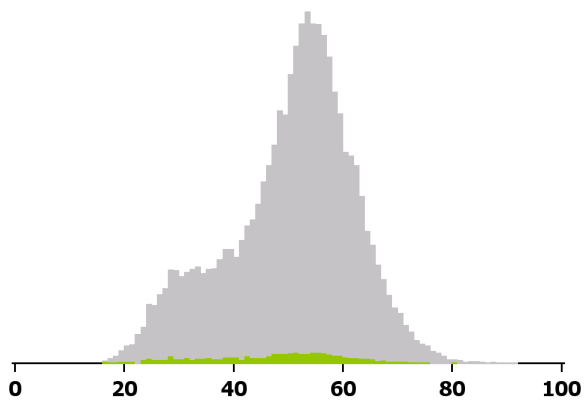
(ohne Roller)

Bestand in Verkehr:
43'850 Fahrzeuge (natürliche Halter)

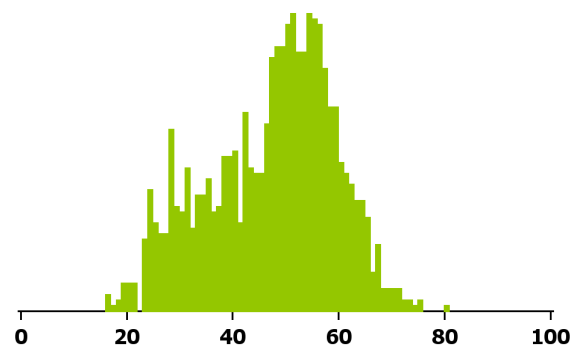


Nach Fahrzeugalter (gestapeltes Diagramm)

■ bis 12 Mt. ■ älter als 12 Mt.



Bestand in Verkehr bis 12 Mt.:
1'355 Fahrzeuge (natürliche Halter)

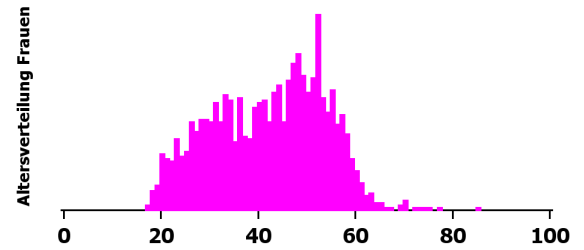
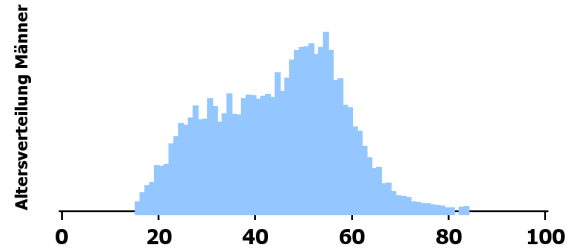
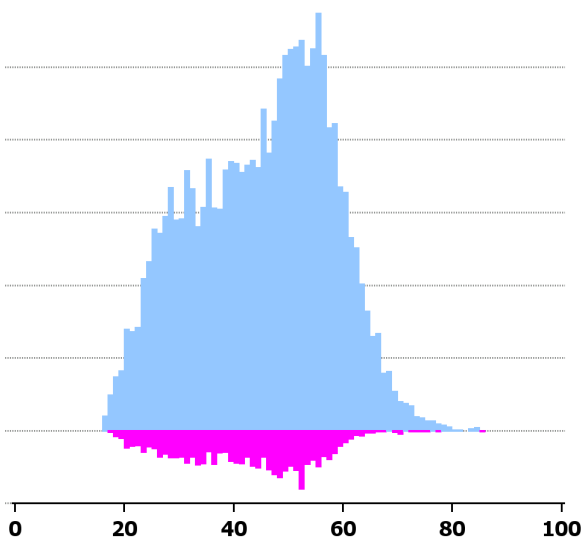


DUCATI

(ohne Roller)

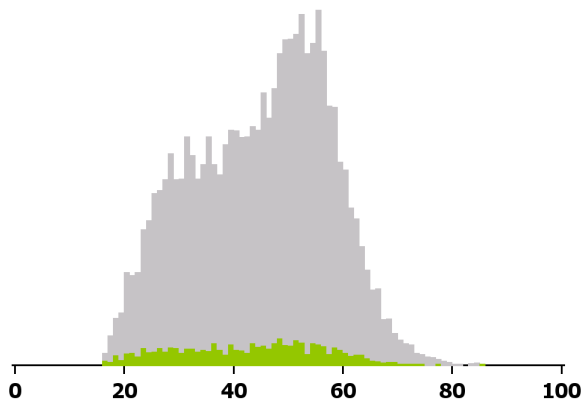
Bestand in Verkehr:
18'333 Fahrzeuge (natürliche Halter)

Frauen: 9.16%
Männer: 90.84%

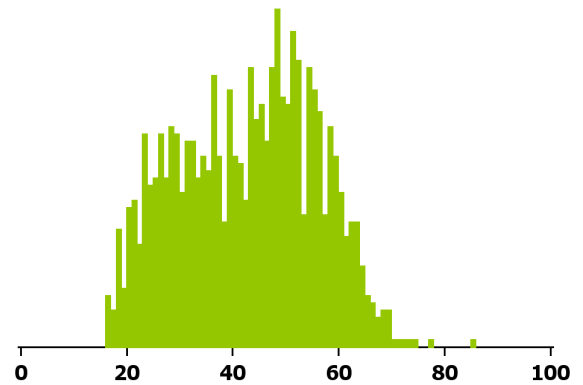


Nach Fahrzeugalter (gestapeltes Diagramm)

■ bis 12 Mt. ■ älter als 12 Mt.



Bestand in Verkehr bis 12 Mt.:
1'285 Fahrzeuge (natürliche Halter)

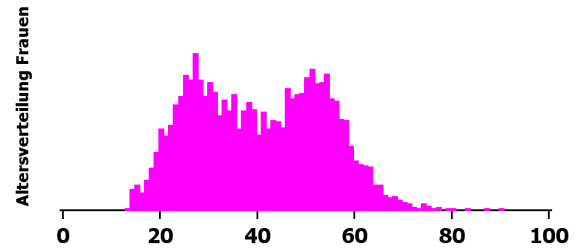
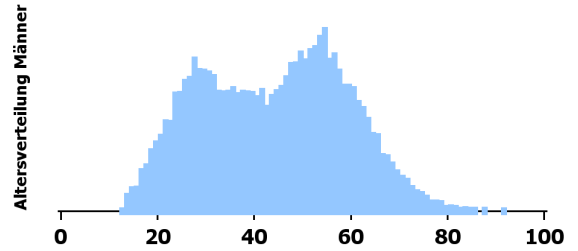
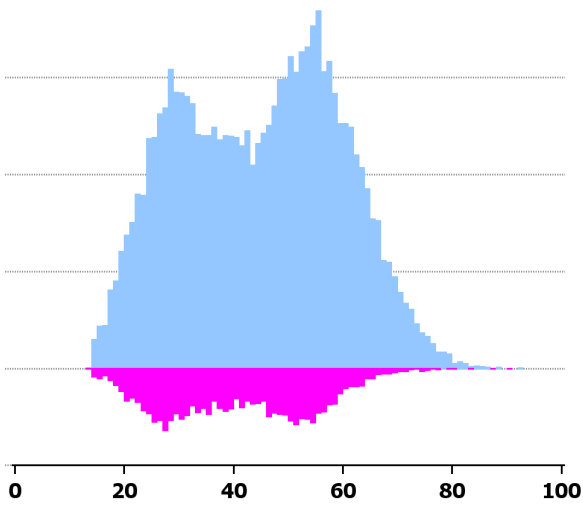


SUZUKI

(ohne Roller)

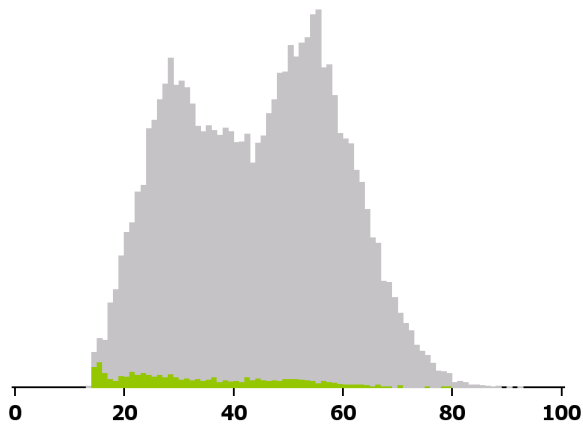
Bestand in Verkehr:
29'905 Fahrzeuge (natürliche Halter)

Frauen: 13.07%
Männer: 86.93%

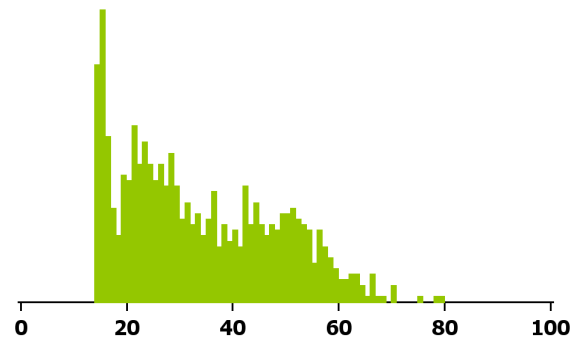


Nach Fahrzeugalter (gestapeltes Diagramm)

■ bis 12 Mt. ■ älter als 12 Mt.



Bestand in Verkehr bis 12 Mt.:
871 Fahrzeuge (natürliche Halter)

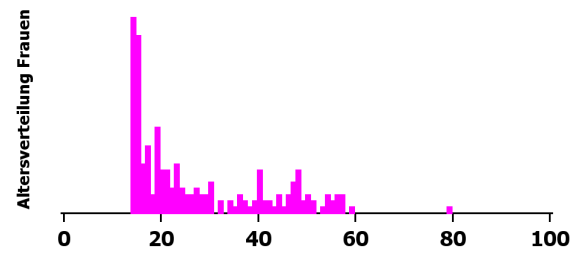
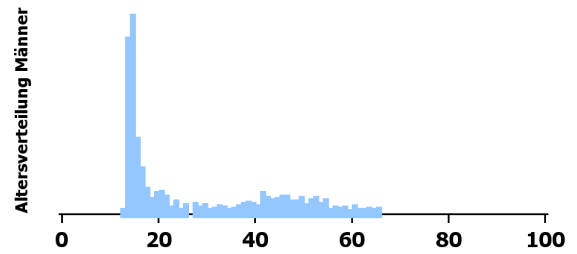
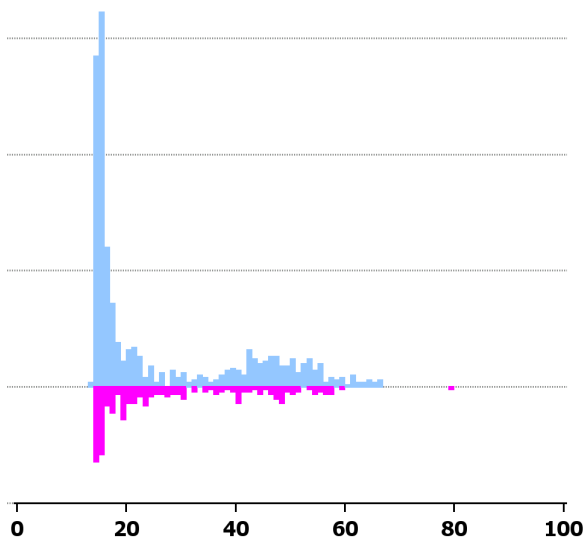


ZONTES

(ohne Roller)

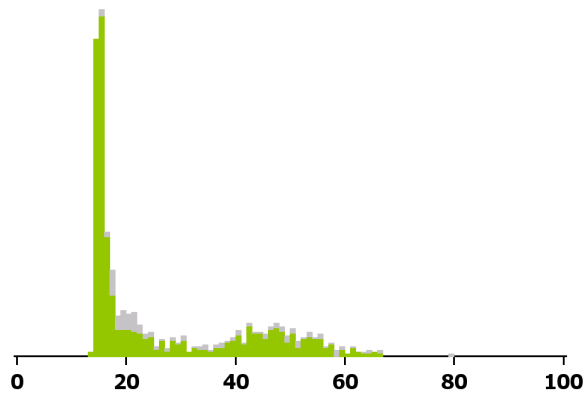
Bestand in Verkehr:
960 Fahrzeuge (natürliche Halter)

Frauen: 22.19%
Männer: 77.81%

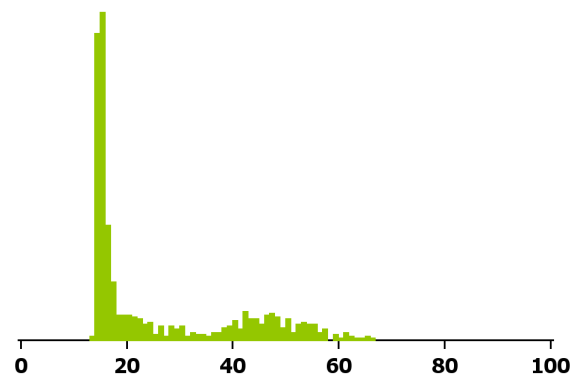


Nach Fahrzeugalter (gestapeltes Diagramm)

■ bis 12 Mt. ■ älter als 12 Mt.



Bestand in Verkehr bis 12 Mt.:
811 Fahrzeuge (natürliche Halter)

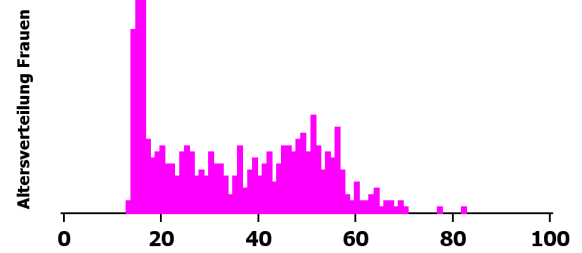
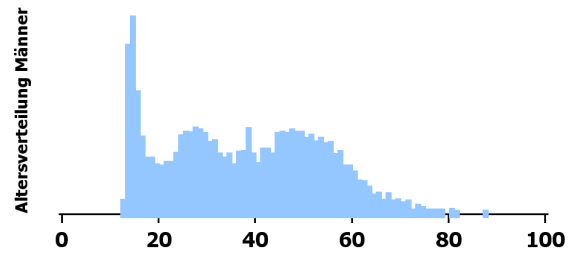
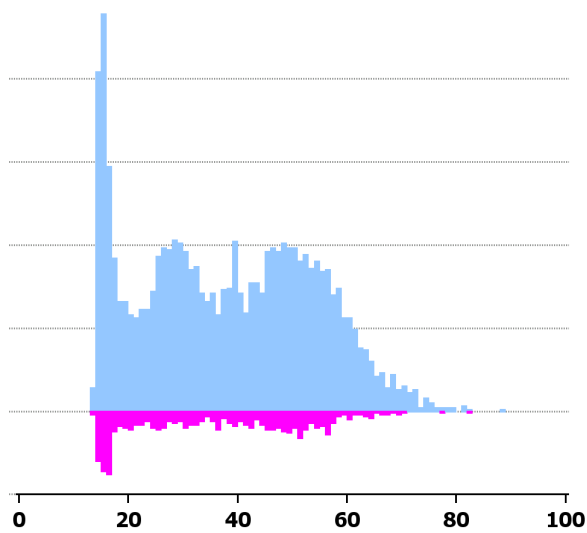


APRILIA

(ohne Roller)

Bestand in Verkehr:
4'954 Fahrzeuge (natürliche Halter)

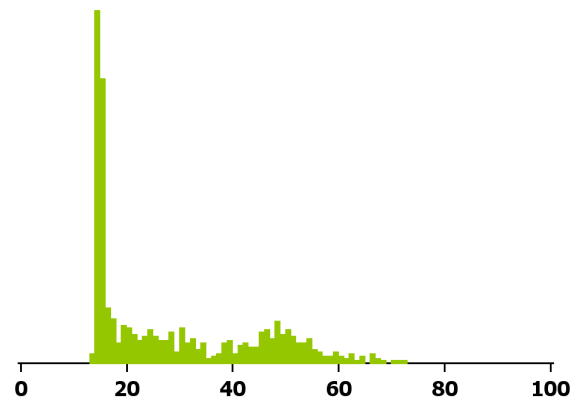
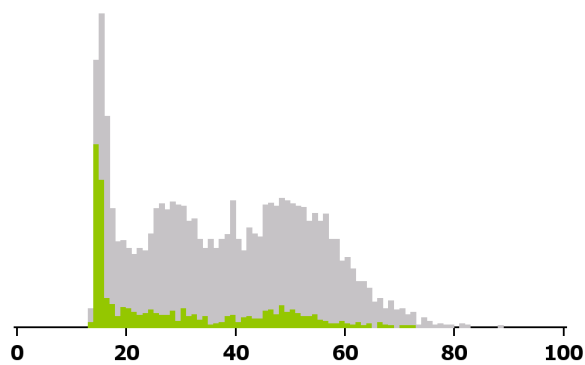
Frauen: 10.13%
Männer: 89.87%



Nach Fahrzeugalter (gestapeltes Diagramm)

■ bis 12 Mt. ■ älter als 12 Mt.

Bestand in Verkehr bis 12 Mt.:
768 Fahrzeuge (natürliche Halter)

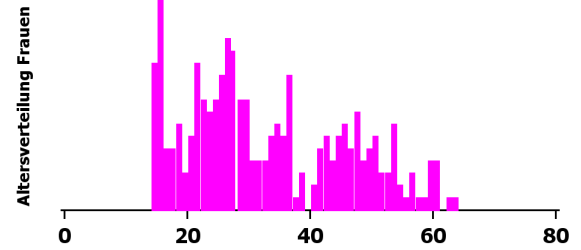
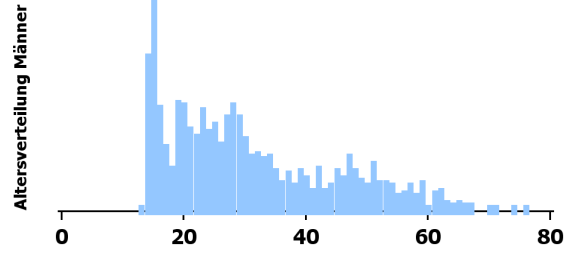
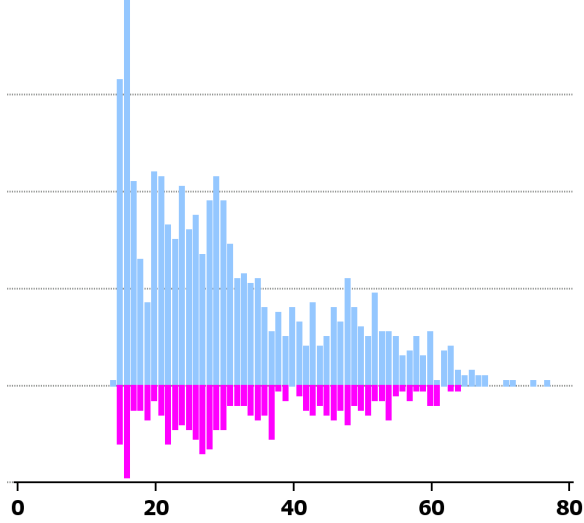


BRIXTON

(ohne Roller)

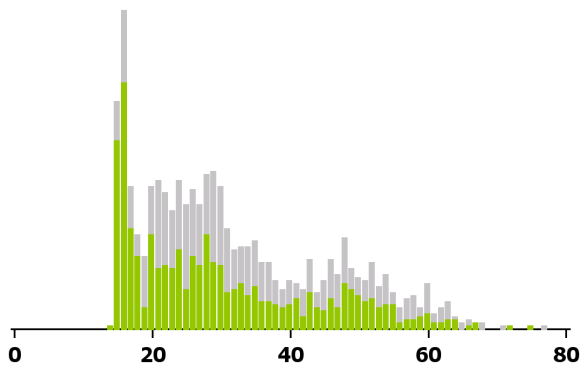
Bestand in Verkehr:
1'378 Fahrzeuge (natürliche Halter)

Frauen: 20.75%
Männer: 79.25%

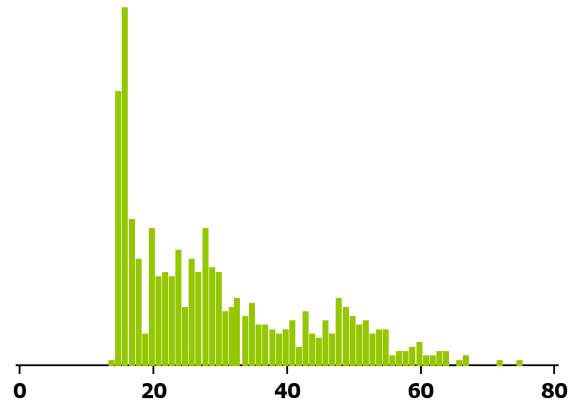


Nach Fahrzeualter (gestapeltes Diagramm)

■ bis 12 Mt. ■ älter als 12 Mt.



Bestand in Verkehr bis 12 Mt.:
733 Fahrzeuge (natürliche Halter)

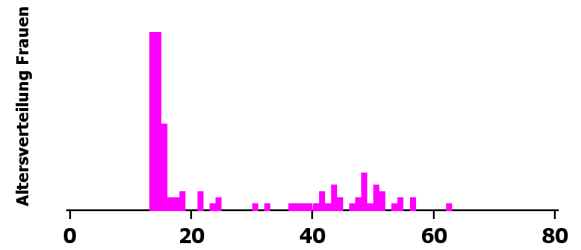
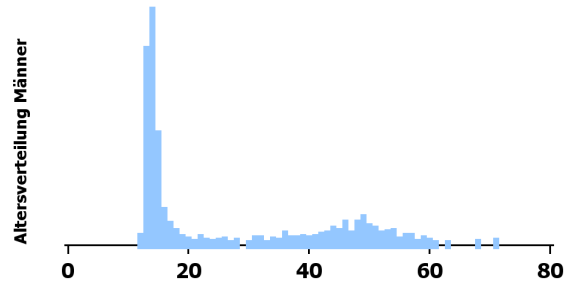
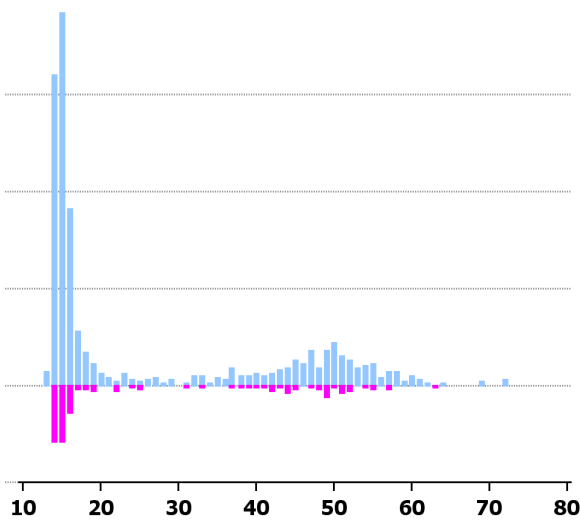


FANTIC MOTOR

(ohne Roller)

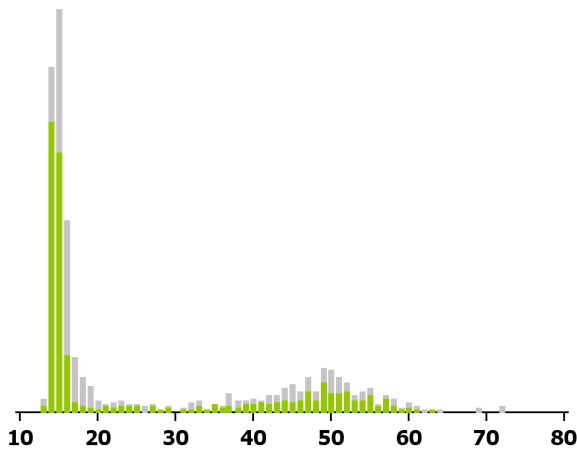
Bestand in Verkehr:
921 Fahrzeuge (natürliche Halter)

Frauen: 13.57%
Männer: 86.43%

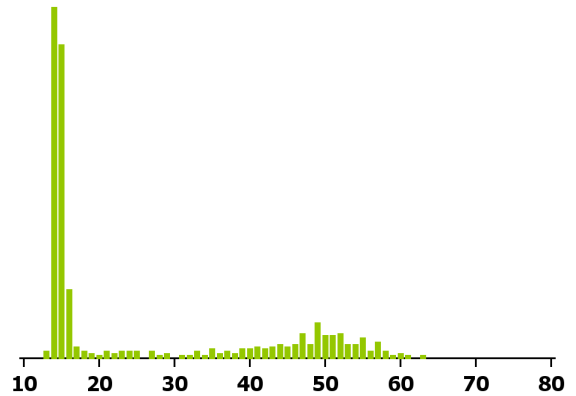


Nach Fahrzeugalter (gestapeltes Diagramm)

■ bis 12 Mt. ■ älter als 12 Mt.



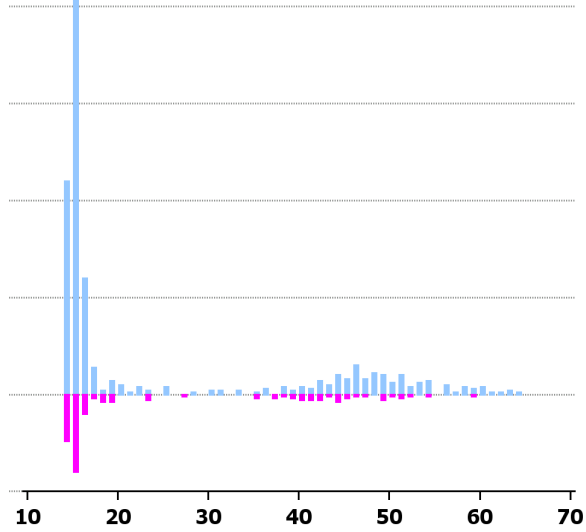
Bestand in Verkehr bis 12 Mt.:
525 Fahrzeuge (natürliche Halter)



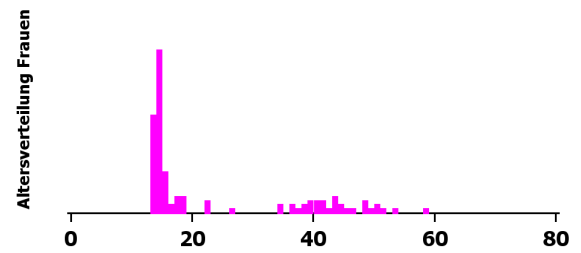
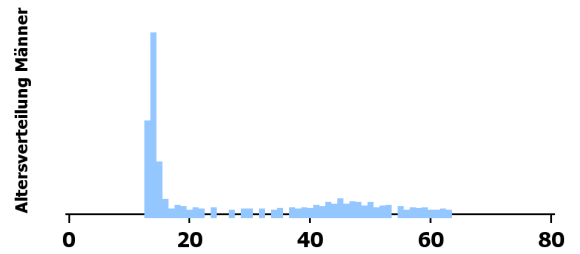
MALAGUTI

(ohne Roller)

Frauen: 17.38%
Männer: 82.62%

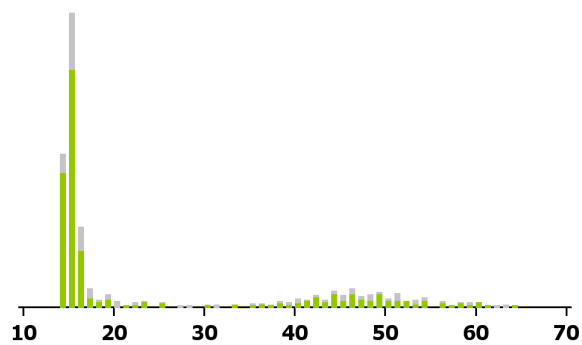


Bestand in Verkehr:
702 Fahrzeuge (natürliche Halter)

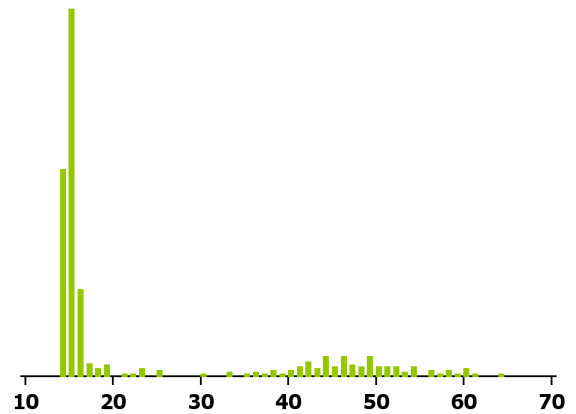


Nach Fahrzeugalter (gestapeltes Diagramm)

■ bis 12 Mt. ■ älter als 12 Mt.



Bestand in Verkehr bis 12 Mt.:
516 Fahrzeuge (natürliche Halter)

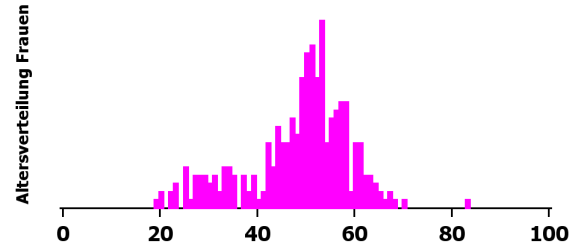
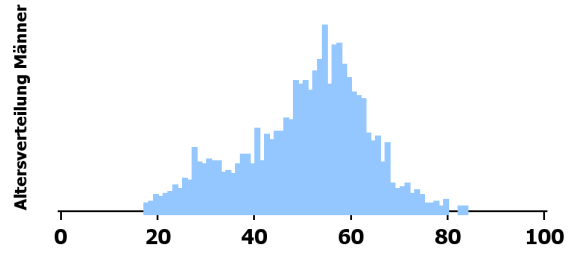
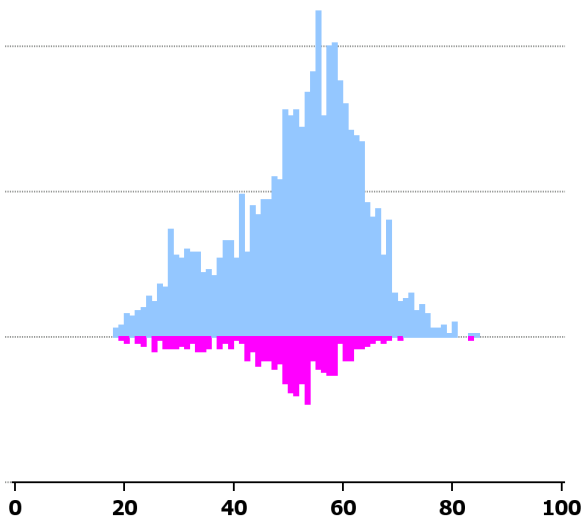


INDIAN

(ohne Roller)

Bestand in Verkehr:
2'688 Fahrzeuge (natürliche Halter)

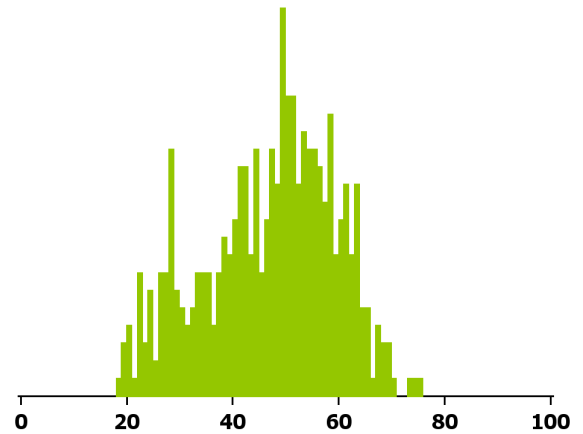
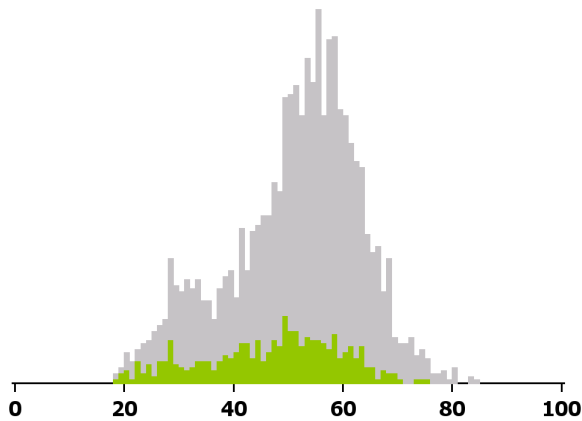
Frauen: 11.5%
Männer: 88.5%



Nach Fahrzeugalter (gestapeltes Diagramm)

■ bis 12 Mt. ■ älter als 12 Mt.

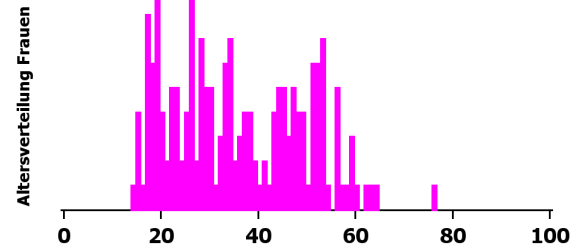
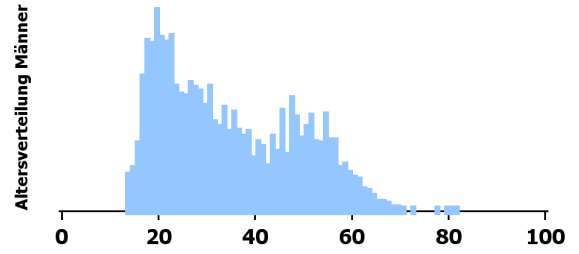
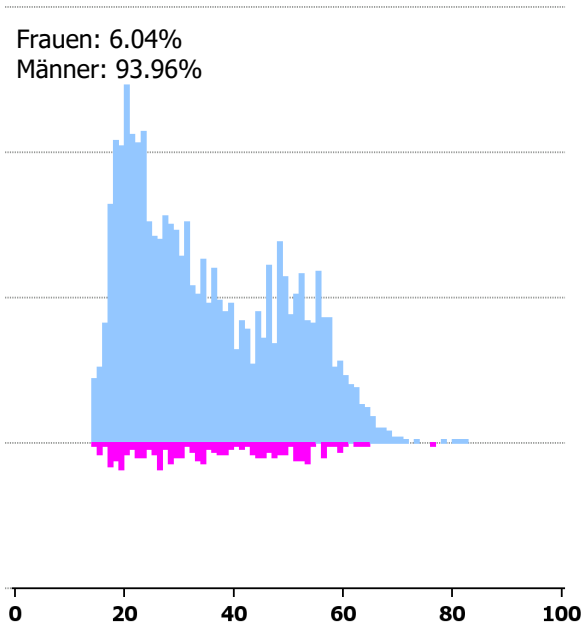
Bestand in Verkehr bis 12 Mt.:
451 Fahrzeuge (natürliche Halter)



HUSQVARNA

(ohne Roller)

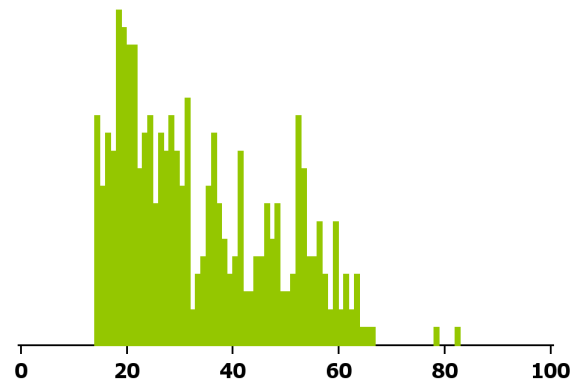
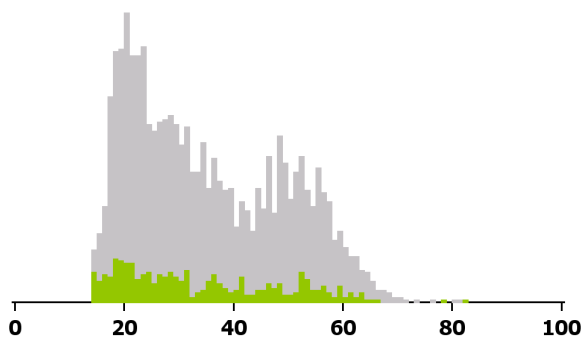
Bestand in Verkehr:
2'995 Fahrzeuge (natürliche Halter)



Nach Fahrzeualter (gestapeltes Diagramm)

■ bis 12 Mt. ■ älter als 12 Mt.

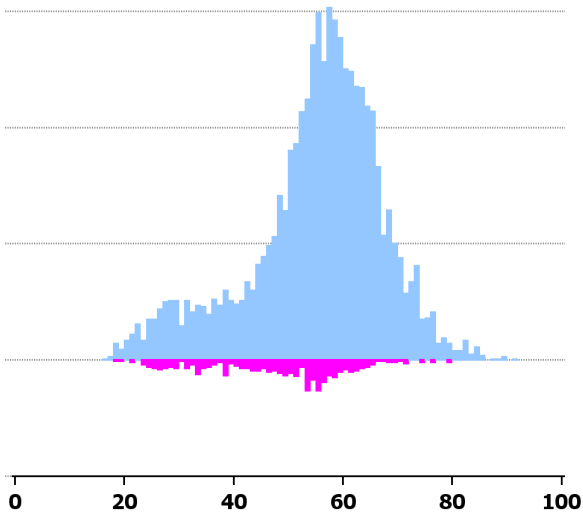
Bestand in Verkehr bis 12 Mt.:
413 Fahrzeuge (natürliche Halter)



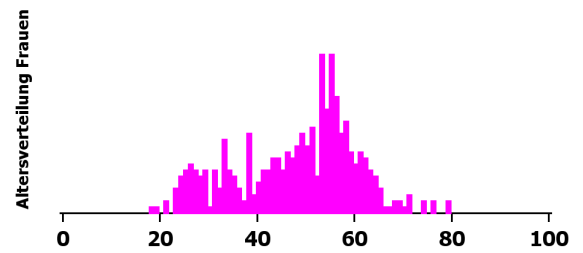
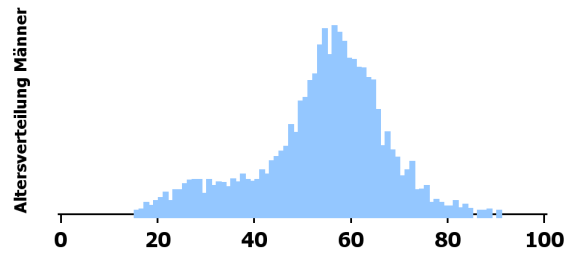
MOTO GUZZI

(ohne Roller)

Frauen: 5.85%
Männer: 94.15%

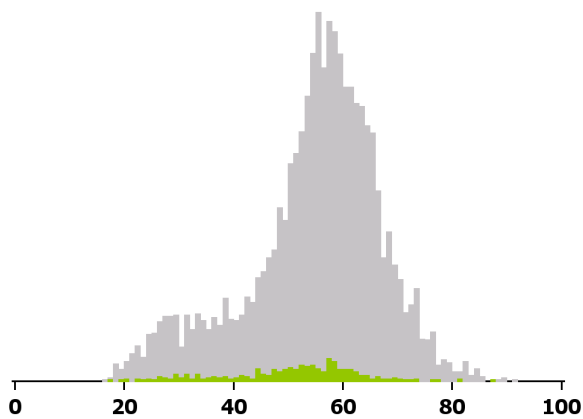


Bestand in Verkehr:
7'037 Fahrzeuge (natürliche Halter)

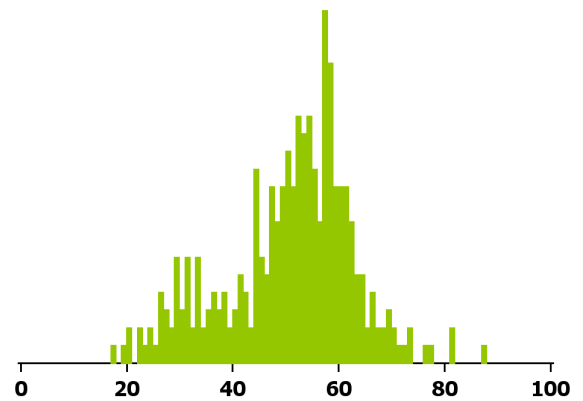


Nach Fahrzeugalter (gestapeltes Diagramm)

■ bis 12 Mt. ■ älter als 12 Mt.



Bestand in Verkehr bis 12 Mt.:
315 Fahrzeuge (natürliche Halter)

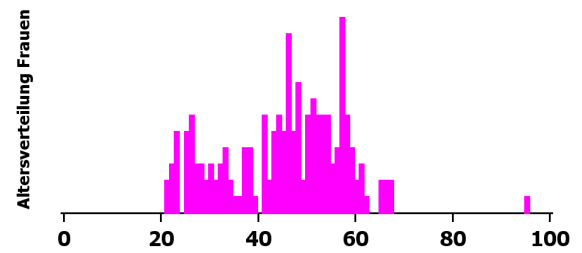
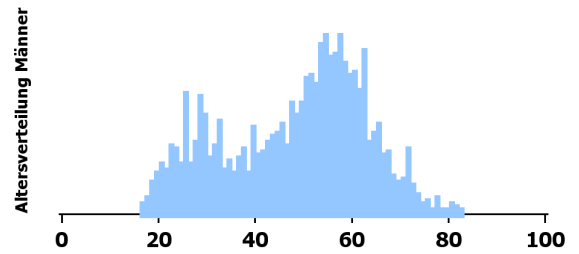
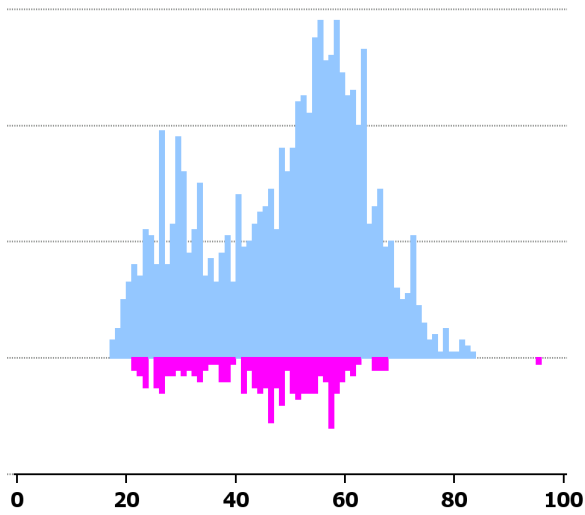


ROYAL-ENFIELD

(ohne Roller)

Bestand in Verkehr:
1'752 Fahrzeuge (natürliche Halter)

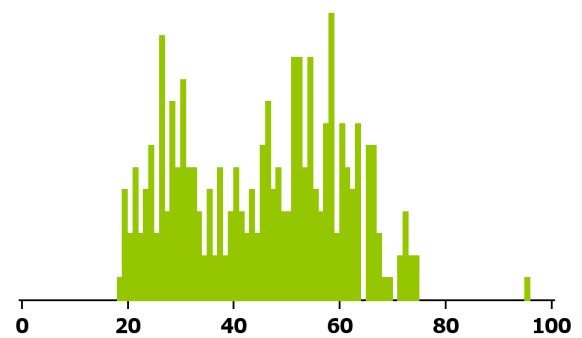
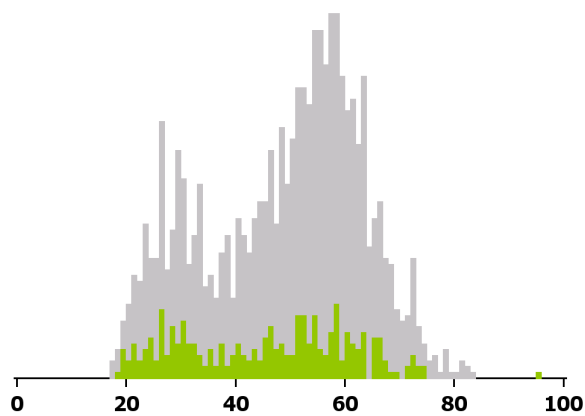
Frauen: 10.1%
Männer: 89.9%



Nach Fahrzeugalter (gestapeltes Diagramm)

■ bis 12 Mt. ■ älter als 12 Mt.

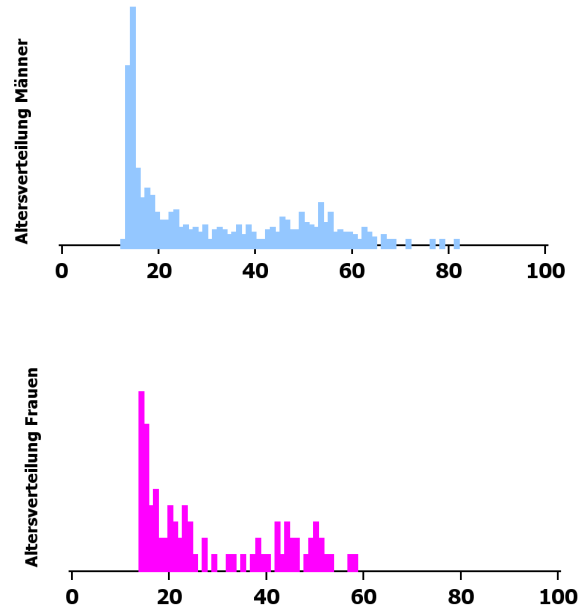
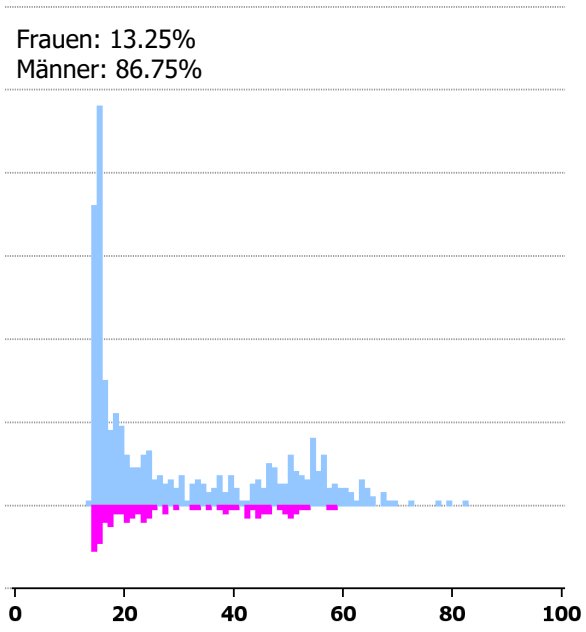
Bestand in Verkehr bis 12 Mt.:
296 Fahrzeuge (natürliche Halter)



SWM

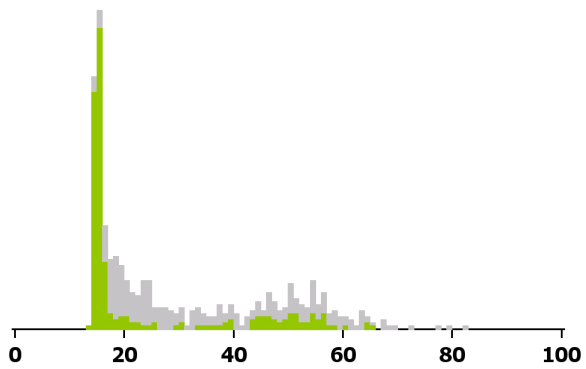
(ohne Roller)

Bestand in Verkehr:
634 Fahrzeuge (natürliche Halter)

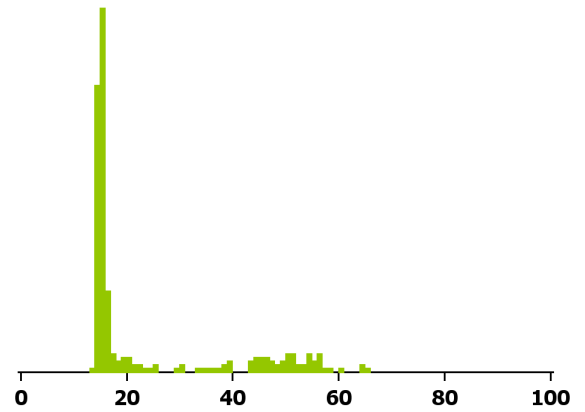


Nach Fahrzeugalter (gestapeltes Diagramm)

■ bis 12 Mt. ■ älter als 12 Mt.



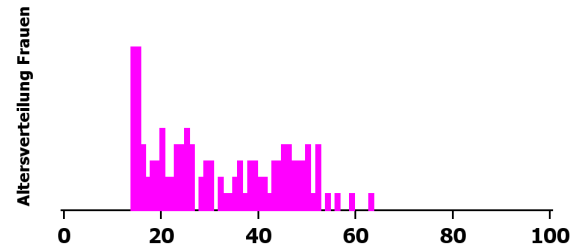
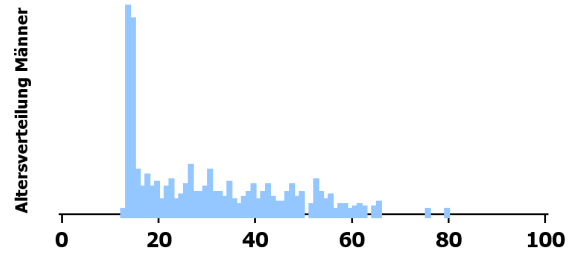
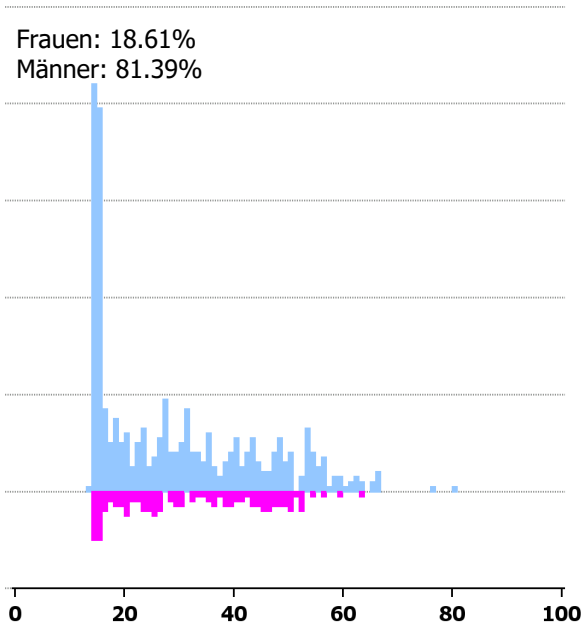
Bestand in Verkehr bis 12 Mt.:
293 Fahrzeuge (natürliche Halter)



MONDIAL

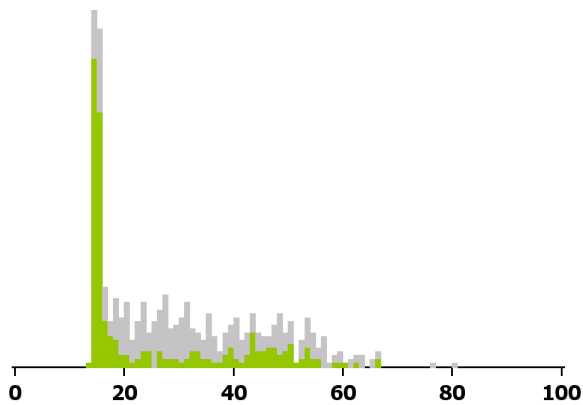
(ohne Roller)

Bestand in Verkehr:
661 Fahrzeuge (natürliche Halter)



Nach Fahrzeugalter (gestapeltes Diagramm)

■ bis 12 Mt. ■ älter als 12 Mt.



Bestand in Verkehr bis 12 Mt.:
292 Fahrzeuge (natürliche Halter)

