



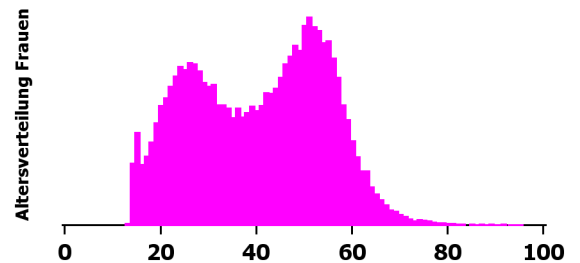
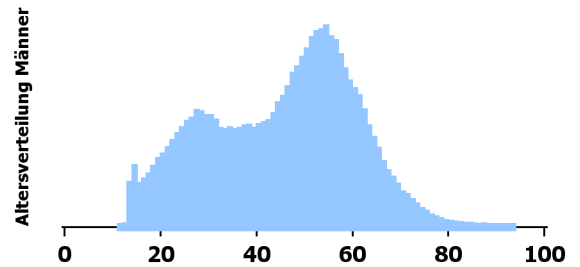
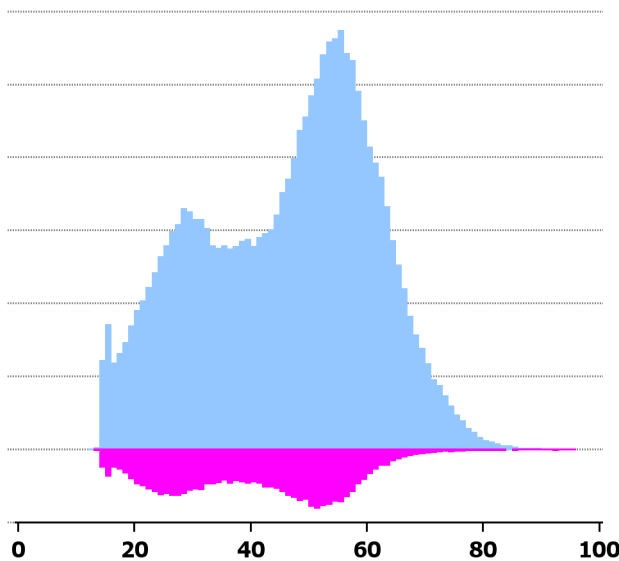
Register IVZ-Fahrzeuge

Motorradbestand (ohne Roller*) Altersverteilung der Halter

Datenstand 15.02.2022, Fahrzeuge in Verkehr.
Fahrzeugalter seit Erstinverkehrsetzung auf ganze Monate abgerundet.
Ohne Fahrzeuge mit Halterart juristisch oder unbekannt.

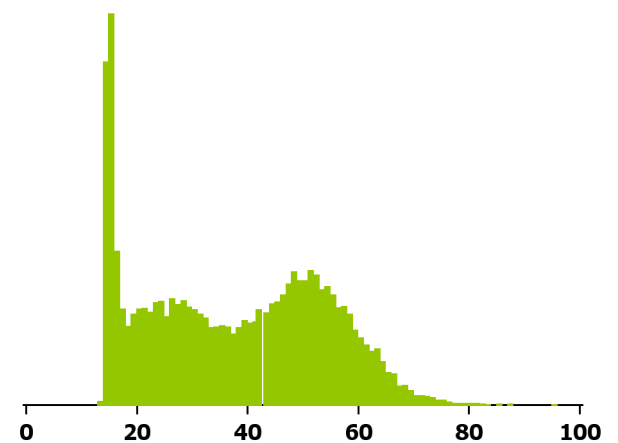
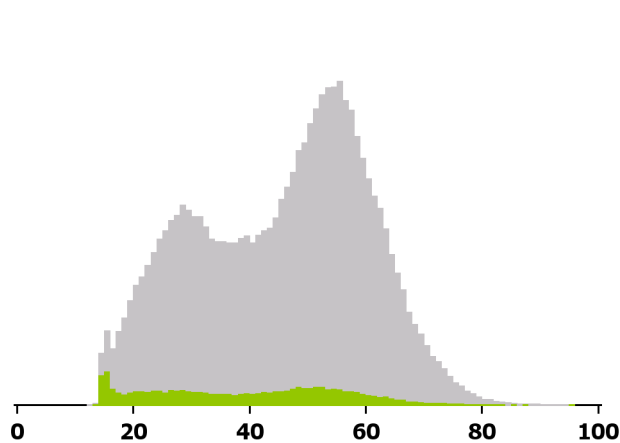
* Roller: Karosserieform 'Roller 285' (Felder 25 im Fahrzeugausweis).

Frauen: 12.32%
Männer: 87.68%



nach Fahrzeugalter (gestapeltes Diagramm)

■ bis 12 Mt. ■ älter als 12 Mt.



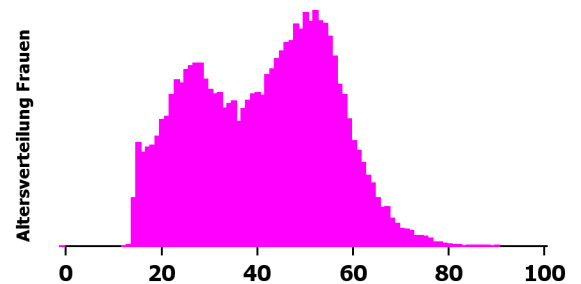
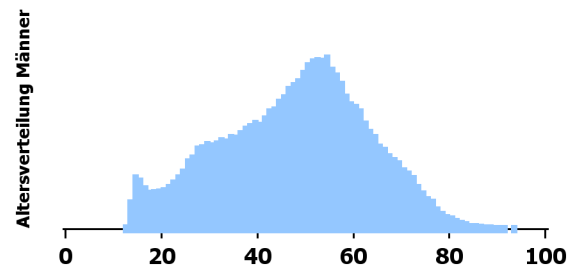
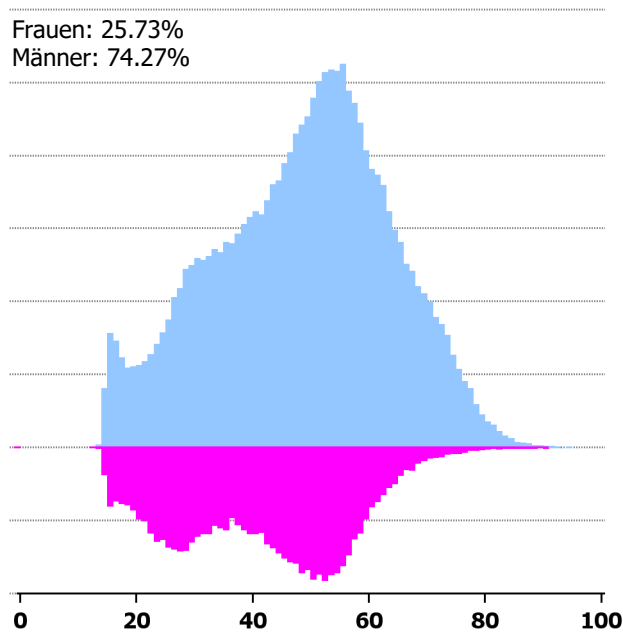


Register IVZ-Fahrzeuge

Rollerbestand* Altersverteilung der Halter

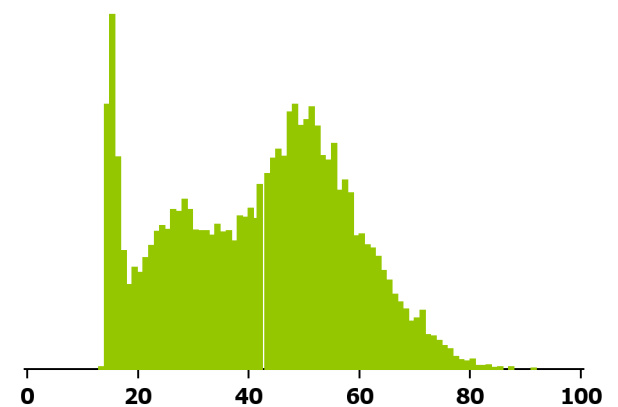
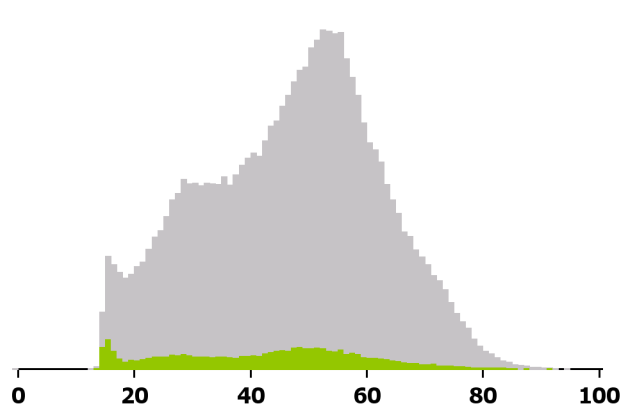
Datenstand 15.02.2022, Fahrzeuge in Verkehr.
Fahrzeugalter seit Erstinverkehrsetzung auf ganze Monate abgerundet.
Ohne Fahrzeuge mit Halterart juristisch oder unbekannt.

* Roller: Karosserieform 'Roller 285' (Felder 25 im Fahrzeugausweis).



nach Fahrzeugalter (gestapeltes Diagramm)

■ bis 12 Mt. ■ älter als 12 Mt.





Register IVZ-Fahrzeuge

Motorradbestand (ohne Roller) Altersverteilung der Halter nach Leistungsklasse

Datenstand 15.02.2022

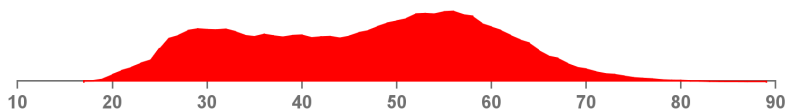
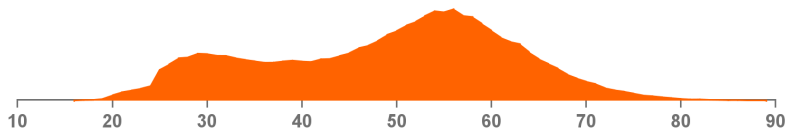
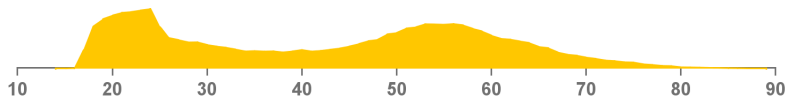
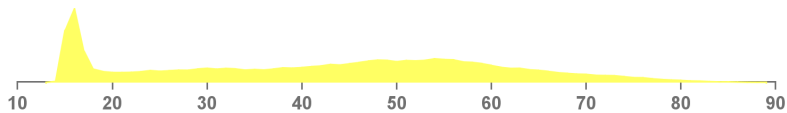
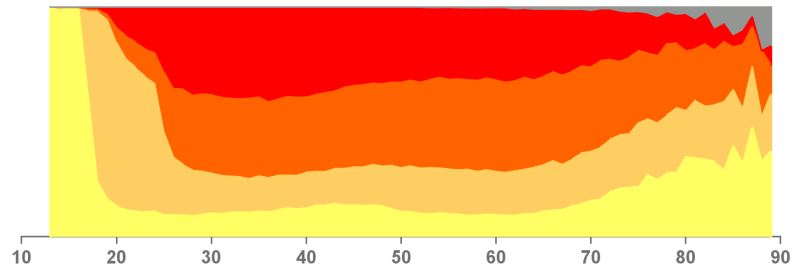
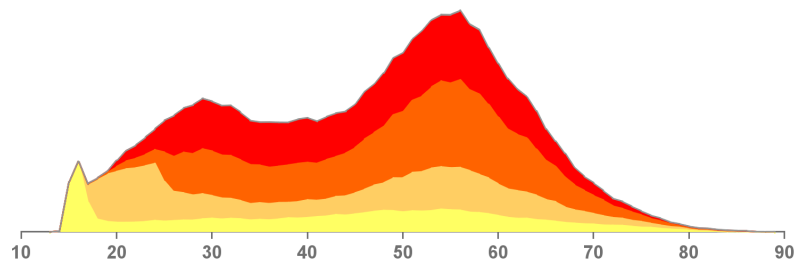
Fahrzeuge in Verkehr.

Typisierte Dauerleistung in kW.

Ohne Fahrzeuge mit Halterart juristisch oder unbekannt.

Gestapelte Diagramme.

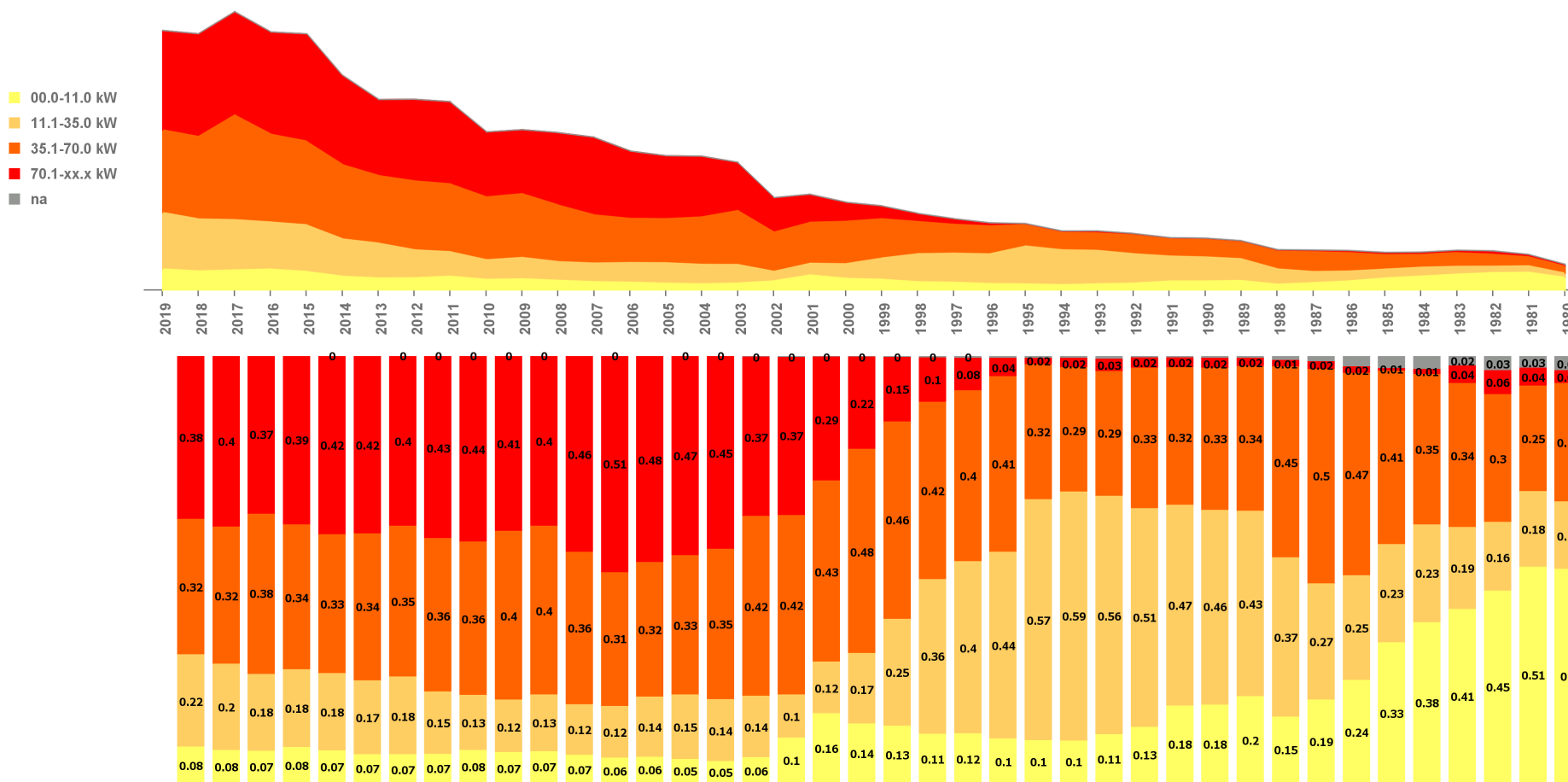
- 00.0-11.0 kW
- 11.1-35.0 kW
- 35.1-70.0 kW
- 70.1-xx.x kW
- na



Register IVZ-Fahrzeuge

Motorradbestand (ohne Roller) nach Jahrgang und Leistungsklasse

Datenstand 15.02.2022, Fahrzeuge in Verkehr, typisierte Dauerleistung in kW.
Gestapelte Diagramme, absolut und relativ.





Register IVZ-Fahrzeuge

Motorradbestand (ohne Roller) nach Fahrzeugjahrgang*

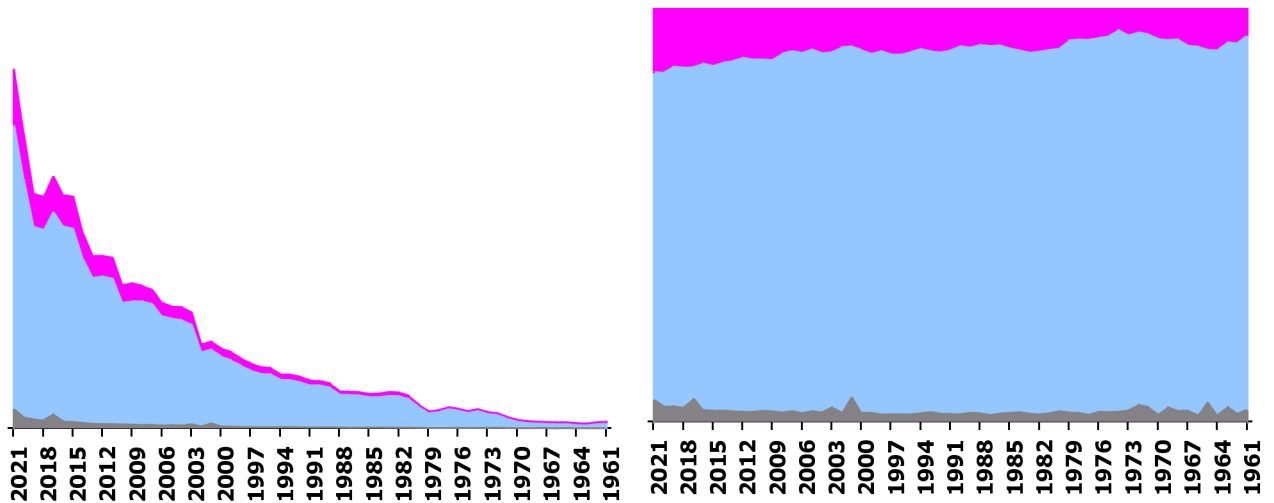
Datenstand 15.02.2022

Fahrzeuge in Verkehr.

Gestapelte Diagramme.

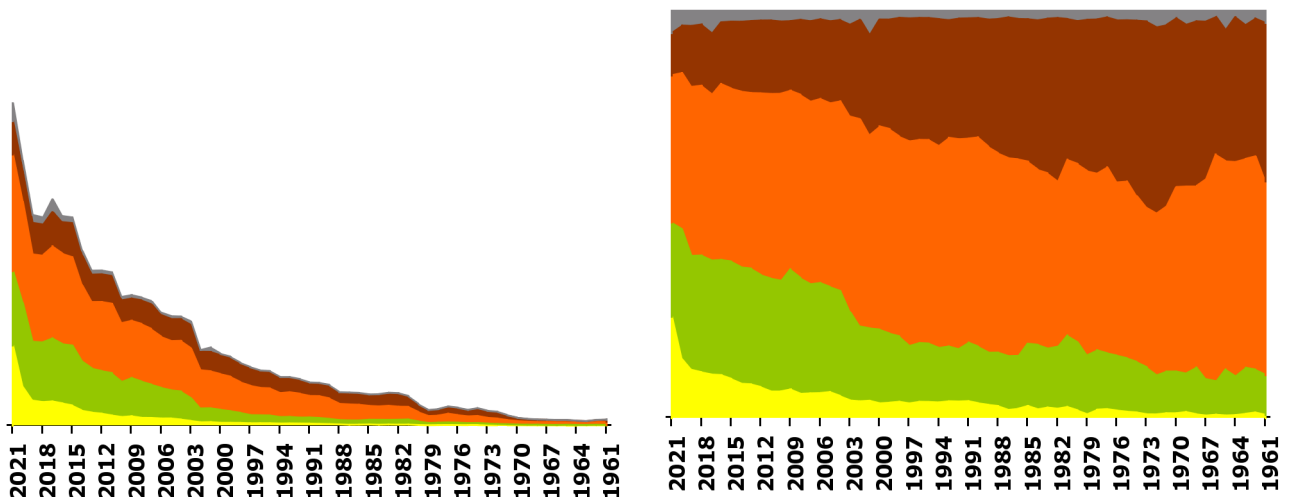
* hier definiert als: Jahr der Erstinverkehrsetzung

■ jur./unb. ■ männlich ■ weiblich



nach Altersklasse Halter

■ 00-24 ■ 25-39 ■ 40-59 ■ 60-99 ■ jur./unb.





Register IVZ-Fahrzeuge

Rollerbestand nach Fahrzeugjahrgang*

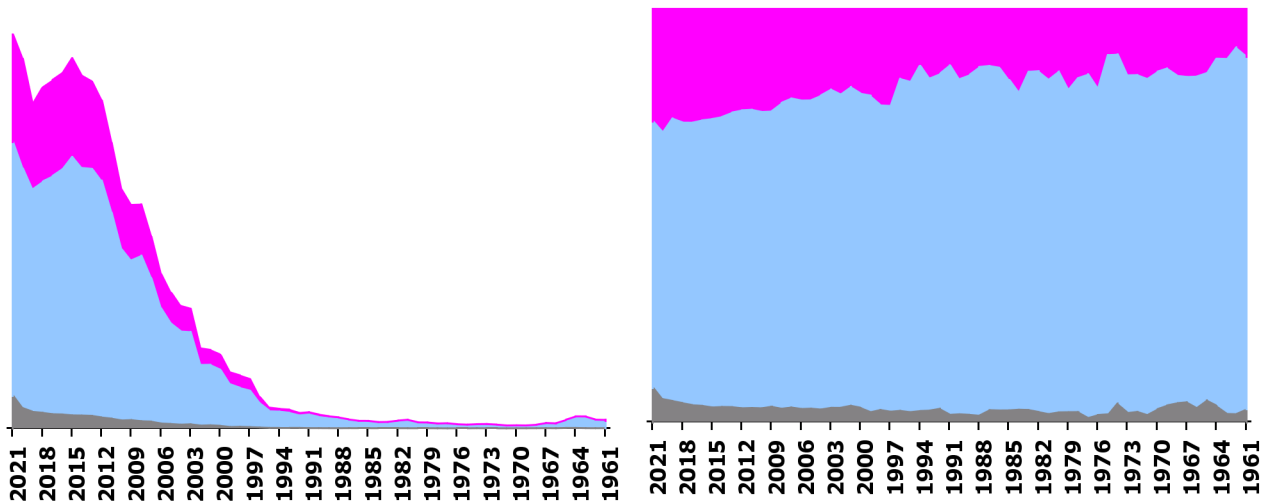
Datenstand 15.02.2022

Fahrzeuge in Verkehr.

Gestapelte Diagramme.

* hier definiert als: Jahr der Erstinverkehrsetzung

■ jur./unb. ■ männlich ■ weiblich



nach Altersklasse Halter

■ 00-24 ■ 25-39 ■ 40-59 ■ 60-99 ■ jur./unb.

